

ID : CEN0009

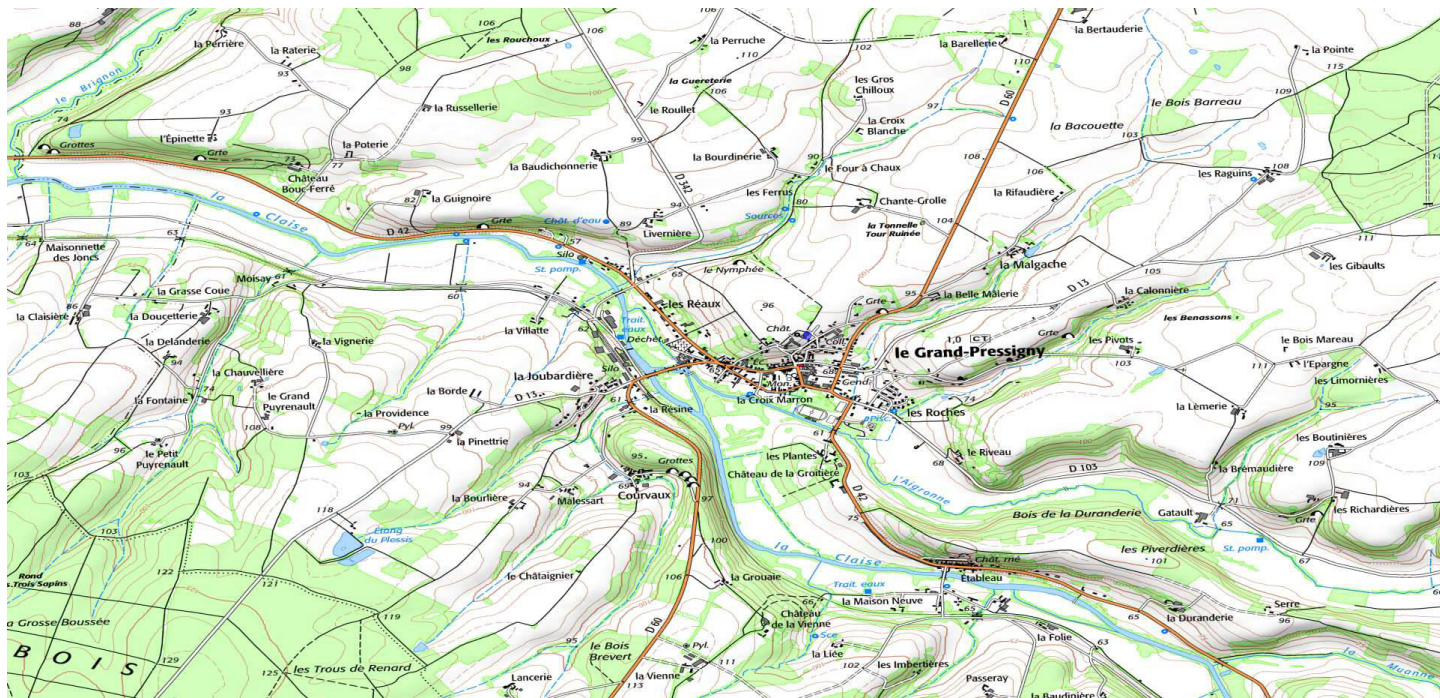
Nom : Le musée de la Préhistoire du
Grand-Pressigny

Région : Centre

Confidentialité : Public

Nombre d'étoiles : **

Typologie : Site muséographique Musée Musée



Résolution : 4,767 m/pixel

Entités administratives et cartographiques

Département(s)

N° 37
Département Indre-et-Loire

Commune(s)

N°INSEE 37113
Commune GRAND-PRESSIGNY(LE)

Carte(s) topographique(s) au 1 / 25 000

N° 19250
Carte LE GRAND-PRESSIGNY

Carte(s) géologique(s) au 1 / 50 000

(non renseigné)

Carte(s) marine(s)

(non renseigné)

Lieu(x)-dit(s) : Le Château

Contact pour le site

Nom : Michel PHILIPPE Adresse : Musée de la Préhistoire, rue du Château Code postal : 37350 Ville : Le Grand-Pressigny

Description physique

Description physique : Le musée du Grand-Pressigny est un musée départemental consacré en principal à la préhistoire de la Touraine et en particulier à l'industrie du silex au Grand-Pressigny (industrie pressignienne). Il abrite une salle dédiée à la géologie régionale et il conserve une partie de la collection Lecointre.

Superficie : 200 m² **Etat actuel** : Bon / Bon état général

Commentaire : Faute de personnel spécialisé, la collection géologique reste partiellement inventoriée (Inventaire D. Millet 2010 de la collection Lecointre : 1335 spécimens).

Usage(s)

Usage	Depuis le	Commentaire
Autre	01/09/2009	Nouveau musée / achèvement de l'extension contemporaine (architecte : Bernd Hoge).

Collection(s)

Type	Description	Adresse
Collection régionale de Paléontologie	Collection Lecointre (pour partie)	

Accessibilité au site

Accessibilité : Facile Libre **Périodicité ouverture** : Annuelle **Autorisation préalable** : Non **Site payant** : Oui

Itinéraire d'accès : A 50 mn au sud de Tours par l'A10, sortie 25 Sainte-Maure, direction Descartes. Dans le bourg du Grand-Pressigny : accès fléché par la rue du château ou la place de la Halle.

Description géologique

Description géologique : Bien que le musée soit consacré à la Préhistoire, le circuit de visite comprend au sous-sol une salle permanente dédiée à la "Touraine avant l'homme" qui aborde les aspects de la géologie et de la paléontologie (salle 7 du plan). Elle présente les paléoenvironnements de la Touraine, depuis le Jurassique supérieur (Oxfordien) jusqu'au Miocène (Langhien). Deux périodes et milieux y sont particulièrement développés : le Crétacé supérieur (le tuffeau et surtout l'argile à silex) et le Miocène moyen (mer des faluns). La présentation du silex pressignien, thème « phare » du musée, est également développée sous l'angle de son mode de formation (argile à silex) et de ses gisements en Touraine. Il faut ajouter que le silex est visible en place dans le tuffeau jaune turonien affleurant bien dans les douves du château. Le musée développe le thème de la géologie en s'appuyant sur une collection constituée d'environ 2000 spécimens qui proviennent principalement de la Collection de G. Lecointre, consenti par la famille en 1965. Ce fonds est constitué en majorité de fossiles marins (faune, coraux) et comporte

quelques types et figurés relatifs aux Faluns de Touraine (Miocène). Des fossiles de faune et de flore terrestres du Miocène inférieur et moyen la complètent.

Code GILGES : Autres (par exemple historique pour le développement des sciences de la terre)

Phénomène géologique : Sédimentation

Âge du phénomène	Age millions d'années	Niveau stratigraphique du terrain	Age millions d'années
Récent : Quaternaire	0-2.588	Récent : Quaternaire	0-2.588
Ancien : Crétacé supérieur	66-100.5	Ancien : Crétacé supérieur	66-100.5

Commentaire sur la description géologique : Georges Lecoindre (1888-1972), docteur es sciences, était un géologue réputé, auteur de nombreux ouvrages, responsable de l'établissement de la carte géologique de plusieurs départements français ainsi que du Maroc.

Intérêts

Intérêt géologique principal : Ressources naturelles

La muséographie présente le silex pressignéen sous l'angle préhistorique mais aussi de ses caractéristiques géologique, comme matière première de l'industrie lithique. Il est aussi le lieu de conservation d'une collection historique issue des travaux de G. Lecoindre, don consenti en 1965.

Intérêt(s) géologique(s) secondaire(s)

Sédimentologie / Panneau expliquant la formation et l'évolution du silex.

Rareté du site : Régionale

Intérêt(s) pédagogique(s)

Pour tous publics / Le musée a un grand intérêt pédagogique pour appréhender les caractéristiques lithologiques, le mode de formation et les gisements régionaux du silex, ainsi que l'industrie lithique préhistorique dont il a fait l'objet au Grand-Pressigny.

Intérêt(s) annexes(s)

Préhistoire / Musée de préhistoire d'intérêt régional.

Evaluation de l'intérêt patrimonial du site

	Note	Pondérée	Coeff.	Nombre d'étoiles attribuées à l'intérêt patrimonial du site. **
Géologique principal	2	8	4	
Géologique secondaire	1	3	3	
Pédagogique	3	9	3	
Histoire des sciences	0	0	2	
Rareté du site	1	2	2	
Etat de conservation	3	6	2	
Total		28		

Commentaire sur l'évaluation : Site évalué sur la base des données bibliographiques et des données collectées auprès des contributeurs locaux.

Intérêts touristiques et économiques : Pôle d'attraction touristique à résonance régionale.

Vulnérabilité / Besoins de protection

Vulnérabilité du site

Menace anthropique actuelle

Néant

Menace anthropique prévisible

Néant

Vulnérabilité naturelle

Néant

Evaluation du besoin de protection du site

	Note
Intérêt patrimonial	2
Vulnérabilité naturelle	0
Menaces anthropiques	0
Protection effective	0
Total	2

Suivi de protection / conservation

(non renseigné)

Statuts

Nom du propriétaire : Conseil départemental d'Indre-et-Loire **Statut propriétaire :**
Public Collectivité

Nom du gestionnaire : Conseil départemental d'Indre-et-Loire **Statut gestionnaire :**
Public Collectivité

Commentaire : Conseil départemental d'Indre-et-Loire, 28 rue de la Préfecture, 37927 Tours Cedex 9, tel 02 47 31 47 86. Contact : qdepontis@cg37.fr

Protection effective du site

Juridique : Oui

Physique : Oui

Commentaire : Site inscrit "Terrains et bâtiments du château du Grand-Pressigny". Protection MH pour le château.

Statuts de protection

Site inscrit depuis le 1942

Inventaire

(non renseigné)

Sources

Auteur(s)

PHILIPPE Michel / Responsable du Musée du Grand-Pressigny

Contributeur(s)

VIETTE Philippe / Agence InSITU

Historique des modifications de la fiche

Le 22/03/2016 par remi.saumet@developpement-durable.gouv.fr (Création)
Le 25/03/2016 par remi.saumet@developpement-durable.gouv.fr (Modification)
Le 30/03/2016 par remi.saumet@developpement-durable.gouv.fr (Modification)
Le 06/04/2016 par remi.saumet@developpement-durable.gouv.fr (Modification)
Le 03/05/2016 par remi.saumet@developpement-durable.gouv.fr (Modification)
Le 18/05/2016 par remi.saumet@developpement-durable.gouv.fr (Modification)
Le 19/05/2016 par remi.saumet@developpement-durable.gouv.fr (Modification)
Le 06/09/2016 par remi.saumet@developpement-durable.gouv.fr (Modification)
Le 12/10/2016 par saisieCEN@brgm.fr (Modification)
Le 12/10/2016 par remi.saumet@developpement-durable.gouv.fr (Modification)
Le 13/10/2016 par saisieCEN@brgm.fr (Modification)
Le 13/10/2016 par saisieCEN@brgm.fr (Modification)
Le 13/10/2016 par saisieCEN@brgm.fr (Modification)
Le 13/10/2016 par saisieCEN@brgm.fr (Modification)
Le 14/10/2016 par csrpn_vr_cen@brgm.fr (Validé régional)
Le 14/10/2016 par csrpn_vr_cen@brgm.fr (Non contrôlé régional)
Le 14/10/2016 par csrpn_vr_cen@brgm.fr (Validé régional)
Le 13/03/2017 par remi.saumet@developpement-durable.gouv.fr (Modification, Non contrôlé régional)
Le 20/03/2017 par remi.saumet@developpement-durable.gouv.fr (Modification)
Le 20/03/2017 par remi.saumet@developpement-durable.gouv.fr (Modification)
Le 20/03/2017 par remi.saumet@developpement-durable.gouv.fr (Modification)
Le 20/03/2017 par csrpn_vr_cen@brgm.fr (Validé régional)
Le 29/03/2017 par mnhn_vn@brgm.fr (Validé national)
Le 13/06/2019 par saisieCEN@brgm.fr (Modification, Non contrôlé régional)
Le 14/06/2019 par csrpn_vr_cen@brgm.fr (Validé régional)
Le 14/06/2019 par mnhn_vn@brgm.fr (Validé national)

Bibliographie

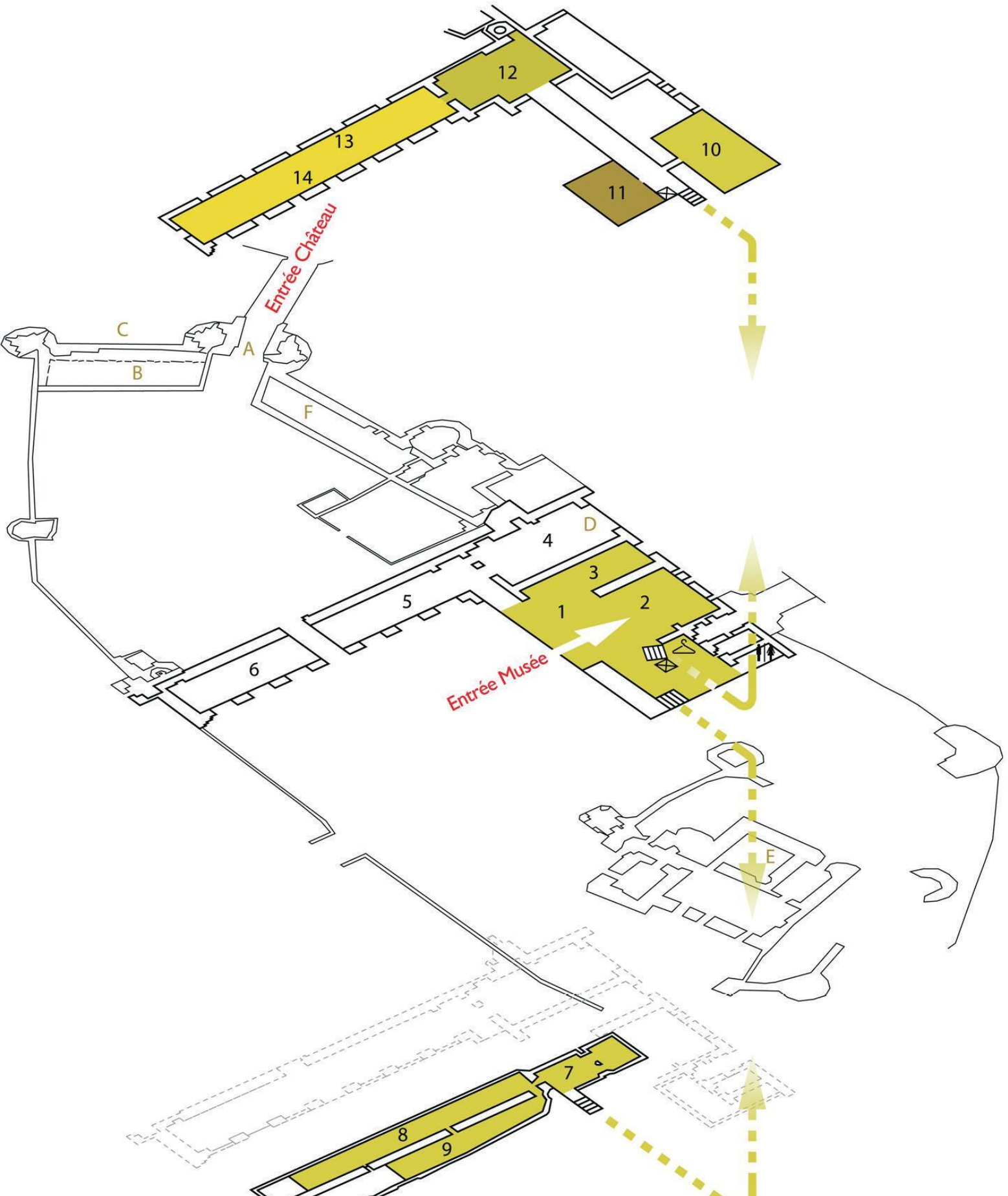
Auteur(s)	Titre	Référence	Année publication
GIOT D., MALLET N., MILLET D.	Les silex de la région du Grand-Pressigny (Indre-et-Loire). Recherche géologique et analyse pétrographique.	Rev. Arch. du Centre de la Fr., 25, 1.	1986
ALCAYDÉ G., GIGOUT M.	Val de Loire : Anjou, Touraine, Orléanais, Berry. Guides géologiques régionaux. Le Musée préhistorique du Grand-Pressigny (Indre-et-Loire).	Masson éd., P. 73 Bulletin De La Société Préhistorique De France, 24(6), 197–197.	1976

Documents

Plan du musée.jpg

Plan du musée

/applications/www/igeotope-data/CEN0009/file_1



37_Gd-Pressigny_Musée_01.jpg
Musée du Grand-Pressigny
/applications/www/igeotope-data/CEN0009/file_2





Musée de la préhistoire du Grand-Pressigny

20 septembre 2009

Ouverture

