

**SCHÉMA DES CARRIÈRES DE LA RÉUNION**

**Carte des ressources**

Mai 2010



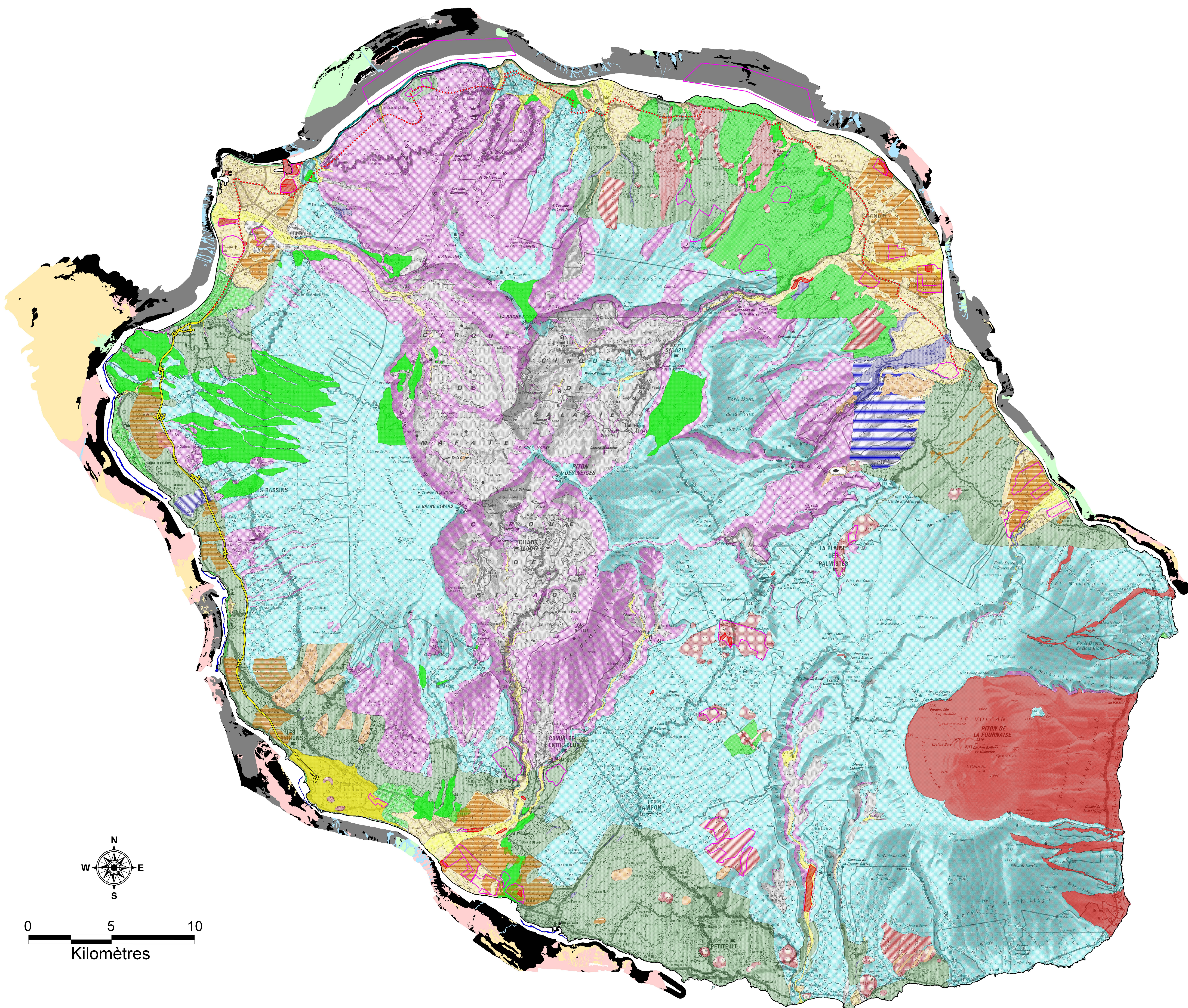
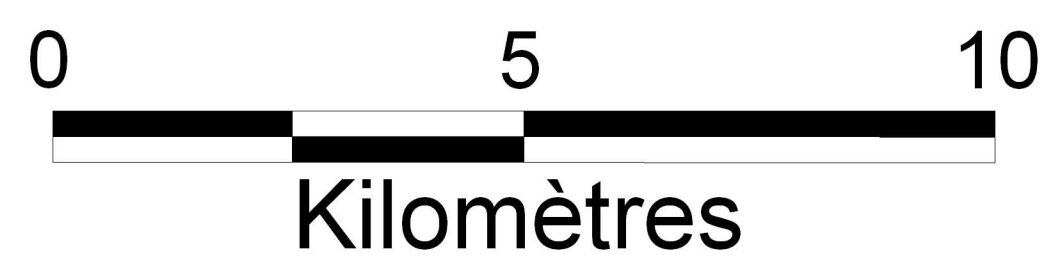
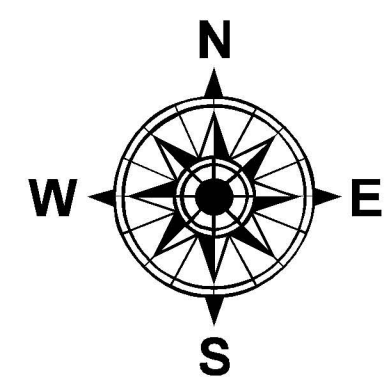
**LES RESSOURCES**

- Données Cartomar**
- Zone rocheuse
- Sable biodétritique
- Sable volcanique
- Sable mixte
- Vase
- Zone de transit
- Les carrières**
- Espaces - carrières (1999)
- Espaces potentiels de ressources (2009)
- Espaces des carrières actives
- Les grands chantiers**
- Tracé de la future route du Littoral
- Tracé de la route des Tamarins
- Tracé du Tram Train
- Les ressources**
- Alluvions récentes
- Alluvions fluviales anciennes (terrasses)
- Alluvions fluvio-marines
- Altérites argilo-silteuses formées par altérations de coulées de lave, de scorie
- Coulées de lave massive basaltique ou différencié (ép. > 5 m)
- Coulées de lave basaltique interstratifiées avec des formations diverses
- Eboulis
- Ensemble de coulées de lave massive et de tufs volcaniques associés
- Ensemble de coulées de lave massive avec des niveaux bréchiques ou sconiés
- Ensemble de coulées de lave massive représentant un profil d'altération complet
- Lahars (coulées boueuses)
- Matériaux argileux (silt, limon, argiles)
- Sables dunaires à olivine et magnétite
- Scories basaltiques
- Tufs volcaniques
- Tufs volcaniques sous couvertures d'alluvions
- Zones à concentration d'andains
- Zones à concentration de blocs de lave massive en surface de planèze
- Formations volcaniques récentes
- Formations volcaniques anciennes
- Formations intrusives
- Coulées volcaniques subactuelles
- Récif corallien

Echelle : 1/80 000

Fond topographique : IGN 100 000

Cartographie : BRGM - Service Géologique de la Réunion - 2009



# SCHÉMA DES CARRIÈRES DE LA RÉUNION

Cartes des données environnementales  
Classe 1 : interdiction d'exploiter

Mai 2010

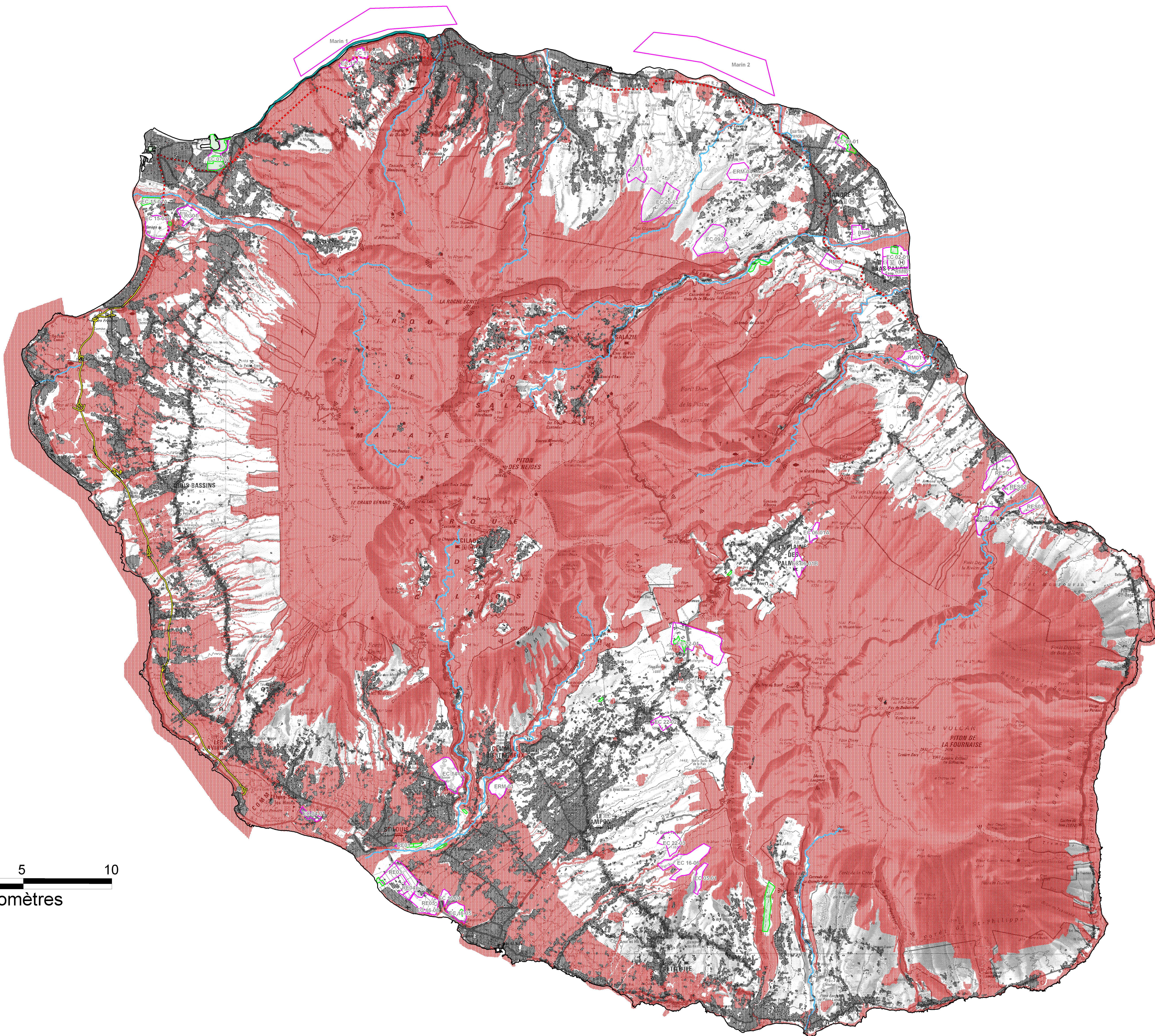
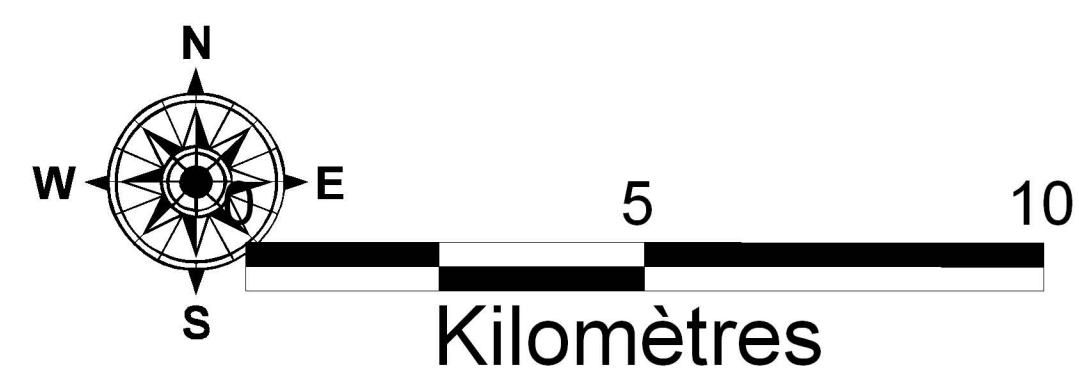


## DONNÉES ENVIRONNEMENTALES DE CLASSE 1

- Les carrières**
  - Espaces - carrières (1999)
  - Espaces potentiels de ressources (2009)
  - Carrières actives
- Les grands chantiers**
  - Tracé de la future route du Littoral
  - Tracé du Tram-Train
  - Tracé de la route des Tamarins
- Les données environnementales**
  - Lit mineur des grands cours d'eau
  - Zones urbanisées
  - Données de classe 1 :
    - Sites classés et inscrits
    - Périmètres des monuments historiques protégés
    - Parc national (cœur)
    - ZNIEFF de type 1
    - Espaces naturels sensibles
    - Espaces remarquables du littoral à conserver
    - Arrêté préfectoral de protection de biotope
    - Réserves naturelles
    - Forêt qui relève du régime forestier gérée par l'ONF
    - Réserves biologiques
    - Conservatoire du littoral
    - Périmètres de protection rapprochée des captages AEP
    - Périmètres irrigués équipés
    - Espaces boisés classés

Echelle : 1/80 000

Fond topographique : BD\_topo\_IGN 100 000  
Cartographie : BRGM - Service Géologique de la Réunion - 2009



**SCHEMA DES CARRIERES DE LA REUNION**

Cartes des données environnementales  
 Classe 2 : sensibilité très forte

Mai 2010



**DONNÉES ENVIRONNEMENTALES DE CLASSE 2**

- Les carrières**
- Espaces - carrières (1999)
  - Espaces potentiels de ressources (2009)
  - Carrières actives
- Les grands chantiers**
- Tracé de la future route du Littoral
  - Tracé du Tram Train
  - Tracé de la route des Tamarins
- Données environnementales**
- Données de classe 2 :
    - Aire d'adhésion au Parc national
    - Périmètres irrigués non équipés
    - Périmètres irrigués équipés Piton Défaud à Saint-Paul et Pierrefond à Saint-Pierre
    - Zones rouges des PPR inondation et mouvements de terra
    - Zones bleues des PPR inondation et mouvements de terra
    - Espaces agricoles de référence
    - Coupures urbaines
    - Périmètres de protection éloignée des captage en eau potable (ou ZSR)
    - ZNIEFF de type 2
    - Aires d'alimentation des captages stratégiques

Echelle : 1/80 000

Fond topographique : BD\_topo\_IGN 100 000  
 Cartographie : BRGM - Service Géologique de la Réunion - 2009

