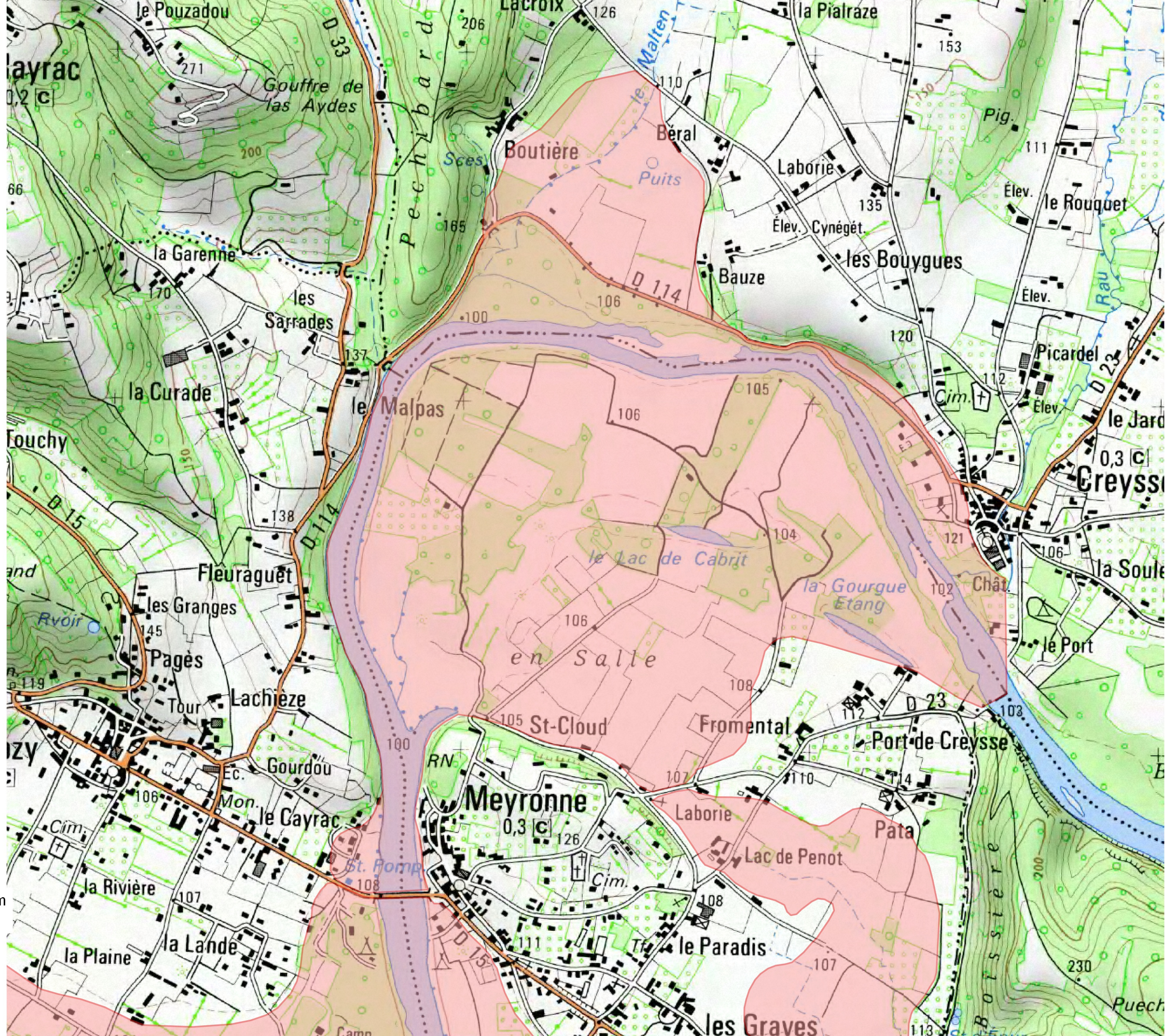
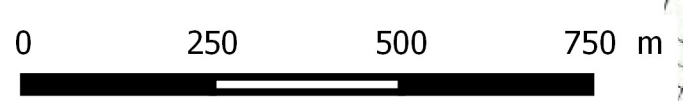


Atlas terrain pour la station de : Souillac sur la Dordogne moyenne

Planche n°1/16

Légende

Hauteur de 6.60 à Souillac



Atlas terrain pour la station de : Souillac sur la Dordogne moyenne

Planche n°2/16

Légende

☐ Hauteur de 6.60 à Souillac

scénario à 6,60 →

6,00 m.

5,00 m.

3,50 m.

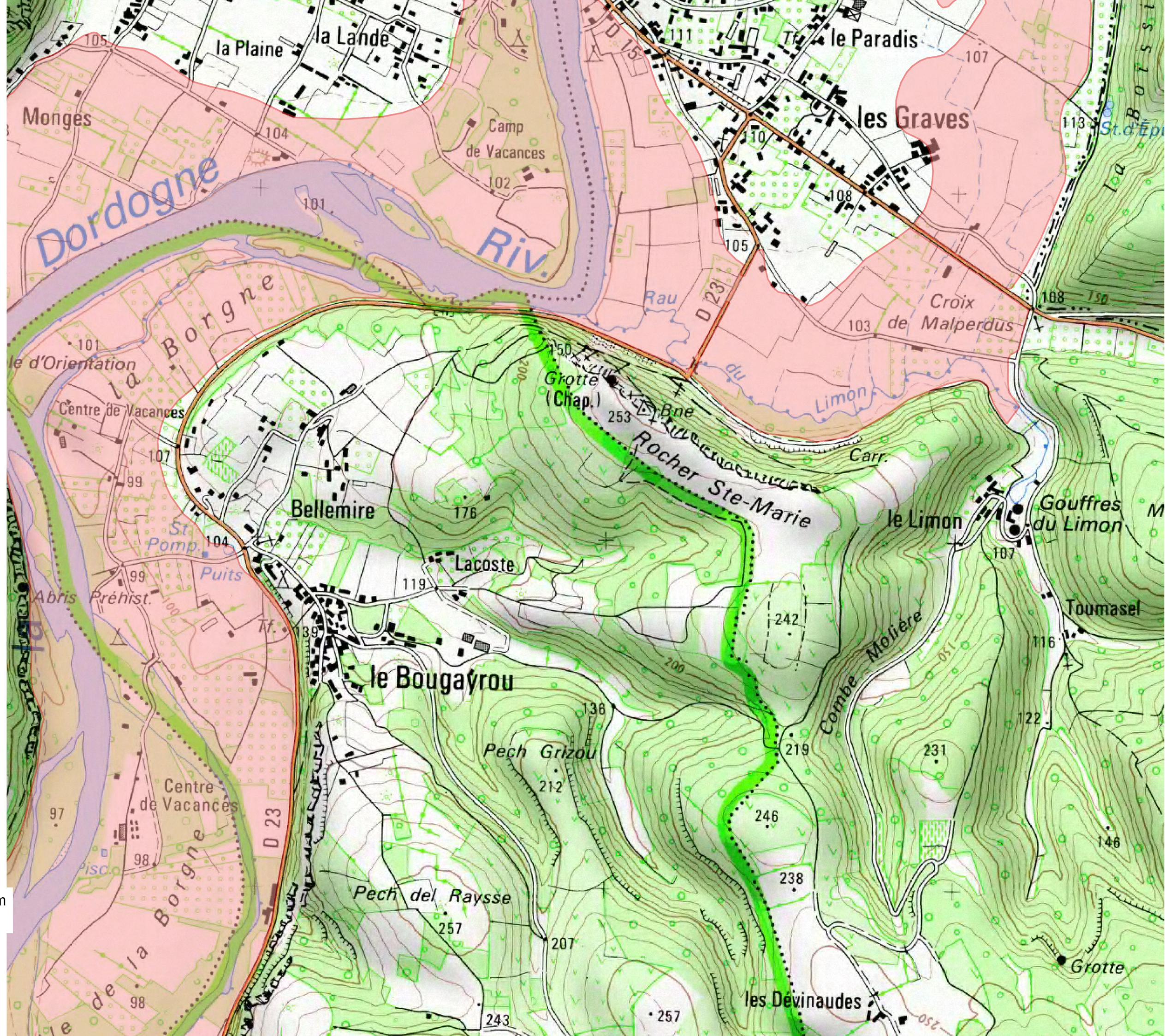
0 250 500 750 m

Sources : IGN - DDT 24 - SPC GAD

Réalisation : DREAL ALPC / DRNH / SHPC GAD / BS

Date de réalisation : avril 2016

Identifiant carte :
P:\sp12 SEC TEURS\26 Prevision des Crues\261-SIG\261-6-Cartes-realisees\Bassin-de-la-Dordogne\Atlas-terrain\Atlas terrain Souillac à 6.60.pdf

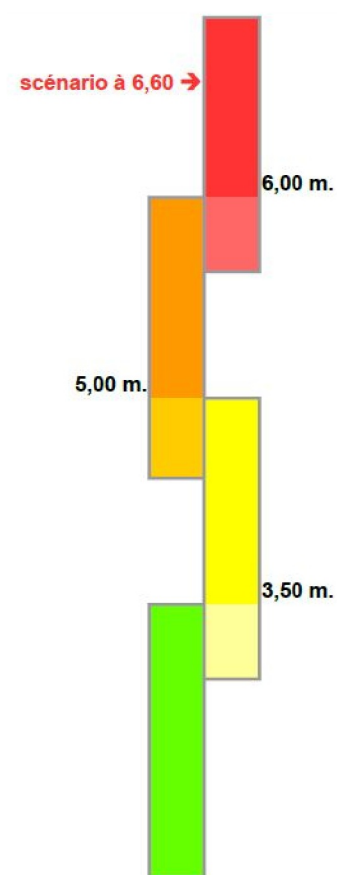


Atlas terrain pour la station de : Souillac sur la Dordogne moyenne

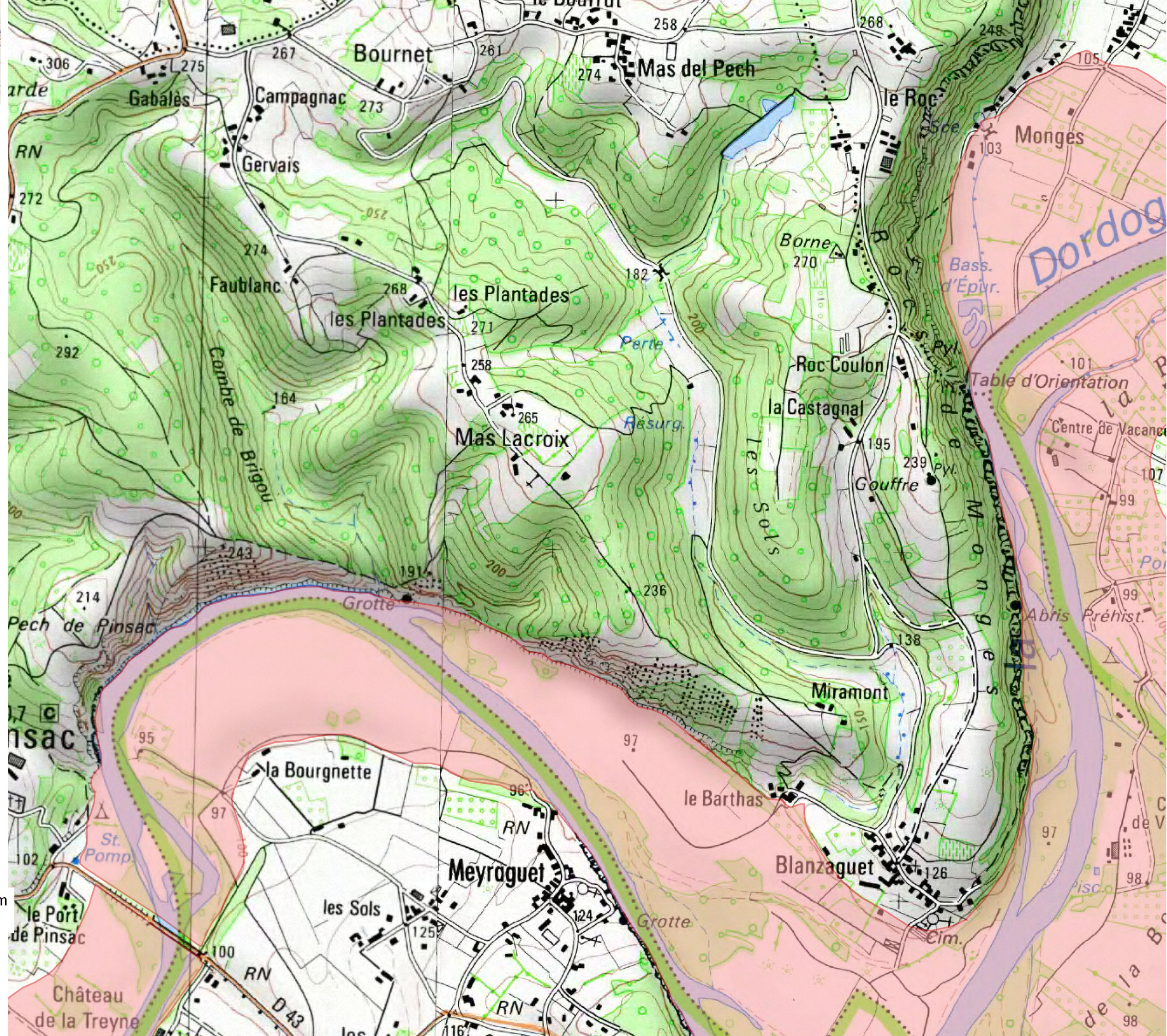
Planche n°3/16

Légende

Hauteur de 6.60 à Souillac



0 250 500 750 m

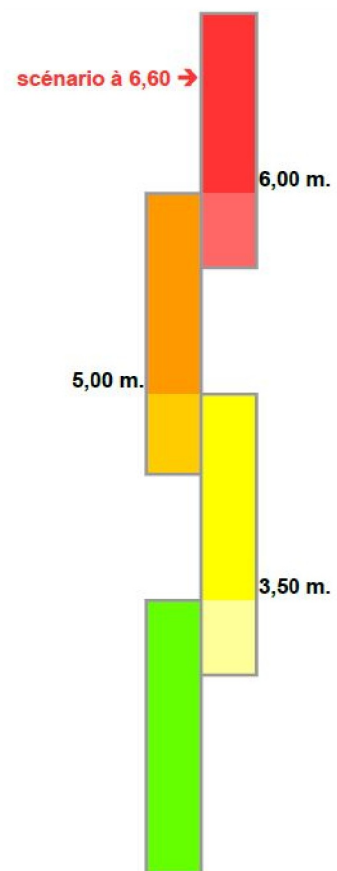


Atlas terrain pour la station de : Souillac sur la Dordogne moyenne

Planche n°4/16

Légende

☐ Hauteur de 6.60 à Souillac

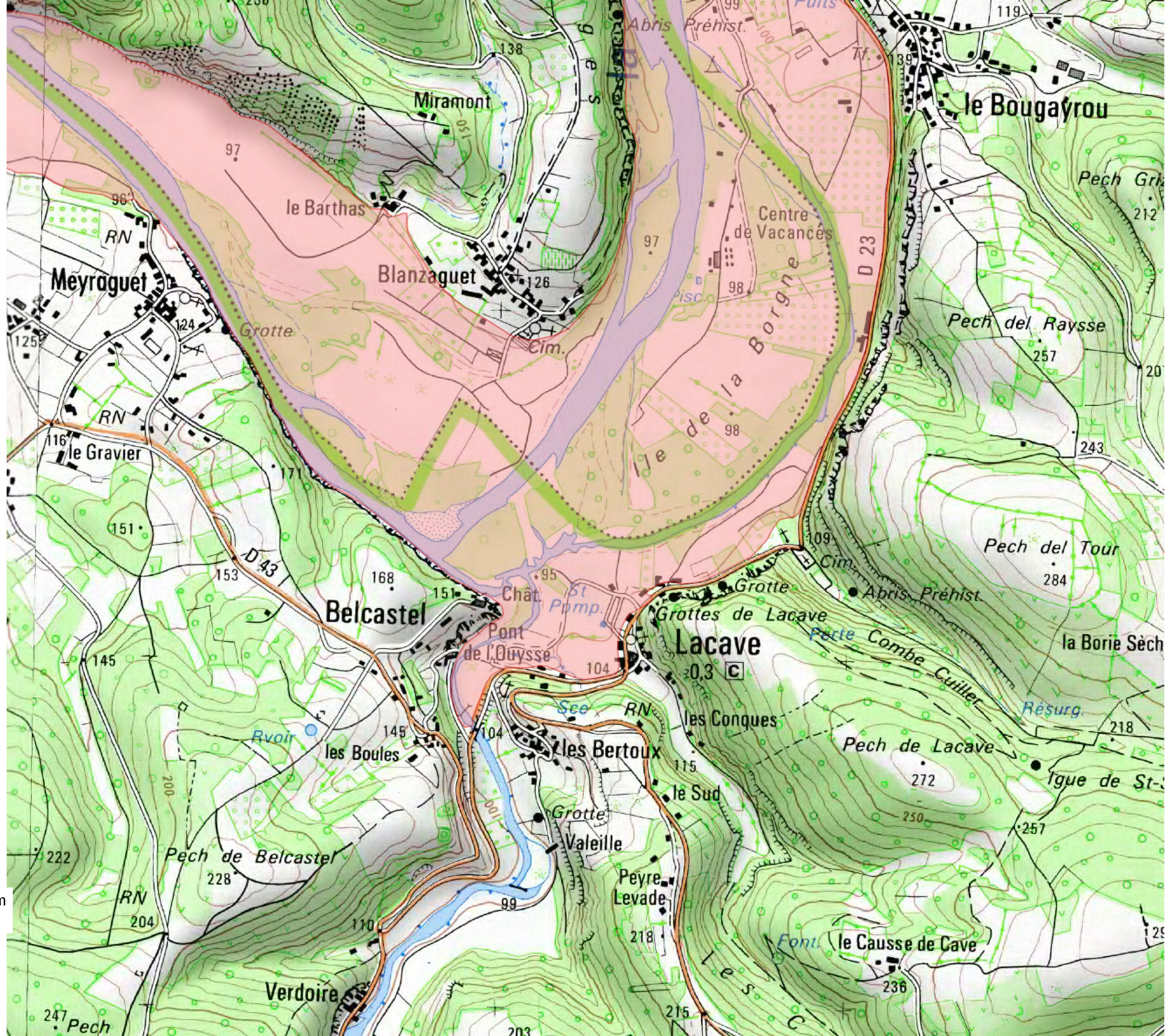


Sources : IGN - DDT 24 - SPC GAD

Réalisation : DREAL ALPC / DRNH / SHPC GAD / BS

Date de réalisation : avril 2016

Identifiant carte :
P:\spr2 SECTEURS\26 Prevision des Crues\261-SIG\261-6-Cartes-realisees\Bassin-de-la-Dordogne\Atlas-terrain\Atlas terrain Souillac à 6.60.pdf

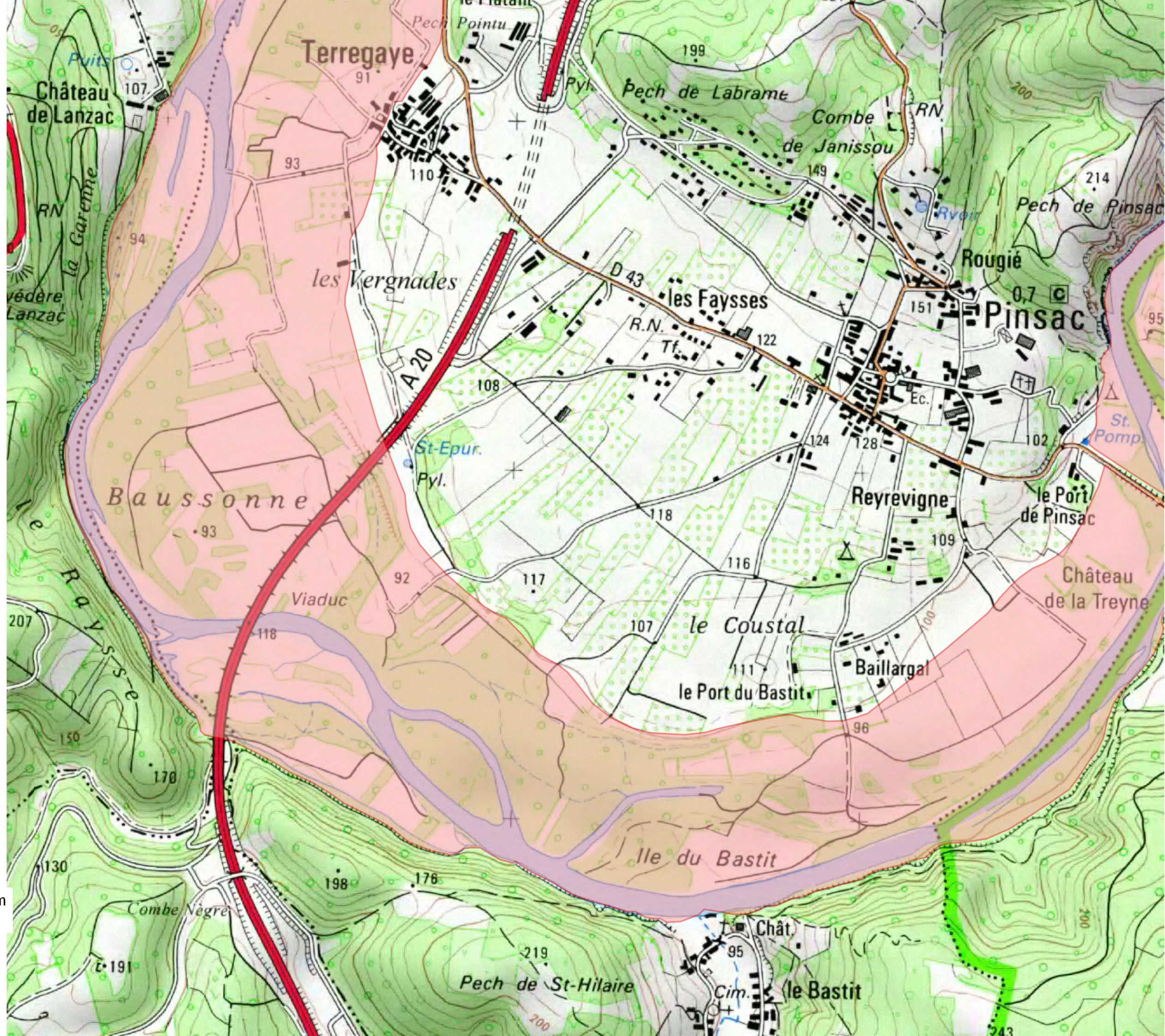
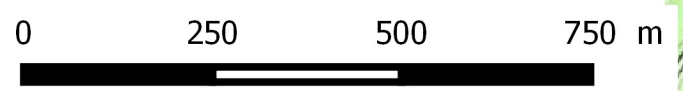


Atlas terrain pour la station de : Souillac sur la Dordogne moyenne

Planche n°5/16

Légende

Hauteur de 6.60 à Souillac

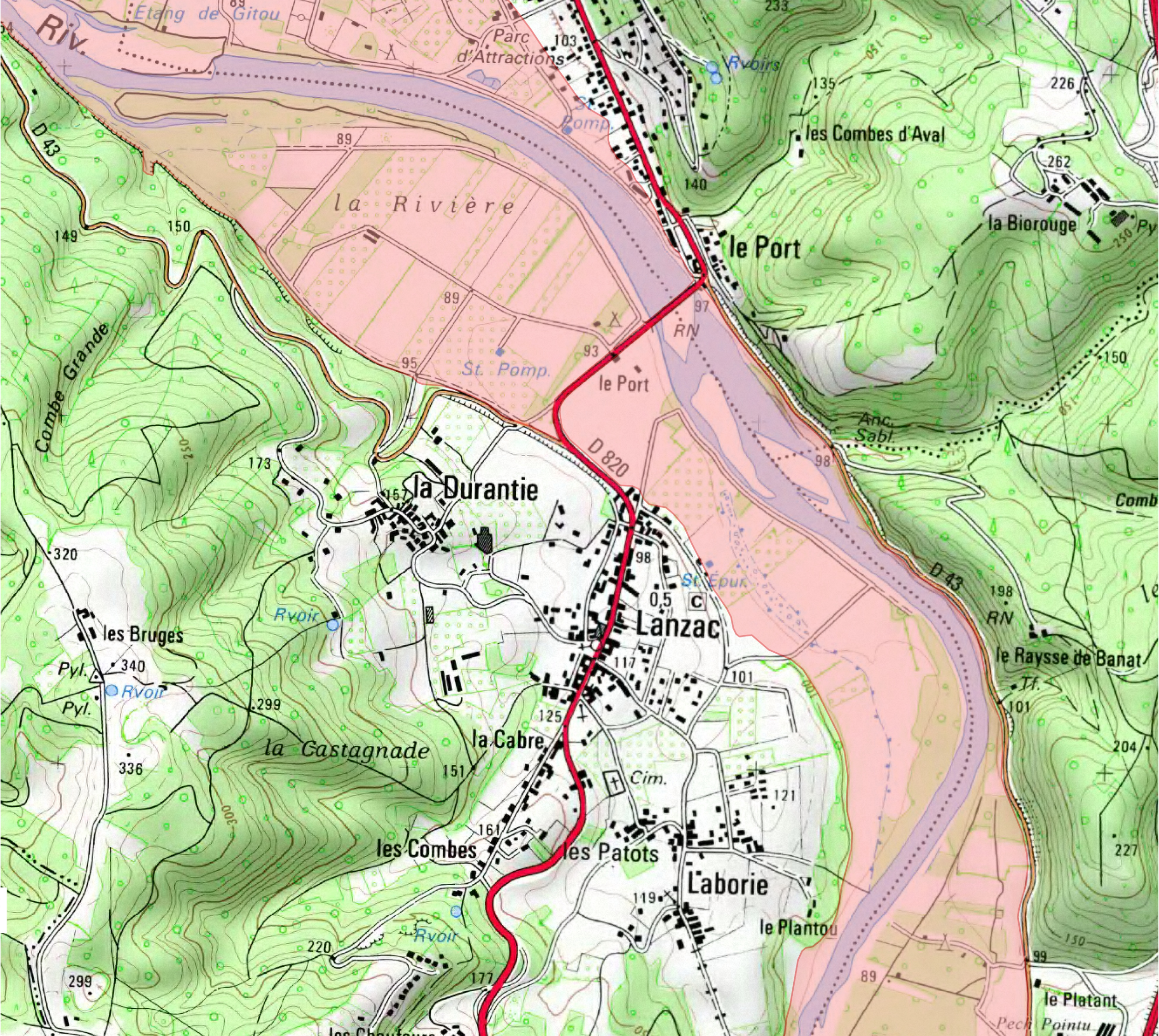
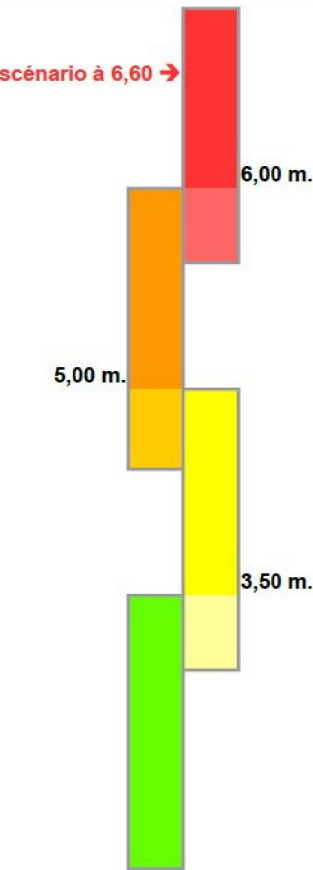


Atlas terrain pour la station de : Souillac sur la Dordogne moyenne

Planche n°6/16

Légende

Hauteur de 6.60 à Souillac

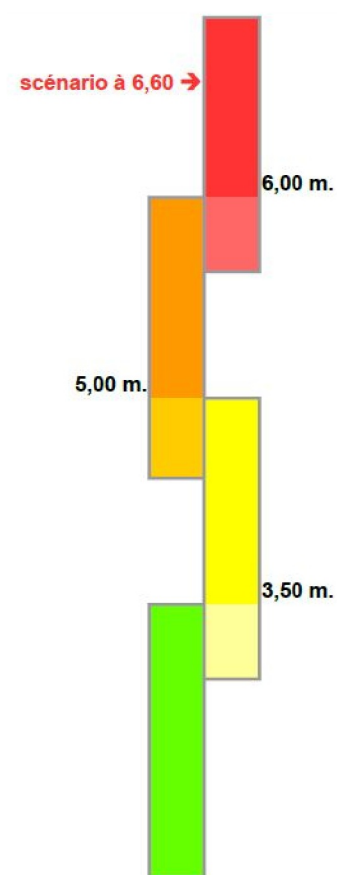


Atlas terrain pour la station de : Souillac sur la Dordogne moyenne

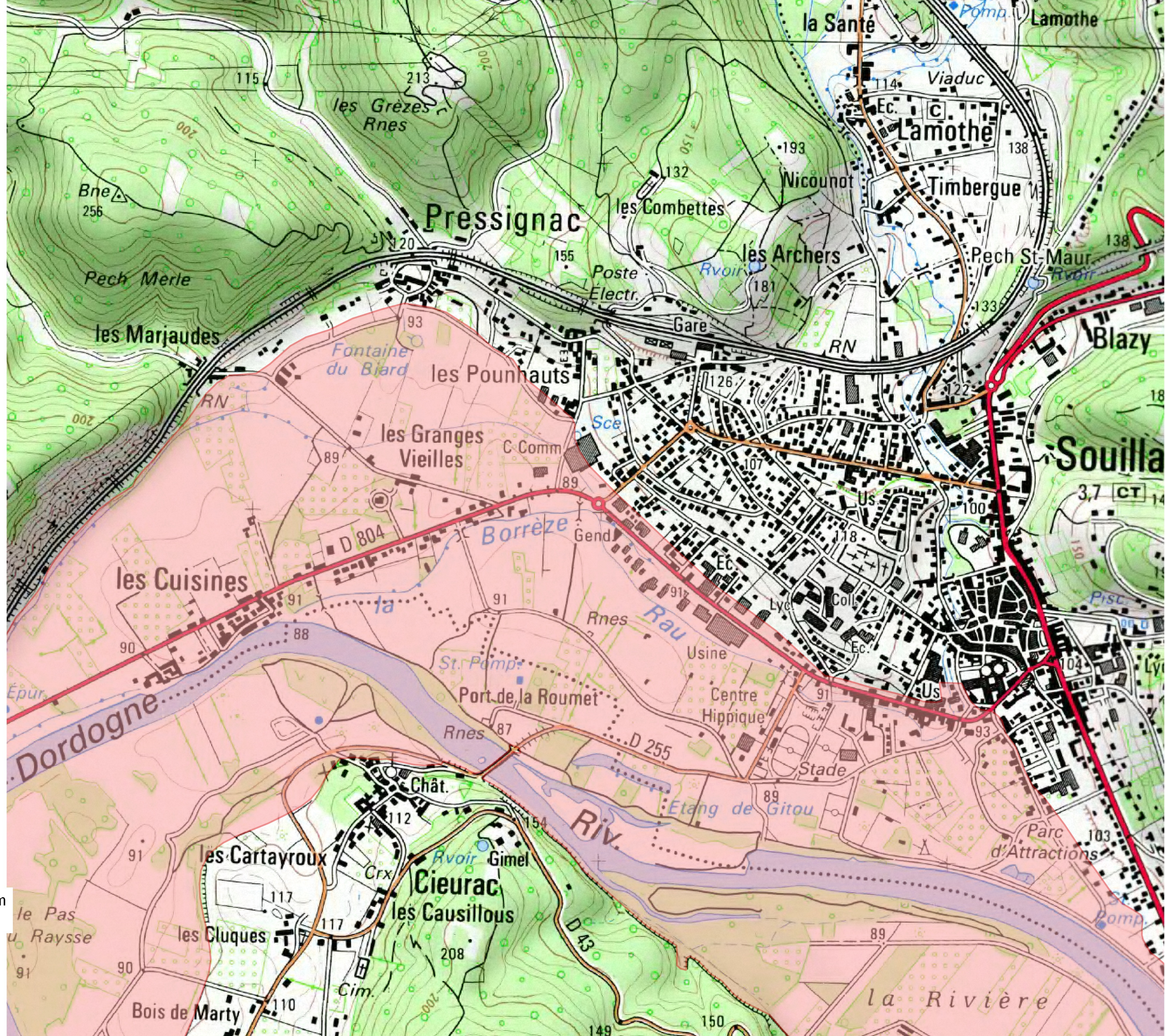
Planche n°7/16

Légende

Hauteur de 6.60 à Souillac



0 250 500 750 m



Atlas terrain pour la station de : Souillac sur la Dordogne moyenne

Planche n°8/16

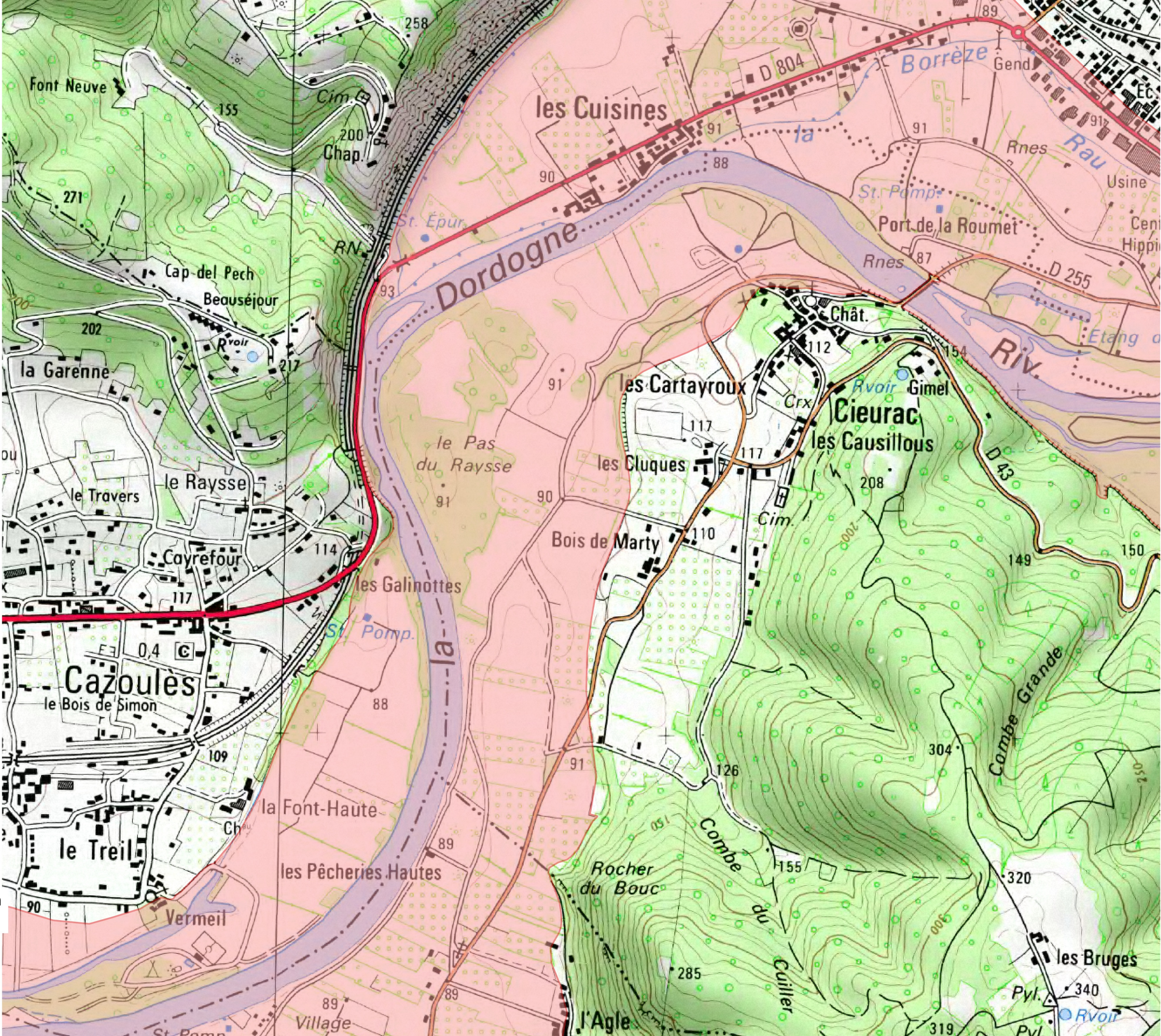
Légende

Hauteur de 6.60 à Souillac

scénario à 6,60 →



0 250 500 750 m

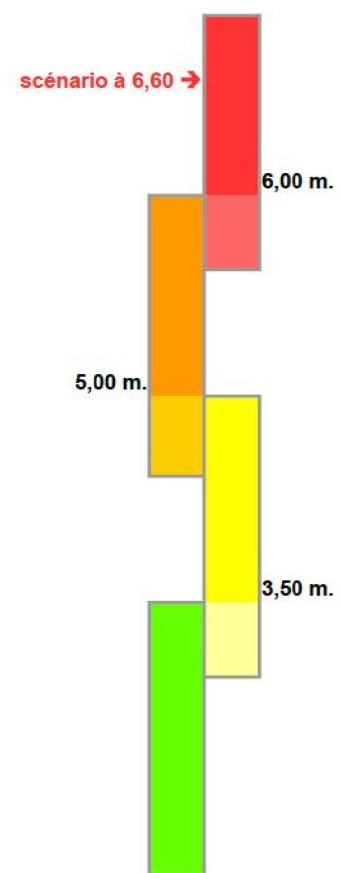


Atlas terrain pour la station de : Souillac sur la Dordogne moyenne

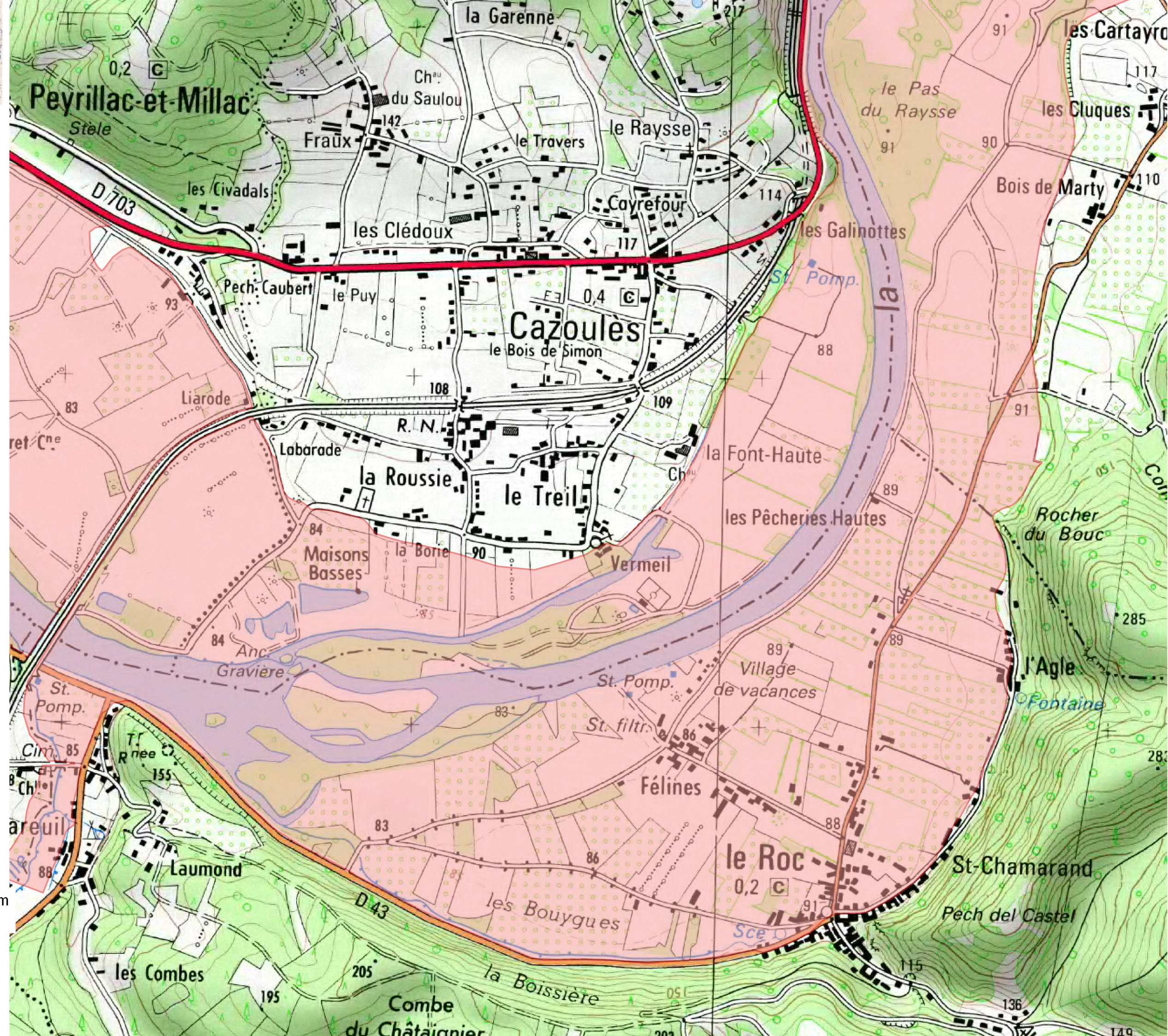
Planche n°9/16

Légende

Hauteur de 6.60 à Souillac



0 250 500 750 m

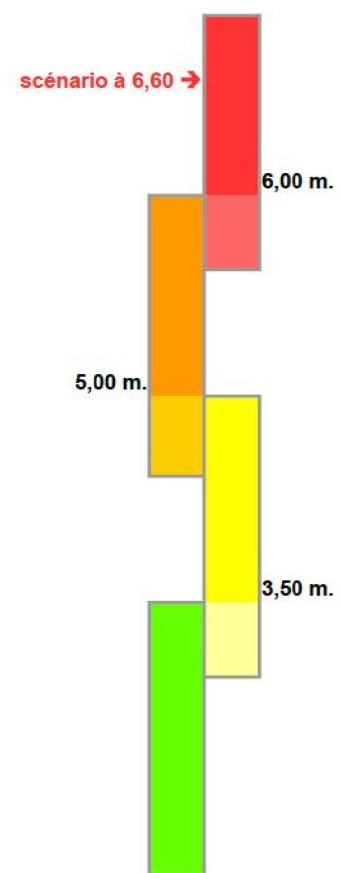


Atlas terrain pour la station de : Souillac sur la Dordogne moyenne

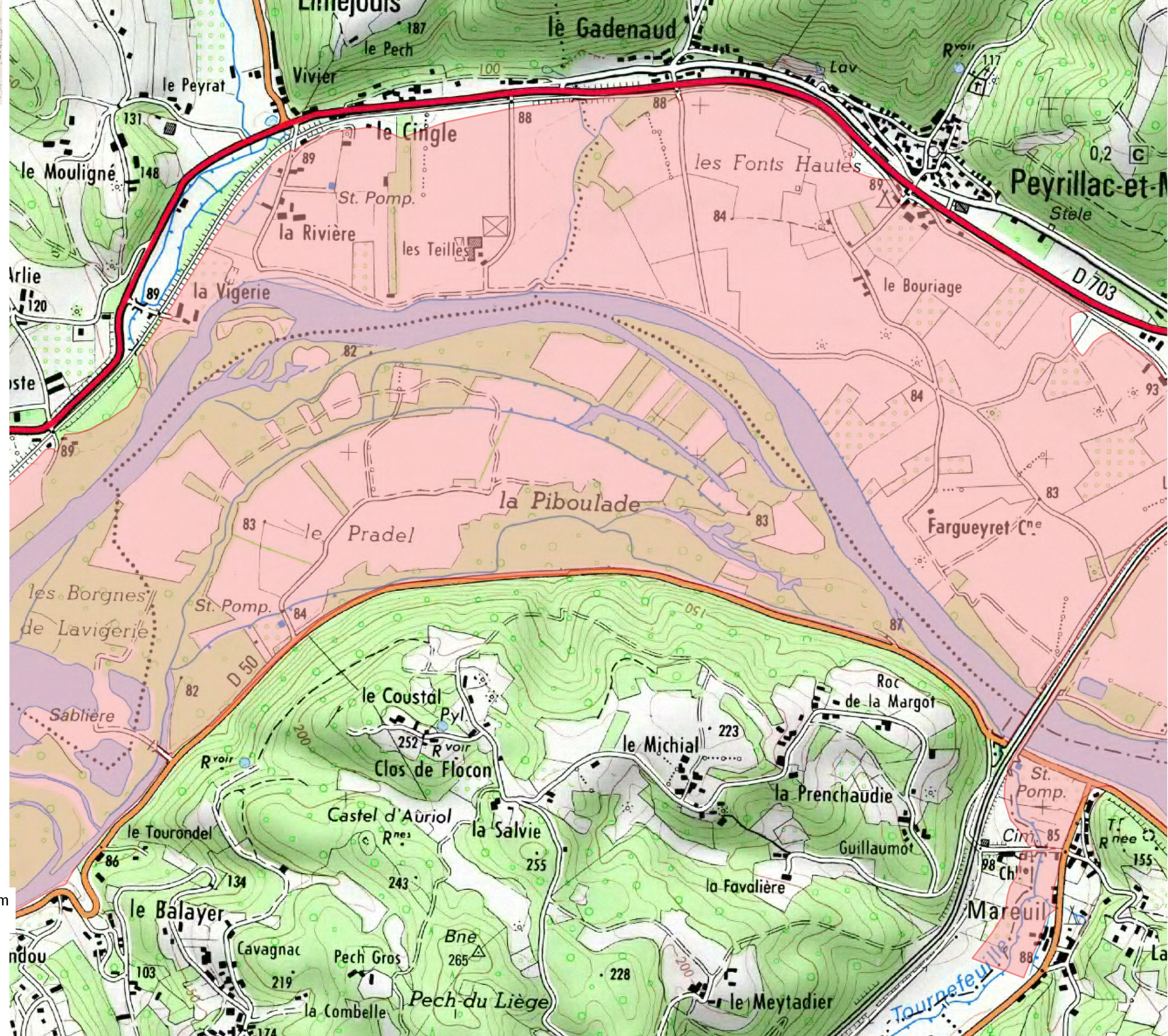
Planche n°10/16

Légende

Hauteur de 6.60 à Souillac




0 250 500 750 m

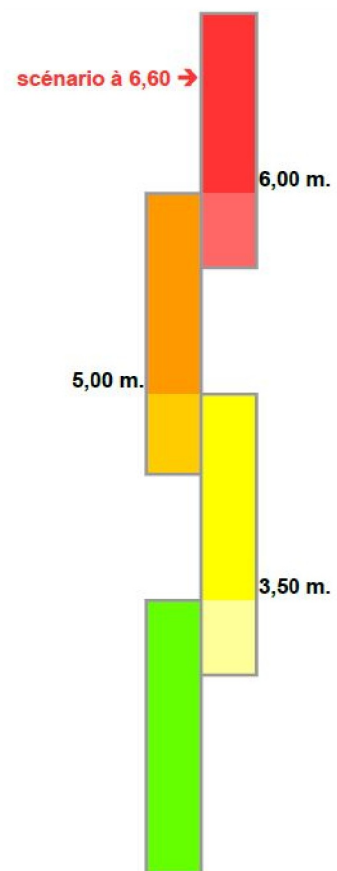


Atlas terrain pour la station de : Souillac sur la Dordogne moyenne

Planche n°11/16

Légende

 Hauteur de 6.60 à Souillac

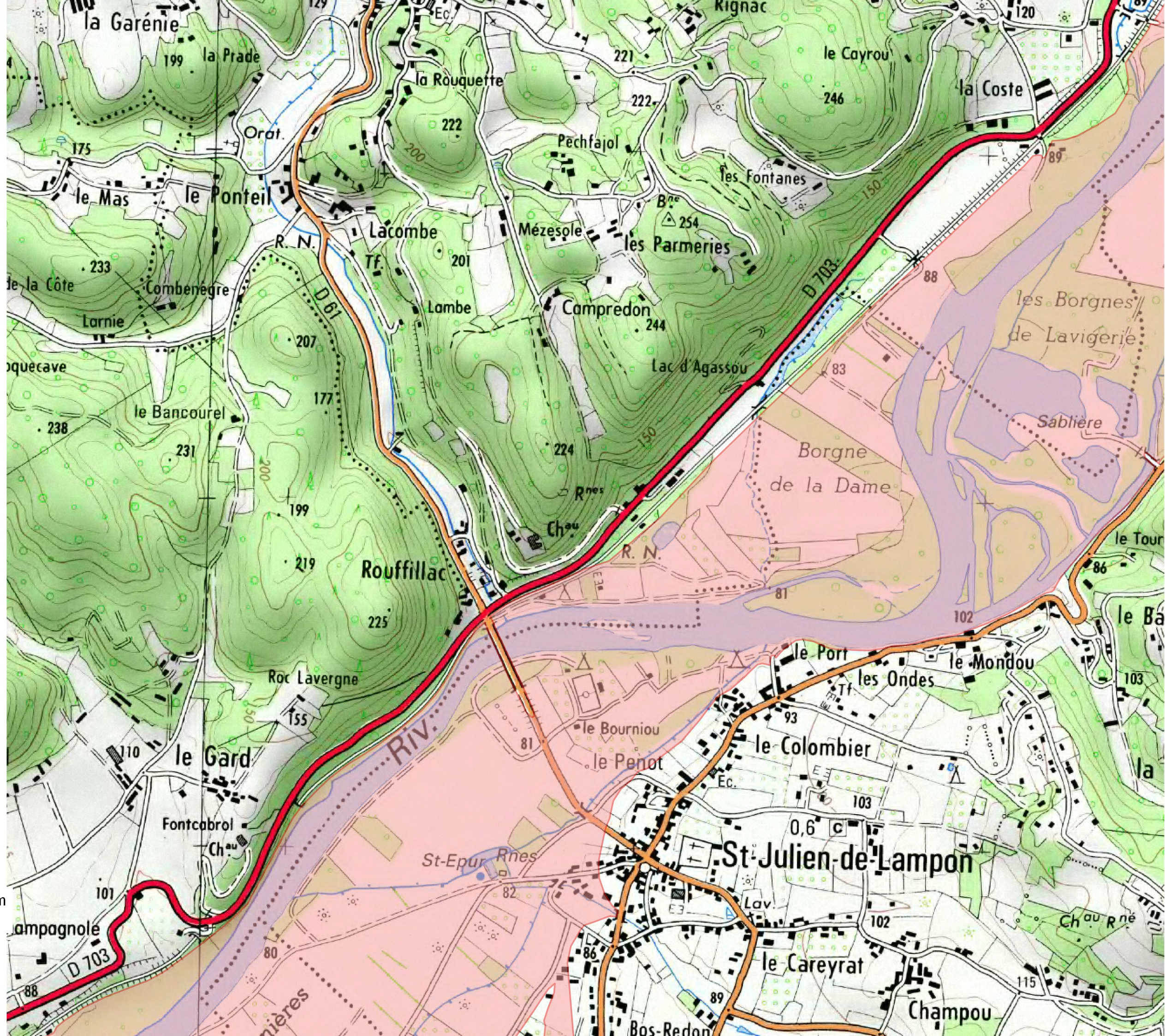


Sources : IGN - DDT 24 - SPC GAD

Réalisation : DREAL ALPC / DRNH / SHPC GAD / BS

Date de réalisation : avril 2016

Identifiant carte :
P:\sp12 SEC TEURS\26 Prevision des Crues\261-SIG\261-6-Cartes-realisees\Bassin-de-la-Dordogne\Atlas-terrain\Atlas terrain Souillac à 6.60.pdf

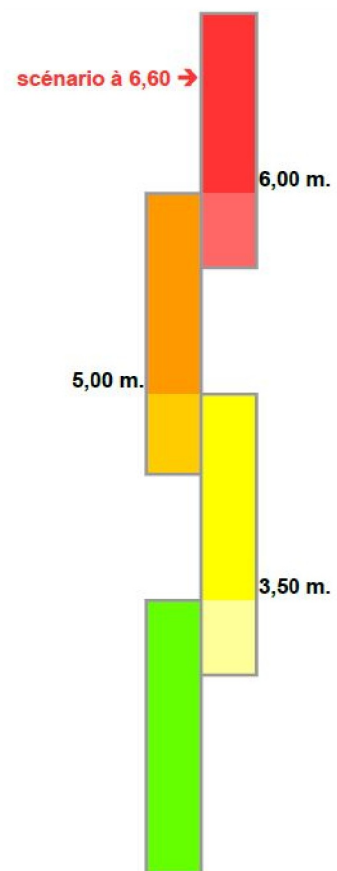


Atlas terrain pour la station de : Souillac sur la Dordogne moyenne

Planche n°12/16

Légende

☐ Hauteur de 6.60 à Souillac

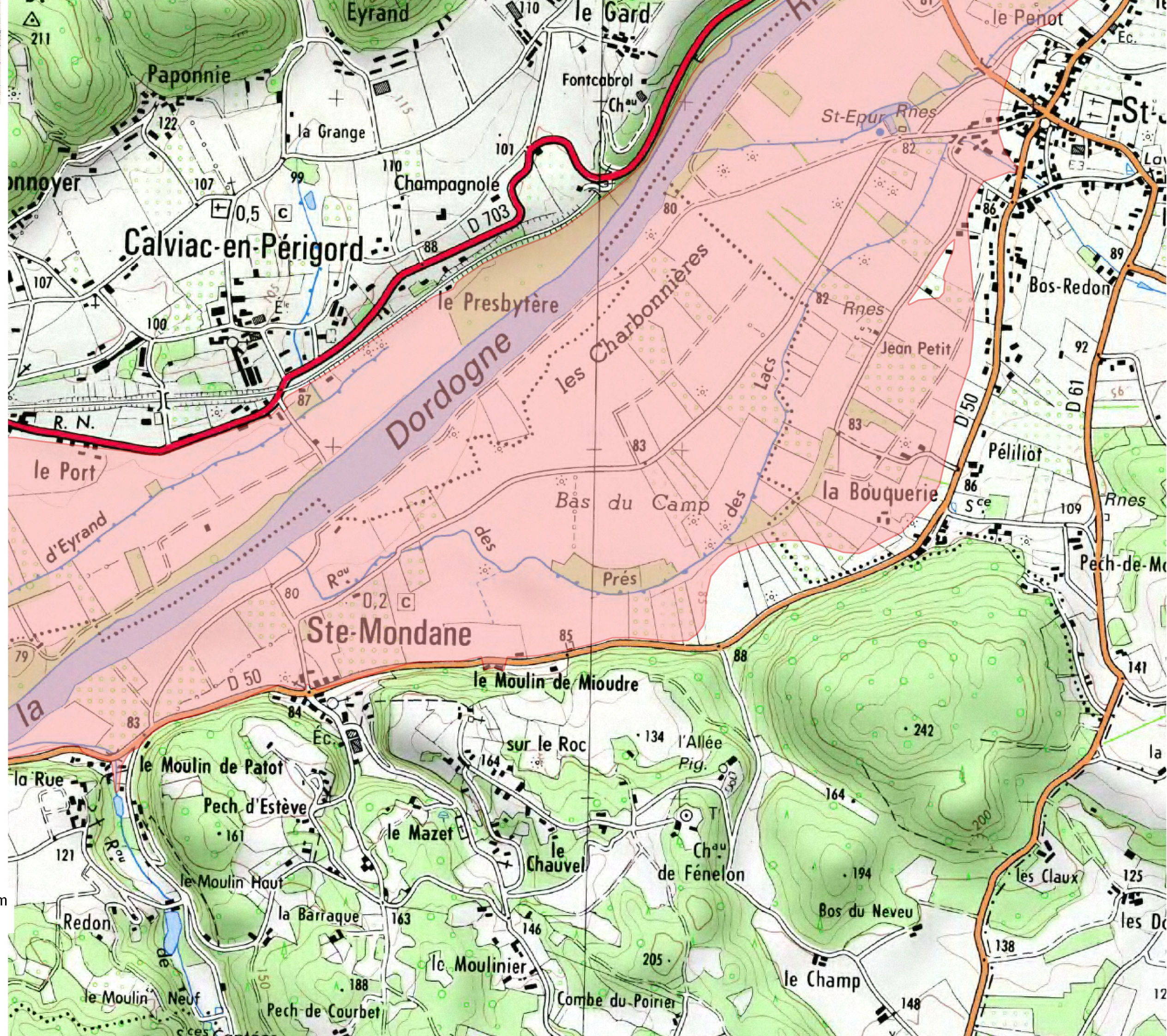


Sources : IGN - DDT 24 - SPC GAD

Réalisation : DREAL ALPC / DRNH / SHPC GAD / BS

Date de réalisation : avril 2016

Identifiant carte :
P:\spr2 SECTEURS\26 Prevision des Crues\261-SIG\261-6-Cartes-realisees\Bassin-de-la-Dordogne\Atlas-terrain\Atlas terrain Souillac à 6.60.pdf

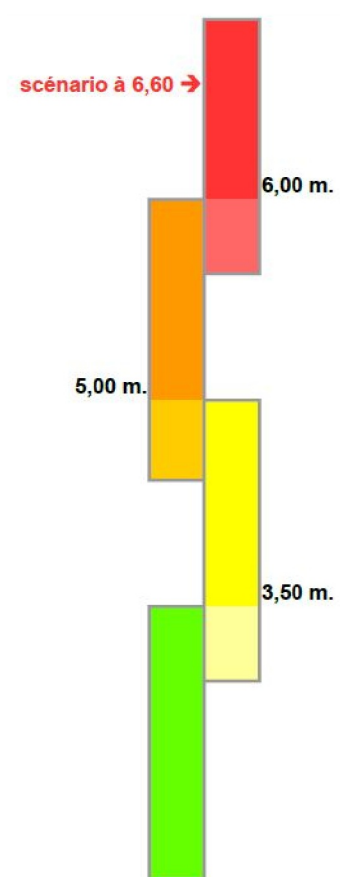


Atlas terrain pour la station de : Souillac sur la Dordogne moyenne

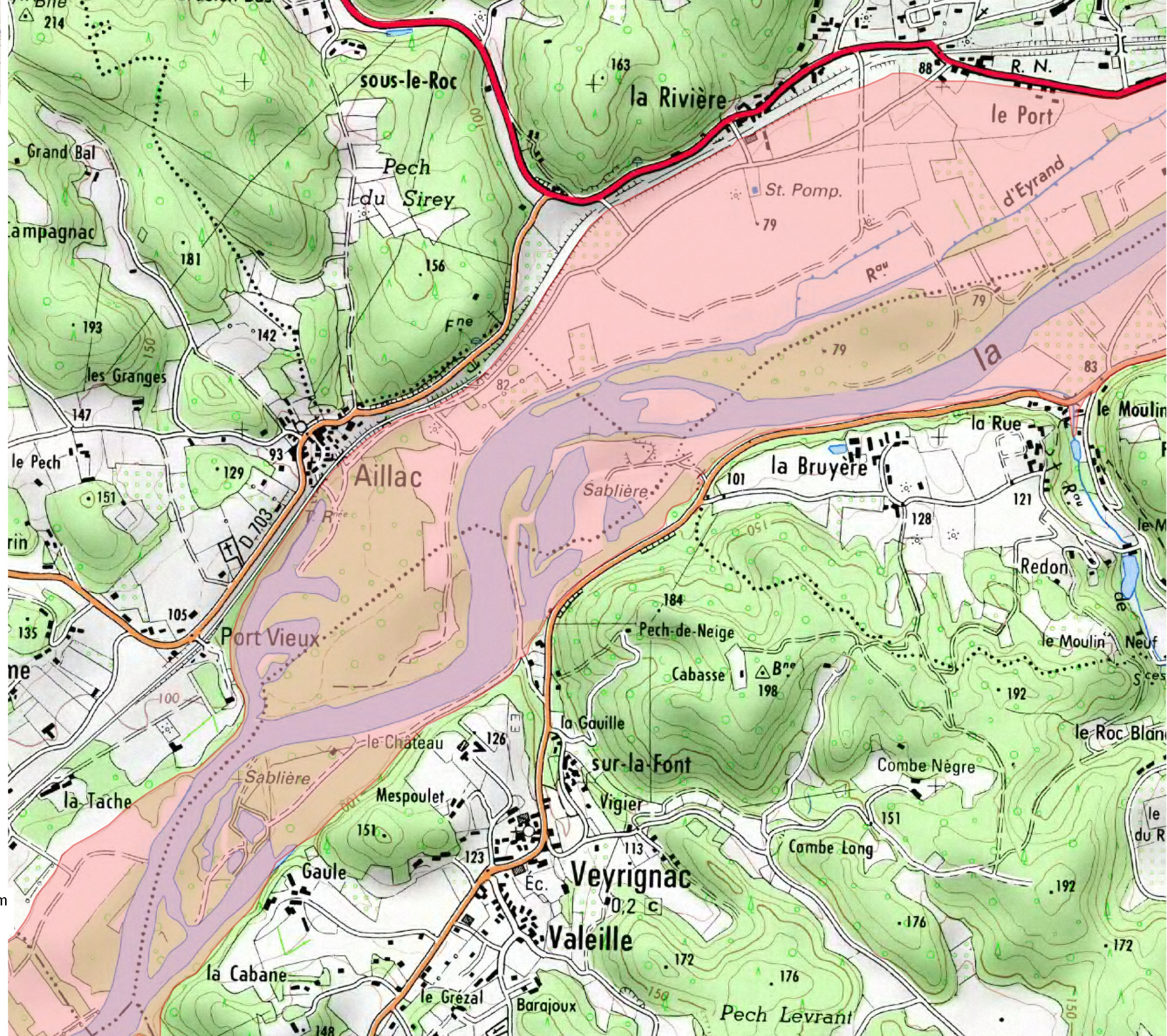
Planche n°13/16

Légende

Hauteur de 6.60 à Souillac



0 250 500 750 m

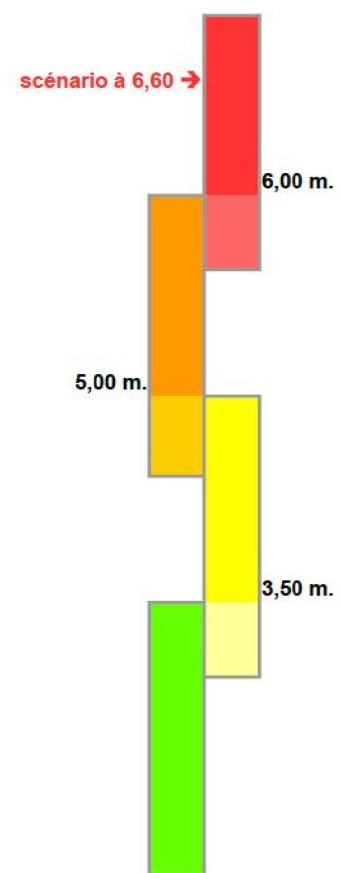


Atlas terrain pour la station de : Souillac sur la Dordogne moyenne

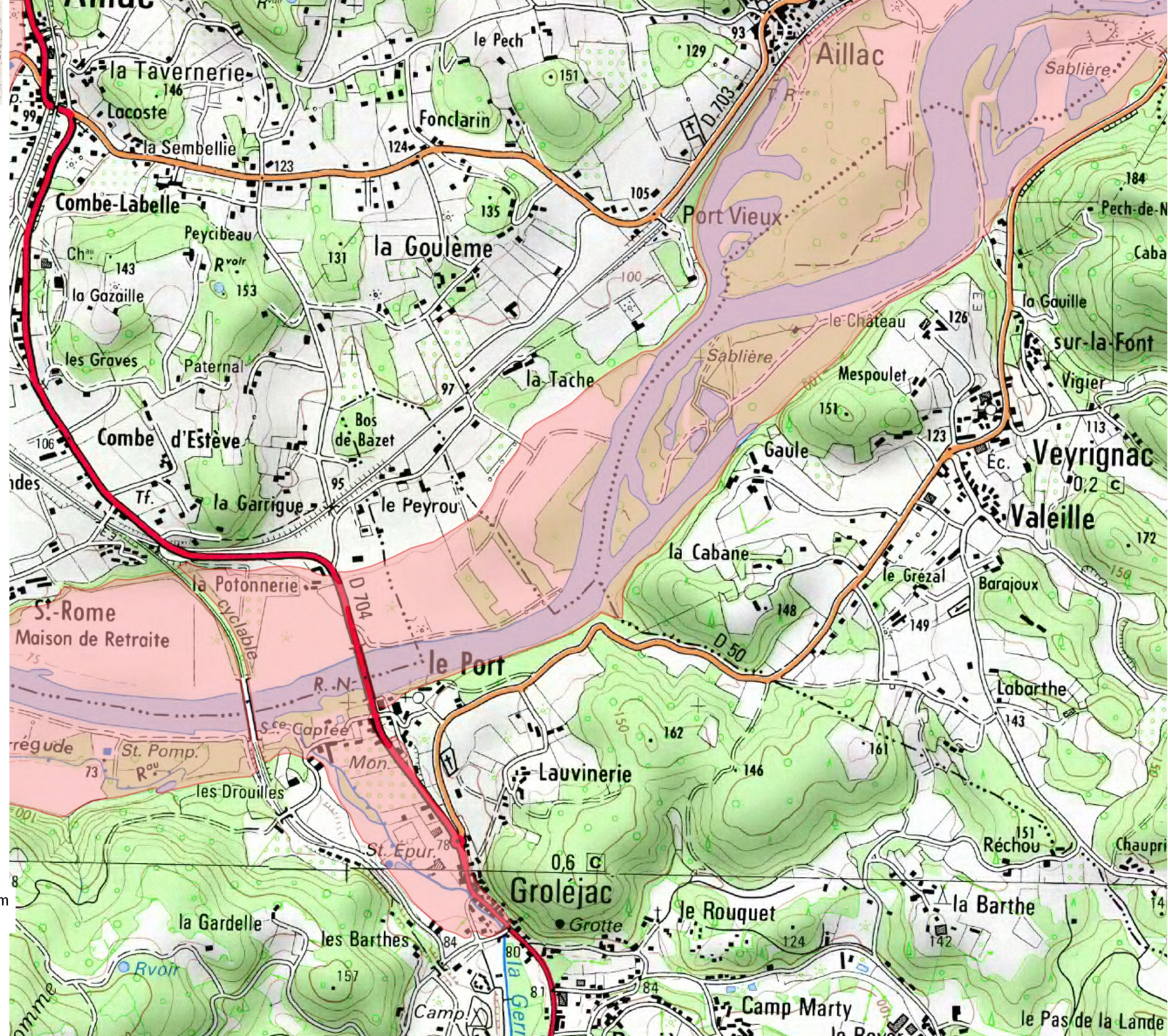
Planche n°14/16

Légende

Hauteur de 6.60 à Souillac



0 250 500 750 m

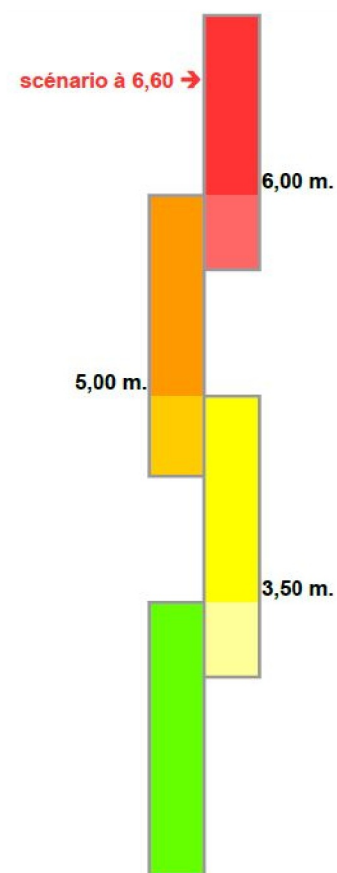


Atlas terrain pour la station de : Souillac sur la Dordogne moyenne

Planche n°15/16

Légende

☐ Hauteur de 6.60 à Souillac

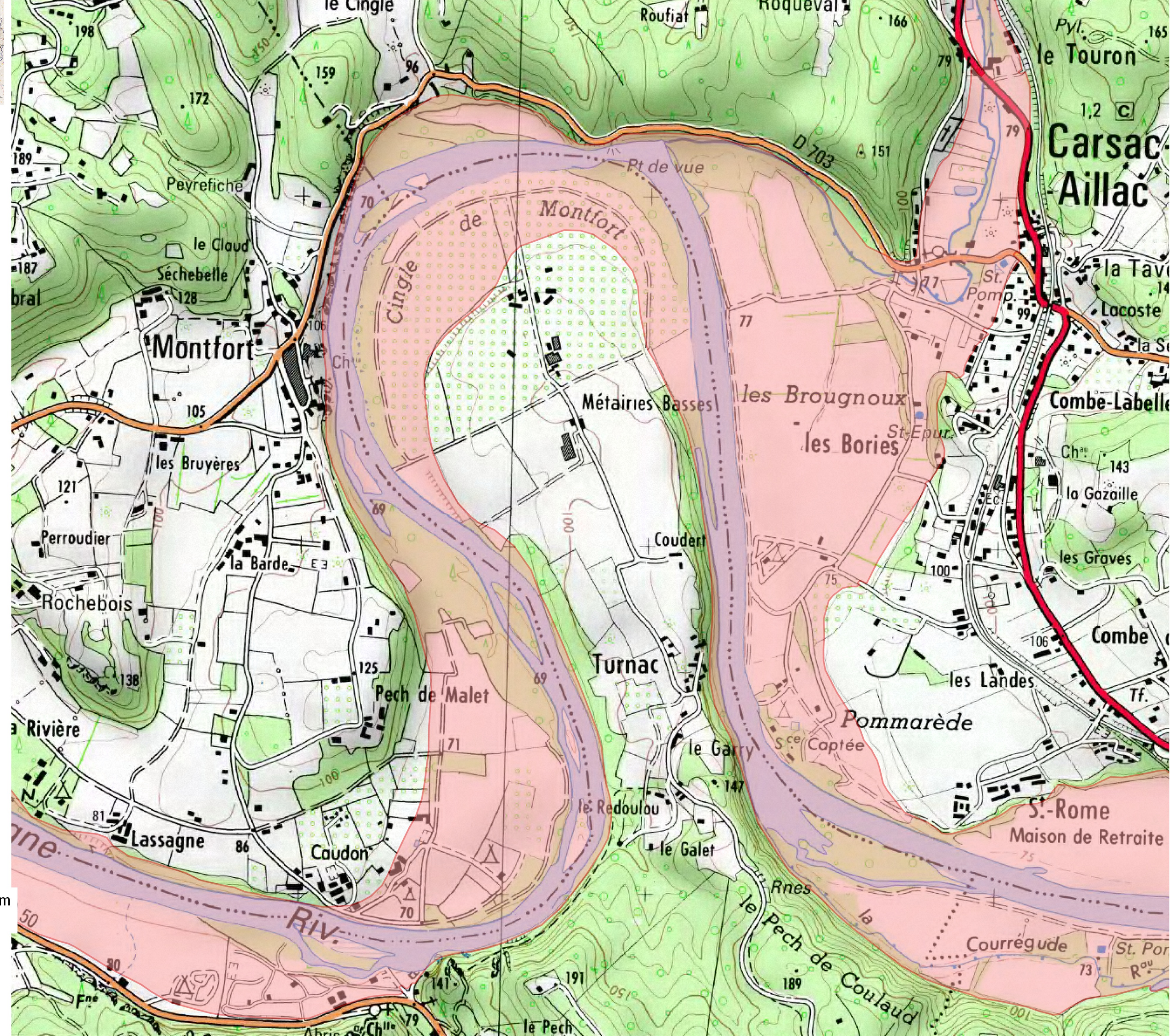


Sources : IGN - DDT 24 - SPC GAD

Réalisation : DREAL ALPC / DRNH / SHPC GAD / BS

Date de réalisation : avril 2016

Identifiant carte :
P:\spr2 SECTEURS\26 Prevision des Crues\261-SIG\261-6-Cartes-realisees\Bassin-de-la-Dordogne\Atlas-terrain\Atlas terrain Souillac à 6.60.pdf

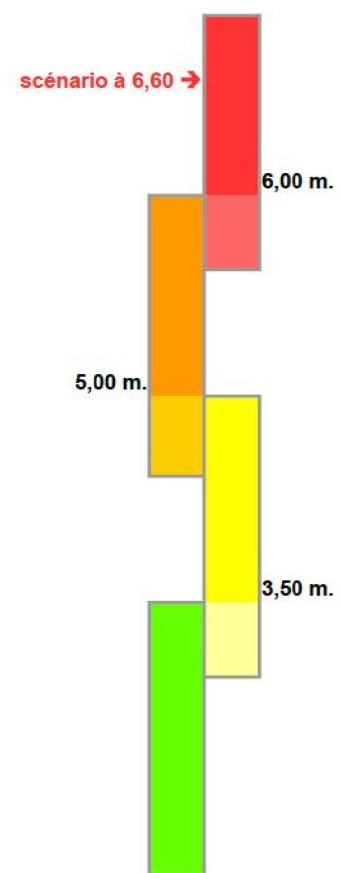


Atlas terrain pour la station de : Souillac sur la Dordogne moyenne

Planche n°16/16

Légende

Hauteur de 6.60 à Souillac



0 250 500 750 m

