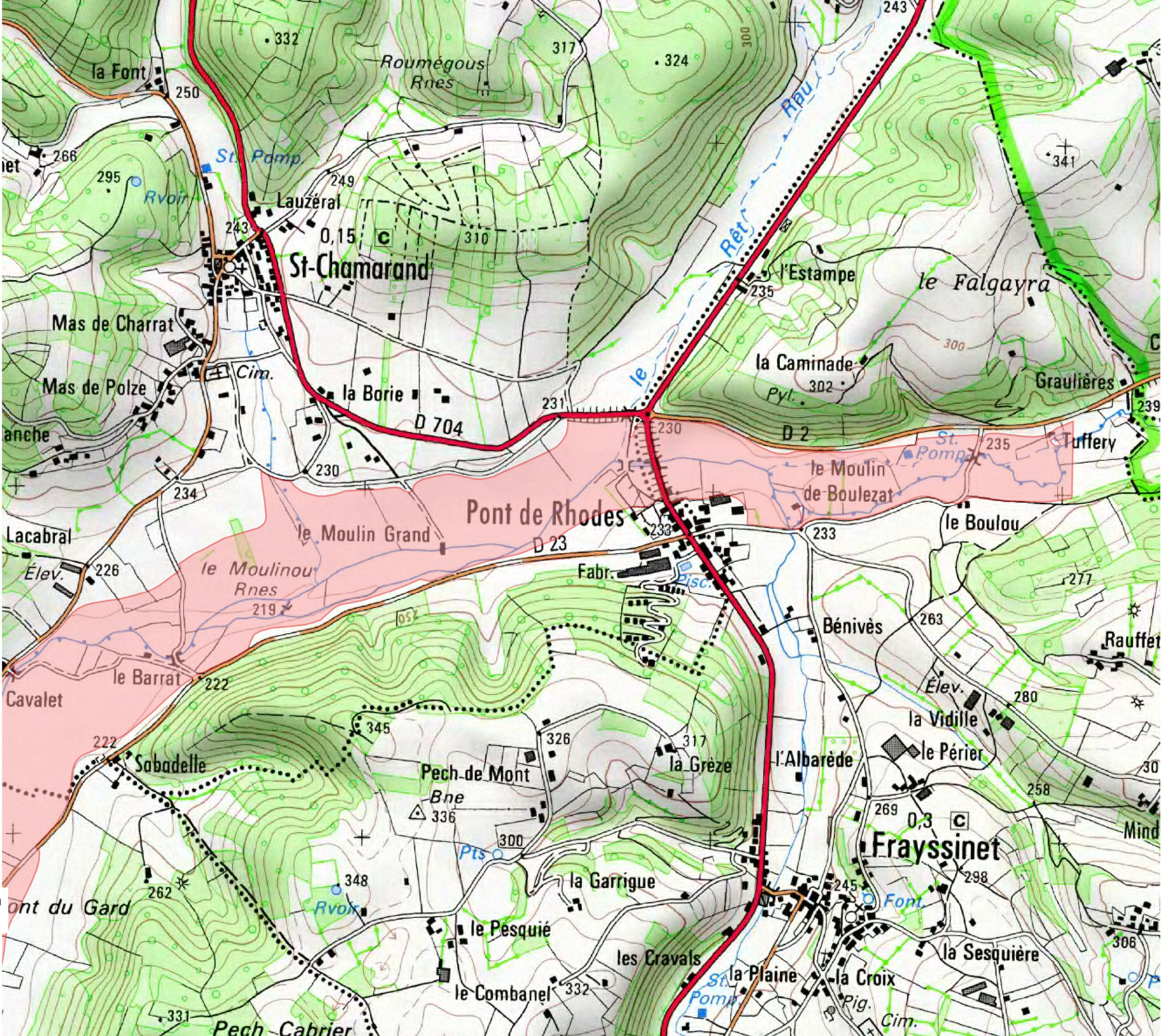
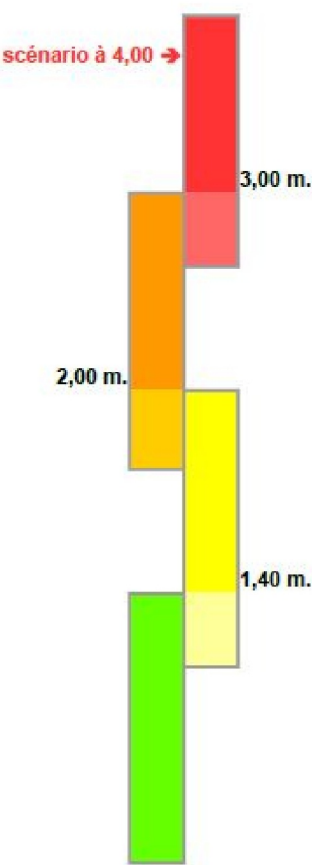


# Atlas terrain pour la station de : Pont de Rhodes sur le Céou

## Planche n°1/6

## Légende

Hauteur de 4.60 à Pont de Rhodes



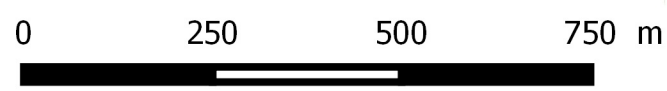
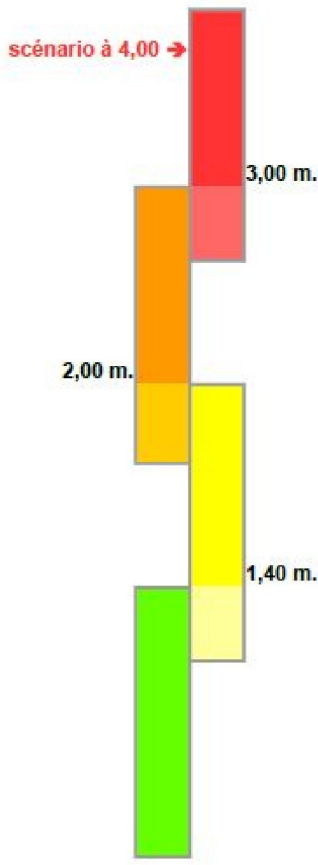


**Atlas terrain  
pour la station de :  
Pont de Rhodes sur le  
Céou**

**Planche n°2/6**

**Légende**

Hauteur de 4.60 à Pont de Rhodes



Sources : IGN - DDT 24 - SPC GAD  
Réalisation : DREAL ALPC / DRNH / SHPC GAD / BS  
Date de réalisation : avril 2016  
Identifiant carte :  
P:\spr2 SECTEURS\26 Prevision des Crues\261-SIG\261-6-Cartes-realisees\Bassin-de-la-Dordogne\Atlas-terrain\Atlas terrain Pont de Rhodes à 4.60.pdf

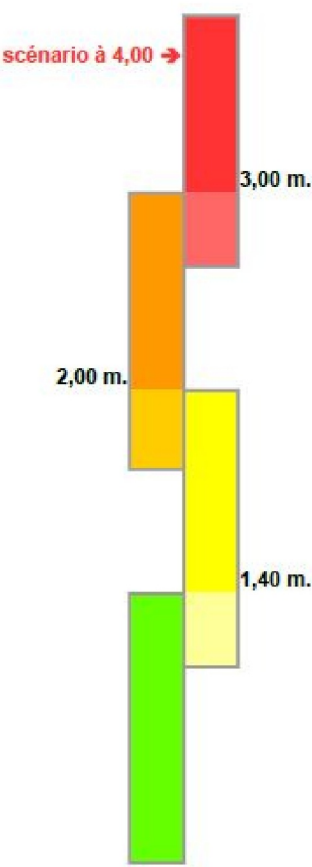


# Atlas terrain pour la station de : Pont de Rhodes sur le Céou

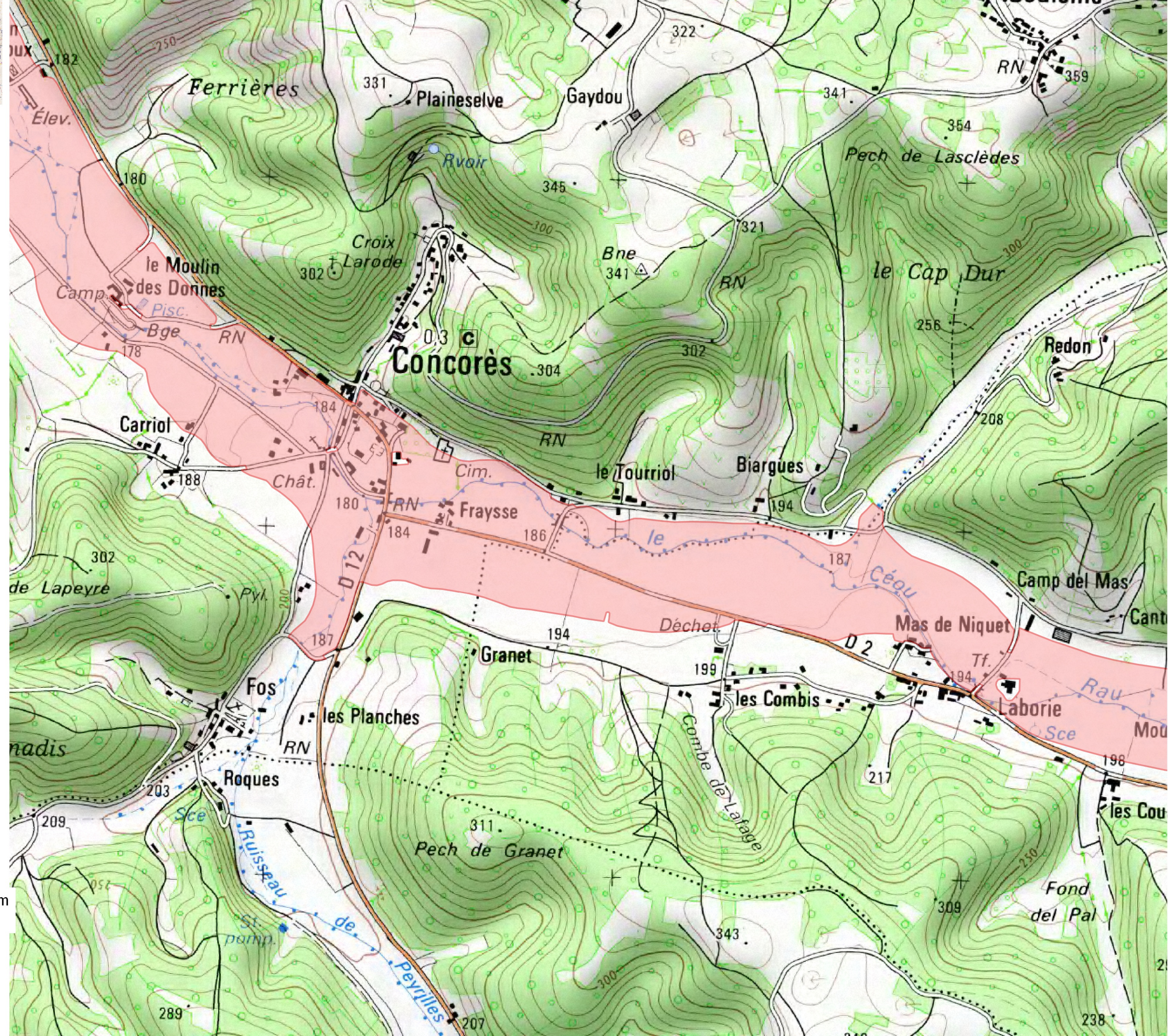
## Planche n°3/6

### Légende

Hauteur de 4.60 à Pont de Rhodes



0 250 500 750 m

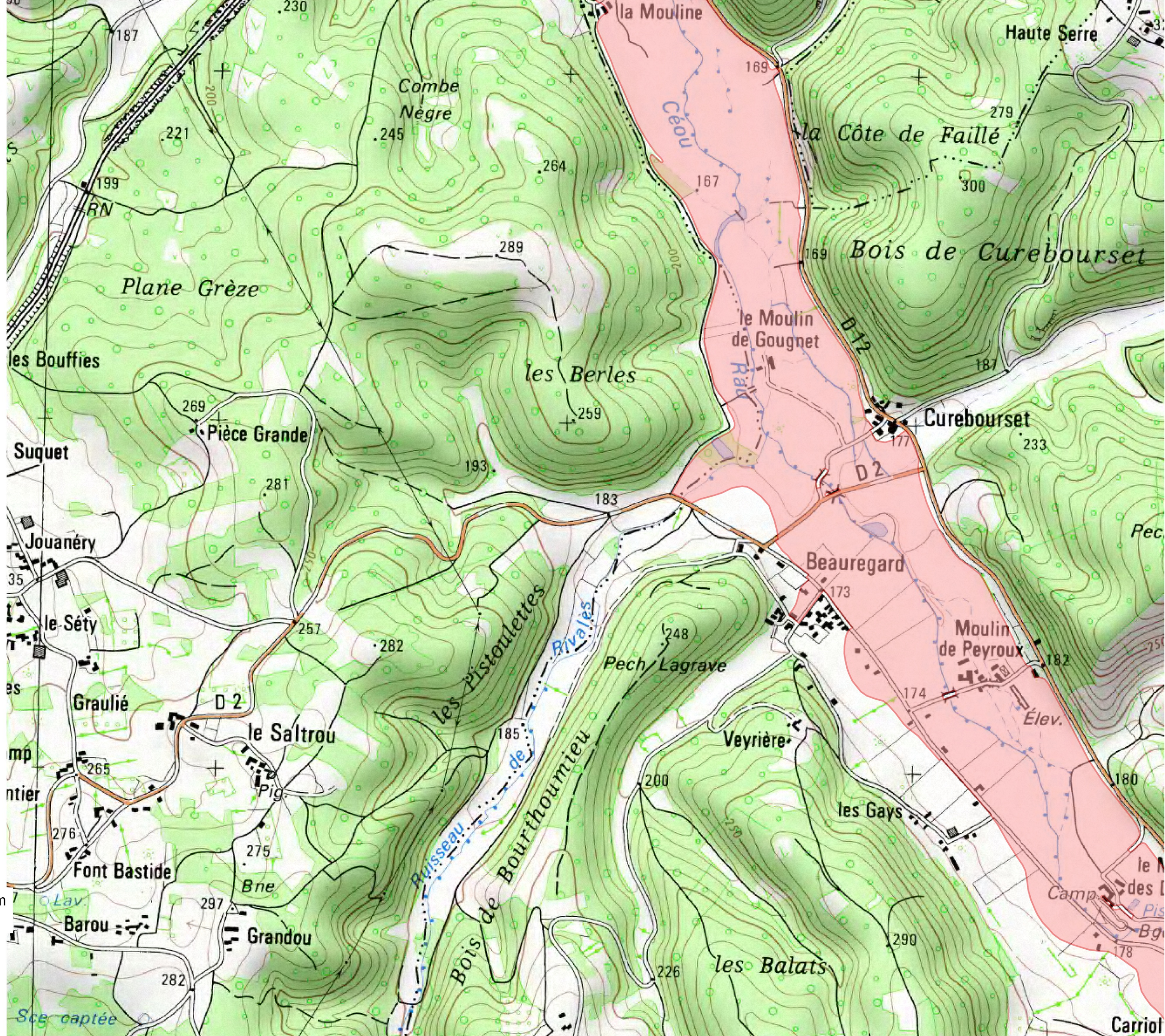
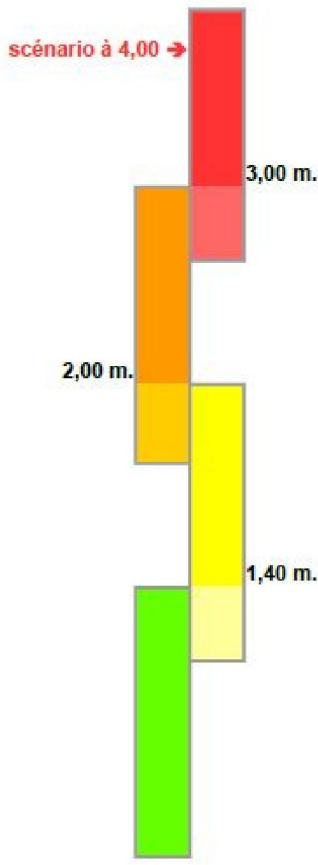


# Atlas terrain pour la station de : Pont de Rhodes sur le Céou

## Planche n°4/6

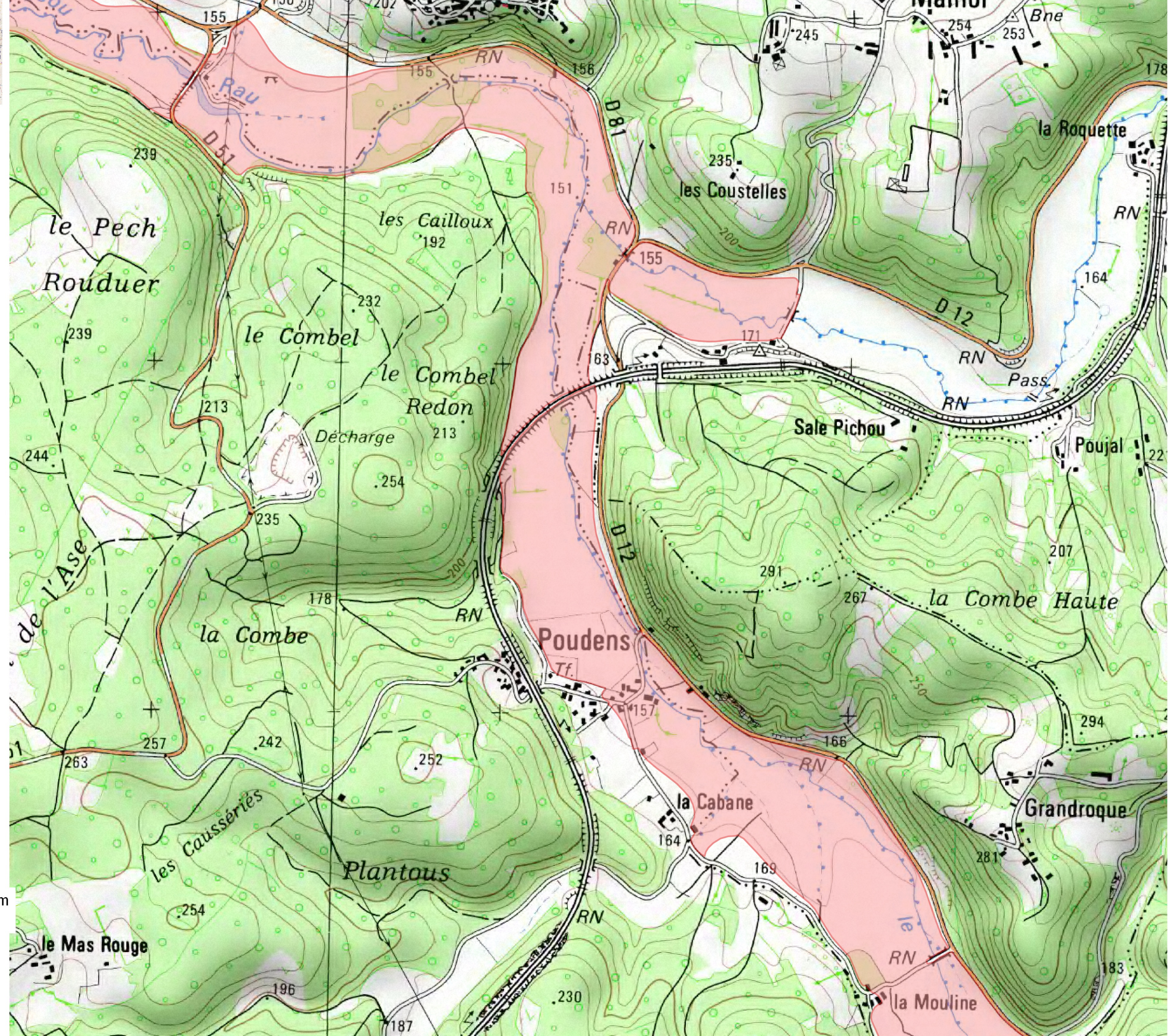
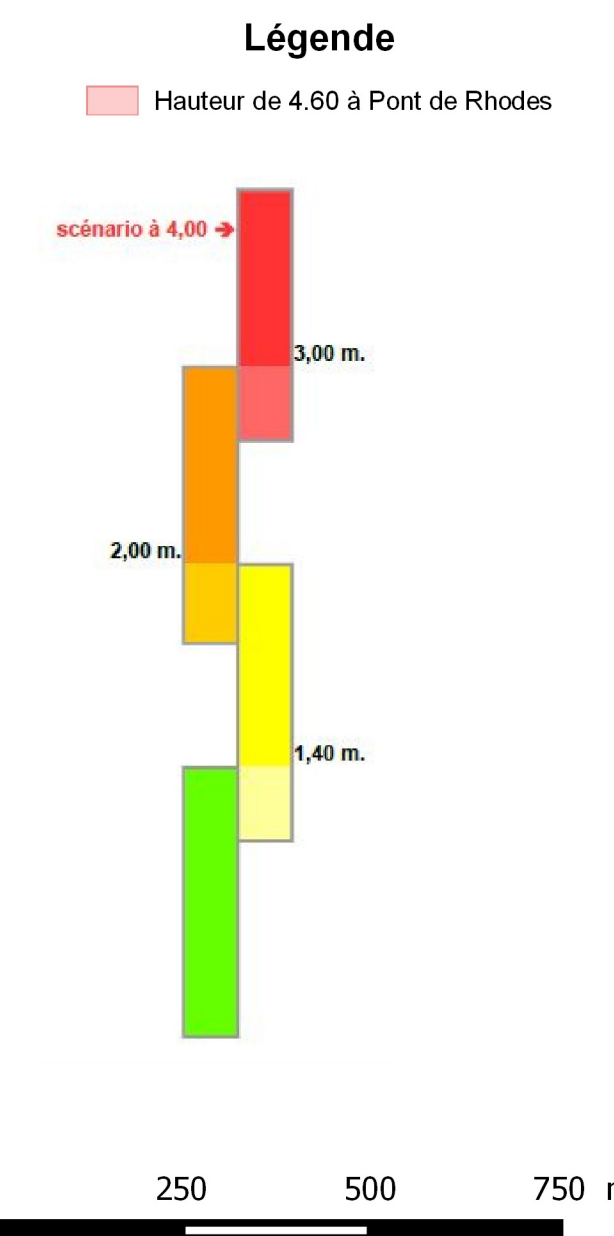
### Légende

Hauteur de 4.60 à Pont de Rhodes



# Atlas terrain pour la station de : Pont de Rhodes sur le Céou

## Planche n°5/6



# Atlas terrain pour la station de : Pont de Rhodes sur le Céou

## Planche n°6/6

## Légende

Hauteur de 4.60 à Pont de Rhodes

