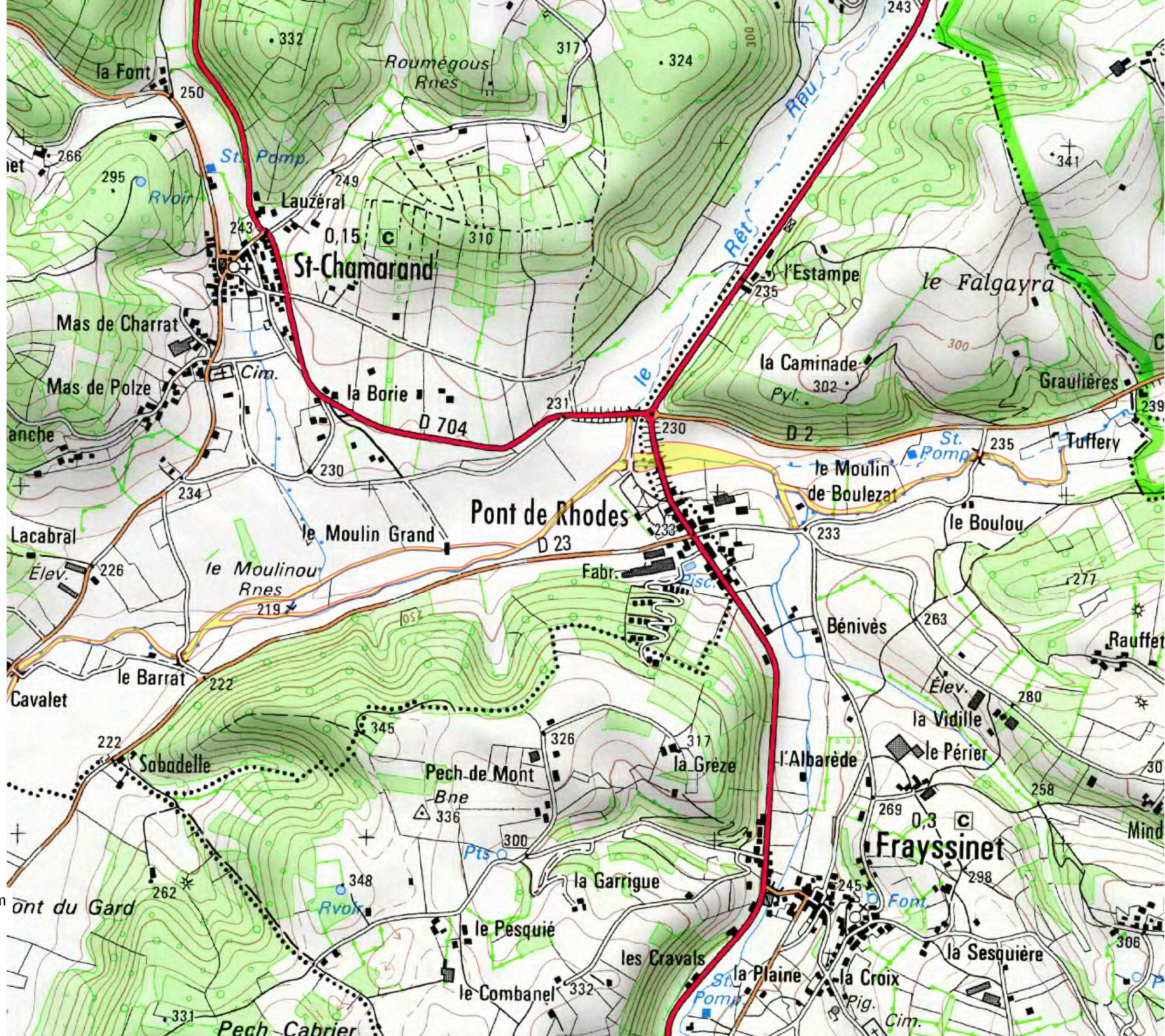
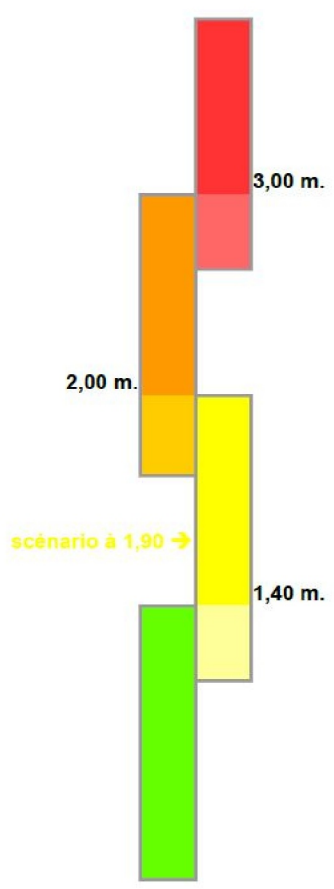


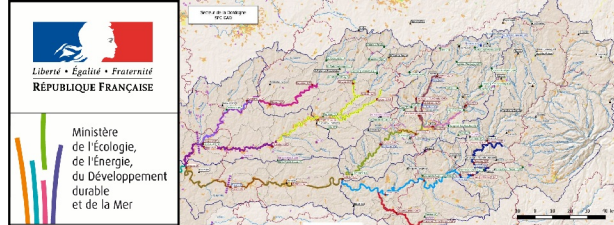
Atlas terrain pour la station de : Pont de Rhodes sur le Céou

Planche n°1/6

Légende

Hauteur de 1.60 à Pont de Rhodes





**Atlas terrain
pour la station de :
Pont de Rhodes sur le
Céou**

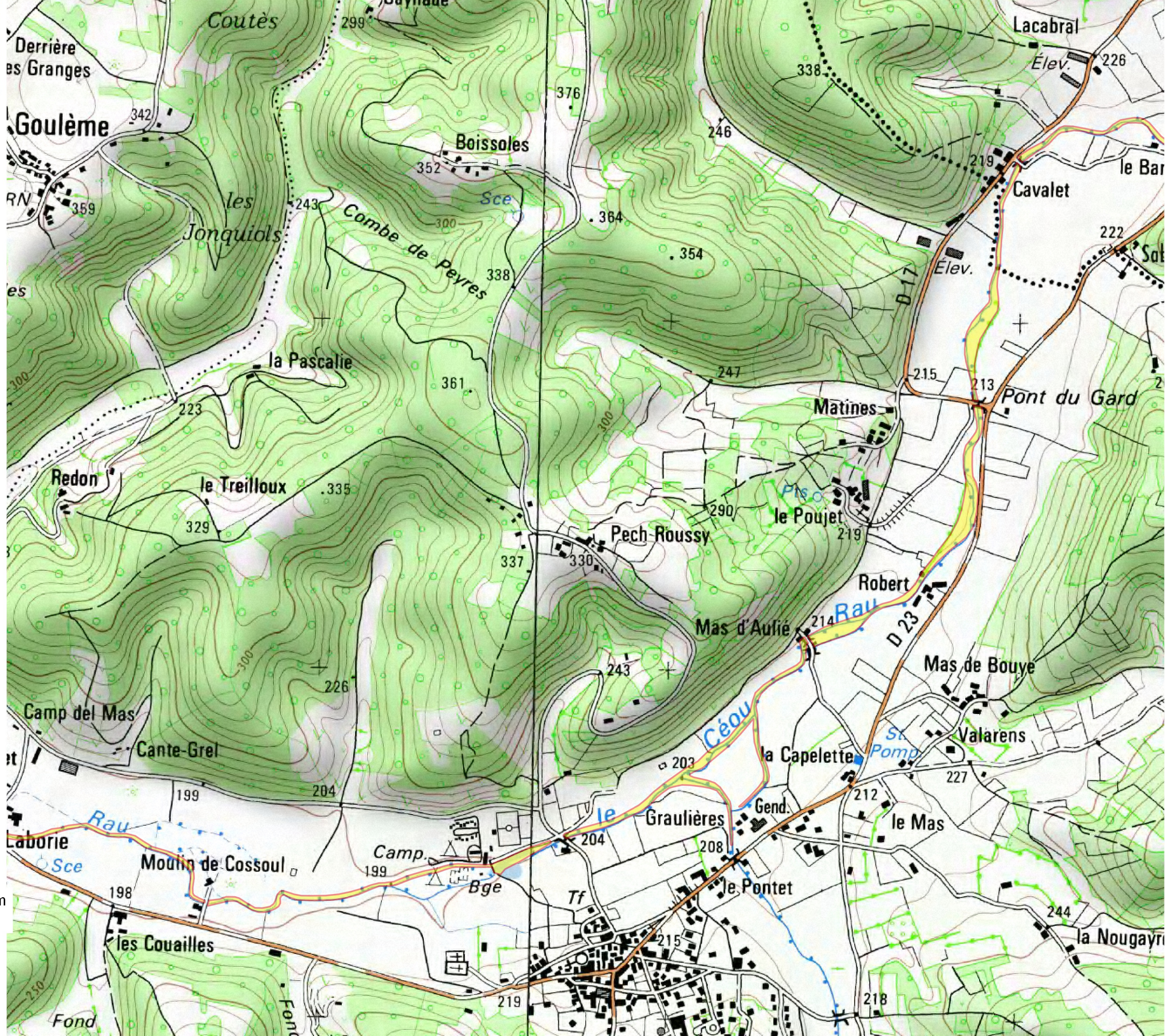
Planche n°2/6

Légende

Hauteur de 1.60 à Pont de Rhodes



Sources : IGN - DDT 24 - SPC GAD
Réalisation : DREAL ALPC / DRNH / SHPC GAD / BS
Date de réalisation : avril 2016
Identifiant carte :
P:\spr2 SECTEURS\26 Prevision des Crues\261-SIG\261-6-Cartes-realisees\Bassin-de-la-Dordogne\Atlas-terrain\Atlas terrain Pont de Rhodes à 1.60.pdf

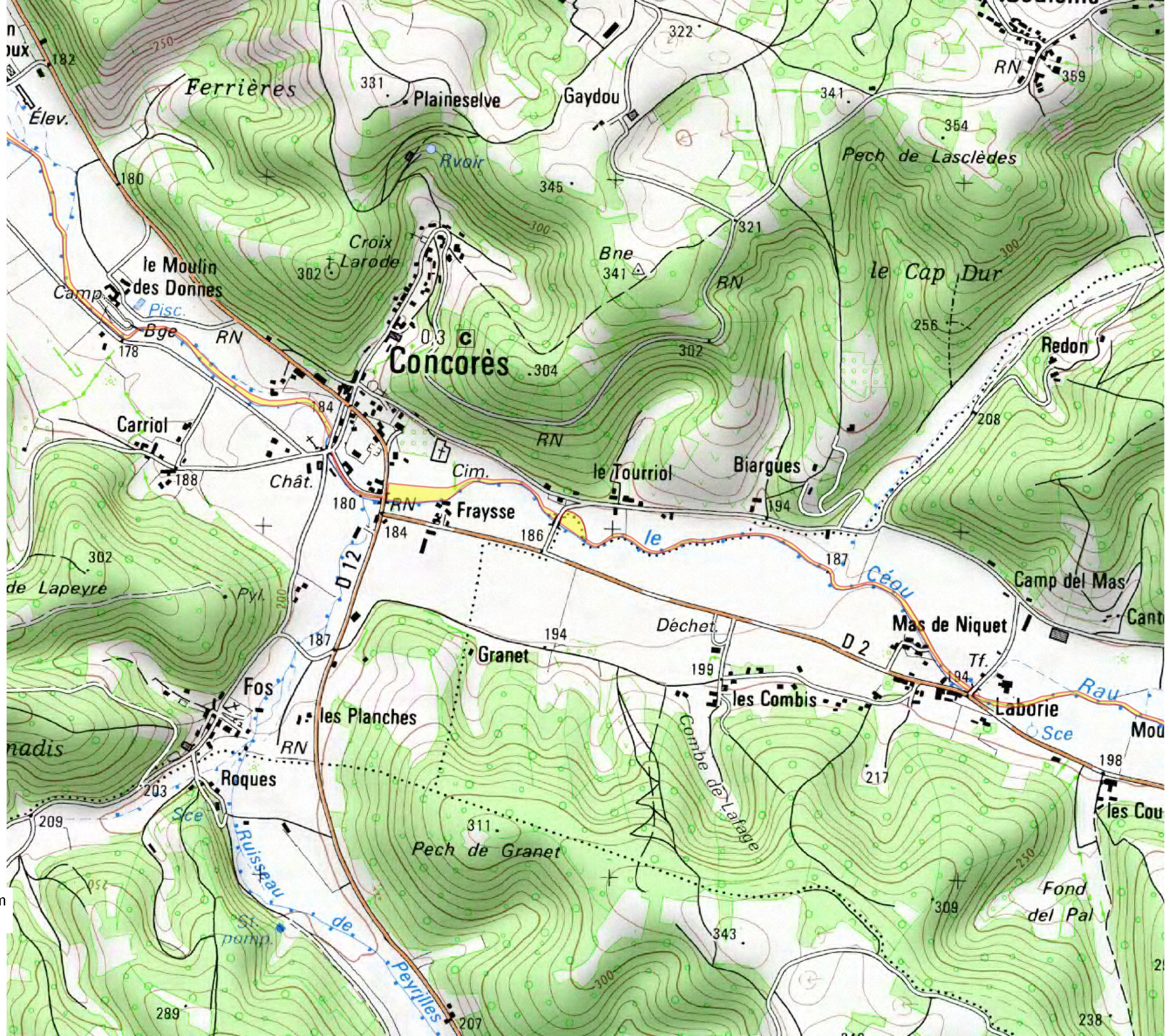
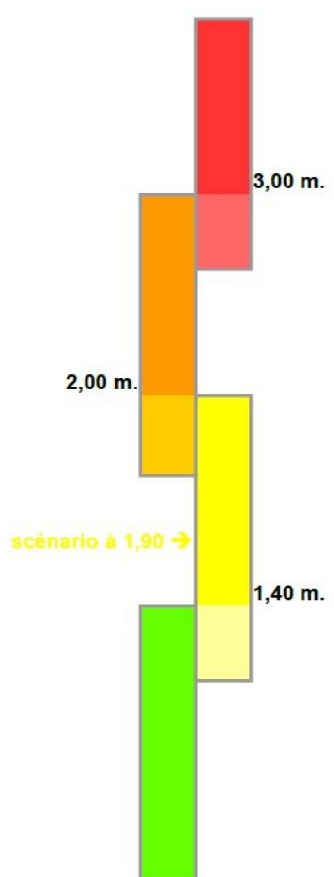


Atlas terrain pour la station de : Pont de Rhodes sur le Céou

Planche n°3/6

Légende

Hauteur de 1.60 à Pont de Rhodes

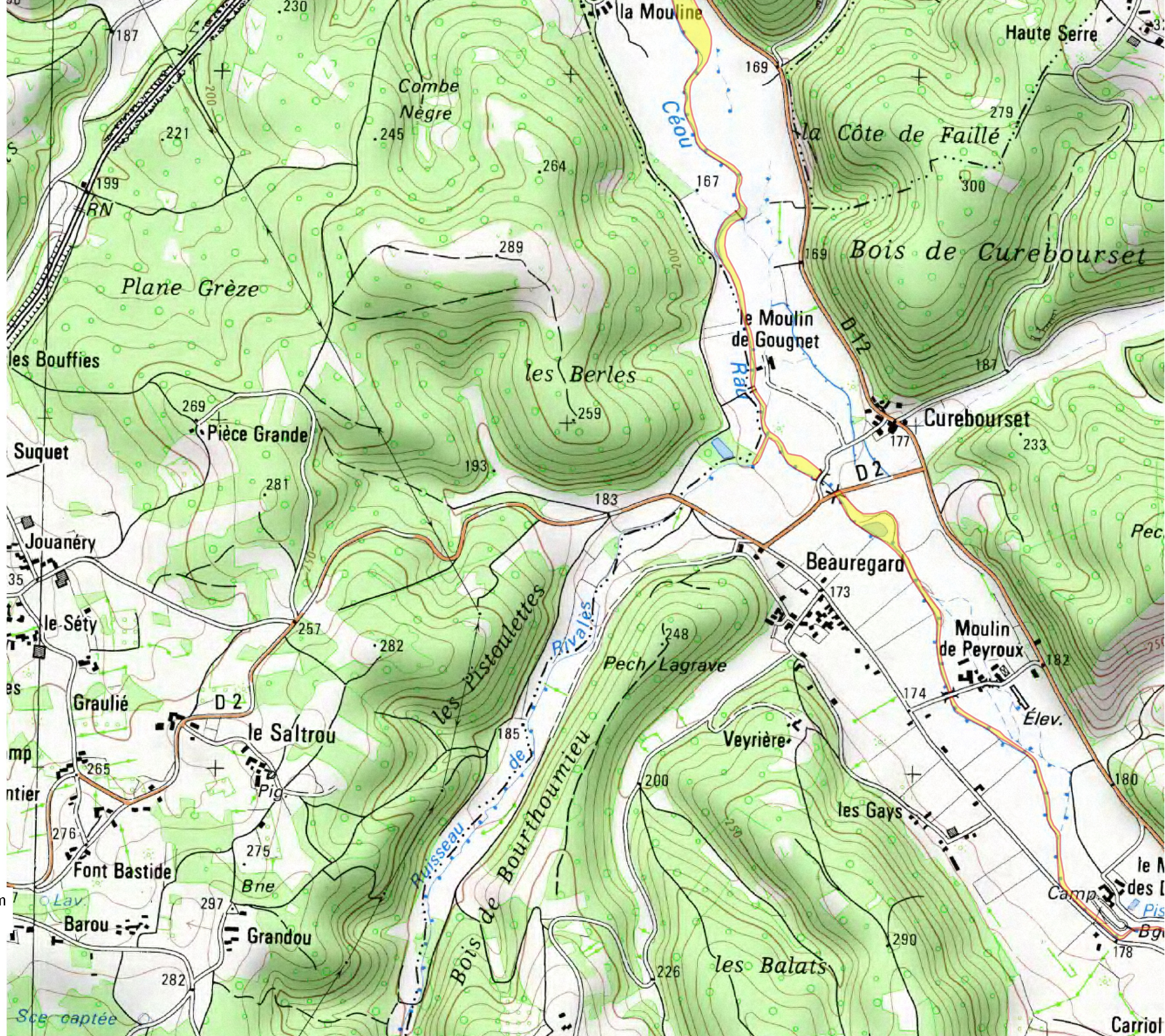
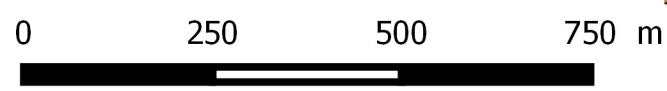


**Atlas terrain
pour la station de :
Pont de Rhodes sur le
Céou**

Planche n°4/6

Légende

Hauteur de 1.60 à Pont de Rhodes

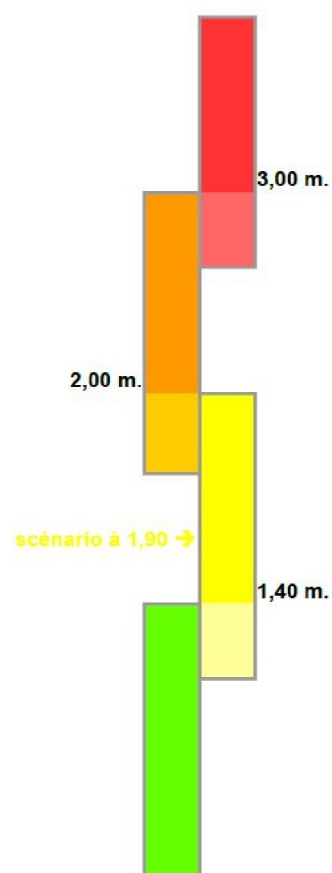


Atlas terrain pour la station de : Pont de Rhodes sur le Céou

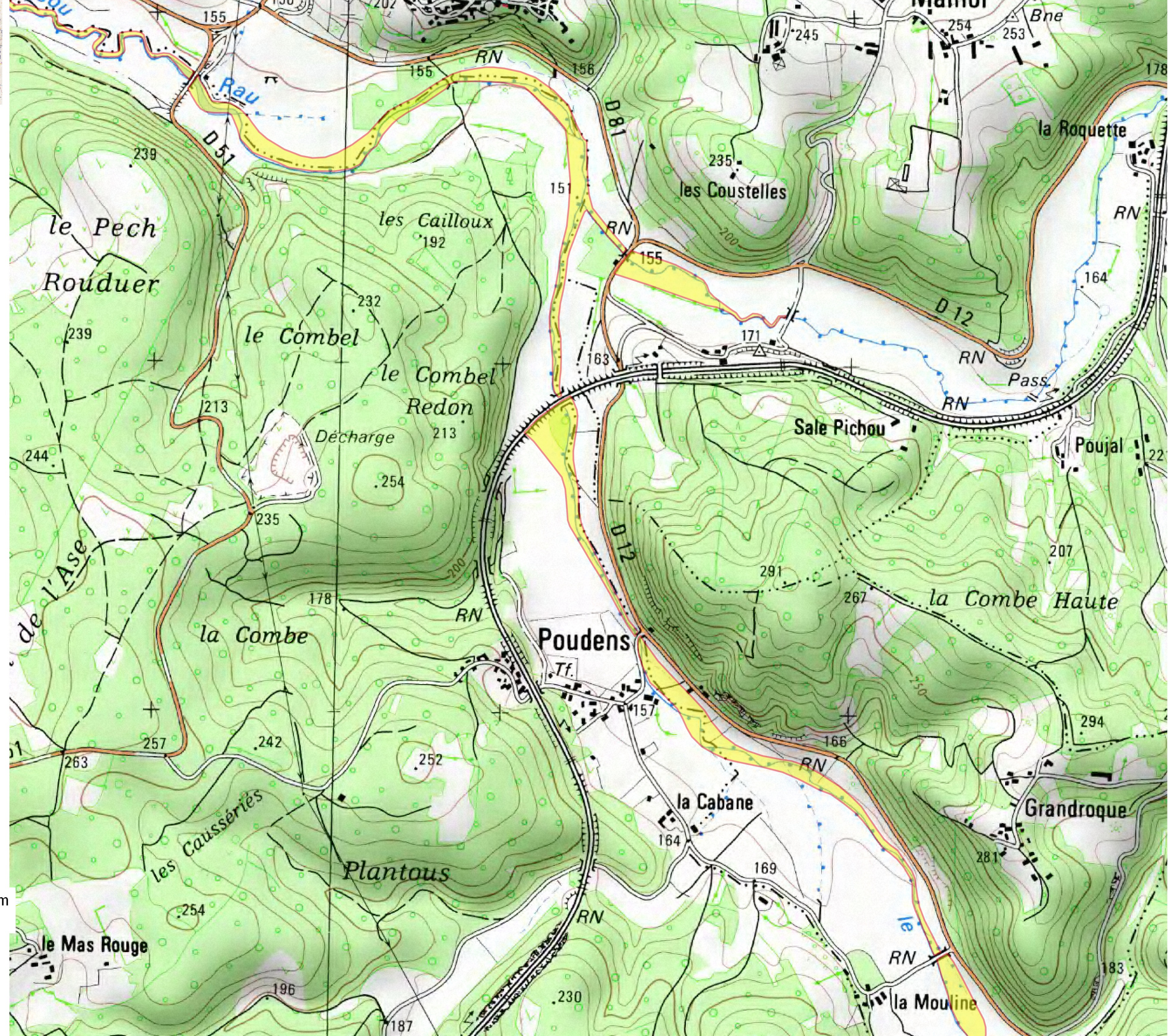
Planche n°5/6

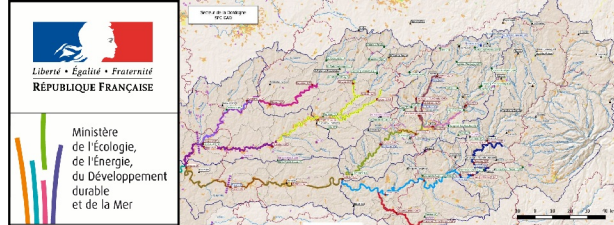
Légende

Hauteur de 1.60 à Pont de Rhodes



0 250 500 750 m



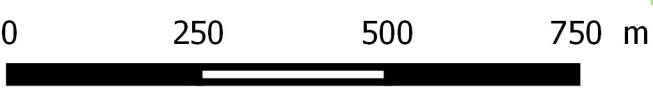
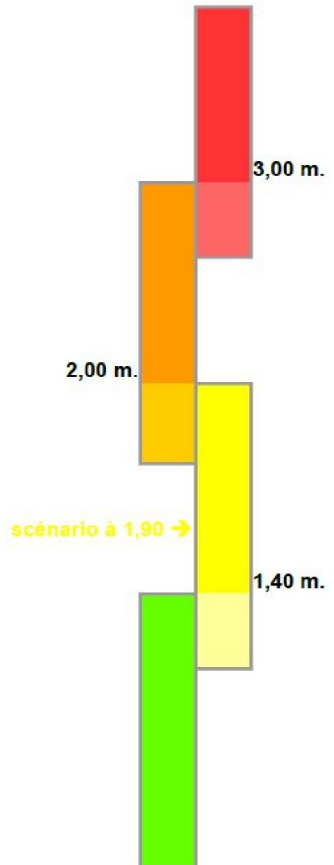


**Atlas terrain
pour la station de :
Pont de Rhodes sur le
Céou**

Planche n°6/6

Légende

Hauteur de 1.60 à Pont de Rhodes



Sources : IGN - DDT 24 - SPC GAD
Réalisation : DREAL ALPC / DRNH / SHPC GAD / BS
Date de réalisation : avril 2016
Identifiant carte :
P:\spr2 SECTEURS\26 Prevision des Crues\261-SIG\261-6-Cartes-realisees\Bassin-de-la-Dordogne\Atlas-terrain\Atlas terrain Pont de Rhodes à 1.60.pdf

