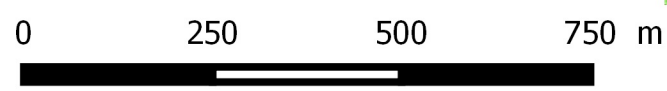
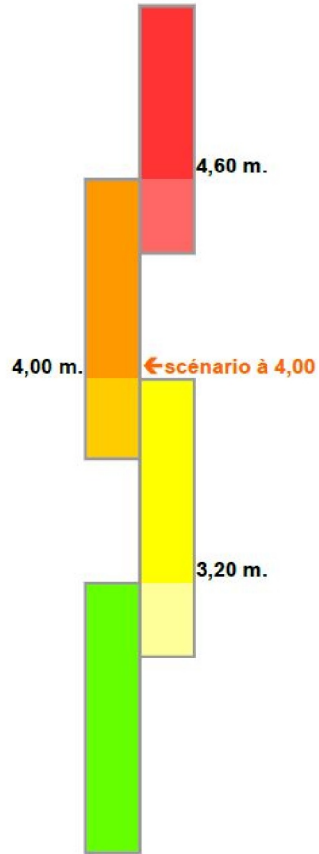


**Atlas terrain  
pour la station de :  
Pont de Jardel sur le  
Céou**

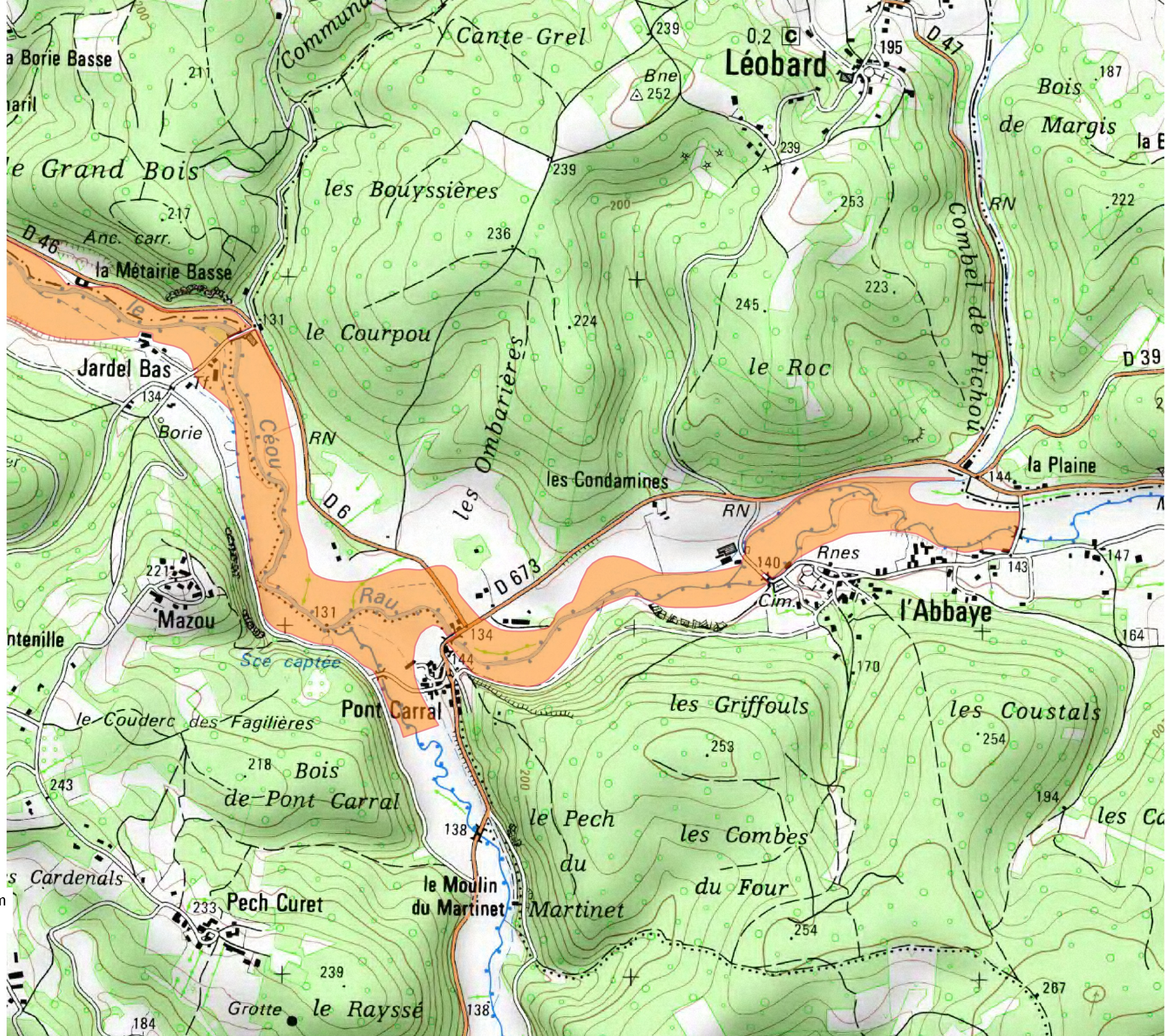
**Planche n°1/7**

**Légende**

Hauteur de 4.00 à Pont de Jardel



Sources : IGN - DDT 24 - SPC GAD  
Réalisation : DREAL ALPC / DRNH / SHPC GAD / BS  
Date de réalisation : avril 2016  
Identifiant carte :  
P:\spr2 SECTEURS\26 Prevision des Crues\261-SIG\261-6-Cartes-realisees\Bassin-de-la-Dordogne\Atlas-terrain\Atlas terrain Pont de Jardel à 4.00.pdf



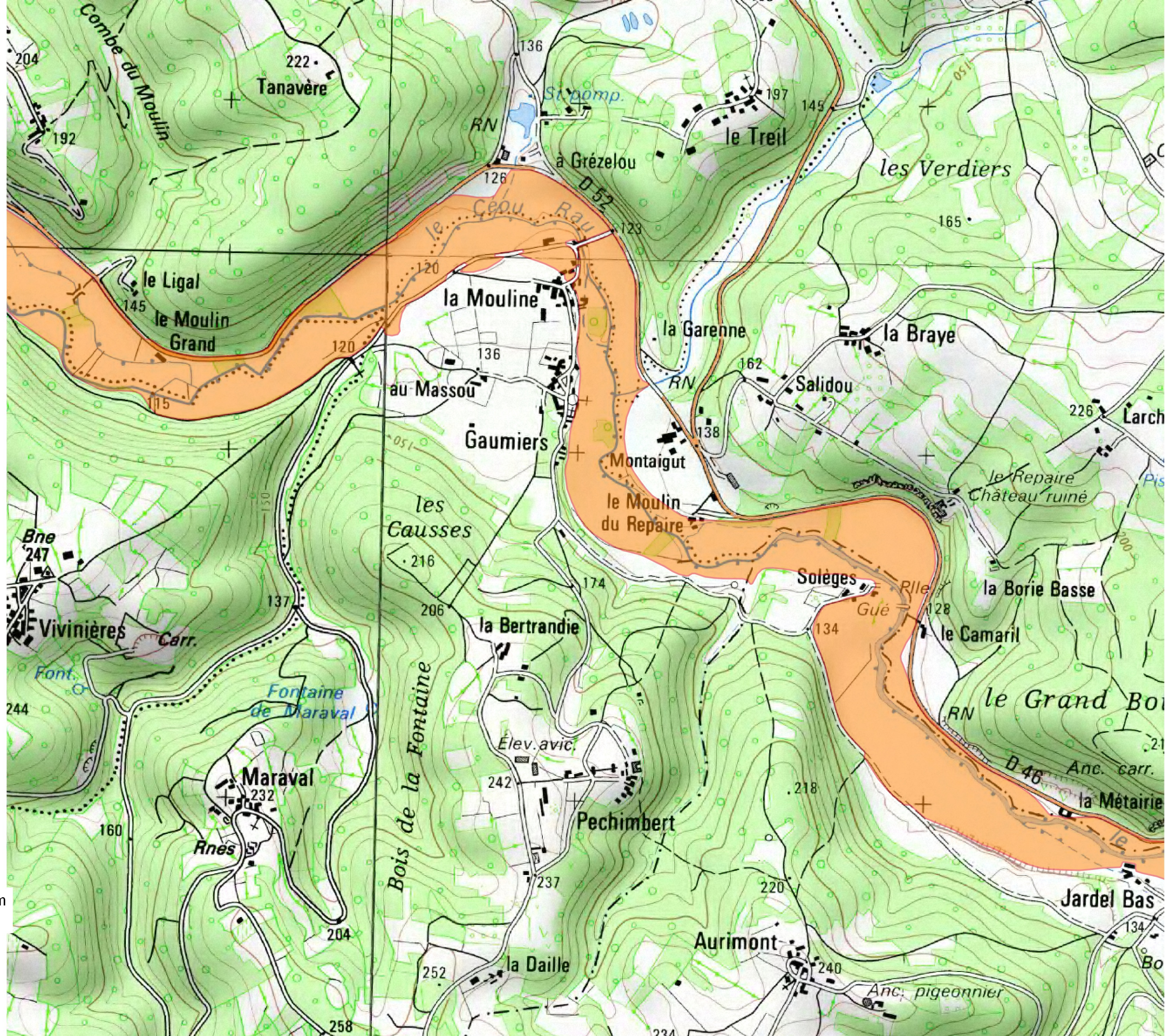
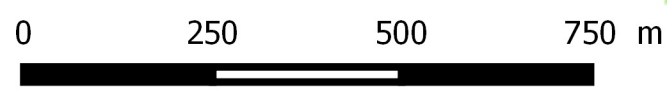
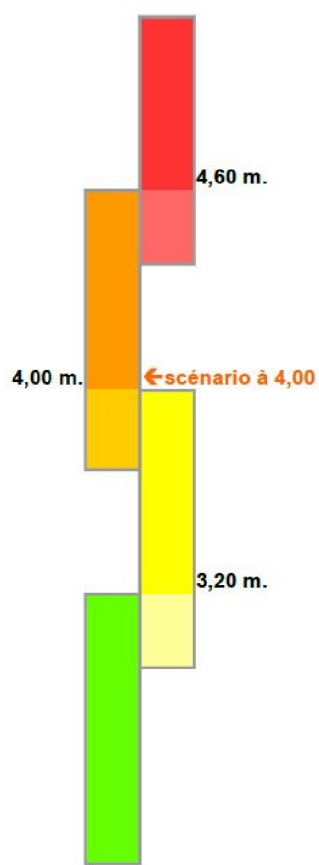


# Atlas terrain pour la station de : Pont de Jardel sur le Céou

Planche n°2/7

## Légende

Hauteur de 4.00 à Pont de Jardel



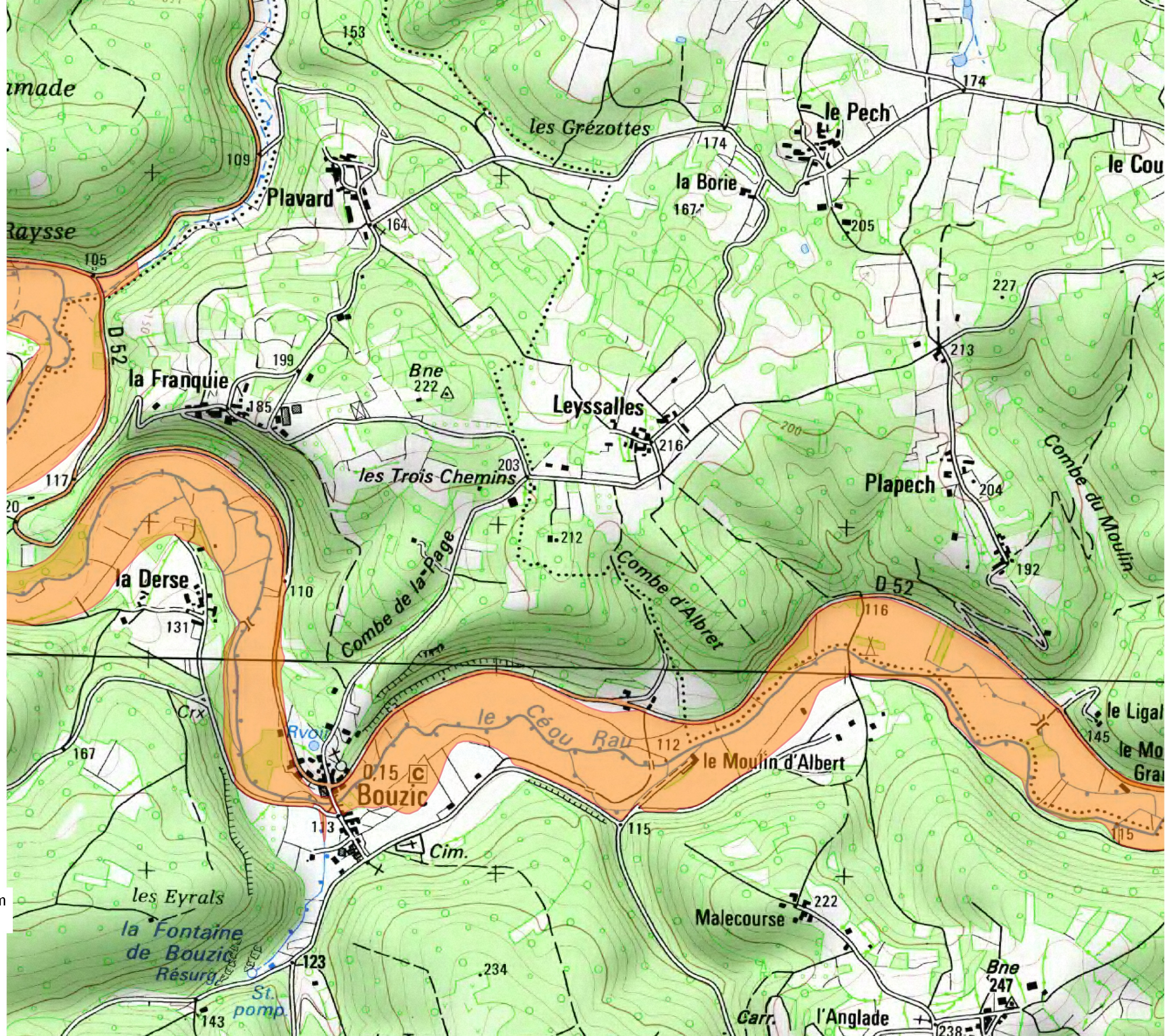
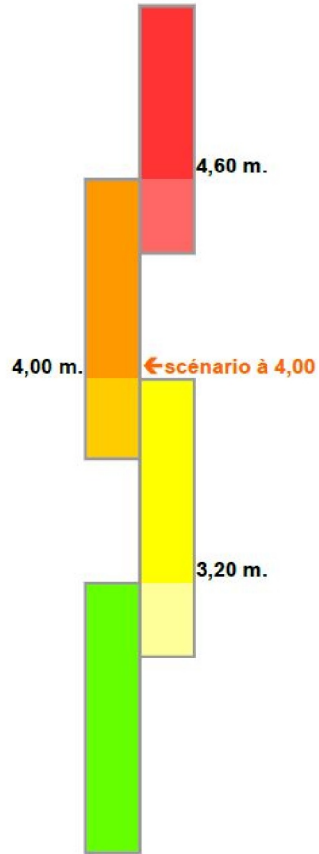


**Atlas terrain  
pour la station de :  
Pont de Jardel sur le  
Céou**

**Planche n°3/7**

**Légende**

Hauteur de 4.00 à Pont de Jardel



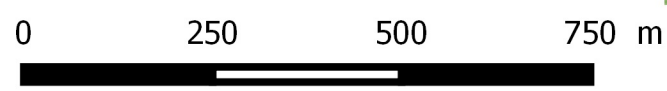
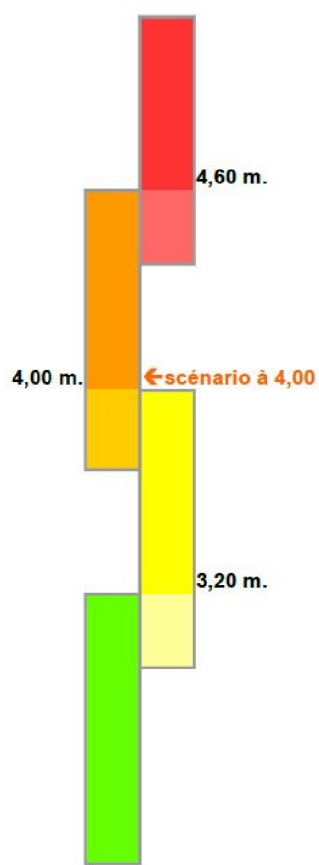


# Atlas terrain pour la station de : Pont de Jardel sur le Céou

## Planche n°4/7

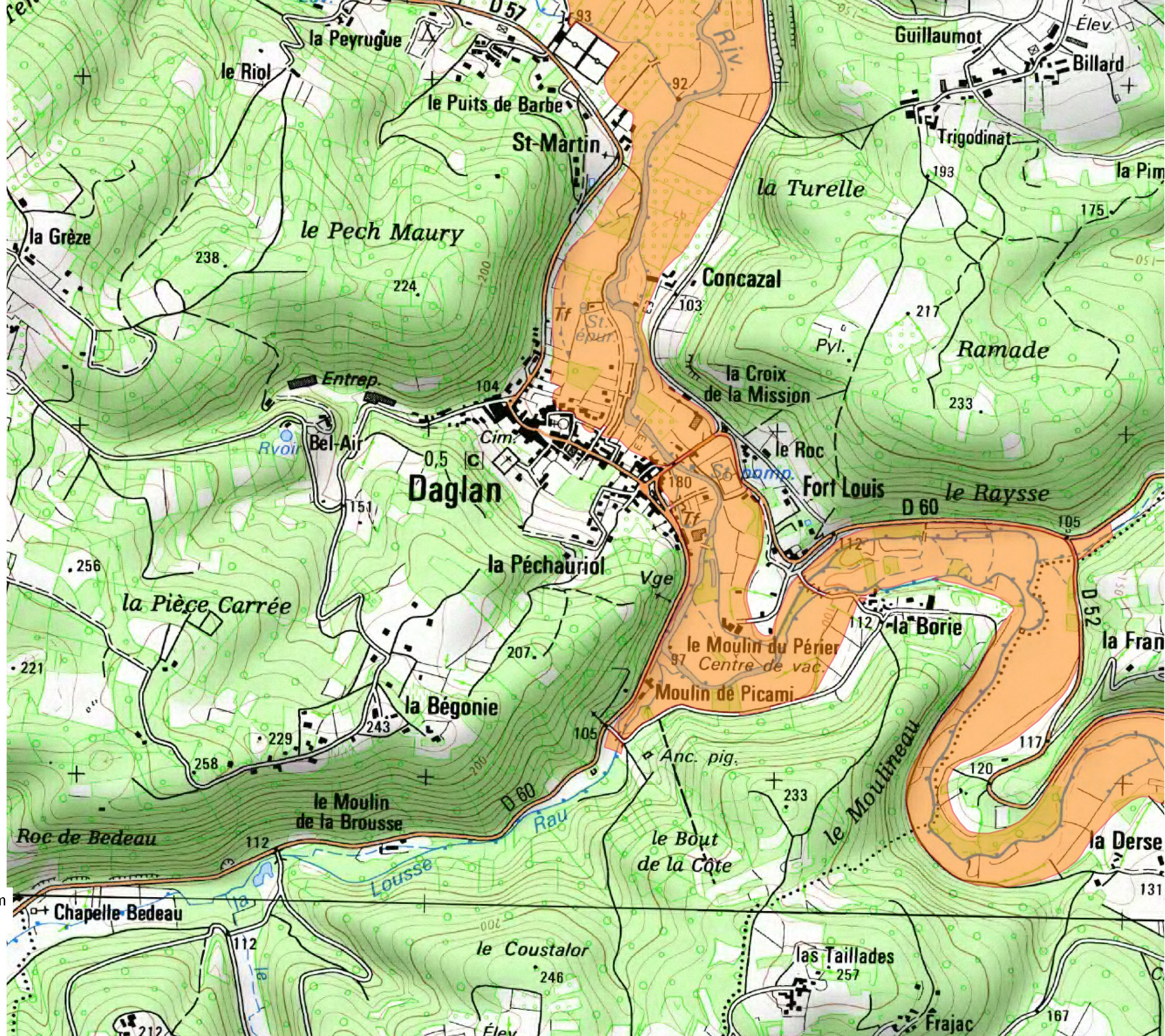
## Légende

Hauteur de 4.00 à Pont de Jardel



Sources : IGN - DDT 24 - SPC GAD  
Réalisation : DREAL ALPC / DRNH / SHPC GAD / BS  
Date de réalisation : avril 2016

Identifiant carte :  
P:\Ispr12 SECTEURS\26 Prévision des Crues\261-S\G\261-6-Cartes-realisees\Bassin-de-l'Anjouane\4\1-as-tremain\4\1-as-tremain-Projet-de-l'arde\A 4.00.vif.



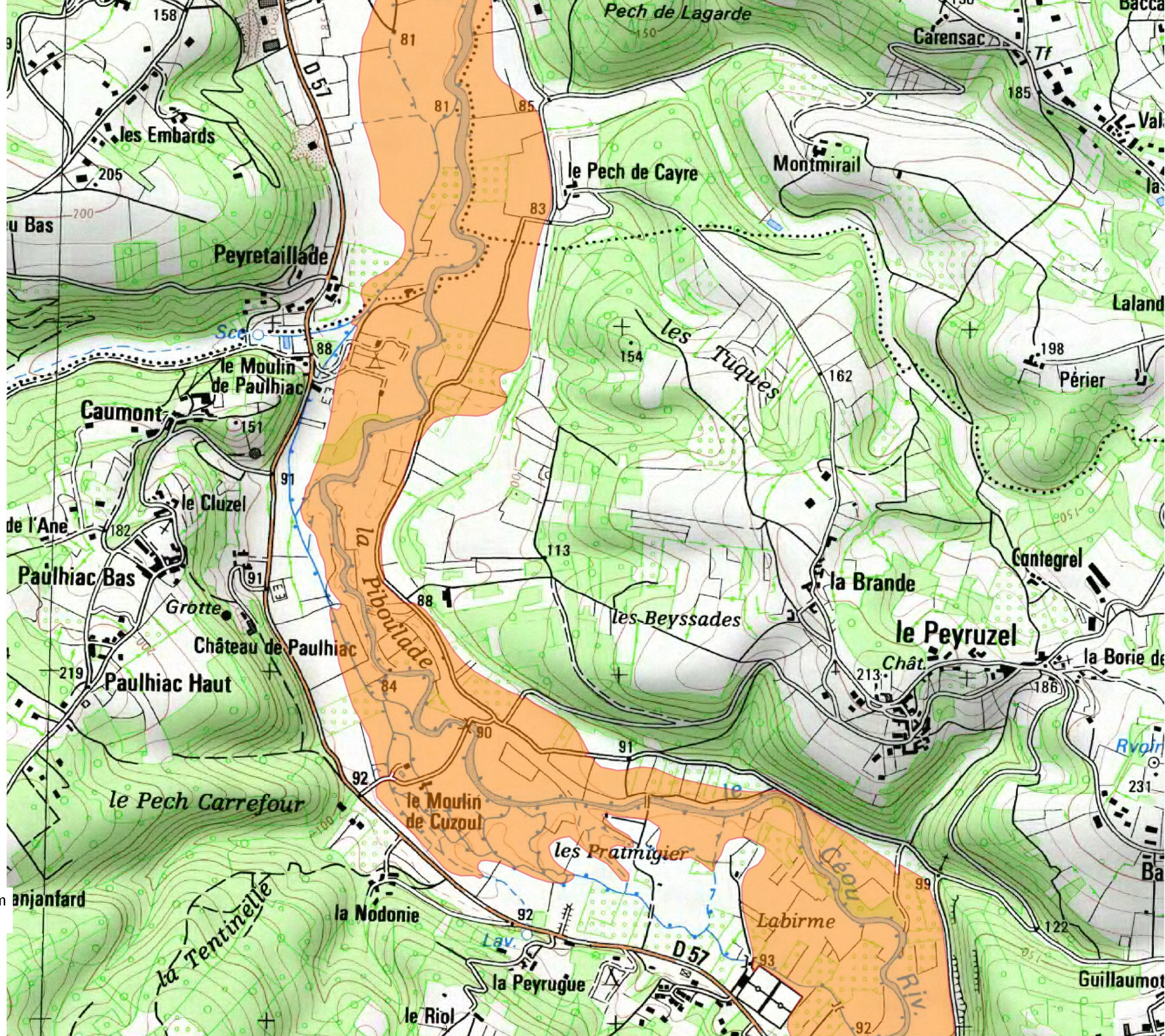


# Atlas terrain pour la station de : Pont de Jardel sur le Céou

## Planche n°5/7

### Légende

Hauteur de 4.00 à Pont de Jardel



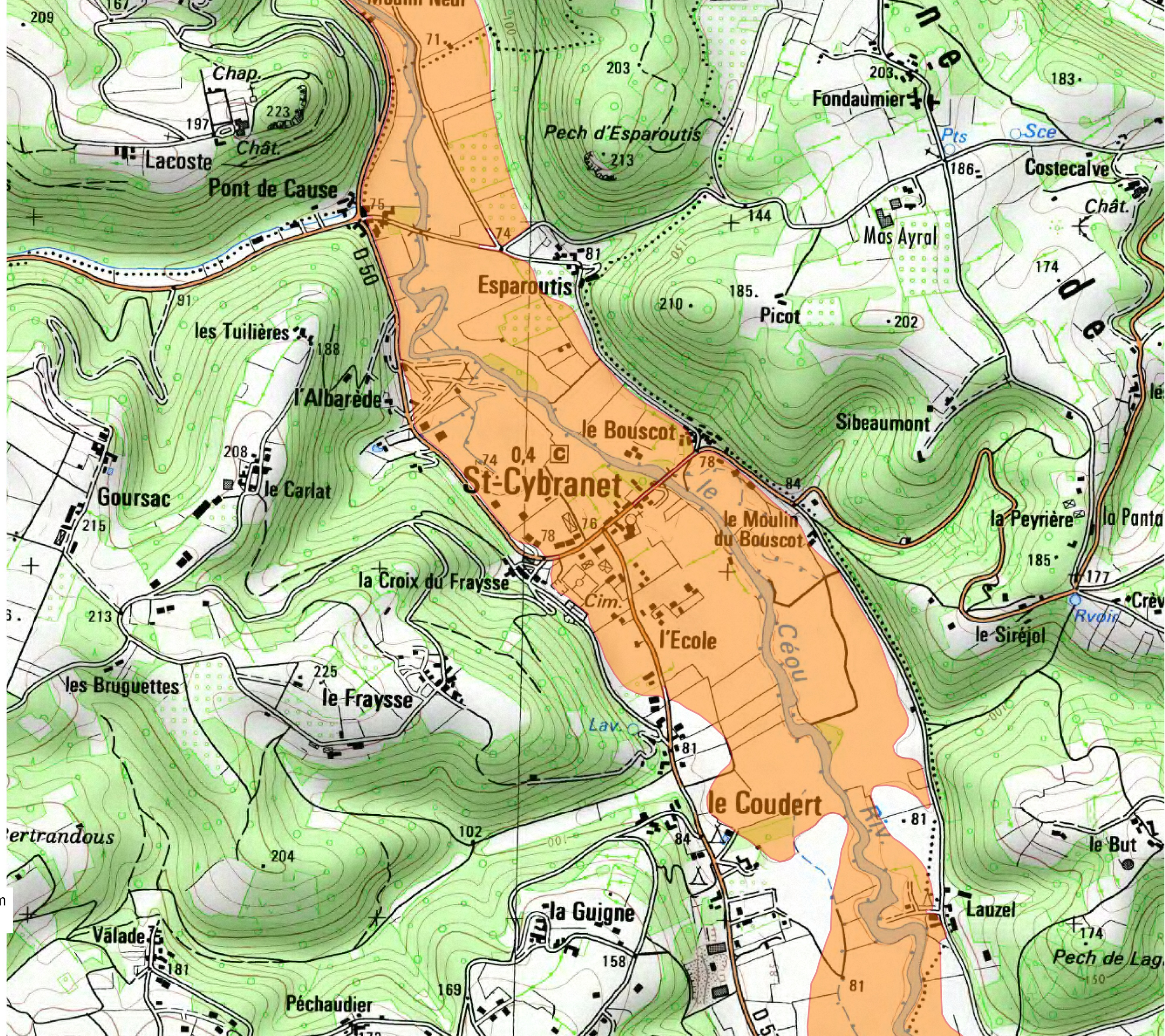
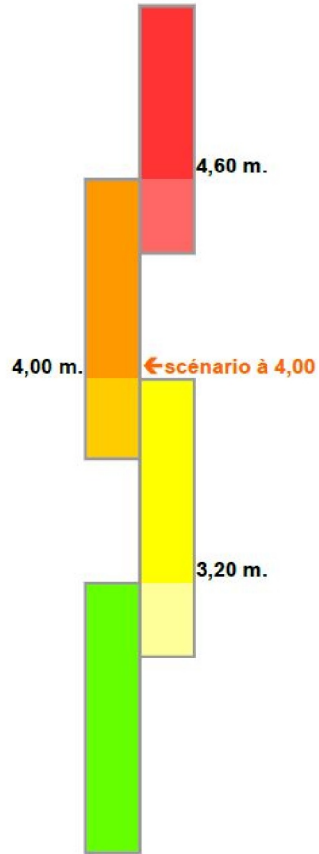


# Atlas terrain pour la station de : Pont de Jardel sur le Céou

## Planche n°6/7

### Légende

Hauteur de 4.00 à Pont de Jardel





# Atlas terrain pour la station de : Pont de Jardel sur le Céou

Planche n°7/7

## Légende

Hauteur de 4.00 à Pont de Jardel

