



Carnet de plans d'aménagements
II_SECT. OUEST
 Avant-Projet
 date d'émission : 3 août 2017

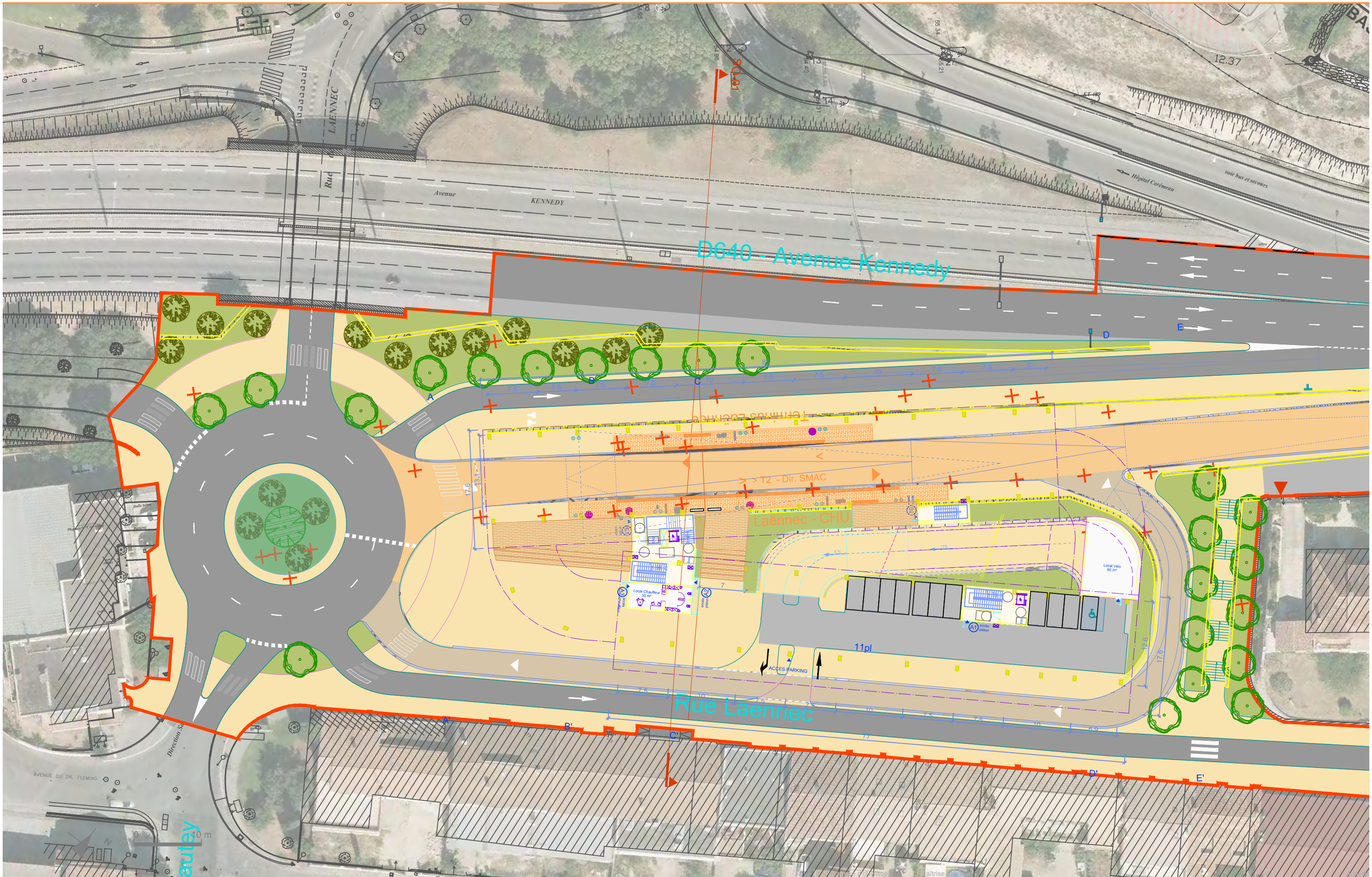
A	rendu minute	16/12/16
B	rendu AVP	01/03/17
C	reprise AVP	03/07/17
D	=	



INGÉROP - ARTÉLIA - Richez_Associés
 Groupement de maîtrise d'oeuvre pour la ligne T2 de Nîmes métropole

1/5000
 sur A3
 page

projet	phase	émetteur	domaine	secteur	type	n° d'ordre	indice
T2N	AVP	RZA	AME	TS	PE	xxxx	C



Carnet de plans d'aménagements
 01 SO- Terminus Laennec
 Avant-Projet
 date d'émission : 3 août 2017

A	rendu minute	16 12 16
B	rendu AVP	01 03 17
C	reprise AVP	03 07 17
D	=	

projet phase émetteur domaine secteur type n° d'ordre indice

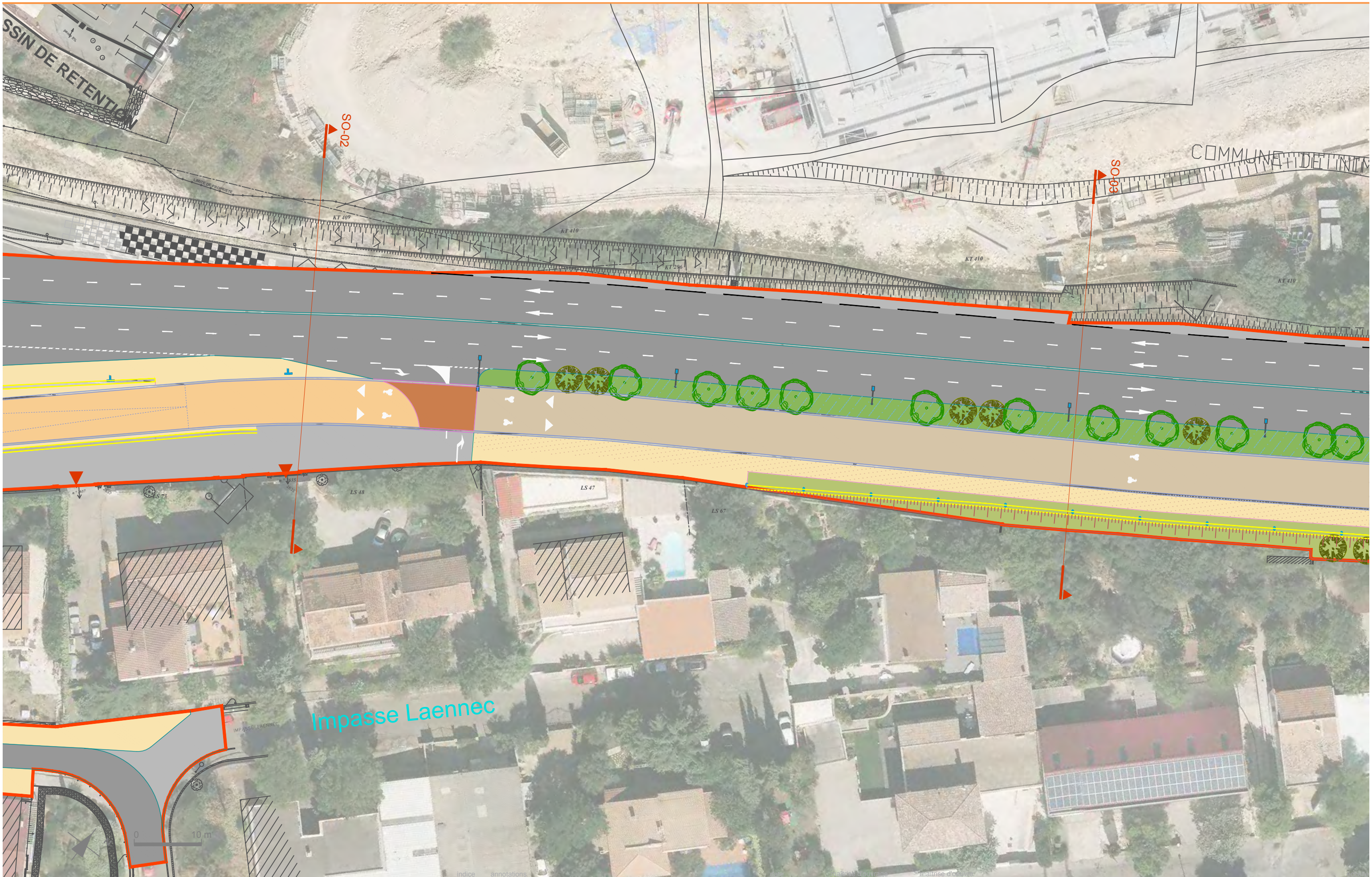
INGÉROP - ARTÉLIA - Richez_Associés

Groupement de maîtrise d'oeuvre pour la ligne T2 de Nîmes métropole

1/500

sur A3 page

T2N	AVP	RZA	AME	TS	PE	xxxx	C
-----	-----	-----	-----	----	----	------	---



Carnet de plans d'aménagements
 02 SO - Avenue Kennedy EST
 Avant-Projet
 date d'émission : 3 août 2017

indice	annotations	
A	rendu minute	16 12 16
B	rendu AVP	01 03 17
C	reprise AVP	03 07 17
D	=	



INGÉROP - ARTÉLIA - Richez_Associés
 Groupement de maîtrise d'oeuvre pour la ligne T2 de Nîmes métropole

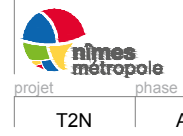
1/500
 sur A3
 page

projet	phase	émetteur	domaine	secteur	type	n° d'ordre	indice
T2N	AVP	RZA	AME	TS	PE	xxxx	C



Carnet de plans d'aménagements
03 SO - Avenue Kennedy EST
 Avant-Projet
 date d'émission : 3 août 2017

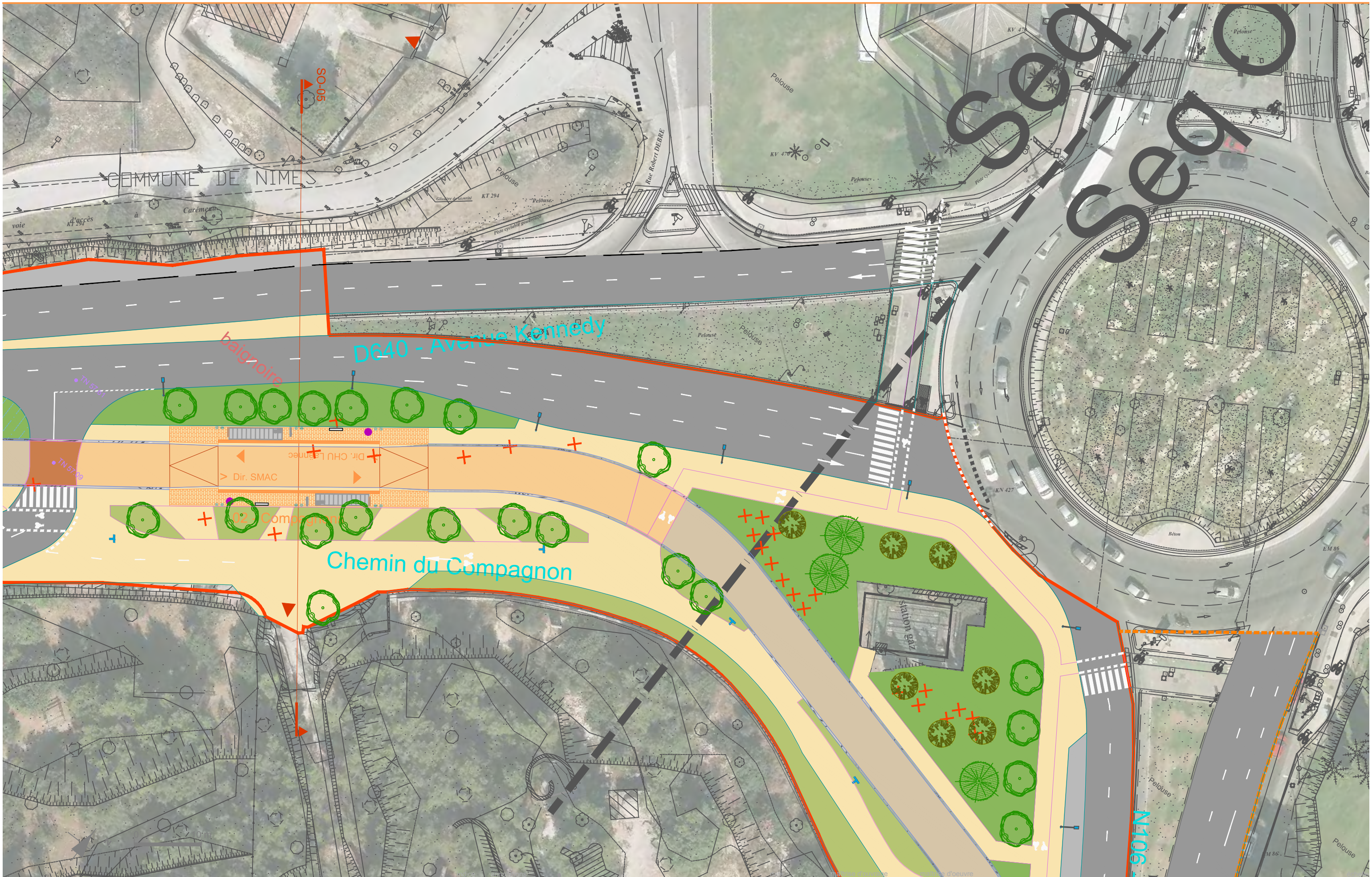
A	rendu minute	16/12/16
B	rendu AVP	01/03/17
C	reprise AVP	03/07/17
D	=	



INGÉROP - ARTÉLIA - Richez Associés
 Groupement de maîtrise d'oeuvre pour la ligne T2 de Nîmes métropole

1/500
 sur A3
 page

projet	phase	émetteur	domaine	secteur	type	n° d'ordre	indice
T2N	AVP	RZA	AME	TS	PE	xxxx	C



Carnet de plans d'aménagements
SO - Avenue Kennedy EST.
 Avant-Projet
 date d'émission : 3 août 2017

A	rendu minute	16/12/16
B	rendu AVP	01/03/17
C	reprise AVP	03/07/17
D	=	



INGÉROP - ARTÉLIA - Richez_Associés
 Groupement de maîtrise d'oeuvre pour la ligne T2 de Nîmes métropole

projet	phase	émetteur	domaine	secteur	type	n° d'ordre	indice
T2N	AVP	RZA	AME	TS	PE	xxxx	C



Carnet de plans d'aménagements
 05 SO - Bd Pasteur Boegner
 Avant-Projet
 date d'émission : 3 août 2017

A	rendu minute	16/12/16
B	rendu AVP	01/03/17
C	reprise AVP	03/07/17
D	=	



INGÉROP - ARTÉLIA - Richez Associés
 Groupement de maîtrise d'oeuvre pour la ligne T2 de Nîmes métropole

1/500
 sur A3
 page

projet	phase	émetteur	domaine	secteur	type	n° d'ordre	indice
T2N	AVP	RZA	AME	TS	PE	xxxx	C



Carnet de plans d'aménagements
06 SO - Bd Pasteur Boegner
 Avant-Projet
 date d'émission : 3 août 2017

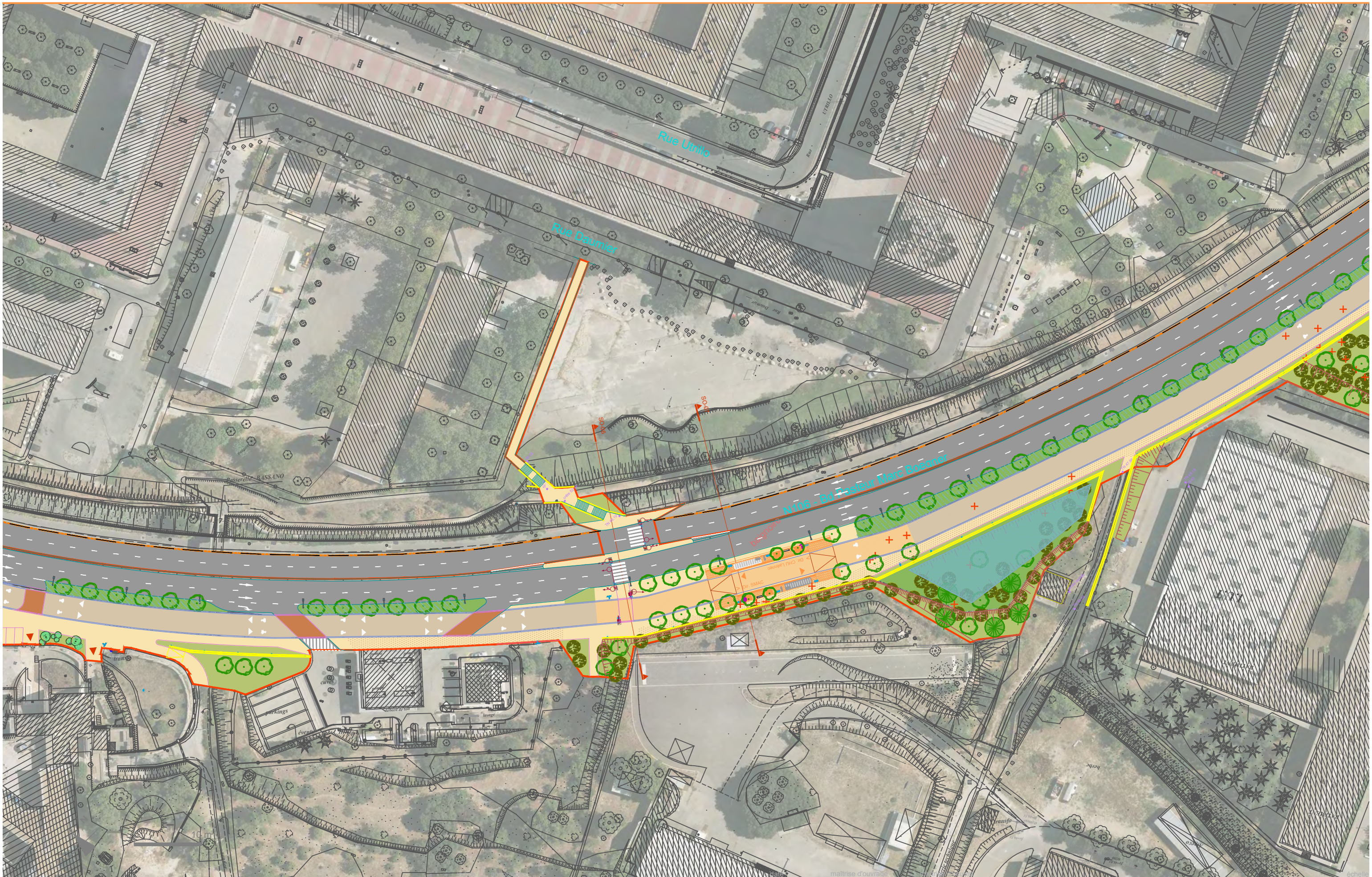
A	rendu minute	16/12/16
B	rendu AVP	01/03/17
C	reprise AVP	03/07/17
D	=	



INGÉROP - ARTÉLIA - Richez_Associés
 Groupement de maîtrise d'oeuvre pour la ligne T2 de Nîmes métropole

1/500
 sur A3
 page

projet	phase	émetteur	domaine	secteur	type	n° d'ordre	indice
T2N	AVP	RZA	AME	TS	PE	xxxx	C



Carnet de plans d'aménagements
 06 SO - Bd Pasteur Boegner
 Avant-Projet
 date d'émission : 3 août 2017

A	rendu minute	16/12/16
B	rendu AVP	01/03/17
C	reprise AVP	03/07/17
D	=	



INGÉROP - ARTÉLIA - Richez Associés
 Groupement de maîtrise d'oeuvre pour la ligne T2 de Nîmes métropole

1/1000
 sur A3
 page

projet	phase	émetteur	domaine	secteur	type	n° d'ordre	indice
T2N	AVP	RZA	AME	TS	PE	xxxx	C



Carnet de plans d'aménagements
 07 SO - Bd Pasteur Boegner
 Avant-Projet
 date d'émission : 3 août 2017

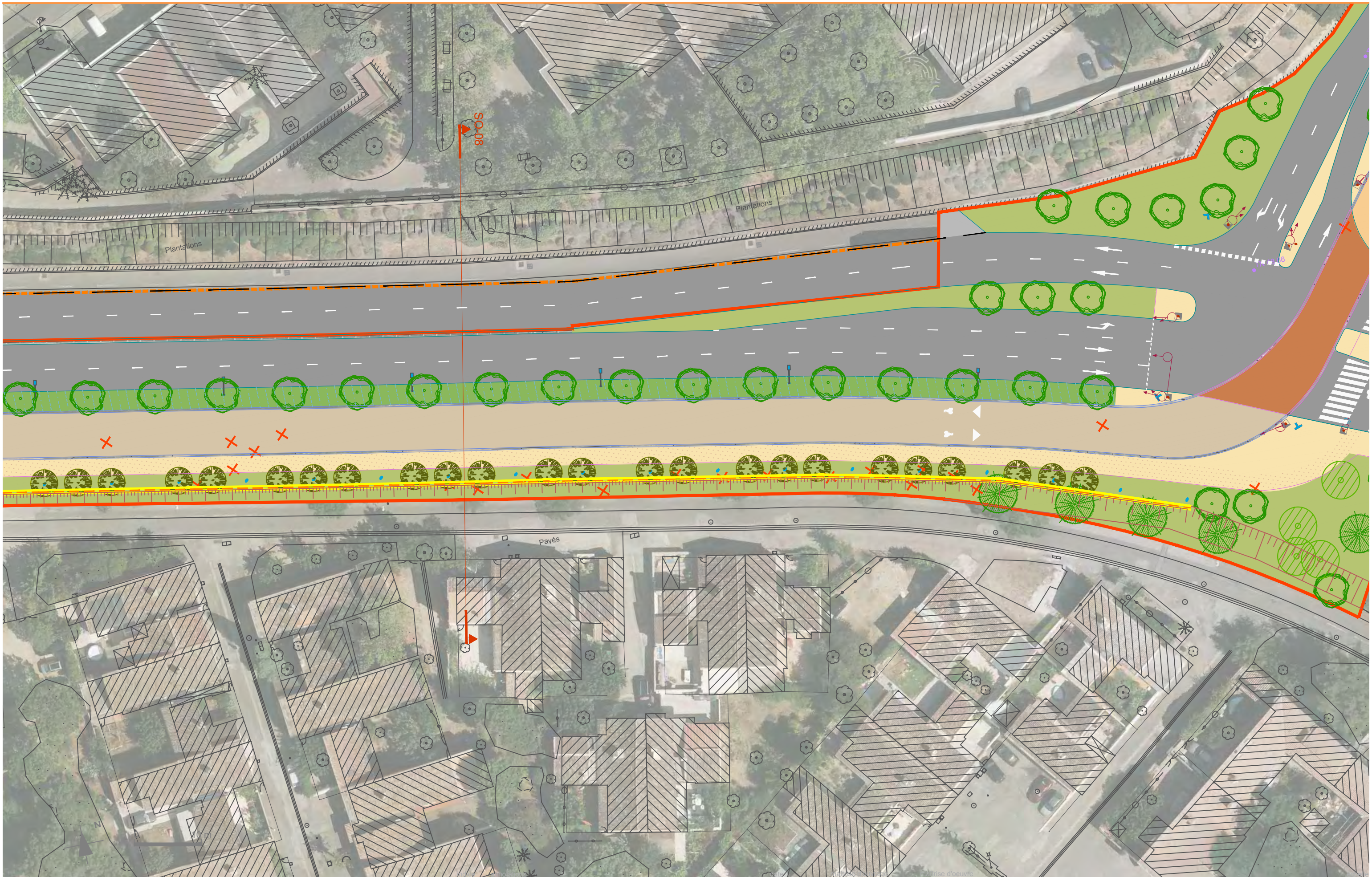
A	rendu minute	16/12/16
B	rendu AVP	01/03/17
C	reprise AVP	03/07/17
D	=	



INGÉROP - ARTÉLIA - Richez_Associés
 Groupement de maîtrise d'oeuvre pour la ligne T2 de Nîmes métropole

1/500
 sur A3
 page

projet	phase	émetteur	domaine	secteur	type	n° d'ordre	indice
T2N	AVP	RZA	AME	TS	PE	xxxx	C



Carnet de plans d'aménagements
08 SO - Bd Pasteur Boegner
 Avant-Projet
 date d'émission : 3 août 2017

A	rendu minute	16 12 16
B	rendu AVP	01 03 17
C	reprise AVP	03 07 17
D	=	

INGÉROP - ARTÉLIA - Richez Associés
 Groupement de maîtrise d'oeuvre pour la ligne T2 de Nîmes métropole

1/500
 sur A3
 page

projet	phase	émetteur	domaine	secteur	type	n° d'ordre	indice
T2N	AVP	RZA	AME	TS	PE	xxxx	C



Carnet de plans d'aménagements
 09 SO - Avenue Des Arts Sud
 Avant-Projet
 date d'émission : 3 août 2017

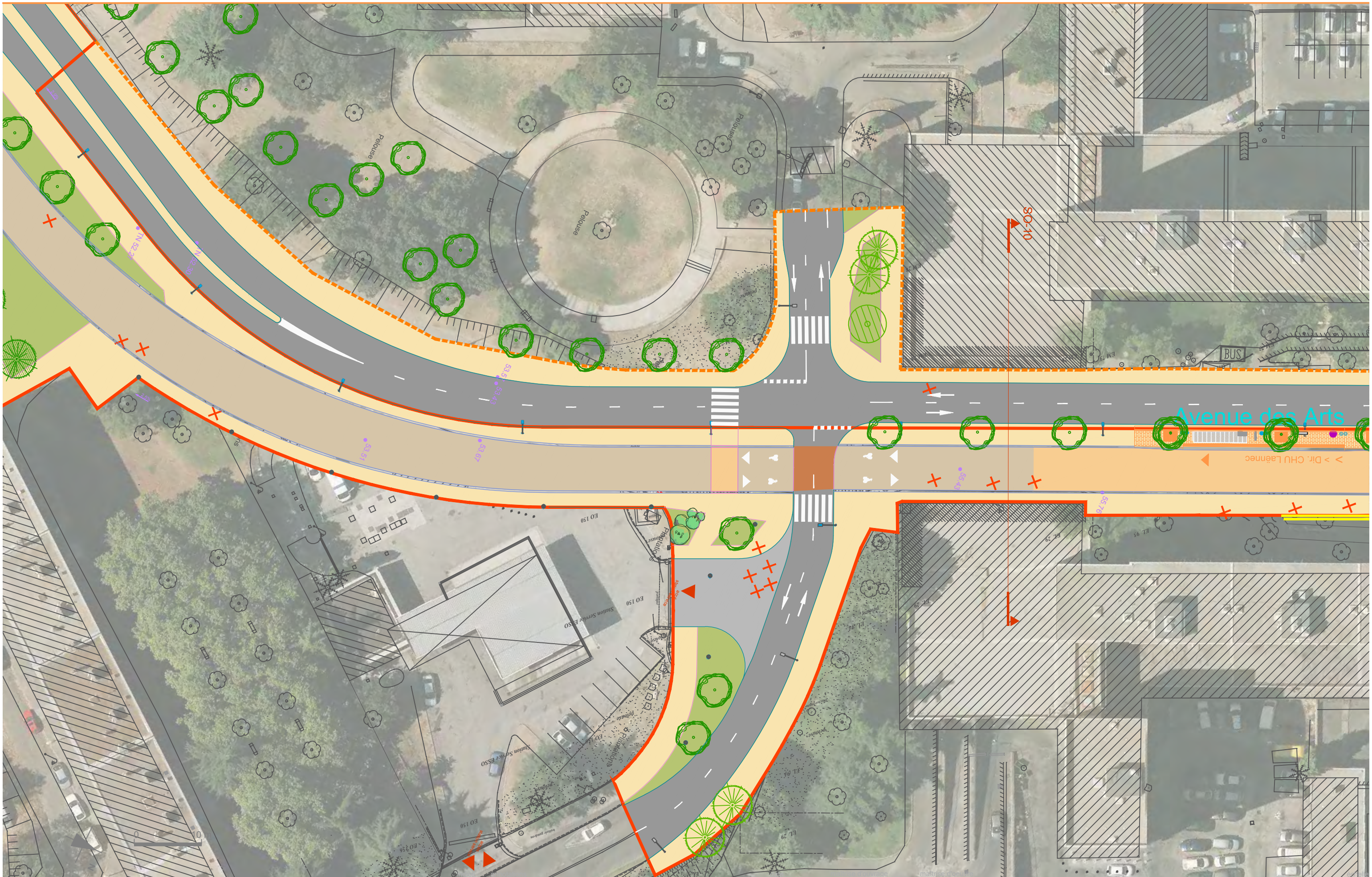
A	rendu minute	16/12/16
B	rendu AVP	01/03/17
C	reprise AVP	03/07/17
D	=	



INGÉROP - ARTÉLIA - Richez_Associés
 Groupement de maîtrise d'oeuvre pour la ligne T2 de Nîmes métropole

1/500
 sur A3
 page

projet	phase	émetteur	domaine	secteur	type	n° d'ordre	indice
T2N	AVP	RZA	AME	TS	PE	xxxx	C

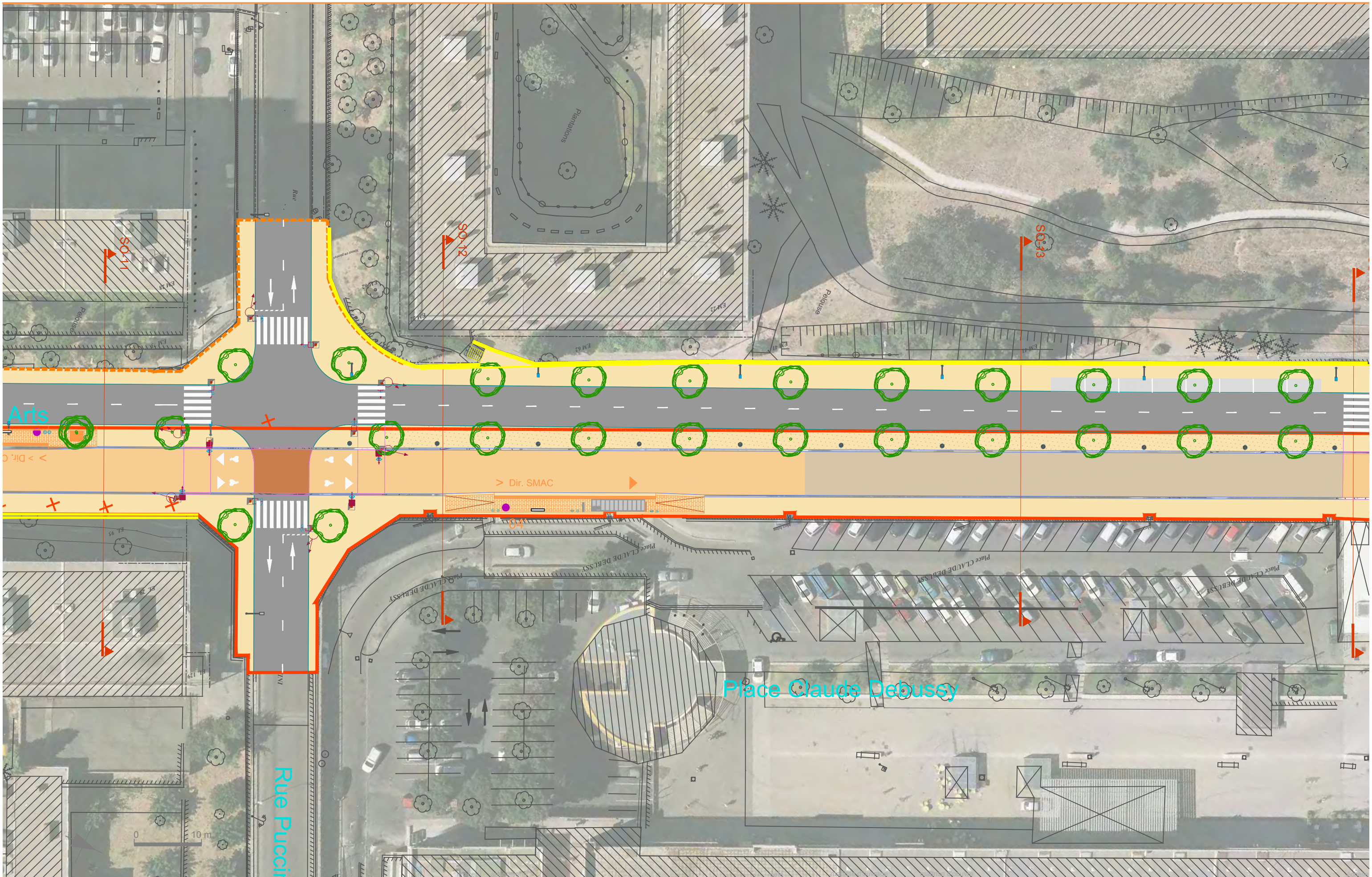


A	rendu minute	16/12/16
B	rendu AVP	01/03/17
C	reprise AVP	03/07/17
D	=	



INGÉROP - ARTÉLIA - Richez_Associés
 Groupement de maîtrise d'oeuvre pour la ligne T2 de Nîmes métropole

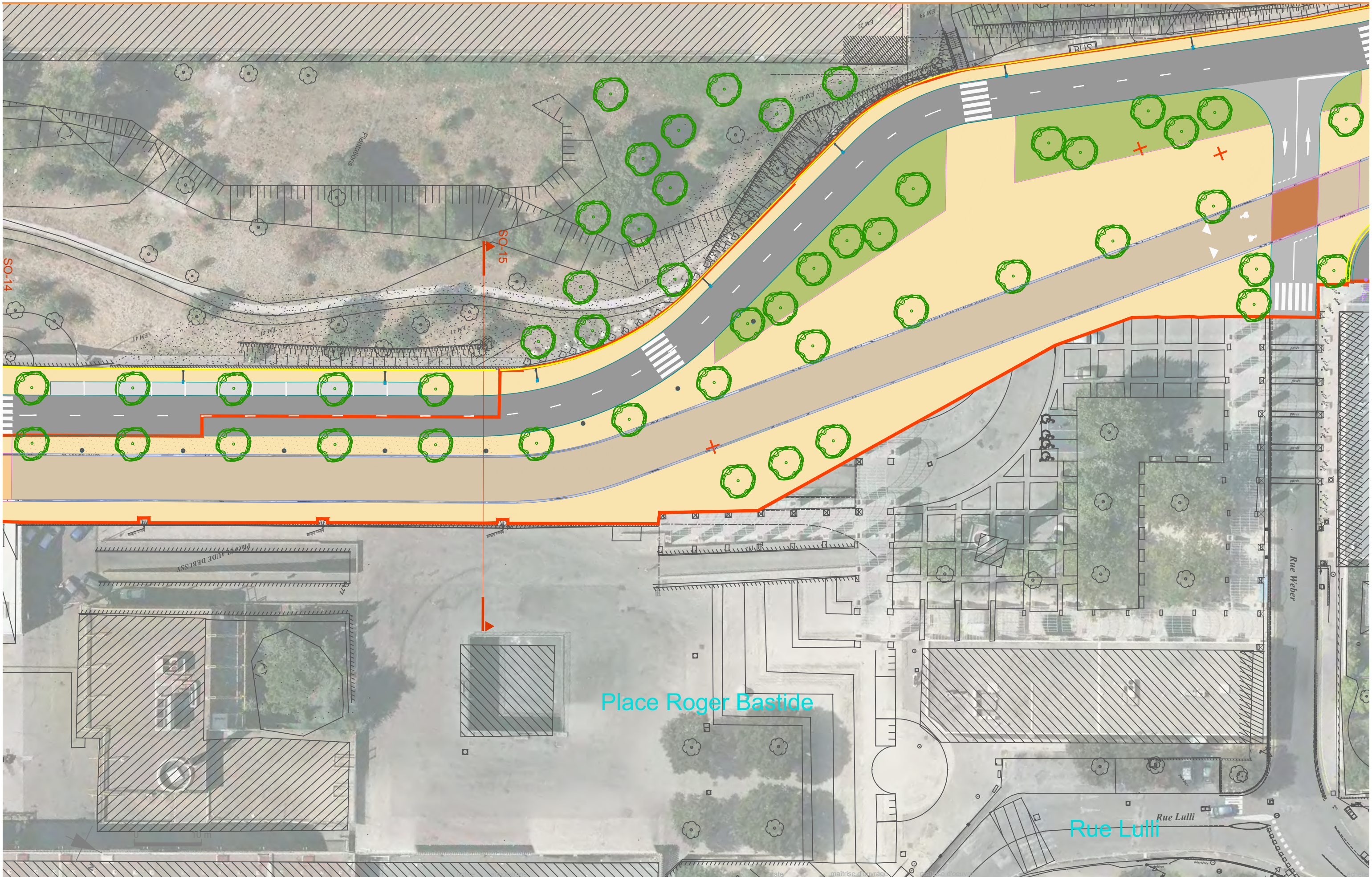
projet	phase	émetteur	domaine	secteur	type	n° d'ordre	indice
T2N	AVP	RZA	AME	TS	PE	xxxx	C



A	rendu minute	16/12/16
B	rendu AVP	01/03/17
C	reprise AVP	03/07/17
D	=	

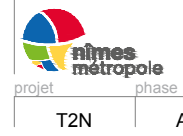


projet	phase	émetteur	domaine	secteur	type	n° d'ordre	indice
T2N	AVP	RZA	AME	TS	PE	xxxx	C



Carnet de plans d'aménagements
 12 SO - Avenue Des Arts
 Avant-Projet
 date d'émission : 3 août 2017

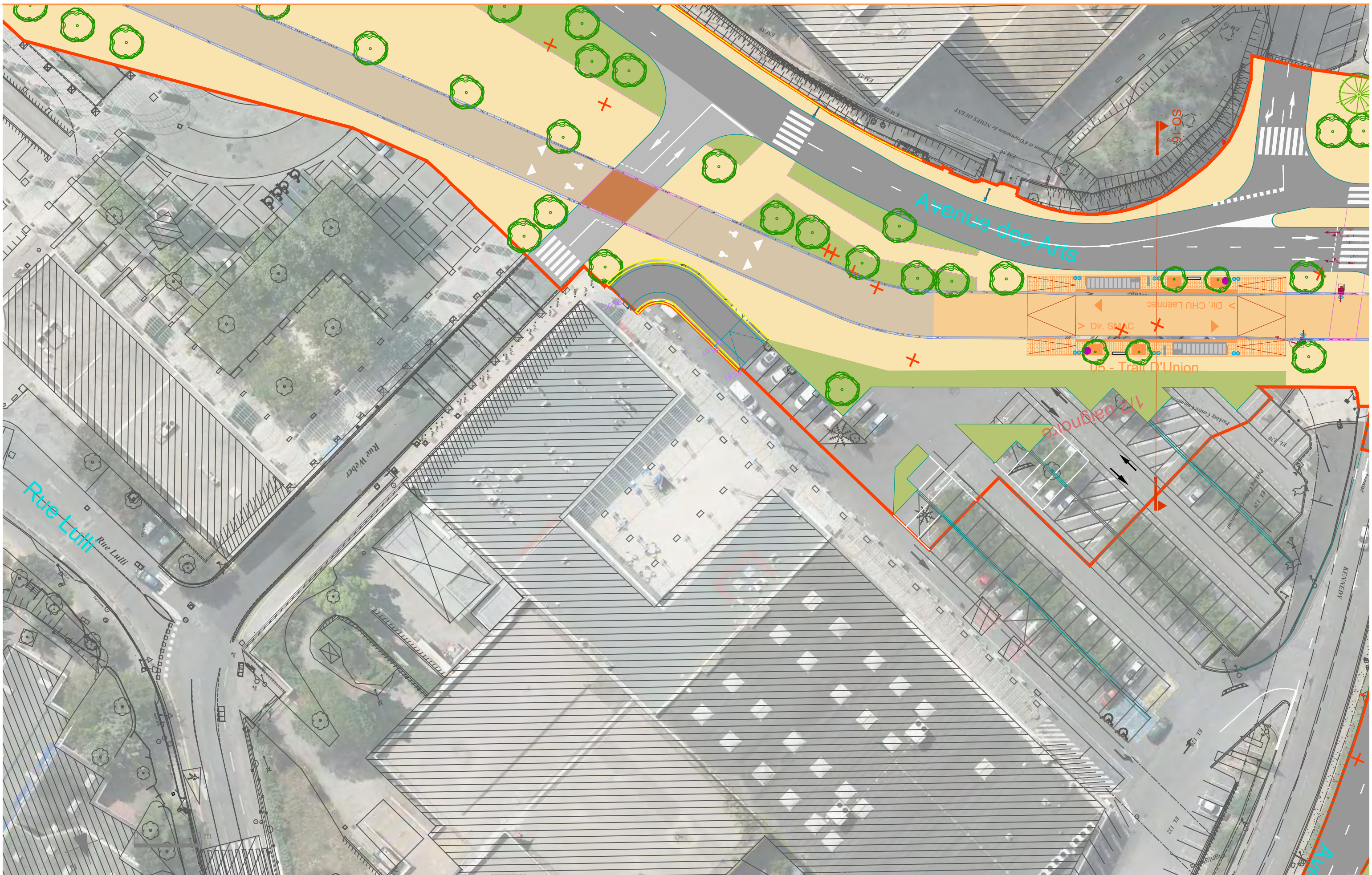
A	rendu minute	16/12/16
B	rendu AVP	01/03/17
C	reprise AVP	03/07/17
D	=	



INGÉROP - ARTÉLIA - Richez_Associés
 Groupement de maîtrise d'oeuvre pour la ligne T2 de Nîmes métropole

1/500
 sur A3
 page

projet	phase	émetteur	domaine	secteur	type	n° d'ordre	indice
T2N	AVP	RZA	AME	TS	PE	xxxx	C



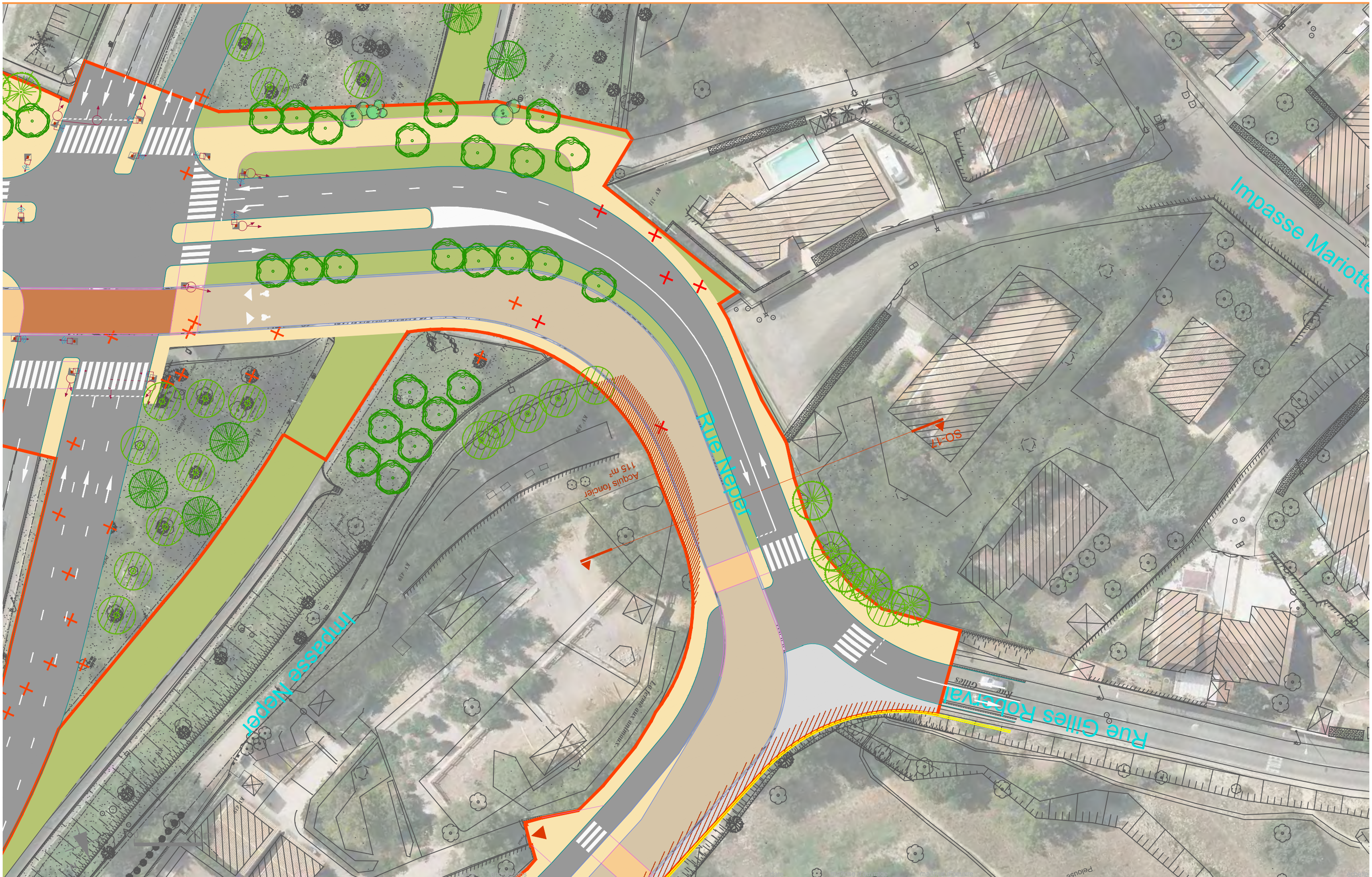
Carnet de plans d'aménagements
SO - Trait D'union.
 Avant-Projet
 date d'émission : 3 août 2017

A	rendu minute	16 12 16
B	rendu AVP	01 03 17
C	reprise AVP	03 07 17
D	=	



INGÉROP - ARTÉLIA - Richez_Associés
 Groupement de maîtrise d'oeuvre pour la ligne T2 de Nîmes métropole

projet	phase	émetteur	domaine	secteur	type	n° d'ordre	indice
T2N	AVP	RZA	AME	TS	PE	xxxx	C



Carnet de plans d'aménagements
 14 SO - Rue Roberval
 Avant-Projet
 date d'émission : 3 août 2017

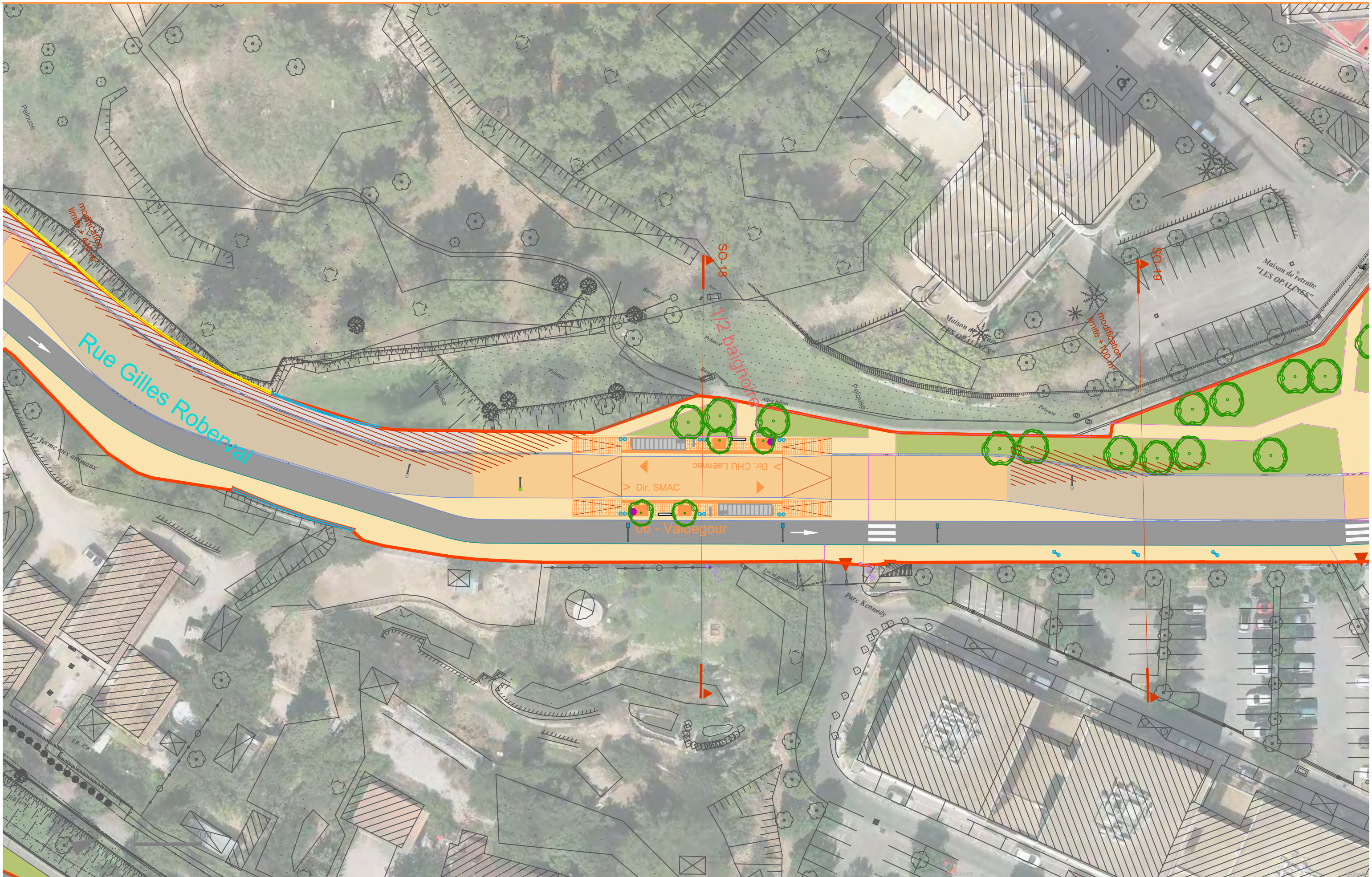
A	rendu minute	16/12/16
B	rendu AVP	01/03/17
C	reprise AVP	03/07/17
D	=	



INGÉROP - ARTÉLIA - Richez_Associés
 Groupement de maîtrise d'oeuvre pour la ligne T2 de Nîmes métropole

1/500
 sur A3
 page

projet	phase	émetteur	domaine	secteur	type	n° d'ordre	indice
T2N	AVP	RZA	AME	TS	PE	xxxx	C



Carnet de plans d'aménagements
 15 SO - Rue Roberval
 Avant-Projet
 date d'émission : 3 août 2017

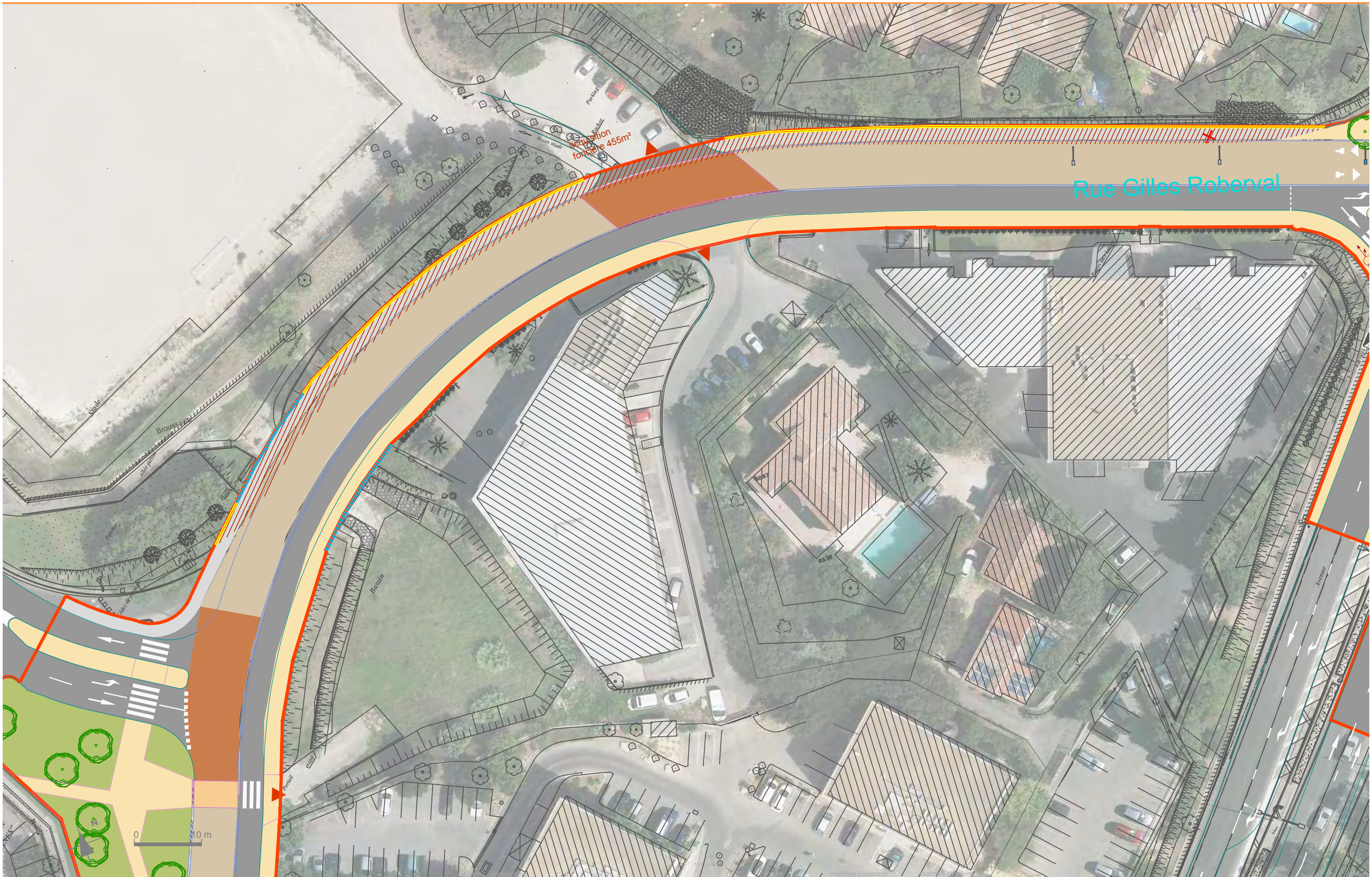
A	rendu minute	16/12/16
B	rendu AVP	01/03/17
C	reprise AVP	03/07/17
D	=	



INGÉROP - ARTÉLIA - Richez_Associés
 Groupement de maîtrise d'oeuvre pour la ligne T2 de Nîmes métropole

projet	phase	émetteur	domaine	secteur	type	n° d'ordre	indice
T2N	AVP	RZA	AME	TS	PE	xxxx	C

1/500
 sur A3
 page



Carnet de plans d'aménagements
 16 SO - Rue Roberval
 Avant-Projet
 date d'émission : 3 août 2017

A	rendu minute	16.12.16
B	rendu AVP	01.03.17
C	reprise AVP	03.07.17
D	=	



INGÉROP - ARTÉLIA - Richez Associés
 Groupement de maîtrise d'oeuvre pour la ligne T2 de Nîmes métropole

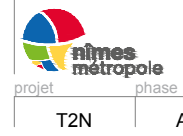
1/500
 sur A3
 page

projet	phase	émetteur	domaine	secteur	type	n° d'ordre	indice
T2N	AVP	RZA	AME	TS	PE	xxxx	C



Carnet de plans d'aménagements
II_SECT. OUEST
 Avant-Projet
 date d'émission : 3 août 2017

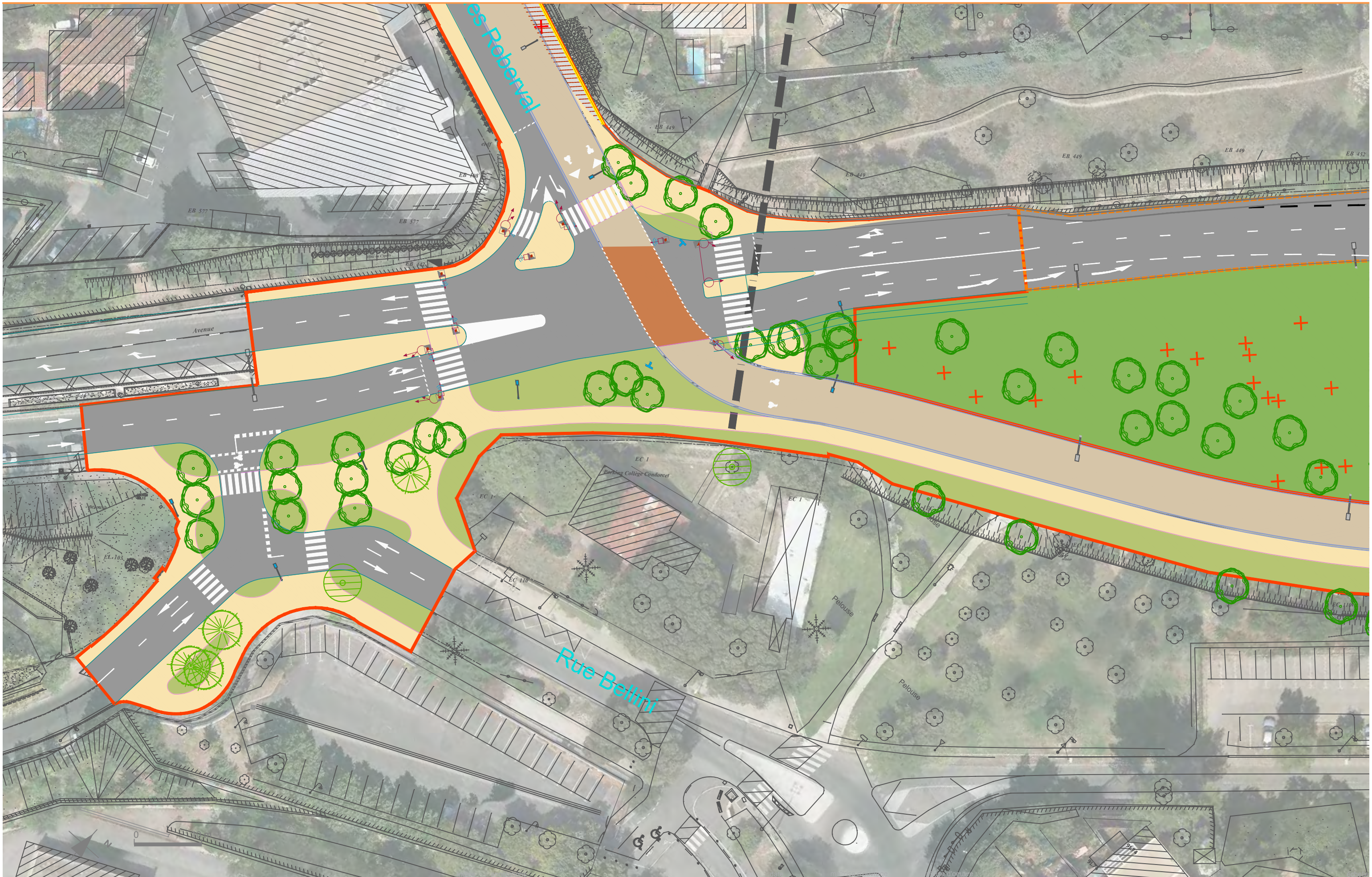
A	rendu minute	16/12/16
B	rendu AVP	01/03/17
C	reprise AVP	03/07/17
D	=	



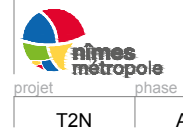
INGÉROP - ARTÉLIA - Richez_Associés
 Groupement de maîtrise d'oeuvre pour la ligne T2 de Nîmes métropole

1/5000
 sur A3
 page

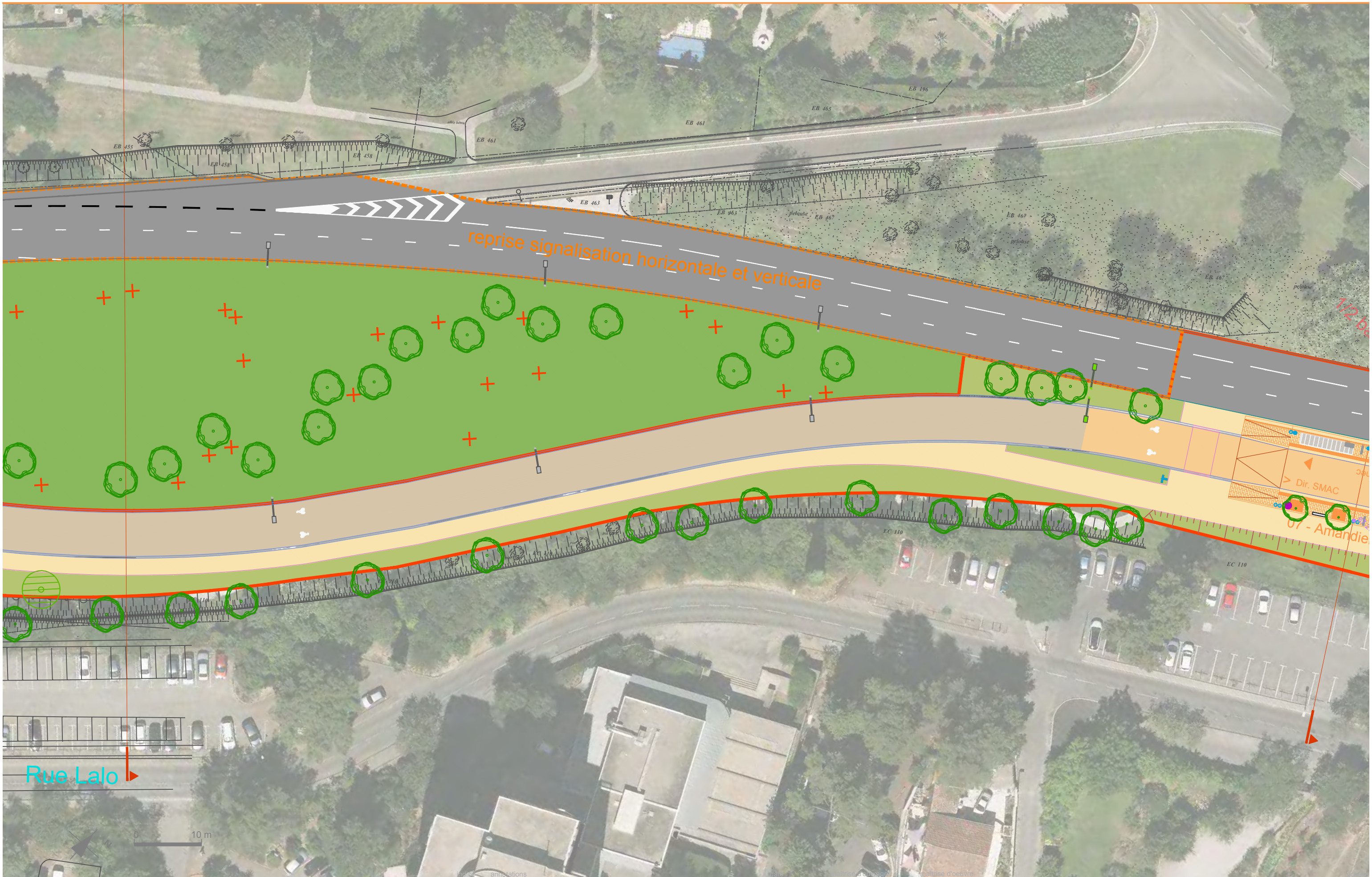
projet	phase	émetteur	domaine	secteur	type	n° d'ordre	indice
T2N	AVP	RZA	AME	TS	PE	xxxx	C



A	rendu minute	16/12/16
B	rendu AVP	01/03/17
C	reprise AVP	03/07/17
D	=	



projet	phase	émetteur	domaine	secteur	type	n° d'ordre	indice
T2N	AVP	RZA	AME	TS	PE	xxxx	C



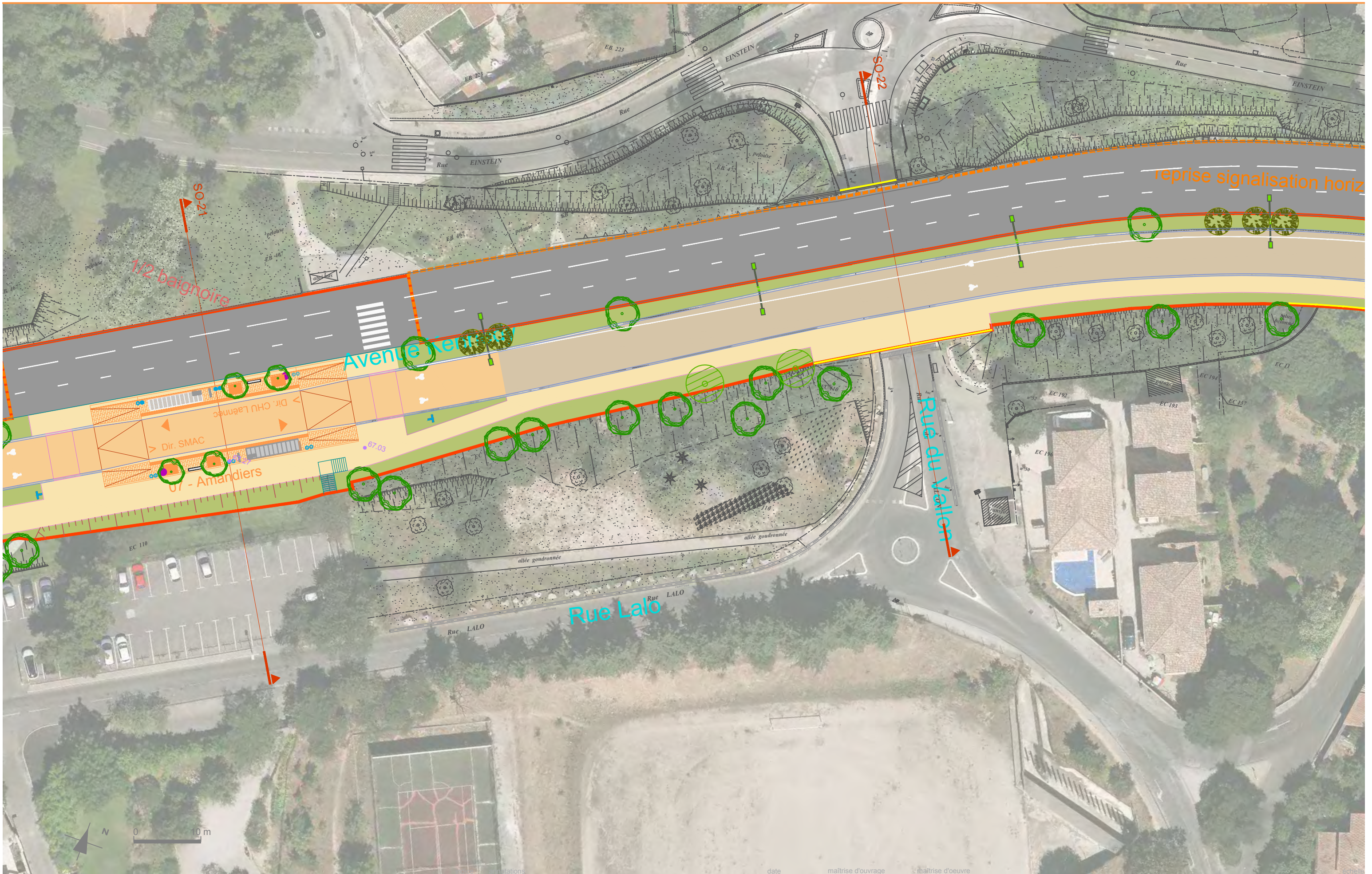
Carnet de plans d'aménagements
 18 SO - Avenue Kennedy
 Avant-Projet
 date d'émission : 3 août 2017

A	rendu minute	16/12/16
B	rendu AVP	01/03/17
C	reprise AVP	03/07/17
D	=	




INGÉROP - ARTÉLIA - Richez_Associés
 Groupement de maîtrise d'oeuvre pour la ligne T2 de Nîmes métropole

projet	phase	émetteur	domaine	secteur	type	n° d'ordre	indice
T2N	AVP	RZA	AME	TS	PE	xxxx	C



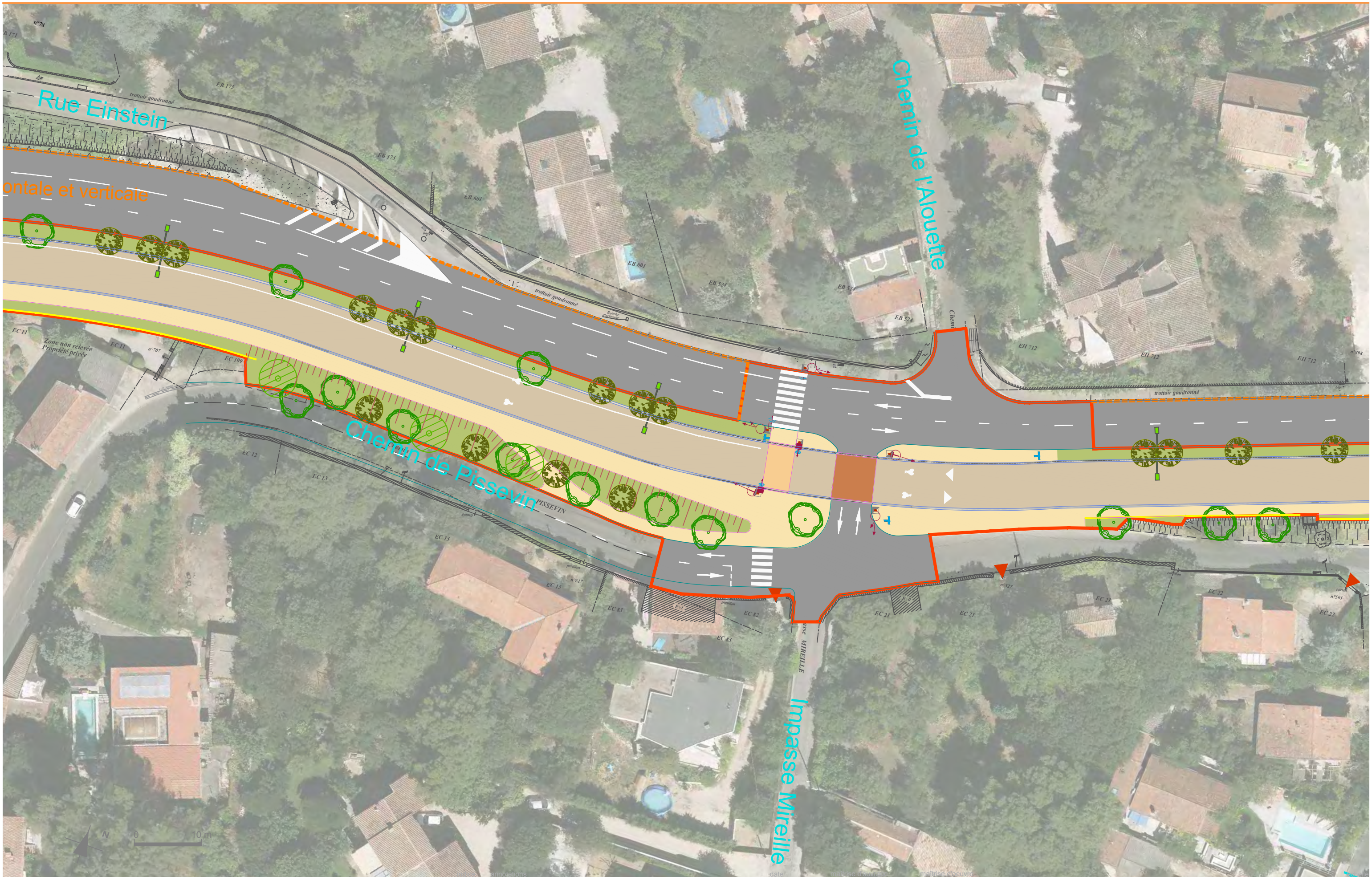
Carnet de plans d'aménagements
 19 SO - Avenue Kennedy
 Avant-Projet
 date d'émission : 3 août 2017

	date	maîtrise d'ouvrage	maîtrise d'oeuvre
A	rendu minute	16 12 16	
B	rendu AVP	01 03 17	
C	reprise AVP	03 07 17	
D	=		


INGÉROP - ARTÉLIA - Richez_Associés
 Groupement de maîtrise d'oeuvre pour la ligne T2 de Nîmes métropole

projet	phase	émetteur	domaine	secteur	type	n° d'ordre	indice
T2N	AVP	RZA	AME	TS	PE	xxxx	C

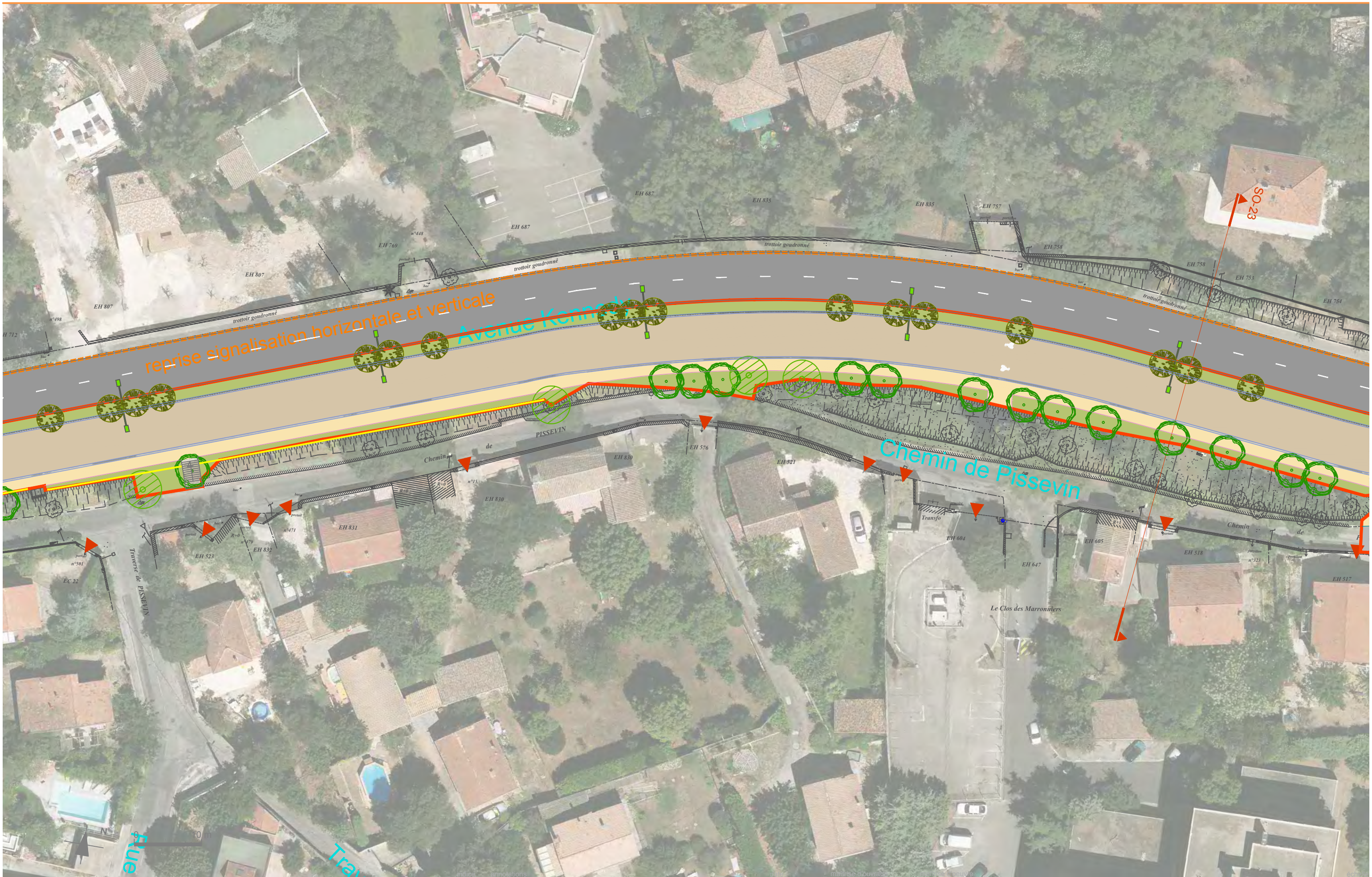
1/500
sur A3
page



A	rendu minute	16/12/16
B	rendu AVP	01/03/17
C	reprise AVP	03/07/17
D	=	

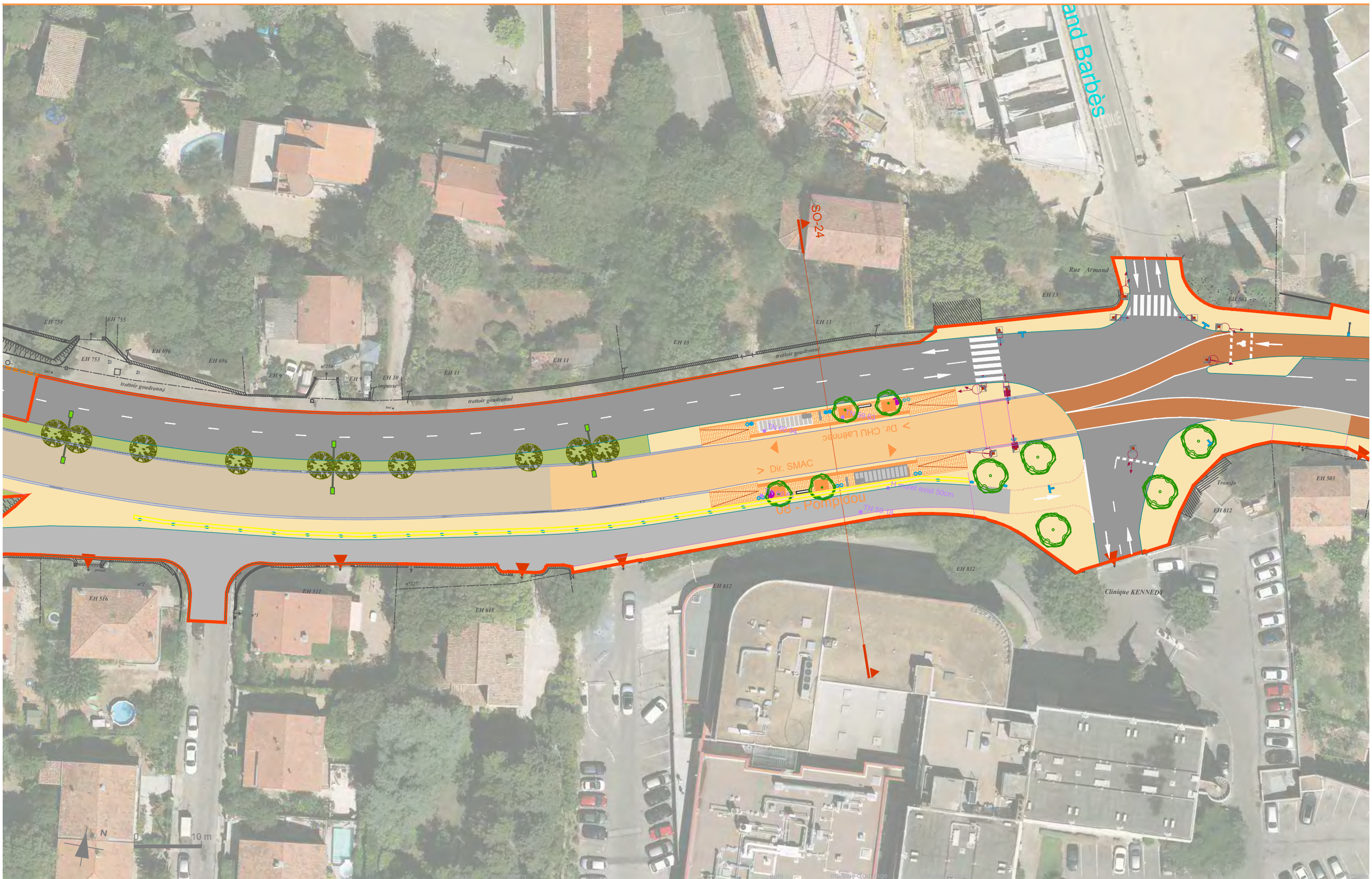


projet	phase	émetteur	domaine	secteur	type	n° d'ordre	indice
T2N	AVP	RZA	AME	TS	PE	xxxx	C



A	rendu minute	16/12/16
B	rendu AVP	01/03/17
C	reprise AVP	03/07/17
D	=	

projet	phase	émetteur	domaine	secteur	type	n° d'ordre	indice
T2N	AVP	RZA	AME	TS	PE	xxxx	C



Carnet de plans d'aménagements
 22 SO - Avenue Kennedy
 Avant-Projet
 date d'émission : 3 août 2017

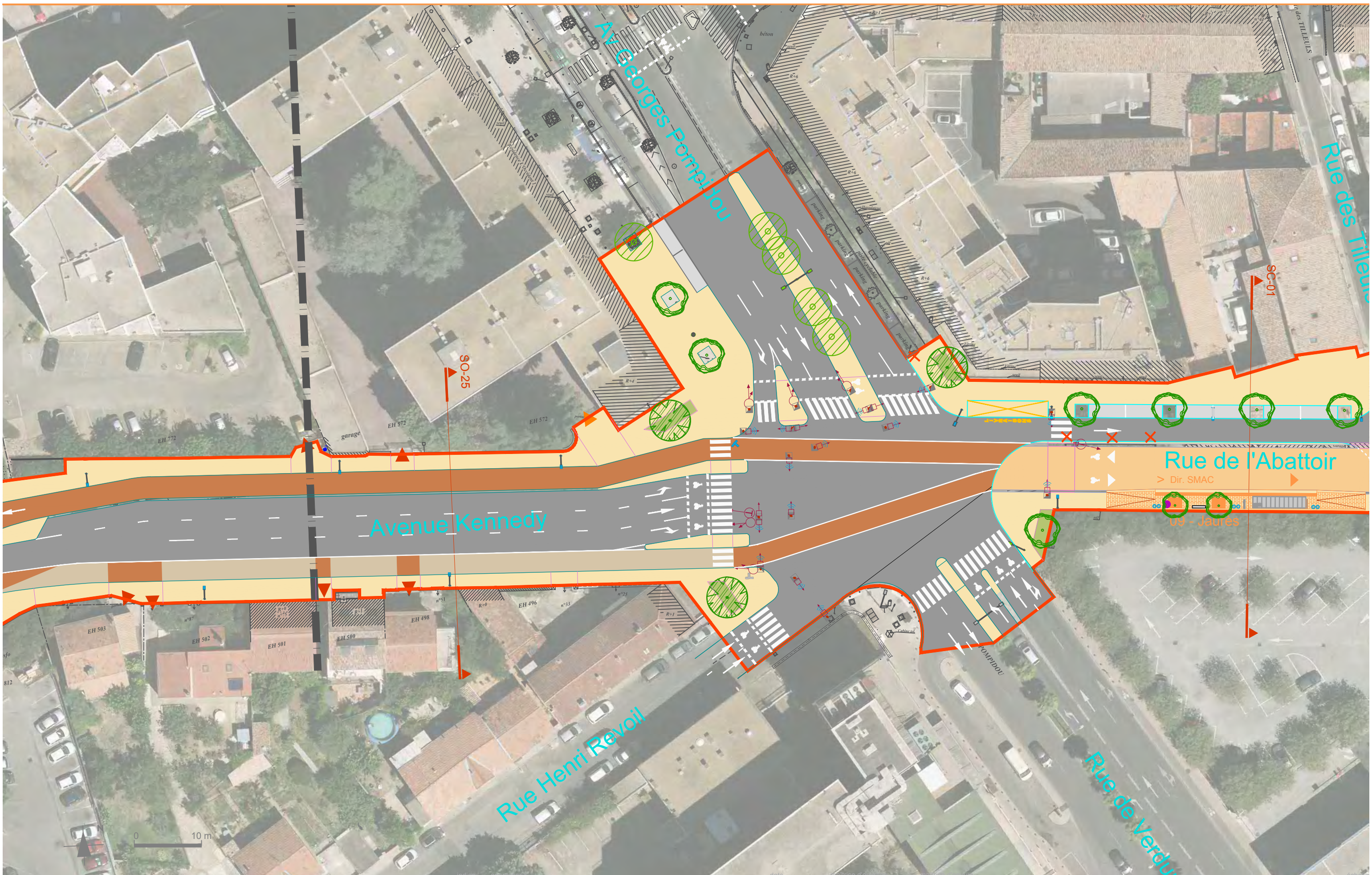
A	rendu minute	16.12.16
B	rendu AVP	01.03.17
C	reprise AVP	03.07.17
D	=	



INGÉROP - ARTÉLIA - Richez_Associés
 Groupement de maîtrise d'oeuvre pour la ligne T2 de Nîmes métropole

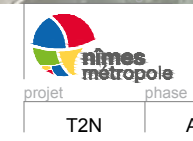
projet	phase	émetteur	domaine	secteur	type	n° d'ordre	indice
T2N	AVP	RZA	AME	TS	PE	xxxx	C

1/500
 sur A3
 page



Carnet de plans d'aménagements
 23 SO - Avenue Kennedy
 Avant-Projet
 date d'émission : 3 août 2017

A	rendu minute	16/12/16
B	rendu AVP	01/03/17
C	reprise AVP	03/07/17
D	=	



INGÉROP - ARTÉLIA - Richez_Associés
 Groupement de maîtrise d'oeuvre pour la ligne T2 de Nîmes métropole

1/500
 sur A3
 page

projet	phase	émetteur	domaine	secteur	type	n° d'ordre	indice
T2N	AVP	RZA	AME	TS	PE	xxxx	C