
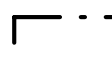


**PLAN DEPARTEMENTAL DE PROTECTION
DES FORETS CONTRE L'INCENDIE**

**Massif à risque particulier,
dit - d'Aubrac**

-  Limites opérationnelles
-  Limites de commune

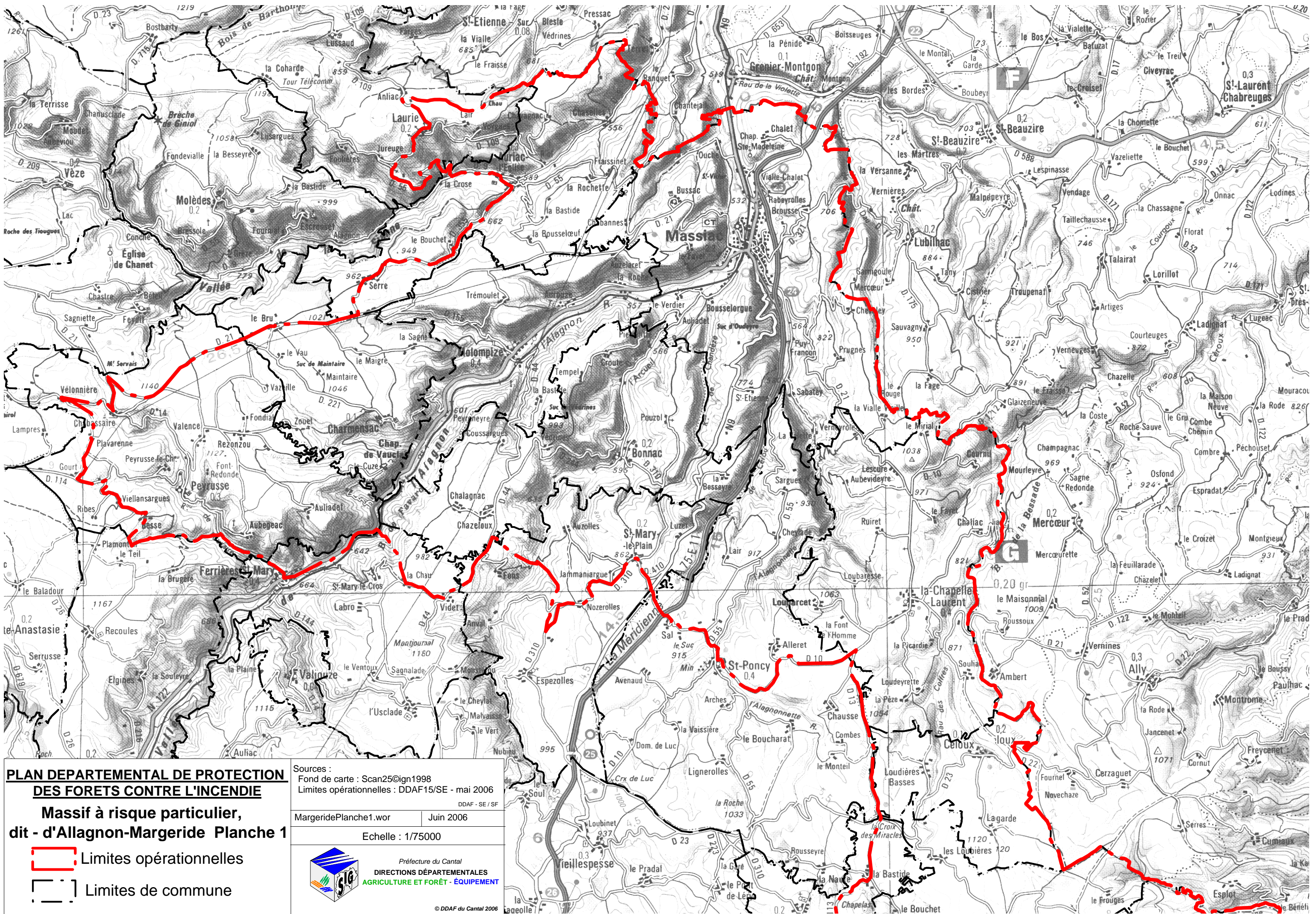
Sources :
Fond de carte : Scan25©ign1998
Limites opérationnelles : DDAF15/SE - mai 2006

DDAF - SE / SF
Aubrac.wor Juin 2006

Echelle : 1/45000


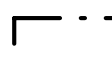


Préfecture du Cantal
DIRECTIONS DÉPARTEMENTALES
AGRICULTURE ET FORÊT - ÉQUIPEMENT



**PLAN DEPARTEMENTAL DE PROTECTION
DES FORETS CONTRE L'INCENDIE**

**Massif à risque particulier,
dit - d'Allagnon-Margeride Planche 1**

-  Limites opérationnelles
-  Limites de commune

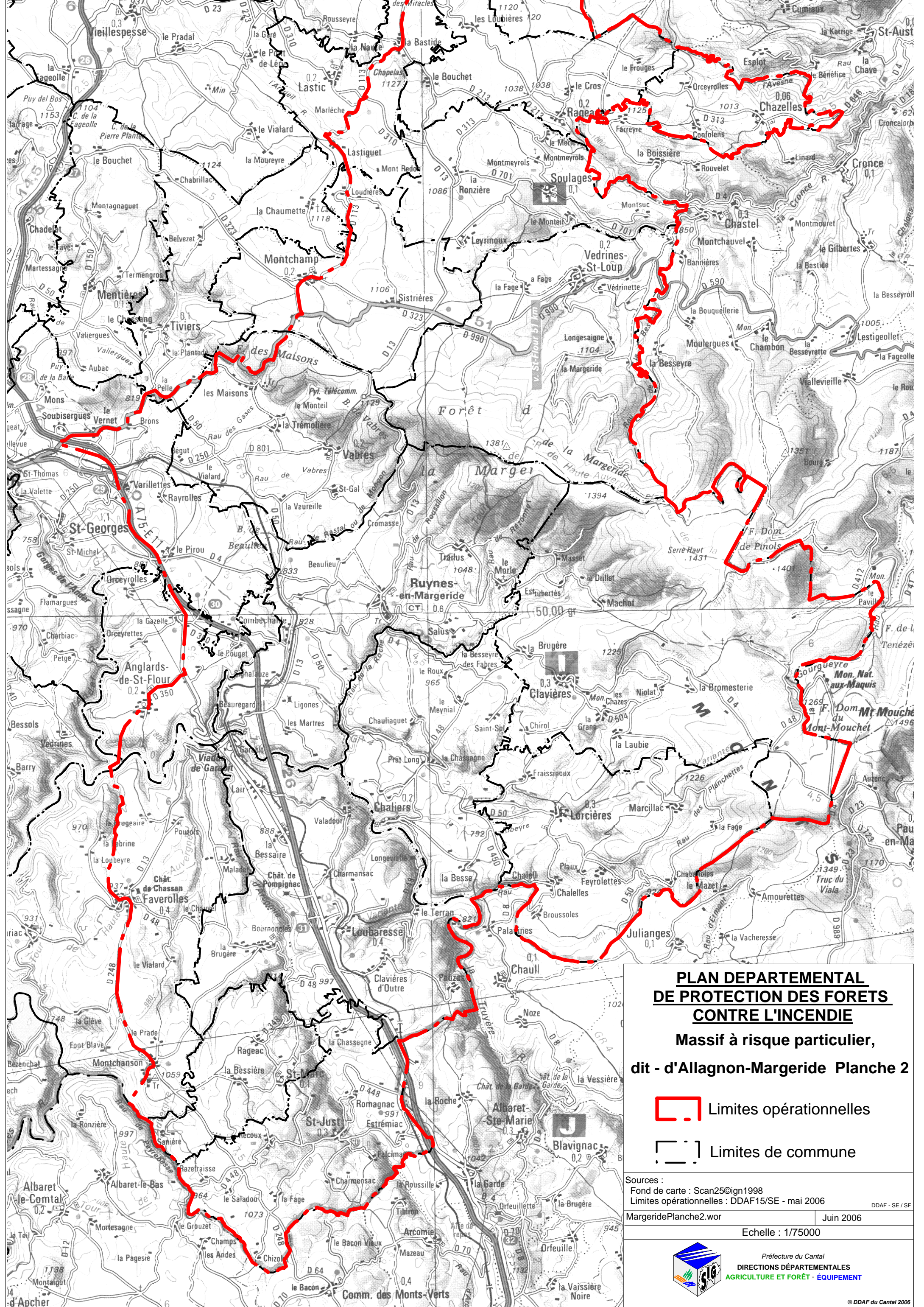
Sources :
Fond de carte : Scan25©ign1998
Limites opérationnelles : DDAF15/SE - mai 2006

MargeridePlanche1.wor | Juin 2006

Echelle : 1/75000




Préfecture du Cantal
DIRECTIONS DÉPARTEMENTALES
AGRICULTURE ET FORÊT - ÉQUIPEMENT



**PLAN DEPARTEMENTAL
DE PROTECTION DES FORETS
CONTRE L'INCENDIE**

**Massif à risque particulier,
dit - d'Allagnon-Margeride Planche 2**

 Limites opérationnelles

 Limites de commune

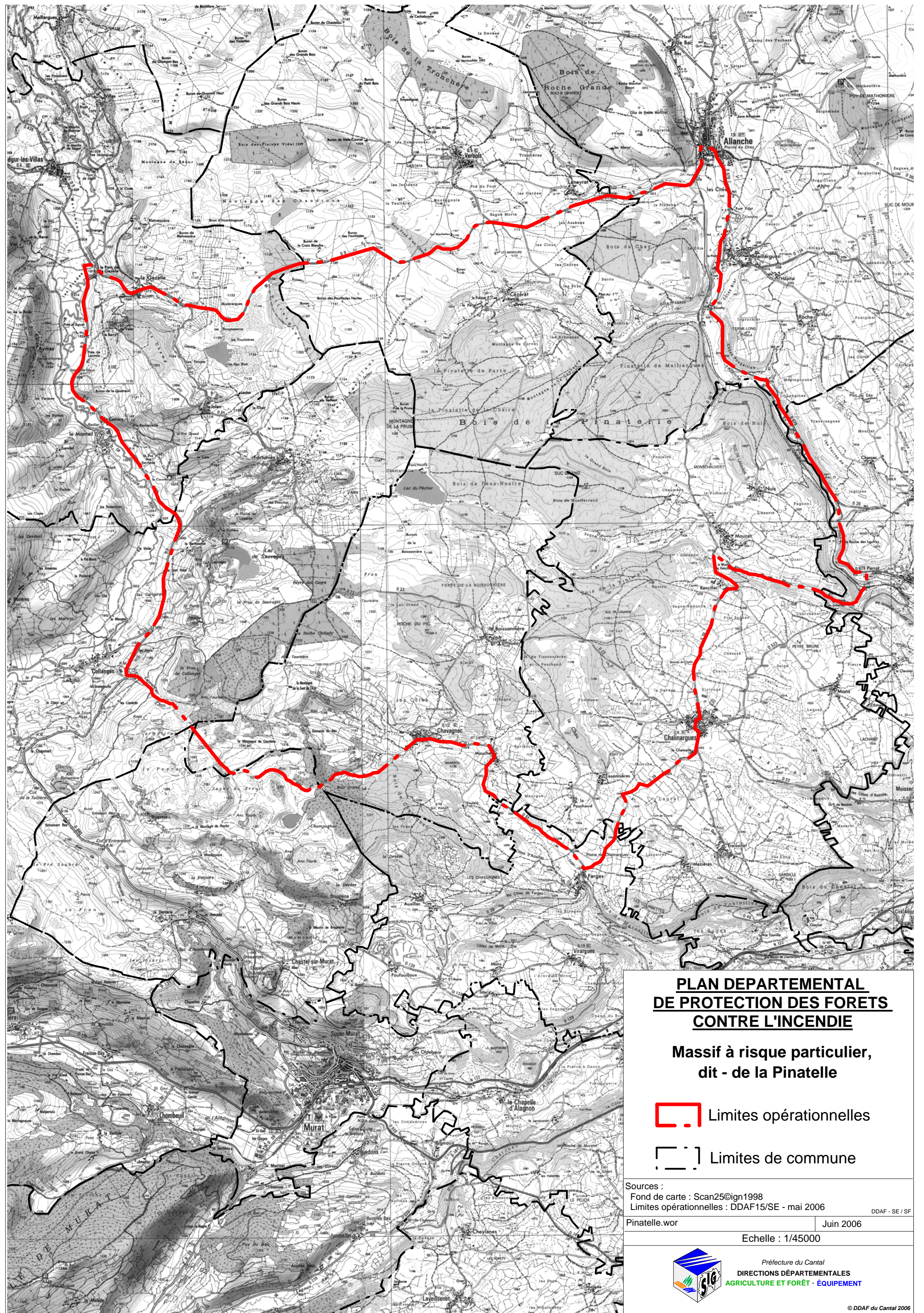
Sources :
Fond de carte : Scan25©ign1998
Limites opérationnelles : DDAF15/SE - mai 2006

MargeridePlanche2.wor Jun 2006

Echelle : 1/75000


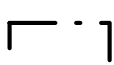


Préfecture du Cantal
DIRECTIONS DÉPARTEMENTALES
AGRICULTURE ET FORÊT - ÉQUIPEMENT



**PLAN DÉPARTEMENTAL
DE PROTECTION DES FORETS
CONTRE L'INCENDIE**

**Massif à risque particulier,
dit - de la Pinatelle**

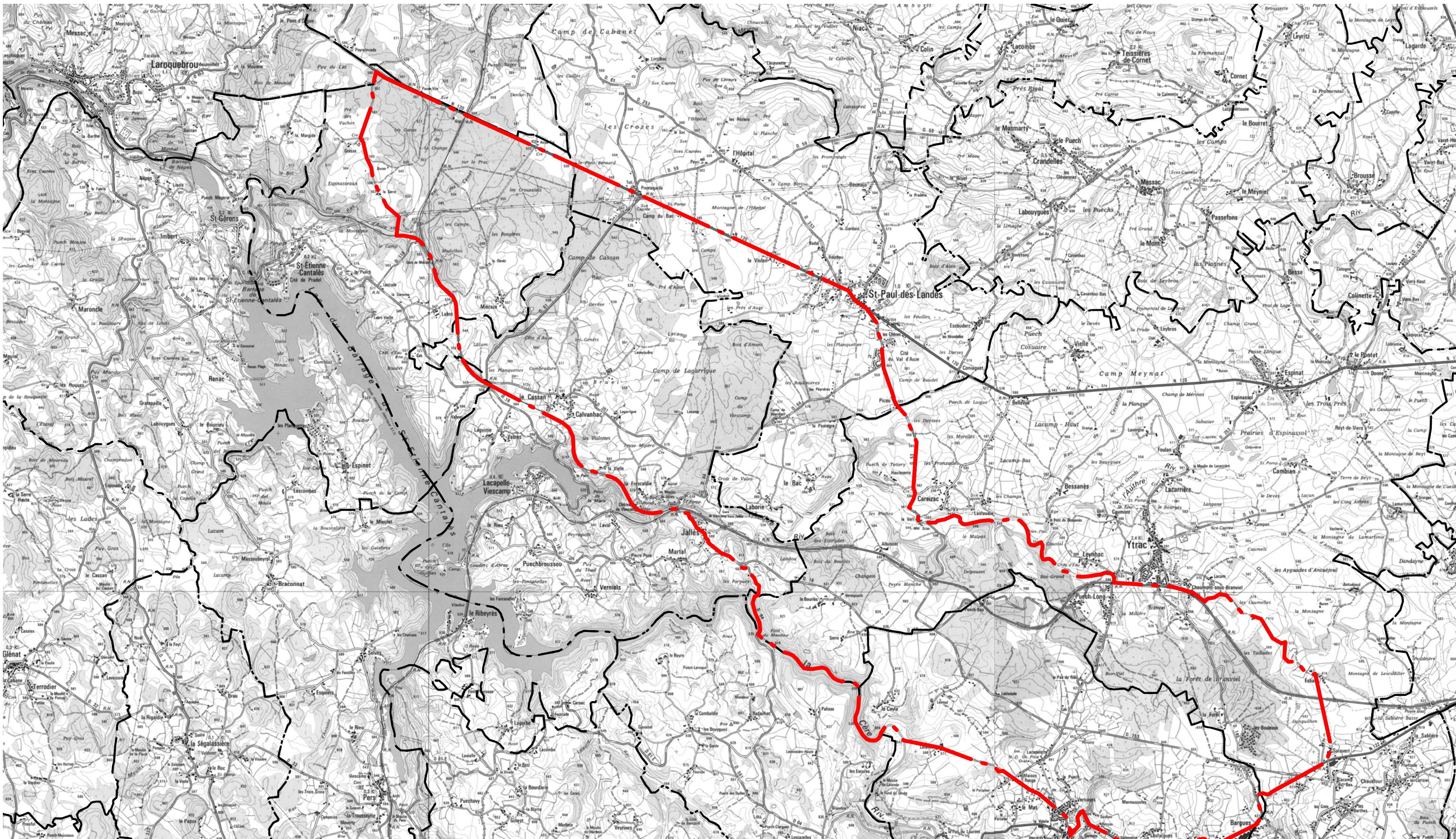
-  Limites opérationnelles
-  Limites de commune

Sources :
Fond de carte : Scan25©ign1998
Limites opérationnelles : DDAF15/SE - mai 2006
Pinatelle.wor
Juin 2006

Echelle : 1/45000


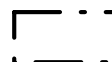


Préfecture du Cantal
**DIRECTIONS DÉPARTEMENTALES
AGRICULTURE ET FORÊT - ÉQUIPEMENT**



**PLAN DEPARTEMENTAL DE PROTECTION
DES FORETS CONTRE L'INCENDIE**

**Massif à risque particulier,
dit - de Saint-Paul-Des-Landes**

-  Limites opérationnelles
-  Limites de commune

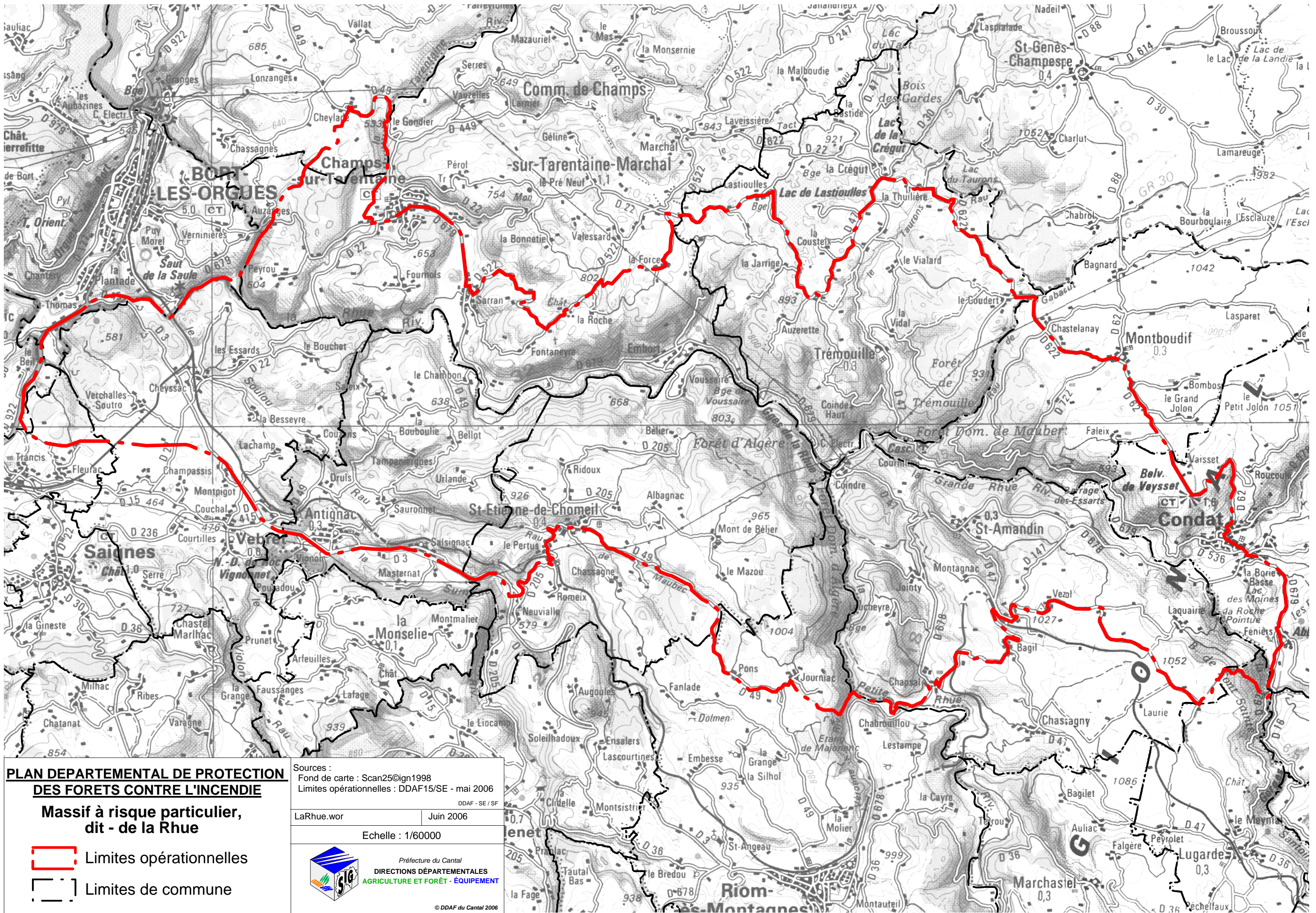
Sources :
Fond de carte : Scan25@ign1998
Limites opérationnelles : DDAF15/SE - mai 2006
DDAF - SE / SF

SaintPaulDesLandes.wor | Juin 2006

Echelle : 1/45000


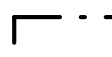


Préfecture du Cantal
**DIRECTIONS DÉPARTEMENTALES
AGRICULTURE ET FORÊT - ÉQUIPEMENT**



**PLAN DEPARTEMENTAL DE PROTECTION
DES FORETS CONTRE L'INCENDIE**

**Massif à risque particulier,
dit - de la Rhue**

-  Limites opérationnelles
-  Limites de commune

Sources :
Fond de carte : Scan25©ign1998
Limites opérationnelles : DDAF15/SE - mai 2006

LaRhue.wor | Juin 2006

Echelle : 1/60000



Préfecture du Cantal
DIRECTIONS DÉPARTEMENTALES
AGRICULTURE ET FORÊT - ÉQUIPEMENT