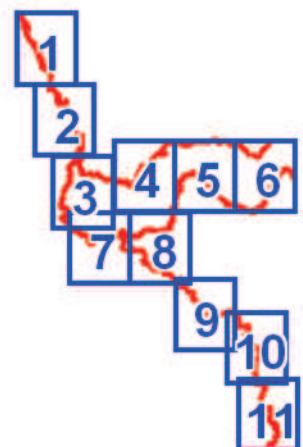



	22.13 : Eaux eutrophes		41.4 : Forêts mixtes de pentes et ravins
	24.1 : Lits des rivières		42.1 : Sapinières
	24.2 : Bancs de graviers des cours d'eau		44.1 : Formations riveraines de Saules
	24.52 : Groupements euro-sibériens annuels des vases fluviaux		44.3 : Forêt de Frênes et d'Aulnes des fleuves médio-européens
	31.8111 : Fruticées subatlantiques à Prunus spinosa et Rubus fruticosus		44.32 : Bois de Frênes et d'Aulne des rivières à débit rapide
	31.831 : Ronciers		44.4 : Forêts mixtes de Chênes, d'Ormes et de Frênes des grands fleuves
	31.8D : Recrus forestiers caducifoliés		44.91 : Bois marécageux d'Aulnes
	35.11 : Gazon à Nard naide		44.92 : Saussaies marécageuses
	35.21 : Prairies siliceuses à annuelles naines		8 : Terres agricoles et paysages artificiels
	37.217 : Prairies à Jonc diffus		81 : Prairies améliorées
	37.312 : Prairies à Molinie acidiphile		82 : Cultures
	37.7 : Lisières humides à grandes herbes		83.31 : Plantations de conifères
	37.71 : Voiles des cours d'eau		83.32 : Plantations d'arbres feuillus
	37.715 : Ourlets riverains mixtes		83.324 : Plantations de Robiniers
	37.72 : Franges des bords boisés ombragés		84.4 : Bocages
	38.1 : Pâtures mésophiles		85 : Parcs urbains et grands jardins
	38.13 : Pâturages abandonnés		87.1 : Terrains en friche (et terrains vagues)
	41.12 : Hêtraies atlantiques acidiphiles		87.2 : Zones rudérales
	41.13 : Hêtraies neutrophiles		89.23 : Lagunes industrielles et bassins ornementaux
	41.23 : Frênaies-chênaies sub-atlantiques à primevère		
	41.3 : Frênaies		
	41.39 : Bois de Frênes post-culturaux		



Légende de la cartographie des habitats dominants suivant la typologie CORINE biotopes

Légende

<p>Inventaire, caractérisation et cartographie des habitats naturels du site Natura 2000 FR5201091 : Dore-Faye-Couzon</p>	 Limite de la zone d'étude	<p>N</p> <p>Echelle : 1 / 25 000</p> <p>0 250 m</p> <p>Fond cartographique : BD ORTHO © IGN 2008 Sphère écologie contrat IGN-FCBN</p> <p>Conservatoire Botanique National MASSIF CENTRAL SIG CBNMC, Juin 2010</p>
---	---	--



**Carte 1 : Cartographie des habitats dominants
suivant la typologie CORINE biotopes**

Légende

Inventaire,
caractérisation
et cartographie
des habitats naturels
du site Natura 2000
FR5201091 :
Dore-Fays-Couzon

Voir légende en feuille annexe



Echelle : 1 / 25 000

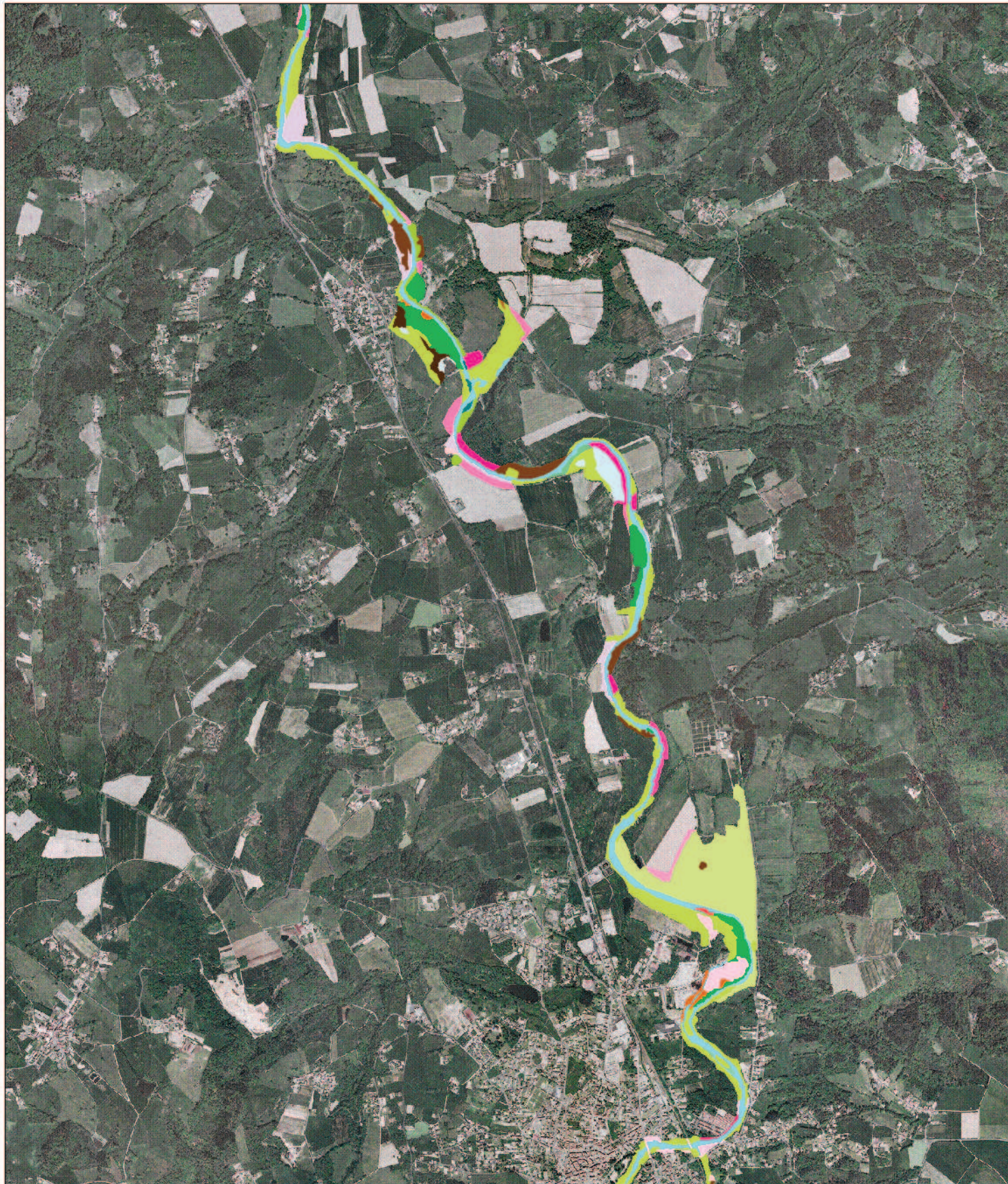
0 250 m

Fond cartographique :
BD ORTHO © IGN 2008
Sphère écologie contrat IGN-FCBN

Conservatoire Botanique National



SI6 CBNMC, Juin 2010



**Carte 2 : Cartographie des habitats dominants
suivant la typologie CORINE biotopes**

Légende

Inventaire,
caractérisation
et cartographie
des habitats naturels
du site Natura 2000
FR5201091 :
Dore-Fays-Couzon

Voir légende en feuille annexe



Echelle : 1 / 25 000

0 250 m

Fond cartographique :
BD ORTHO © IGN 2008
Sphère écologie contrat IGN-FCBN

Conservatoire Botanique National



MASSIF CENTRAL

SIG CBNMC, Juin 2010



**Carte 3 : Cartographie des habitats dominants
suivant la typologie CORINE biotopes**

Légende

Inventaire,
caractérisation
et cartographie
des habitats naturels
du site Natura 2000
FR5201091 :
Dore-Fays-Couzon

Voir légende en feuille annexe



Echelle : 1 / 25 000

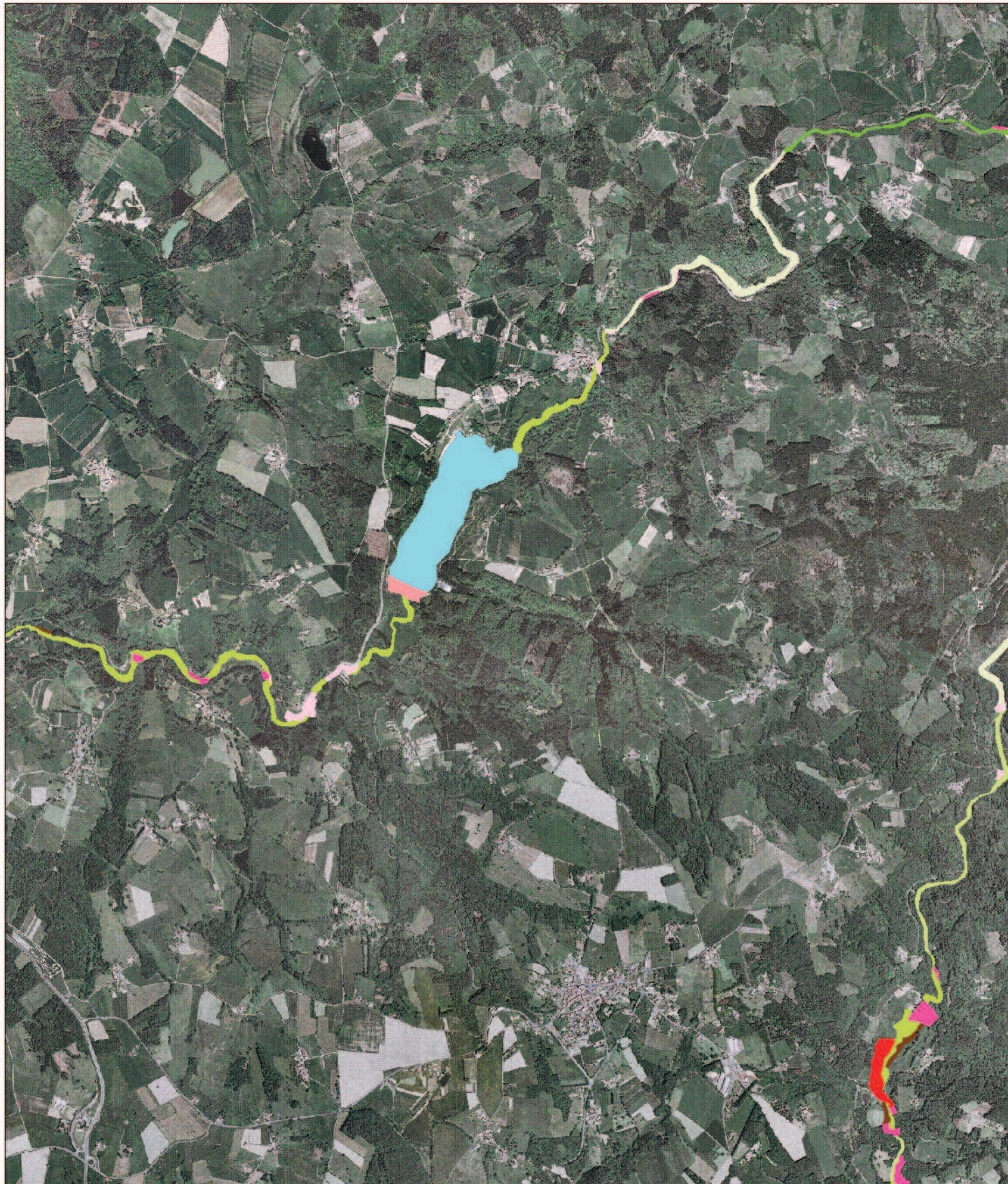
0 250 m

Fond cartographique :
BD ORTHO © IGN 2008
Sphère écologie contrat IGN-FCBN

Conservatoire Botanique National



SI6 CBNMC, Juin 2010



**Carte 4 : Cartographie des habitats dominants
suivant la typologie CORINE biotopes**

Légende

<p>Inventaire, caractérisation et cartographie des habitats naturels du site Natura 2000 FR201091 : Dore-Faye-Couzon</p>	<p>Voir légende en feuille annexe</p>	<p style="text-align: right;">Conservatoire Botanique National</p> <p>N Echelle : 1 / 25 000</p> <p>0 250 m</p> <p>Fond cartographique : BD ORTHO © IGN 2008 Sphère écologie contrat IGN-FCBN</p> <p style="text-align: right;">MASSIF CENTRAL SIG CBNMC, Juin 2010</p>
---	---------------------------------------	---



**Carte 5 : Cartographie des habitats dominants
suivant la typologie CORINE biotopes**

Légende

Inventaire,
caractérisation
et cartographie
des habitats naturels
du site Natura 2000
FR5201091 :
Dore-Fays-Couzon

Voir légende en feuille annexe



Echelle : 1 / 25 000

0 250 m

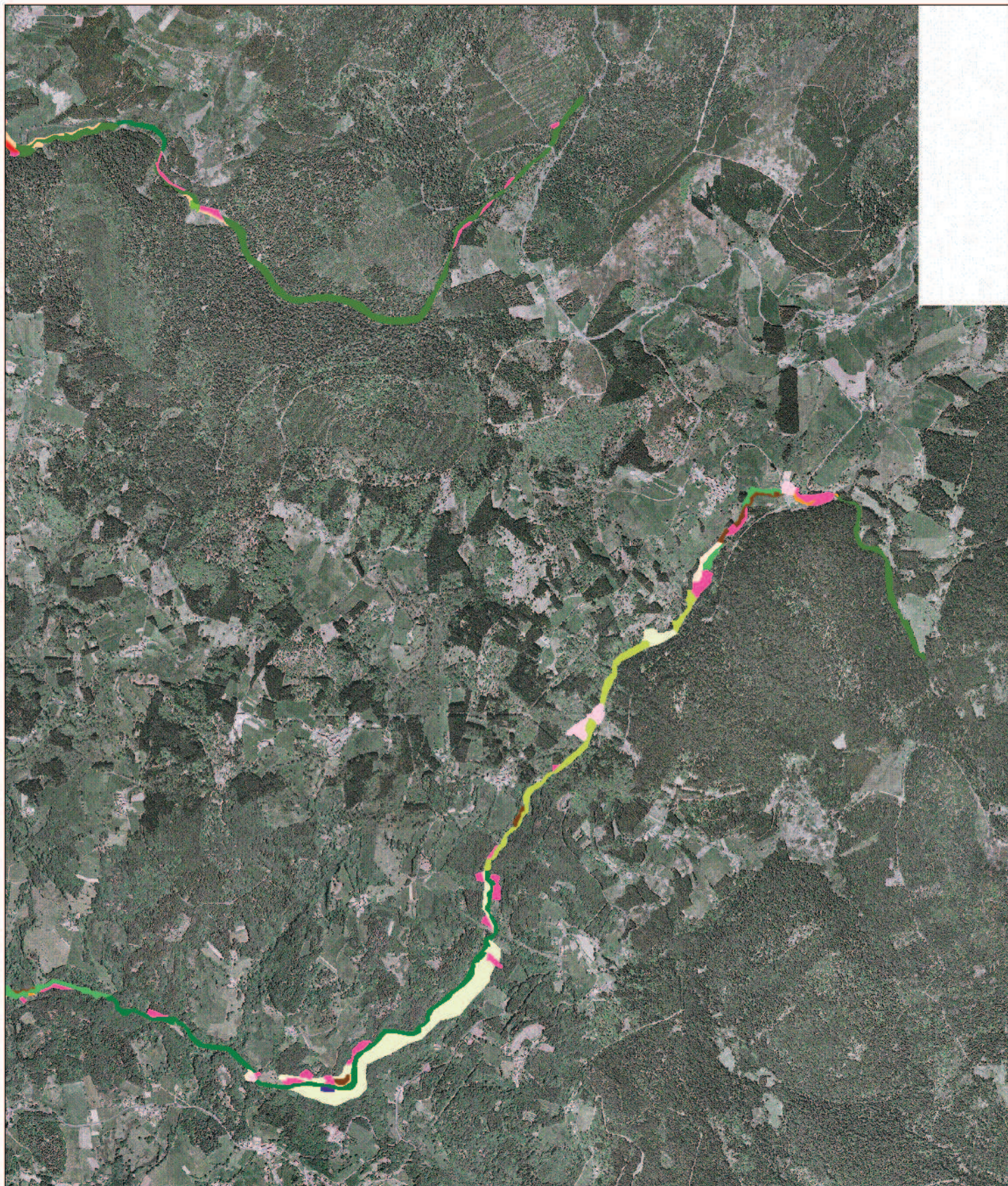
Fond cartographique :
BD ORTHO © IGN 2008
Sphère écologie contrat IGN-FCBN

Conservatoire Botanique National



MASSIF CENTRAL

SIG CBNMC, Juin 2010



**Carte 6 : Cartographie des habitats dominants
suivant la typologie CORINE biotopes**

Légende

Inventaire,
caractérisation
et cartographie
des habitats naturels
du site Natura 2000
FR5201091 :
Dore-Fays-Couzon

Voir légende en feuille annexe



Echelle : 1 / 25 000

0 250 m

Fond cartographique :
BD ORTHO © IGN 2008
Sphère écologie contrat IGN-FCBN

Conservatoire Botanique National



SI6 CBNMC, Juin 2010



**Carte 7 : Cartographie des habitats dominants
suivant la typologie CORINE biotopes**

Légende

Inventaire,
caractérisation
et cartographie
des habitats naturels
du site Natura 2000
FR201091 :
Dore-Faye-Couzon

Voir légende en feuille annexe



Echelle : 1 / 25 000

0 250 m

Fond cartographique :
BD ORTHO © IGN 2008
Sphère écologie contrat IGN-FCBN

Conservatoire Botanique National



MASSIF CENTRAL

SIG CBNMC, Juin 2010



**Carte 8 : Cartographie des habitats dominants
suivant la typologie CORINE biotopes**

Légende

Inventaire,
caractérisation
et cartographie
des habitats naturels
du site Natura 2000
FR5201091 :
Dore-Fays-Couzon

Voir légende en feuille annexe



Echelle : 1 / 25 000

0 250 m

Fond cartographique :
BD ORTHO © IGN 2008
Sphère écologie contrat IGN-FCBN

Conservatoire Botanique National



SI6 CBNMC, Juin 2010



**Carte 9 : Cartographie des habitats dominants
suivant la typologie CORINE biotopes**

Légende

Inventaire,
caractérisation
et cartographie
des habitats naturels
du site Natura 2000
FR5201091 :
Dore-Fays-Couzon

Voir légende en feuille annexe



Echelle : 1 / 25 000

0 250 m

Fond cartographique :
BD ORTHO © IGN 2008
Sphère écologie contrat IGN-FCBN

Conservatoire Botanique National



SIG CBNMC, Juin 2010



**Carte 10 : Cartographie des habitats dominants
suivant la typologie CORINE biotopes**

Légende

Inventaire,
caractérisation
et cartographie
des habitats naturels
du site Natura 2000
FR5201091 :
Dore-Faye-Couzon

Voir légende en feuille annexe



Echelle : 1 / 25 000

0 250 m

Fond cartographique :
BD ORTHO © IGN 2008
Sphère écologie contrat IGN-FCBN

Conservatoire Botanique National



SIG CBNMC, Juin 2010



**Carte 11 : Cartographie des habitats dominants
suivant la typologie CORINE biotopes**

Légende

Inventaire,
caractérisation
et cartographie
des habitats naturels
du site Natura 2000
FR5201091 :
Dore-Fays-Couzon

Voir légende en feuille annexe



Echelle : 1 / 25 000

0 250 m

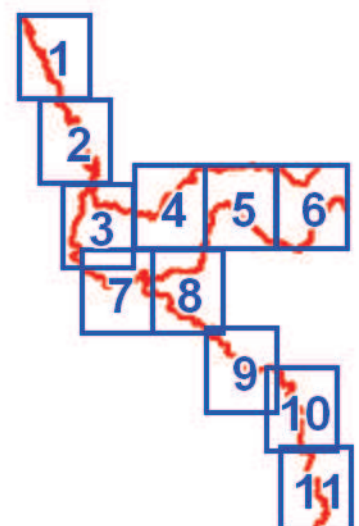
Fond cartographique :
BD ORTHO © IGN 2008
Sphère écologie contrat IGN-FCBN

Conservatoire Botanique National



SI6 CBNMC, Juin 2010

- 3150 : Lacs eutrophes naturels avec végétation du *Magnopotamion* ou *Hydrocharition*
- 3260 : Rivières des étages planitiaire à montagnard avec végétation du *Ranunculion fluitantis* et du *Callitricho-Batrachion*
- 3270 : Rivières avec berges vaseuses avec végétation du *Chenopodion rubri* p.p. et du *Bidention* p.p.
- 6230 : Formations herbeuses à *Nardus*, riches en espèces, sur substrats siliceux des zones montagnardes (et des zones submontagnardes de l'Europe continentale)
- 6410 : Prairies à *Molinia* sur sols calcaires, tourbeux ou argilo-limoneux (*Molinion caeruleae*)
- 6430 : *Mégaphorbiaies* hygrophiles d'ourlets planitiaux et des étages montagnard à alpin
- 9120 : Hêtraies acidophiles atlantiques à sous-bois à *Ilex* et parfois à *Taxus* (*Quercion roburi-petraeae* ou *Illici-Fagenion*)
- 9130 : Hêtraies du *Asperulo-Fagetum*
- 9180 : Forêts de pentes, éboulis ou ravins du *Tilio-Acerion*
- 91E0 : Forêts alluviales à *Alnus glutinosa* et *Fraxinus excelsior* (*Alno-Padion*, *Alnion incanae*, *Salicion albae*)
- 91F0 : Forêts mixtes à *Quercus robur*, *Ulmus laevis*, *Ulmus minor*, *Fraxinus excelsior* ou *Fraxinus angustifolia*, riveraines des grands fleuves (*Ulmion minoris*)
- Habitat ne relevant pas de la Directive habitats
- Habitat non dominant



Légende de la cartographie des habitats suivant la typologie Natura 2000

Légende

<p style="text-align: center; font-size: small;">Inventaire, caractérisation et cartographie des habitats naturels du site Natura 2000 FR5201091 : Dore-Faye-Couzon</p>	<p>Limite de la zone d'étude</p>	<div style="display: flex; justify-content: space-between; align-items: center;"> <div style="text-align: center;"> <p>N</p> </div> <div style="text-align: center;"> <p>Echelle : 1 / 25 000</p> <p>0 250 m</p> </div> </div> <div style="text-align: right; margin-top: 10px;"> <p style="font-size: x-small; color: green;">Conservatoire Botanique National</p> <p style="font-weight: bold; color: green; font-size: small;">MASSIF CENTRAL</p> <p style="font-size: x-small; color: green;">SIG CBNMC, Juin 2010</p> </div> <div style="font-size: x-small; margin-top: 10px;"> <p>Fond cartographique : BD ORTHO © IGN 2008 Sphère écologie contrat IGN-FCBN</p> </div>
---	----------------------------------	--



**Carte 1 : Cartographie des habitats
suivant la typologie Natura 2000**

Légende

Inventaire,
caractérisation
et cartographie
des habitats naturels
du site Natura 2000
FR5201091 :
Dore-Fays-Couzon

Voir légende en feuille annexe



Echelle : 1 / 25 000

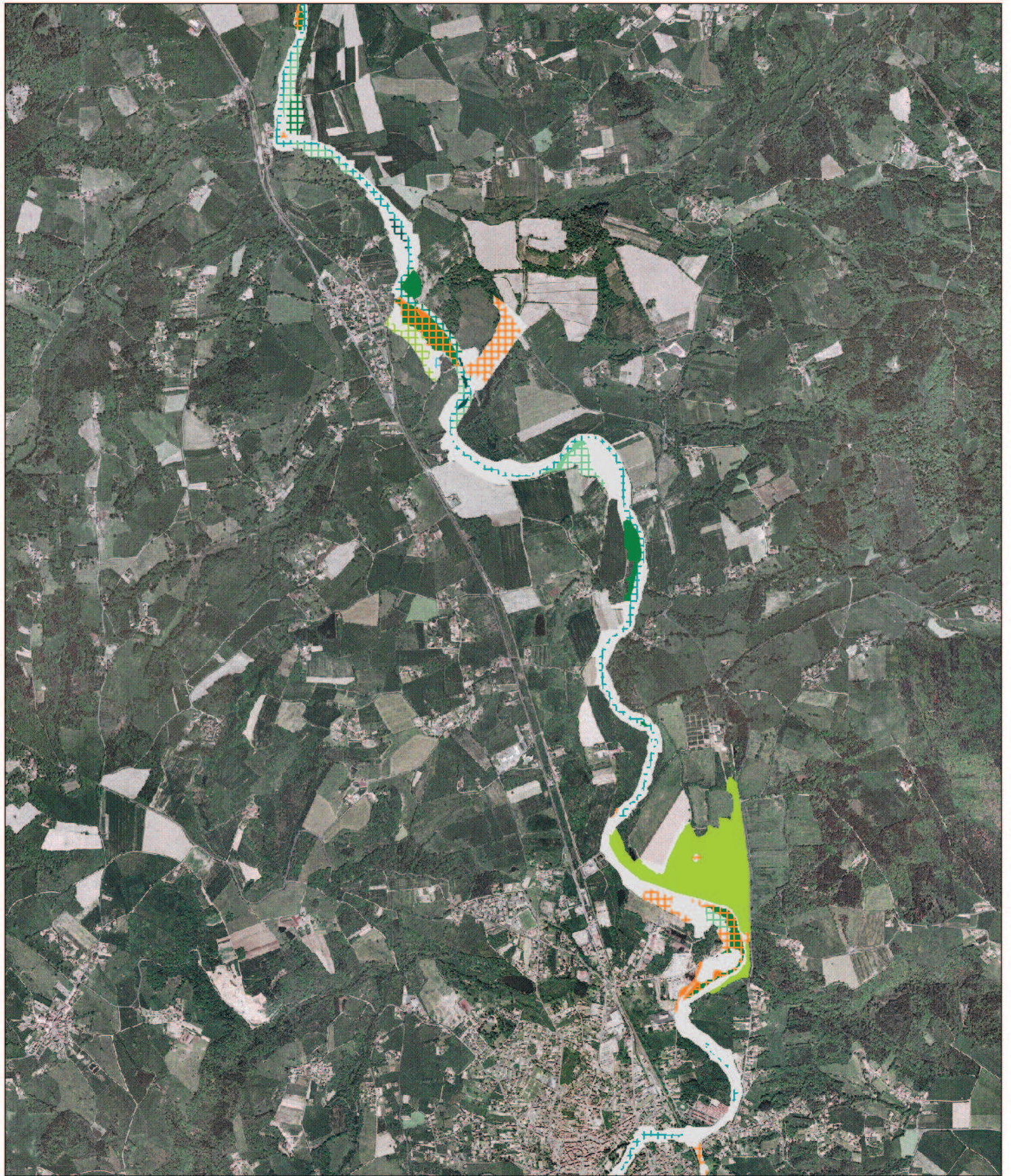
0 250 m

Fond cartographique :
BD ORTHO © IGN 2008
Sphère écologie contrat IGN-FCBN

Conservatoire Botanique National



SI6 CBNMC, Juin 2010



**Carte 2 : Cartographie des habitats dominants
suivant la typologie Natura 2000**

Légende

Inventaire,
caractérisation
et cartographie
des habitats naturels
du site Natura 2000
FR5201091 :
Dore-Fays-Couzon

Voir légende en feuille annexe



Echelle : 1 / 25 000

0 250 m

Fond cartographique :
BD ORTHO © IGN 2008
Sphère écologie contrat IGN-FCBN

Conservatoire Botanique National



SI6 CBNMC, Juin 2010



**Carte 3 : Cartographie des habitats dominants
suivant la typologie Natura 2000**

Légende

Inventaire,
caractérisation
et cartographie
des habitats naturels
du site Natura 2000
FR5201091 :
Dore-Fays-Couzon

Voir légende en feuille annexe



Echelle : 1 / 25 000

0 250 m

Fond cartographique :
BD ORTHO © IGN 2008
Sphère écologie contrat IGN-FCBN

Conservatoire Botanique National



SI6 CBNMC, Juin 2010



**Carte 4 : Cartographie des habitats dominants
suivant la typologie Natura 2000**

Légende

Inventaire,
caractérisation
et cartographie
des habitats naturels
du site Natura 2000
FR5201091 :
Dore-Fays-Couzon

Voir légende en feuille annexe



Echelle : 1 / 25 000

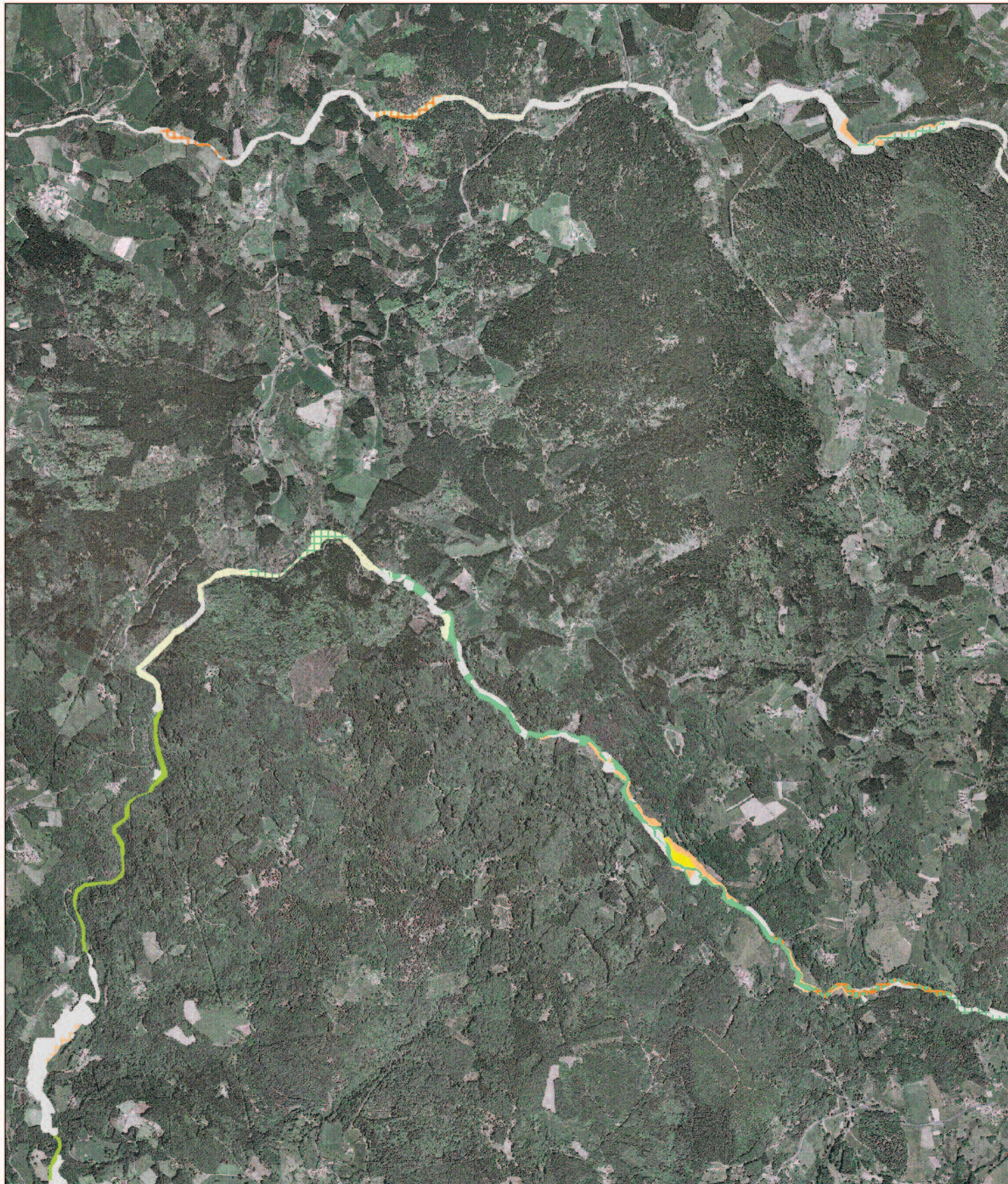
0 250 m

Fond cartographique :
BD ORTHO © IGN 2008
Sphère écologie contrat IGN-FCBN

Conservatoire Botanique National



SI6 CBNMC, Juin 2010



**Carte 5 : Cartographie des habitats dominants
suivant la typologie Natura 2000**

Légende

Inventaire,
caractérisation
et cartographie
des habitats naturels
du site Natura 2000
FR5201091 :
Dorc-Fays-Couzon

Voir légende en feuille annexe



Echelle : 1 / 25 000

0 250 m

Fond cartographique :
BD ORTHO © IGN 2008
Sphère écologie contrat IGN-FCBN

Conservatoire Botanique National



SI6 CBNMC, Juin 2010



**Carte 6 : Cartographie des habitats dominants
suivant la typologie Natura 2000**

Légende

Inventaire,
caractérisation
et cartographie
des habitats naturels
du site Natura 2000
FR201091 :
Dore-Fays-Couzon

Voir légende en feuille annexe



Echelle : 1 / 25 000

0 250 m

Fond cartographique :
BD ORTHO © IGN 2008
Sphère écologie contrat IGN-FCBN

Conservatoire Botanique National



SIG CBNMC, Juin 2010



**Carte 7 : Cartographie des habitats dominants
suivant la typologie Natura 2000**

Légende

Inventaire,
caractérisation
et cartographie
des habitats naturels
du site Natura 2000
FR201091 :
Dore-Fays-Couzon

Voir légende en feuille annexe



Echelle : 1 / 25 000

0 250 m

Fond cartographique :
BD ORTHO © IGN 2008
Sphère écologie contrat IGN-FCBN

Conservatoire Botanique National



SI6 CBNMC, Juin 2010



**Carte 8 : Cartographie des habitats dominants
suivant la typologie Natura 2000**

Légende

Inventaire,
caractérisation
et cartographie
des habitats naturels
du site Natura 2000
FR5201091 :
Dore-Fays-Couzon

Voir légende en feuille annexe



Echelle : 1 / 25 000

0 250 m

Fond cartographique :
BD ORTHO © IGN 2008
Sphère écologie contrat IGN-FCBN

Conservatoire Botanique National



SIG CBNMC, Juin 2010



**Carte 9 : Cartographie des habitats dominants
suivant la typologie Natura 2000**

Légende

Inventaire,
caractérisation
et cartographie
des habitats naturels
du site Natura 2000
FR5201091 :
Dore-Fays-Couzon

Voir légende en feuille annexe



Echelle : 1 / 25 000

0 250 m

Fond cartographique :
BD ORTHO © IGN 2008
Sphère écologie contrat IGN-FCBN

Conservatoire Botanique National



SIG CBNMC, Juin 2010



**Carte 10 : Cartographie des habitats dominants
suivant la typologie Natura 2000**

Légende

Inventaire,
caractérisation
et cartographie
des habitats naturels
du site Natura 2000
FR5201091 :
Dore-Fays-Couzon

Voir légende en feuille annexe



Echelle : 1 / 25 000

0 250 m

Fond cartographique :
BD ORTHO © IGN 2008
Sphère écologie contrat IGN-FCBN

Conservatoire Botanique National



SIG CBNMC, Juin 2010



**Carte 11 : Cartographie des habitats dominants
suivant la typologie Natura 2000**

Légende

Inventaire,
caractérisation
et cartographie
des habitats naturels
du site Natura 2000
FR5201091 :
Dorc-Fays-Couzon

Voir légende en feuille annexe



Echelle : 1 / 25 000

0 250 m

Fond cartographique :
BD ORTHO © IGN 2008
Sphère écologie contrat IGN-FCBN

Conservatoire Botanique National



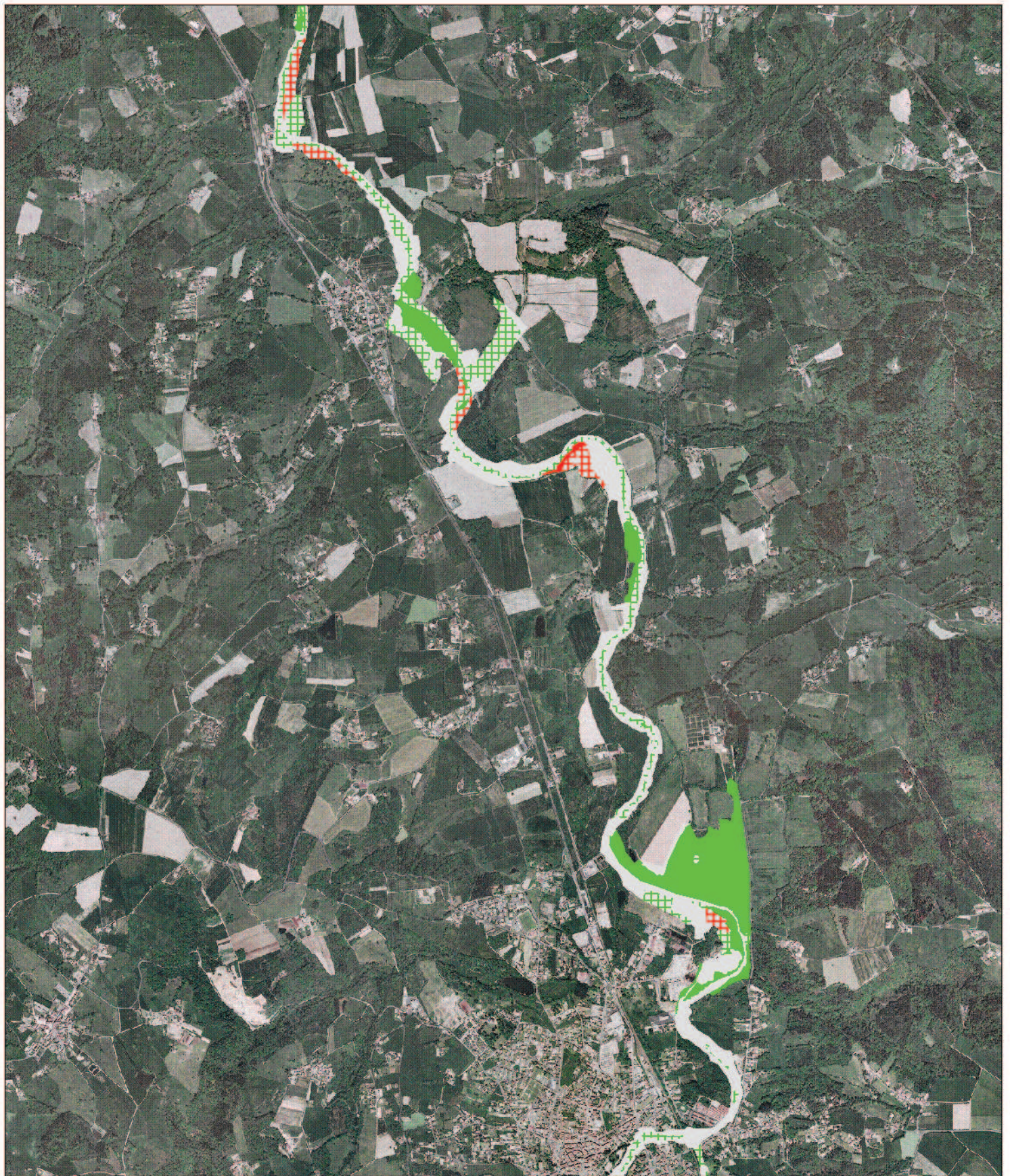
SIG CBNMC, Juin 2010



**Carte 1 : Cartographie des habitats
suivant le statut Natura 2000**

Légende

<p>Inventaire, caractérisation et cartographie des habitats naturels du site Natura 2000 FR5201091 : Dore-Faye-Couzon</p>	<p> Habitat d'intérêt communautaire prioritaire</p> <p> Habitat d'intérêt communautaire</p> <p> Autres habitats ne relevant pas de la Directive "Habitats"</p> <p> Habitat non dominant</p>	<p style="text-align: right;">Conservatoire Botanique National</p> <p>N Echelle : 1 / 25 000</p> <p>0 250 m</p> <p>Fond cartographique : BD ORTHO © IGN 2008 Sphère écologie contrat IGN-FCBN</p> <p style="text-align: right;"> MASSIF CENTRAL SIG CBNMC, Juin 2010</p>
--	---	---



**Carte 2 : Cartographie des habitats dominants
suivant le statut Natura 2000**

Légende

<p>Inventaire, caractérisation et cartographie des habitats naturels du site Natura 2000 FR5201091 : Dore-Faye-Couzon</p>	<ul style="list-style-type: none">  Habitat d'intérêt communautaire prioritaire  Habitat d'intérêt communautaire  Autres habitats ne relevant pas de la Directive "Habitats"  Habitat non dominant 	<p style="text-align: right;">Conservatoire Botanique National</p> <p>N Echelle : 1 / 25 000</p> <p>0 250 m</p> <p>Fond cartographique : BD ORTHO © IGN 2008 Sphère écologie contrat IGN-FCBN</p>  <p>MASSIF CENTRAL</p> <p>SIG CBNMC, Juin 2010</p>
--	--	---



**Carte 3 : Cartographie des habitats dominants
suivant le statut Natura 2000**

Légende

<p>Inventaire, caractérisation et cartographie des habitats naturels du site Natura 2000 FR5201091 : Dore-Fays-Couzon</p>	<p> Habitat d'intérêt communautaire prioritaire</p> <p> Habitat d'intérêt communautaire</p> <p> Autres habitats ne relevant pas de la Directive "Habitats"</p> <p> Habitat non dominant</p>	<p style="text-align: right;">Conservatoire Botanique National</p> <p>N Echelle : 1 / 25 000</p> <p>0 250 m</p> <p>Fond cartographique : BD ORTHO © IGN 2008 Sphère écologie contrat IGN-FCBN</p> <p style="text-align: right;"> MASSIF CENTRAL SIG CBNMC, Juin 2010</p>
--	---	---



**Carte 4 : Cartographie des habitats dominants
suivant le statut Natura 2000**

Légende

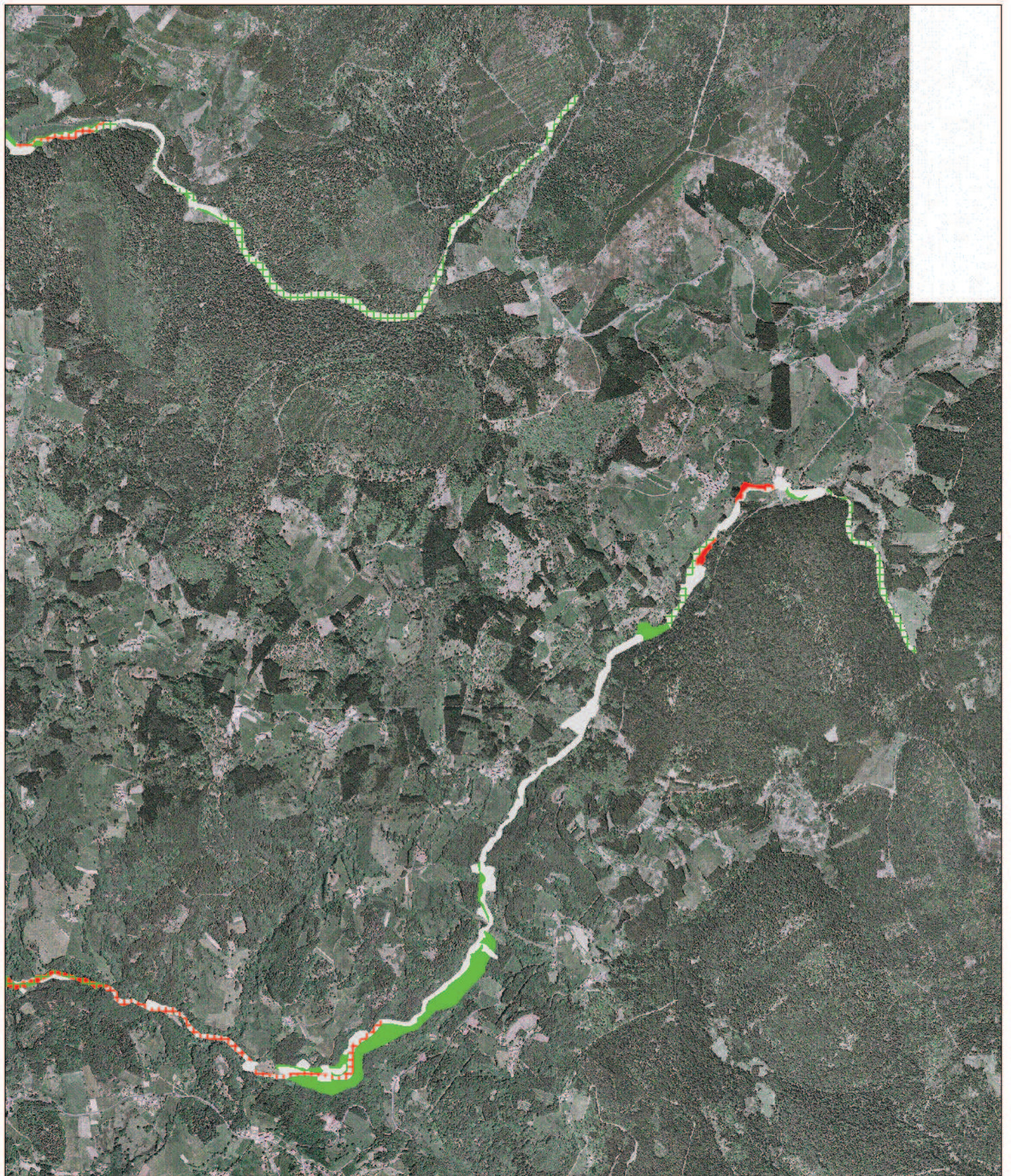
<p>Inventaire, caractérisation et cartographie des habitats naturels du site Natura 2000 FR5201091 : Dore-Fays-Couzon</p>	<ul style="list-style-type: none"> Habitat d'intérêt communautaire prioritaire Habitat d'intérêt communautaire Autres habitats ne relevant pas de la Directive "Habitats" Habitat non dominant 	<p style="text-align: right;">Conservatoire Botanique National</p> <p>N Echelle : 1 / 25 000</p> <p>0 250 m</p> <p>Fond cartographique : BD ORTHO © IGN 2008 Sphère écologie contrat IGN-FCBN</p>  <p>MASSIF CENTRAL SIS CBNMC, Juin 2010</p>
--	--	--



**Carte 5 : Cartographie des habitats dominants
suivant le statut Natura 2000**


Légende

<p>Inventaire, caractérisation et cartographie des habitats naturels du site Natura 2000 FR5201091 : Dore-Fays-Couzon</p>	<ul style="list-style-type: none"> Habitat d'intérêt communautaire prioritaire Habitat d'intérêt communautaire Autres habitats ne relevant pas de la Directive "Habitats" Habitat non dominant 	<p style="text-align: right;">Conservatoire Botanique National</p> <p>N Echelle : 1 / 25 000</p> <p>0 250 m</p> <p>Fond cartographique : BD ORTHO © IGN 2008 Sphère écologie contrat IGN-FCBN</p>  <p>MASSIF CENTRAL</p> <p>SIG CBNMC, Juin 2010</p>
--	--	---



**Carte 6 : Cartographie des habitats dominants
suivant le statut Natura 2000**

Légende

<p>Inventaire, caractérisation et cartographie des habitats naturels du site Natura 2000 FR5201091 : Dore-Fays-Couzon</p>	<ul style="list-style-type: none"> Habitat d'intérêt communautaire prioritaire Habitat d'intérêt communautaire Autres habitats ne relevant pas de la Directive "Habitats" Habitat non dominant 	<p style="text-align: right;">Conservatoire Botanique National</p> <p>N Echelle : 1 / 25 000</p> <p style="text-align: center;">0 250 m</p> <p>Fond cartographique : BD ORTHO © IGN 2008 Sphère écologie contrat IGN-FCBN</p> <div style="text-align: right;">  MASSIF CENTRAL SIG CBNMC, Juin 2010 </div>
--	--	---



**Carte 7 : Cartographie des habitats dominants
suivant le statut Natura 2000**

Légende

<p>Inventaire, caractérisation et cartographie des habitats naturels du site Natura 2000 FR5201091 : Dore-Fays-Couzon</p>	<ul style="list-style-type: none"> Habitat d'intérêt communautaire prioritaire Habitat d'intérêt communautaire Autres habitats ne relevant pas de la Directive "Habitats" Habitat non dominant 	<p style="text-align: right;">Conservatoire Botanique National</p> <p>N Echelle : 1 / 25 000</p> <p>0 250 m</p> <p>Fond cartographique : BD ORTHO © IGN 2008 Sphère écologie contrat IGN-FCBN</p>  <p>MASSIF CENTRAL SIG CBNMC, Juin 2010</p>
--	--	--



**Carte 8 : Cartographie des habitats dominants
suivant le statut Natura 2000**

Légende

<p>Inventaire, caractérisation et cartographie des habitats naturels du site Natura 2000 FR5201091 : Dore-Fays-Couzon</p>	<ul style="list-style-type: none"> Habitat d'intérêt communautaire prioritaire Habitat d'intérêt communautaire Autres habitats ne relevant pas de la Directive "Habitats" Habitat non dominant 	<div style="text-align: right;"> <p>Conservatoire Botanique National</p> <p>MASSIF CENTRAL</p> <p>SIG CBNMC, Juin 2010</p> </div> <div style="text-align: center;"> <p>Echelle : 1 / 25 000</p> <p>0 250 m</p> <p>Fond cartographique : BD ORTHO © IGN 2008 Sphère écologie contrat IGN-FCBN</p> </div>
--	--	---



**Carte 9 : Cartographie des habitats dominants
suivant le statut Natura 2000**

Légende

<p>Inventaire, caractérisation et cartographie des habitats naturels du site Natura 2000 FR5201091 : Dore-Fays-Couzon</p>	<ul style="list-style-type: none"> Habitat d'intérêt communautaire prioritaire Habitat d'intérêt communautaire Autres habitats ne relevant pas de la Directive "Habitats" Habitat non dominant 	<p style="text-align: right;">Conservatoire Botanique National</p> <p>N Echelle : 1 / 25 000</p> <p>0 250 m</p> <p>Fond cartographique : BD ORTHO © IGN 2008 Sphère écologie contrat IGN-FCBN</p> <p style="text-align: right;">MASSIF CENTRAL SIG CBNMC, Juin 2010</p>
--	--	---



**Carte 10 : Cartographie des habitats dominants
suivant le statut Natura 2000**

Légende

<p>Inventaire, caractérisation et cartographie des habitats naturels du site Natura 2000 FR5201091 : Dore-Fays-Couzon</p>	<ul style="list-style-type: none"> Habitat d'intérêt communautaire prioritaire Habitat d'intérêt communautaire Autres habitats ne relevant pas de la Directive "Habitats" Habitat non dominant 	<div style="text-align: right;"> <p>Conservatoire Botanique National</p> <p>MASSIF CENTRAL</p> <p>SIG CBNMC, Juin 2010</p> </div> <div style="text-align: center;"> <p>Echelle : 1 / 25 000</p> <p>0 250 m</p> <p>Fond cartographique : BD ORTHO © IGN 2008 Sphère écologie contrat IGN-FCBN</p> </div>
--	--	---



**Carte 11 : Cartographie des habitats dominants
suivant le statut Natura 2000**

Légende

<p>Inventaire, caractérisation et cartographie des habitats naturels du site Natura 2000 FR5201091 : Dore-Fays-Couzon</p>	<ul style="list-style-type: none"> Habitat d'intérêt communautaire prioritaire Habitat d'intérêt communautaire Autres habitats ne relevant pas de la Directive "Habitats" Habitat non dominant 	<div style="text-align: right;"> <p>Conservatoire Botanique National</p> </div> <div style="text-align: center;"> <p>N</p> <p>Echelle : 1 / 25 000</p> <p>0 250 m</p> </div> <div style="text-align: right;"> <p>Fond cartographique : BD ORTHO © IGN 2008 Sphère écologie contrat IGN-FCBN</p> <p>MASSIF CENTRAL SIG CBNMC, Juin 2010</p> </div>
--	--	---