

SITE NATURA 2000 FR 830 1079  
SOMMETS ET VERSANTS ORIENTAUX DE MARGERIDE



PREFECTURE DE LA REGION AUVERGNE

**NATURA 2000**  
**DOCUMENTS D'OBJECTIFS**

Site FR 830 1079

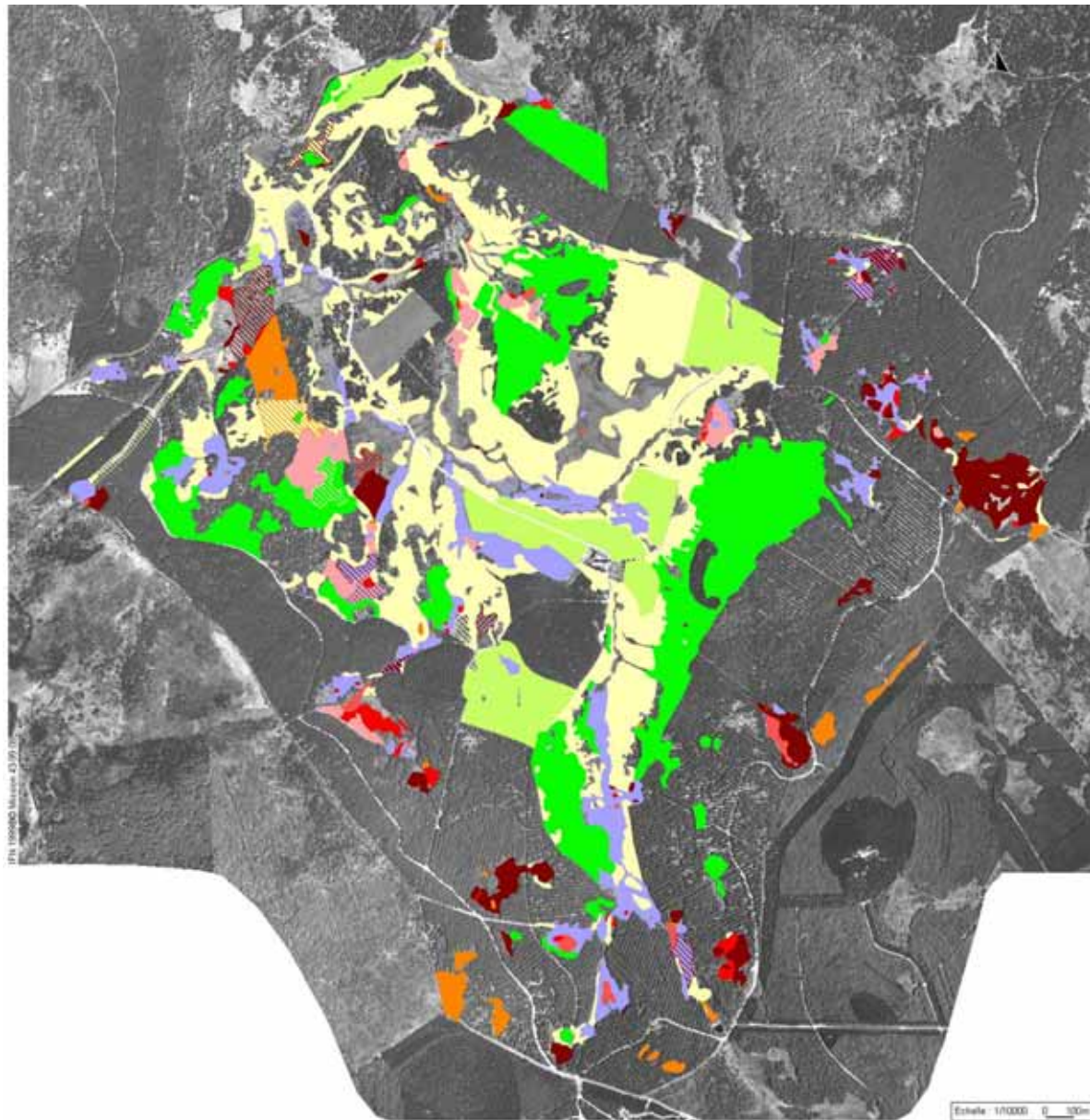
**Sommets et versants orientaux**  
**de Margeride**

**ATLAS CARTOGRAPHIQUE**

SOBERCO Environnement – Janvier 2008

SITE NATURA 2000 FR 830 1079  
SOMMETS ET VERSANTS ORIENTAUX DE MARGERIDE

**I – HABITATS NATURELS RELEVANT DE LA DIRECTIVE 92/43/CEE**



**Habitats prioritaires**

- 51.1 - Tourbières hautes à peu près naturelles (7110)
- 44 A1 - Bois de Bouleaux à Sphaignes (91C0)

**Habitats d'intérêt communautaire**

- 38.3 - Prairies de fauche de montagne (6520)
- 41.12 - Hétraies atlantiques acidiphiles (9120)
- 31.226 - Landes montagnardes à Calluna et Genista (4030)
- 35.1 - Pelouses atlantiques à Nard raide et groupements apparentés (6230)
- 37.31 - Prairies à Molinie et communautés associées (6410)
- 37.81 - Mégaphorbiaies des montagnes beryziennes, du Jura et des Alpes (5430)
- 51.2 - Tourbières à Molinie bleue (7120)
- 54.531 - Tourbières tremblantes acidiphiles à Carex rostrata (7140)

Les couleurs pleines figurent les habitats de la Directive énumérés ou dominants dans leur objet cartographique (entre 50 et 100 % de la surface de l'objet) :

■■ : dans le cas où un habitat de la Directive domine ou est le principal pour un habitat non Directive, il est représenté en couleur pleine.

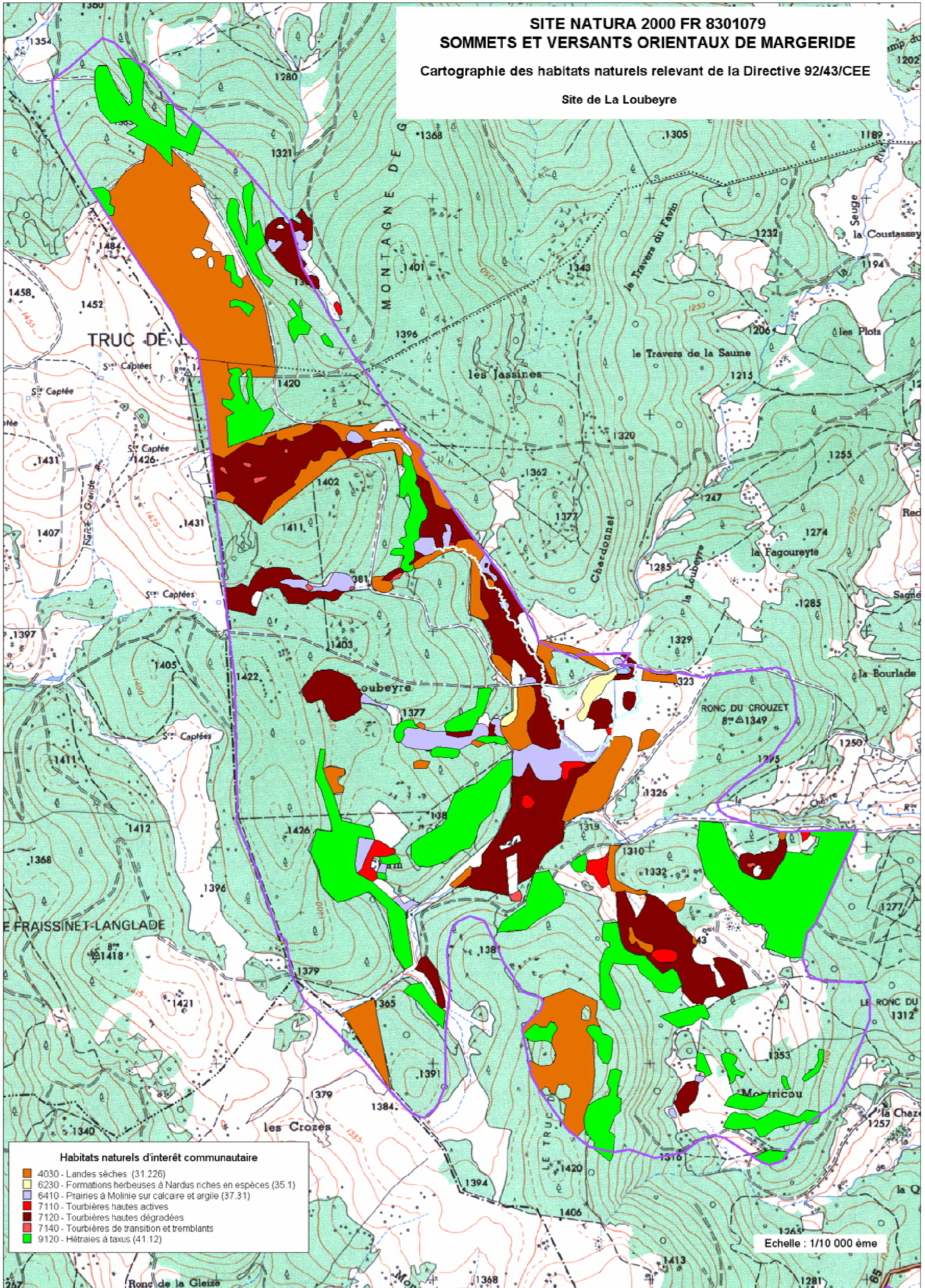
Les hachures figurent les habitats de la Directive minoritaires dans leur objet cartographique (moins de 50 % de la surface de l'objet) :

- 1 habitat minoritaire
- 2 habitats minoritaires

SDU CBM/C - Novembre 2001

Domaine du Sauvage (Haute-Loire)  
Cartographie des habitats naturels relevant  
de la Directive 92/43/CEE

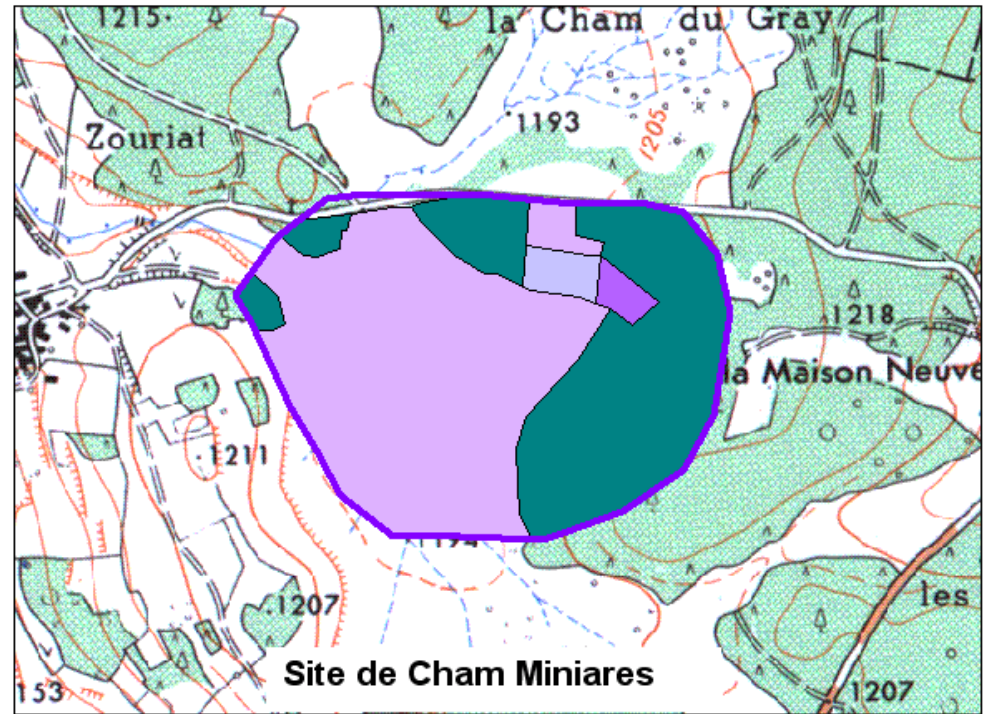
SITE NATURA 2000 FR 830 1079  
SOMMETS ET VERSANTS ORIENTAUX DE MARGERIDE



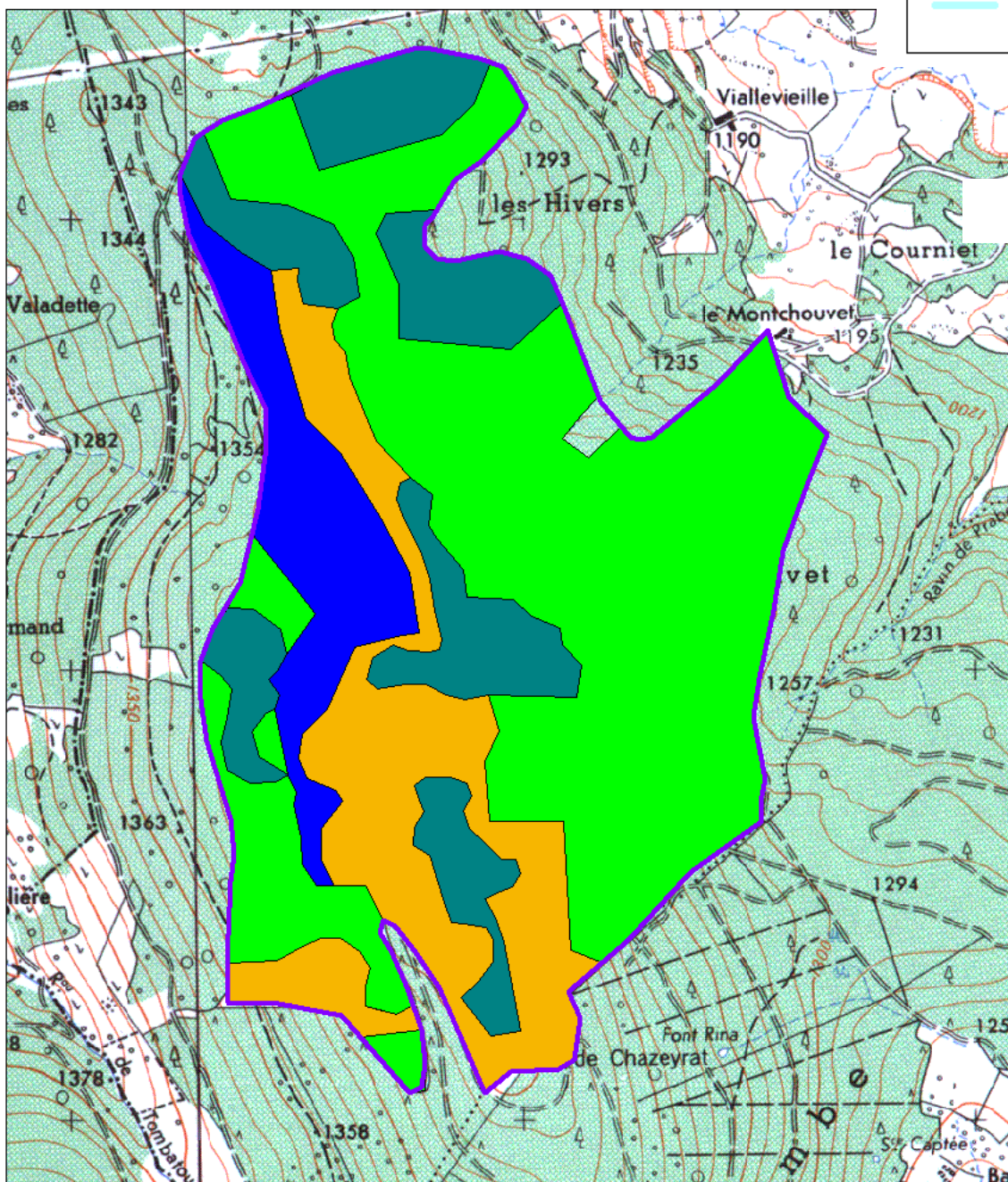
**II – HABITATS NATURELS RELEVANT DE LA TYPOLOGIE CORINE**

**Cartographie des habitats naturels  
relevant de la typologie CORINE biotopes**

Echelle: 1/10 000°

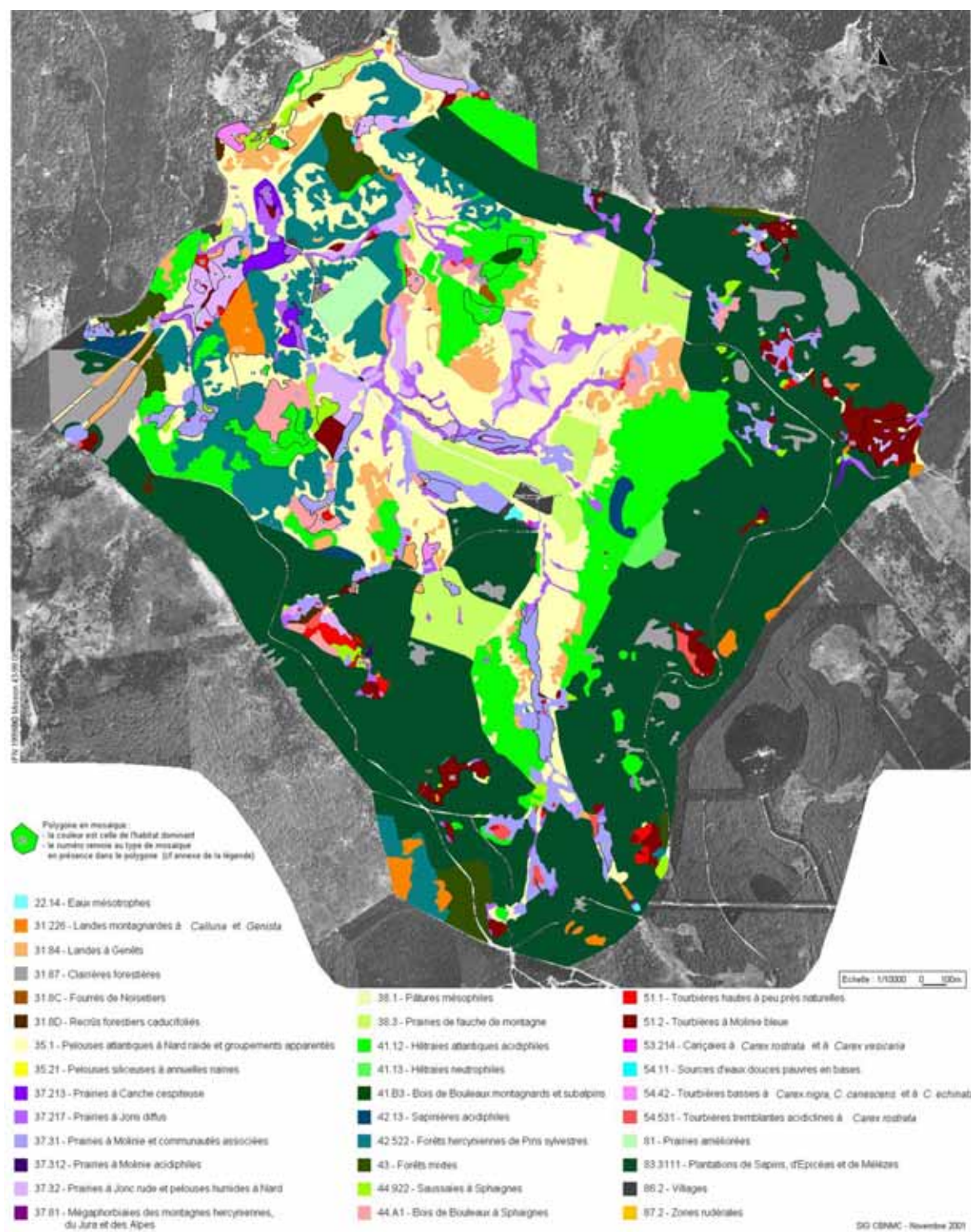


- 31.226 - Landes montagnardes à Calluna et Genista
- 31.84 - Landes à Genêts
- 35.1 - Pelouses atlantiques à Nard raide et groupement apparentés
- 37.217 - Prairies à Joncs diffus
- 37.31- Prairies à Molinie et communautés associées
- 37.32 - Prairies à Jonc rude et pelouses humides à Nard
- 41.12 - Hêtraies atlantiques acidiphiles
- 42.522 - Forêts hercyniennes à Pins sylvestres
- 44.922 - Saussaies à Sphaignes
- 51.1- Tourbières hautes à peu près naturelles
- 51.2 - Tourbières à Molinie bleue
- 53.214 - Cariçaies à Carex rostrata et à Carex vesicaria
- 54.531 - Tourbières tremblantes acidiclives à Carex rostrata
- 83.3111 - Plantations de Sapins, d'Epicéas et de Mélèzes
- 22.41 - Végétation des rivières oligotrophes acidiphiles



Site de Montchauvet

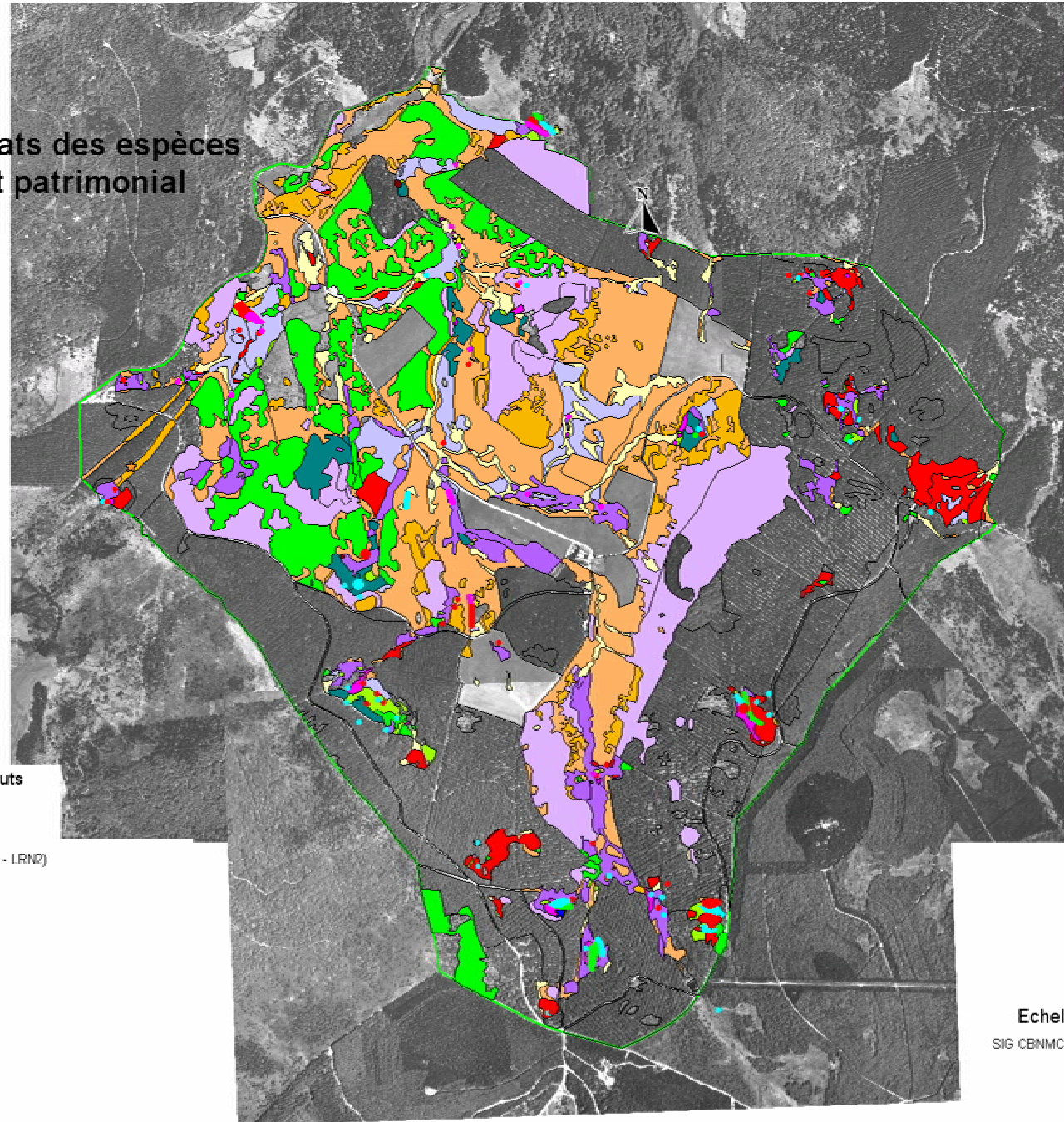
**SITE NATURA 2000 FR 830 1079**  
**SOMMETS ET VERSANTS ORIENTAUX DE MARGERIDE**



Domaine du Sauvage (Haute-Loire)  
 Cartographie des habitats naturels relevant  
 de la typologie CORINE

### III – LOCALISATION DES HABITATS DES ESPECES VEGETALES D'INTERET PATRIMONIAL

Localisation des habitats des espèces végétales d'intérêt patrimonial

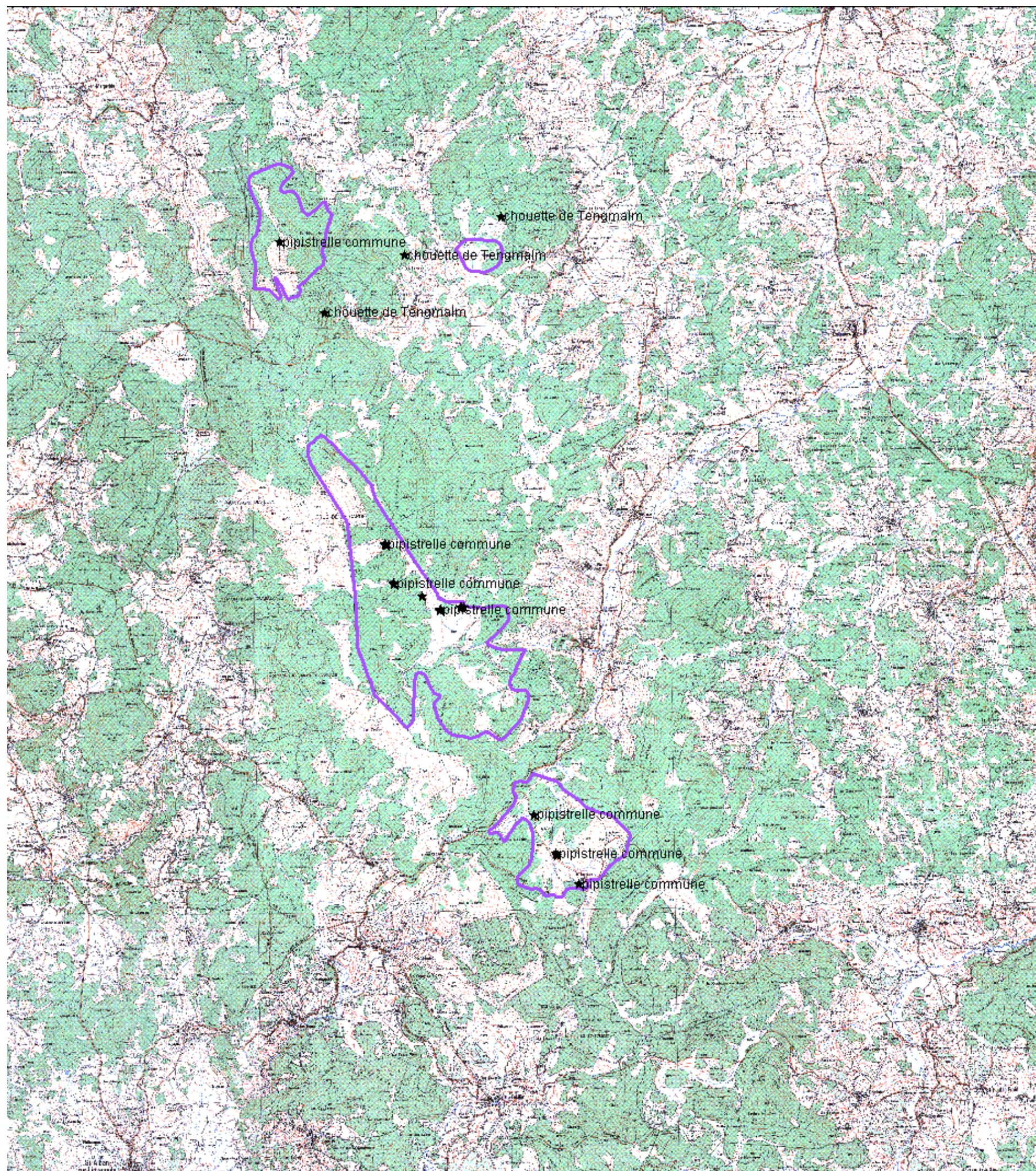


**Espèces d'intérêt patrimonial et leurs statuts**

- ★ *Hamatocaulis vernicosus* (Mitt.) Heden. - (DHII)
- *Carex limosa* L. - (PN1 - LRN2)
- ★ *Salix lapponum* (Turcz. ex Rupr.) Schmalh - (PN1 - LRN2)
- *Drosera rotundifolia* L. - (PN2 - LRN2)
- *Vaccinium microcarpum* L. - (PR - LRN2)
- *Sedum villosum* L. - (LRN2)
- ★ *Botrychium lunaria* (L.) Swartz
- ◇ Périmètre d'étude

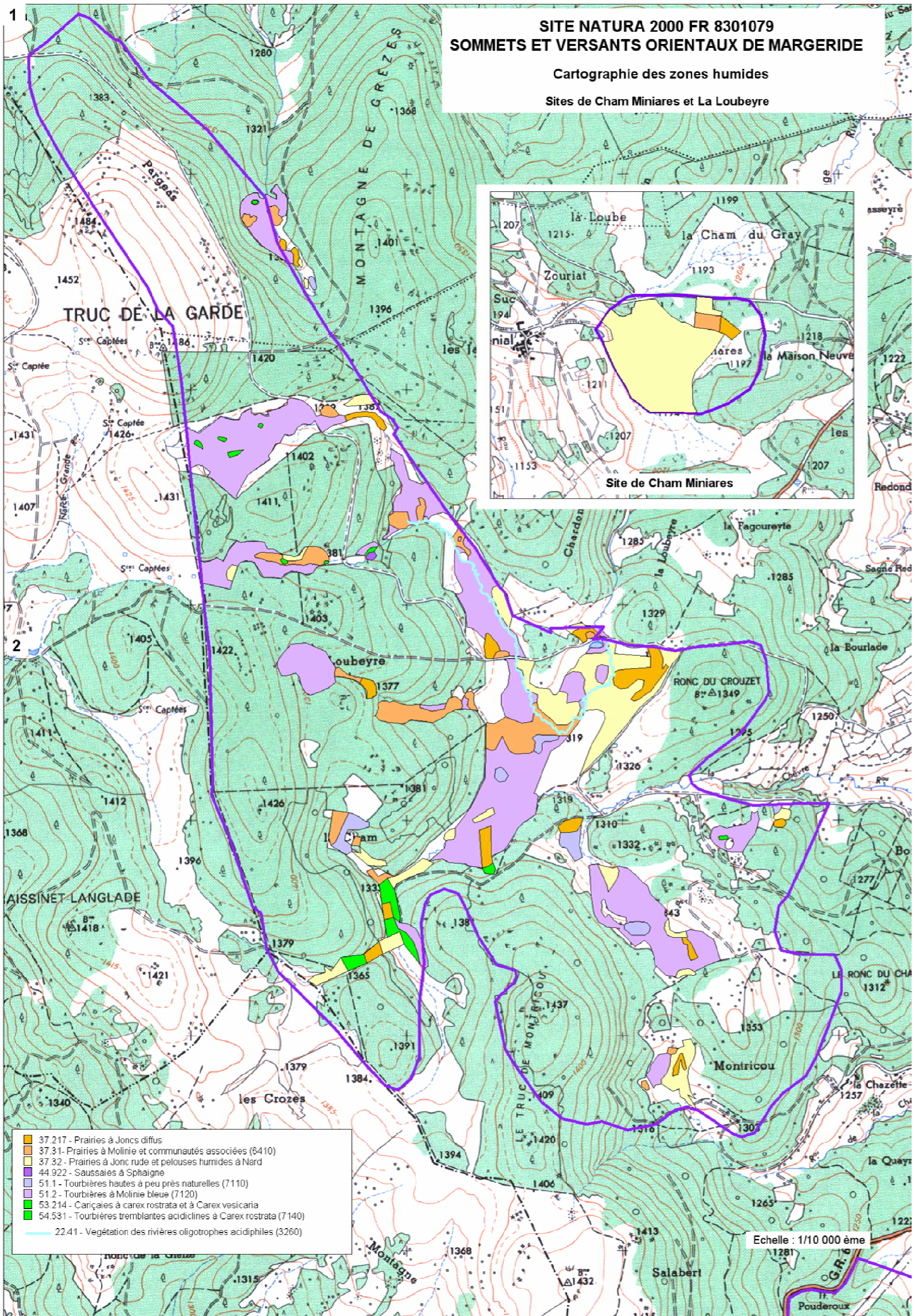
Echelle : 1/15 000  
SIG CBNMC - Novembre 2001

**IV – LOCALISATION DES ESPECES ANIMALES D'INTERET PATRIMONIAL**



**SITE NATURA 2000 FR 830 1079**  
**SOMMETS ET VERSANTS ORIENTAUX DE MARGERIDE**

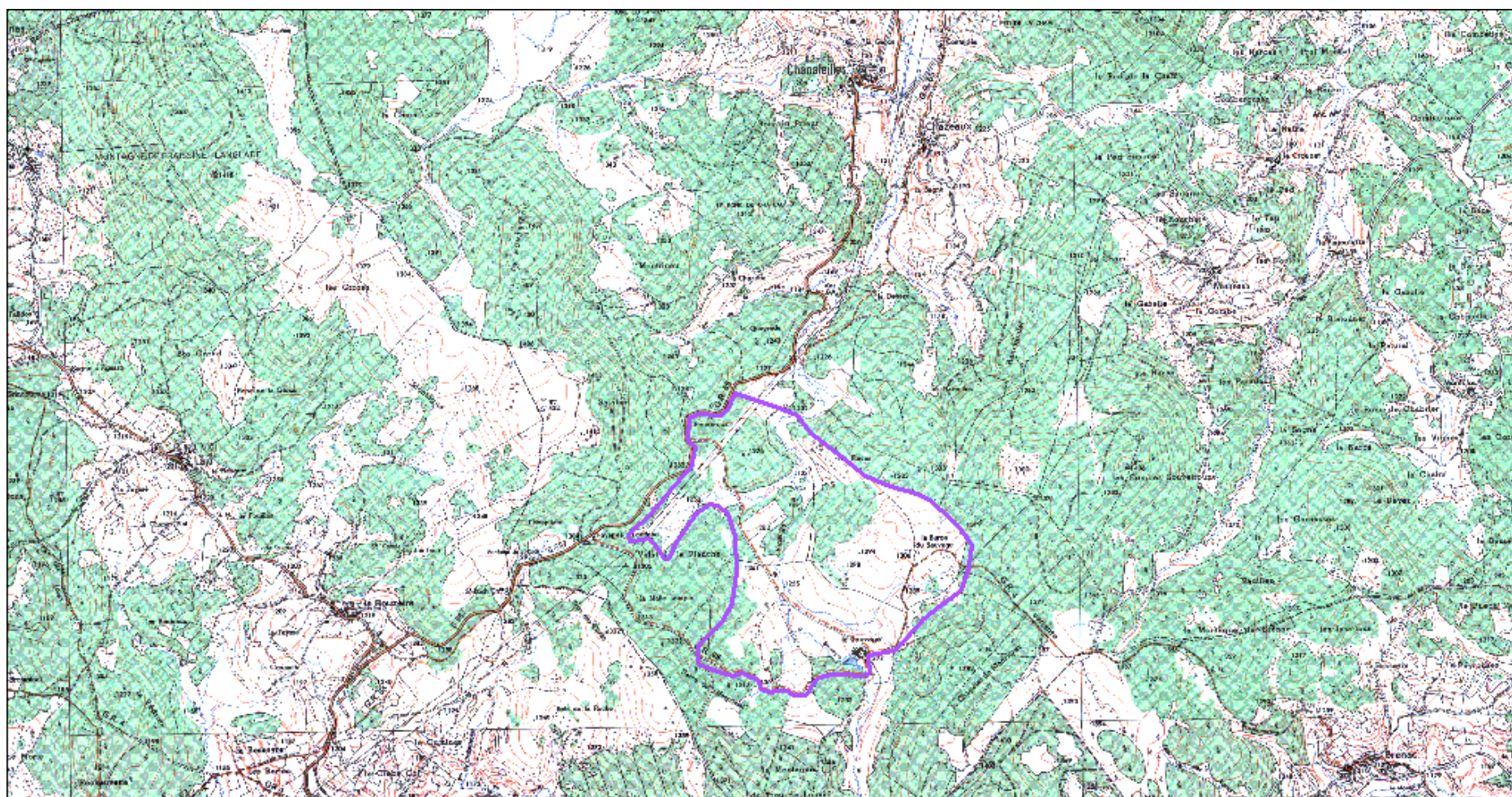
**V – CARTOGRAPHIE DES ZONES HUMIDES**



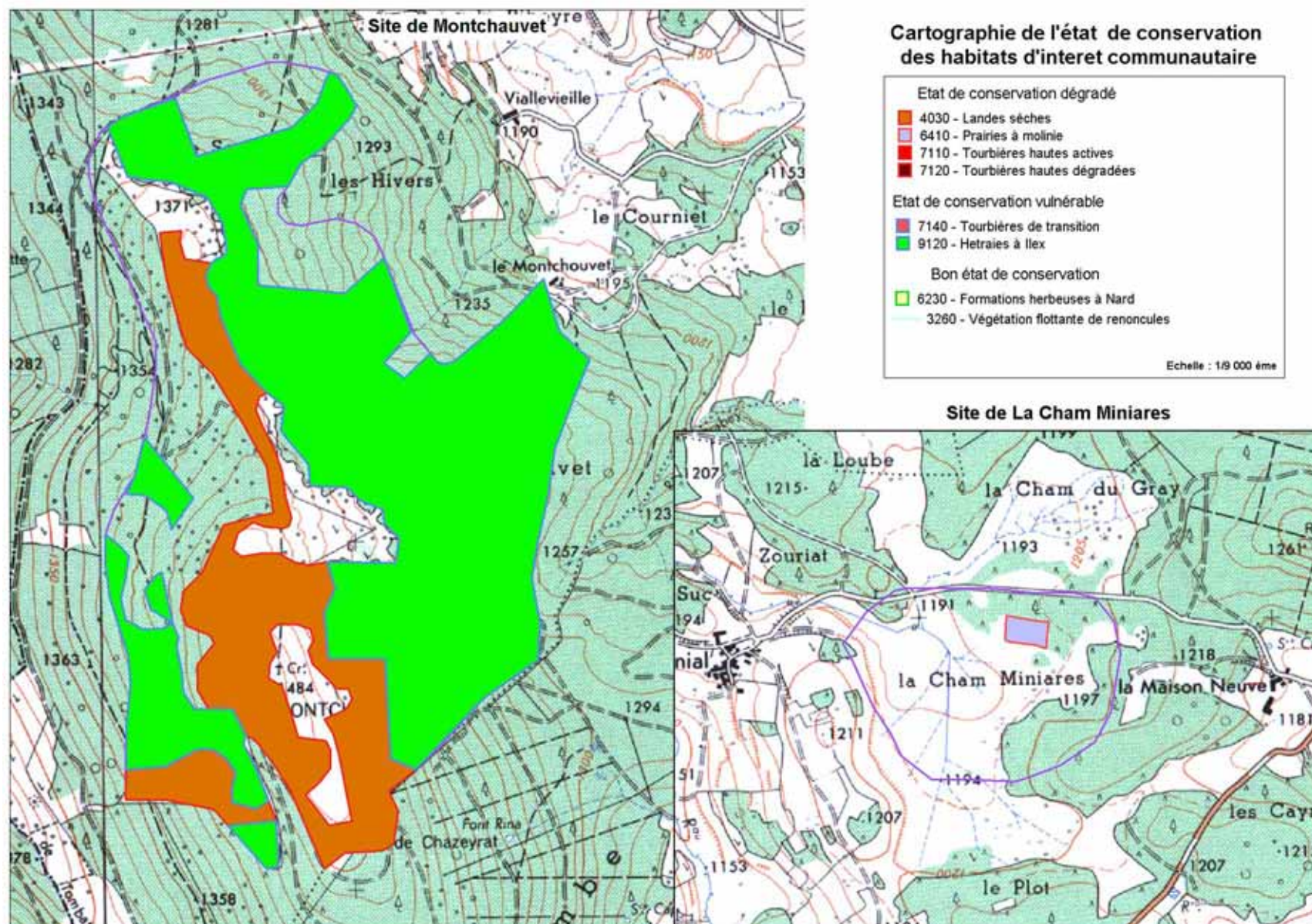


SITE NATURA 2000 FR 830 1079  
SOMMETS ET VERSANTS ORIENTAUX DE MARGERIDE

**VI – PERIMETRE DU SITE DU SAUVAGE**



**VII – ETAT DE CONSERVATION DES HABITATS D'INTERET COMMUNAUTAIRE**



SITE NATURA 2000 FR 830 1079  
SOMMETS ET VERSANTS ORIENTAUX DE MARGERIDE

