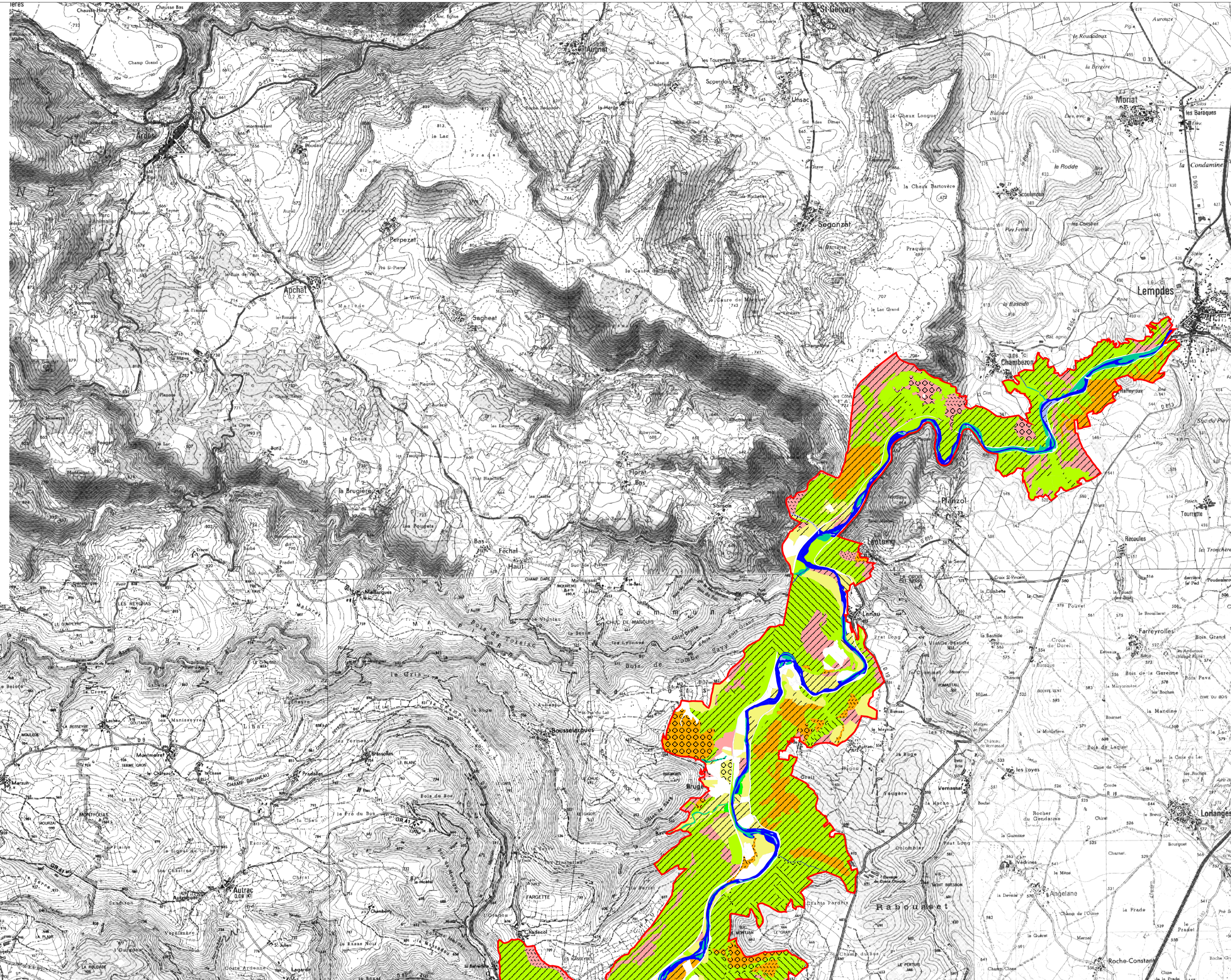
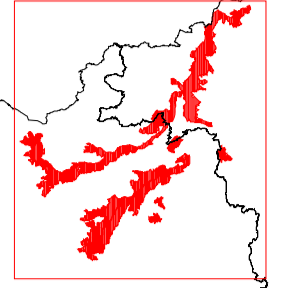


Cantal Haute-Loire

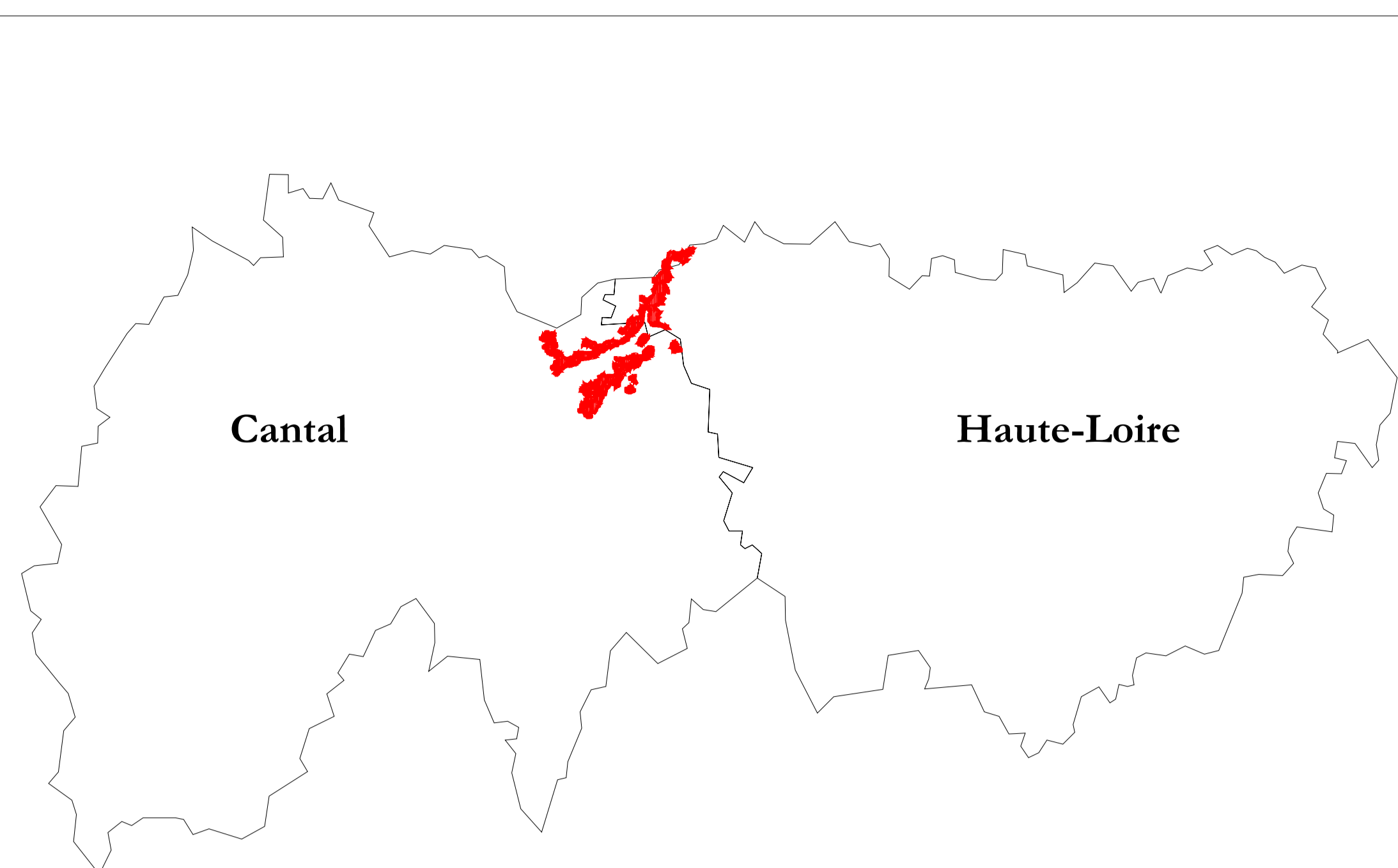


- Périmètres des sites Natura 2000**  
 Sites à chauves-souris du bassin minier de Massiac  
 Vallée de la Sianne et du bas-Alagnon  
 Coteaux végétaux  
 Eau courante  
 Eau douce stagnante  
 Pelouses avec bryes vaseuses avec végétation du *Chenopodium rubri* p.p. et du *Biderton* p.p.  
 Magrhopobasies  
 Prairies humides et mégaphorbiaies  
 Prairies acides à *Molinia* et *Juncus acutiflorus*  
 Prairies humides sèches  
 Végétation de source d'eau douce en contexte ombragé  
 Végétation de source des bords des eaux  
 Sauts/ruissellements  
 Les autres ferrals des zones de sources  
 Bois de *Firmes* et d'Autre des rivières à débit rapide  
 Pelouses sèches acidophiles du *Knautia*-*Prinos*  
 Pelouses sèches acidophiles  
 Pelouses semi-arides du *Muscobromion*  
 Pelouses sèches montagnardes à subalpines des dolles siliceuses  
 Prairies de fauche ou pâtures riches des coteaux à *Centaurea jacea*  
 Prairies de fauche ou pâtures riches à *Cochlearia* d'automne  
 Prairies mesophiles sèches  
 Prairies mesophiles pluviales  
 Landes collinaires à *Centaurea jacea*  
 Landes collinaires à *Fragaria vesca*  
 Landes acidophiles montagnardes du Massif central  
 Landes à *Centaurea jacea*  
 Fritons subméditerranéens à *Prunella* de Sainte-Lucie  
 Fleuves mesophiles montagnards à *Prunella*  
 Chenaux à couvert arbustif humide à *Saule Marsault*  
 Coupes forestières et clairières à *Lactuca* et *Hieracium*  
 Boisements artificiels (incluses les plantations d'essences exotiques)  
 Chenaux sèches mésothermes collinaires  
 Chenaux sèches acidophiles  
 Chenaux à *Astragalus*  
 Ferrals à *Selene* sub-alpina  
 Ferrals à *Trifolium* collinaire acaide à *Trifolium* acaide  
 Ferrals à *Trifolium* hydropylique collinaire sub-alpin sur abords de gros blocs  
 Ferrals à *Trifolium* submontagnard sur abords de gros blocs fers à *Polystichum* acaide  
 Hermines-Chenaux à *Centaurea jacea* sur bauxites  
 Hermines-Chenaux sèches collinaires acidophiles  
 Hermines-Chenaux sèches collinaires mésothermes à *Houlque* molle et *Mail*  
 Hermines-sèches de ferrals montagnards à *Gentiana verna* et *Candollea* aseptif  
 Hermines-Sapinières montagnardes à *Centaurea jacea* et *Labiale* des neiges  
 Hermines (cagarières) à *Silene* ligustica  
 Hermines montagnardes à *Houx* et *Cheremilla* des bois  
 Sauts/ruissellements hydrophiliques sur schistes  
 Eboulis stériles, décharge sauvage  
 Pentes rocheuses à *Hieracium* septentrionale  
 Zones cultivées (jardins, cultures, vergers) / Zones bates



1 0 1 Kilomètres





- Proposition de périmètres
- Gîtes à chauves-souris du bassin minier de Massiac
  - Vallée de la Sienne et du bas-Alagnon
- Habitats naturels d'intérêt communautaire
- 3270
  - 4030
  - 6210
  - 6410
  - 6430
  - 6510
  - 8220
  - 8230
  - 9120
  - 9130
  - 9150
  - 9160
  - 9180
  - 91E0
  - 9410

500 0 500 1000 Mètres

