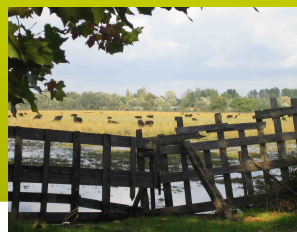
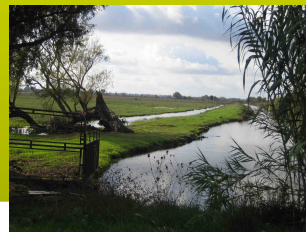




# **Groupe de travail « Agriculture »**

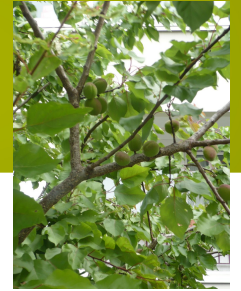
## **Séance n°2 – Filière « Riziculture, Céréales, et Maraîchages »**



*Arles – lundi 18 juin 9h*



- **Rappels**
  - **La démarche de travail**
  - **Composition du groupe de travail**
  - **Synthèse séance n°1**
  - **Déroulement séance n°2**
- **Connaissances partagées**
  - **Données générales**
  - **Filière « riziculture, céréales et maraîchages »**
- **Point de vue des participants**
- **Enjeux identifiés par les participants**



# RAPPELS

Démarche

Composition groupe de travail

Synthèse séance n° 1

Séance n°2

# Objectifs de la démarche

- **Suite à la concertation publique réglementaire et à partir des investigations conduites au préalable**
  - Affiner et préciser les enjeux agricoles
    - Partager la connaissance la situation agricole générale Crau/Camargue
    - Partager les enjeux liés à l'activité agricole sur ce territoire
  - Identifier les incidences du projet de contournement sur les activités agricoles
  - Rechercher à
    - 1. Limiter/réduire ces impacts
    - 2. Compenser ces impacts
  - Formuler des propositions appropriées à la situation et aux acteurs

# Composition du groupe de travail « agriculture »

- Ville d' Arles
- Ville de Saint-Martin-de-Crau
- CA ACCM
- CCIT du Pays d' Arles
- DREAL PACA
- DDTM 13
- CG 13
- CR PACA
- CEN PACA
- PNR de Camargue
- Chambre d' Agriculture
- SAFER
- Comité Foin de Crau
- Syndicat mixte de Gestion des ASA
- Syndicat des riziculteurs
- Centre français du riz
- Syndicat des jeunes agriculteurs
- FDSEA
- Confédération paysanne
- MODEF
- SYMCRAU
- CIQ de la Roquette
- CIQ de Trinquetaille
- CIQ de Pont de Crau
- CIQ de Tête de Camargue
- Association des habitants du Plan du Bourg
- Association Sud Semestre Plan du Bourg
- CIV de Raphèle

- **Tête de Camargue**
  - Arboriculture certifiée, viticulture (AOC ou IGP)
  - Vigilance particulière
    - prise en charge des eaux de voirie
    - hydraulique, prise en compte du régime d'expansion des crues
  - Problématique Sud Céréales, Silo et rizerie
  
- **Plan du Bourg**
  - Culture de riz infantile et bio, arboriculture et maraîchage, viticulture
  - Cahier des charges IGP, nourriture infantile
  
- **Draille Marseillaise**
  - AOC Foin de Crau, élevage, nombreux canaux irrigation et assainissement
  - Anticipation de la diminution potentielle des surfaces agricoles productives
    - Réhabilitation de terres et parcelles dans le périmètre AOC
    - Recherche de nouvelles parcelles
  
- **Saint-Martin-de-Crau**
  - Peu d'impacts a priori

# Synthèse séance n°1 sur l'ensemble du territoire

## ▪ **Systeme d'irrigation et d'assainissement**

- Prise en charge des droits d'eau par le futur concessionnaire
- Ne pas réduire l'alimentation en eau de la nappe de la Crau : réemployer l'eau de préférence sur la Crau
- Pas de prélèvement dans la nappe pour le futur concessionnaire (réseaux de surface existants)
- Anticiper les recalibrages et réaménagements ainsi que leur coût

## ▪ **Eau potable**

- Économiser au maximum l'eau potable
- Prise en compte et préservation des périmètres de protection des captages

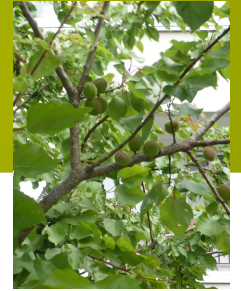
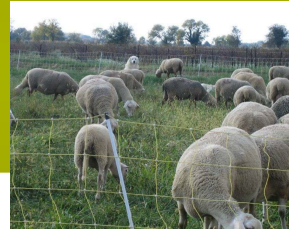
## ▪ **Impacts du projet sur l'activité agricole**

- Éviter, réduire et/ou compenser

- **Remarques**
- **Ajustements**



- **Un travail mené par filière**
  - Riziculture, céréales et maraîchages
  - Cultures permanentes : arboriculture, viticulture
  - Foin de Crau
  - Elevage
- **Appréhender et comprendre les enjeux et problématiques spécifiques à chaque filière**
- **Identifier les enjeux spécifiques sur le tracé (bande 300 m)**
- **Partager ces enjeux**



# CONNAISSANCE PARTAGÉE

# Connaissance partagée de la situation agricole Crau/Camargue

## ▪ Exploitations

- Sur les communes d' Arles et de St Martin de Crau
  - ≈ 423 exploitations
  - ≈ 57 000 ha sup. agricole
- A l' intérieur du fuseau d' étude
  - 60 exploitations
    - 25 % exploitation ≈ 5ha
    - 10% de + 100 ha
    - Superficie moyenne 130 ha
  - Majorité de surface en propriété

## ▪ Type de culture

- 48% grandes cultures
- 31% foin de Crau
- 18% prairies
- 3,2 % vignes

## ▪ Démographique agricole

- Age moyen
  - exploitants : 41 ans
  - propriétaires fonciers : 56 ans
  - retraités agricoles : 74 ans
- Reprises
  - 73% assurées
  - 19% incertaines
  - 8% non reprises

*Issu du Diagnostic agricole - Chambre d' Agriculture (2005)*

# Qualité et occupation des sols Secteur tête de Camargue



BDOrtho© FRANCE IGN-2003  
Chambre d'Agriculture des Bouches-du-Rhône, février 2006

### L'utilisation du sol

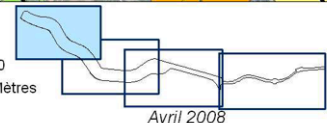
- |                                |          |                         |            |
|--------------------------------|----------|-------------------------|------------|
| Grandes cultures               | Foin     | Arboriculture fruitière | Maraîchage |
| Prairies et Luzernes           | Jachères | Viticulture             | Apiculture |
| Parcours, pâturage et Coussoul | Friches  |                         |            |

### Les valorisations

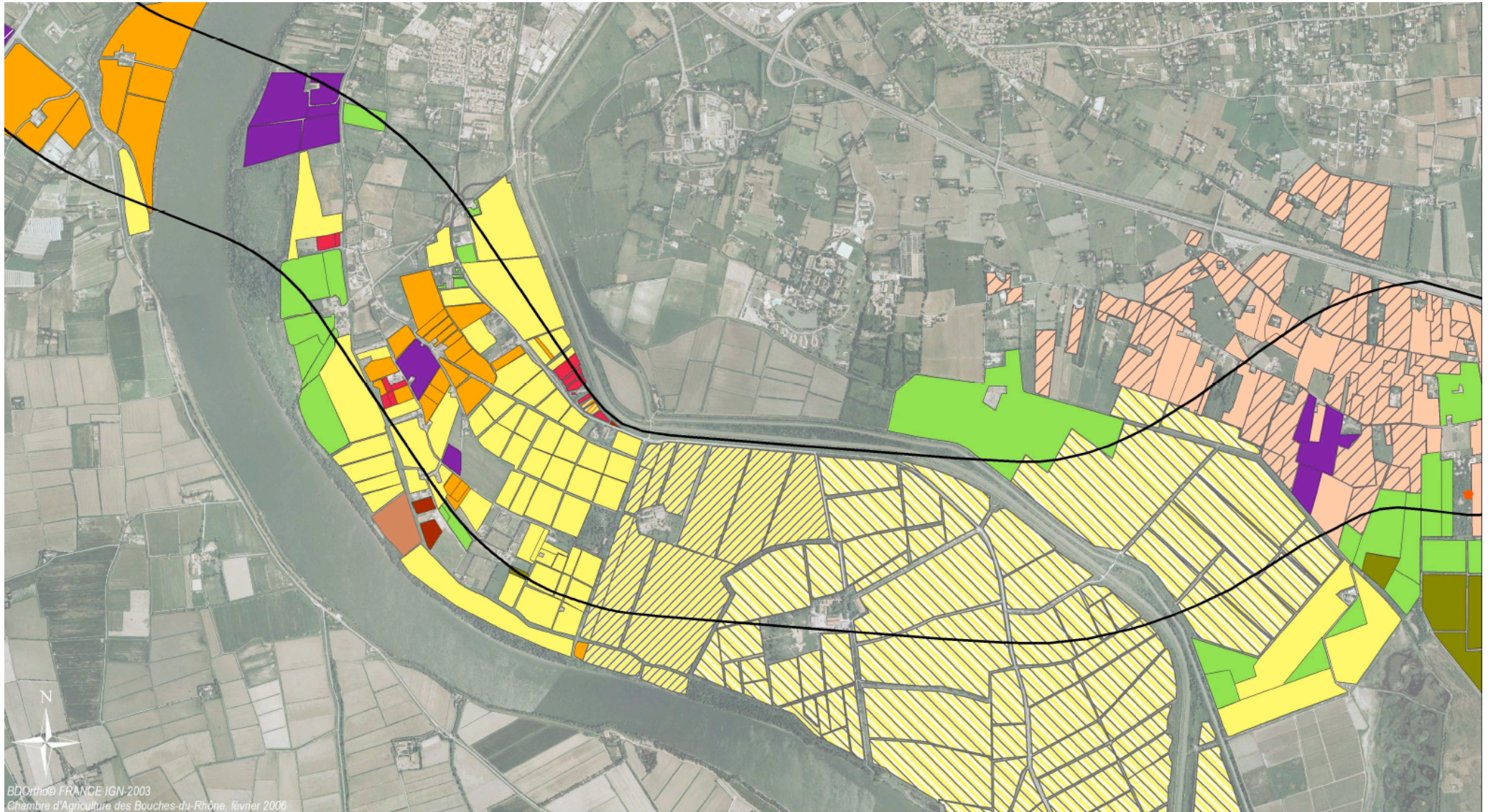
- |  |                             |
|--|-----------------------------|
| Arboriculture fruitière, expérimentale | Grandes cultures, infantile |
| Foin de Crau, AOC                      | Viticulture, biologique     |
| Grandes cultures, biologique           |                             |



Fuseau d'étude  
(Source : Décision Ministérielle,  
février 2005, DDE 13)



# Qualité et occupation des sols Secteur Plan du Bourg



BDOrtho® FRANCE IGN-2003  
Chambre d'Agriculture des Bouches-du-Rhône, février 2006

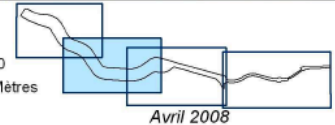
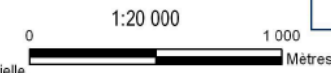
### L'utilisation du sol

- |                                |          |                         |            |
|--------------------------------|----------|-------------------------|------------|
| Grandes cultures               | Foin     | Arboriculture fruitière | Apiculture |
| Parcours, pâturage et Coussoul | Jachères | Maraîchage              |            |
| Prairies et Luzernes           | Friches  | Viticulture             |            |

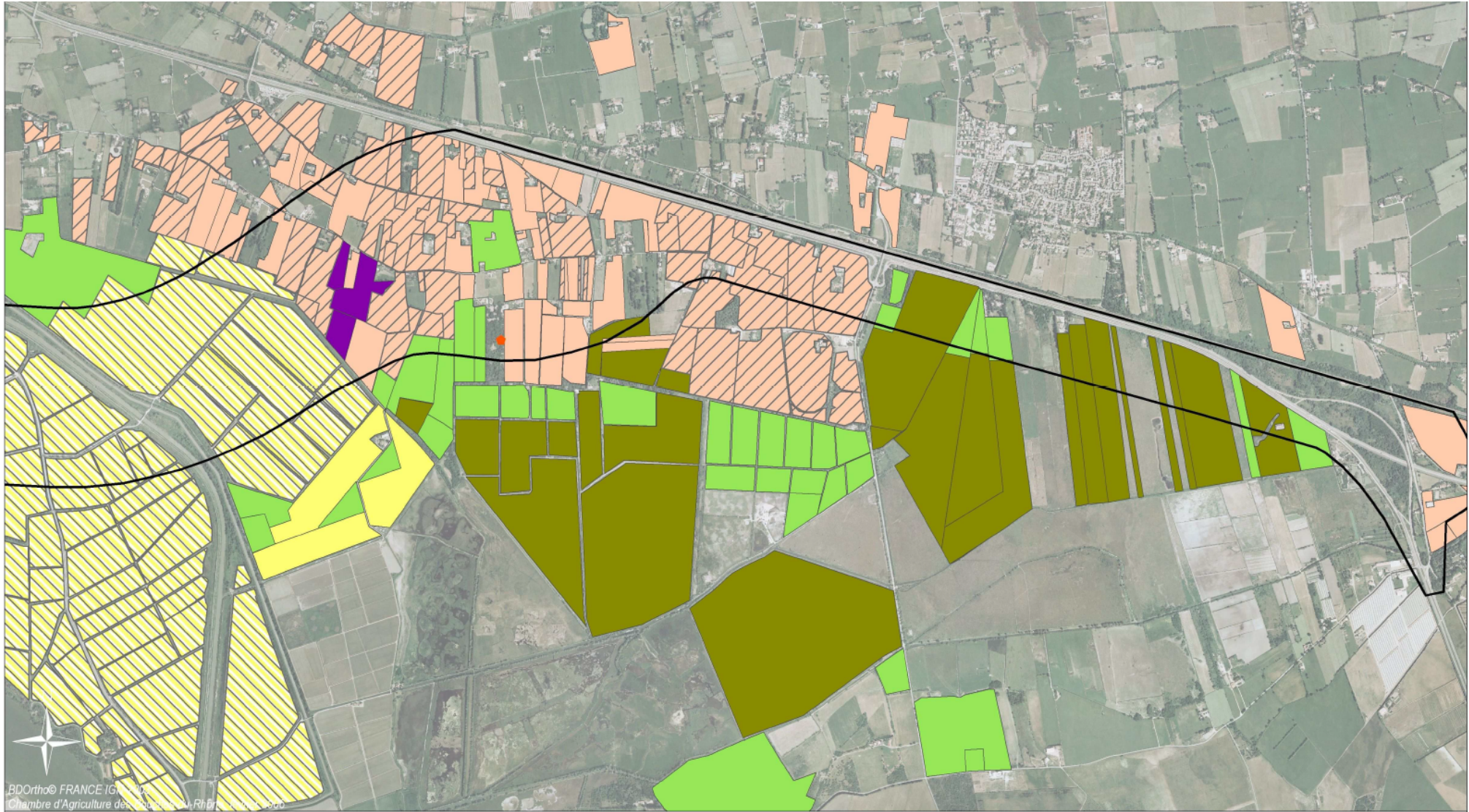
### Les valorisations

- |  |                             |
|--|-----------------------------|
| Arboriculture fruitière, expérimentale | Grandes cultures, infantile |
| Foin de Crau, AOC                      | Viticulture, biologique     |
| Grandes cultures, biologique           |                             |

Fuseau d'étude  
(Source : Décision Ministérielle,  
février 2005, DDE 13)



# Qualité et occupation des sols Secteur Draille Marseillaise

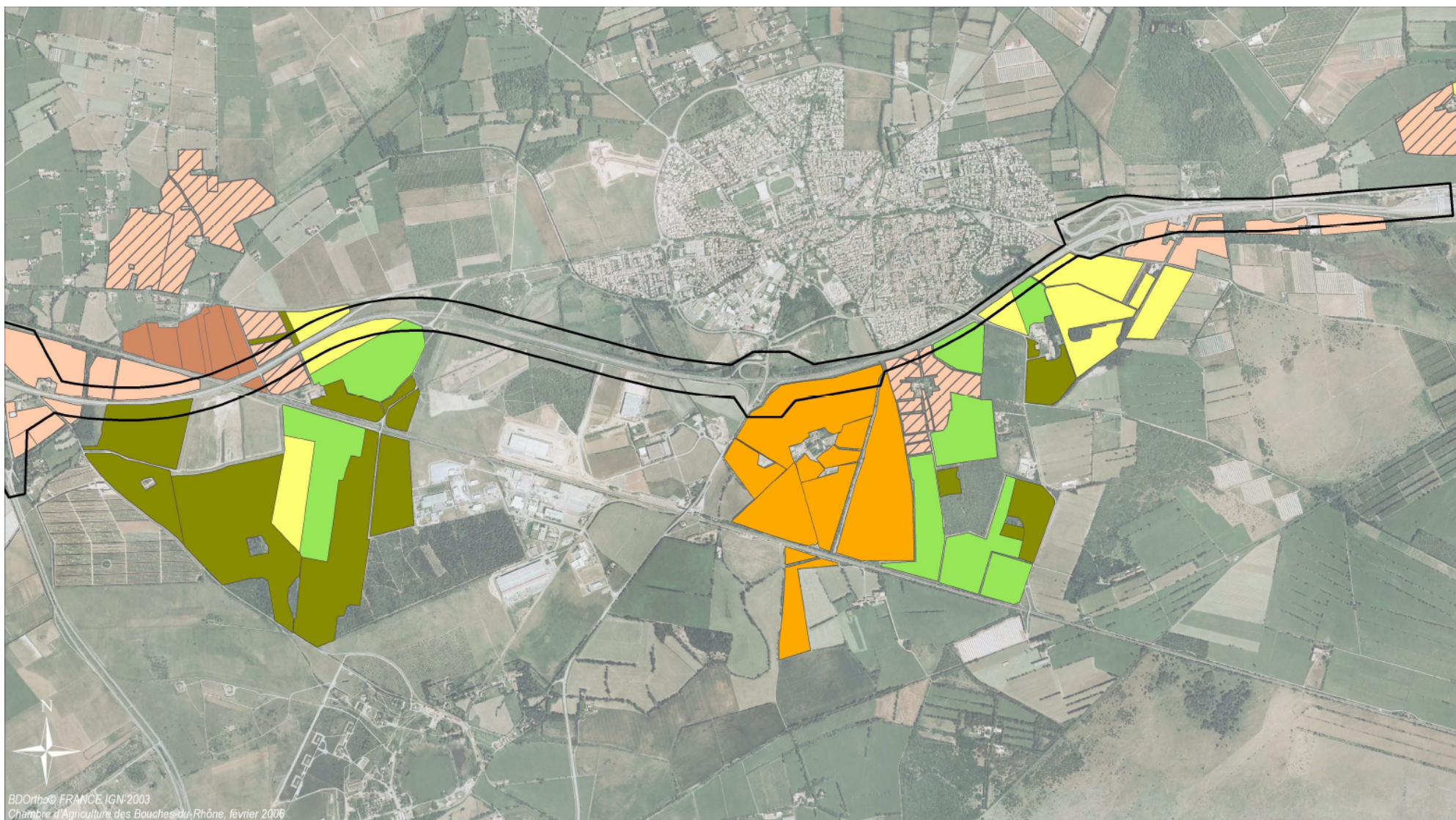


BDOortho© FRANCE I.G.N. 2008  
Chambre d'Agriculture des Bouches-du-Rhône, février 2008

<b>L'utilisation du sol</b>		<b>Les valorisations</b>		<p>0 1:20 000 1 000 Mètres</p>	<p>Avril 2008</p>
<ul style="list-style-type: none"> <li><span style="display: inline-block; width: 15px; height: 10px; background-color: yellow; border: 1px solid black;"></span> Grandes cultures</li> <li><span style="display: inline-block; width: 15px; height: 10px; background-color: olive; border: 1px solid black;"></span> Parcours, pâturage et Coussoul</li> <li><span style="display: inline-block; width: 15px; height: 10px; background-color: lightgreen; border: 1px solid black;"></span> Prairies et Luzernes</li> </ul>	<ul style="list-style-type: none"> <li><span style="display: inline-block; width: 15px; height: 10px; background-color: peachpuff; border: 1px solid black;"></span> Foin</li> <li><span style="display: inline-block; width: 15px; height: 10px; background-color: brown; border: 1px solid black;"></span> Jachères</li> <li><span style="display: inline-block; width: 15px; height: 10px; background-color: darkred; border: 1px solid black;"></span> Fiches</li> </ul>	<ul style="list-style-type: none"> <li><span style="display: inline-block; width: 15px; height: 10px; background: repeating-linear-gradient(45deg, transparent, transparent 2px, orange 2px, orange 4px); border: 1px solid black;"></span> Arboriculture fruitière, expérimentale</li> <li><span style="display: inline-block; width: 15px; height: 10px; background: repeating-linear-gradient(-45deg, transparent, transparent 2px, orange 2px, orange 4px); border: 1px solid black;"></span> Foin de Crau, AOC</li> <li><span style="display: inline-block; width: 15px; height: 10px; background: repeating-linear-gradient(-45deg, transparent, transparent 2px, yellow 2px, yellow 4px); border: 1px solid black;"></span> Grandes cultures, biologique</li> </ul>	<ul style="list-style-type: none"> <li><span style="display: inline-block; width: 15px; height: 10px; background-color: yellow; border: 1px solid black;"></span> Grandes cultures, infantile</li> <li><span style="display: inline-block; width: 15px; height: 10px; background-color: purple; border: 1px solid black;"></span> Viticulture, biologique</li> </ul>		

Fuseau d'étude  
(Source : Décision Ministérielle, février 2005, DDE 13)

# Qualité et occupation des sols Secteur Saint Martin



### L'utilisation du sol

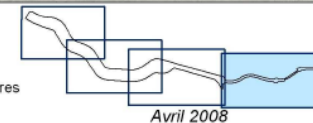
- |                                |          |                         |            |
|--------------------------------|----------|-------------------------|------------|
| Grandes cultures               | Foin     | Arboriculture fruitière | Apiculture |
| Parcours, pâturage et Coussoul | Jachères | Maraîchage              |            |
| Prairies et Luzernes           | Fiches   | Viticulture             |            |

### Les valorisations

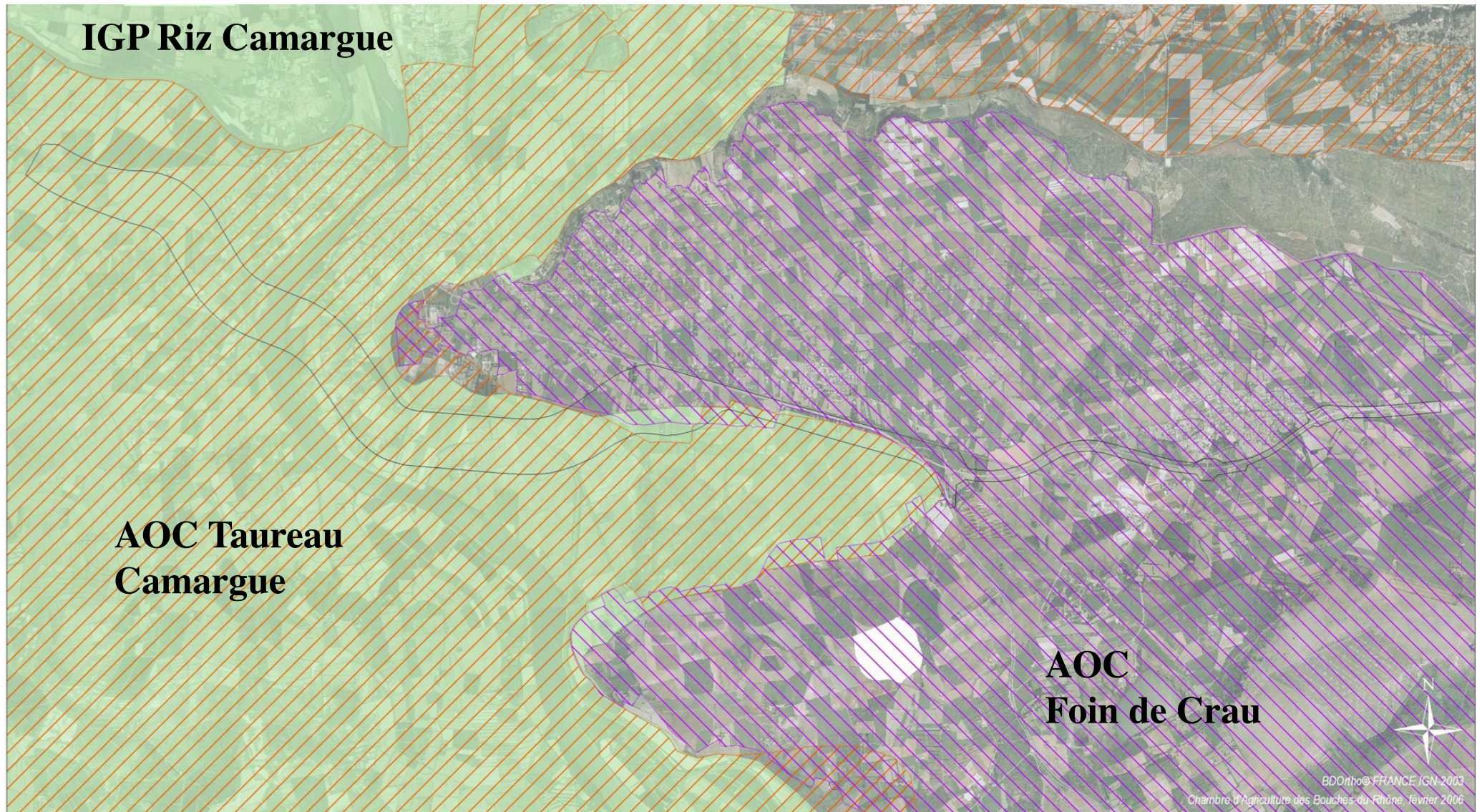
- |  |                             |
|--|-----------------------------|
| Arboriculture fruitière, expérimentale | Grandes cultures, infantile |
| Foin de Crau, AOC                      | Viticulture, biologique     |
| Grandes cultures, biologique           |                             |

Fuseau d'étude  
(Source : Décision Ministérielle,  
février 2005, DDE 13)

0 1:22 000 1 000  
Mètres



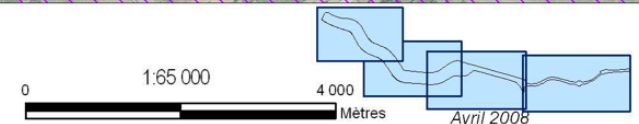
# Agriculture labellisée : Appellation d'Origine Contrôlée



BDOirho®FRANCE IGN-2003  
Chambre d'Agriculture des Bouches-du-Rhône, février 2006

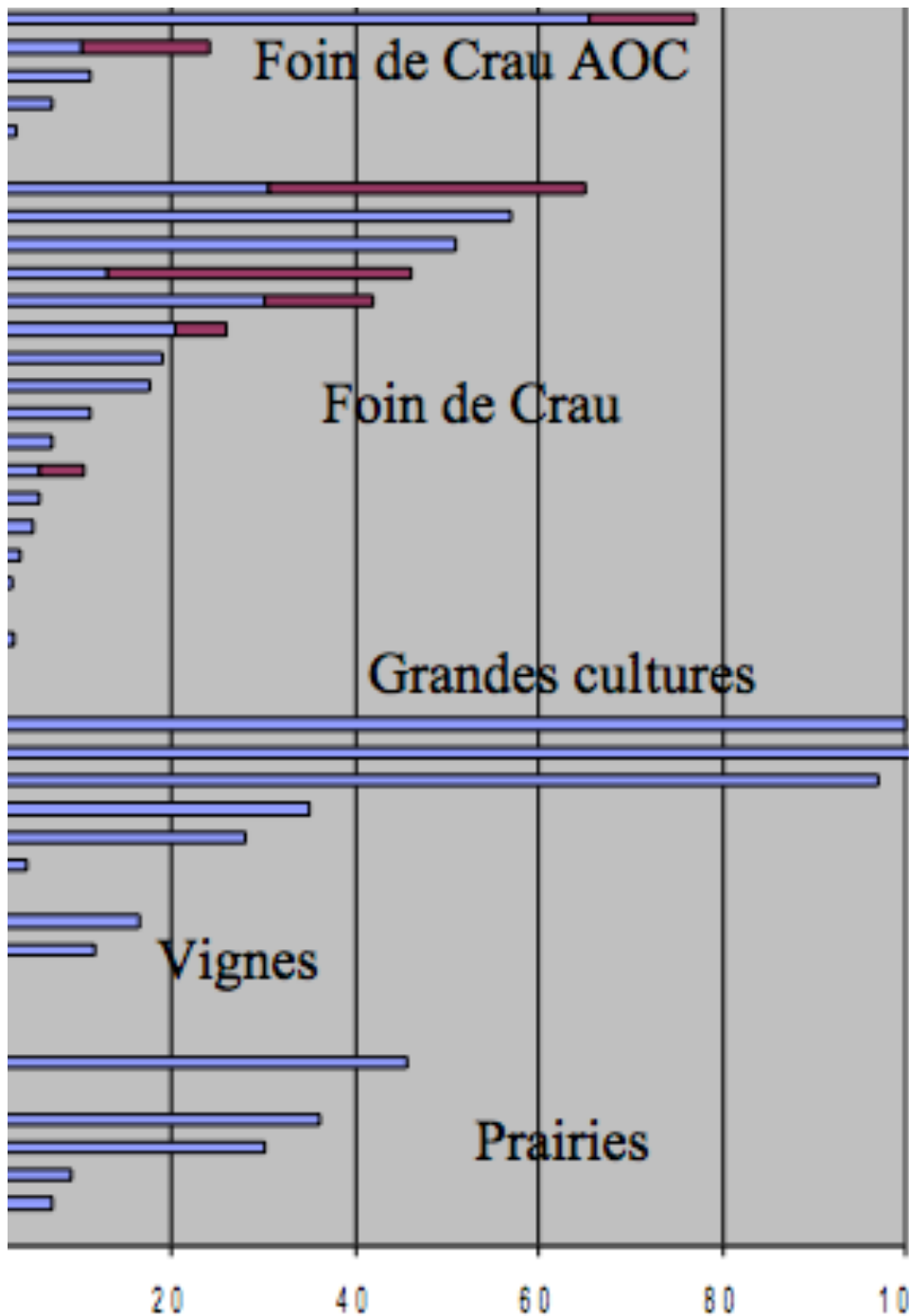
 AOC foin de crau  
 IGP riz de Camargue  
 AOC taureau de Camargue (pâturages d'été)

 Fuseau d'étude  
(Source : Décision Ministérielle, février 2005, DDE 13)





# Statut des exploitations



- **La majorité des terres sont en propriété, peu de fermage (concentré sur le foin de Crau)**

■ fermage  
■ propriété

# Enjeux agricoles identifiés à l'échelle du territoire

## Atouts

- Climat
- Géopédologie
- Système d'irrigation
- Réseau routier et autoroutier
- Positionnement géographique stratégique

## Contraintes

- Mobilisation du foncier difficile pour toutes les filières
  - Prix élevé (achat ou location)
  - Peu de friches d'attentes
  - Concurrence des autres activités
- Valorisation des productions
  - Conjoncture nationale et internationale pour la plupart des filières

## Outils

- Foncier
  - Documents d'urbanisme (ZAP, Périmètre d'Aménagement des Espaces Naturels)
  - Convention SAFER, EPFR
- Valorisation des produits
  - Démarches qualité
  - Circuits de commercialisation spécifiques

## ▪ **Filière extensive**

- Grandes unités foncières
- Rôle dans la préservation de l' éco-système
- Activité séculaire et emblématique

## ▪ **Culture submergée**

- Réseau d' irrigation par pompage dans les 2 Rhône et le canal du Vigueirat

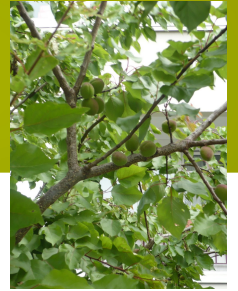
## ▪ **Transformation avant commercialisation**

## ▪ **Alternance riz/céréales**

- Stabilité des surfaces en céréales
- Progression des prairies permanentes (+12% à Arles et + 31% à St Martin de Crau en 2000)
- Progression des surfaces (limite haute atteinte pour le foncier)

- **Cultures soumises à réglementation**
  - IGP Riz de Camargue
  - riz infantile
  - culture bio
  
- **Débouchés et perspectives**
  - Besoin d' une meilleure valorisation
    - Gamme de riz large mais seul le riz long et blanc intéresse les distributeurs sous l' appellation « Riz de Camargue »
    - La majorité de la production IGP n' est pas valorisée comme riz de Camargue (17% seulement)
  - Vente directe en marge sous marque privée
  - Résultats économiques satisfaisants
  - Incertitude quant à l' évolution des aides

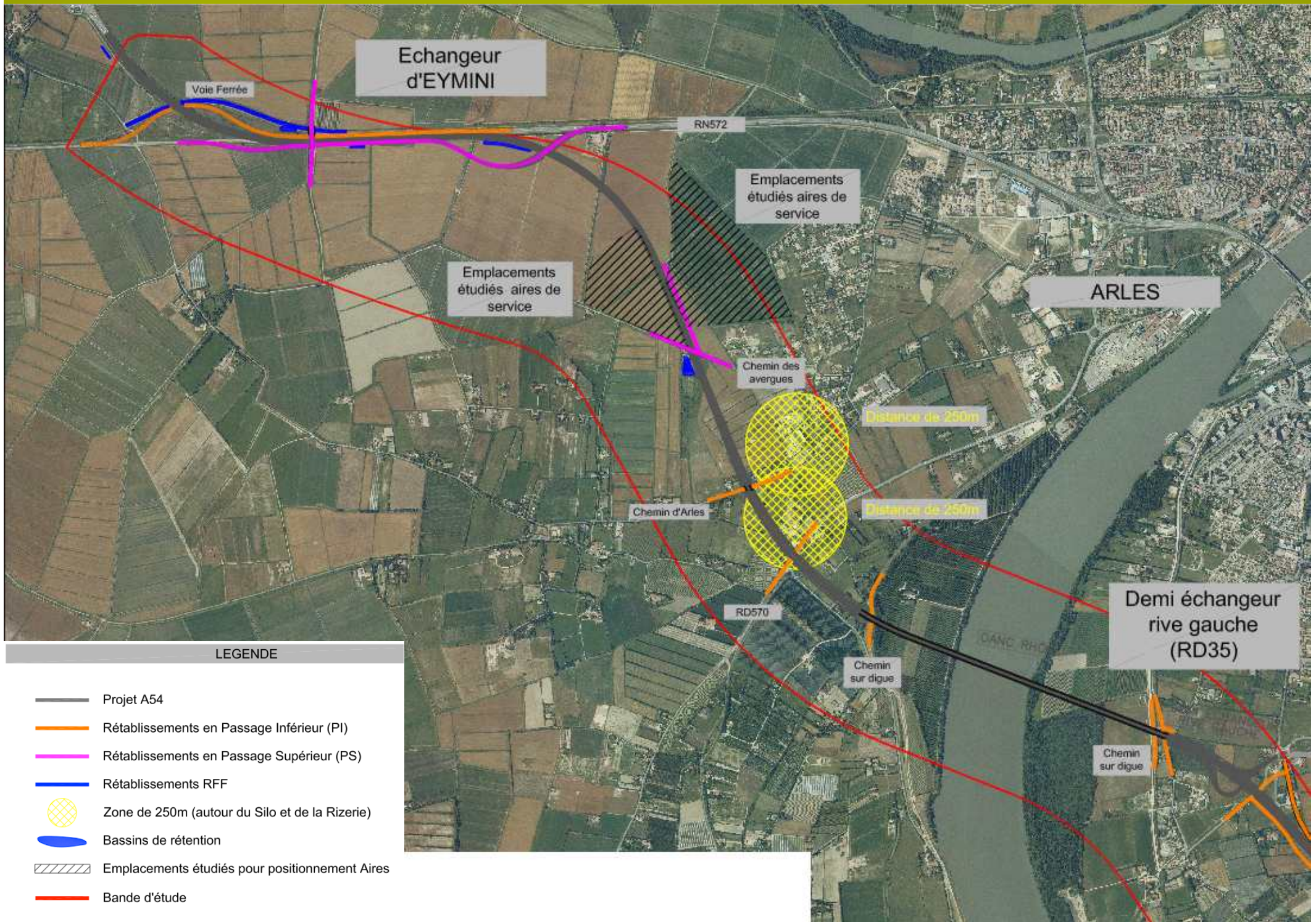
- **Filière intensive**
  - Performance économique,
  - Fort créateur d'emplois,
  - Répond à la demande des consommateurs
- **Débouchés locaux importants : marchés, tourisme**
- **Progression de la culture sous serre (en 2000)**
  - + 6% à Arles,
  - + 7% à St Martin de Crau en 2000
- **Réduction cultures légumières de plein champ (en 2000)**
  - - 59% à Arles,
  - - 35% à St Martin de Crau



# ECHANGES AVEC LES PARTICIPANTS

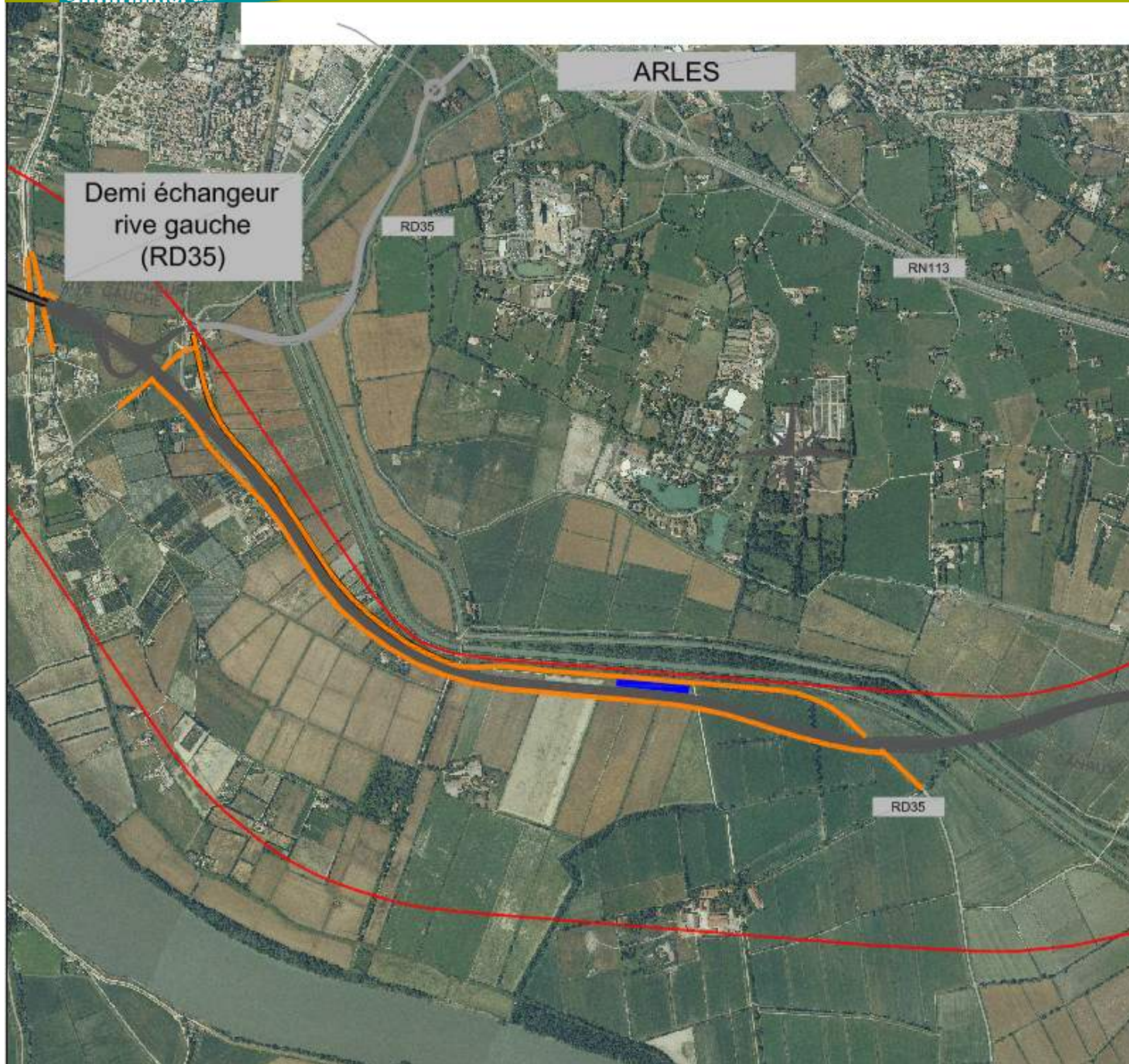
Remarques, attente, ...

Enjeux de la filière / projet de contournement



LEGENDE

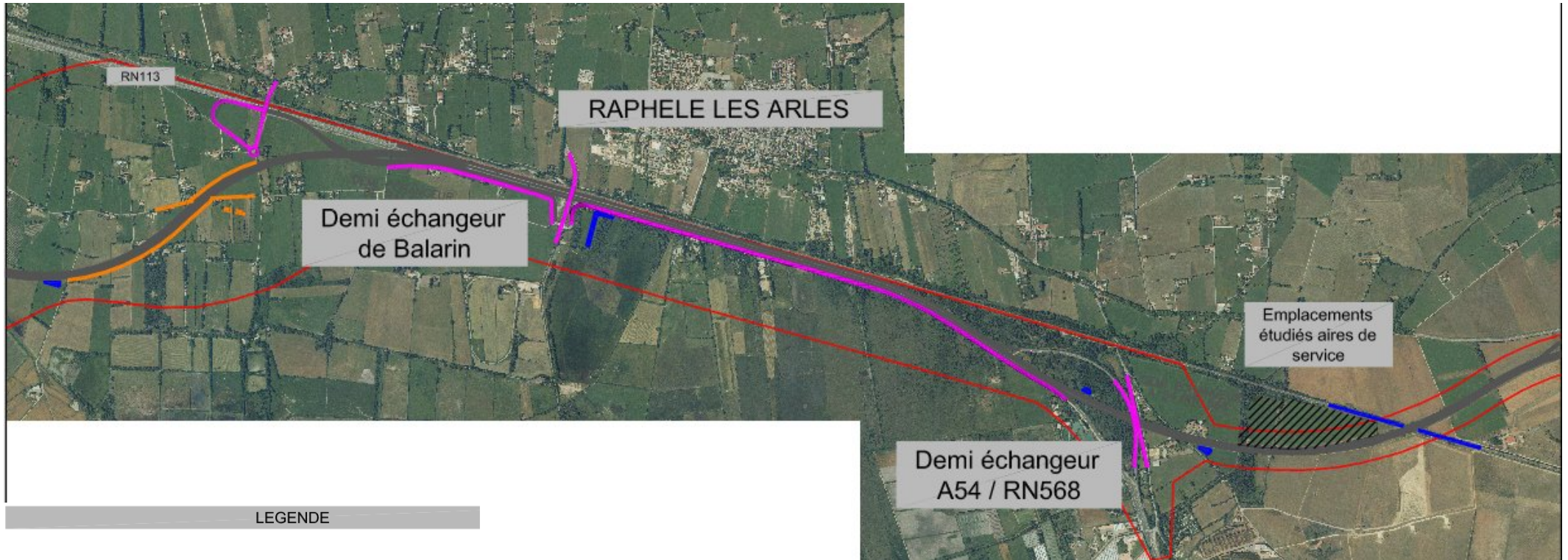
- Projet A54
- Rétablissements en Passage Inférieur (PI)
- Rétablissements en Passage Supérieur (PS)
- Rétablissements RFF
- Zone de 250m (autour du Silo et de la Rizerie)
- Bassins de rétention
- Emplacements étudiés pour positionnement Aires
- Bande d'étude



LEGENDE

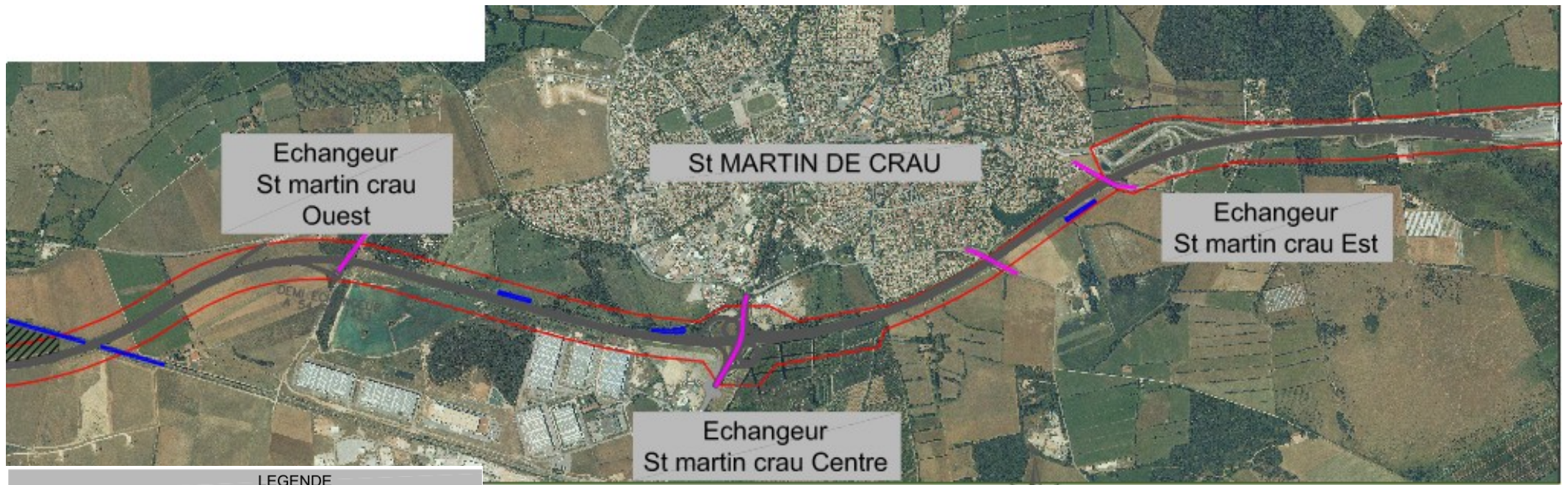
- Projet A54
- Rétablissements en Passage Inférieur (PI)
- Rétablissements en Passage Supérieur (PS)
- Rétablissements RFF
- ⊘ Zone de 250m (autour du Silo et de la Rizerie)
- Bassins de rétention
- ▨ Emplacements étudiés pour positionnement Aires
- Bande d'étude



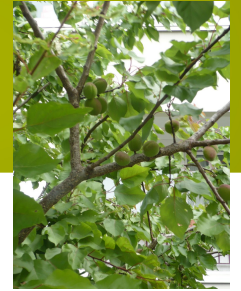
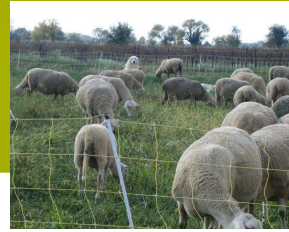


LEGENDE

- Projet A54
- Rétablissements en Passage Inférieur (PI)
- Rétablissements en Passage Supérieur (PS)
- Rétablissements RFF
- ⊘ Zone de 250m (autour du Silo et de la Rizerie)
- Bassins de rétention
- ▨ Emplacements étudiés pour positionnement Aires
- Bande d'étude



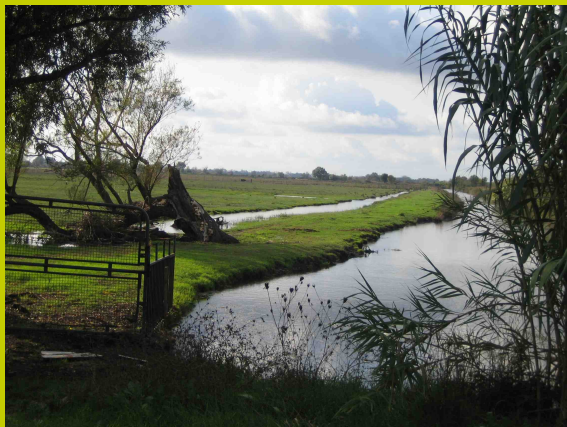
- Projet A54
- Rétablissements en Passage Inférieur (PI)
- Rétablissements en Passage Supérieur (PS)
- Rétablissements RFF
- ⊗ Zone de 250m (autour du Silo et de la Rizerie)
- Bassins de rétention
- ▨ Emplacements étudiés pour positionnement Aires
- Bande d'étude



**POUR LA SUITE ...**

- **Synthèse de la séance n°2**
  - Transmission pour validation aux participants
- **Séances n°3 (communes à l'ensemble des filières)**
  - Partage des enjeux des 4 séances n°2 par filière
  - Thématiques transversales : connaissance partagée
    - Foncier agricole
    - Usages des voiries
- **Séances n°4 (communes à l'ensemble des filières)**
  - Thématiques transversales : connaissance partagée
    - Ecoulements hydraulique et agricole
- **Séances en plus**
  - À ajuster au vue des prochaines séances de travail

# contournement autoroutier d'Arles



**Merci de votre participation**

**Arles – lundi 18 juin 9h00**

