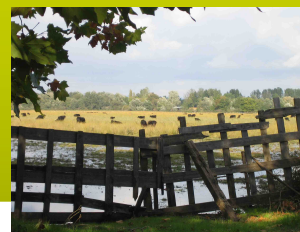
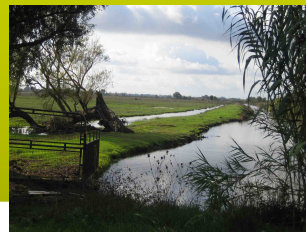




Groupe de travail « Agriculture »

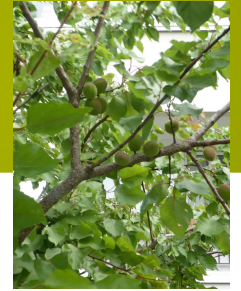
Séance n°2 – Filière « Elevage »



Arles – lundi 18 juin 15h45



- **Rappels**
 - **La démarche de travail**
 - **Composition du groupe de travail**
 - **Synthèse séance n°1**
 - **Déroulement séance n°2**
- **Connaissances partagées**
 - **Données générales**
 - **Filière « élevage »**
- **Point de vue des participants**
- **Enjeux identifiés par les participants**



RAPPELS

Démarche

Composition groupe de travail

Synthèse séance n° 1

Séance n°2

Objectifs de la démarche

- **Suite à la concertation publique réglementaire et à partir des investigations conduites au préalable**
 - Affiner et préciser les enjeux agricoles
 - Partager la connaissance la situation agricole générale Crau/Camargue
 - Partager les enjeux liés à l'activité agricole sur ce territoire
 - Identifier les incidences du projet de contournement sur les activités agricoles
 - Rechercher à
 - 1. Limiter/réduire ces impacts
 - 2. Compenser ces impacts
- Formuler des propositions appropriées à la situation et aux acteurs

Composition du groupe de travail « agriculture »

- Ville d' Arles
- Ville de Saint-Martin-de-Crau
- CA ACCM
- CCIT du Pays d' Arles
- DREAL PACA
- DDTM 13
- CG 13
- CR PACA
- CEN PACA
- PNR de Camargue
- Chambre d' Agriculture
- SAFER
- Comité Foin de Crau
- Syndicat mixte de Gestion des ASA
- Syndicat des riziculteurs
- Centre français du riz
- Syndicat des jeunes agriculteurs
- FDSEA
- Confédération paysanne
- MODEF
- SYMCRAU
- CIQ de la Roquette
- CIQ de Trinquetaille
- CIQ de Pont de Crau
- CIQ de Tête de Camargue
- Association des habitants du Plan du Bourg
- Association Sud Semestre Plan du Bourg
- CIV de Raphèle

- **Tête de Camargue**
 - Arboriculture certifiée, viticulture (AOC ou IGP)
 - Vigilance particulière
 - prise en charge des eaux de voirie
 - hydraulique, prise en compte du régime d'expansion des crues
 - Problématique Sud Céréales, Silo et rizerie

- **Plan du Bourg**
 - Culture de riz infantile et bio, arboriculture et maraîchage, viticulture
 - Cahier des charges IGP, nourriture infantile

- **Draille Marseillaise**
 - AOC Foin de Crau, élevage, nombreux canaux irrigation et assainissement
 - Anticipation de la diminution potentielle des surfaces agricoles productives
 - Réhabilitation de terres et parcelles dans le périmètre AOC
 - Recherche de nouvelles parcelles

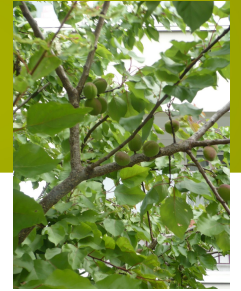
- **Saint-Martin-de-Crau**
 - Peu d'impacts a priori

Synthèse séance n°1 sur l'ensemble du territoire

- **Système d'irrigation et d'assainissement**
 - Prise en charge des droits d'eau par le futur concessionnaire
 - Ne pas réduire l'alimentation en eau de la nappe de la Crau (réemployer l'eau de préférence sur la Crau)
 - Pas de prélèvement dans la nappe pour le futur concessionnaire (réseaux de surface existants)
 - Anticiper les recalibrages et réaménagements ainsi que leur coût
- **Eau potable**
 - Économiser au maximum l'eau potable
 - Prise en compte et préservation des périmètres de protection des captages
- **Impacts du projet sur l'activité agricole**
 - Éviter, réduire et/ou compenser

- **Remarques**
- **Ajustements**

- **Un travail mené par filière**
 - Riziculture, céréales et maraîchages
 - Cultures permanentes : arboriculture, viticulture
 - Foin de Crau
 - **Elevage**
- **Appréhender et comprendre les enjeux et problématiques spécifiques à chaque filière**
- **Identifier les enjeux spécifiques sur le tracé (bande 300 m)**
- **Partager ces enjeux**



CONNAISSANCE PARTAGÉE

Connaissance partagée de la situation agricole Crau/Camargue

▪ Exploitations

- Sur les communes d' Arles et de St Martin de Crau
 - ≈ 423 exploitations
 - ≈ 57 000 ha sup. agricole
- A l' intérieur du fuseau d' étude
 - 60 exploitations
 - 25 % exploitation ≈ 5ha
 - 10% de + 100 ha
 - Superficie moyenne 130 ha
- Majorité de surface en propriété

▪ Type de culture

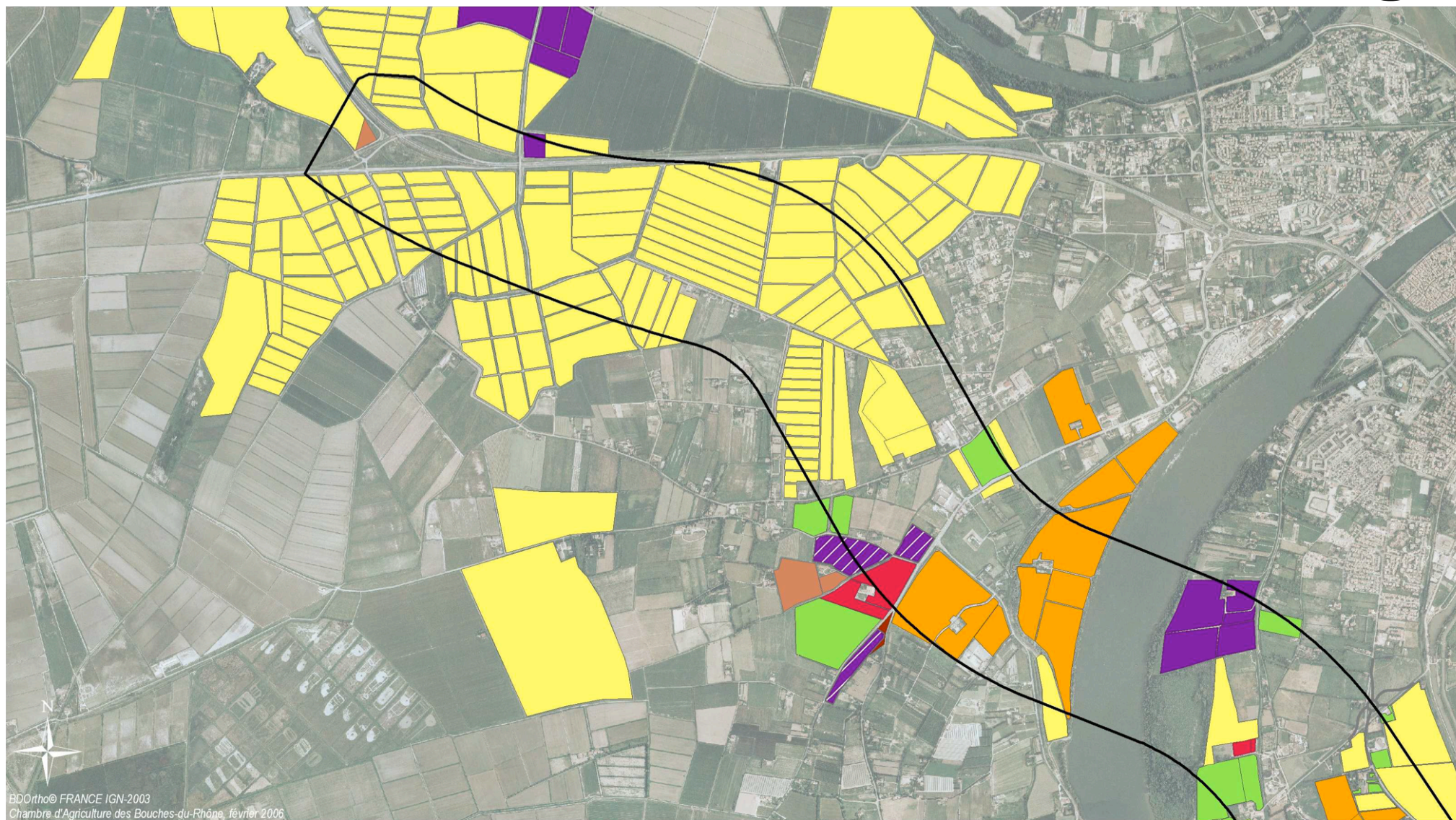
- 48% grandes cultures
- 31% foin de Crau
- 18% prairies
- 3,2 % vignes

▪ Démographique agricole

- Age moyen
 - exploitants : 41 ans
 - propriétaires fonciers : 56 ans
 - retraités agricoles : 74 ans
- Reprises
 - 73% assurées
 - 19% incertaines
 - 8% non reprises

Issu du Diagnostic agricole - Chambre d' Agriculture (2005)

Qualité et occupation des sols Secteur tête de Camargue



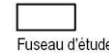
BDOrtho© FRANCE IGN-2003
Chambre d'Agriculture des Bouches-du-Rhône, février 2006

L'utilisation du sol

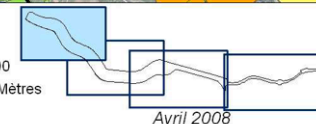
- | | | | |
|--------------------------------|----------|-------------------------|------------|
| Grandes cultures | Foin | Arboriculture fruitière | Apiculture |
| Parcours, pâturage et Coussoul | Jachères | Maraichage | |
| Prairies et Luzernes | Friches | Viticulture | |

Les valorisations

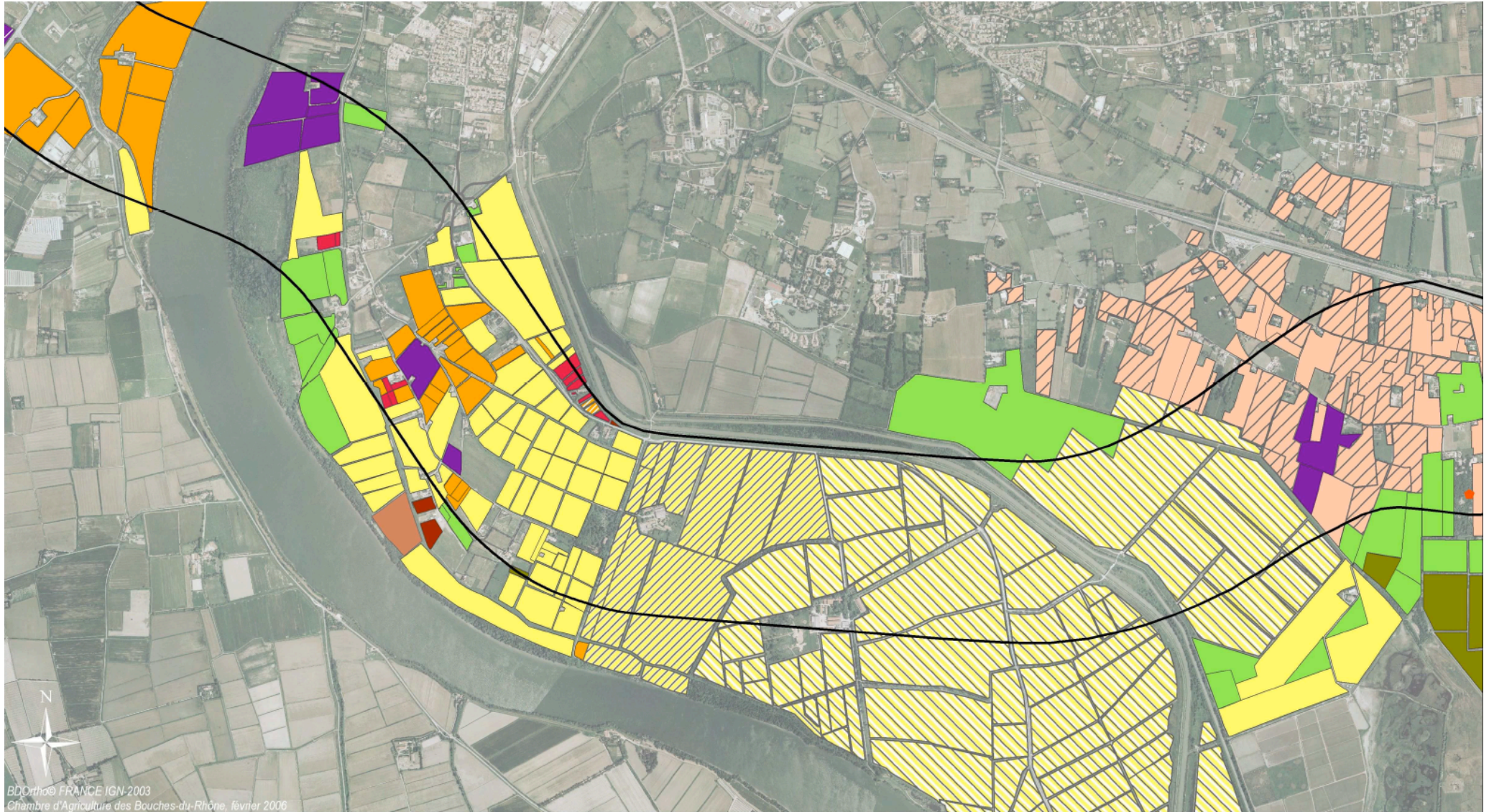
- | | |
|--|-----------------------------|
| Arboriculture fruitière, expérimentale | Grandes cultures, infantile |
| Foin de Crau, AOC | Viticulture, biologique |
| Grandes cultures, biologique | |



Fuseau d'étude
(Source : Décision Ministérielle,
février 2005, DDE 13)



Qualité et occupation des sols Secteur Plan du Bourg



BDOrtho® FRANCE IGN-2003
Chambre d'Agriculture des Bouches-du-Rhône, février 2006

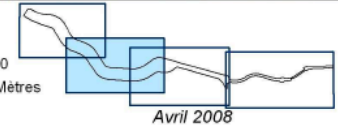
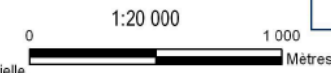
L'utilisation du sol

- | | | | |
|--------------------------------|----------|-------------------------|------------|
| Grandes cultures | Foin | Arboriculture fruitière | Apiculture |
| Parcours, pâturage et Coussoul | Jachères | Maraîchage | |
| Prairies et Luzernes | Friches | Viticulture | |

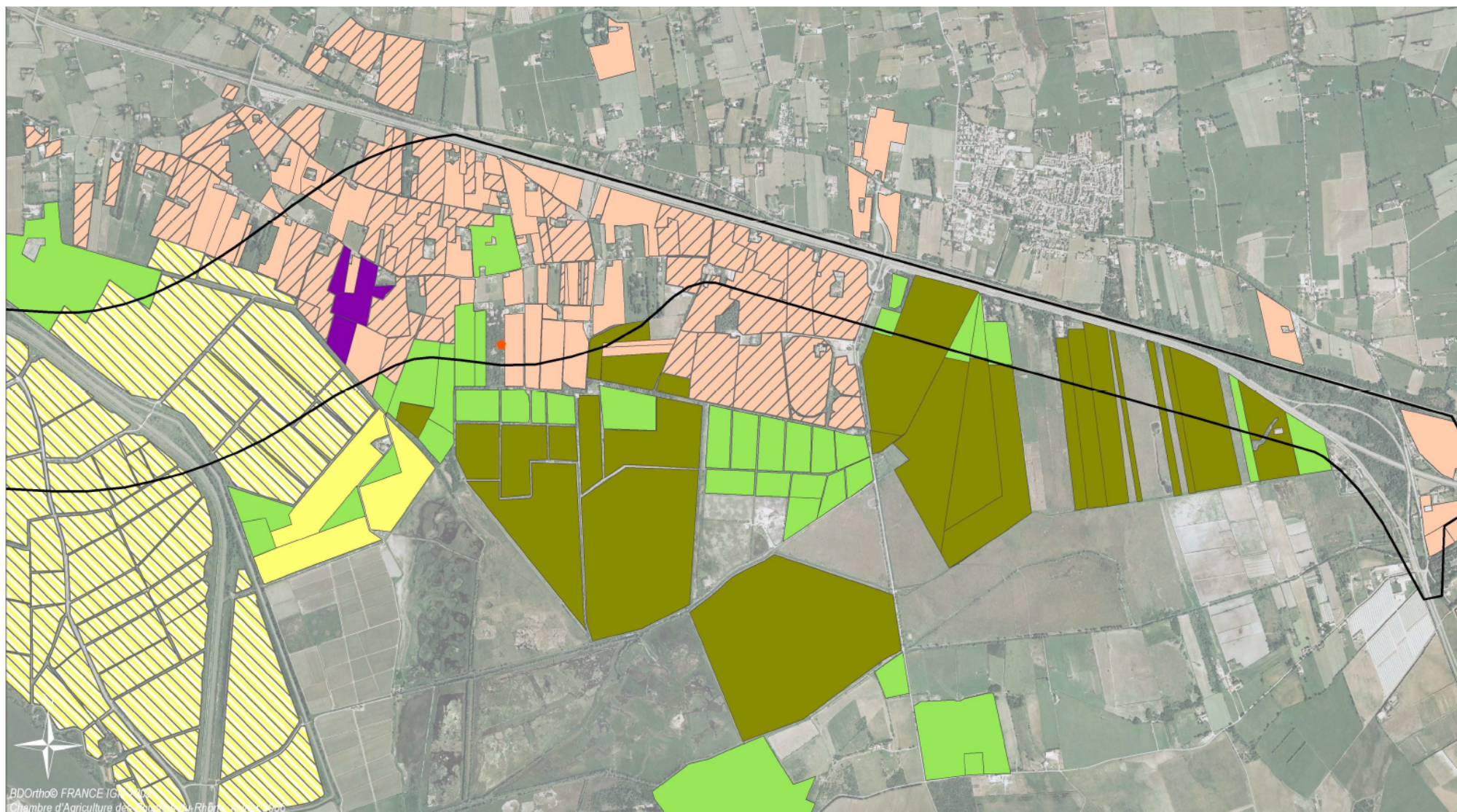
Les valorisations

- | | |
|--|-----------------------------|
| Arboriculture fruitière, expérimentale | Grandes cultures, infantile |
| Foin de Crau, AOC | Viticulture, biologique |
| Grandes cultures, biologique | |

Fuseau d'étude
(Source : Décision Ministérielle,
février 2005, DDE 13)



Qualité et occupation des sols Secteur Draille Marseillaise



BDOortho® FRANCE I.G. 2008
Chambre d'Agriculture des Bouches-du-Rhône, février 2008

L'utilisation du sol

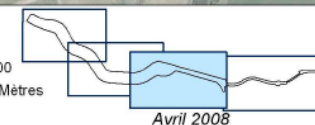
- | | | | |
|--------------------------------|----------|-------------------------|------------|
| Grandes cultures | Foin | Arboriculture fruitière | Apiculture |
| Parcours, pâturage et Coussoul | Jachères | Maraîchage | |
| Prairies et Luzernes | Fiches | Viticulture | |

Les valorisations

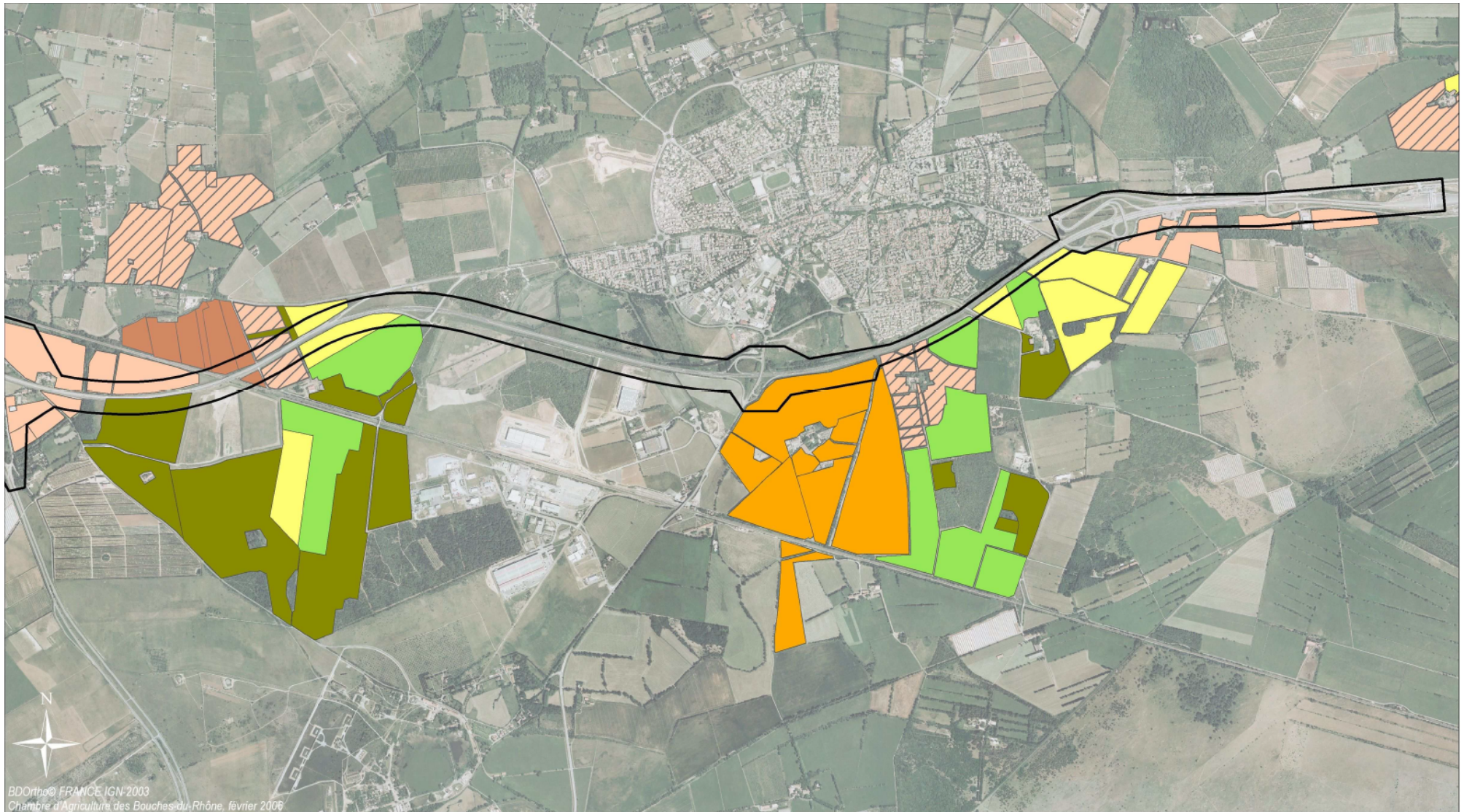
- | | |
|--|-----------------------------|
| Arboriculture fruitière, expérimentale | Grandes cultures, infantile |
| Foin de Crau, AOC | Viticulture, biologique |
| Grandes cultures, biologique | |

Fuseau d'étude
(Source : Décision Ministérielle,
février 2005, DDE 13)

0 1:20 000 1 000
Mètres



Qualité et occupation des sols Secteur Saint Martin



BDOrtho® FRANCE IGN 2003
Chambre d'Agriculture des Bouches-du-Rhône, février 2006

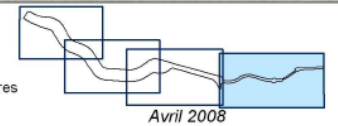
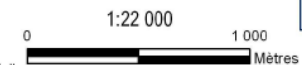
L'utilisation du sol

- Grandes cultures
- Parcours, pâturage et Coussoul
- Prairies et Luzernes
- Foin
- Jachères
- Fiches
- Arboriculture fruitière
- Maraîchage
- Viticulture
- Apiculture

Les valorisations

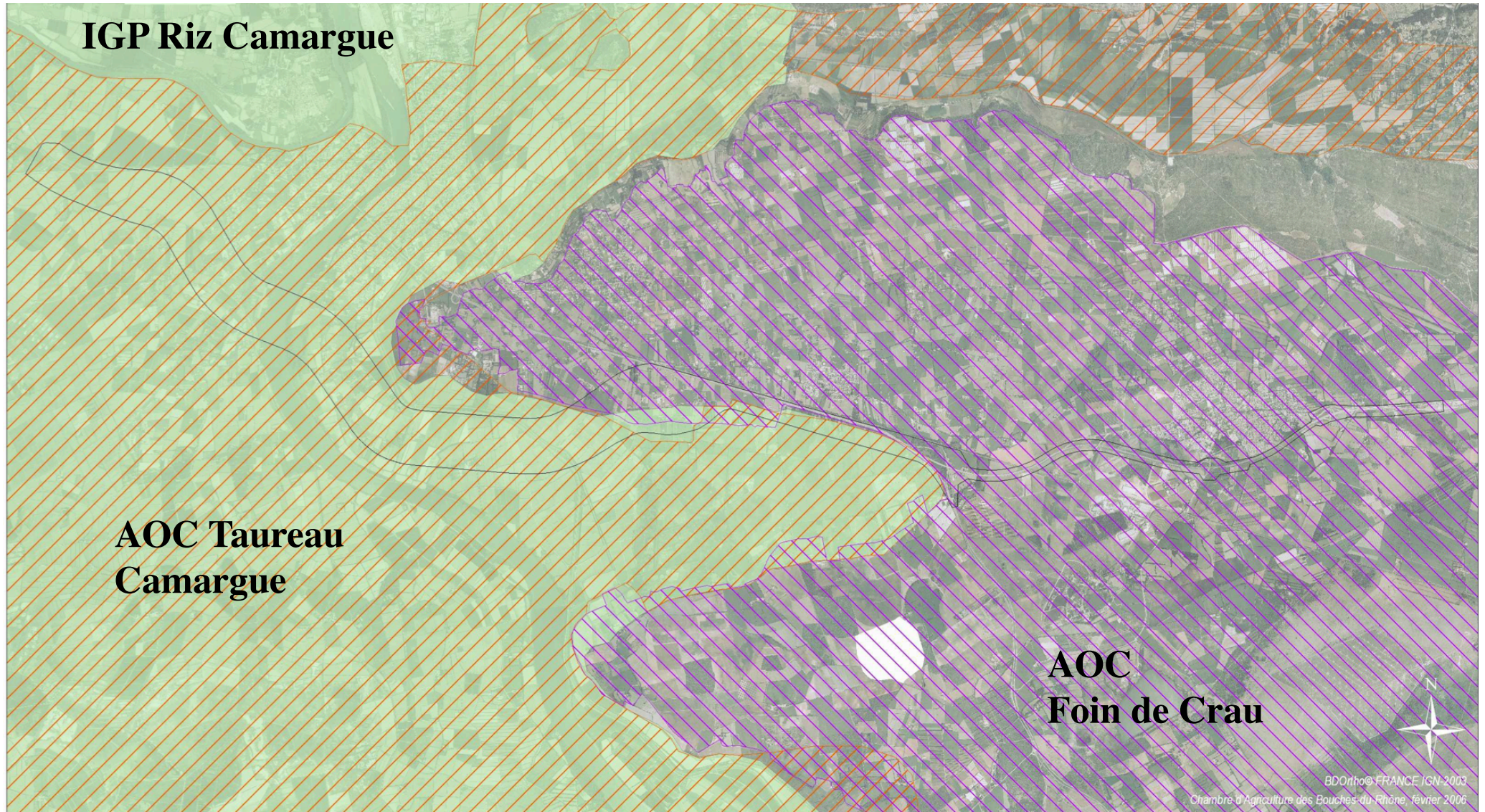
- Arboriculture fruitière, expérimentale
- Grandes cultures, infantile
- Foin de Crau, AOC
- Viticulture, biologique
- Grandes cultures, biologique

Fuseau d'étude
(Source : Décision Ministérielle, février 2005, DDE 13)



Avril 2008

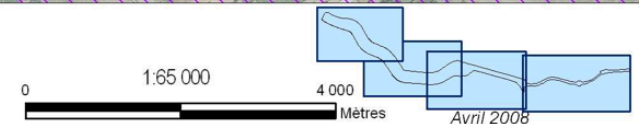
Agriculture labellisée : Appellation d'Origine Contrôlée



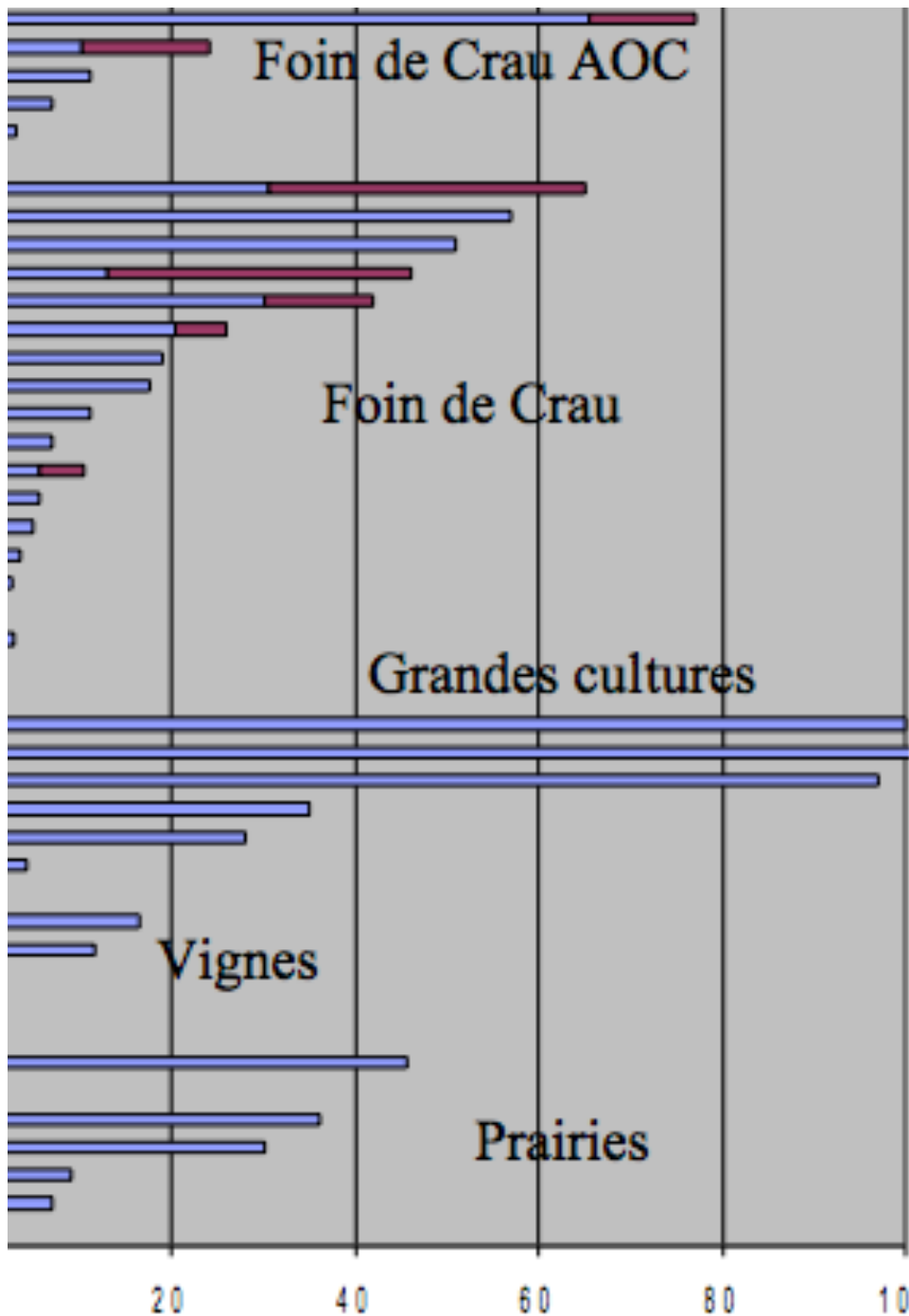
BDOirho®FRANCE IGN-2003
Chambre d'Agriculture des Bouches-du-Rhône, février 2006

 AOC foin de crau
 AOC taureau de Camargue (pâturages d'été)
 IGP riz de Camargue



 Fuseau d'étude
(Source : Décision Ministérielle, février 2005, DDE 13)



Statut des exploitations



- **La majorité des terres sont en propriété, peu de fermage (concentré sur le foin de Crau)**

 fermage
 propriété

Enjeux agricoles identifiés à l'échelle du territoire

Atouts

- Climat
- Géopédologie
- Système d'irrigation
- Réseau routier et autoroutier
- Positionnement géographique stratégique

Contraintes

- Mobilisation du foncier difficile pour toutes les filières
 - Prix élevé (achat ou location)
 - Peu de friches d'attentes
 - Concurrence des autres activités
- Valorisation des productions
 - Conjoncture nationale et internationale pour la plupart des filières

Outils

- Foncier
 - Documents d'urbanisme (ZAP, Périmètre d'Aménagement des Espaces Naturels)
 - Convention SAFER, EPFR
- Valorisation des produits
 - Démarches qualité
 - Circuits de commercialisation spécifiques

Elevage ovin

- **Filière extensive**
 - Grandes unités foncières
 - Rôle fondamental dans la préservation de l'éco-système
 - Activité séculaire et emblématique
- **160 éleveurs** herbassiers ou sédentaires (110 brebis cheptel) dans le département des Bouches-du-Rhône mais essentiellement sur la Crau
- Eté : Transhumance en alpage
- Automne/Hiver : Foin de Crau
- Printemps : Coussouls et friches
- **Contraintes à prendre en compte**
 - Surface nécessaire : 10 brebis/ha

Elevage bovin

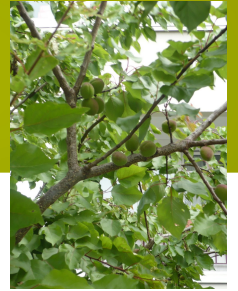
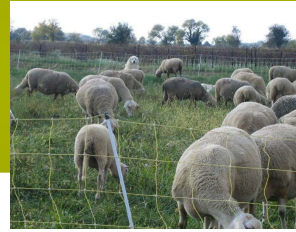
- **Taureau de Camargue : filière extensive**
 - Grandes unités foncières
 - Rôle dans la préservation de l'éco-système
 - Activité séculaire et emblématique
 - Bénéficie d'aides directes à la production
 - décroissance des aides
- **Deux activités**
 - Course camarguaise (majoritaire)
 - Taureau de combat (en développement)
- **Toujours lié à l'élevage équin**
- **≈ 100 manades sur Arles et St-Martin-de-Crau / 240 sur le département**
 - **1 manade** ≈ 80 têtes

Débouchés et perspectives *Ovin*

- **Bons résultats économiques**
- **Toutes les exploitations trouvent un repreneur**
- **Développement de la vente directe**
- **Menacé par la réduction du foncier pâturable**
 - 1950 : 40 000ha de coussouls
 - 2005 : 11 000ha de coussouls
 - Semis annuels remplacés par les céréales

Débouchés et perspectives *Bovin*

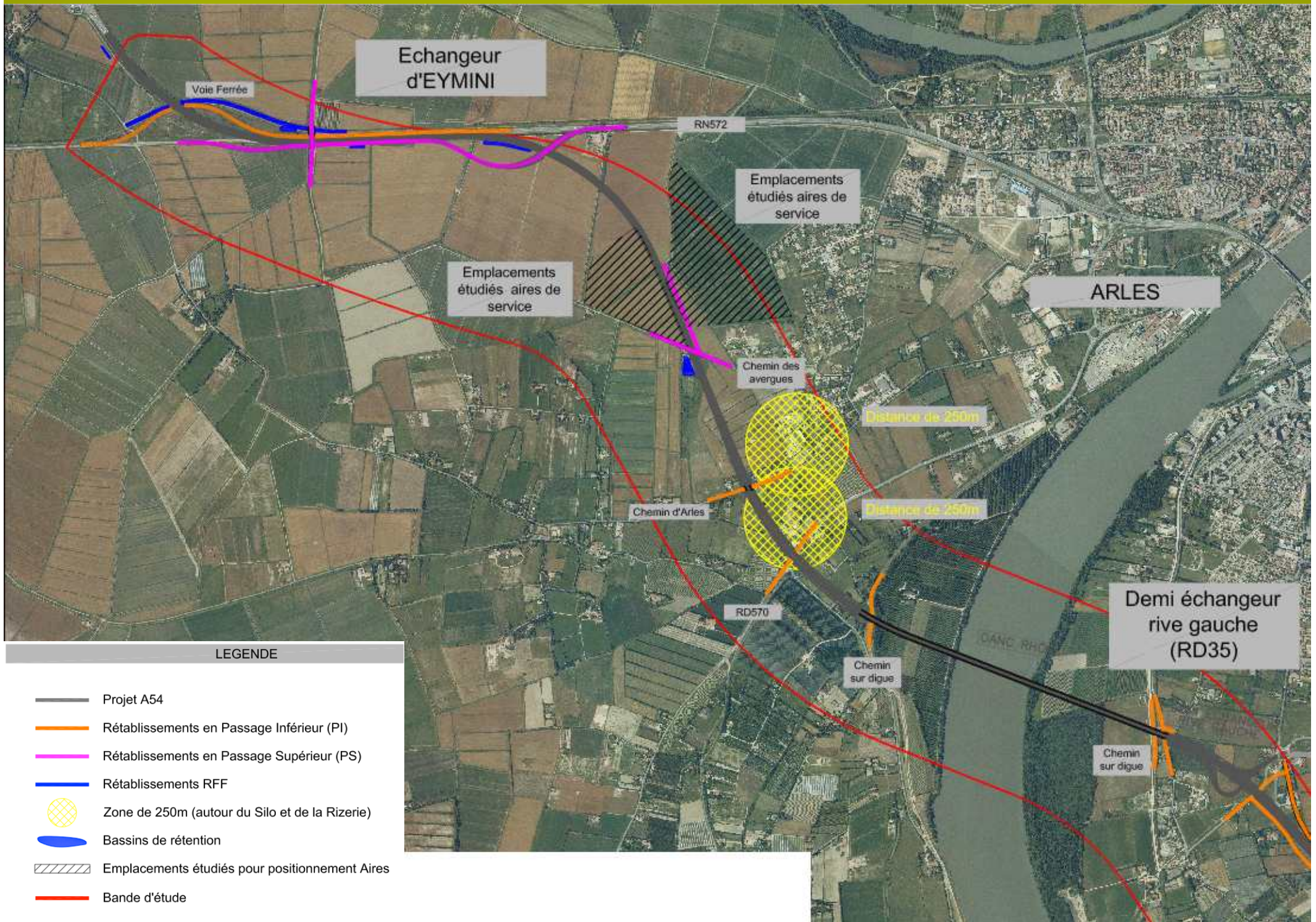
- **Spectacles**
 - Cocarde, novillade, ...
 - Potentiel d'accroissement des parts de marché
- **AOC Taureau de Camargue constitue un revenu complémentaire**
- **Bonnes perspectives**
 - Un des seuls départements avec un accroissement du cheptel



ECHANGES AVEC LES PARTICIPANTS

Remarques, attente, ...

Enjeux de la filière / projet de contournement



LEGENDE

- Projet A54
- Rétablissements en Passage Inférieur (PI)
- Rétablissements en Passage Supérieur (PS)
- Rétablissements RFF
- Zone de 250m (autour du Silo et de la Rizerie)
- Bassins de rétention
- Emplacements étudiés pour positionnement Aires
- Bande d'étude

ARLES

Demi échangeur
rive gauche
(RD35)

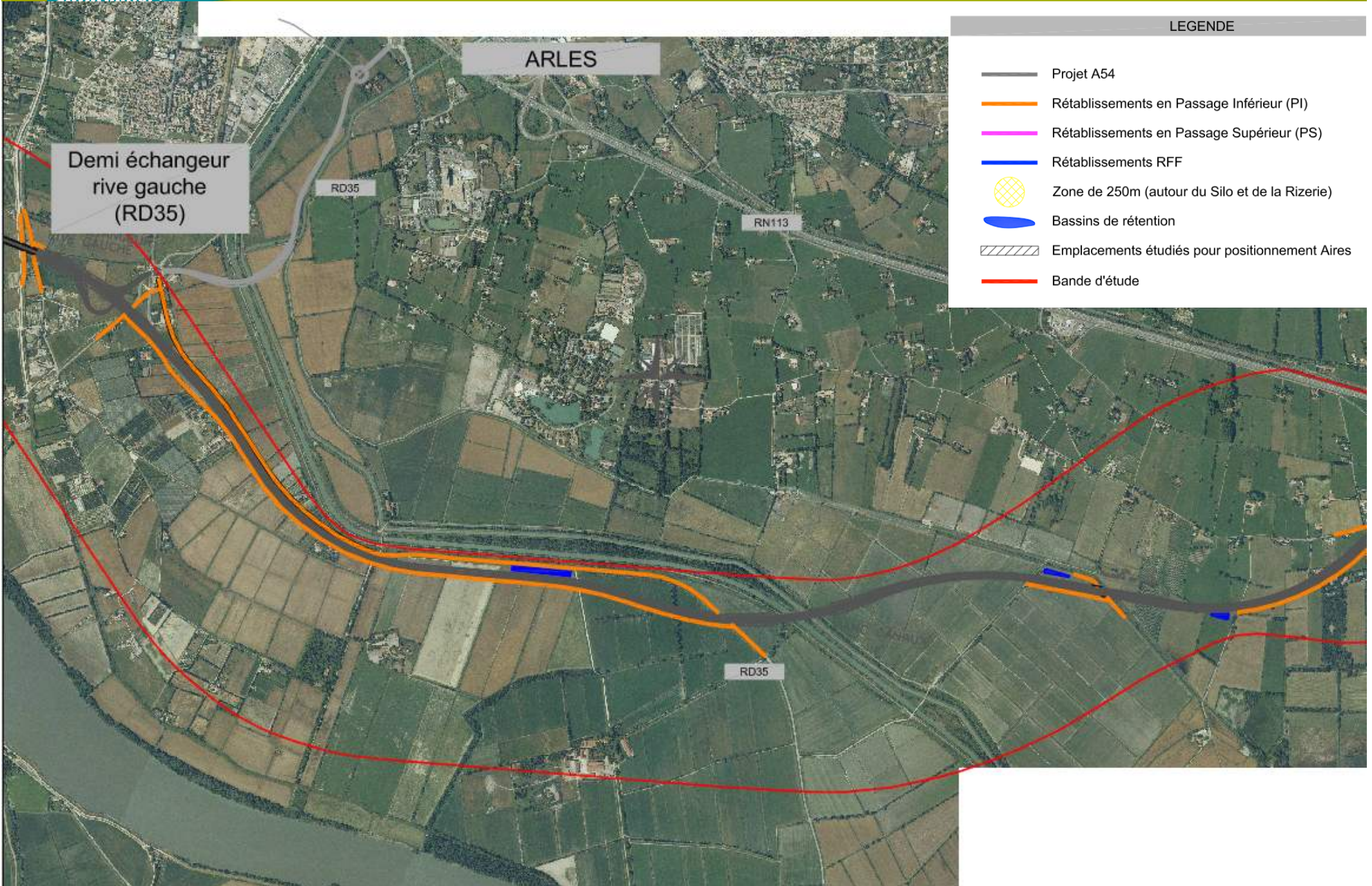
RD35

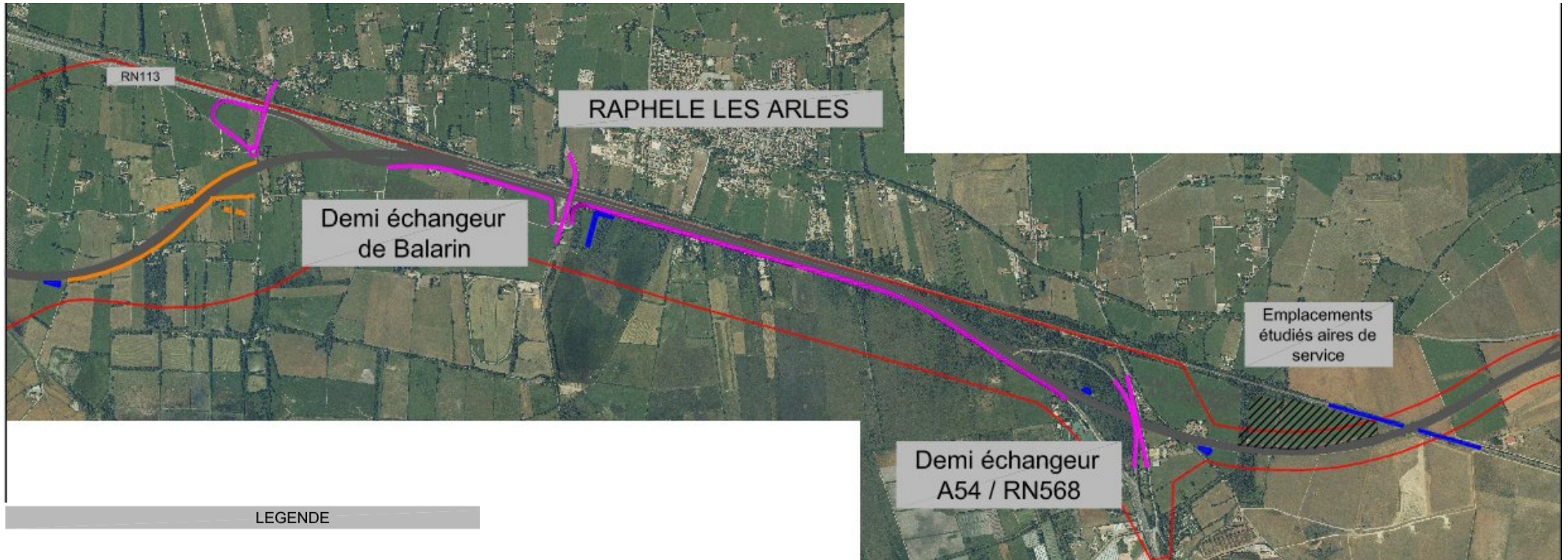
RN113

RD35

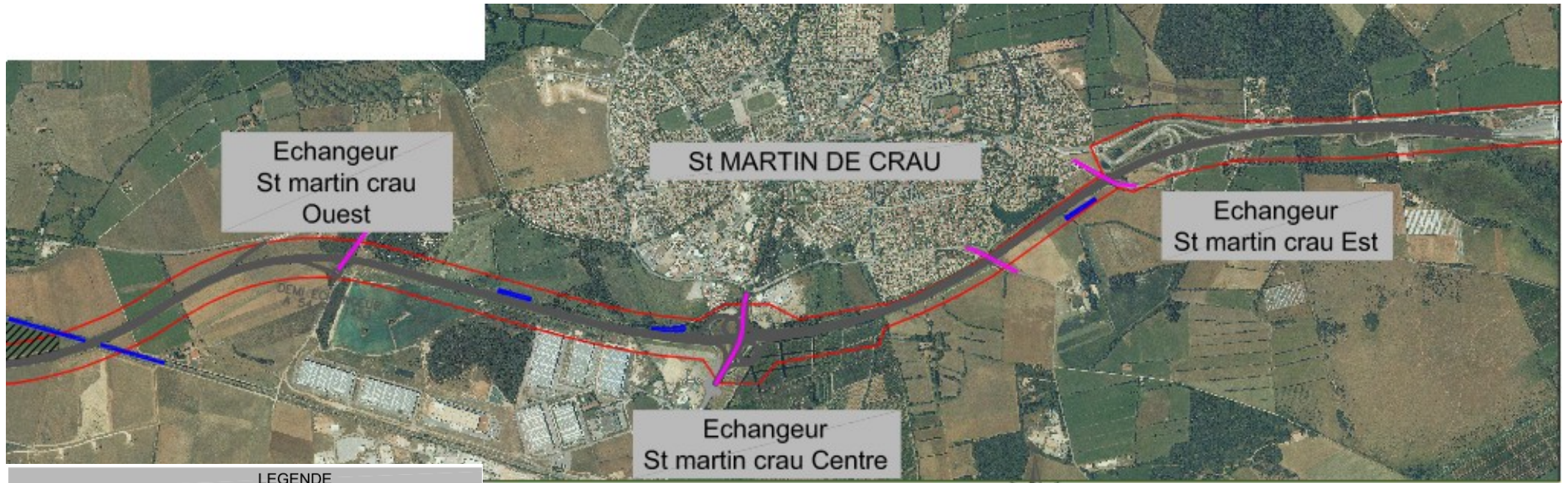
LEGENDE

- Projet A54
- Rétablissements en Passage Inférieur (PI)
- Rétablissements en Passage Supérieur (PS)
- Rétablissements RFF
- ⊘ Zone de 250m (autour du Silo et de la Rizerie)
- Bassins de rétention
- ▨ Emplacements étudiés pour positionnement Aires
- Bande d'étude

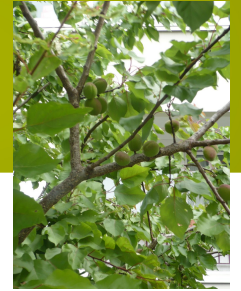
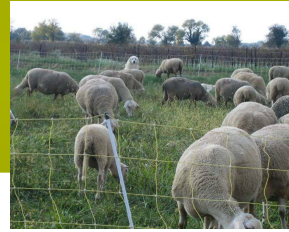




- Projet A54
- Rétablissements en Passage Inférieur (PI)
- Rétablissements en Passage Supérieur (PS)
- Rétablissements RFF
- ⊘ Zone de 250m (autour du Silo et de la Rizerie)
- Bassins de rétention
- ▨ Emplacements étudiés pour positionnement Aires
- Bande d'étude



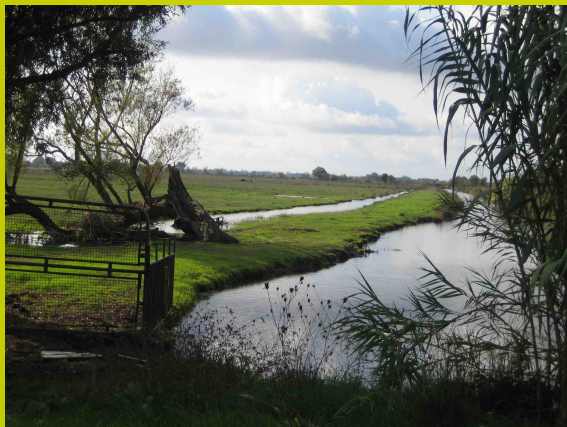
- Projet A54
- Rétablissements en Passage Inférieur (PI)
- Rétablissements en Passage Supérieur (PS)
- Rétablissements RFF
- ⊗ Zone de 250m (autour du Silo et de la Rizerie)
- Bassins de rétention
- ▨ Emplacements étudiés pour positionnement Aires
- Bande d'étude



POUR LA SUITE ...

- **Synthèse de la séance n°2**
 - Transmission pour validation aux participants
- **Séances n°3 (communes à l'ensemble des filières)**
 - Partage des enjeux des 4 séances n°2 par filière
 - Thématiques transversales : connaissance partagée
 - Foncier agricole
 - Usages des voiries
- **Séances n°4 (communes à l'ensemble des filières)**
 - Thématiques transversales : connaissance partagée
 - Ecoulements hydraulique et agricole
- **Séances en plus**
 - À ajuster au vue des prochaines séances de travail

contournement autoroutier d'Arles



Merci de votre participation

Arles – lundi 18 juin 15h45

