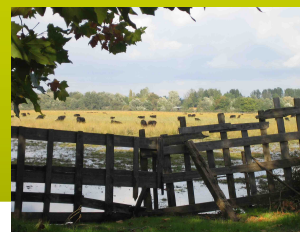
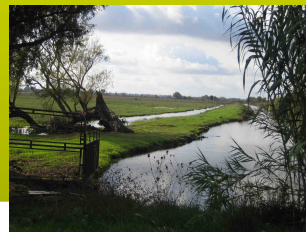




Groupe de travail « Agriculture »

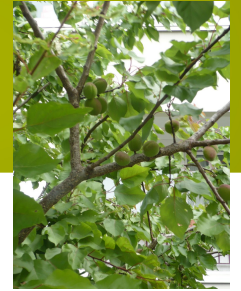
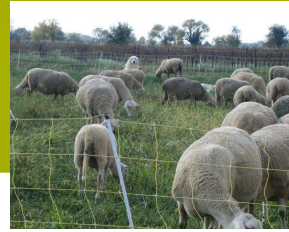
Séance n°2 – Filière « Cultures permanentes arboriculture, viticulture »



Arles – lundi 18 juin 10h45



- **Rappels**
 - **La démarche de travail**
 - **Composition du groupe de travail**
 - **Synthèse séance n°1**
 - **Déroulement séance n°2**
- **Connaissances partagées**
 - **Données générales**
 - **Filière « cultures permanentes : arboriculture et viticulture »**
- **Point de vue des participants**
- **Enjeux identifiés par les participants**



RAPPELS

Démarche

Composition groupe de travail

Synthèse séance n° 1

Séance n°2

Objectifs de la démarche

- **Suite à la concertation publique réglementaire et à partir des investigations conduites au préalable**
 - Affiner et préciser les enjeux agricoles
 - Partager la connaissance la situation agricole générale Crau/Camargue
 - Partager les enjeux liés à l'activité agricole sur ce territoire
 - Identifier les incidences du projet de contournement sur les activités agricoles
 - Rechercher à
 - 1. Limiter/réduire ces impacts
 - 2. Compenser ces impacts
- Formuler des propositions appropriées à la situation et aux acteurs

Composition du groupe de travail « agriculture »

- Ville d' Arles
- Ville de Saint-Martin-de-Crau
- CA ACCM
- CCIT du Pays d' Arles
- DREAL PACA
- DDTM 13
- CG 13
- CR PACA
- CEN PACA
- PNR de Camargue
- Chambre d' Agriculture
- SAFER
- Comité Foin de Crau
- Syndicat mixte de Gestion des ASA
- Syndicat des riziculteurs
- Centre français du riz
- Syndicat des jeunes agriculteurs
- FDSEA
- Confédération paysanne
- MODEF
- SYMCRAU
- CIQ de la Roquette
- CIQ de Trinquetaille
- CIQ de Pont de Crau
- CIQ de Tête de Camargue
- Association des habitants du Plan du Bourg
- Association Sud Semestre Plan du Bourg
- CIV de Raphèle

- **Tête de Camargue**
 - Arboriculture certifiée, viticulture (AOC ou IGP)
 - Vigilance particulière
 - prise en charge des eaux de voirie
 - hydraulique, prise en compte du régime d'expansion des crues
 - Problématique Sud Céréales, Silo et rizerie

- **Plan du Bourg**
 - Culture de riz infantile et bio, arboriculture et maraîchage, viticulture
 - Cahier des charges IGP, nourriture infantile

- **Draille Marseillaise**
 - AOC Foin de Crau, élevage, nombreux canaux irrigation et assainissement
 - Anticipation de la diminution potentielle des surfaces agricoles productives
 - Réhabilitation de terres et parcelles dans le périmètre AOC
 - Recherche de nouvelles parcelles

- **Saint-Martin-de-Crau**
 - Peu d'impacts a priori

Synthèse séance n°1 sur l'ensemble du territoire

▪ **Systeme d'irrigation et d'assainissement**

- Prise en charge des droits d'eau par le futur concessionnaire
- Ne pas réduire l'alimentation en eau de la nappe de la Crau (réemployer l'eau de préférence sur la Crau)
- Pas de prélèvement dans la nappe pour le futur concessionnaire (réseaux de surface existants)
- Anticiper les recalibrages et réaménagements ainsi que leur coût

▪ **Eau potable**

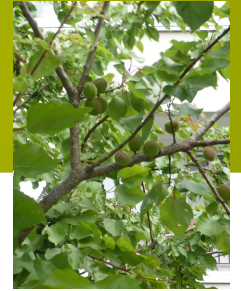
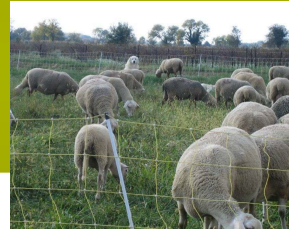
- Économiser au maximum l'eau potable
- Prise en compte et préservation des périmètres de protection des captages

▪ **Impacts du projet sur l'activité agricole**

- Éviter, réduire et/ou compenser

- **Remarques**
- **Ajustements**

- **Un travail mené par filière**
 - Riziculture, céréales et maraîchages
 - **Cultures permanentes : arboriculture, viticulture**
 - Foin de Crau
 - Elevage
- **Appréhender et comprendre les enjeux et problématiques spécifiques à chaque filière**
- **Identifier les enjeux spécifiques sur le tracé (bande 300 m)**
- **Partager ces enjeux**



CONNAISSANCE PARTAGÉE

Connaissance partagée de la situation agricole Crau/Camargue

▪ Exploitations

- Sur les communes d' Arles et de St Martin de Crau
 - ≈ 423 exploitations
 - ≈ 57 000 ha sup. agricole
- A l' intérieur du fuseau d' étude
 - 60 exploitations
 - 25 % exploitation ≈ 5ha
 - 10% de + 100 ha
 - Superficie moyenne 130 ha
- Majorité de surface en propriété

▪ Type de culture

- 48% grandes cultures
- 31% foin de Crau
- 18% prairies
- 3,2 % vignes

▪ Démographique agricole

- Age moyen
 - exploitants : 41 ans
 - propriétaires fonciers : 56 ans
 - retraités agricoles : 74 ans
- Reprises
 - 73% assurées
 - 19% incertaines
 - 8% non reprises

Issu du Diagnostic agricole - Chambre d' Agriculture (2005)

Qualité et occupation des sols Secteur tête de Camargue



BDOrtho© FRANCE IGN-2003
Chambre d'Agriculture des Bouches-du-Rhône, février 2006

L'utilisation du sol

- | | | | | |
|---------------------------------|----------|-------------------------|------------|------------|
| Grandes cultures | Foin | Arboriculture fruitière | Maraîchage | Apiculture |
| Parcouris, pâturage et Coussoul | Jachères | Viticulture, biologique | | |
| Prairies et Luzernes | Friches | | | |

Les valorisations

- | | |
|--|-----------------------------|
| Arboriculture fruitière, expérimentale | Grandes cultures, infantile |
| Foin de Crau, AOC | |
| Grandes cultures, biologique | |



Fuseau d'étude
(Source : Décision Ministérielle,
février 2005, DDE 13)

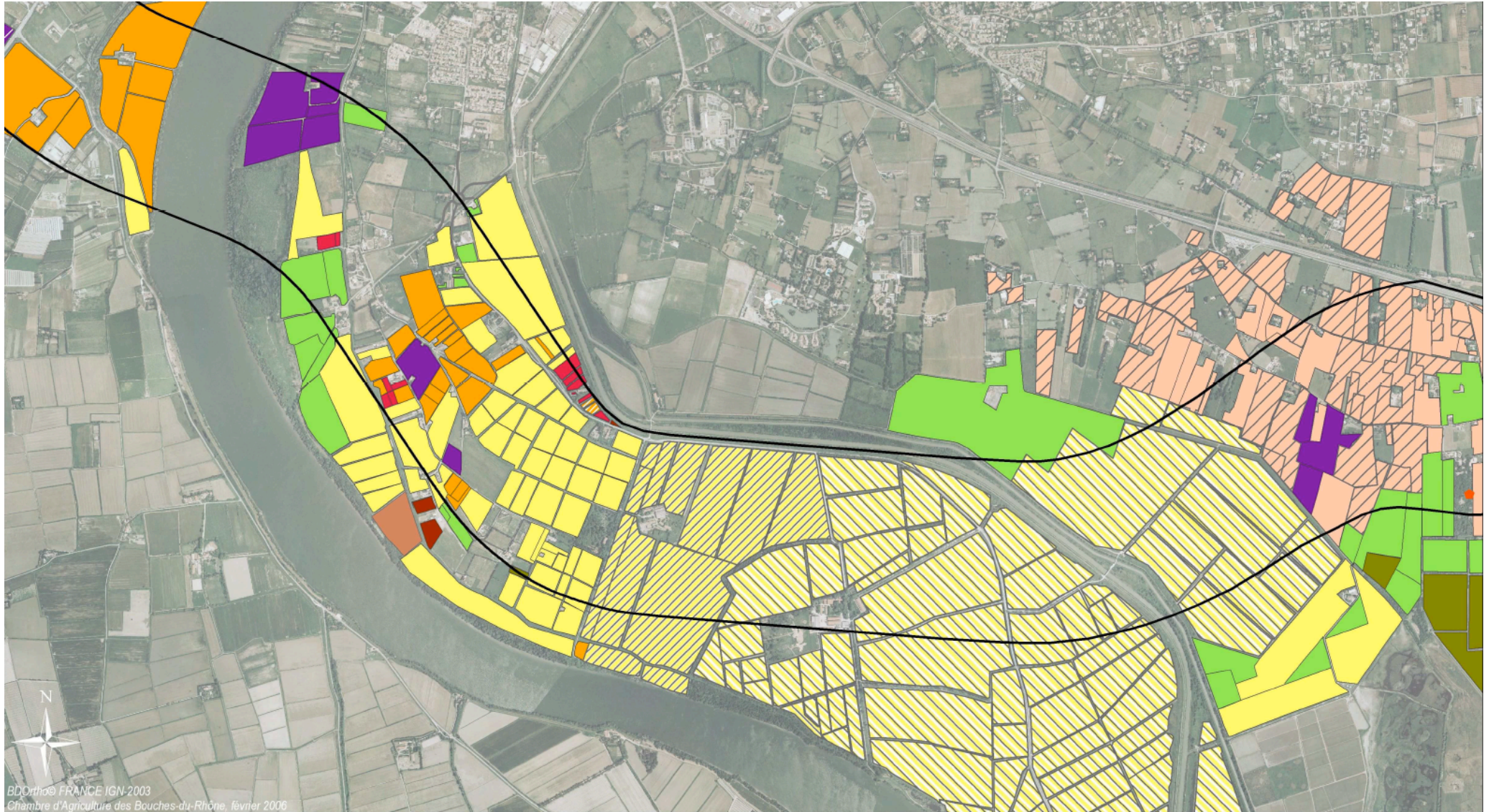
0 1:20 000 1 000

Mètres



Avril 2008

Qualité et occupation des sols Secteur Plan du Bourg



BDOrtho® FRANCE IGN-2003
Chambre d'Agriculture des Bouches-du-Rhône, février 2006

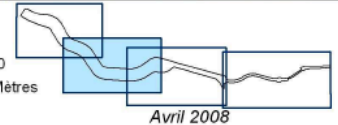
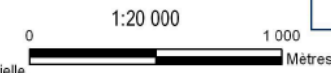
L'utilisation du sol

- | | | | |
|--------------------------------|----------|-------------------------|------------|
| Grandes cultures | Foin | Arboriculture fruitière | Apiculture |
| Parcours, pâturage et Coussoul | Jachères | Maraîchage | |
| Prairies et Luzernes | Friches | Viticulture | |

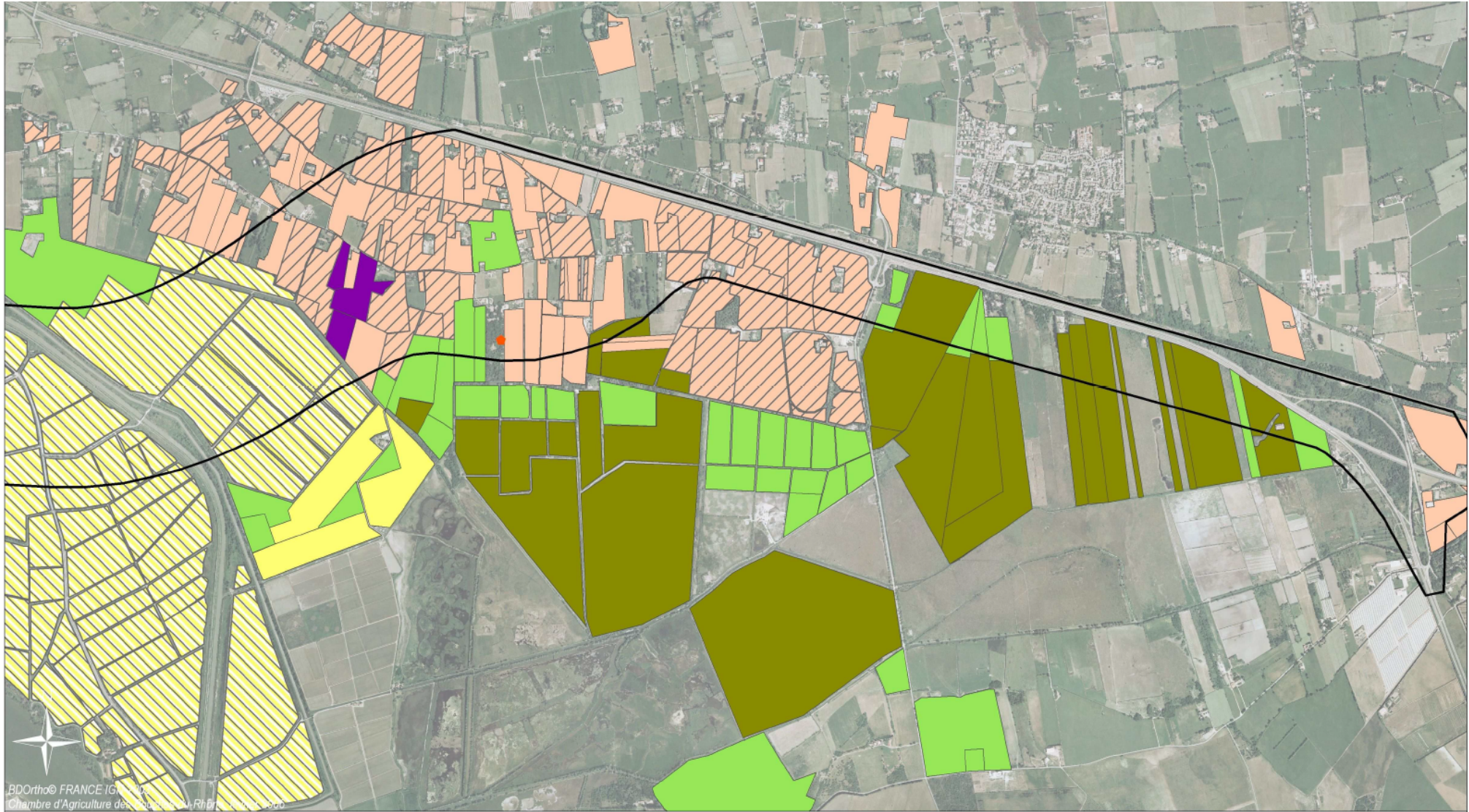
Les valorisations

- | | |
|--|-----------------------------|
| Arboriculture fruitière, expérimentale | Grandes cultures, infantile |
| Foin de Crau, AOC | Viticulture, biologique |
| Grandes cultures, biologique | |

Fuseau d'étude
(Source : Décision Ministérielle,
février 2005, DDE 13)



Qualité et occupation des sols Secteur Draille Marseillaise



BDOortho© FRANCE IGA
Chambre d'Agriculture des Bouches-du-Rhône, février 2008

L'utilisation du sol

Grandes cultures	Foin	Arboriculture fruitière	Apiculture
Parcours, pâturage et Coussoul	Jachères	Maraîchage	
Prairies et Luzernes	Fiches	Viticulture	

Les valorisations

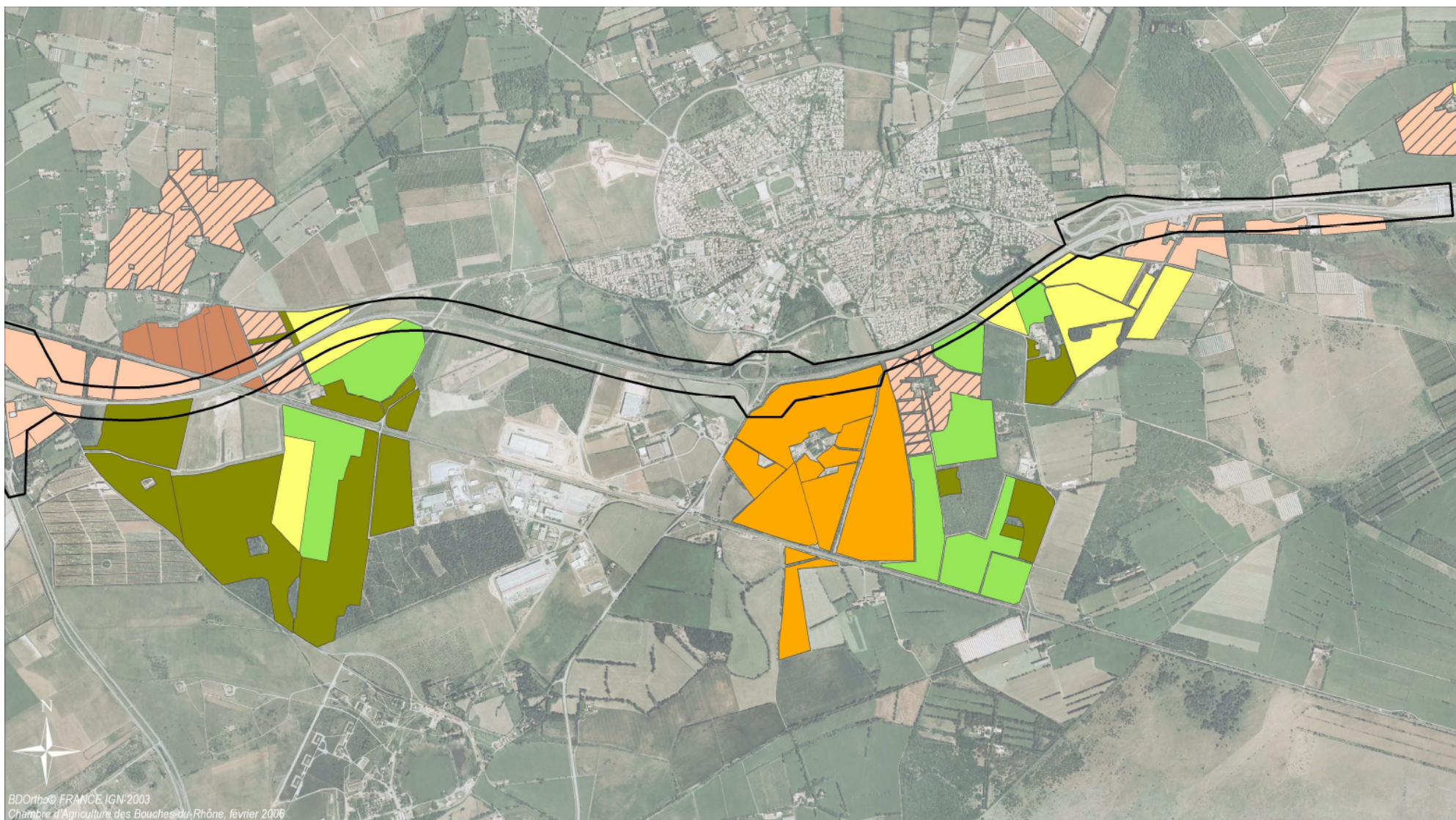
Arboriculture fruitière, expérimentale	Grandes cultures, infantile
Foin de Crau, AOC	Viticulture, biologique
Grandes cultures, biologique	

Fuseau d'étude
(Source : Décision Ministérielle, février 2005, DDE 13)

0 1:20 000 1 000
Mètres

Avril 2008

Qualité et occupation des sols Secteur Saint Martin



L'utilisation du sol

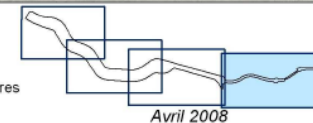
- | | | | |
|--------------------------------|----------|-------------------------|------------|
| Grandes cultures | Foin | Arboriculture fruitière | Apiculture |
| Parcours, pâturage et Coussoul | Jachères | Maraîchage | |
| Prairies et Luzernes | Fiches | Viticulture | |

Les valorisations

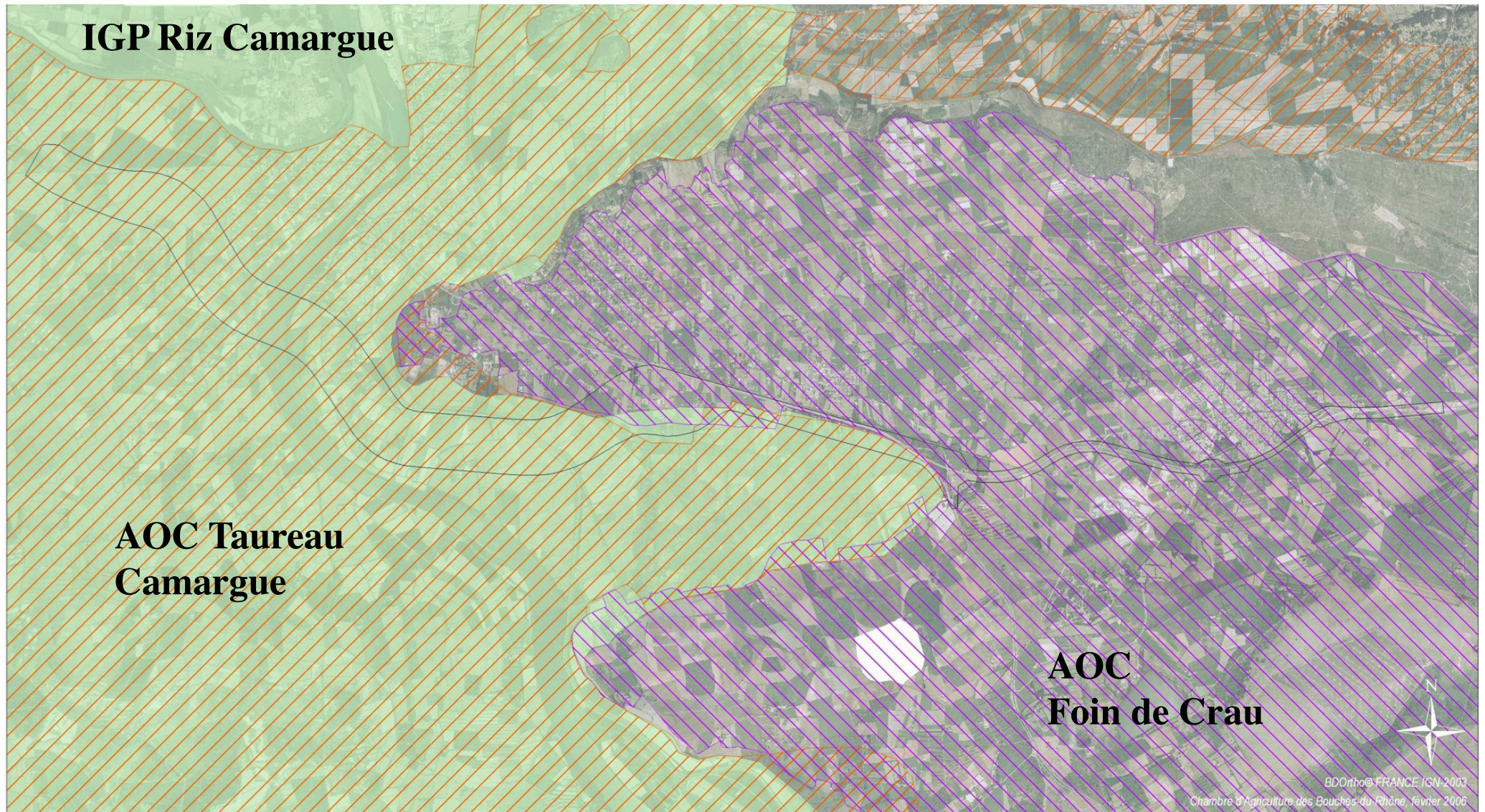
- | | |
|--|-----------------------------|
| Arboriculture fruitière, expérimentale | Grandes cultures, infantile |
| Foin de Crau, AOC | Viticulture, biologique |
| Grandes cultures, biologique | |

Fuseau d'étude
(Source : Décision Ministérielle,
février 2005, DDE 13)

0 1:22 000 1 000
Mètres



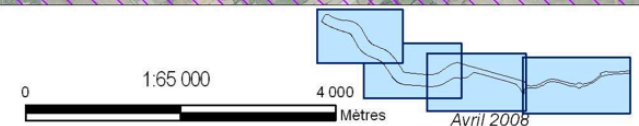
Agriculture labellisée : Appellation d'Origine Contrôlée



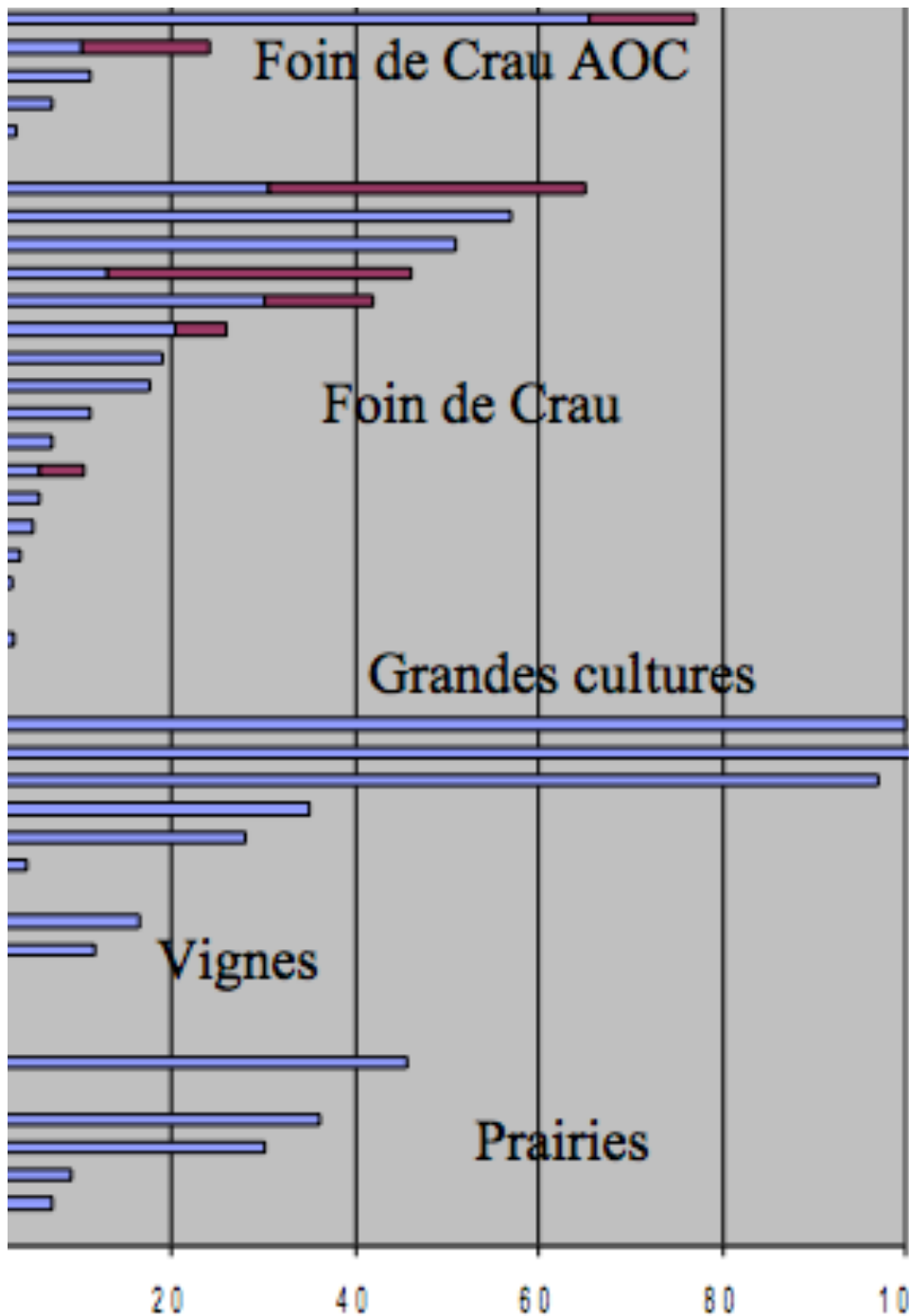
BDOirho®FRANCE IGN-2003
Chambre d'Agriculture des Bouches-du-Rhône, février 2006

 AOC foin de crau
 IGP riz de Camargue
 AOC taureau de Camargue (pâturages d'été)

 Fuseau d'étude
(Source : Décision Ministérielle, février 2005, DDE 13)



Statut des exploitations



- **La majorité des terres sont en propriété, peu de fermage (concentré sur le foin de Crau)**

■ fermage
■ propriété

Enjeux agricoles identifiés à l'échelle du territoire

Atouts

- Climat
- Géopédologie
- Système d'irrigation
- Réseau routier et autoroutier
- Positionnement géographique stratégique

Contraintes

- Mobilisation du foncier difficile pour toutes les filières
 - Prix élevé (achat ou location)
 - Peu de friches d'attentes
 - Concurrence des autres activités
- Valorisation des productions
 - Conjoncture nationale et internationale pour la plupart des filières

Outils

- Foncier
 - Documents d'urbanisme (ZAP, Périmètre d'Aménagement des Espaces Naturels)
 - Convention SAFER, EPFR
- Valorisation des produits
 - Démarches qualité
 - Circuits de commercialisation spécifiques

▪ Filière intensive

- Basée sur la performance économique
- Fort créateur d'emplois
- Soumise aux marchés spéculatifs
- Répond à la demande des consommateurs
 - Qualité, sanitaire, aspect, etc.

▪ A l'échelle du département

- 13 197ha
- 1 260 exploitations soit 1/3
- Premier producteur de poires en France
- Un des premiers producteurs de pommes
- 2ème producteur de fruits après le Vaucluse

▪ En Crau : arboriculture de fruits à noyaux

▪ Contraintes à prendre en compte

- Investissement conséquent pour la plantation d'un verger (20 000€/ha)
- Morcellement des parcelles très pénalisant pour l'organisation de l'entreprise et les coûts de production

- **Viticulture du Pays d' Arles marginale**
- **1 100 ha qui produise 70 000hl/an**
- **Bonne valorisation**
- **Positionnement commercial correct**
- **Contraintes à prendre en compte**
 - Sensibilité de la vigne aux effets d' ombre portée des ouvrages
 - Filière règlementée par des droits de plantation

Débouchés et perspectives

- **Evolution différentes sur les 2 communes**
 - Réduction des vergers arlésiens (pommiers et poiriers) : -7%
 - +314% sur St Martin de Crau : plantations massives de pêchers et d'abricotiers en Crau (3 360ha en 2000)

- **Progression de l'oléiculture**
 - + 144% à Arles (166ha en 2000)
 - + 158% à St Martin de Crau (222ha en 2000)

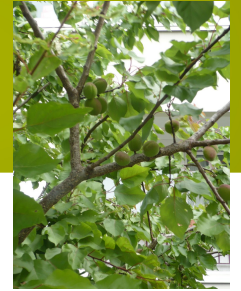
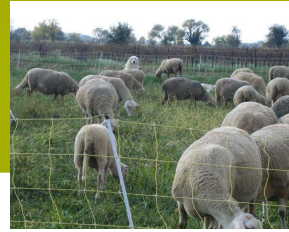
- **Bonne valorisation des poires vendues pour la transformation**

- **Démarches de qualité sur la pomme**

- **Diversification de la filière vers l'oléiculture intensive**

Débouchés et perspectives

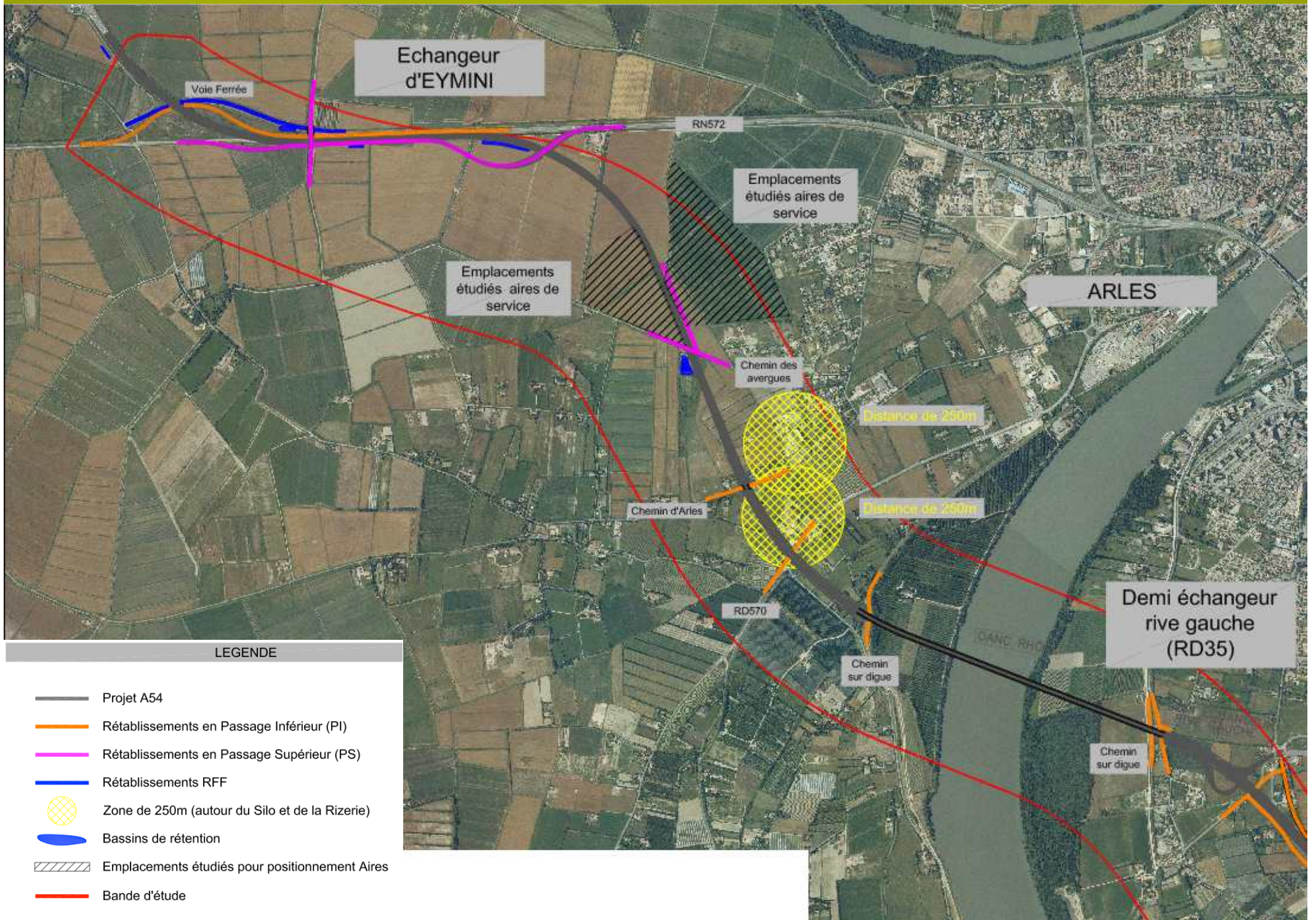
- - **14% des surfaces en vigne sur les 2 communes (comme le reste du département)**
- **Le vin de Pays produit à Arles est essentiellement vendu localement**
 - Restaurateurs, détaillants
- **Santé financière convenable**
 - Pas de lisibilité à long terme sur l'avenir de la filière
 - Concurrence des vins étrangers
 - Diminution de la consommation par personne



ECHANGES AVEC LES PARTICIPANTS

Remarques, attente, ...

Enjeux de la filière / projet de contournement



LEGENDE

- Projet A54
- Rétablissements en Passage Inférieur (PI)
- Rétablissements en Passage Supérieur (PS)
- Rétablissements RFF
- Zone de 250m (autour du Silo et de la Rizerie)
- Bassins de rétention
- Emplacements étudiés pour positionnement Aires
- Bande d'étude

ARLES

Demi échangeur
rive gauche
(RD35)

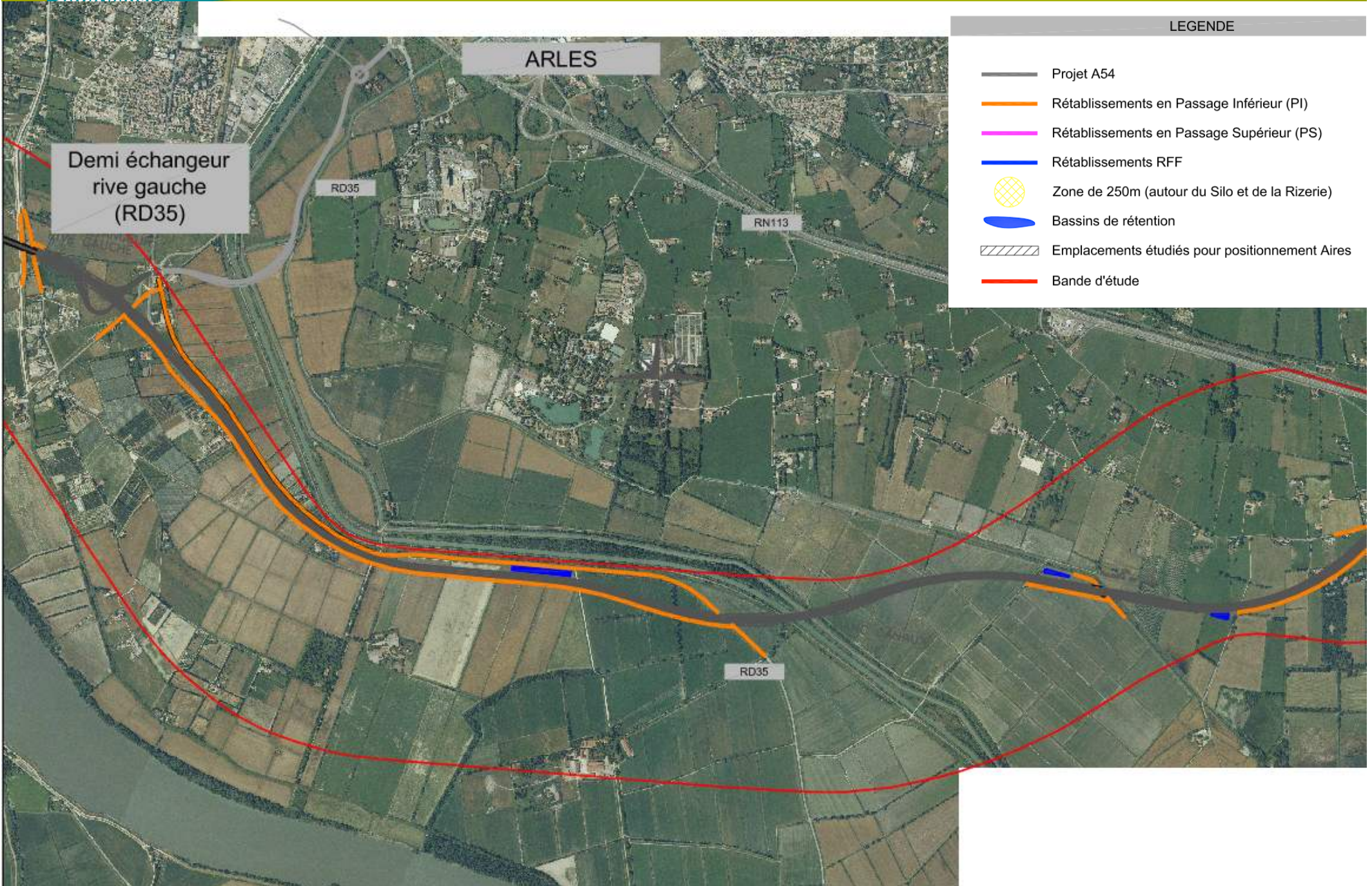
RD35

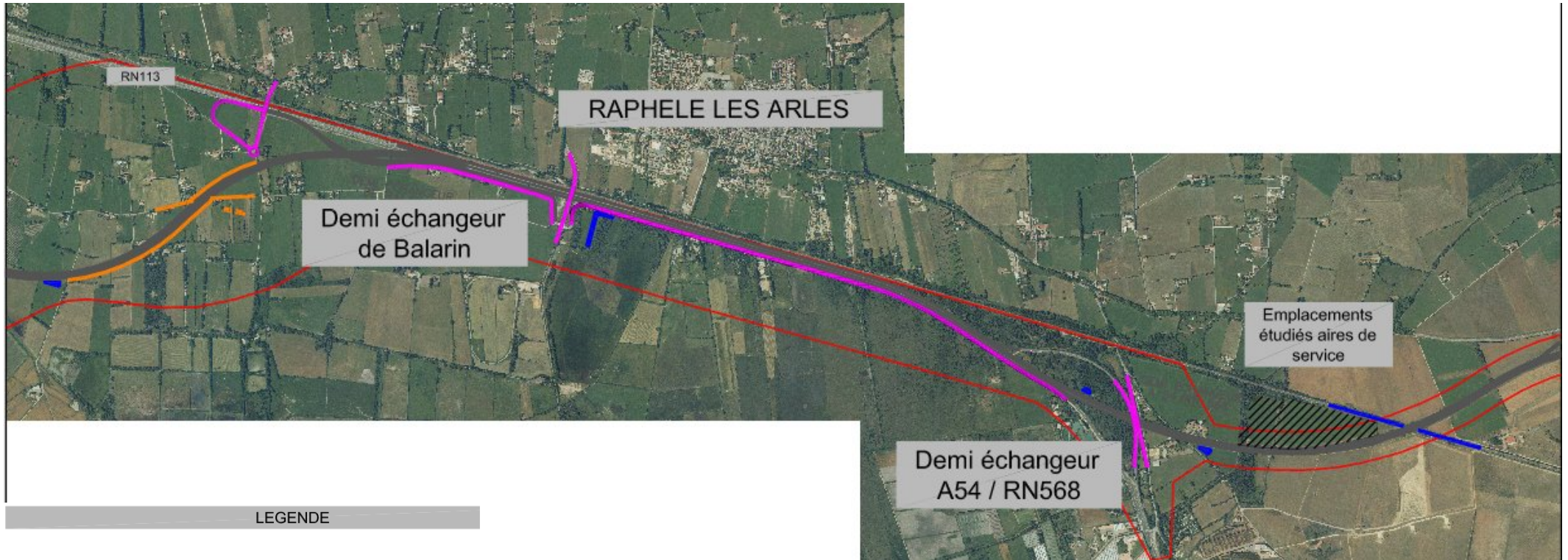
RN113

RD35

LEGENDE

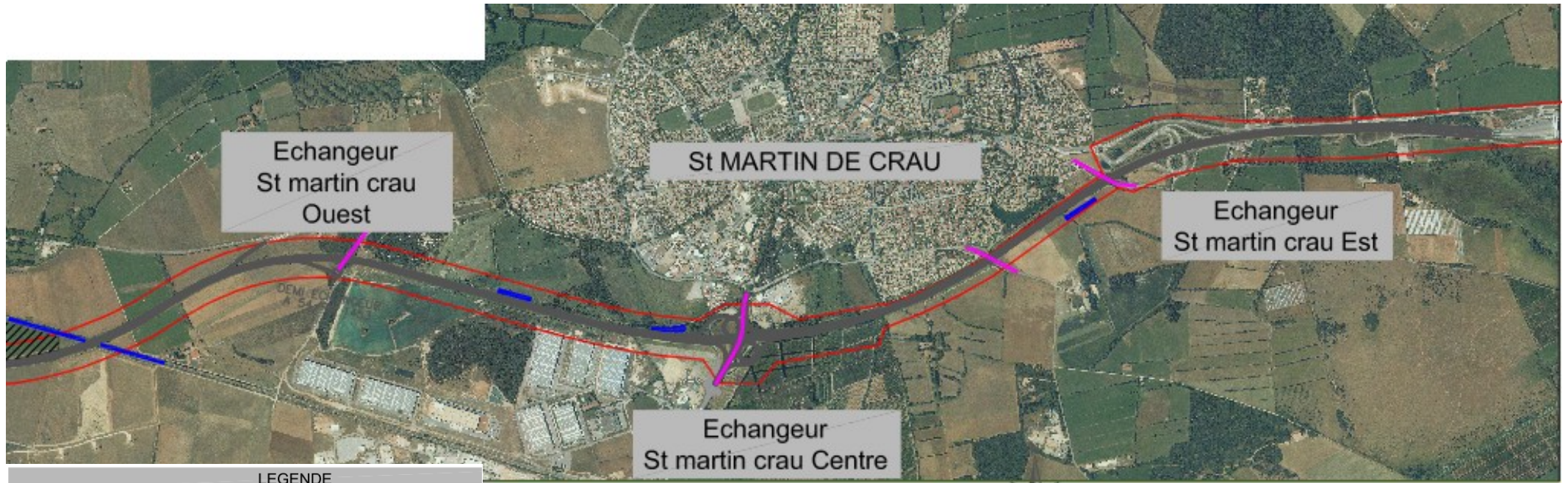
- Projet A54
- Rétablissements en Passage Inférieur (PI)
- Rétablissements en Passage Supérieur (PS)
- Rétablissements RFF
- ⊘ Zone de 250m (autour du Silo et de la Rizerie)
- Bassins de rétention
- ▨ Emplacements étudiés pour positionnement Aires
- Bande d'étude



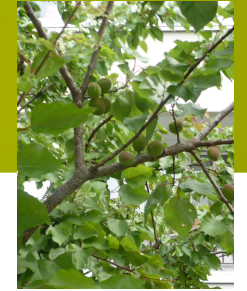


LEGENDE

- Projet A54
- Rétablissements en Passage Inférieur (PI)
- Rétablissements en Passage Supérieur (PS)
- Rétablissements RFF
- ⊘ Zone de 250m (autour du Silo et de la Rizerie)
- Bassins de rétention
- ▨ Emplacements étudiés pour positionnement Aires
- Bande d'étude



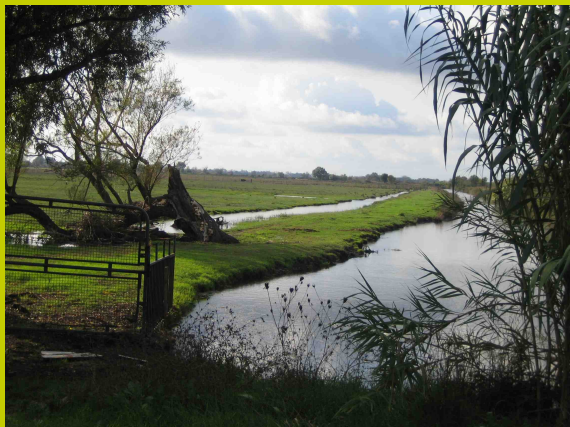
- Projet A54
- Rétablissements en Passage Inférieur (PI)
- Rétablissements en Passage Supérieur (PS)
- Rétablissements RFF
- ⊗ Zone de 250m (autour du Silo et de la Rizerie)
- Bassins de rétention
- ▨ Emplacements étudiés pour positionnement Aires
- Bande d'étude



POUR LA SUITE ...

- **Synthèse de la séance n°2**
 - Transmission pour validation aux participants
- **Séances n°3 (communes à l'ensemble des filières)**
 - Partage des enjeux des 4 séances n°2 par filière
 - Thématiques transversales : connaissance partagée
 - Foncier agricole
 - Usages des voiries
- **Séances n°4 (communes à l'ensemble des filières)**
 - Thématiques transversales : connaissance partagée
 - Ecoulements hydraulique et agricole
- **Séances en plus**
 - À ajuster au vue des prochaines séances de travail

contournement autoroutier d'Arles



Merci de votre participation

Arles – lundi 18 juin 10h45

