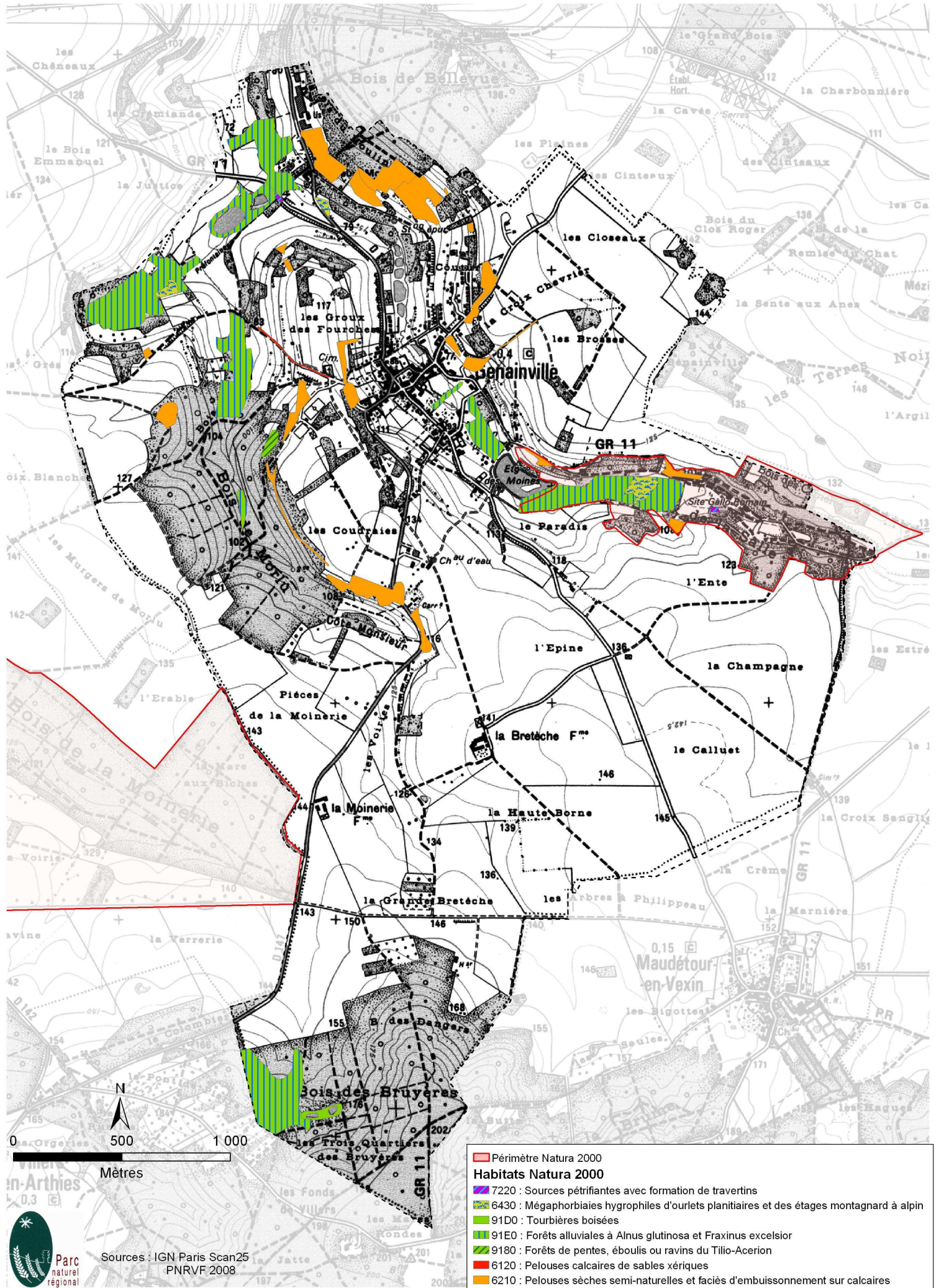


Habitats Natura 2000 de la commune de Genainville

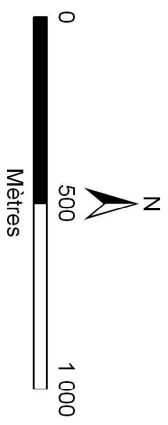
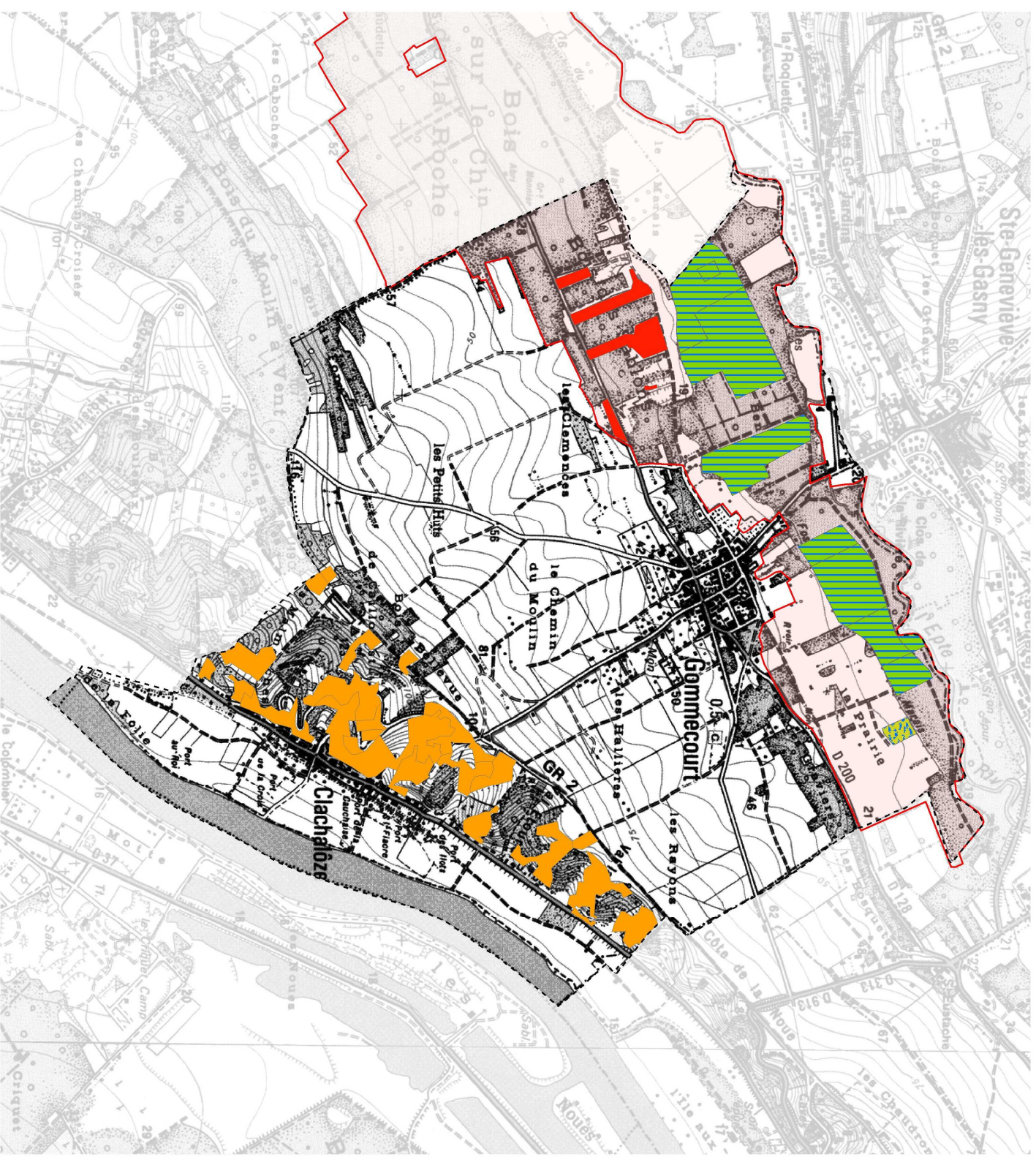


Sources : IGN Paris Scan25
PNRVF 2008

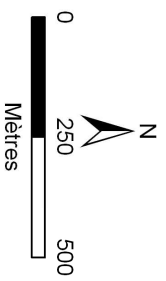
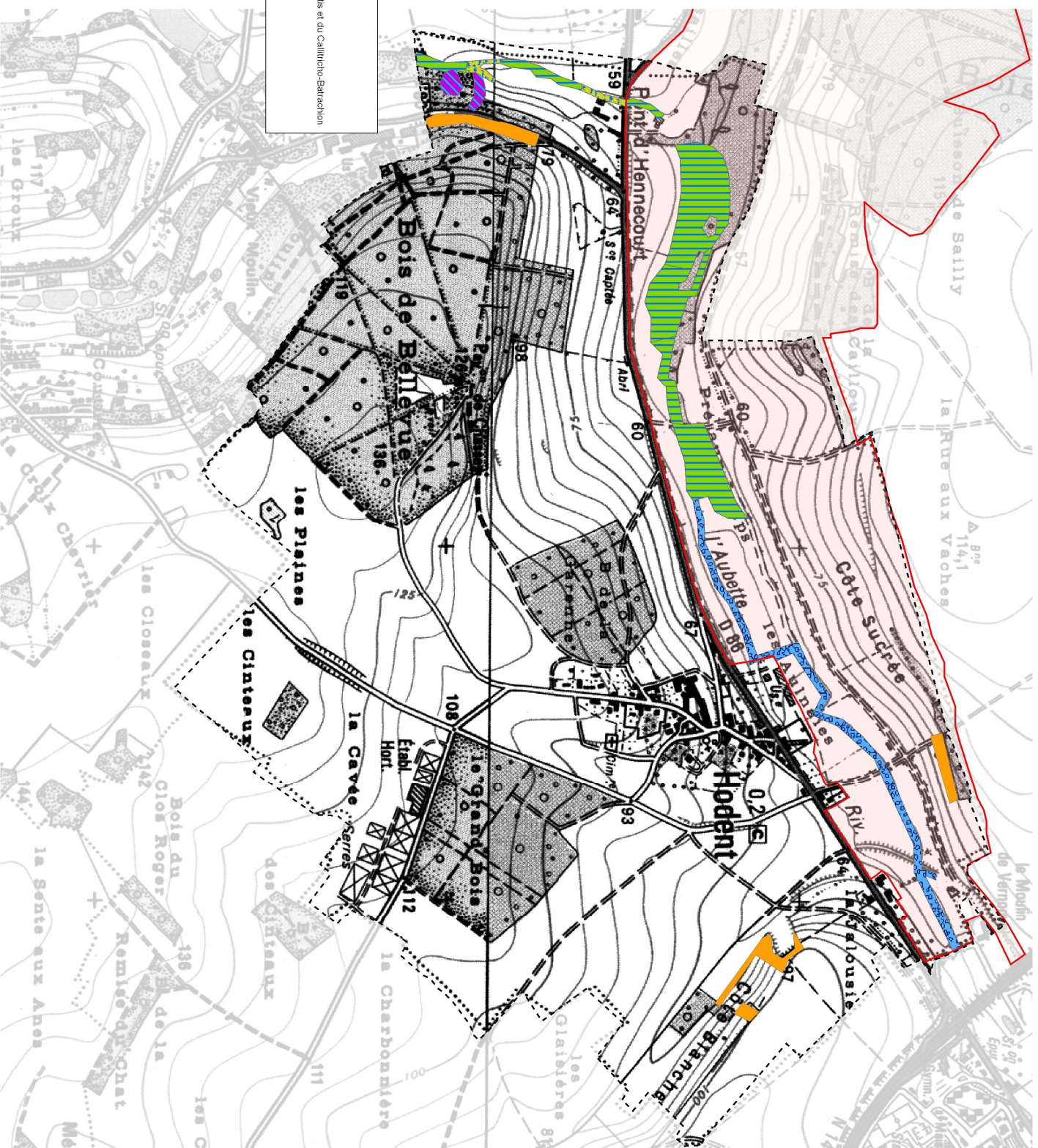
Carte réalisée en Mai 2009

Habitats Natura 2000 de la commune de Gommecourt

-  Périmètre Natura 2000
- Habitats Natura 2000**
-  6430 : Mégaphorites hydrophiles d'ouverts planitaires et des étages montagnard à alpin
-  91E0 : Forêts alluviales à *Alnus glutinosa* et *Fraxinus excelsior*
-  6120 : Pelouses calcaires de sables xériques
-  6210 : Pelouses sèches semi-naturelles et fraldes d'embrunissement sur calcaires



Habitats Natura 2000 de la commune de Hodent

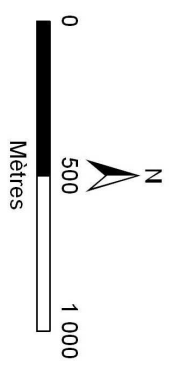
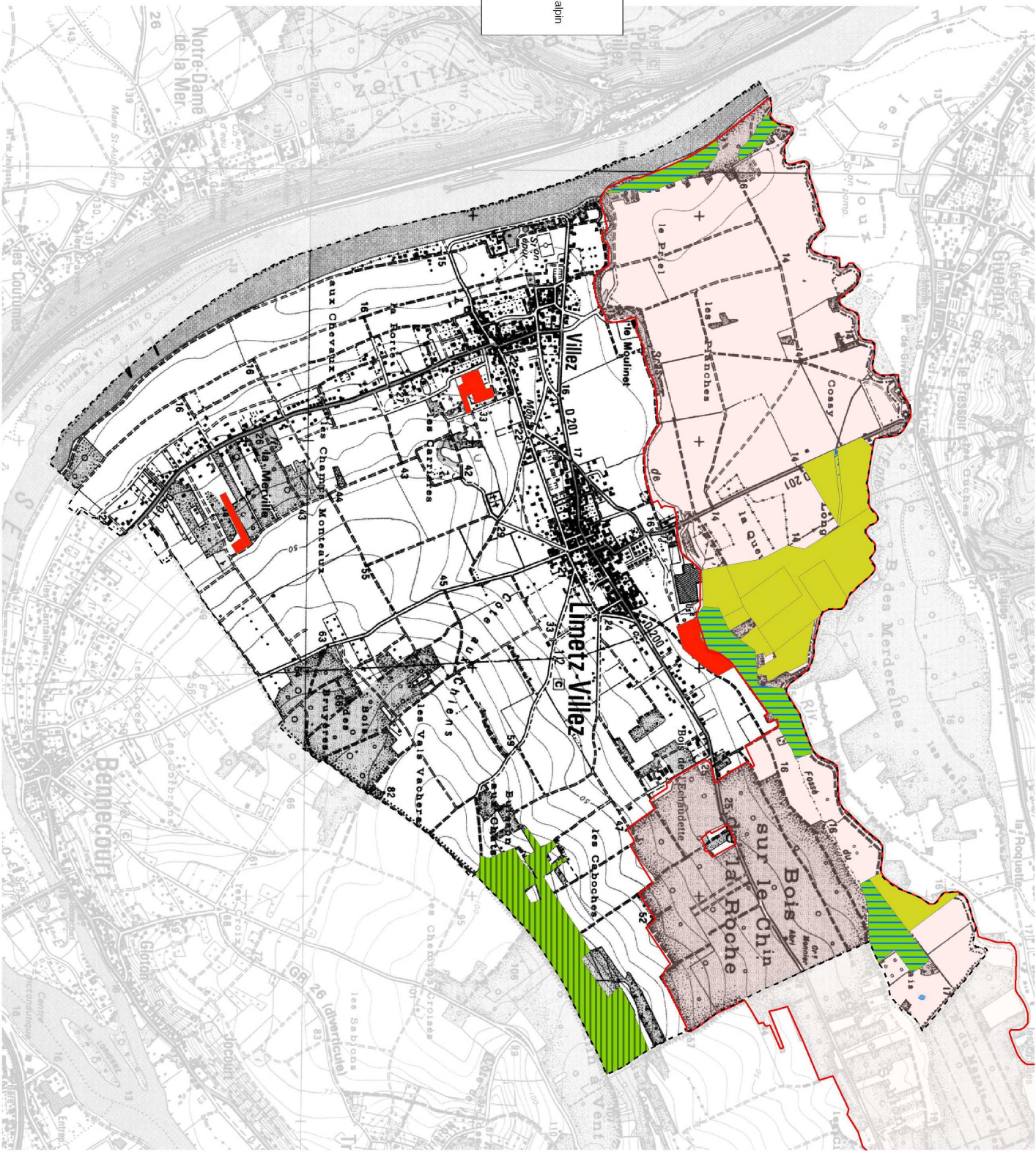


Sources : IGN Scan25
DIREN 2006
PNRUF 2008

Carte réalisée en Avril 2009

Habitats Natura 2000 de la commune de Limetz-Villez

- Périmètre Natura 2000
- Habitats Natura 2000**
- 3140 : Eaux oligo-mésotrophes calcaires avec végétation benthique à Chara spp.
- 6430 : Mégaphorbiaies hygrophiles d'ourlets plantaires et des étages montagnard à alpin
- 91E0 : Forêts alluviales à *Alnus glutinosa* et *Fraxinus excelsior*
- 9130 : Hétraies de l'Asperule-Fagetum
- 6120 : Pelouses calcaires de sables xériques
- 6510 : Prairies maigres de fauche de basse altitude


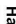








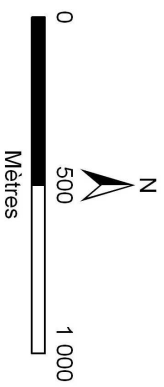
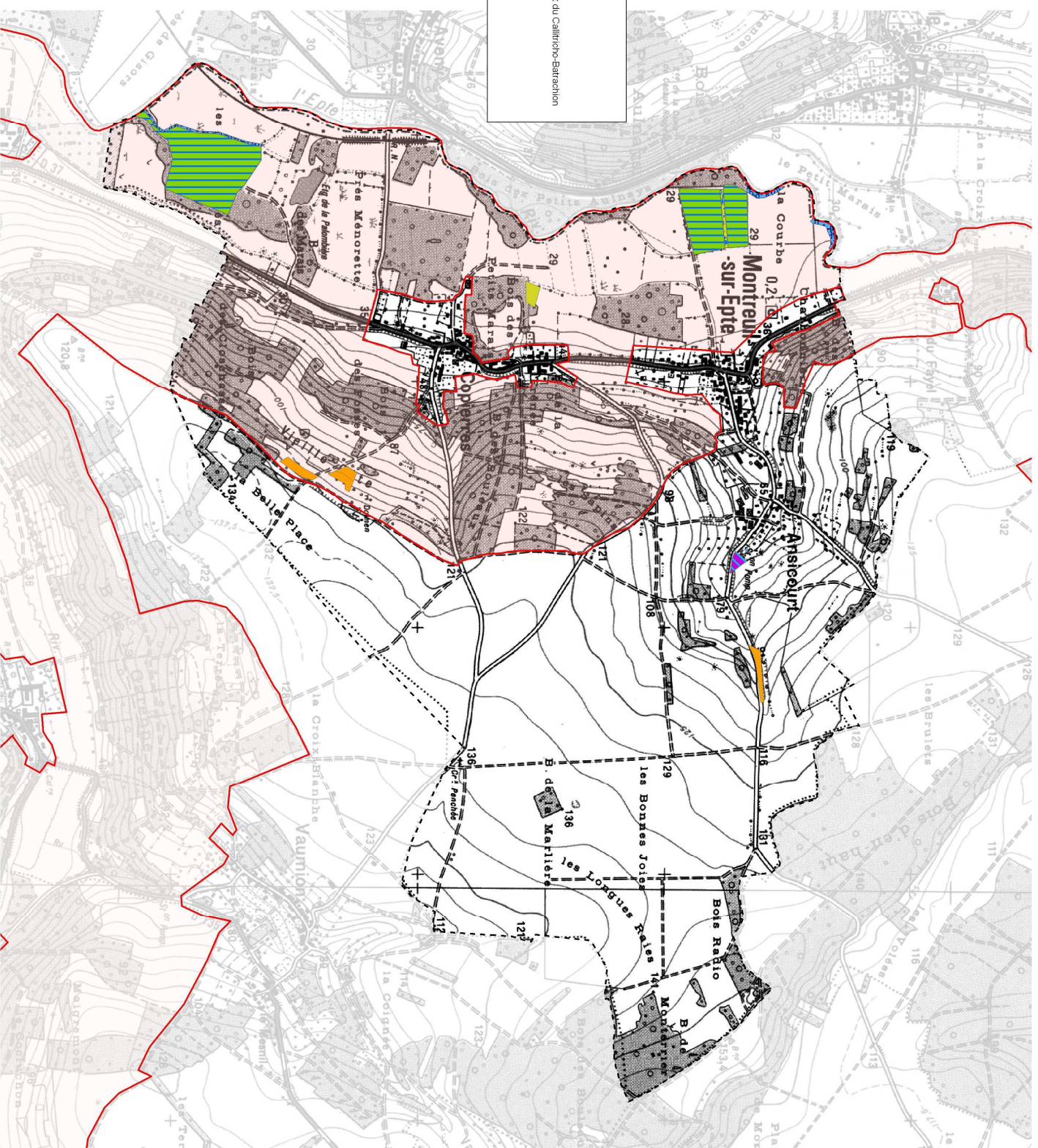
Parc naturel régional du Vexin français

Sources : IGN Scan25
DIREN 2006
PNRVF 2008

Carte réalisée en Avril 2009

Habitats Natura 2000 de la commune de Montreuil-sur-Epte

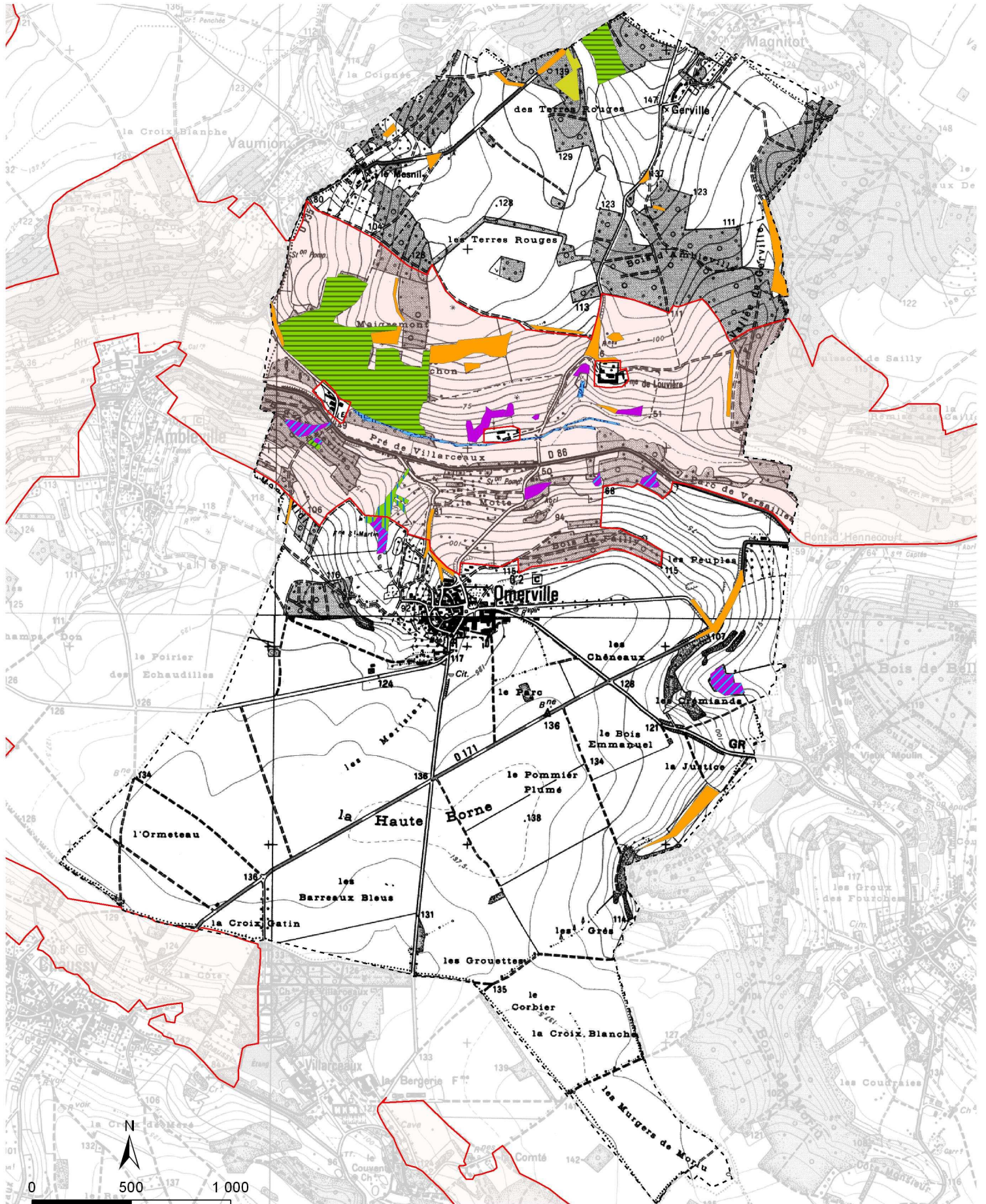
Habitats Natura 2000	
	Périphérie Natura 2000
	7220 : Sources pétrifiantes avec formation de travertins
	3140 : Eaux oligo-mésotrophes calcaires avec végétation benthique à Chara spp.
	3280 : Rivières des étages planitaires à montagnards avec végétation du Ranunculion fluitans et du Callitriche-Batrachion
	6430 : Mégaphorbiaies hygrophiles d'ourlets planitaires et des étages montagnard à alpin
	91E0 : Forêts alluviales à Alnus glutinosa et Fraxinus excelsior
	6270 : Pelouses sèches semi-naturelles et fauchées d'embousonnement sur calcaires
	6510 : Prairies maigres de haute de basse altitude



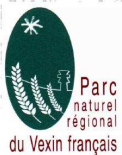
Sources : IGN Scan25
DIREN 2006
PNRVS 2008

Carte réalisée en Avril 2009

Habitats Natura 2000 de la commune d'Omerville



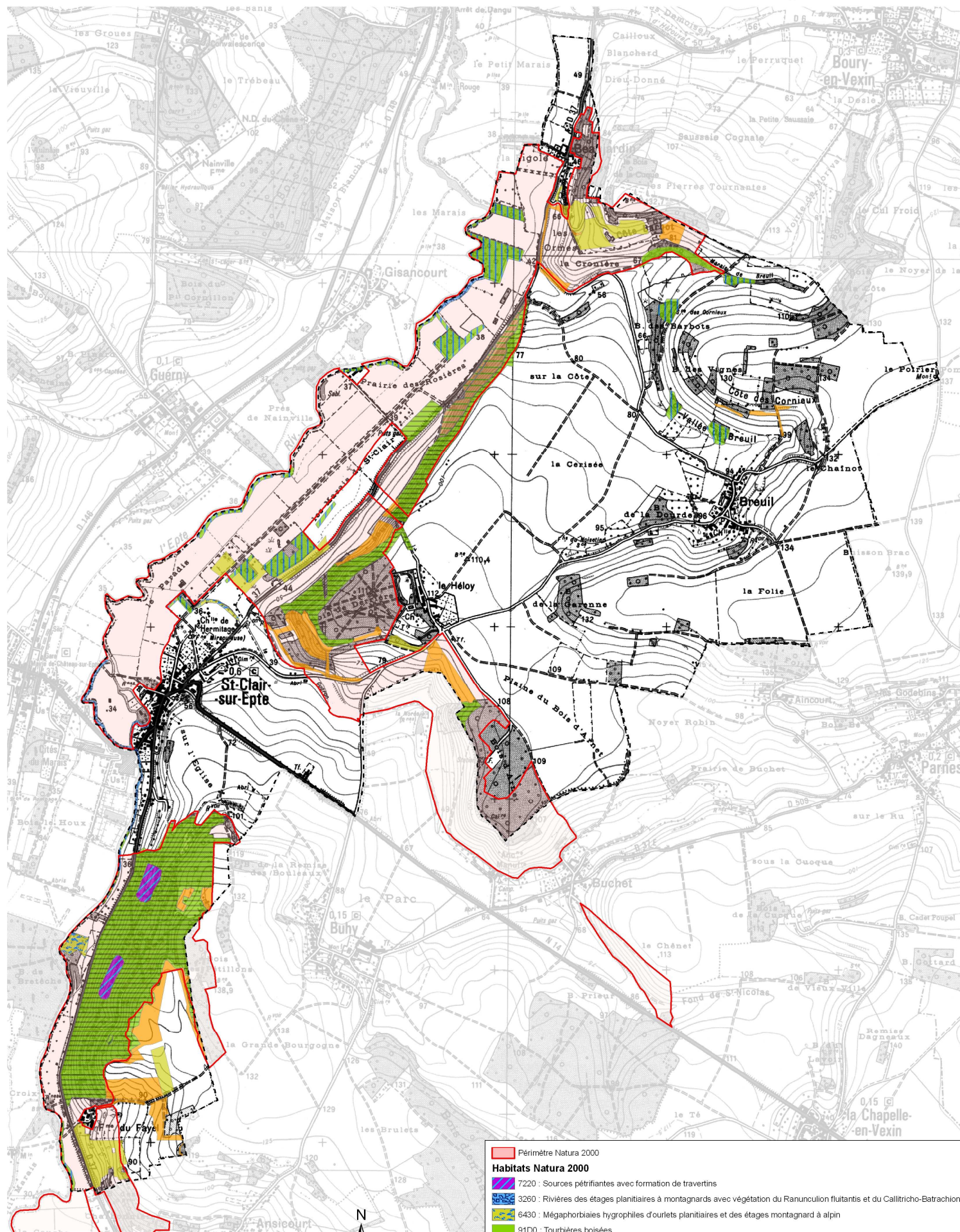
- ▭ Périmètre Natura 2000
- Habitats Natura 2000**
- ▭ 7220 : Sources pétrifiantes avec formation de travertins
- ▭ 3260 : Rivières des étages planitiaires à montagnards avec végétation du Ranunculus fluitans et du Callitriche-Batrachion
- ▭ 7230 : Tourbières basses alcalines
- ▭ 91E0 : Forêts alluviales à *Alnus glutinosa* et *Fraxinus excelsior*
- ▭ 9180 : Forêts de pentes, éboulis ou ravins du *Tilio-Acerion*
- ▭ 9130 : Hêtraies de l'*Asperulo-Fagetum*
- ▭ 6210 : Pelouses sèches semi-naturelles et faciès d'embussonnement sur calcaires
- ▭ 6510 : Prairies maigres de fauche de basse altitude



Sources : IGN Paris Scan25
PNRVF 2008

Carte réalisée en Avril 2009

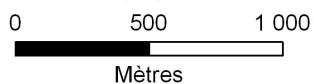
Habitats Natura 2000 de la commune de Saint-Clair-sur-Epte



	Périmètre Natura 2000
Habitats Natura 2000	
	7220 : Sources pétrifiantes avec formation de travertins
	3260 : Rivières des étages planitiaires à montagnards avec végétation du Ranunculus fluitans et du Callitriche-Batrachion
	6430 : Mégaphorbiaies hygrophiles d'ourlets planitiaires et des étages montagnard à alpin
	91D0 : Tourbières boisées
	91E0 : Forêts alluviales à <i>Alnus glutinosa</i> et <i>Fraxinus excelsior</i>
	9180 : Forêts de pentes, éboulis ou ravins du <i>Tilio-Acerion</i>
	9130 : Hétraies de l' <i>Asperulo-Fagetum</i>
	5130 : Formations à <i>Juniperus communis</i> sur landes ou pelouses calcaires
	6210 : Pelouses sèches semi-naturelles et faciès d'embusonnement sur calcaires
	6510 : Prairies maigres de fauche de basse altitude

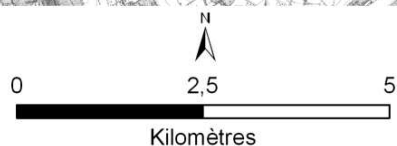
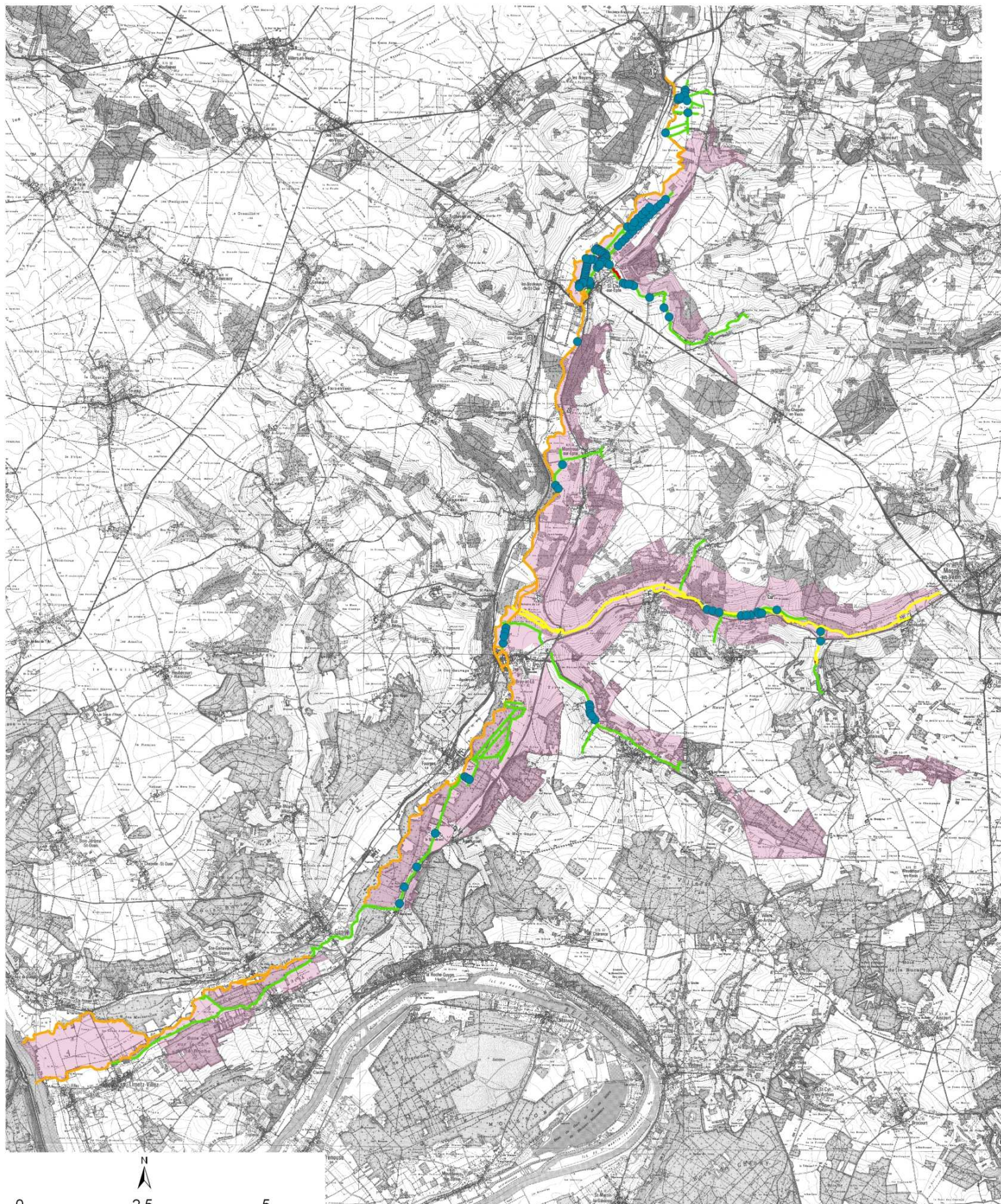


Sources : IGN Scan25 1999
DIREN 2006
PNRVF 2008



Carte réalisée en Mars 2009

L'Agrion de Mercure sur le site Natura 2000 "Vallée de l'Epte francilienne et ses affluents"

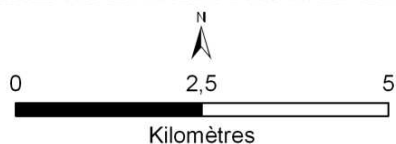
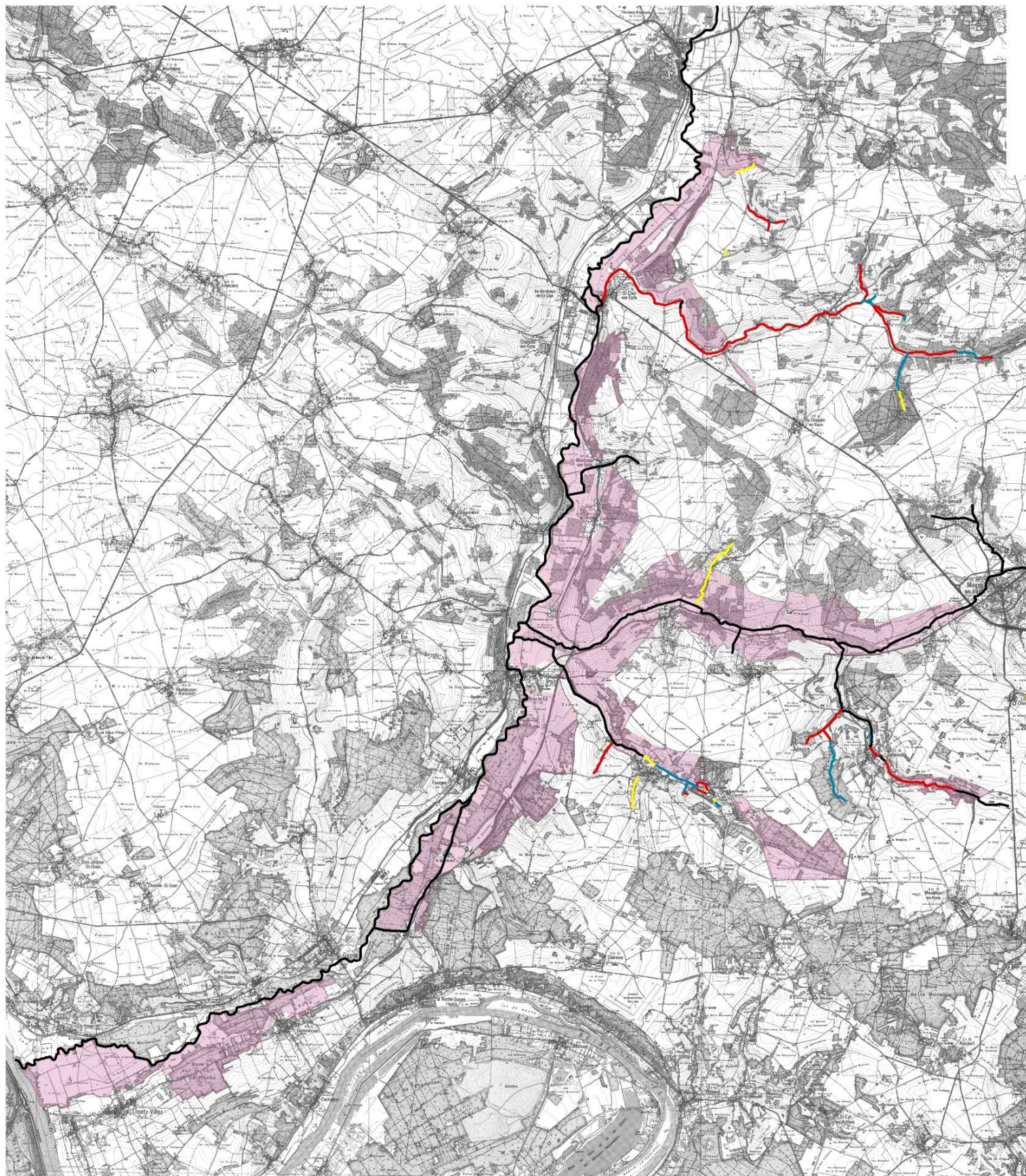


Sources :
- IGN Paris Scan25
- PNRVF 2008

Carte réalisée en Avril 2009

- Périmètre Natura 2000
- Agrion de Mercure
- Typologie du réseau hydrographique :
 - Très favorable
 - Favorable
 - Assez favorable
 - Défavorable
 - Très défavorable

L'Ecrevisse à pattes blanches sur le site Natura 2000 "Vallée de l'Epte francilienne et ses affluents"



Sources :
- IGN Paris Scan25
- PNRVF 2008

Carte réalisée en Avril 2009

■ Périètre Natura 2000

Prospection de l'Ecrevisse à pattes blanches :

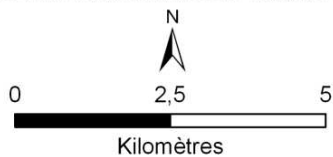
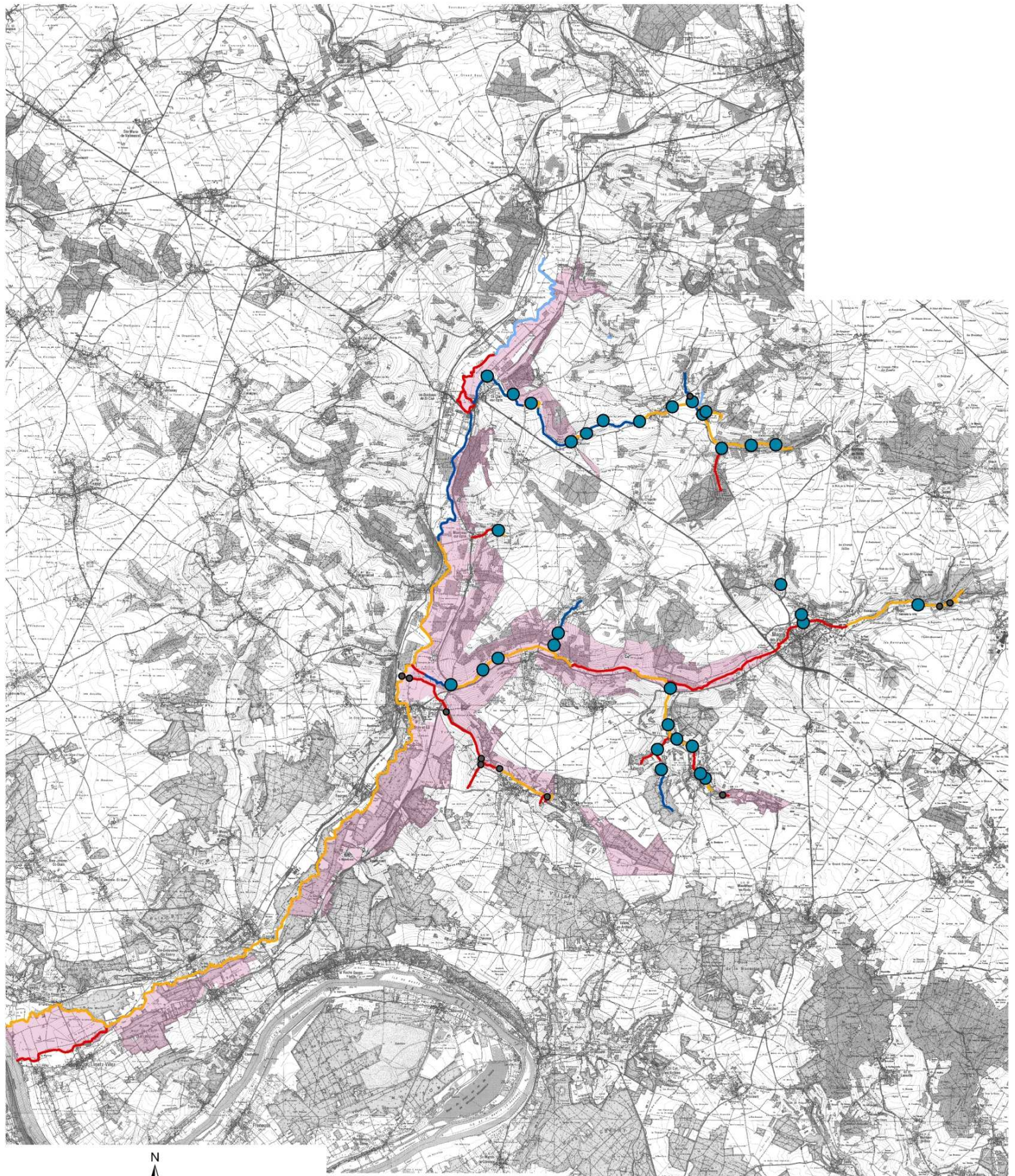
— Aucun individu observé

— Individu(s) identifié(s)

— Non prospecté, probabilité de présence faible à nulle

— Non prospecté, probabilité de présence non négligeable

Le Chabot sur le site Natura 2000 "Vallée de l'Epte francilienne et ses affluents"



■ Périmètre Natura 2000

Chabot :

- Aucun individu observé
- Présence d'individus

Qualité physique des cours d'eau :

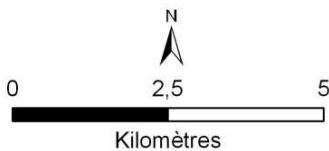
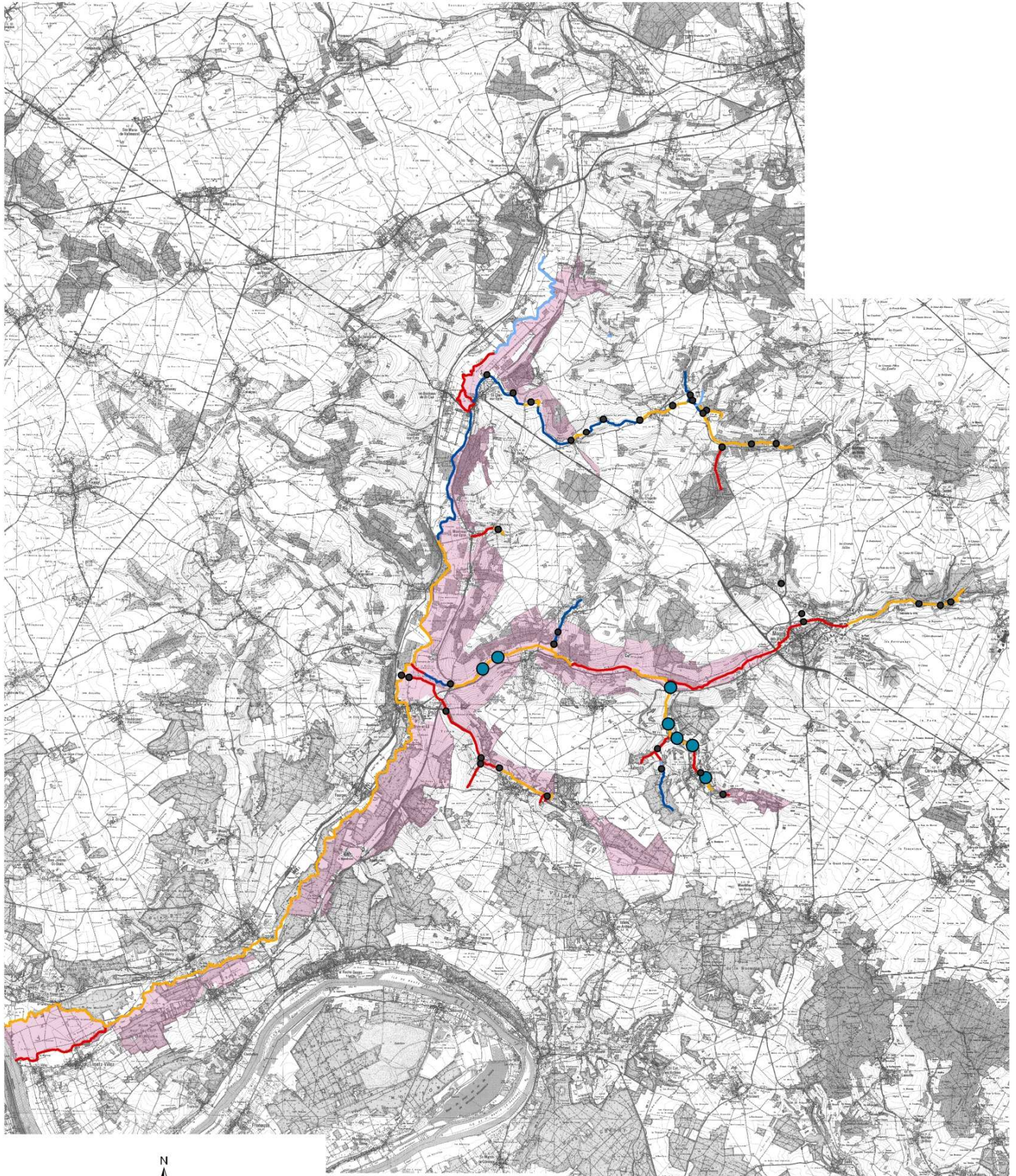
- De référence
- Peu dégradée
- Moyennement dégradée
- Fortement dégradée



Sources :
- IGN Paris Scan25
- PNRVF 2008

Carte réalisée en Avril 2009

La Lamproie de Planer sur le site Natura 2000 "Vallée de l'Epte francilienne et ses affluents"



■ Périmètre Natura 2000

Lamproie de Planer :

- Aucun individu observé
- Présence d'individus

Qualité physique des cours d'eau :

- De référence
- Peu dégradée
- Moyennement dégradée
- Fortement dégradée



Sources :
- IGN Paris Scan25
- PNRVF 2008

Carte réalisée en Avril 2009

Habitats Natura 2000 - Secteur d'étude

ZSC FR1102014 "Vallée de l'Epte francilienne et ses affluents"

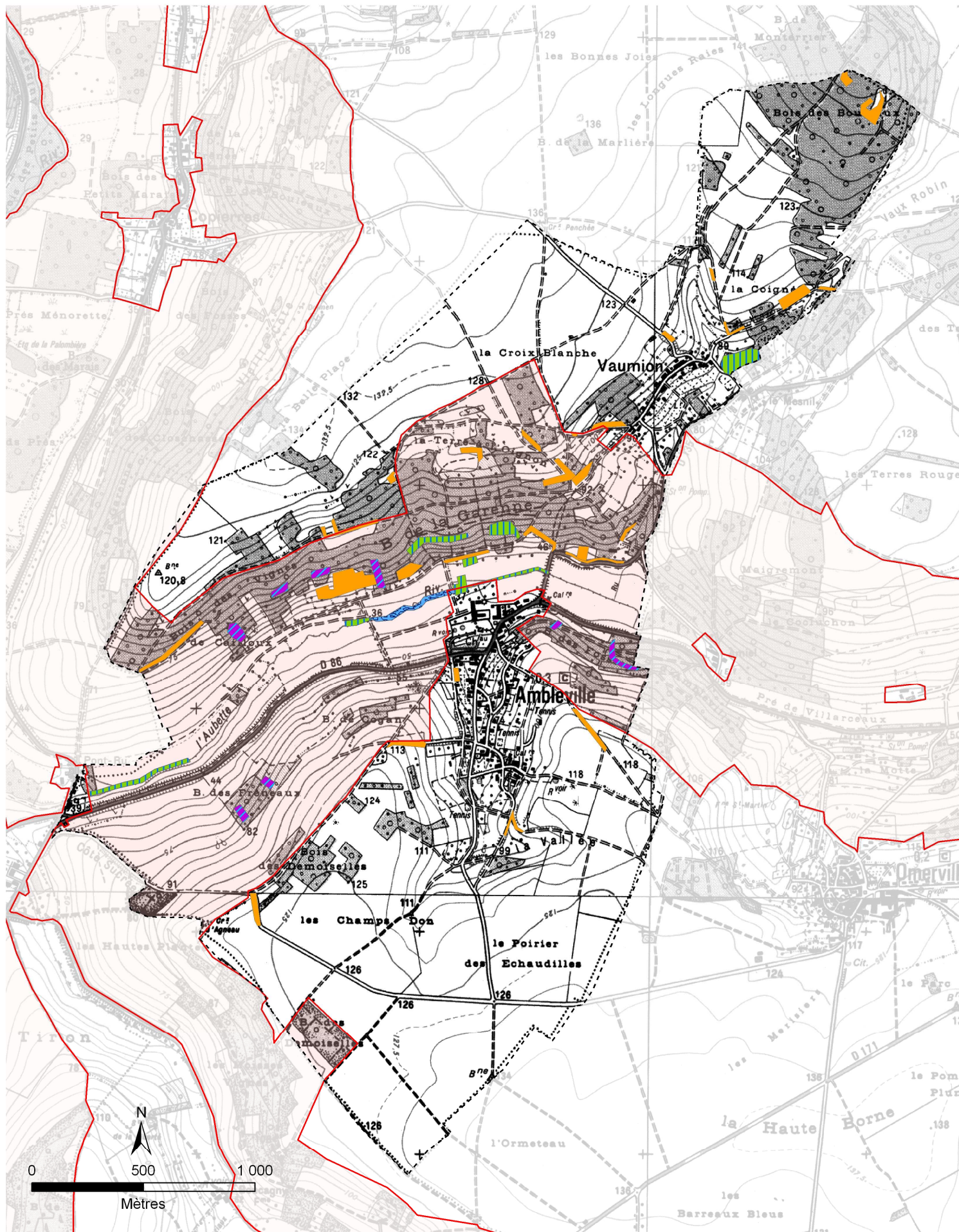


- Communes
- Site Natura 2000 "Vallée de l'Epte francilienne et ses affluents"
- Réseau hydrographique

Sources : PNRVF, 2007 ; DIREN, 2006
Carte réalisée en mars 2009



Habitats Natura 2000 de la commune d'Ambleville



— Périimètre Natura 2000

Habitats Natura 2000

■ 7220 : Sources pétrifiantes avec formation de travertins

■ 3260 : Rivières des étages planitiaires à montagnards avec végétation du Ranunculon fluitantis et du Callitricho-Batrachion









■ 91E0 : Forêts alluviales à *Alnus glutinosa* et *Fraxinus excelsior*

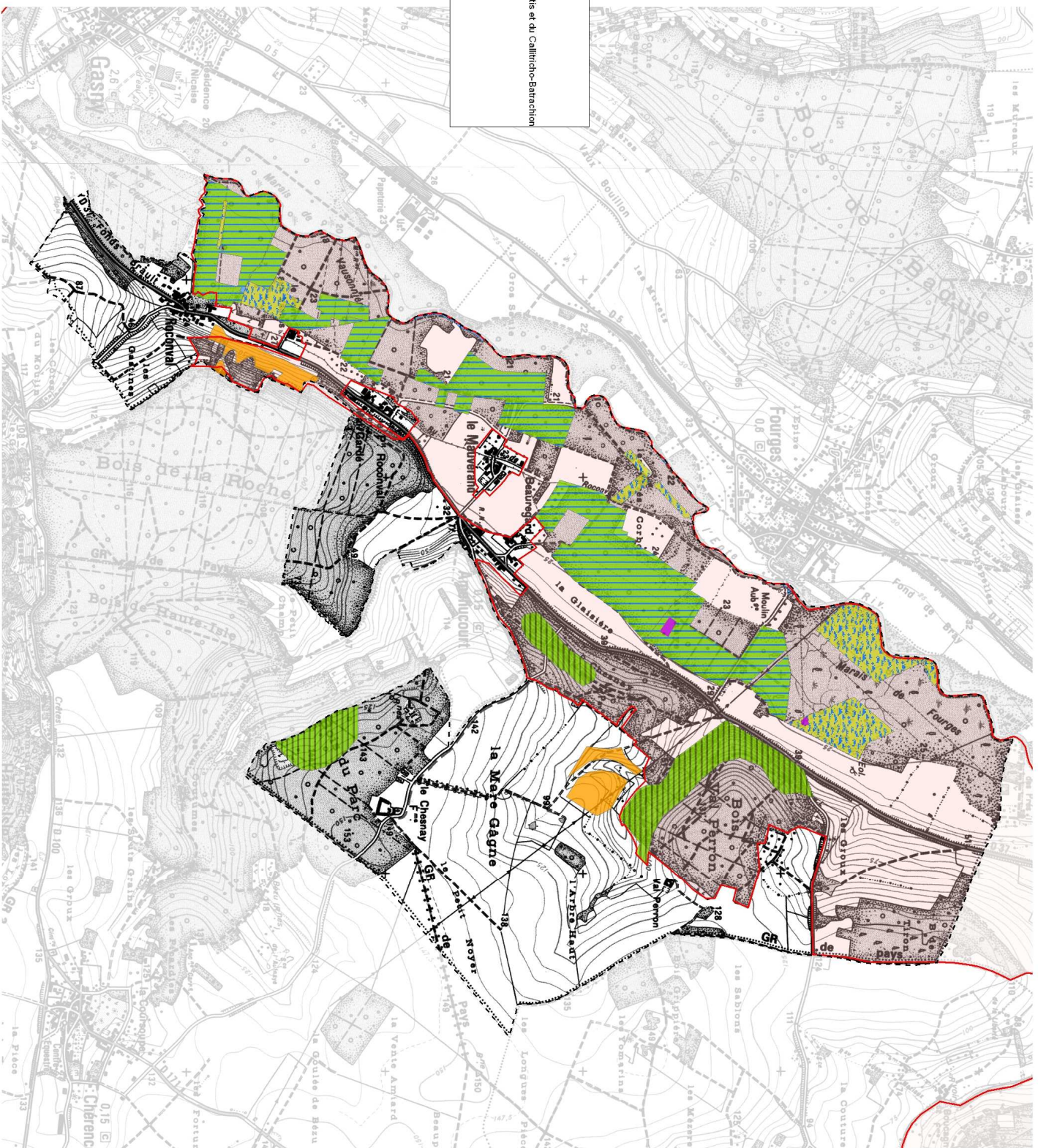
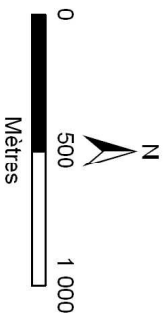
■ 6210 : Pelouses sèches semi-naturelles et faciès d'embuissonnement sur calcaires

Sources : IGN Paris Scan25
PNRVF 2008

Carte réalisée en Avril 2009

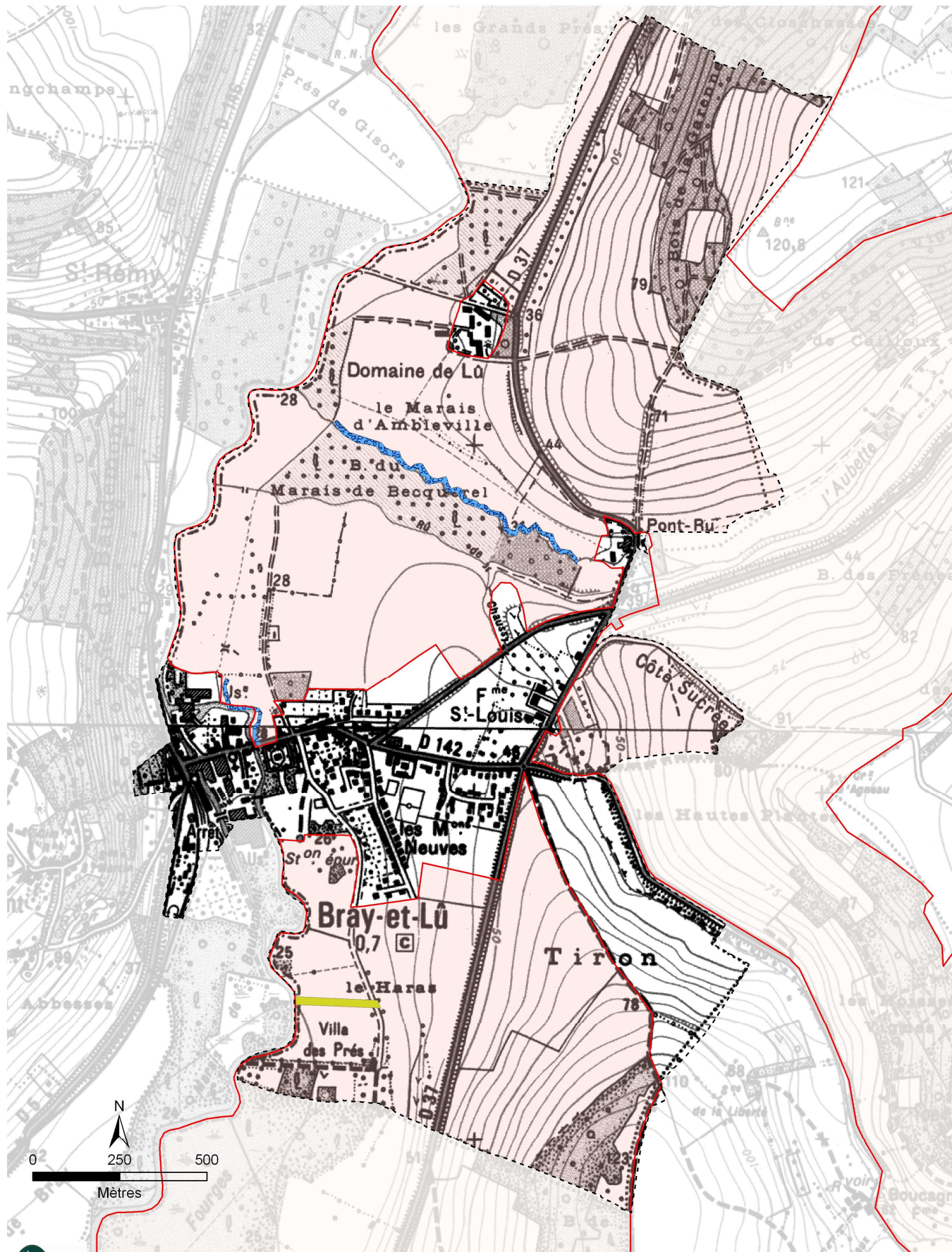
Habitats Natura 2000 de la commune d'Amenecourt

-  Périmètre Natura 2000
- Habitats Natura 2000**
-  3140 : Eau oligo-mésotrophes calcaires avec végétation benthique à Chara spp.
-  3380 : Rivières des étages planitaires à montagnards avec végétation du Ranunculus fluitans et du Callitriche-Batrachion
-  6430 : Mésophytées hygrophiles d'ourlets planitaires et des étages montagnard à alpin
-  7200 : Toundra basses alcalines
-  91E0 : Forêts alluviales à Alnus glutinosa et Fraxinus excelsior
-  9130 : Hétraies de l'Asperulo-Fagetum
-  9210 : Pelouses sèches semi-naturelles et faïces d'embuissonnement sur calcaires



Sources : IGN Scan25
DIREN 2006
PNRVF 2008
Carte réalisée en Février 2009

Habitats Natura 2000 de la commune de Bray-et-Lu



Sources : IGN Paris Scan25
PNRVF 2008

Carte réalisée en Avril 2009

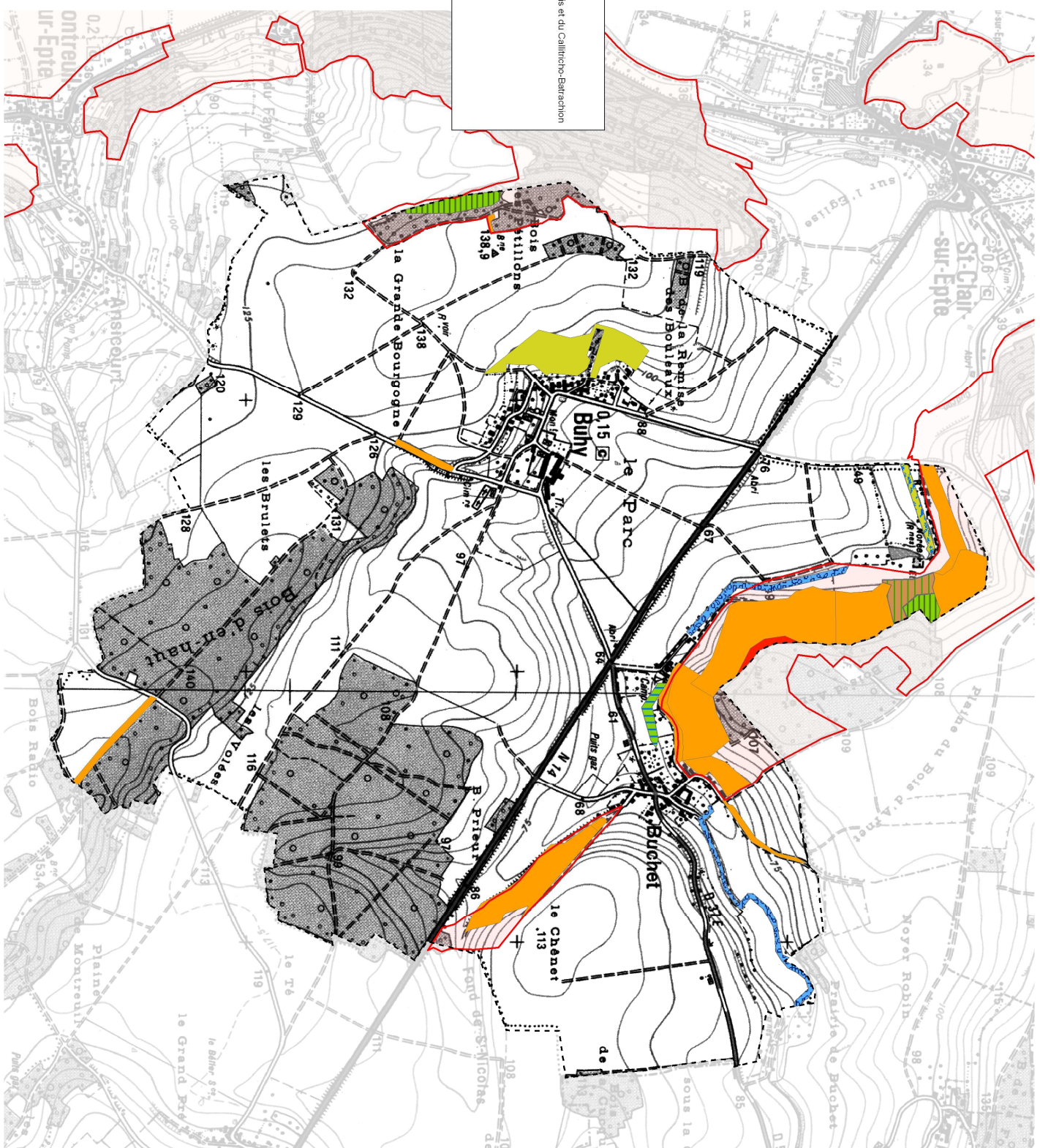
— Péri-mètre Natura 2000

Habitats Natura 2000

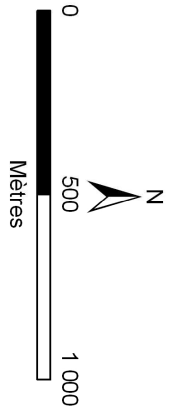
3260 : Rivières des étages planitiaires à montagnards avec végétation du Ranunculon fluitantis et du Callitricho-Batrachion

6510 : Prairies maigres de fauche de basse altitude

Habitats Natura 2000 de la commune de Buhuy



- Périmètre Natura 2000
- Habitats Natura 2000**
- 3250 : Rivières des étages plantaires à montagnards avec végétation du Ranuncion fluviatis et du Callitriche-Batrachion
- 6430 : Mégaphorbiaies hygrophiles d'ourlets plantaires et des étages montagnard à alpin
- 91E0 : Forêts alluviales à Alnus glutinosa et Fraxinus excelsior
- 91S0 : Hétraies de Faguetus-Fagatum
- 91S0 : Hétraies à Juniperus communis sur landes ou pelouses calcaires
- 6210 : Pelouses sèches de sables xériques
- 6210 : Pelouses sèches semi-naturelles et fauchées d'embaumissement sur calcaires
- 6510 : Prairies maigres de fauche de basse altitude

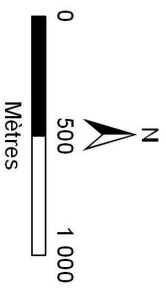
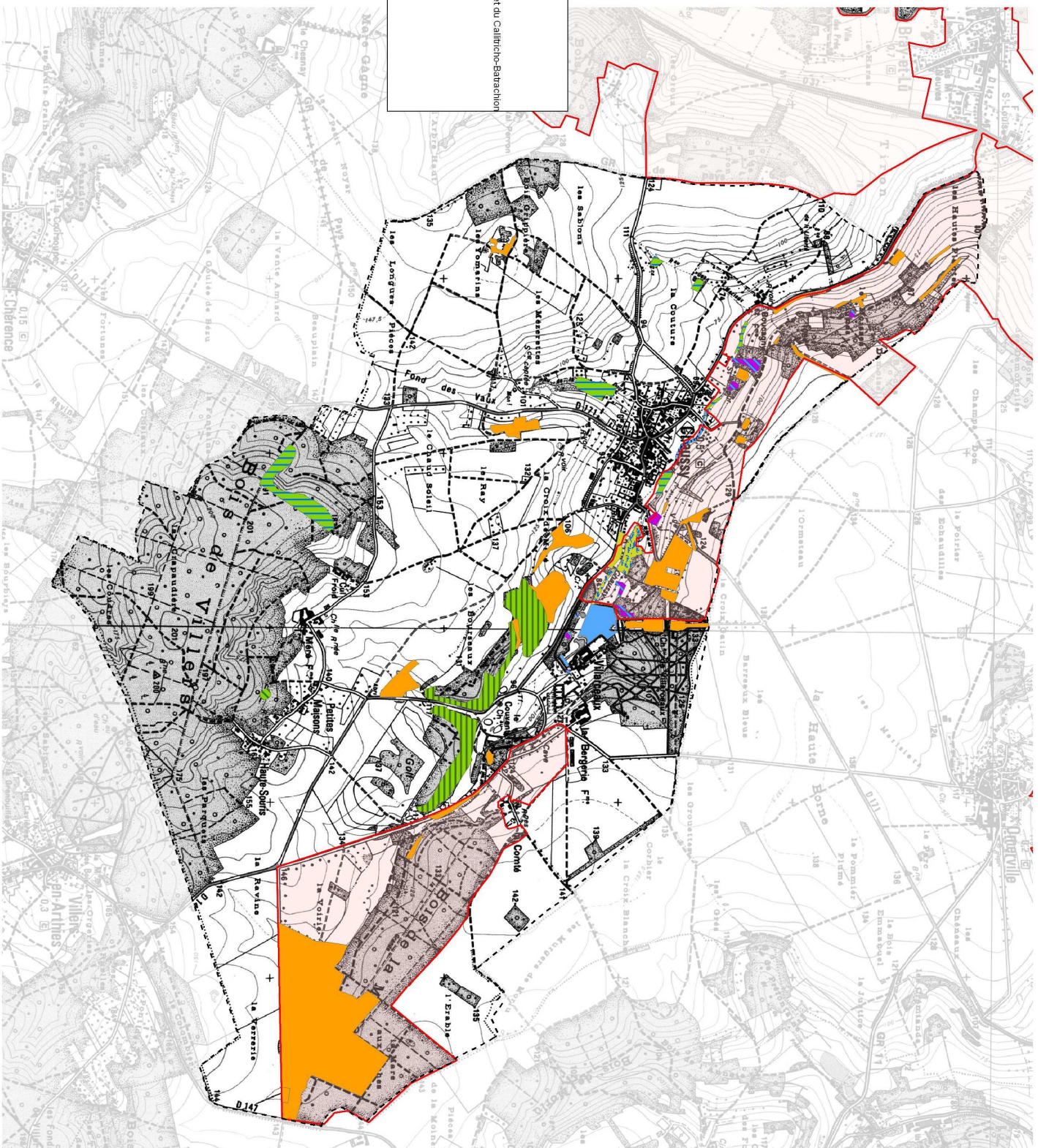


Sources : IGN Scan25
DIREN 2006
PNR VF 2008

Carte réalisée en Avril 2009

Habitats Natura 2000 de la commune de Chaussy

- Permètre Natura 2000
- Habitats Natura 2000**
- 7220 : Sources pétrifiantes avec formation de travertins
- 3140 : Eaux oligo-mésotrophiées calciques avec végétation benthique à Chara spp.
- 3260 : Rivières des étages planitaires à montagnards avec végétation du Ramunculus fulicans et du Callitriche-Batrachion
- 6430 : Mégaphorobites hygrophiles d'outlets planitaires et des étages montagnard à alpin
- 7230 : Tourbières basses alcalines
- 91E0 : Forêts alluviales à Alnus glutinosa et Fraxinus excelsior
- 9180 : Forêts de pentes, éboulis ou ravins du Tilio-Acerion
- 9130 : Hétraies de l'Asperulo-Fagetum
- 6210 : Pelouses sèches semi-humides et franges d'embrunissement sur calciques
- 6510 : Prairies maigres de fauche de basse altitude



Parc
naturel
régional
du Vexin français

Sources : IGN Scan25
DIREN 2006
PNRVF 2008

Carte réalisée en Février 2009