



## **ZONE DE PROTECTION SPECIALE FR2410016**

**« Lac de Rillé et forêts voisines d'Anjou et de Touraine »**

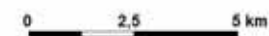
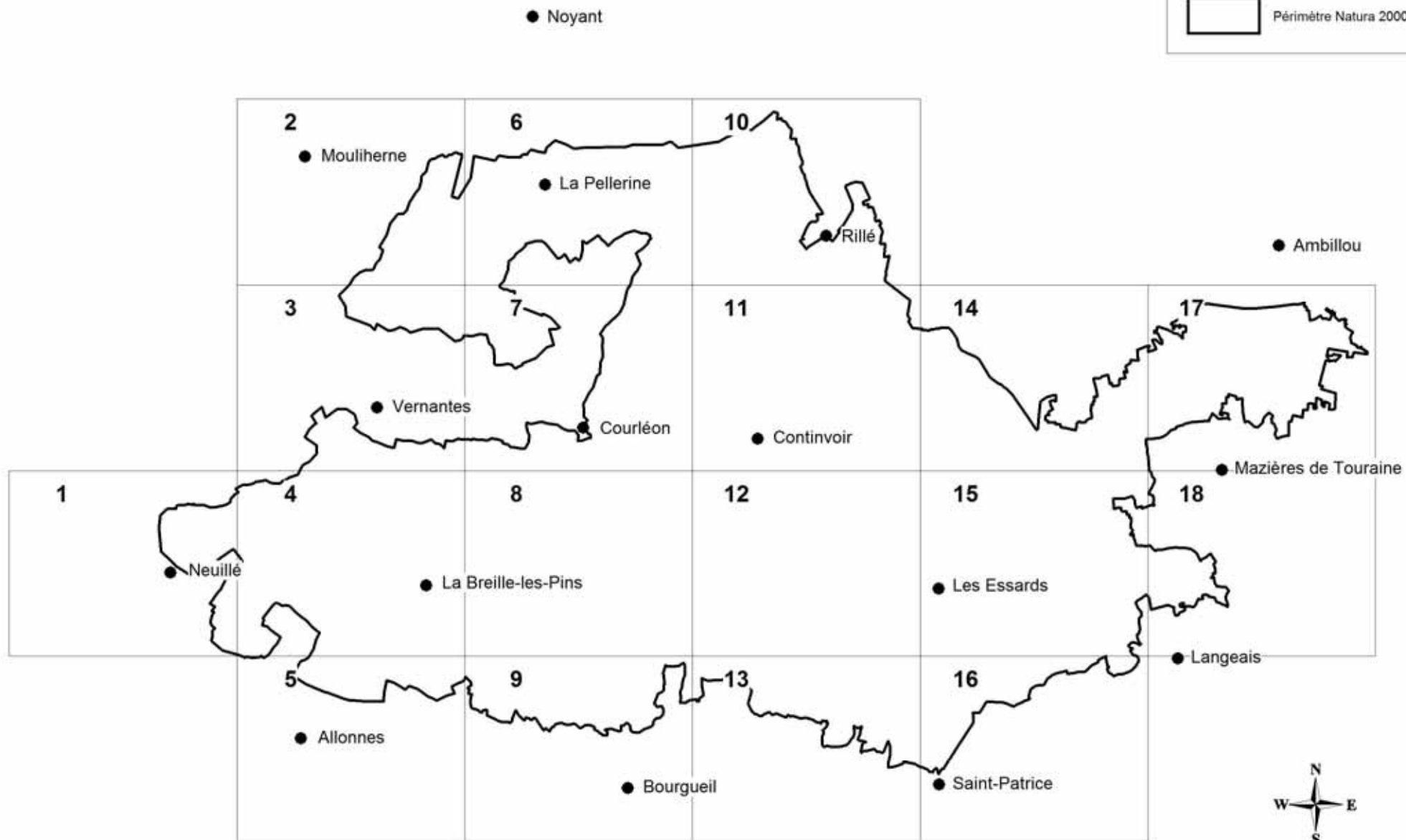
**DOCUMENTS D'OBJECTIFS  
CARTES DES MESURES DE GESTION**



# ZPS Lac de Rillé et forêts voisines d'Anjou et de Touraine

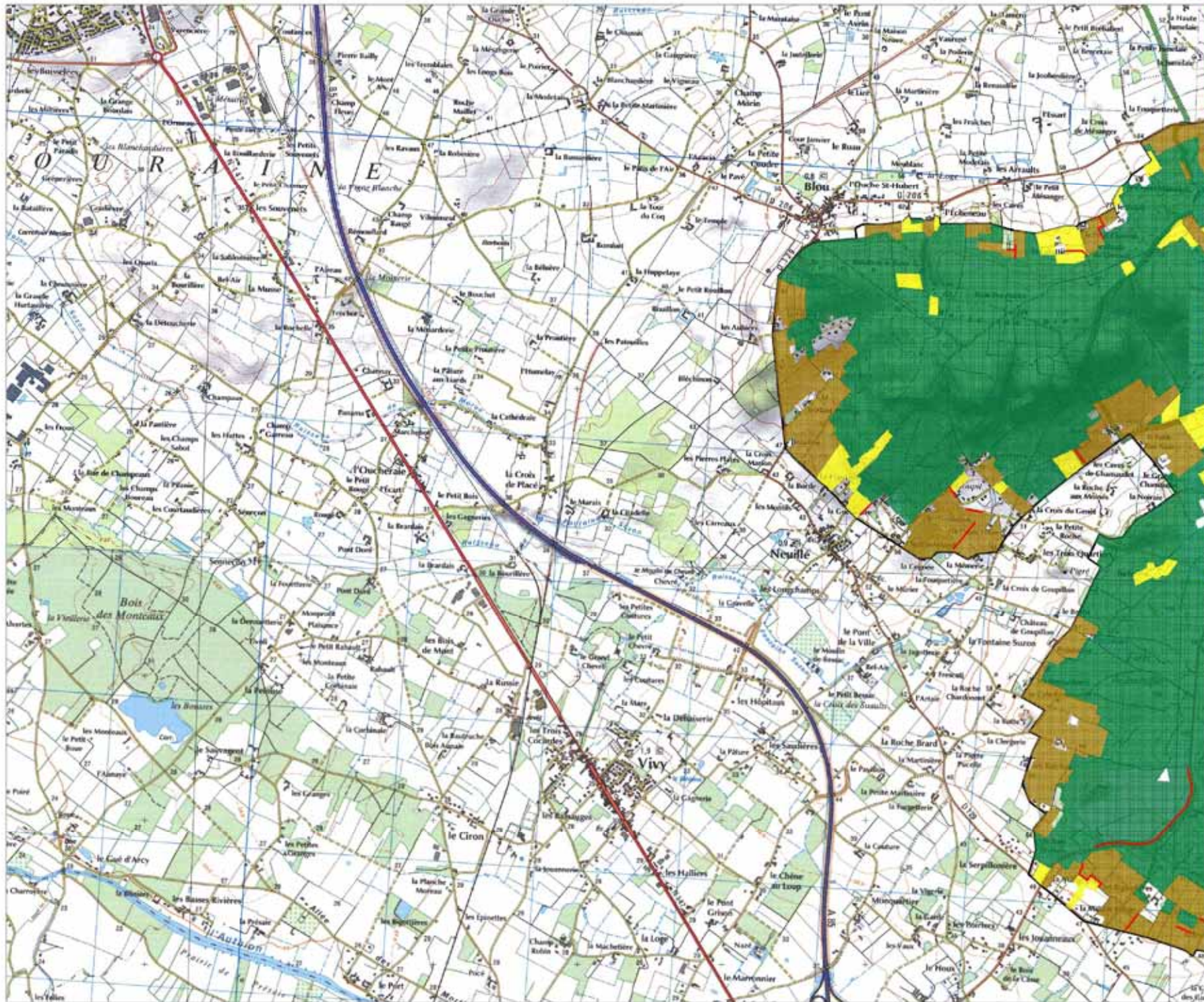
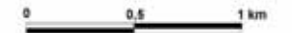
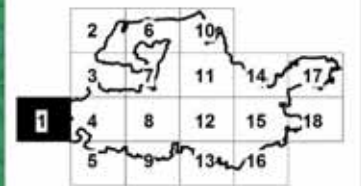
## Carte d'assemblage des planches

- 1** Numéro de planche
- Communes
- ▭ Périmètre Natura 2000



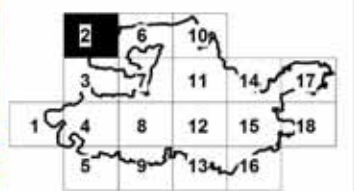
Mesures contractuelles envisageables par  
grands types de milieux

- Milieux boisés**  
 Maintien de peuplements sénescents (FORE\_06)  
 Contournement d'aires de rification (FORE\_05)  
 Création et entretien de lisières étagées (FORE\_03)  
 Entretien des bosquets (NINI\_09, MAE\_L10)
- Landes et clairières forestières**  
 Opérations de restauration et d'entretien (FORE\_01)
- Prairies**  
 Opérations de restauration et d'entretien (NINI\_05,  
 NINI\_06, NINI\_07, NINI\_08, MAE\_H02, MAE\_H03)  
 Entretien des arbres isolés (NINI\_09, MAE\_L08)
- Cultures**  
 Création et entretien d'un couvert herbacé (MAE\_H01)  
 Réduction de l'utilisation des produits phytosanitaires  
 (MAE\_GC4, MAE\_GC5)
- Tourbières**  
 Opérations de restauration et d'entretien (NINI\_05,  
 NINI\_10)
- Etendues d'eau et roselières**  
 Opérations de restauration et d'entretien (FORE\_02,  
 NINI\_01, NINI\_11, NINI\_13, MAE\_L11)
- Haies et alignements d'arbres**  
 Opérations d'entretien (NINI\_09, MAE\_L06, MAE\_L07,  
 MAE\_L08)
- Écoulements d'eau et ripisylves**  
 Opérations d'entretien (FORE\_04, NINI\_02, NINI\_11,  
 NINI\_12, NINI\_14, NINI\_15, NINI\_16, MAE\_L09)
- Périmètre Natura 2000**  
 Contournement d'aires de rification hors milieux  
 boisés (NINI\_03)  
 Mise en place de panneaux d'information (FORE\_07,  
 NINI\_04)  
 Gestion des espèces invasives (NINI\_17)

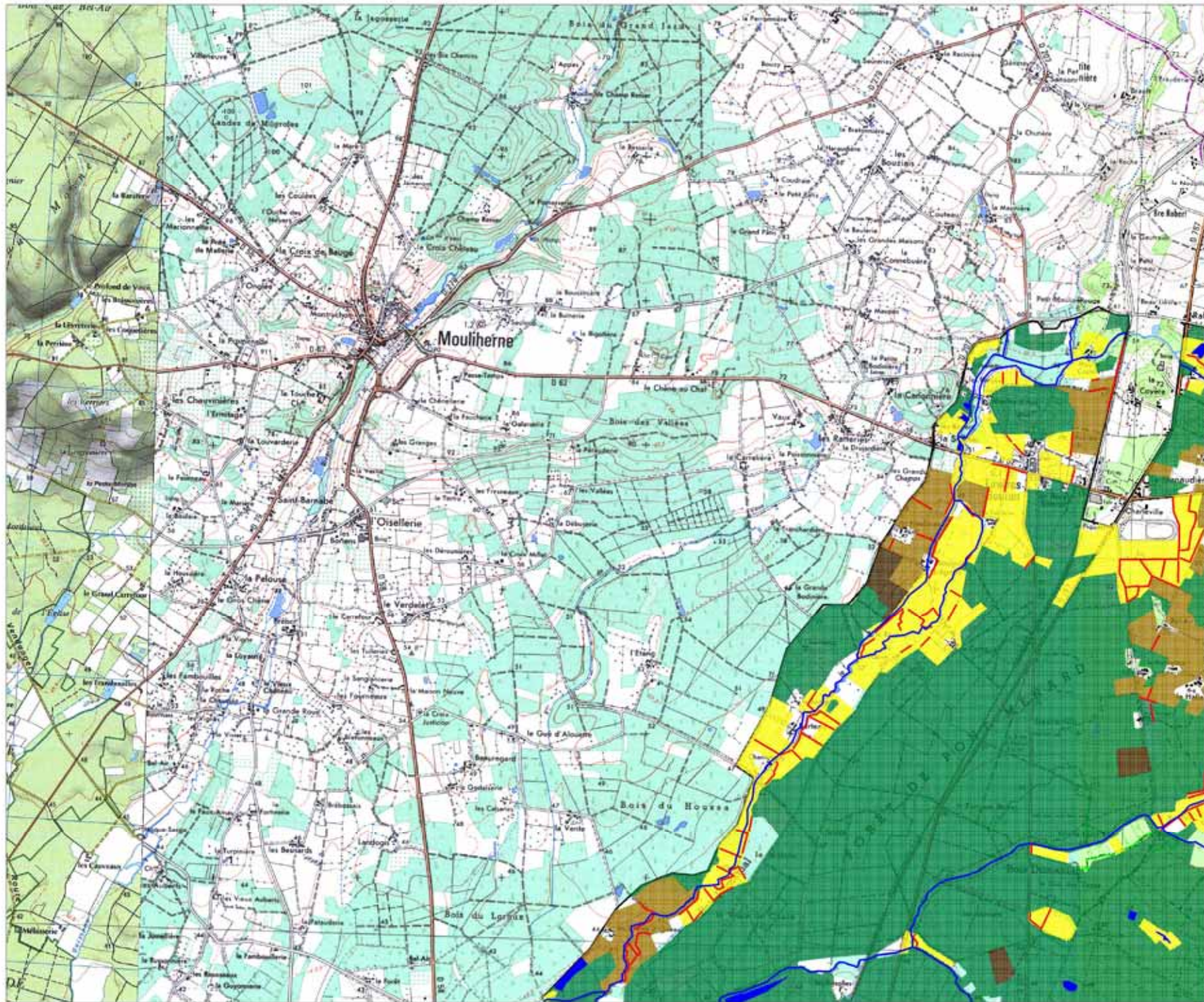


Mesures contractuelles envisageables par  
grands types de milieux

- Milieux boisés**  
Maintien de peuplements sésocents (FORE\_06)  
Contournement d'aires de rification (FORE\_05)  
Création et entretien de lisières étagées (FORE\_03)  
Entretien des bosquets (NINI\_09, MAE\_L10)
- Landes et clairières forestières**  
Opérations de restauration et d'entretien (FORE\_01)
- Prairies**  
Opérations de restauration et d'entretien (NINI\_05, NINI\_06, NINI\_07, NINI\_08, MAE\_H02, MAE\_H03)  
Entretien des arbres isolés (NINI\_09, MAE\_L08)
- Cultures**  
Création et entretien d'un couvert herbacé (MAE\_H01)  
Réduction de l'utilisation des produits phytosanitaires (MAE\_GC4, MAE\_GC5)
- Tourbières**  
Opérations de restauration et d'entretien (NINI\_05, NINI\_10)
- Etendues d'eau et roselières**  
Opérations de restauration et d'entretien (FORE\_02, NINI\_01, NINI\_11, NINI\_13, MAE\_L11)
- Haies et alignements d'arbres**  
Opérations d'entretien (NINI\_09, MAE\_L06, MAE\_L07, MAE\_L08)
- Écoulements d'eau et ripisylves**  
Opérations d'entretien (FORE\_04, NINI\_02, NINI\_11, NINI\_12, NINI\_14, NINI\_15, NINI\_16, MAE\_L09)
- Périmètre Natura 2000**  
Contournement d'aires de rification hors milieux boisés (NINI\_03)  
Mise en place de panneaux d'information (FORE\_07, NINI\_04)  
Gestion des espèces invasives (NINI\_17)

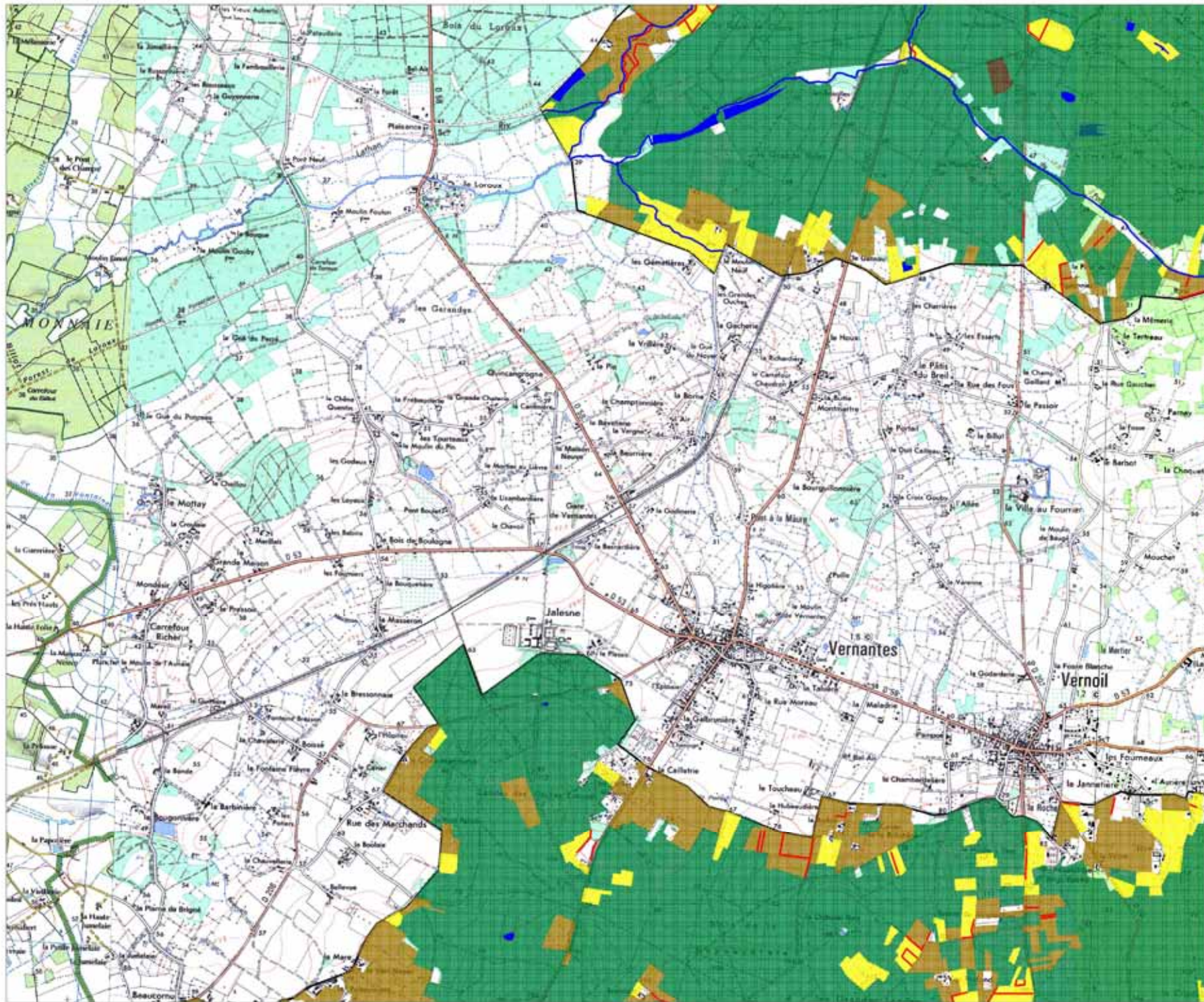
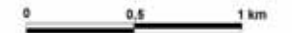
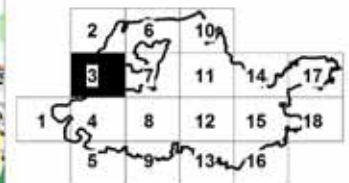


Sources : DREAL Centre (2002, 2007), IGN (1984, 2002), IGN (Scan 25 et BD Ortho, 2002, 2007), DEPANT (2009)  
Réalisation : CRPF PDL, juillet 2011



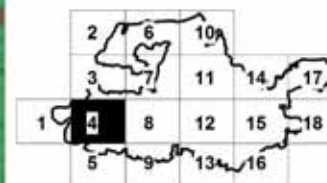
Mesures contractuelles envisageables par  
grands types de milieux

- Milieux boisés**
  - Maintien de peuplements sésocents (FORE\_06)
  - Contournement d'aires de nidification (FORE\_05)
  - Création et entretien de lisières étagées (FORE\_03)
  - Entretien des bosquets (NINI\_09, MAE\_L10)
- Landes et clairières forestières**
  - Opérations de restauration et d'entretien (FORE\_01)
- Prairies**
  - Opérations de restauration et d'entretien (NINI\_05, NINI\_06, NINI\_07, NINI\_08, MAE\_H02, MAE\_H03)
  - Entretien des arbres isolés (NINI\_09, MAE\_L08)
- Cultures**
  - Création et entretien d'un couvert herbacé (MAE\_H01)
  - Réduction de l'utilisation des produits phytosanitaires (MAE\_GC4, MAE\_GC5)
- Tourbières**
  - Opérations de restauration et d'entretien (NINI\_05, NINI\_10)
- Etendues d'eau et roselières**
  - Opérations de restauration et d'entretien (FORE\_02, NINI\_01, NINI\_11, NINI\_13, MAE\_L11)
- Haies et alignements d'arbres**
  - Opérations d'entretien (NINI\_09, MAE\_L06, MAE\_L07, MAE\_L08)
- Écoulements d'eau et ripisylves**
  - Opérations d'entretien (FORE\_04, NINI\_02, NINI\_11, NINI\_12, NINI\_14, NINI\_15, NINI\_16, MAE\_L09)
- Périmètre Natura 2000**
  - Contournement d'aires de nidification hors milieux boisés (NINI\_03)
  - Mise en place de panneaux d'information (FORE\_07, NINI\_04)
  - Gestion des espèces invasives (NINI\_17)

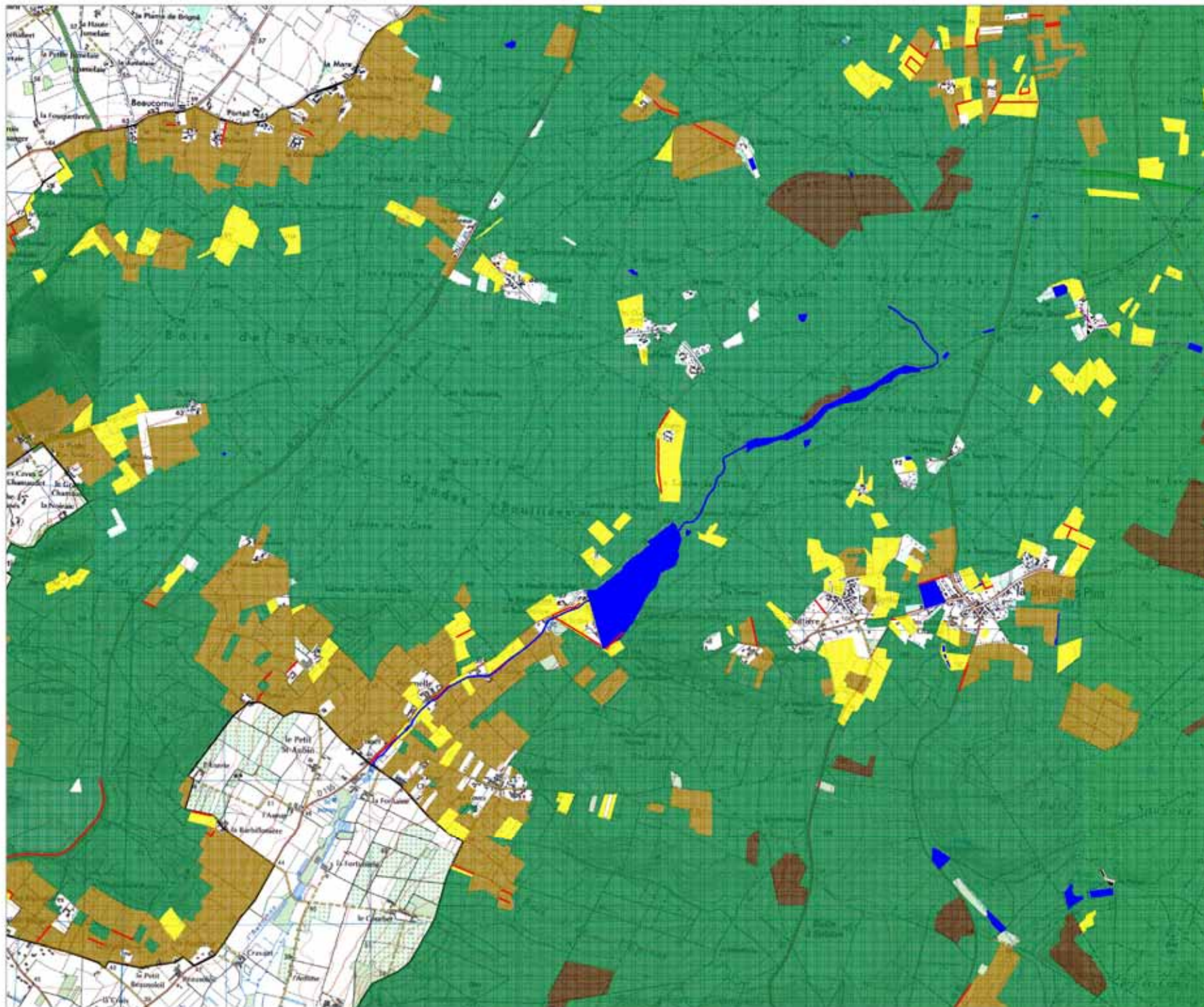


Mesures contractuelles envisageables par  
grands types de milieux

- Milieux boisés**  
Maintenance de peuplements sénescents (FORE\_06)  
Contournement d'aires de rification (FORE\_05)  
Création et entretien de lisières étagées (FORE\_03)  
Entretien des bosquets (NINI\_09, MAE\_L10)
- Landes et clairières forestières**  
Opérations de restauration et d'entretien (FORE\_01)
- Prairies**  
Opérations de restauration et d'entretien (NINI\_05, NINI\_06, NINI\_07, NINI\_08, MAE\_H02, MAE\_H03)  
Entretien des arbres isolés (NINI\_09, MAE\_L08)
- Cultures**  
Création et entretien d'un couvert herbacé (MAE\_H01)  
Réduction de l'utilisation des produits phytosanitaires (MAE\_GC4, MAE\_GC5)
- Tourbières**  
Opérations de restauration et d'entretien (NINI\_05, NINI\_10)
- Etendues d'eau et roselières**  
Opérations de restauration et d'entretien (FORE\_02, NINI\_01, NINI\_11, NINI\_13, MAE\_L11)
- Haies et alignements d'arbres**  
Opérations d'entretien (NINI\_09, MAE\_L06, MAE\_L07, MAE\_L08)
- Écoulements d'eau et ripisylvies**  
Opérations d'entretien (FORE\_04, NINI\_02, NINI\_11, NINI\_12, NINI\_14, NINI\_15, NINI\_16, MAE\_L09)
- Périmètre Natura 2000**  
Contournement d'aires de rification hors milieux boisés (NINI\_03)  
Mise en place de panneaux d'information (FORE\_07, NINI\_04)  
Gestion des espèces invasives (NINI\_17)

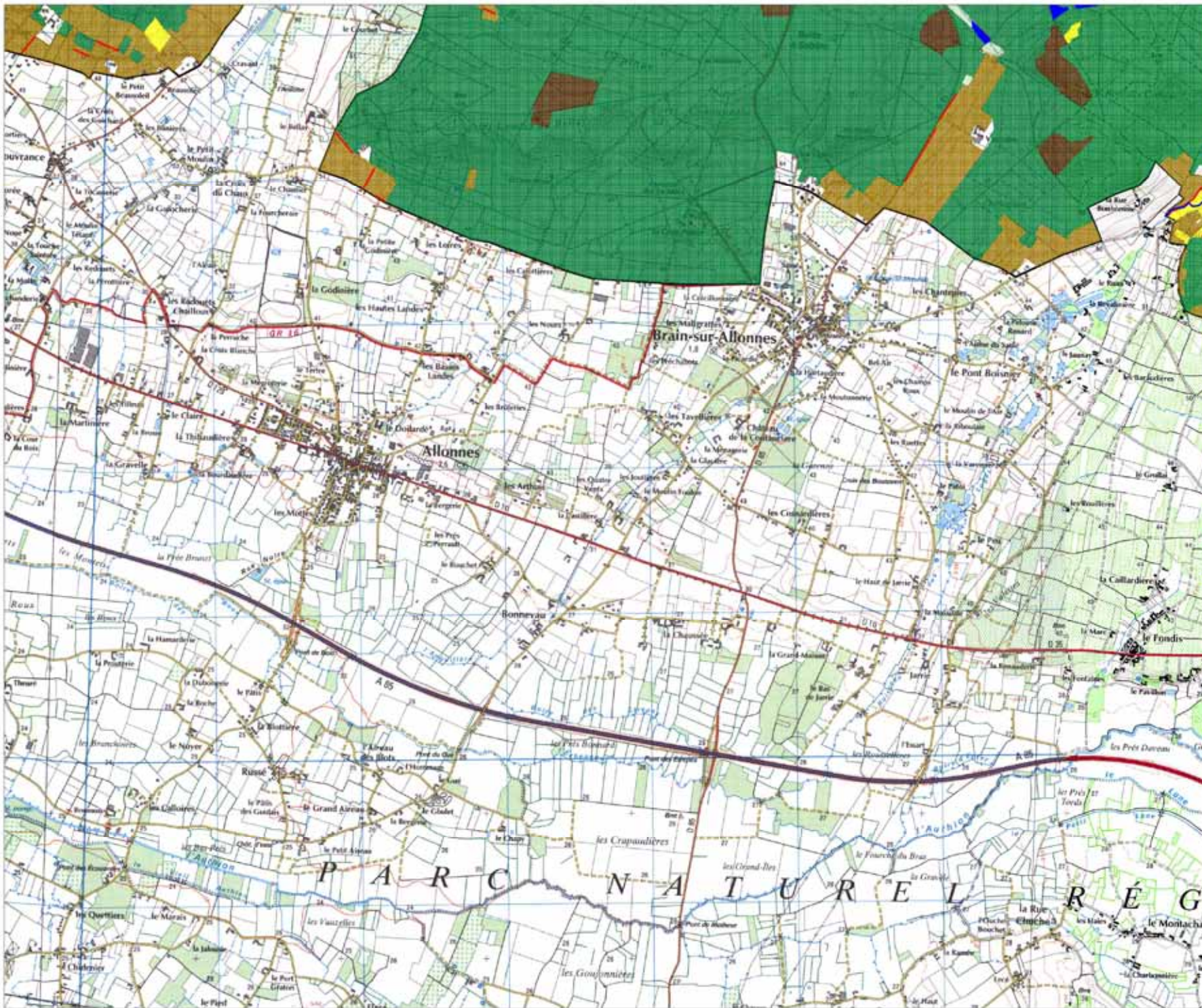
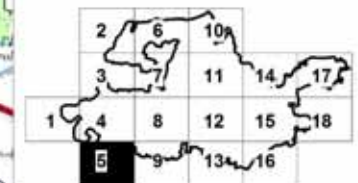


0 0,5 1 km



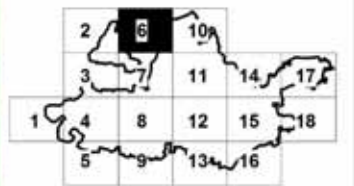
Mesures contractuelles envisageables par  
grands types de milieux

- Milieux boisés**  
Maintien de peuplements sénescents (FORE\_06)  
Contournement d'aires de rification (FORE\_05)  
Création et entretien de lisières étagées (FORE\_03)  
Entretien des bosquets (NINI\_09, MAE\_L10)
- Landes et clairières forestières**  
Opérations de restauration et d'entretien (FORE\_01)
- Prairies**  
Opérations de restauration et d'entretien (NINI\_05, NINI\_06, NINI\_07, NINI\_08, MAE\_H02, MAE\_H03)  
Entretien des arbres isolés (NINI\_09, MAE\_L08)
- Cultures**  
Création et entretien d'un couvert herbacé (MAE\_H01)  
Réduction de l'utilisation des produits phytosanitaires (MAE\_GC4, MAE\_GC5)
- Tourbières**  
Opérations de restauration et d'entretien (NINI\_05, NINI\_10)
- Etendues d'eau et roselières**  
Opérations de restauration et d'entretien (FORE\_02, NINI\_01, NINI\_11, NINI\_13, MAE\_L11)
- Haies et alignements d'arbres**  
Opérations d'entretien (NINI\_09, MAE\_L06, MAE\_L07, MAE\_L08)
- Écoulements d'eau et ripisylves**  
Opérations d'entretien (FORE\_04, NINI\_02, NINI\_11, NINI\_12, NINI\_14, NINI\_15, NINI\_16, MAE\_L09)
- Périmètre Natura 2000**  
Contournement d'aires de rification hors milieux boisés (NINI\_03)  
Mise en place de panneaux d'information (FORE\_07, NINI\_04)  
Gestion des espèces invasives (NINI\_17)

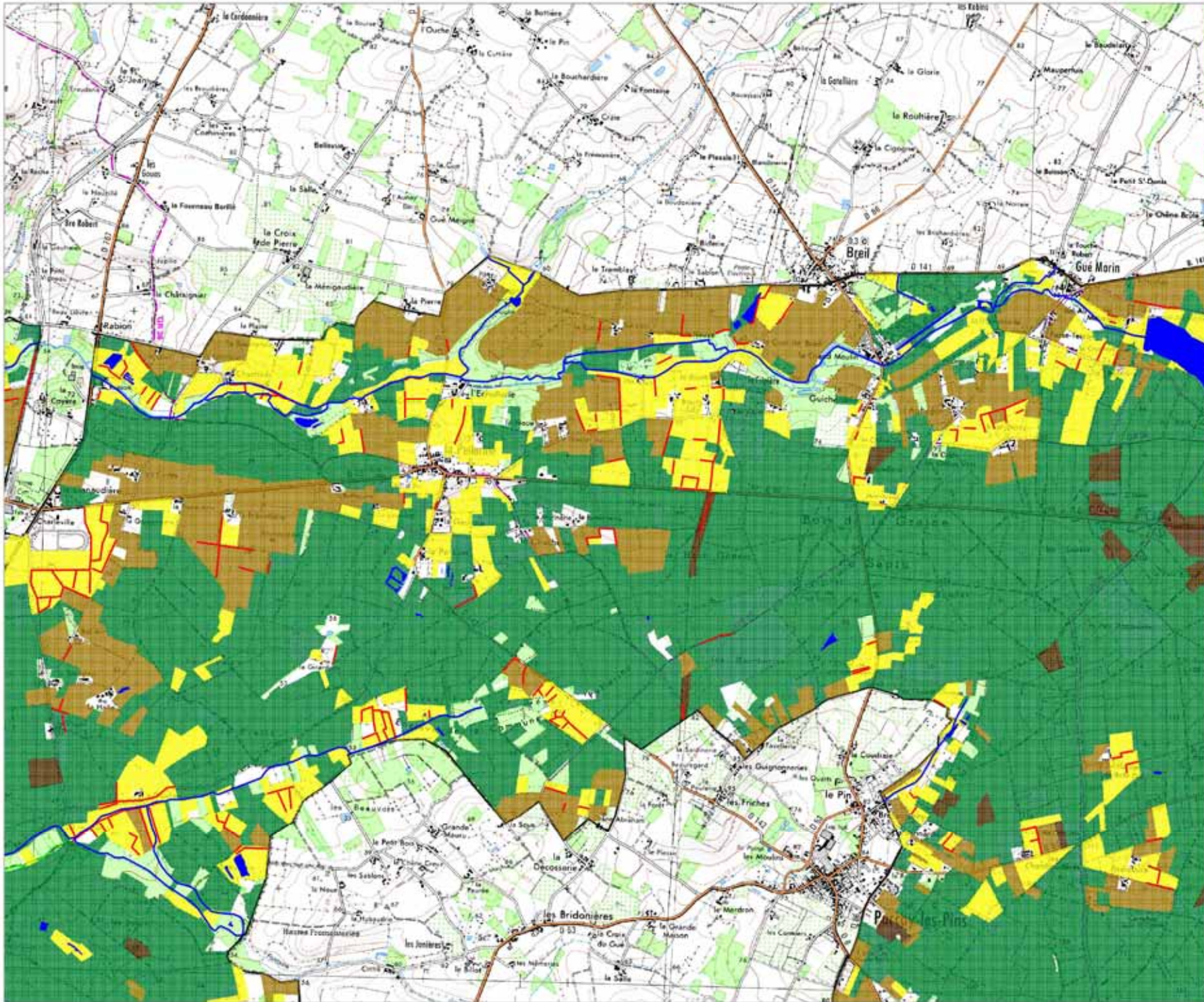


Mesures contractuelles envisageables par  
grands types de milieux

- Milieux boisés**  
Maintien de peuplements écoscents (FORE\_06)  
Contournement d'aires de nidification (FORE\_05)  
Création et entretien de lisières étagées (FORE\_03)  
Entretien des bosquets (NINI\_09, MAE\_L10)
- Landes et clairières forestières**  
Opérations de restauration et d'entretien (FORE\_01)
- Prairies**  
Opérations de restauration et d'entretien (NINI\_05, NINI\_06, NINI\_07, NINI\_08, MAE\_H02, MAE\_H03)  
Entretien des arbres isolés (NINI\_09, MAE\_L08)
- Cultures**  
Création et entretien d'un couvert herbacé (MAE\_H01)  
Réduction de l'utilisation des produits phytosanitaires (MAE\_GC4, MAE\_GC5)
- Tourbières**  
Opérations de restauration et d'entretien (NINI\_05, NINI\_10)
- Etendues d'eau et roselières**  
Opérations de restauration et d'entretien (FORE\_02, NINI\_01, NINI\_11, NINI\_13, MAE\_L11)
- Haies et alignements d'arbres**  
Opérations d'entretien (NINI\_09, MAE\_L06, MAE\_L07, MAE\_L08)
- Écoulements d'eau et ripisylves**  
Opérations d'entretien (FORE\_04, NINI\_02, NINI\_11, NINI\_12, NINI\_14, NINI\_15, NINI\_16, MAE\_L09)
- Périmètre Natura 2000**  
Contournement d'aires de nidification hors milieux boisés (NINI\_03)  
Mise en place de panneaux d'information (FORE\_07, NINI\_04)  
Gestion des espèces invasives (NINI\_17)



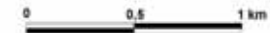
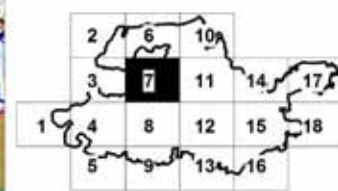
Sources : DREAL Centre (2002, 2007), IFN (1984, 2002), IGN (Scan 25 et BD Ortho, 2002, 2007), DEPANT (2009)  
Réalisation : CRPF PDL, juillet 2011



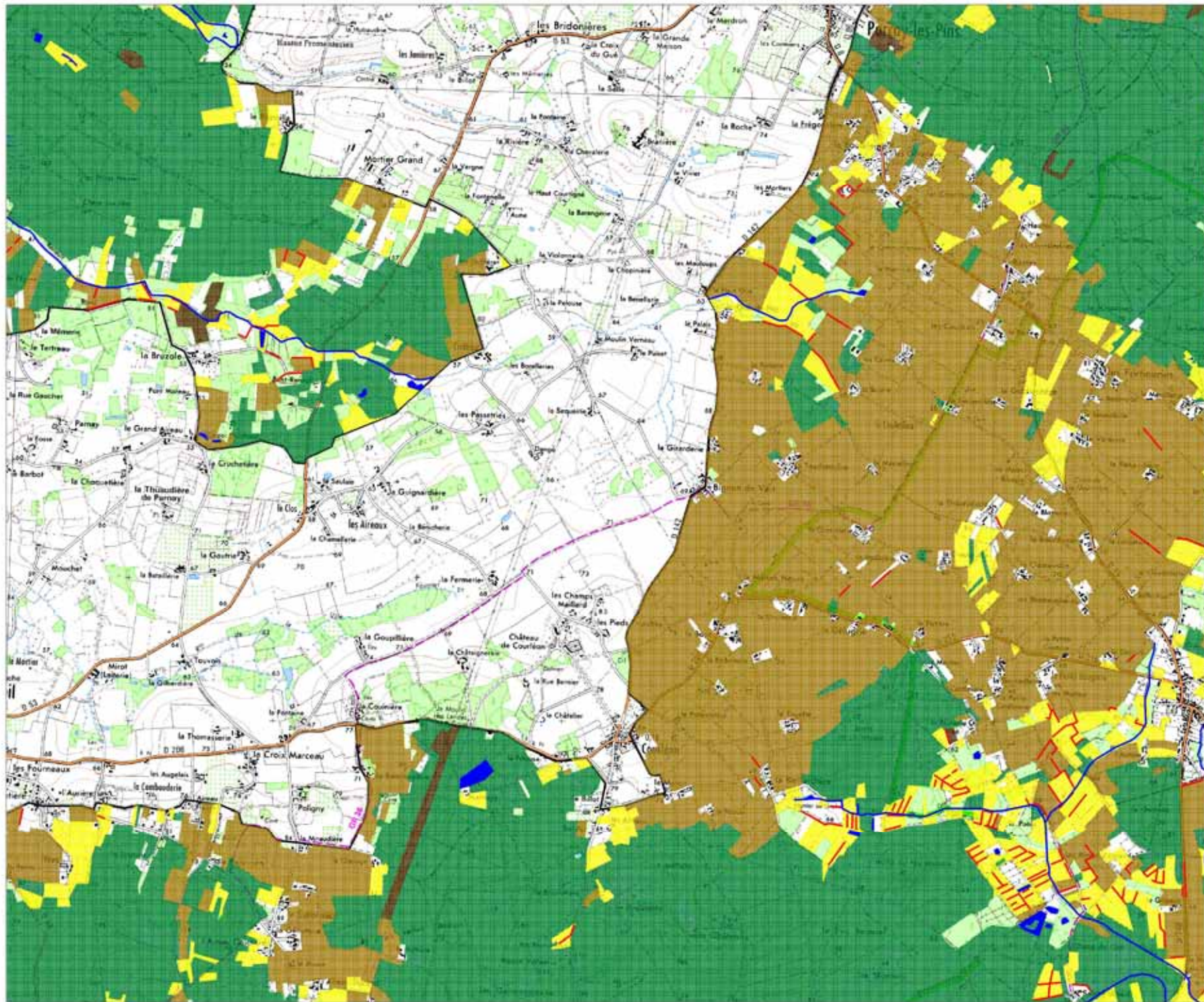


Mesures contractuelles envisageables par  
grands types de milieux

- Milieux boisés**  
Maintien de peuplements sénescents (FORE\_06)  
Contournement d'aires de nidification (FORE\_05)  
Création et entretien de lisières étagées (FORE\_03)  
Entretien des bosquets (NINI\_09, MAE\_L10)
- Landes et clairières forestières**  
Opérations de restauration et d'entretien (FORE\_01)
- Prairies**  
Opérations de restauration et d'entretien (NINI\_05, NINI\_06, NINI\_07, NINI\_08, MAE\_H02, MAE\_H03)  
Entretien des arbres isolés (NINI\_09, MAE\_L08)
- Cultures**  
Création et entretien d'un couvert herbacé (MAE\_H01)  
Réduction de l'utilisation des produits phytosanitaires (MAE\_GC4, MAE\_GC5)
- Tourbières**  
Opérations de restauration et d'entretien (NINI\_05, NINI\_10)
- Etendues d'eau et roselières**  
Opérations de restauration et d'entretien (FORE\_02, NINI\_01, NINI\_11, NINI\_13, MAE\_L11)
- Haies et alignements d'arbres**  
Opérations d'entretien (NINI\_09, MAE\_L06, MAE\_L07, MAE\_L08)
- Écoulements d'eau et ripisylves**  
Opérations d'entretien (FORE\_04, NINI\_02, NINI\_11, NINI\_12, NINI\_14, NINI\_15, NINI\_16, MAE\_L09)
- Périmètre Natura 2000**  
Contournement d'aires de nidification hors milieux boisés (NINI\_03)  
Mise en place de panneaux d'information (FORE\_07, NINI\_04)  
Gestion des espèces invasives (NINI\_17)

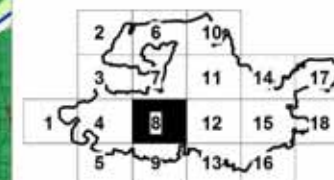


Sources : DREAL Centre (2002, 2007), IFN (1984, 2002), IGN (Scan 25 et BD Ortho, 2002, 2007), DEPANT (2009)  
Réalisation : CRPF PDL, juillet 2011



Mesures contractuelles envisageables par  
grands types de milieux

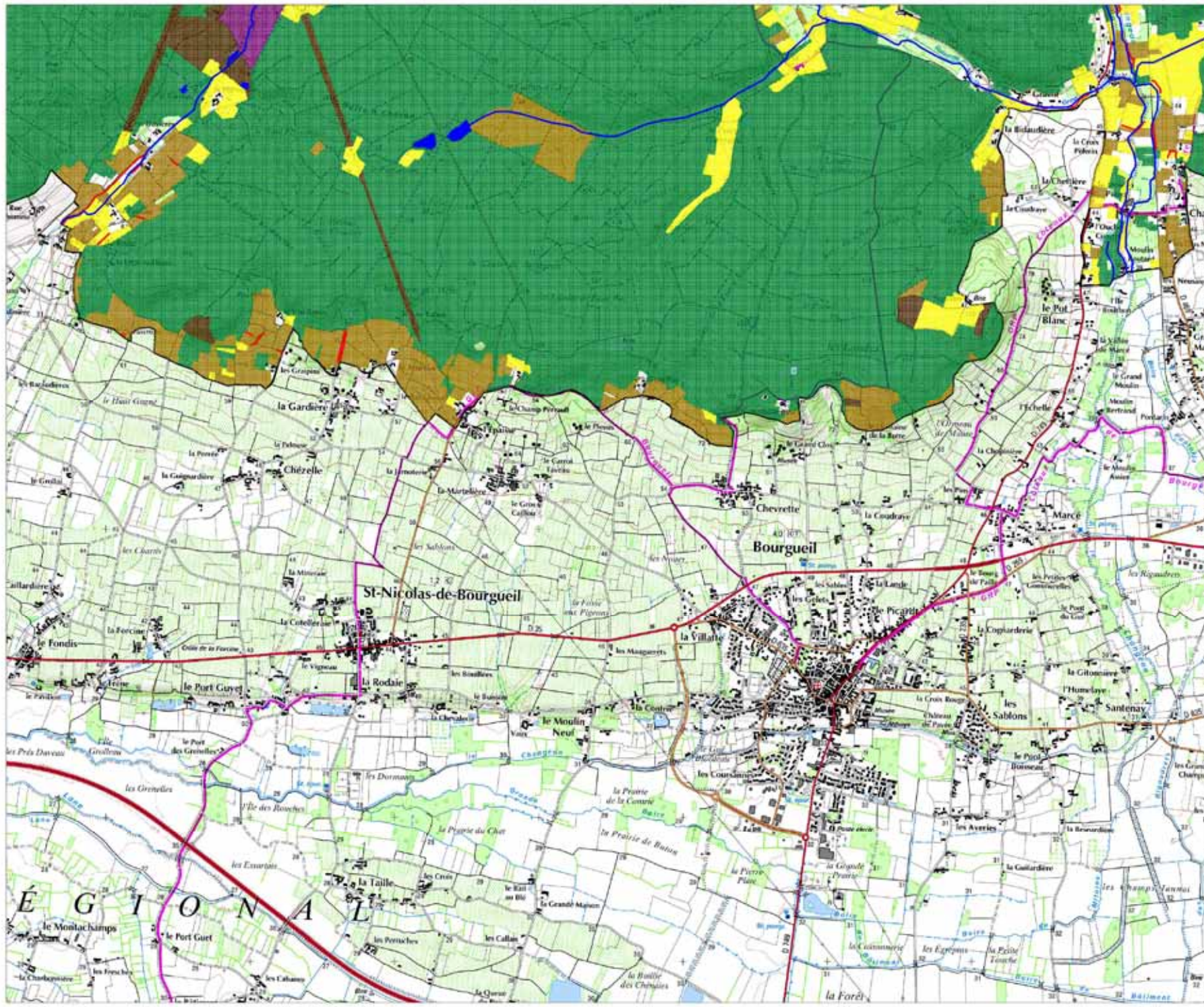
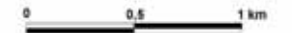
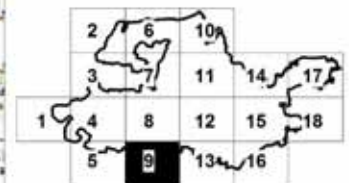
- Milieux boisés**  
Maintien de peuplements sénescents (FORE\_06)  
Contournement d'aires de nidification (FORE\_05)  
Création et entretien de lisières étagées (FORE\_03)  
Entretien des bosquets (NINI\_09, MAE\_L10)
- Landes et clairières forestières**  
Opérations de restauration et d'entretien (FORE\_01)
- Prairies**  
Opérations de restauration et d'entretien (NINI\_05,  
NINI\_06, NINI\_07, NINI\_08, MAE\_H02, MAE\_H03)  
Entretien des arbres isolés (NINI\_09, MAE\_L08)
- Cultures**  
Création et entretien d'un couvert herbacé (MAE\_H01)  
Réduction de l'utilisation des produits phytosanitaires  
(MAE\_GC4, MAE\_GC5)
- Tourbières**  
Opérations de restauration et d'entretien (NINI\_05,  
NINI\_10)
- Etendues d'eau et roselières**  
Opérations de restauration et d'entretien (FORE\_02,  
NINI\_01, NINI\_11, NINI\_13, MAE\_L11)
- Haies et alignements d'arbres**  
Opérations d'entretien (NINI\_09, MAE\_L06, MAE\_L07,  
MAE\_L08)
- Écoulements d'eau et ripisylves**  
Opérations d'entretien (FORE\_04, NINI\_02, NINI\_11,  
NINI\_12, NINI\_14, NINI\_15, NINI\_16, MAE\_L09)
- Périmètre Natura 2000**  
Contournement d'aires de nidification hors milieux  
boisés (NINI\_03)  
Mise en place de panneaux d'information (FORE\_07,  
NINI\_04)  
Gestion des espèces invasives (NINI\_17)



0 0,5 1 km

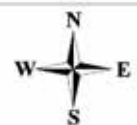
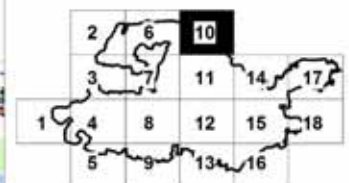
Mesures contractuelles envisageables par  
grands types de milieux

- Milieux boisés**  
 Maintien de peuplements sénescents (FORE\_06)  
 Contournement d'aires de rification (FORE\_05)  
 Création et entretien de lisières étagées (FORE\_03)  
 Entretien des bosquets (NINI\_09, MAE\_L10)
- Landes et clairières forestières**  
 Opérations de restauration et d'entretien (FORE\_01)
- Prairies**  
 Opérations de restauration et d'entretien (NINI\_05, NINI\_06, NINI\_07, NINI\_08, MAE\_H02, MAE\_H03)  
 Entretien des arbres isolés (NINI\_09, MAE\_L08)
- Cultures**  
 Création et entretien d'un couvert herbacé (MAE\_H01)  
 Réduction de l'utilisation des produits phytosanitaires (MAE\_GC4, MAE\_GC5)
- Tourbières**  
 Opérations de restauration et d'entretien (NINI\_05, NINI\_10)
- Etendues d'eau et roselières**  
 Opérations de restauration et d'entretien (FORE\_02, NINI\_01, NINI\_11, NINI\_13, MAE\_L11)
- Haies et alignements d'arbres**  
 Opérations d'entretien (NINI\_09, MAE\_L06, MAE\_L07, MAE\_L08)
- Écoulements d'eau et ripisylves**  
 Opérations d'entretien (FORE\_04, NINI\_02, NINI\_11, NINI\_12, NINI\_14, NINI\_15, NINI\_16, MAE\_L09)
- Périmètre Natura 2000**  
 Contournement d'aires de rification hors milieux boisés (NINI\_03)  
 Mise en place de panneaux d'information (FORE\_07, NINI\_04)  
 Gestion des espèces invasives (NINI\_17)



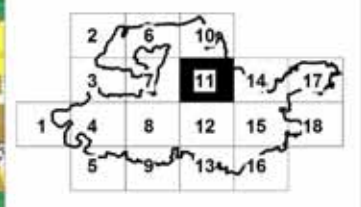
Mesures contractuelles envisageables par  
grands types de milieux

- Milieux boisés**  
Maintien de peuplements résistants (FORE\_06)  
Contournement d'aires de nidification (FORE\_05)  
Création et entretien de lisières étagées (FORE\_03)  
Entretien des bosquets (NNI\_09, MAE\_L10)
- Landes et clairières forestières**  
Opérations de restauration et d'entretien (FORE\_01)
- Prairies**  
Opérations de restauration et d'entretien (NNI\_05,  
NNI\_06, NNI\_07, NNI\_08, MAE\_H02, MAE\_H03)  
Entretien des arbres isolés (NNI\_09, MAE\_L08)
- Cultures**  
Création et entretien d'un couvert herbacé (MAE\_H01)  
Réduction de l'utilisation des produits phytosanitaires  
(MAE\_GC4, MAE\_GC5)
- Tourbières**  
Opérations de restauration et d'entretien (NNI\_05,  
NNI\_10)
- Etendues d'eau et roselières**  
Opérations de restauration et d'entretien (FORE\_02,  
NNI\_01, NNI\_11, NNI\_13, MAE\_L11)
- Haies et alignements d'arbres**  
Opérations d'entretien (NNI\_09, MAE\_L06, MAE\_L07,  
MAE\_L08)
- Écoulements d'eau et ripisylves**  
Opérations d'entretien (FORE\_04, NNI\_02, NNI\_11,  
NNI\_12, NNI\_14, NNI\_15, NNI\_16, MAE\_L09)
- Périmètre Natura 2000**  
Contournement d'aires de nidification hors milieux  
boisés (NNI\_03)  
Mise en place de panneaux d'information (FORE\_07,  
NNI\_04)  
Gestion des espèces invasives (NNI\_17)



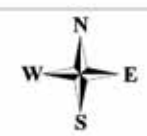
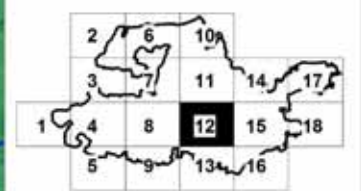
Mesures contractuelles envisageables par  
grands types de milieux

- Milieux boisés**
  - Maintien de peuplements sénescents (FORE\_06)
  - Contournement d'aires de nidification (FORE\_05)
  - Création et entretien de lisières étagées (FORE\_03)
  - Entretien des bosquets (NINI\_09, MAE\_L10)
- Landes et clairières forestières**
  - Opérations de restauration et d'entretien (FORE\_01)
- Prairies**
  - Opérations de restauration et d'entretien (NINI\_05, NINI\_06, NINI\_07, NINI\_08, MAE\_H02, MAE\_H03)
  - Entretien des arbres isolés (NINI\_09, MAE\_L08)
- Cultures**
  - Création et entretien d'un couvert herbacé (MAE\_H01)
  - Réduction de l'utilisation des produits phytosanitaires (MAE\_GC4, MAE\_GC5)
- Tourbières**
  - Opérations de restauration et d'entretien (NINI\_05, NINI\_10)
- Etendues d'eau et roselières**
  - Opérations de restauration et d'entretien (FORE\_02, NINI\_01, NINI\_11, NINI\_13, MAE\_L11)
- Haies et alignements d'arbres**
  - Opérations d'entretien (NINI\_09, MAE\_L06, MAE\_L07, MAE\_L08)
- Écoulements d'eau et ripisylves**
  - Opérations d'entretien (FORE\_04, NINI\_02, NINI\_11, NINI\_12, NINI\_14, NINI\_15, NINI\_16, MAE\_L09)
- Périmètre Natura 2000**
  - Contournement d'aires de nidification hors milieux boisés (NINI\_03)
  - Mise en place de panneaux d'information (FORE\_07, NINI\_04)
  - Gestion des espèces invasives (NINI\_17)



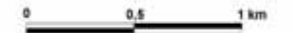
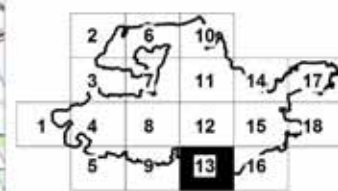
Mesures contractuelles envisageables par  
grands types de milieux

- Milieux boisés**  
Maintien de peuplements sénescents (FORE\_06)  
Contournement d'aires de rification (FORE\_05)  
Création et entretien de lisières étagées (FORE\_03)  
Entretien des bosquets (NINI\_09, MAE\_L10)
- Landes et clairières forestières**  
Opérations de restauration et d'entretien (FORE\_01)
- Prairies**  
Opérations de restauration et d'entretien (NINI\_05, NINI\_06, NINI\_07, NINI\_08, MAE\_H02, MAE\_H03)  
Entretien des arbres isolés (NINI\_09, MAE\_L08)
- Cultures**  
Création et entretien d'un couvert herbacé (MAE\_H01)  
Réduction de l'utilisation des produits phytosanitaires (MAE\_GC4, MAE\_GC5)
- Tourbières**  
Opérations de restauration et d'entretien (NINI\_05, NINI\_10)
- Etendues d'eau et roselières**  
Opérations de restauration et d'entretien (FORE\_02, NINI\_01, NINI\_11, NINI\_13, MAE\_L11)
- Haies et alignements d'arbres**  
Opérations d'entretien (NINI\_09, MAE\_L06, MAE\_L07, MAE\_L08)
- Écoulements d'eau et ripisylves**  
Opérations d'entretien (FORE\_04, NINI\_02, NINI\_11, NINI\_12, NINI\_14, NINI\_15, NINI\_16, MAE\_L09)
- Périmètre Natura 2000**  
Contournement d'aires de rification hors milieux boisés (NINI\_03)  
Mise en place de panneaux d'information (FORE\_07, NINI\_04)  
Gestion des espèces invasives (NINI\_17)

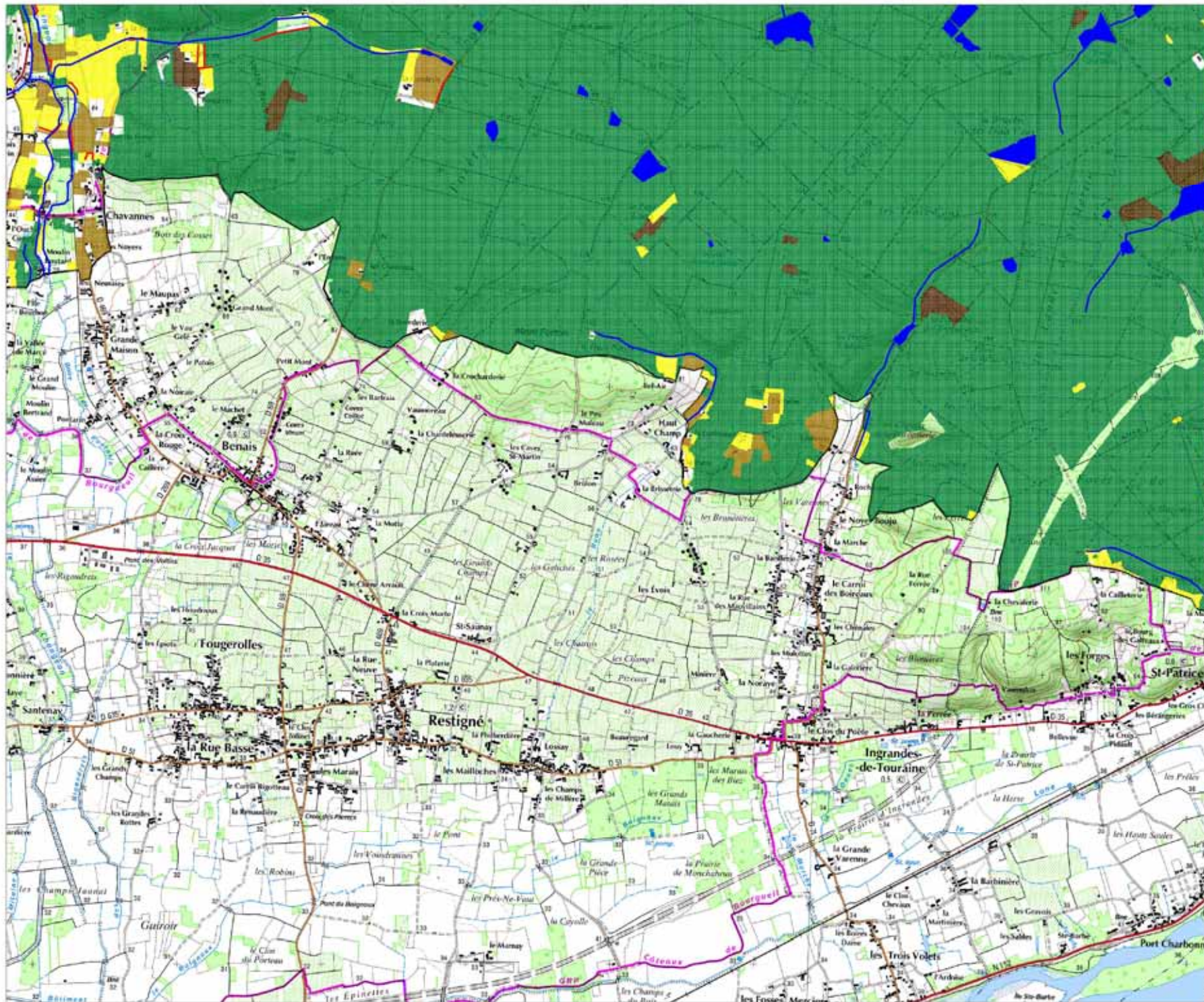


Mesures contractuelles envisageables par  
grands types de milieux

- Milieux boisés**  
Maintien de peuplements sénescents (FORE\_06)  
Contournement d'aires de nidification (FORE\_05)  
Création et entretien de lisières étagées (FORE\_03)  
Entretien des bosquets (NINI\_09, MAE\_L10)
- Landes et clairières forestières**  
Opérations de restauration et d'entretien (FORE\_01)
- Prairies**  
Opérations de restauration et d'entretien (NINI\_05, NINI\_06, NINI\_07, NINI\_08, MAE\_H02, MAE\_H03)  
Entretien des arbres isolés (NINI\_09, MAE\_L08)
- Cultures**  
Création et entretien d'un couvert herbacé (MAE\_H01)  
Réduction de l'utilisation des produits phytosanitaires (MAE\_GC4, MAE\_GC5)
- Tourbières**  
Opérations de restauration et d'entretien (NINI\_05, NINI\_10)
- Etendues d'eau et roselières**  
Opérations de restauration et d'entretien (FORE\_02, NINI\_01, NINI\_11, NINI\_13, MAE\_L11)
- Haies et alignements d'arbres**  
Opérations d'entretien (NINI\_09, MAE\_L06, MAE\_L07, MAE\_L08)
- Écoulements d'eau et ripisylves**  
Opérations d'entretien (FORE\_04, NINI\_02, NINI\_11, NINI\_12, NINI\_14, NINI\_15, NINI\_16, MAE\_L09)
- Périmètre Natura 2000**  
Contournement d'aires de nidification hors milieux boisés (NINI\_03)  
Mise en place de panneaux d'information (FORE\_07, NINI\_04)  
Gestion des espèces invasives (NINI\_17)

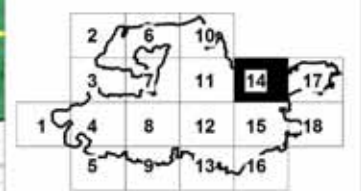


Sources : DREAL Centre (2002, 2007), FN (1984, 2002), IGN (Scan 25 et BD Ortho, 2002, 2007), DEPARC (2009)  
Réalisation : CRPF PDL, juillet 2011

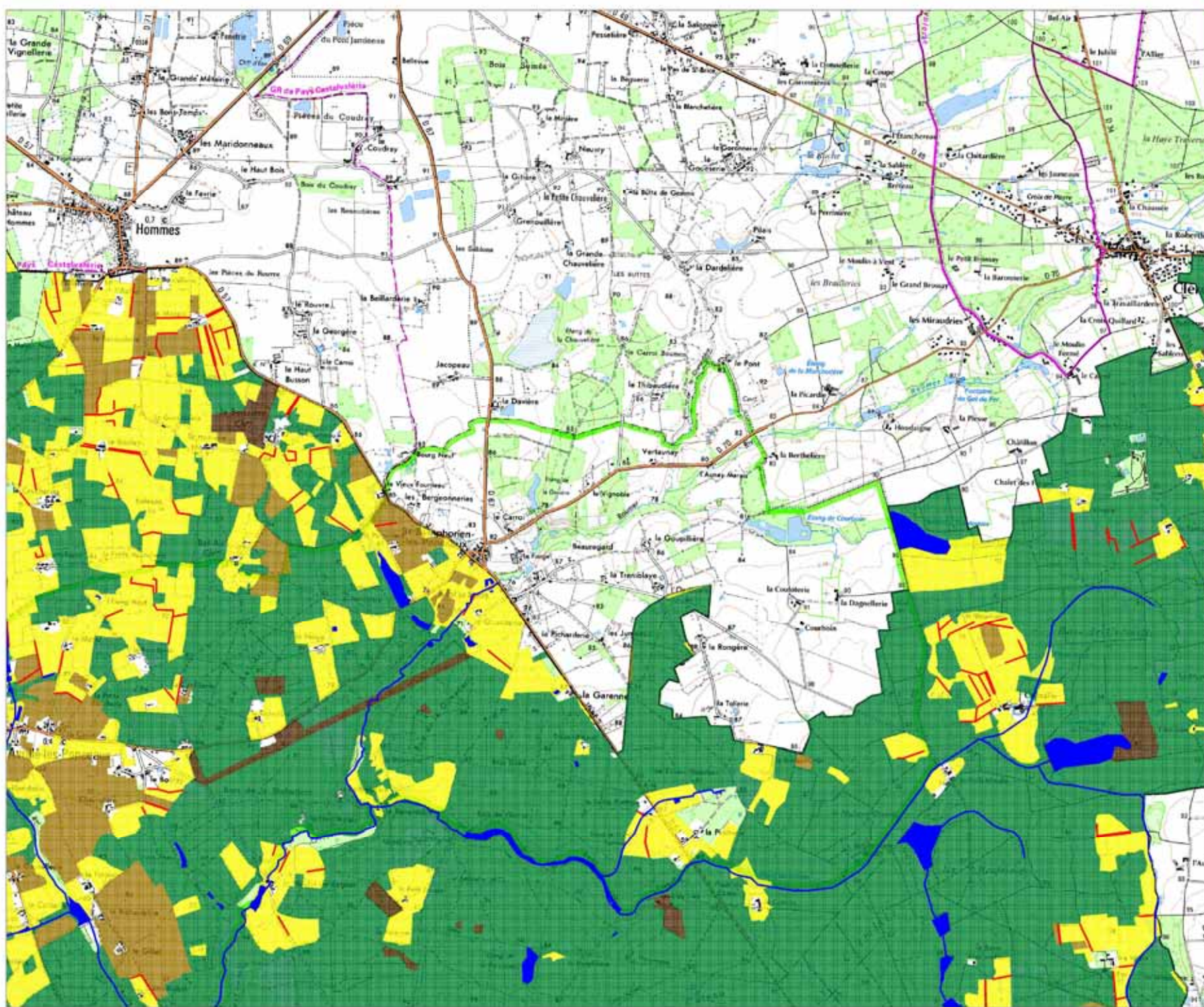


Mesures contractuelles envisageables par  
grands types de milieux

- Milieux boisés**  
Maintien de peuplements écoscents (FORE\_06)  
Contournement d'aires de nidification (FORE\_09)  
Création et entretien de lisières étagées (FORE\_03)  
Entretien des bosquets (NINI\_09, MAE\_L10)
- Landes et clairières forestières**  
Opérations de restauration et d'entretien (FORE\_01)
- Prairies**  
Opérations de restauration et d'entretien (NINI\_05, NINI\_06, NINI\_07, NINI\_08, MAE\_H02, MAE\_H03)  
Entretien des arbres isolés (NINI\_09, MAE\_L08)
- Cultures**  
Création et entretien d'un couvert herbacé (MAE\_H01)  
Réduction de l'utilisation des produits phytosanitaires (MAE\_GC4, MAE\_GC5)
- Tourbières**  
Opérations de restauration et d'entretien (NINI\_05, NINI\_10)
- Etendues d'eau et roselières**  
Opérations de restauration et d'entretien (FORE\_02, NINI\_01, NINI\_11, NINI\_13, MAE\_L11)
- Haies et alignements d'arbres**  
Opérations d'entretien (NINI\_09, MAE\_L06, MAE\_L07, MAE\_L08)
- Écoulements d'eau et ripisylves**  
Opérations d'entretien (FORE\_04, NINI\_02, NINI\_11, NINI\_12, NINI\_14, NINI\_15, NINI\_16, MAE\_L09)
- Périmètre Natura 2000**  
Contournement d'aires de nidification hors milieux boisés (NINI\_03)  
Mise en place de panneaux d'information (FORE\_07, NINI\_04)  
Gestion des espèces invasives (NINI\_17)



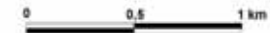
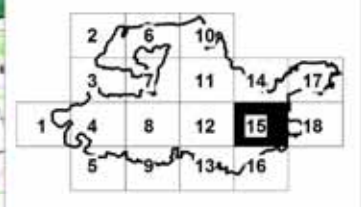
Sources : DREAL Centre (2002, 2007), IFN (1984, 2002), IGN (Scan 25 et BD Ortho, 2002, 2007), DEPACT (2009)  
Réalisation : CRPF PDL, juillet 2011



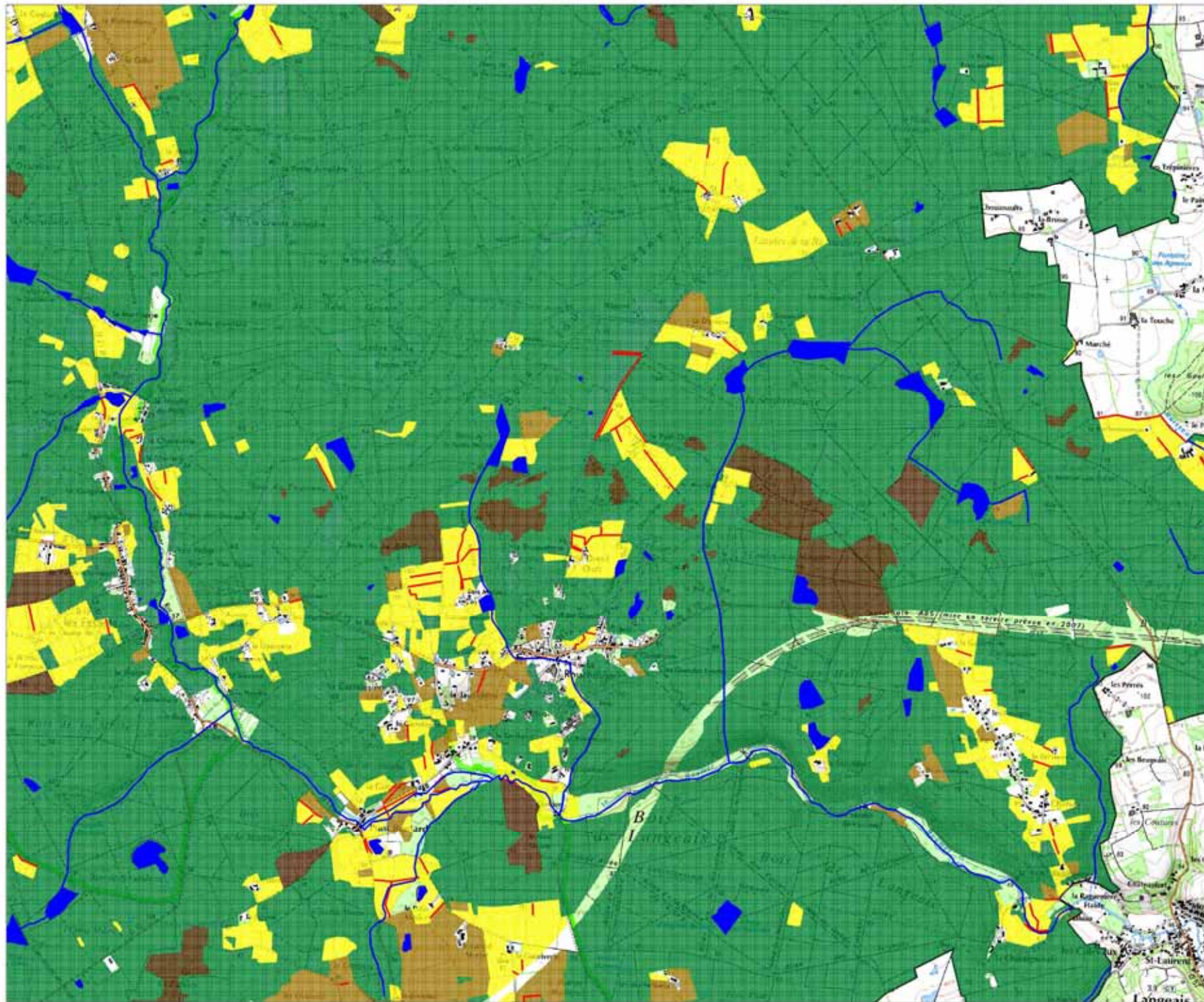


Mesures contractuelles envisageables par  
grands types de milieux

- Milieux boisés**  
Maintenance de peuplements sénescents (FORE\_06)  
Contournement d'aires de rification (FORE\_05)  
Création et entretien de lisières étagées (FORE\_03)  
Entretien des bosquets (NINI\_09, MAE\_L10)
- Landes et clairières forestières**  
Opérations de restauration et d'entretien (FORE\_01)
- Prairies**  
Opérations de restauration et d'entretien (NINI\_05, NINI\_06, NINI\_07, NINI\_08, MAE\_H02, MAE\_H03)  
Entretien des arbres isolés (NINI\_09, MAE\_L08)
- Cultures**  
Création et entretien d'un couvert herbacé (MAE\_H01)  
Réduction de l'utilisation des produits phytosanitaires (MAE\_GC4, MAE\_GC5)
- Tourbières**  
Opérations de restauration et d'entretien (NINI\_05, NINI\_10)
- Etendues d'eau et roselières**  
Opérations de restauration et d'entretien (FORE\_02, NINI\_01, NINI\_11, NINI\_13, MAE\_L11)
- Haies et alignements d'arbres**  
Opérations d'entretien (NINI\_09, MAE\_L06, MAE\_L07, MAE\_L08)
- Écoulements d'eau et ripisylves**  
Opérations d'entretien (FORE\_04, NINI\_02, NINI\_11, NINI\_12, NINI\_14, NINI\_15, NINI\_16, MAE\_L09)
- Périmètre Natura 2000**  
Contournement d'aires de rification hors milieux boisés (NINI\_03)  
Mise en place de panneaux d'information (FORE\_07, NINI\_04)  
Gestion des espèces invasives (NINI\_17)

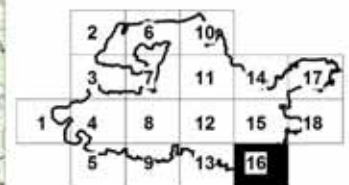


Sources : DREAL Centre (2002, 2007), IFN (1984, 2002), IGN (Scan 25 et BD Ortho, 2002, 2007), DEPANT (2009)  
Réalisation : CRPF PDL, juillet 2011

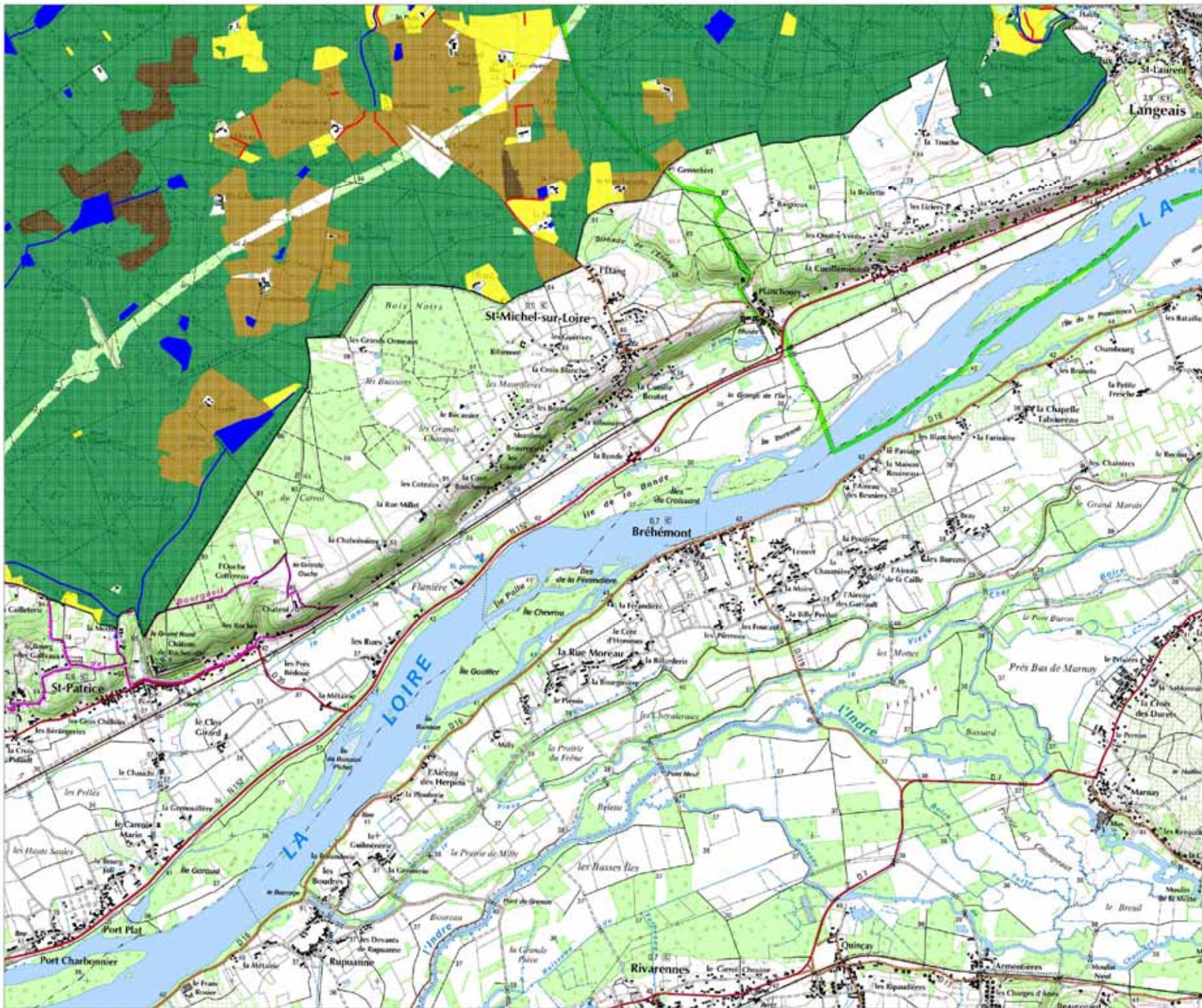


Mesures contractuelles envisageables par  
grands types de milieux

- Milieux boisés**
  - Maintien de peuplements écosécs (FORE\_06)
  - Contournement d'aires de nidification (FORE\_05)
  - Création et entretien de lisières étagées (FORE\_03)
  - Entretien des bosquets (NINI\_09, MAE\_L10)
- Landes et clairières forestières**
  - Opérations de restauration et d'entretien (FORE\_01)
- Prairies**
  - Opérations de restauration et d'entretien (NINI\_05, NINI\_06, NINI\_07, NINI\_08, MAE\_H02, MAE\_H03)
  - Entretien des arbres isolés (NINI\_09, MAE\_L08)
- Cultures**
  - Création et entretien d'un couvert herbacé (MAE\_H01)
  - Réduction de l'utilisation des produits phytosanitaires (MAE\_GC4, MAE\_GC5)
- Tourbières**
  - Opérations de restauration et d'entretien (NINI\_05, NINI\_10)
- Etendues d'eau et roselières**
  - Opérations de restauration et d'entretien (FORE\_02, NINI\_01, NINI\_11, NINI\_13, MAE\_L11)
- Haies et alignements d'arbres**
  - Opérations d'entretien (NINI\_09, MAE\_L06, MAE\_L07, MAE\_L08)
- Écoulements d'eau et ripisylves**
  - Opérations d'entretien (FORE\_04, NINI\_02, NINI\_11, NINI\_12, NINI\_14, NINI\_15, NINI\_16, MAE\_L09)
- Périmètre Natura 2000**
  - Contournement d'aires de nidification hors milieux boisés (NINI\_03)
  - Mise en place de panneaux d'information (FORE\_07, NINI\_04)
  - Gestion des espèces invasives (NINI\_17)

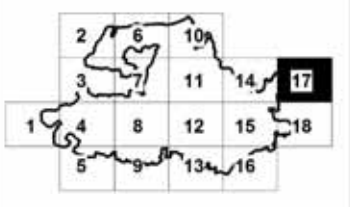
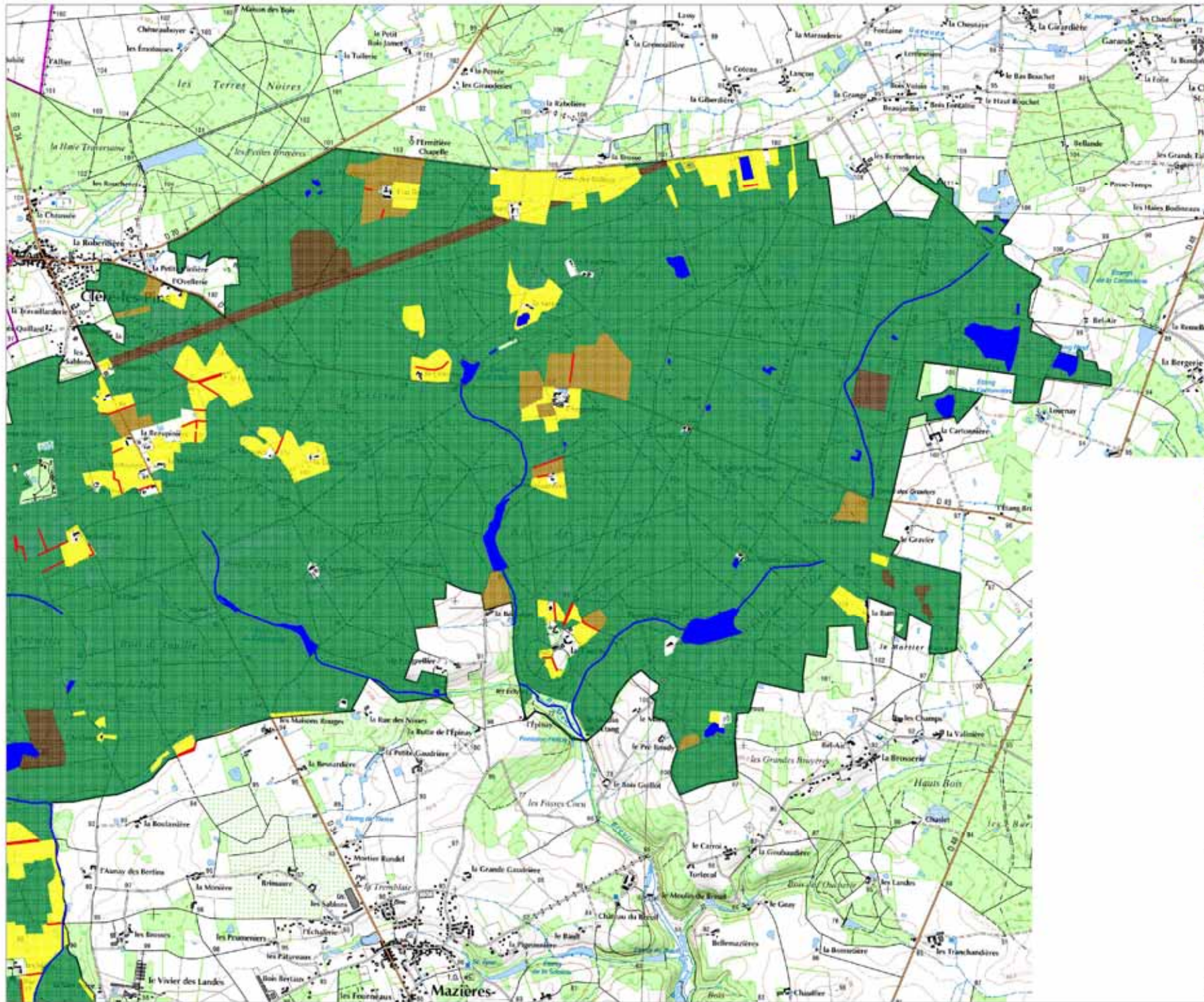


0 0,5 1 km



Mesures contractuelles envisageables par  
grands types de milieux

- Milieux boisés**  
 Maintien de peuplements sénescents (FORE\_06)  
 Contournement d'aires de rification (FORE\_05)  
 Création et entretien de lisières étagées (FORE\_03)  
 Entretien des bosquets (NINI\_09, MAE\_L10)
- Landes et clairières forestières**  
 Opérations de restauration et d'entretien (FORE\_01)
- Prairies**  
 Opérations de restauration et d'entretien (NINI\_05, NINI\_06, NINI\_07, NINI\_08, MAE\_H02, MAE\_H03)  
 Entretien des arbres isolés (NINI\_09, MAE\_L08)
- Cultures**  
 Création et entretien d'un couvert herbacé (MAE\_H01)  
 Réduction de l'utilisation des produits phytosanitaires (MAE\_GC4, MAE\_GC5)
- Tourbières**  
 Opérations de restauration et d'entretien (NINI\_05, NINI\_10)
- Etendues d'eau et roselières**  
 Opérations de restauration et d'entretien (FORE\_02, NINI\_01, NINI\_11, NINI\_13, MAE\_L11)
- Haies et alignements d'arbres**  
 Opérations d'entretien (NINI\_09, MAE\_L06, MAE\_L07, MAE\_L08)
- Écoulements d'eau et ripisylves**  
 Opérations d'entretien (FORE\_04, NINI\_02, NINI\_11, NINI\_12, NINI\_14, NINI\_15, NINI\_16, MAE\_L09)
- Périmètre Natura 2000**  
 Contournement d'aires de rification hors milieux boisés (NINI\_03)  
 Mise en place de panneaux d'information (FORE\_07, NINI\_04)  
 Gestion des espèces invasives (NINI\_17)



Mesures contractuelles envisageables par  
grands types de milieux

- Milieux boisés**  
Maintien de peuplements sénescents (FORE\_06)  
Contournement d'aires de nidification (FORE\_05)  
Création et entretien de lisières étagées (FORE\_03)  
Entretien des bosquets (NINI\_09, MAE\_L10)
- Landes et clairières forestières**  
Opérations de restauration et d'entretien (FORE\_01)
- Prairies**  
Opérations de restauration et d'entretien (NINI\_05, NINI\_06, NINI\_07, NINI\_08, MAE\_H02, MAE\_H03)  
Entretien des arbres isolés (NINI\_09, MAE\_L08)
- Cultures**  
Création et entretien d'un couvert herbacé (MAE\_H01)  
Réduction de l'utilisation des produits phytosanitaires (MAE\_GC4, MAE\_GC5)
- Tourbières**  
Opérations de restauration et d'entretien (NINI\_05, NINI\_10)
- Etendues d'eau et roselières**  
Opérations de restauration et d'entretien (FORE\_02, NINI\_01, NINI\_11, NINI\_13, MAE\_L11)
- Haies et alignements d'arbres**  
Opérations d'entretien (NINI\_09, MAE\_L06, MAE\_L07, MAE\_L08)
- Écoulements d'eau et ripisylves**  
Opérations d'entretien (FORE\_04, NINI\_02, NINI\_11, NINI\_12, NINI\_14, NINI\_15, NINI\_16, MAE\_L09)
- Périmètre Natura 2000**  
Contournement d'aires de nidification hors milieux boisés (NINI\_03)  
Mise en place de panneaux d'information (FORE\_07, NINI\_04)  
Gestion des espèces invasives (NINI\_17)

