



ZONE DE PROTECTION SPECIALE

FR2410016

« Lac de Rillé et forêts voisines d'Anjou et de Touraine »

DOCUMENTS D'OBJECTIFS

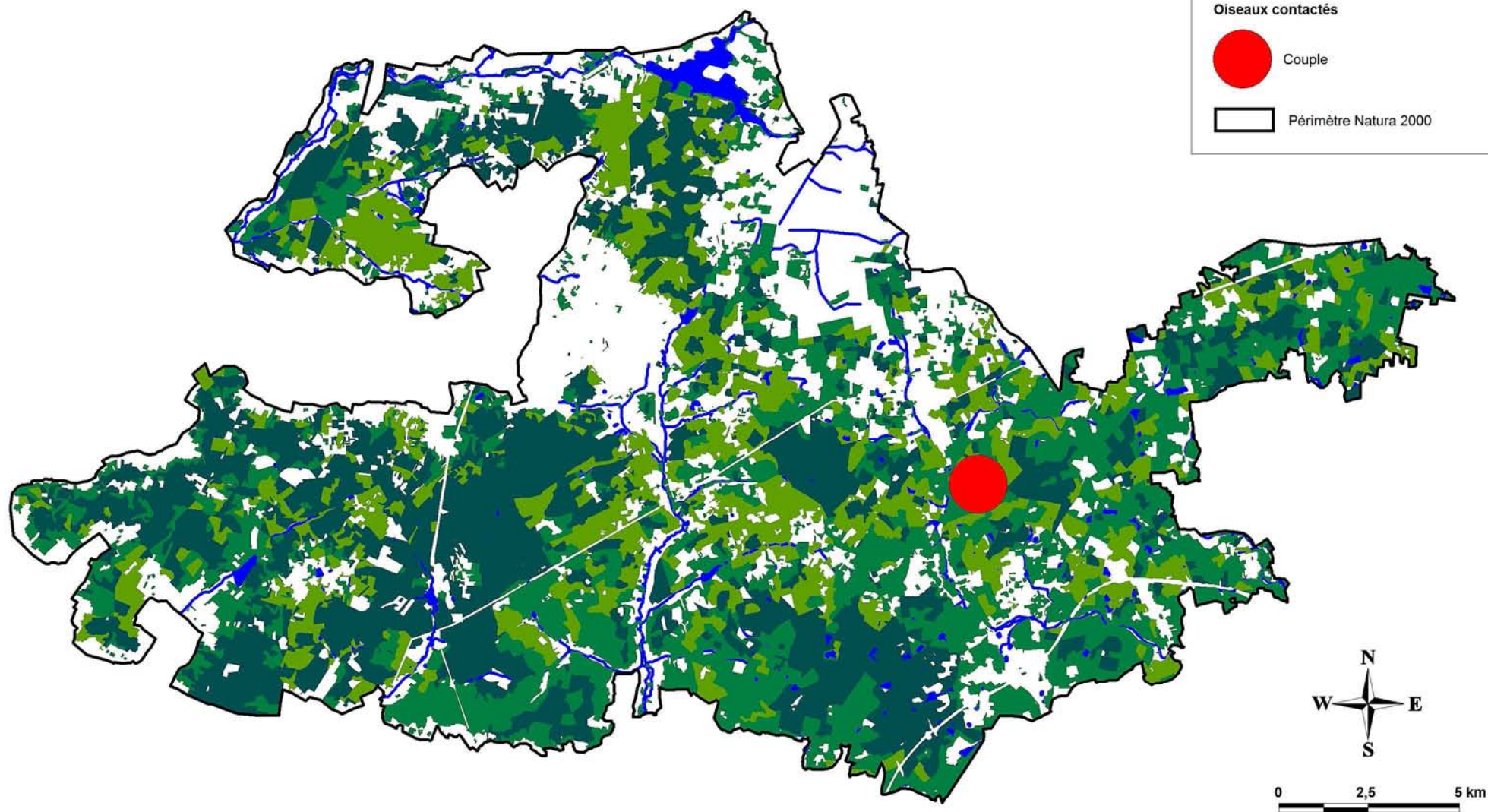
CARTES DES ESPECES ET DE LEURS HABITATS



CORTEGE DES PEUPLEMENTS AGES

ZPS Lac de Rillé et forêts voisines d'Anjou et de Touraine

Localisation du Balbuzard pêcheur sur la ZPS



ZPS Lac de Rillé et forêts voisines d'Anjou et de Touraine

Localisation de la Bondrée apivore sur la ZPS

Habitats favorables pour la reproduction

- Forêts caducifoliées
- Forêts de conifères
- Forêts mixtes

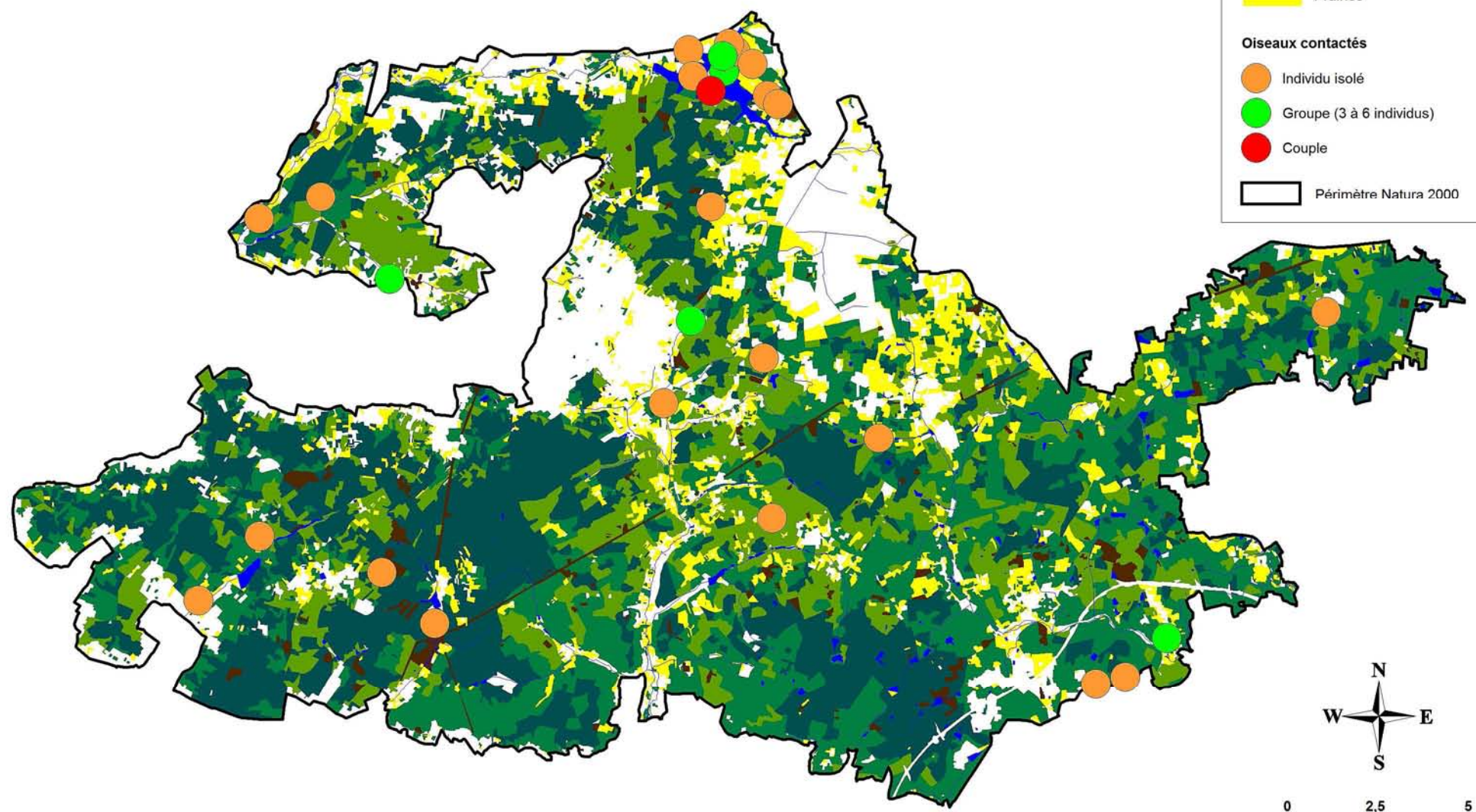
Habitats favorables pour l'alimentation

- Landes et fruticées
- Prairies

Oiseaux contactés

- Individu isolé
- Groupe (3 à 6 individus)
- Couple

— Périimètre Natura 2000



ZPS Lac de Rillé et forêts voisines d'Anjou et de Touraine

Localisation de la Cigogne noire sur la ZPS

Habitats favorables pour la reproduction

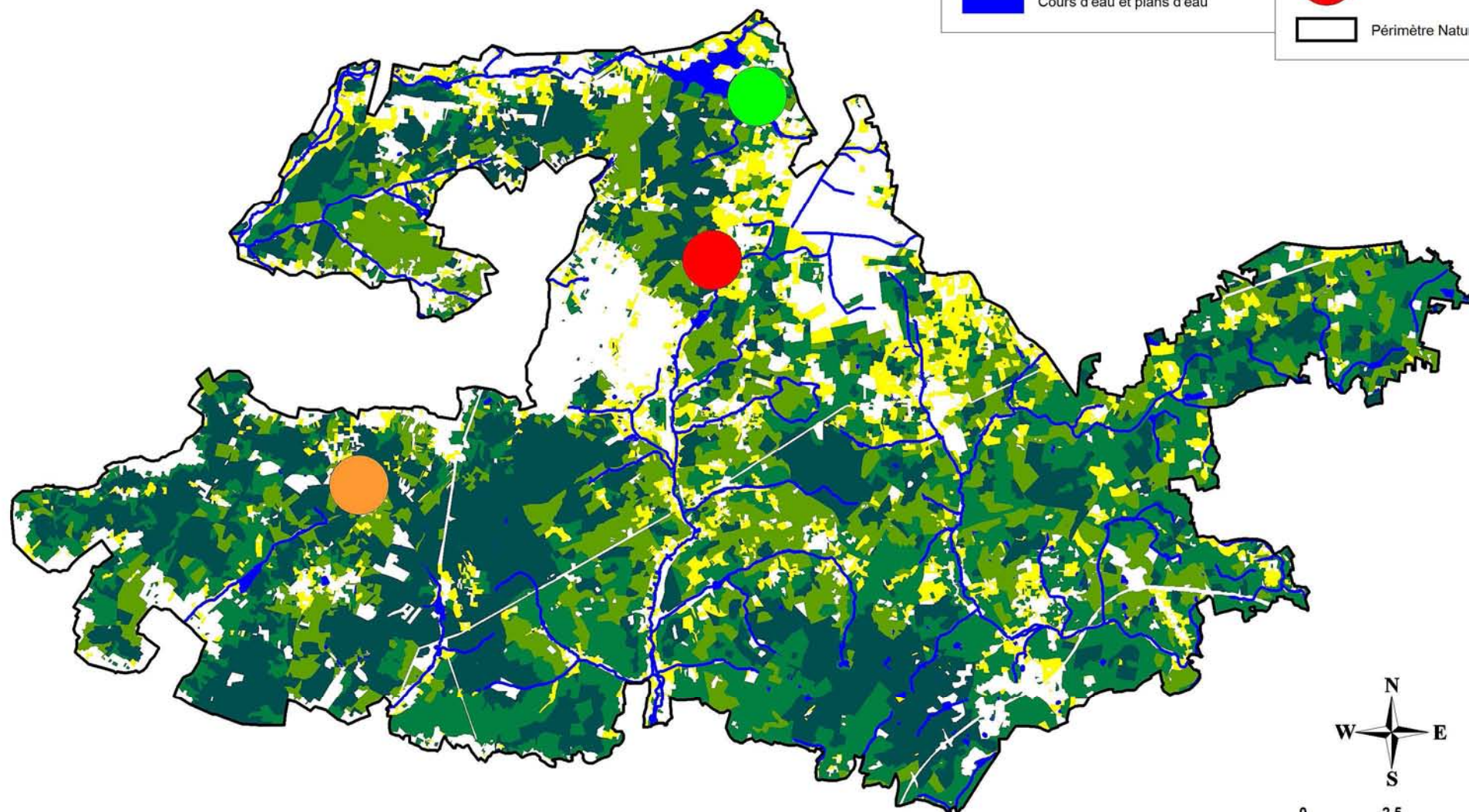
- Forêts de conifères
- Forêts caducifoliées
- Forêts mixtes

Habitats favorables pour l'alimentation

- Prairies
- Cours d'eau et plans d'eau

Oiseaux contactés

- Individu isolé
- Groupe (3 juvéniles)
- Couple
- Périmètre Natura 2000



ZPS Lac de Rillé et forêts voisines d'Anjou et de Touraine

Localisation du Circaète Jean-le-Blanc sur la ZPS

Habitats favorables pour la reproduction

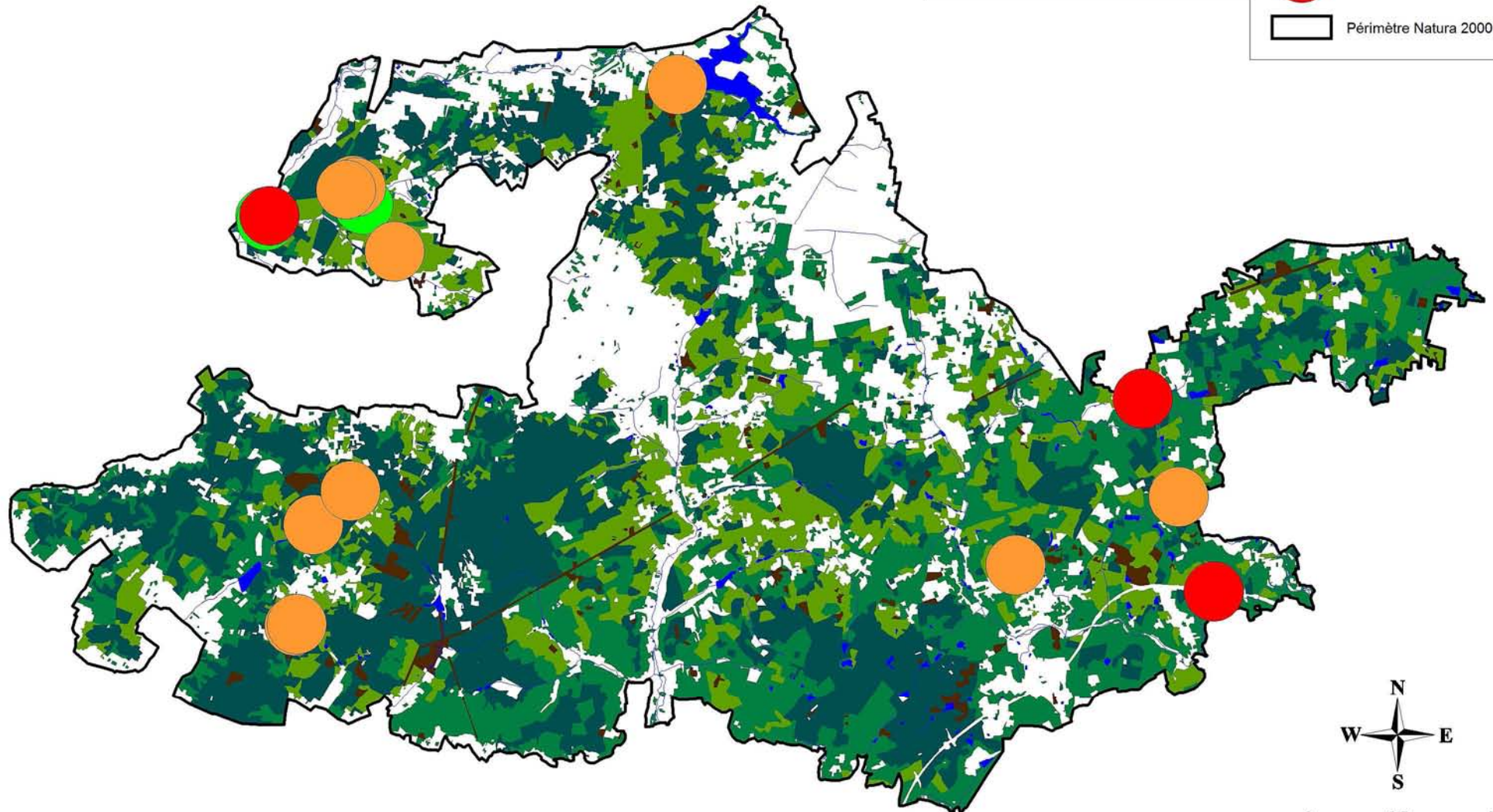
- Forêts caducifoliées
- Forêts de conifères
- Forêts mixtes

Habitats favorables pour l'alimentation

- Landes et fruticées

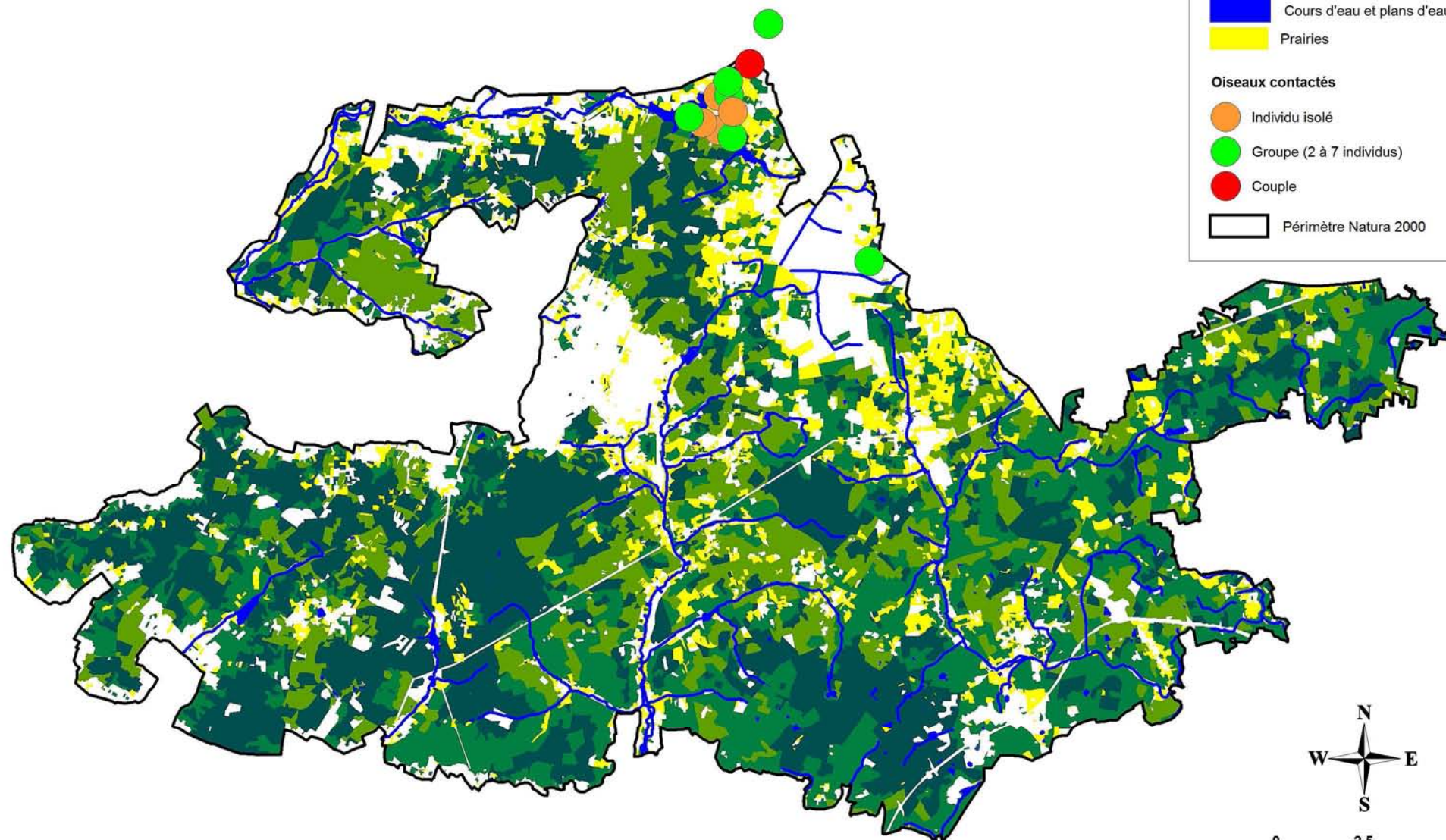
Oiseaux contactés

- Individu isolé
- Groupe (2 à 3 individus)
- Couple
- Périmètre Natura 2000



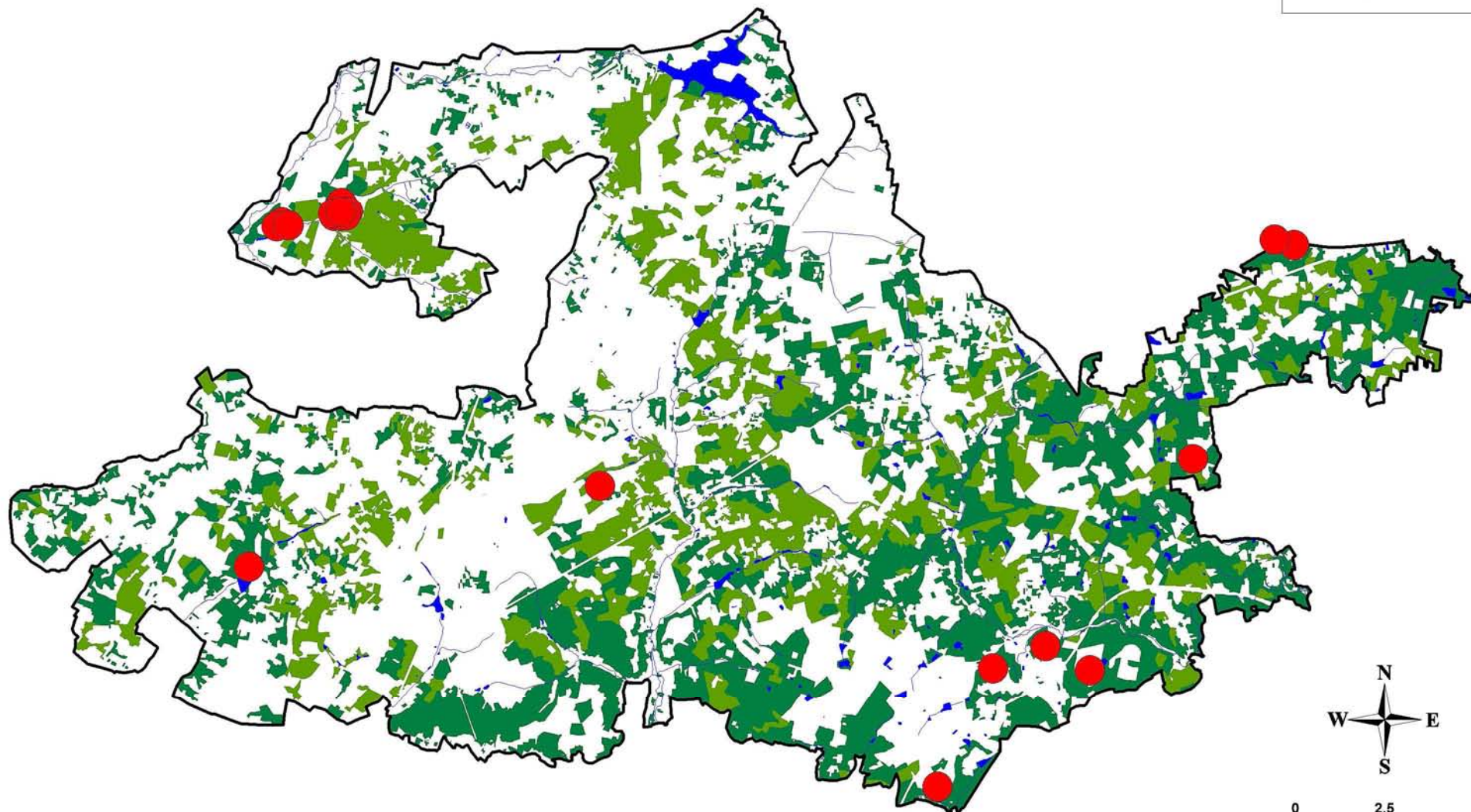
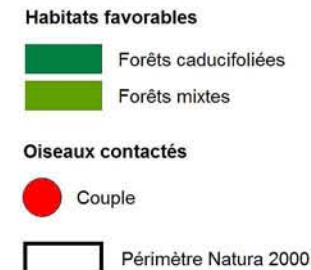
ZPS Lac de Rillé et forêts voisines d'Anjou et de Touraine

Localisation du Milan noir sur la ZPS



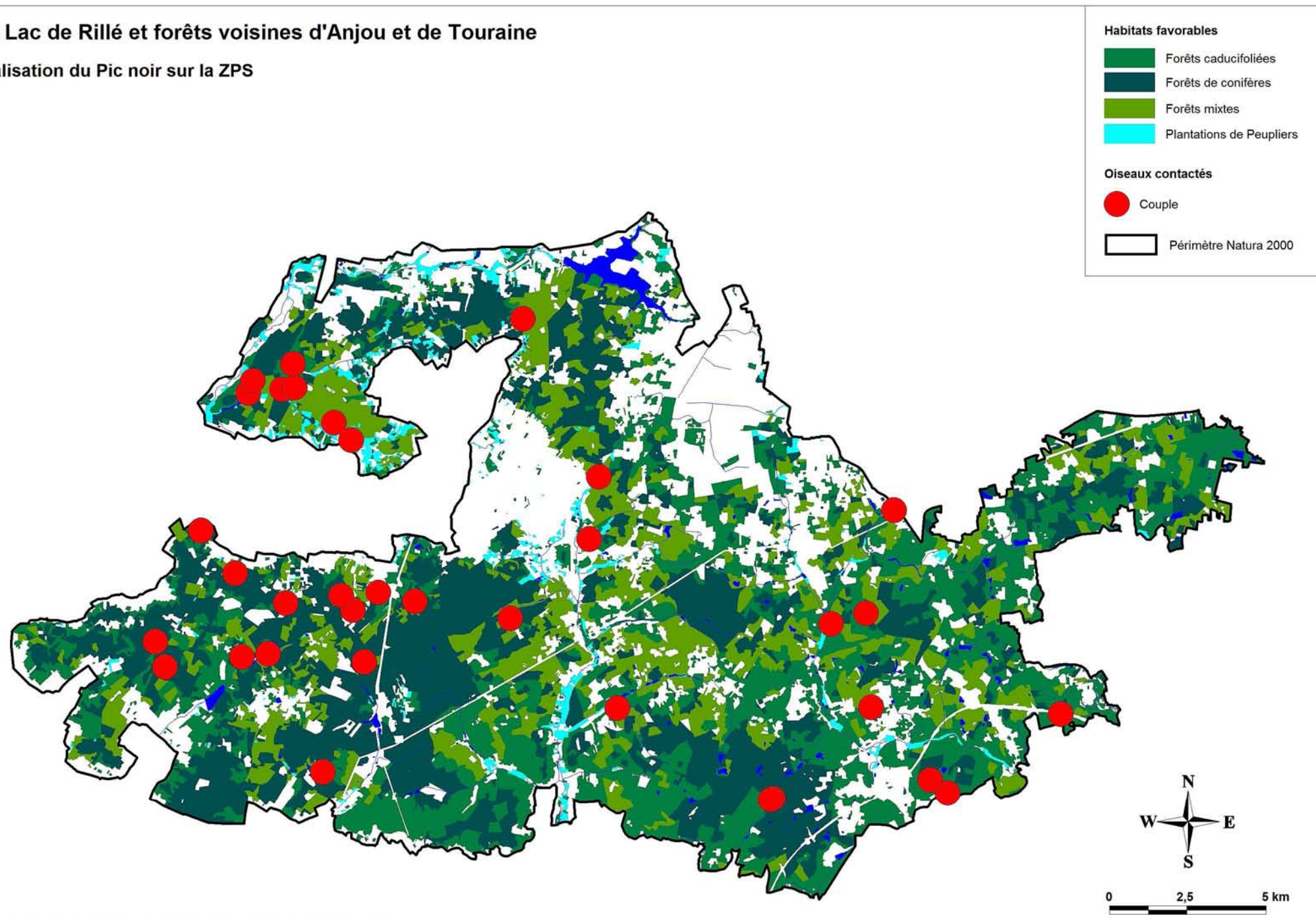
ZPS Lac de Rillé et forêts voisines d'Anjou et de Touraine

Localisation du Pic mar sur la ZPS



ZPS Lac de Rillé et forêts voisines d'Anjou et de Touraine

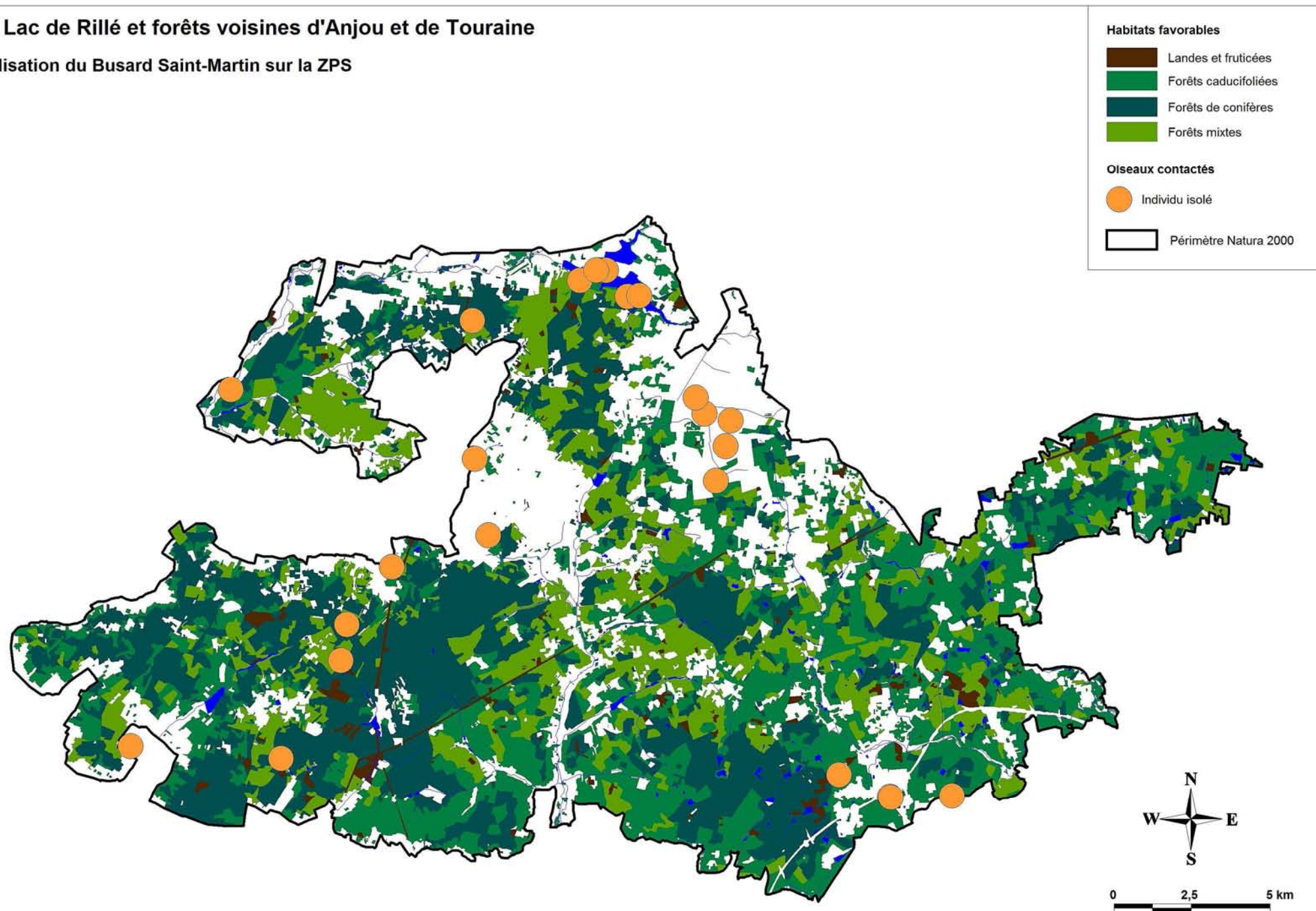
Localisation du Pic noir sur la ZPS



CORTEGE DES LANDES ET PARCELLES EN REGENERATION

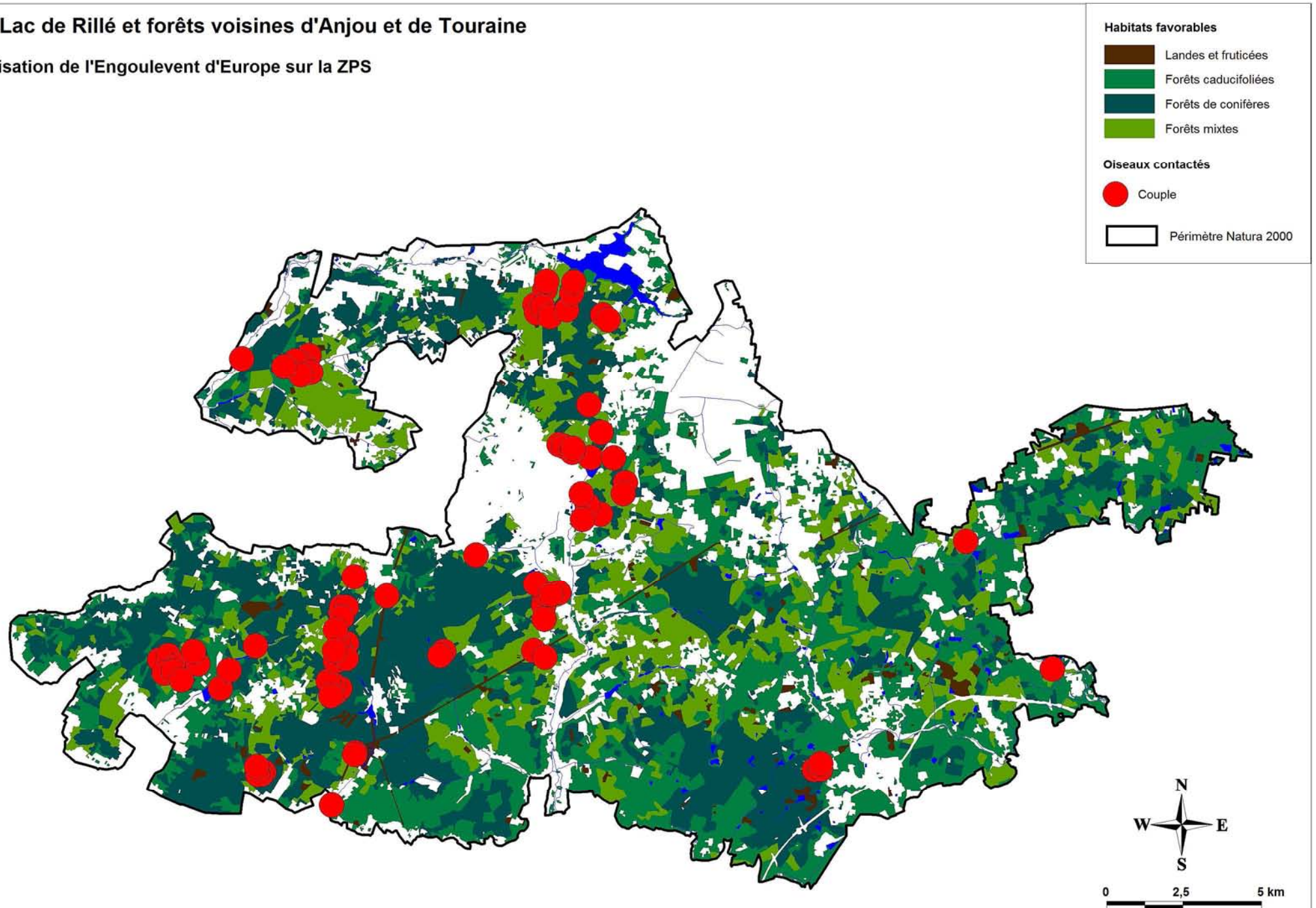
ZPS Lac de Rillé et forêts voisines d'Anjou et de Touraine

Localisation du Busard Saint-Martin sur la ZPS



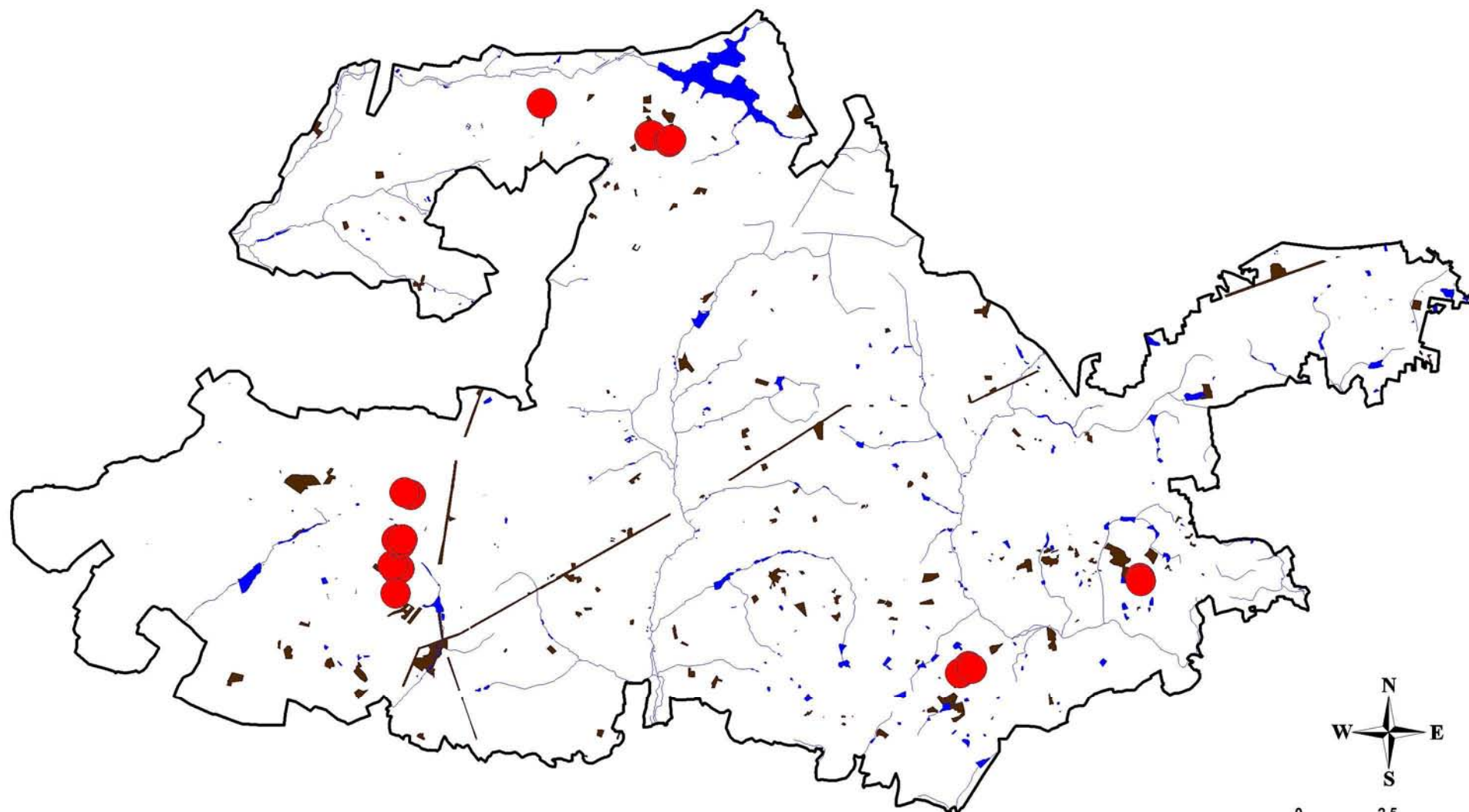
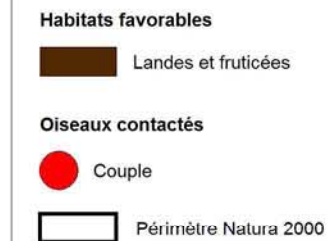
ZPS Lac de Rillé et forêts voisines d'Anjou et de Touraine

Localisation de l'Engoulevent d'Europe sur la ZPS



ZPS Lac de Rillé et forêts voisines d'Anjou et de Touraine

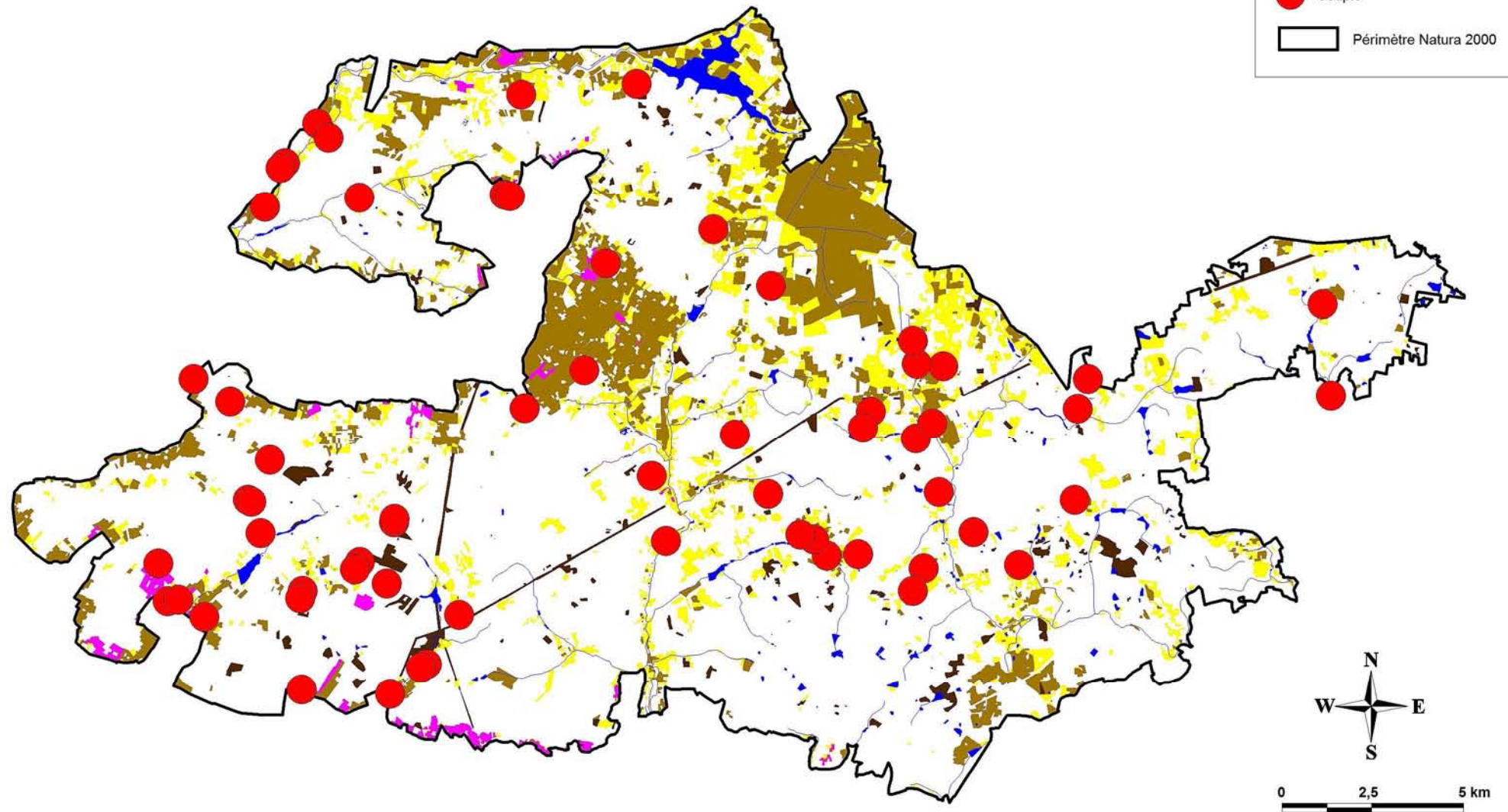
Localisation de la Fauvette pitchou sur la ZPS



**CORTEGE DES
MILIEUX BOCAGERS**

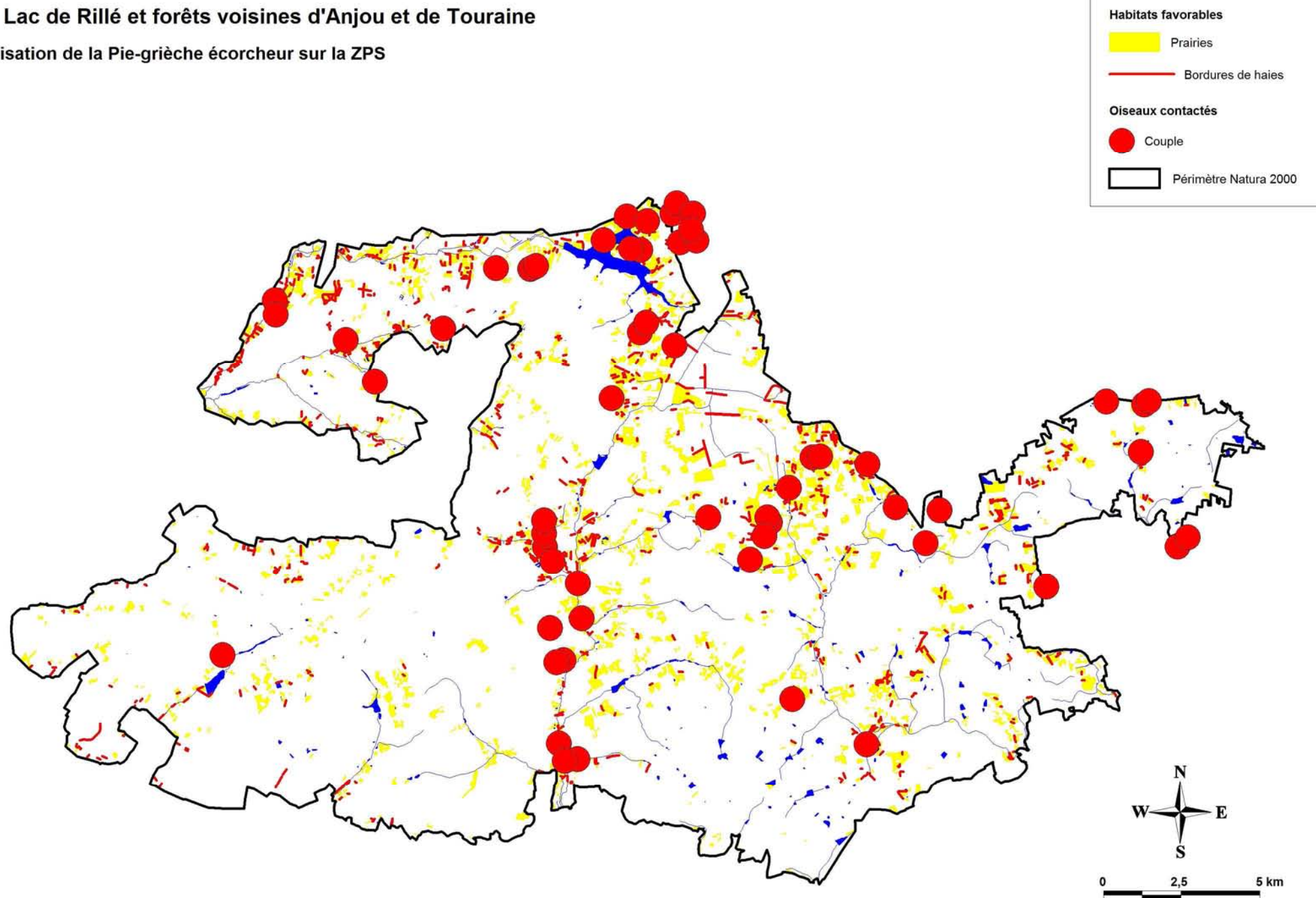
ZPS Lac de Rillé et forêts voisines d'Anjou et de Touraine

Localisation de l'Alouette lulu sur la ZPS



ZPS Lac de Rillé et forêts voisines d'Anjou et de Touraine

Localisation de la Pie-grièche écorcheur sur la ZPS



CORTEGE DES MILIEUX AGRICOLES

ZPS Lac de Rillé et forêts voisines d'Anjou et de Touraine

Localisation du Busard cendré sur la ZPS

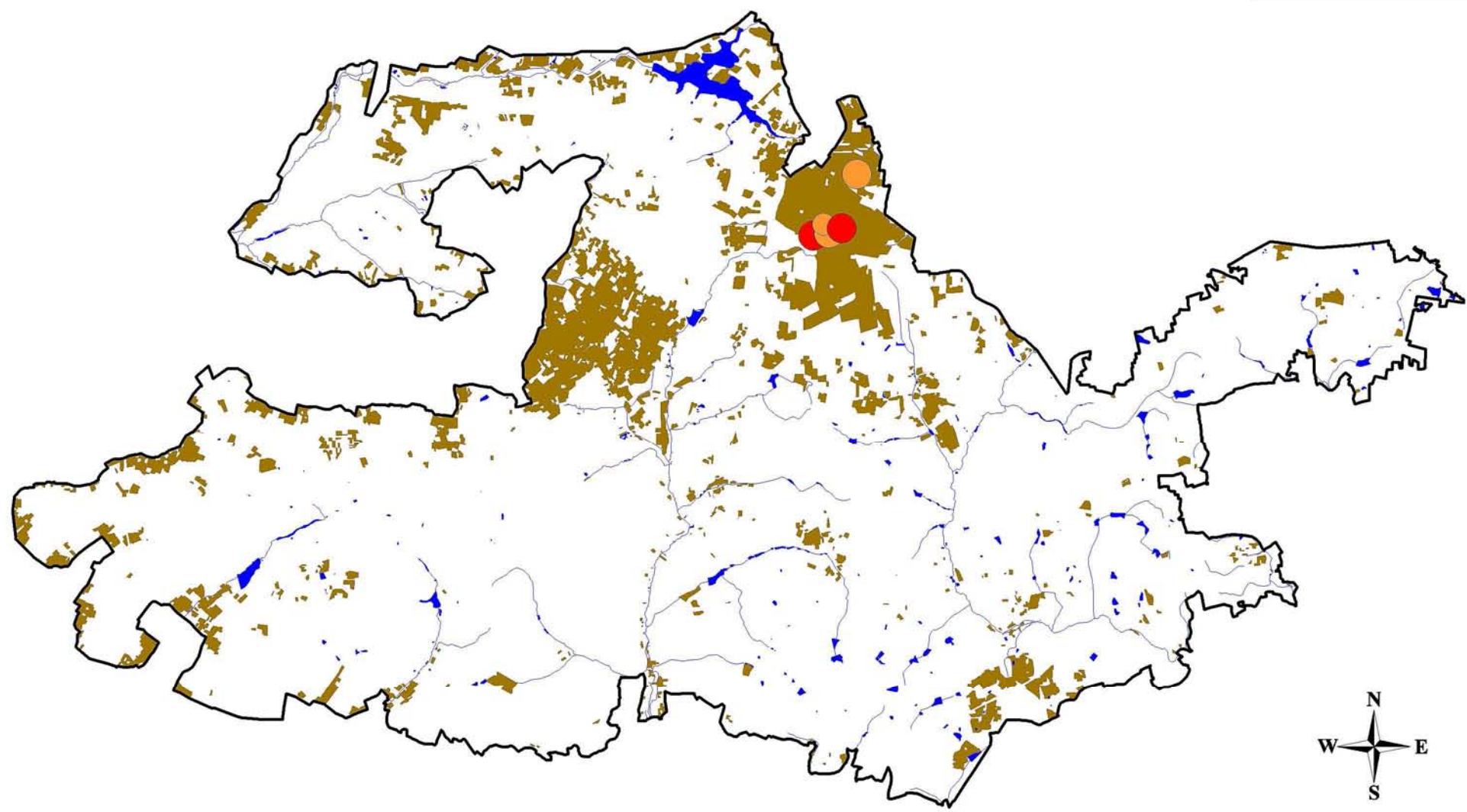
Habitats favorables

- Cultures

Oiseaux contactés

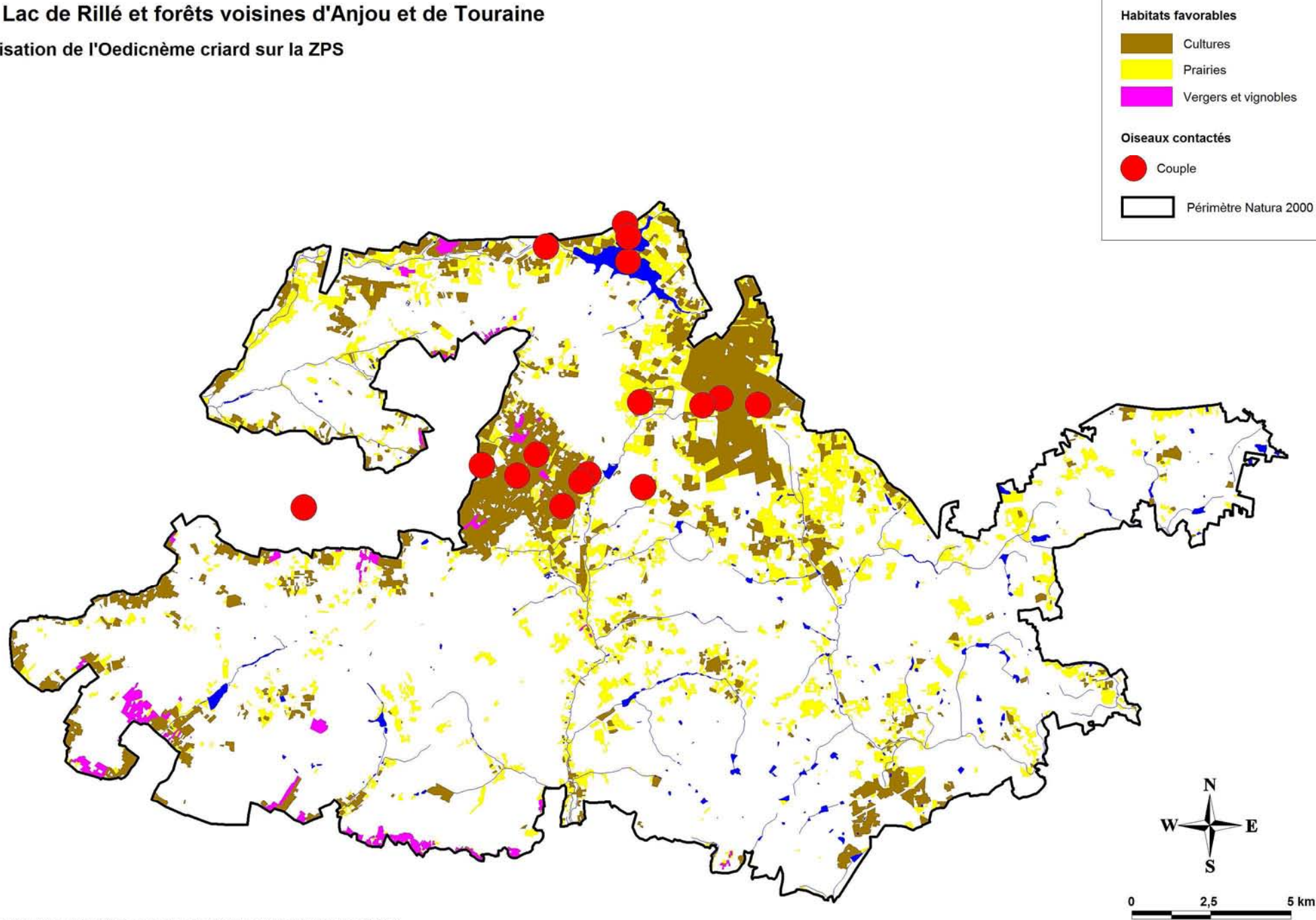
- Individu isolé
- Couple

— Périmètre Natura 2000



ZPS Lac de Rillé et forêts voisines d'Anjou et de Touraine

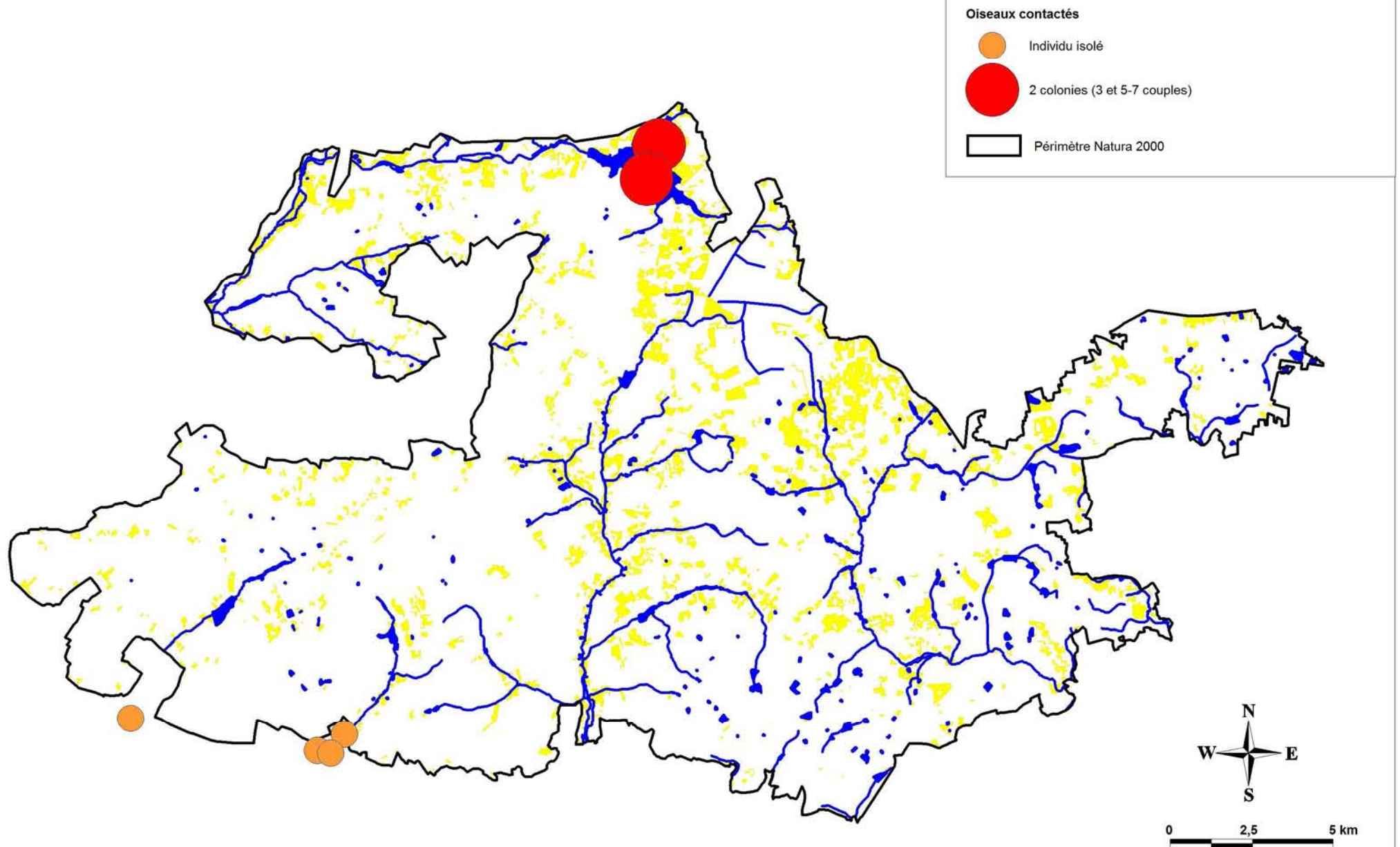
Localisation de l'Oedicnème criard sur la ZPS



**CORTEGE DES MILIEUX
AQUATIQUES ET ZONES HUMIDES**

ZPS Lac de Rillé et forêts voisines d'Anjou et de Touraine



Localisation de l'Aigrette garzette sur la ZPS






ZPS Lac de Rillé et forêts voisines d'Anjou et de Touraine

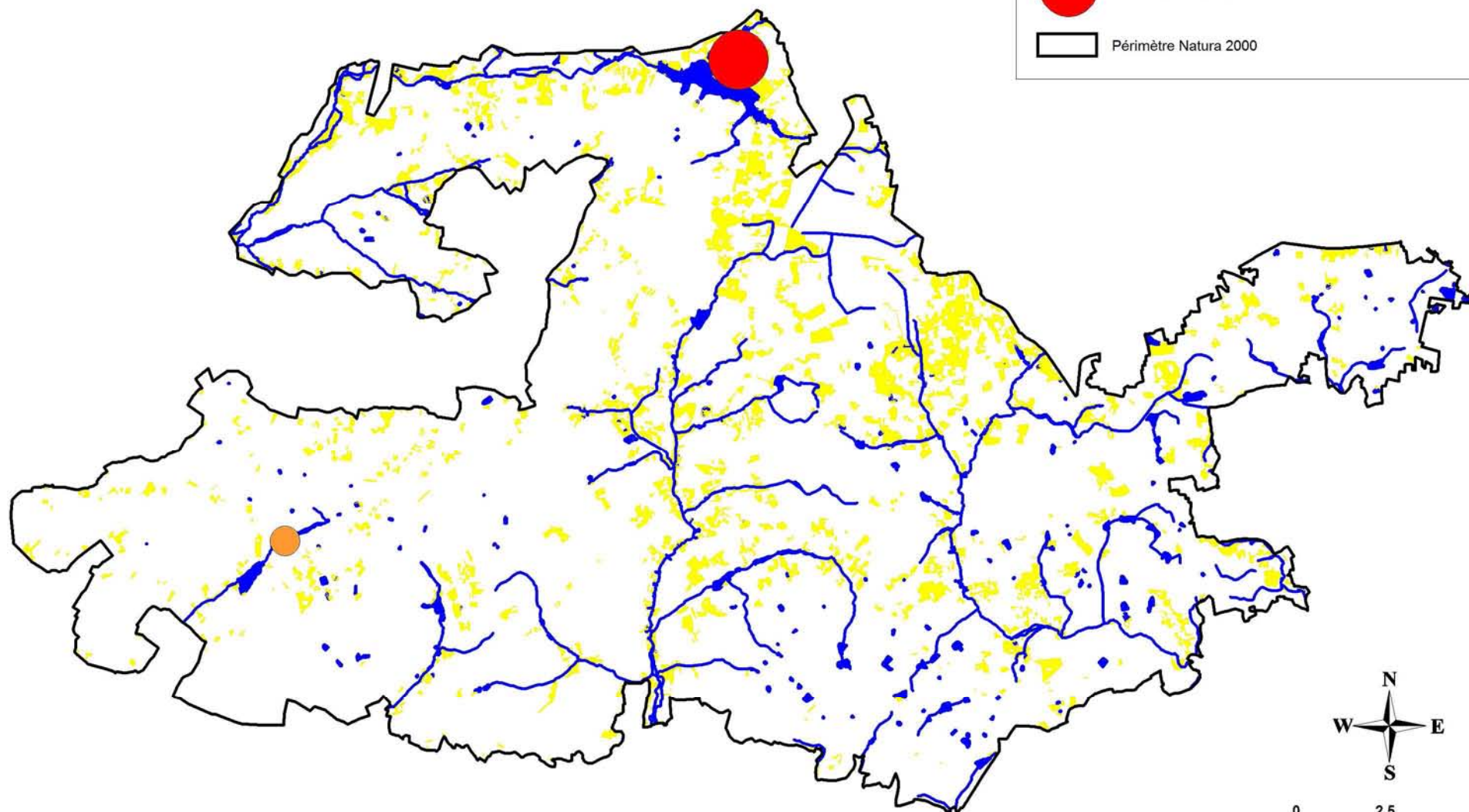
Localisation du Héron pourpré sur la ZPS

Habitats favorables

-  Cours d'eau et plans d'eau, roselières, boisements rivulaires
-  Prairies

Oiseaux contactés


-  Individu isolé
-  Colonie (3 couples)
-  Périmètre Natura 2000



ZPS Lac de Rillé et forêts voisines d'Anjou et de Touraine

Localisation du Martin-pêcheur d'Europe sur la ZPS

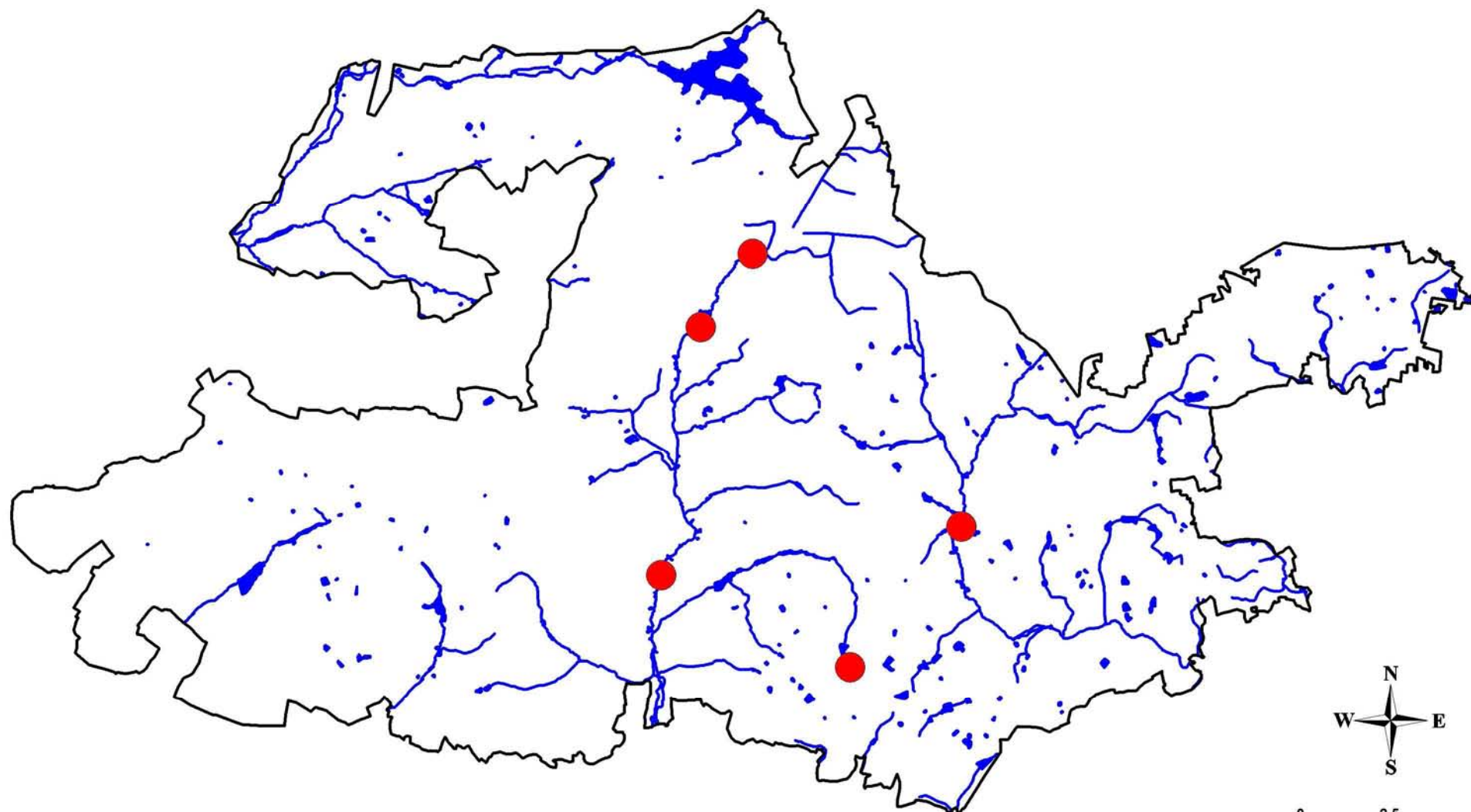
Habitats favorables

 Cours d'eau et plans d'eau

Oiseaux contactés

 Couple

 Périmètre Natura 2000



ZPS Lac de Rillé et forêts voisines d'Anjou et de Touraine

Localisation de la Sterne pierregarin sur la ZPS

