



## **ZONE DE PROTECTION SPECIALE**

**FR2410016**

**« Lac de Rillé et forêts voisines d'Anjou et de Touraine »**

**DOCUMENTS D'OBJECTIFS**

**CARTES DES ACTIVITES HUMAINES**



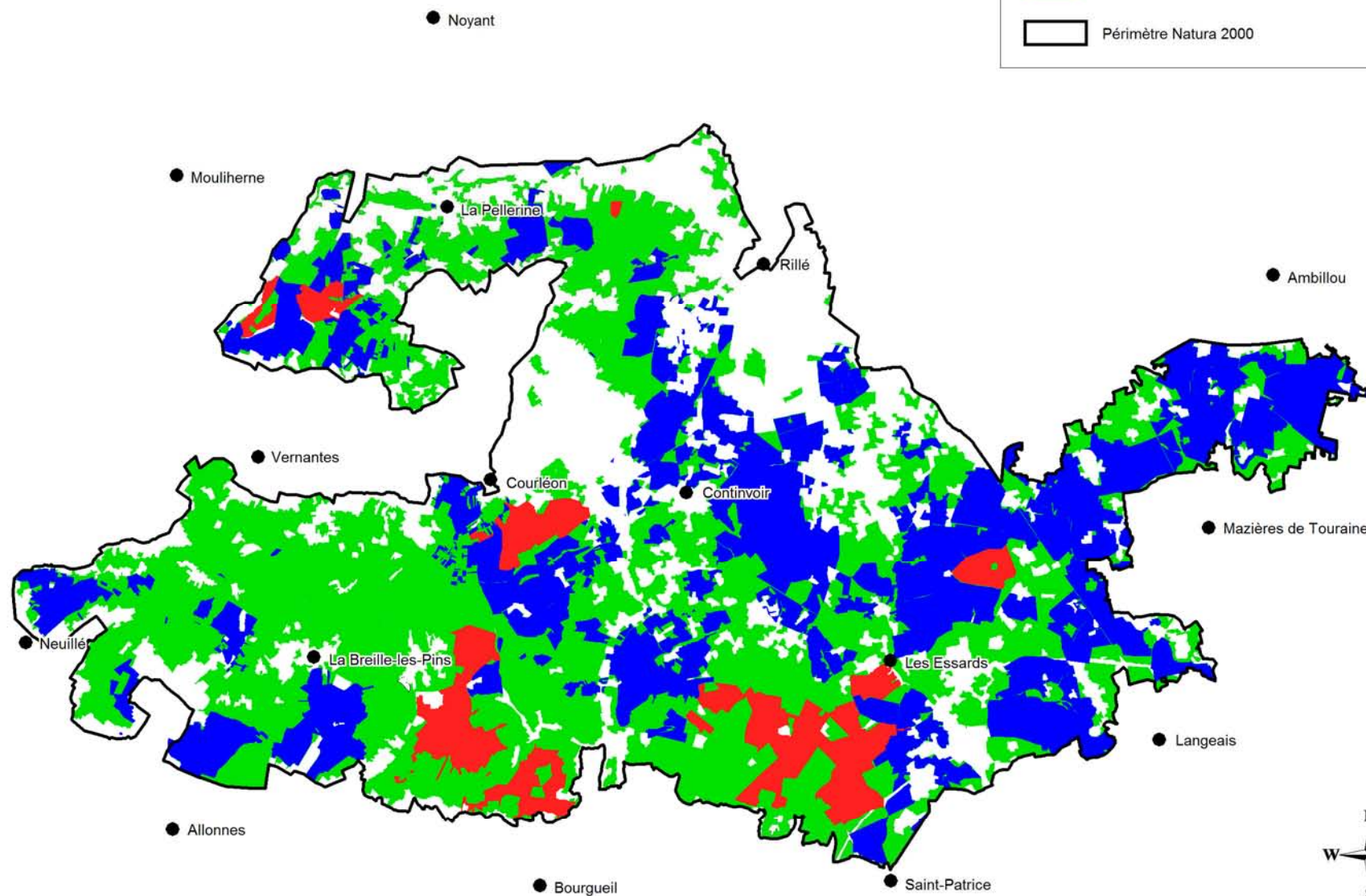
# ZPS Lac de Rillé et forêts voisines d'Anjou et de Touraine

## SYLVICULTURE

### Localisation des forêts sous documents de gestion durable

#### Documents de gestion durable

-  Forêts publiques sous Plans d'Aménagement Forestier (PAF)
-  Forêts privées sous Plans Simples de Gestion (PSG)
-  Autres surfaces forestières privées
-  Périmètre Natura 2000



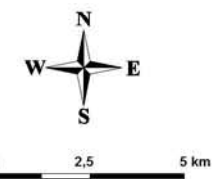
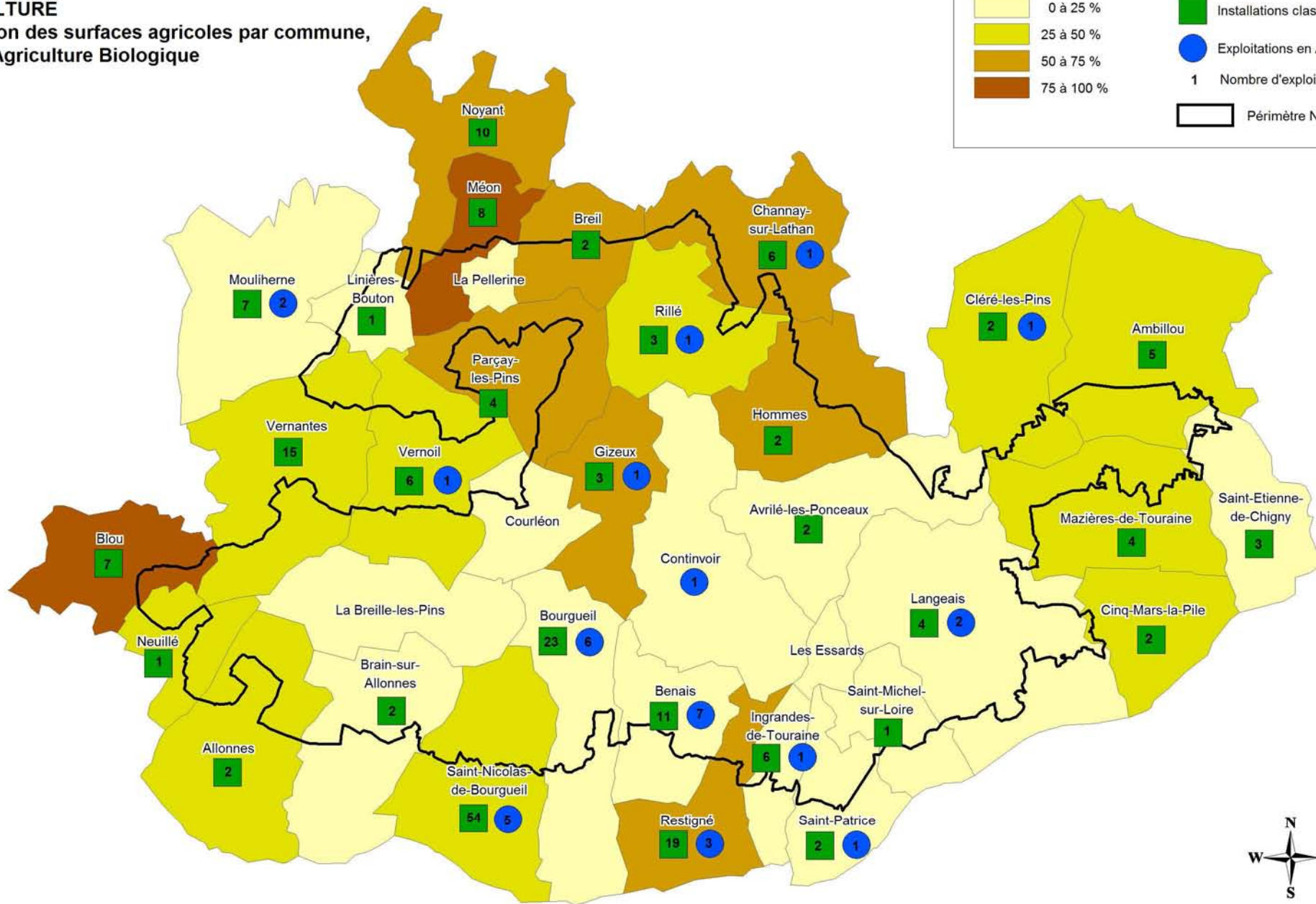
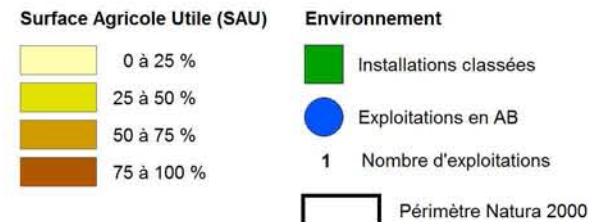
0 2,5 5 km



# ZPS Lac de Rillé et forêts voisines d'Anjou et de Touraine

## AGRICULTURE

Répartition des surfaces agricoles par commune, ICPE et Agriculture Biologique

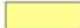





# ZPS Lac de Rillé et forêts voisines d'Anjou et de Touraine

## URBANISATION

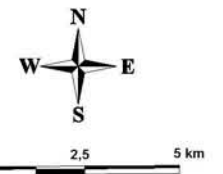
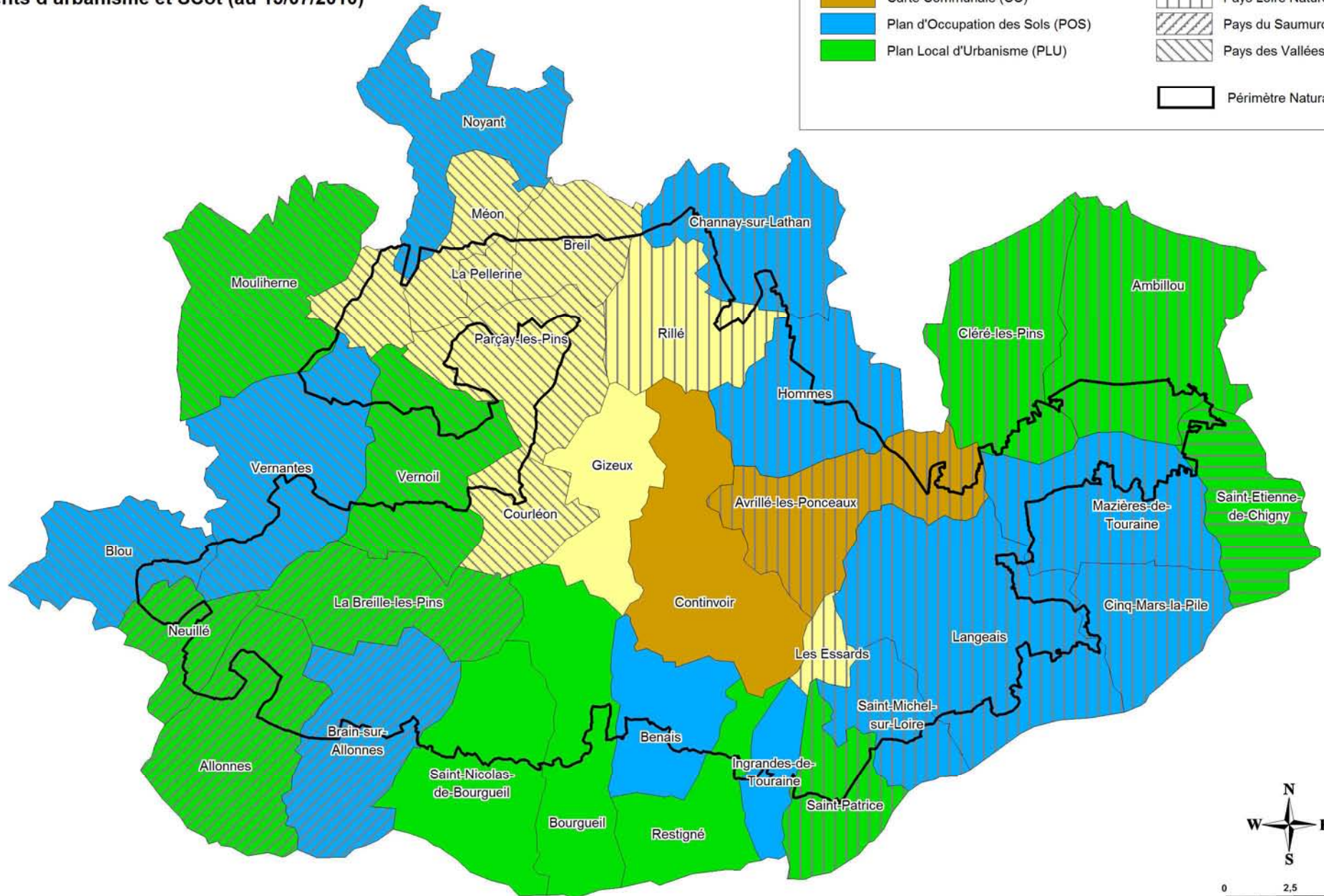
Documents d'urbanisme et SCot (au 15/07/2010)

### Documents d'urbanisme

-  Règlement National d'Urbanisme (RNU)
-  Carte Communale (CC)
-  Plan d'Occupation des Sols (POS)
-  Plan Local d'Urbanisme (PLU)

### Schémas de Cohérence territoriale

-  Pays Indre et Cher
-  Pays Loire Nature
-  Pays du Saumurois
-  Pays des Vallées d'Anjou
-  Périmètre Natura 2000

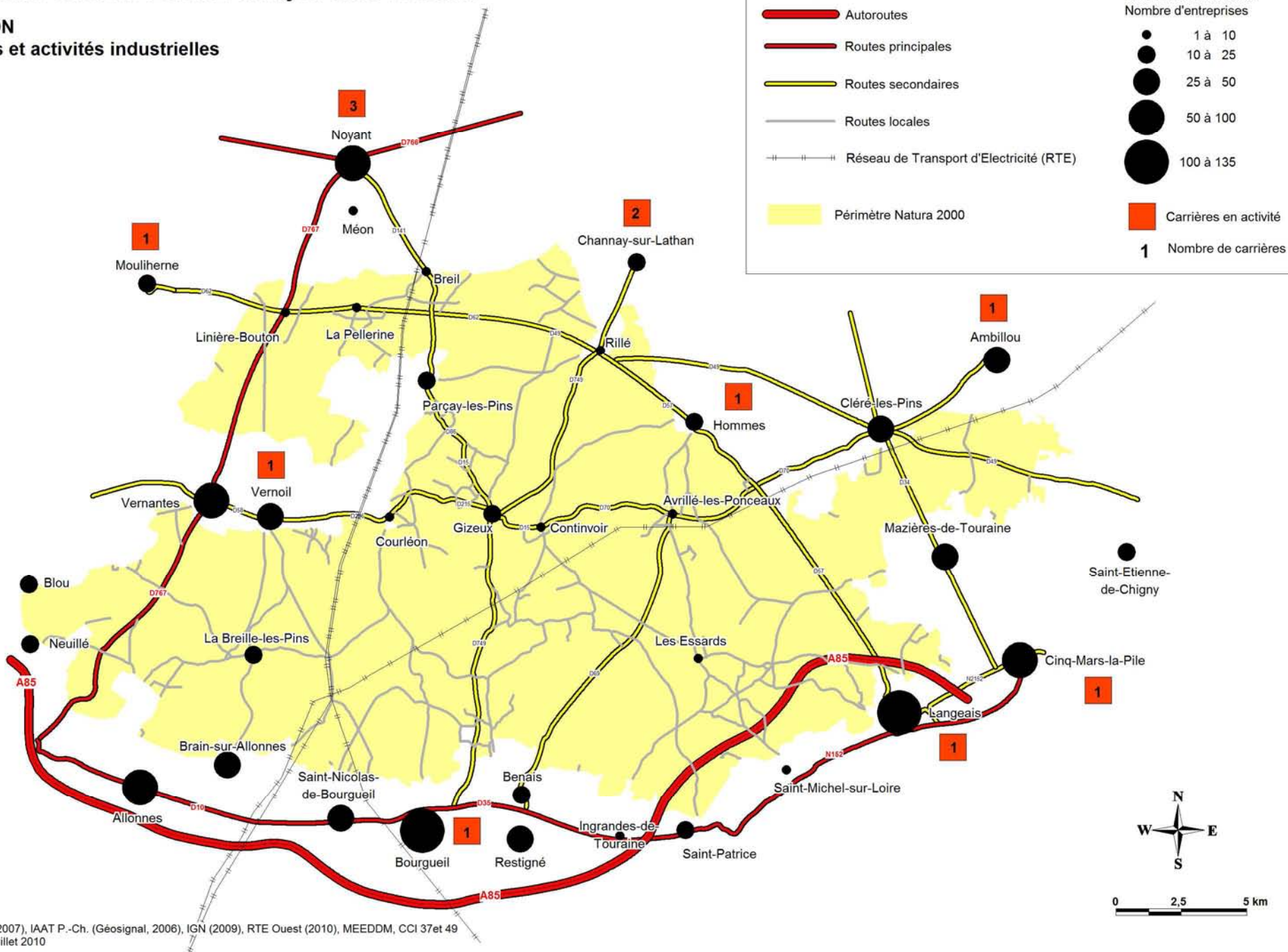




# ZPS Lac de Rillé et forêts voisines d'Anjou et de Touraine

## URBANISATION

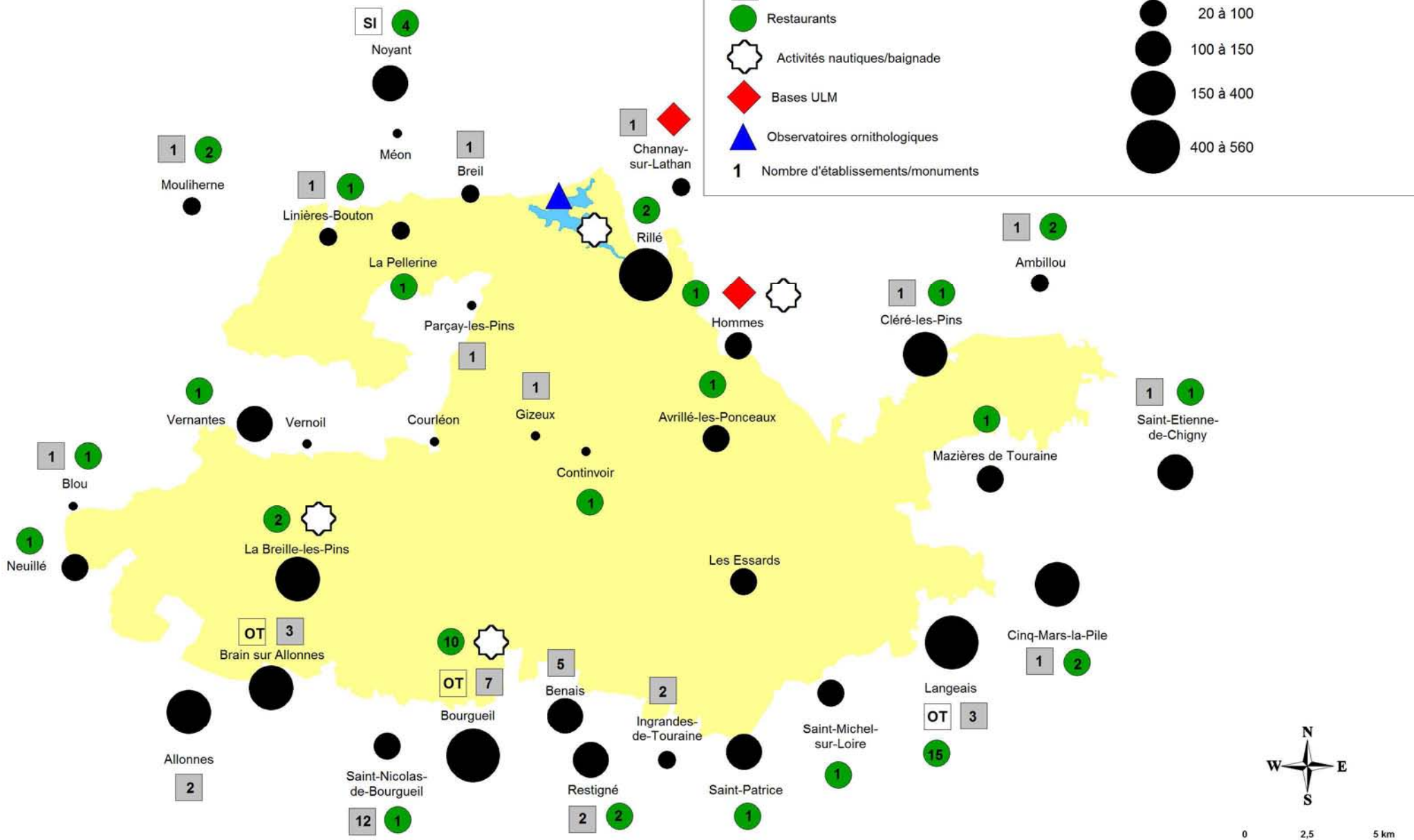
### Infrastructures et activités industrielles



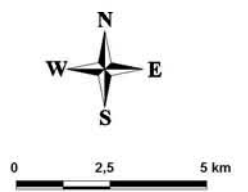
# ZPS Lac de Rillé et forêts voisines d'Anjou et de Touraine

## TOURISME ET LOISIRS

Offre d'hébergement, restauration, visites et activités de plein air



Sources : DREAL Centre (2007), IAAT P.-Ch. (Géosignal, 2006), CDT 37 et 49, OE2T, SDAP 37 et 49, OTSI  
Réalisation : CRPF PDL, juillet 2010





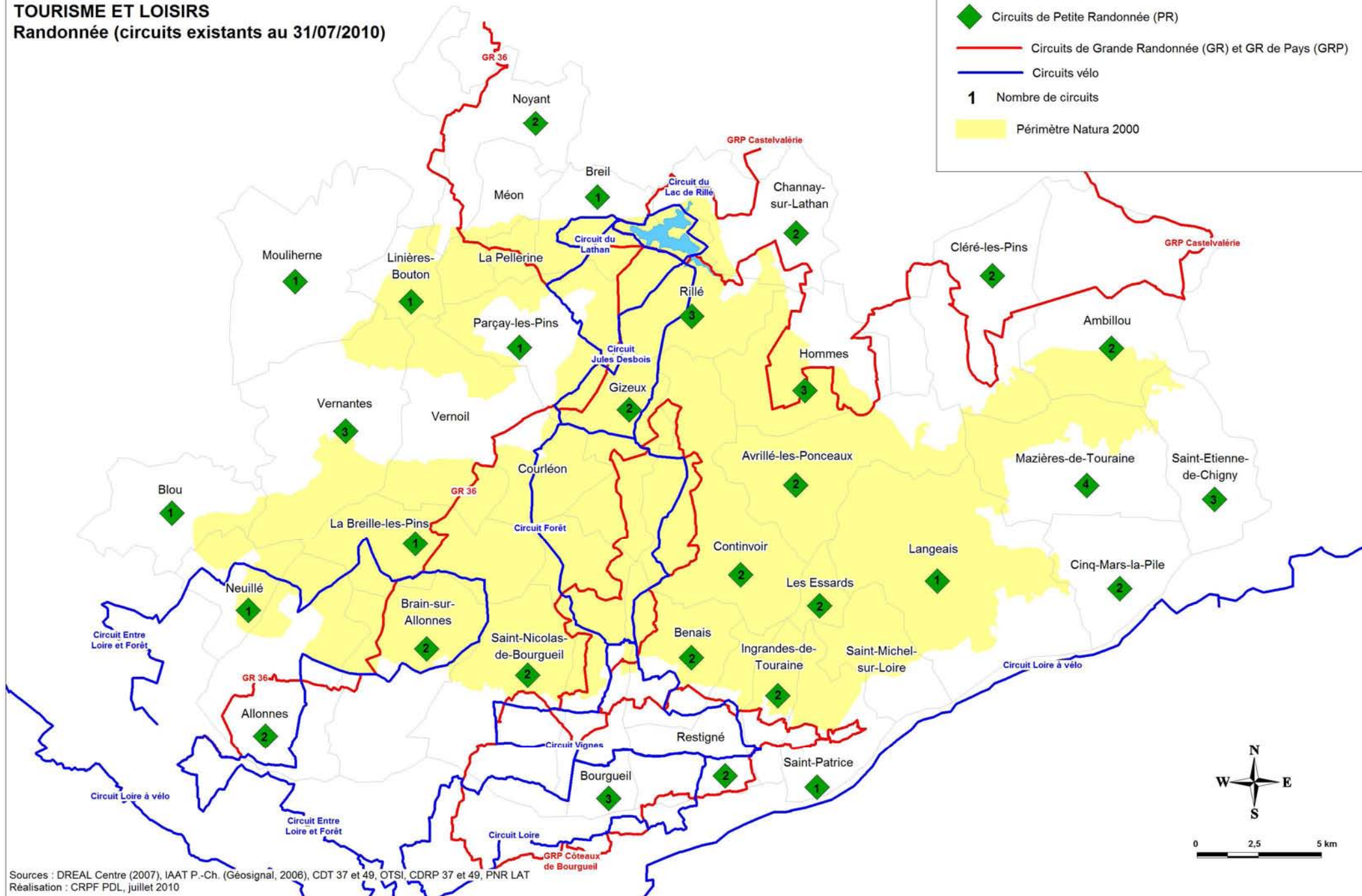
# ZPS Lac de Rillé et forêts voisines d'Anjou et de Touraine

## TOURISME ET LOISIRS

Randonnée (circuits existants au 31/07/2010)

### Circuits de randonnée

-  Circuits de Petite Randonnée (PR)
-  Circuits de Grande Randonnée (GR) et GR de Pays (GRP)
-  Circuits vélo
- 1** Nombre de circuits
-  Périmètre Natura 2000

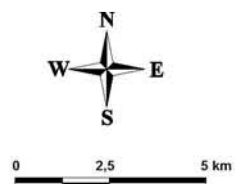
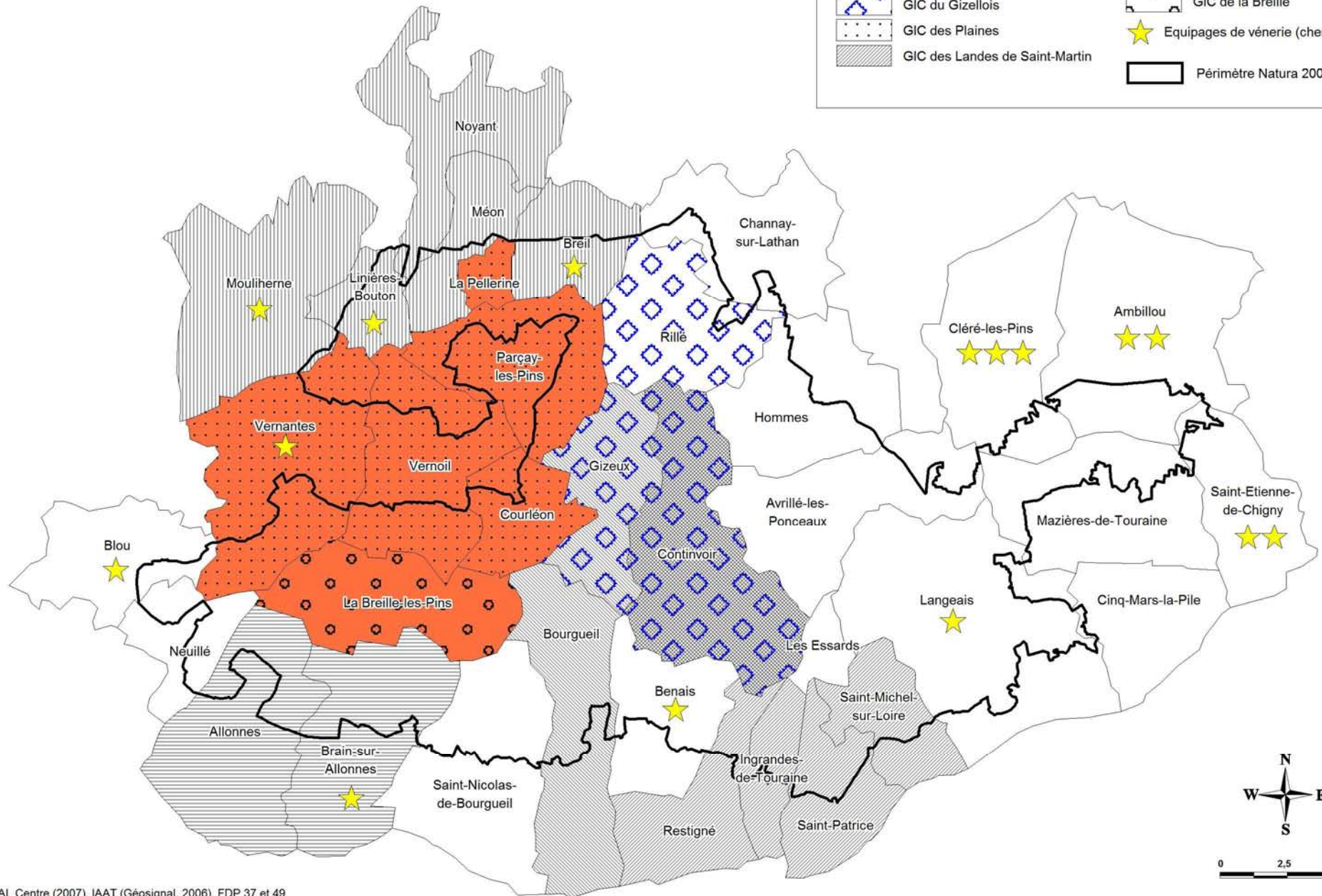
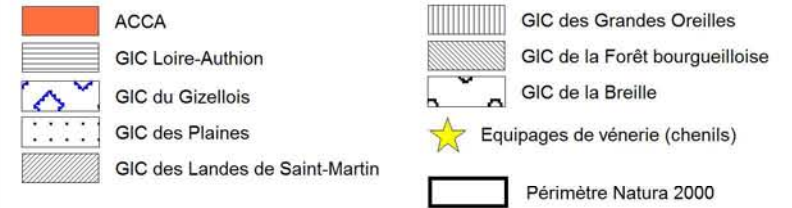


# ZPS Lac de Rillé et forêts voisines d'Anjou et de Touraine

## CHASSE

### Organisation de l'activité de chasse sur le territoire Natura 2000

#### Associations de chasse








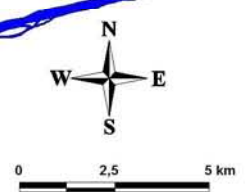
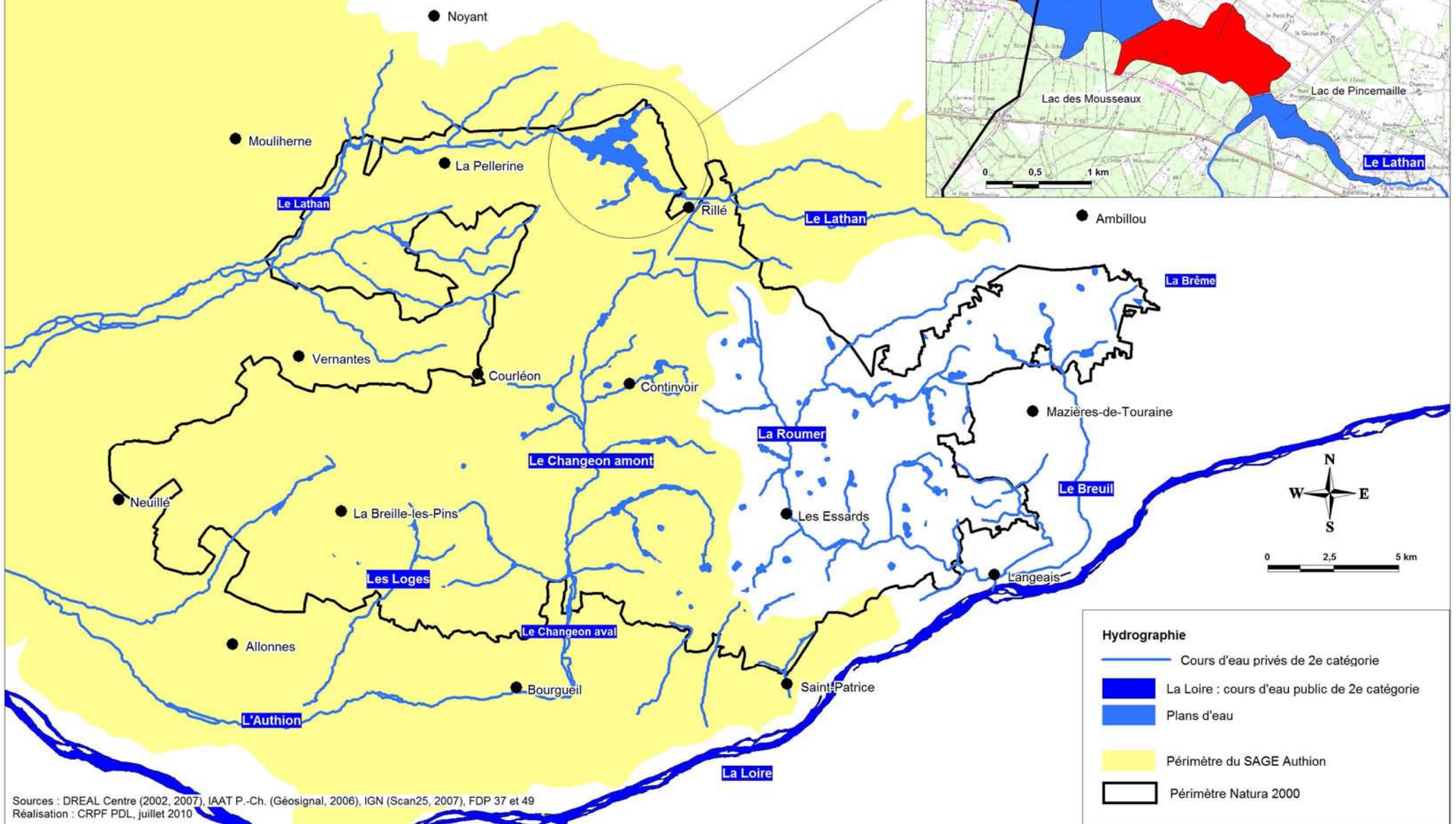
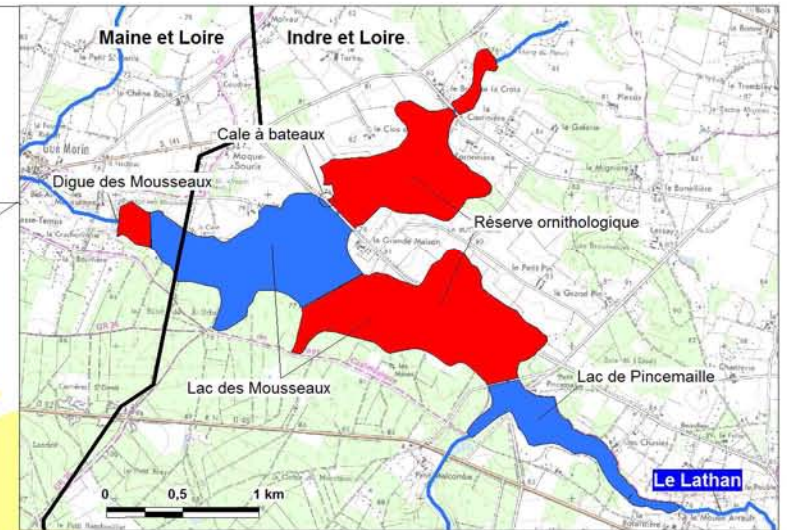
# ZPS Lac de Rillé et forêts voisines d'Anjou et de Touraine




## PECHE

### Hydrographie du territoire et lacs de Rillé

#### Les Lacs de Rillé

-  Pêche autorisée
-  Pêche interdite
-  Limite départementale



- #### Hydrographie
-  Cours d'eau privés de 2e catégorie
  -  La Loire : cours d'eau public de 2e catégorie
  -  Plans d'eau
  -  Périmètre du SAGE Authion
  -  Périmètre Natura 2000

Sources : DREAL Centre (2002, 2007), IAAT P.-Ch. (Géosignal, 2006), IGN (Scan25, 2007), FDP 37 et 49  
Réalisation : CRPF PDL, juillet 2010









# ZPS Lac de Rillé et forêts voisines d'Anjou et de Touraine

## PECHE

### La gestion du patrimoine halieutique

#### Syndicats de rivières

-  Syndicat Intercommunal du Haut Lathan
-  Syndicat Mixte Loire-Authion
-  Syndicat Intercommunal pour le Curage et l'Entretien du Lathan
-  Syndicat Intercommunal de la Roumer et du Breuil
-  Syndicat Intercommunal de la Brême
-  Syndicat Intercommunal pour l'Aménagement des Cours d'Eau du Bassin de l'Authion

