

THÉMATIQUE PATRIMOINE ET DÉCOUVERTE

- itinéraires intéressants pour la découverte du territoire
- routes ouvrant des vues sur le massif forestier ou le traversant
- site remarquable au plan paysager
- site d'intérêt patrimonial (sources : cartes touristiques IGN, inventaire des monuments historiques, réponses aux questionnaires adressés aux élus, relevés du bureau d'étude Atelier Nord - fin années 90 -)
- 1 **Site de Bagnoles / Juvigny-sous-Andaine** : chapelle Sainte-Genève, Tour de Bonvouloir, mégalithes, parc du château de la Roche-Bagnoles, parc de l'établissement thermal, le roc au Chien
- 2 **Site de Couterne** : château du Fai (XVI^{es}), minoterie, chapelle de Lignou
- 3 **Site de la Ferté-Macé** : plan d'eau, église Notre-Dame
- 4 **Site de la Ferrière-aux-Étangs** : chapelle Sainte-Anne, site du Mont Brûlé, vestiges miniers
- 5 **Site d'Antoigny / Méhoudin** : église de Méhoudin et abords, château de Monceaux et abords, gorges de Villiers
- 6 **Site de la Sauvagère** : mégalithe (allée couverte), église et chapelle Notre-Dame-des-Friches (XIX^{es}), lieu-dit La Forge
- 7 **Site de Champsecrét / Dompierre** : le Vieux Manoir (XV^{es}), église de Champsecrét (XVII^{es}), forge de Varenne, bourg de Dompierre
- 8 **Site de la forêt des Andaines** : la roche aux Dames et la roche aux Loups (mégalithes), carrefour de l'Étoile
- 9 **Site de la Chapelle-d'Andaine** : moulin du Boulay et hameau de la Haudupierre
- 10 **Site de Saint-Maurice-du-Désert** : manoir, église (XVII^{es}.)

Fond cartographique issu des fichiers SCAN ©
© IGN-Paris-2005
Cartographie informatisée : SCE-2001/2005
Édition 2005
(divisée en années 90, début années 2000)
Crédits photographiques : © PHR&P

THÉMATIQUE FORESTIÈRE

- forêts et boisements d'importance, domaniaux ou privés
- secteurs boisés présentant de fortes pentes, très visibles depuis les espaces ouverts (pentes de plus de 10%)
- limite de forêt domaniale

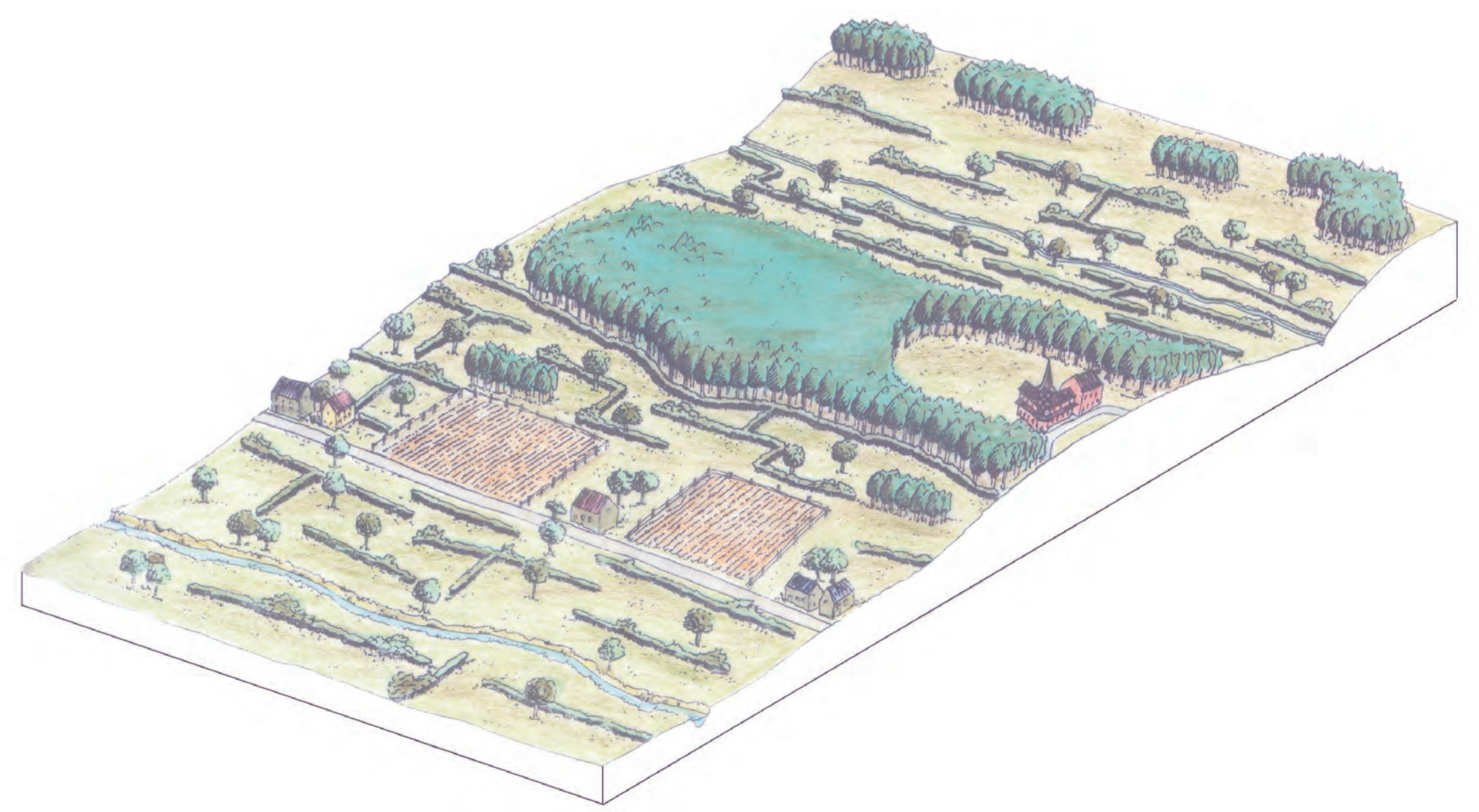
THÉMATIQUE RURALE

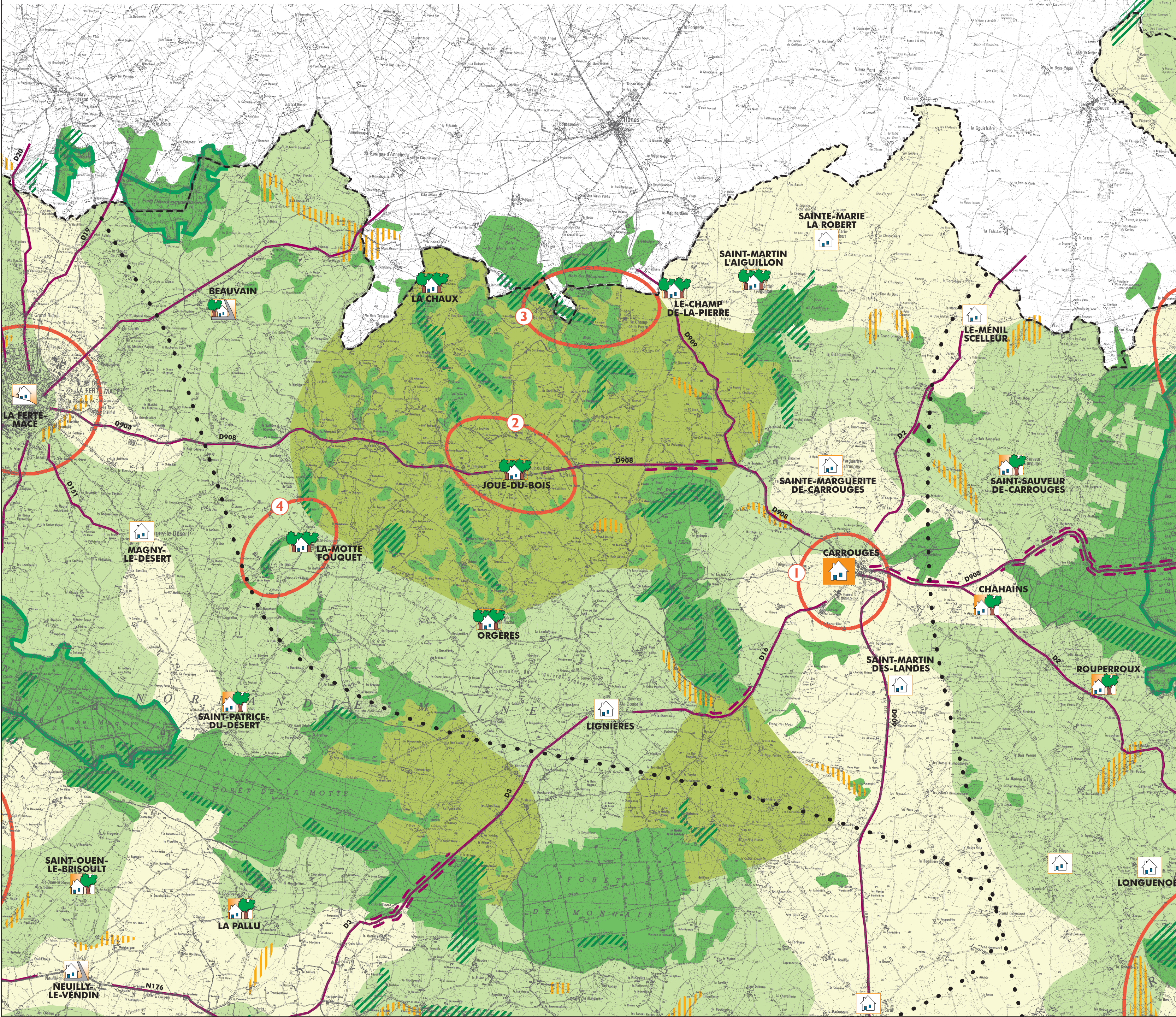
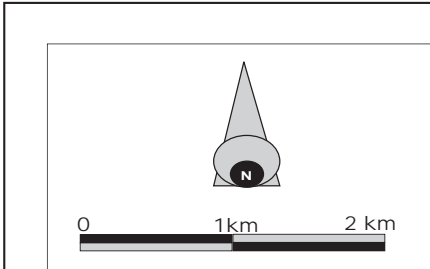
- campagne ouverte et/ou bocage en régression (densité faible)
- bocage (densité moyenne)
- bocage préservé (forte densité)
- secteur labellisé "paysage de reconquête" pour la préservation du bocage
- secteurs de fortes pentes, sensibles au plan de l'évolution paysagère (pentes de plus de 10%)

THÉMATIQUE URBAINE

- bourg situé au sein d'un amphithéâtre forestier
- bourg situé en lisière forestière
- bourg situé sur un point haut
- bourg situé en lisière forestière et sur un coteau
- bourg situé sur un coteau
- bourg situé en fond de vallée
- bourg situé en fond de vallée encaissée
- bourg linéaire situé sur un axe routier
- bourg situé sur un axe routier en lisière de bois
- bourg non qualifié
- bourg identitaire

- limite du territoire du Parc naturel régional
 - limite de l'ensemble paysager
- N.B. : "La légende conçue par thématique s'applique à l'ensemble des documents cartographiques (échelle 1:50 000) réalisés dans le cadre de l'Atlas des paysages. Les rubriques qui apparaissent en gris ne concernent pas la présente carte."





THÉMATIQUE FORESTIÈRE

- forêts et boisements d'importance, domaniaux ou privés
- secteurs boisés présentant de fortes pentes, très visibles depuis les espaces ouverts (pentes de plus de 10%)
- limite de forêt domaniale

THÉMATIQUE RURALE

- campagne ouverte et/ou bocage en régression (densité faible)
- bocage (densité moyenne)
- bocage préservé (forte densité)
- secteur labellisé "paysage de reconquête" pour la préservation du bocage
- secteurs de fortes pentes, sensibles au plan de l'évolution paysagère (pentes de plus de 10%)

THÉMATIQUE URBAINE

- bourg situé au sein d'un amphithéâtre forestier
- bourg situé en lisière forestière
- bourg situé sur un point haut
- bourg situé en lisière forestière et sur un coteau
- bourg situé sur un coteau
- bourg situé en fond de vallée
- bourg situé en fond de vallée encaissée
- bourg linéaire situé sur un axe routier
- bourg situé sur un axe routier en lisière de bois
- bourg non qualifié
- bourg identitaire

THÉMATIQUE PATRIMOINE ET DÉCOUVERTE

- itinéraires intéressants pour la découverte du territoire
- routes ouvrant des vues sur le massif forestier ou le traversant
- site remarquable au plan paysager
- site d'intérêt patrimonial (sources : cartes touristiques IGN, inventaire des monuments historiques, réponses aux questionnaires adressés aux élus, relevés du bureau d'étude Atelier Nord - fin années 90 -)
- 1** Site de Carrouges : château (XIV^e-XVII^es.) et parc, chapelle de la chanoinerie
- 2** Site de Joué-du-Bois : dolmens, menhir, manoir (XV^es.)
- 3** Site du Champ-de-la-Pierre : vestiges des forges (XVIII^e-XIX^es.), chapelle, manoir et parc
- 4** Site de la Motte-Fouquet : château, église Saint-Symphorien
- limite du territoire du Parc naturel régional
- limite de l'ensemble paysager

N.B. : "La légende conçue par thématique s'applique à l'ensemble des documents cartographiques (échelle 1:50 000) réalisés dans le cadre de l'Atlas des paysages. Les rubriques qui apparaissent en gris ne concernent pas la présente carte."

Fond cartographique issu des fichiers SCAN ©
© IGN-Paris-2005

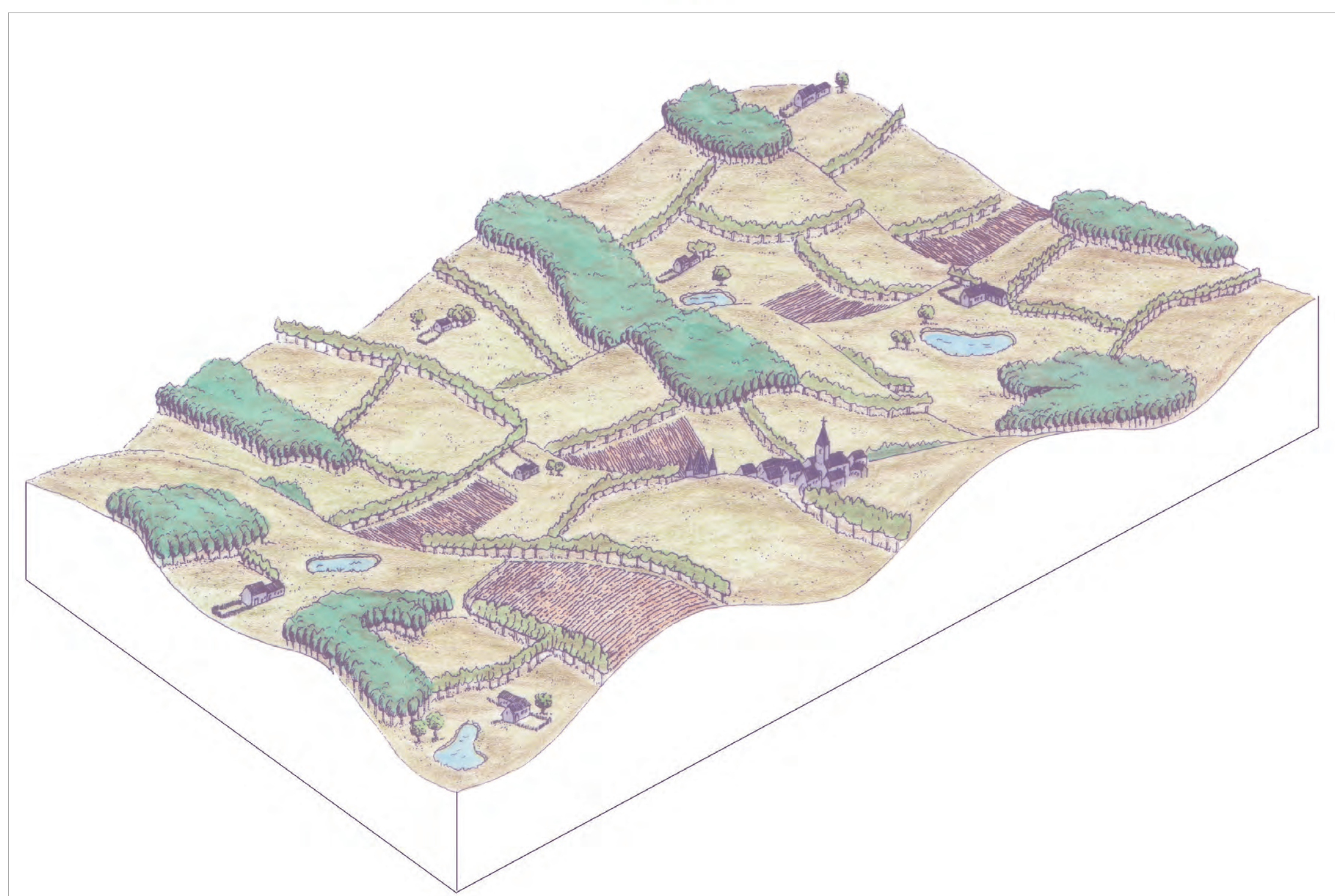
Cartographie informatisée : SCE-2001/2005

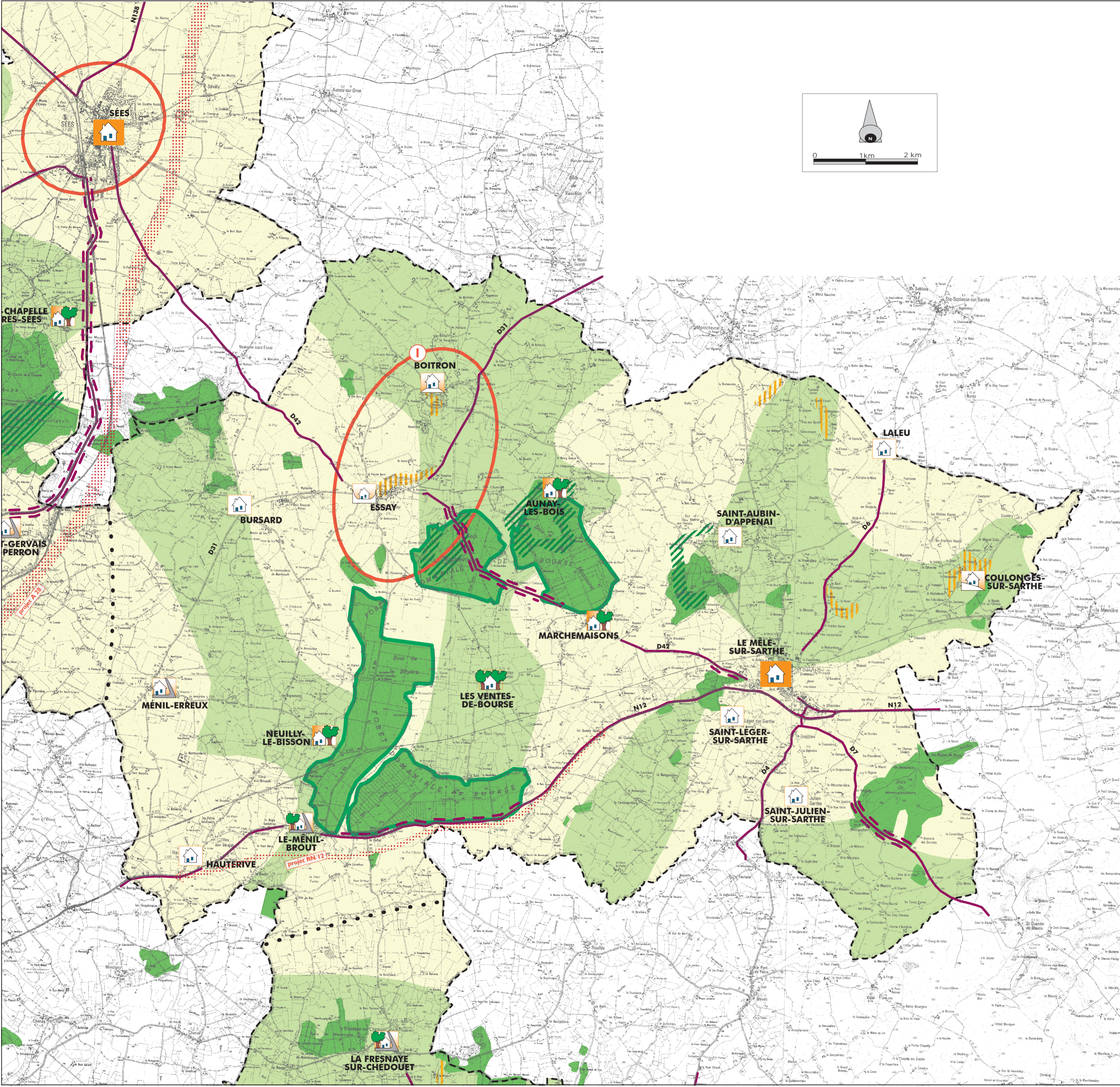
Edition 2005
(données fin années 90 / début années 2000)

Crédits photographiques : © PNRNM

ATLAS DES PAYSAGES

Parc naturel régional Normandie-Maine





THÉMATIQUE FORESTIÈRE

- forêts et boisements d'importance, domaniaux ou privés
- secteurs boisés présentant de fortes pentes, très visibles depuis les espaces ouverts (pentes de plus de 10%)
- limite de forêt domaniale

THÉMATIQUE RURALE

- campagne ouverte et/ou bocage en régression (densité faible)
- bocage (densité moyenne)
- bocage préservé (forte densité)
- secteur labellisé "paysage de reconquête" pour la préservation du bocage
- secteurs de fortes pentes, sensibles au plan de l'évolution paysagère (pentes de plus de 10%)

THÉMATIQUE URBAINE

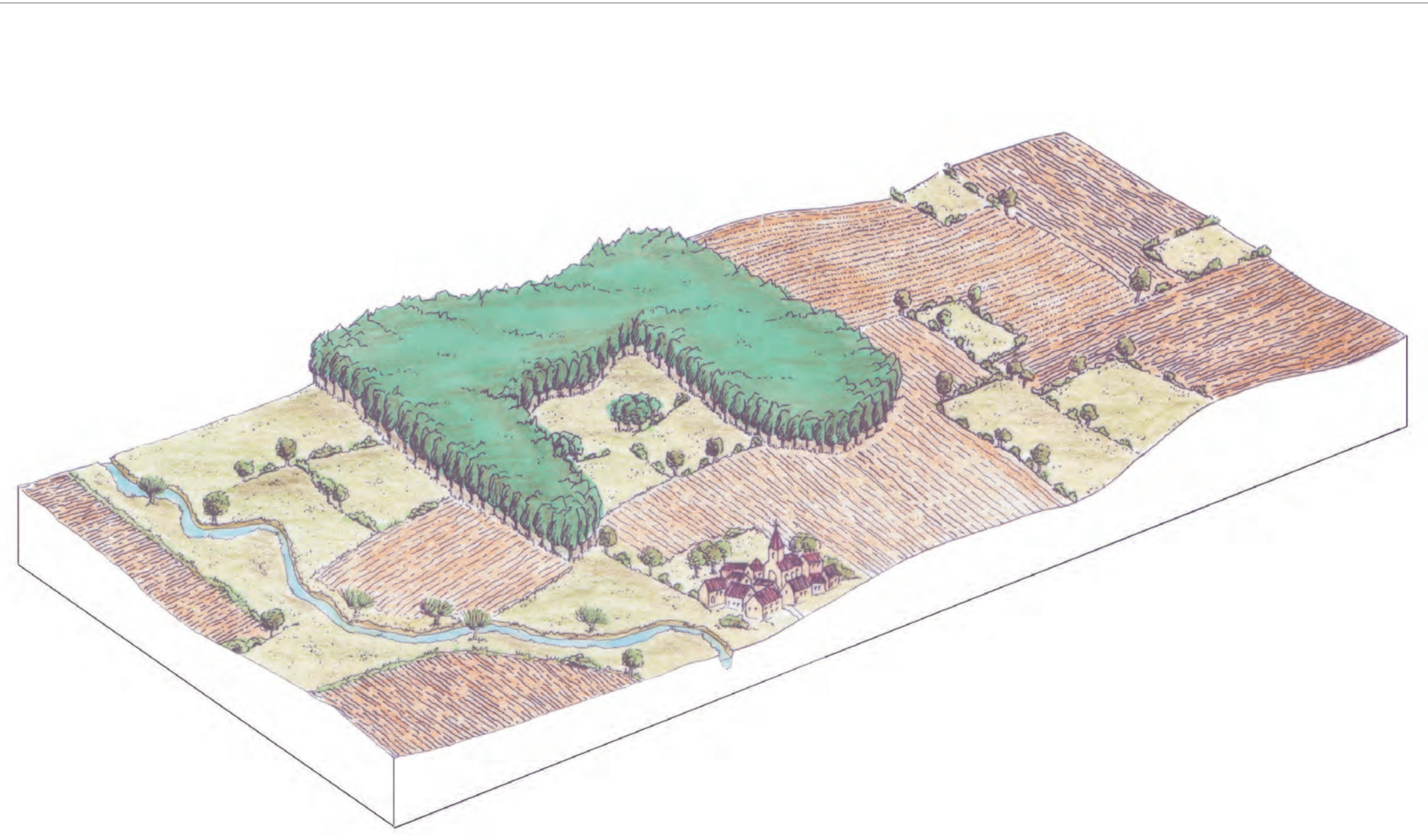
- bourg situé au sein d'un amphithéâtre forestier
- bourg situé en lisière forestière
- bourg situé sur un point haut
- bourg situé en lisière forestière et sur un coteau
- bourg situé sur un coteau
- bourg situé en fond de vallée
- bourg situé en fond de vallée encaissée
- bourg linéaire situé sur un axe routier
- bourg situé sur un axe routier en lisière de bois
- bourg non qualifié
- bourg identitaire

THÉMATIQUE PATRIMOINE ET DÉCOUVERTE

- itinéraires intéressants pour la découverte du territoire
- routes ouvrant des vues sur le massif forestier ou le traversant
- projets autoroutiers (A28 et A88) et routiers 2x2 (RN12)
- site remarquable au plan paysager
- site d'intérêt patrimonial (sources : cartes touristiques IGN, inventaire des monuments historiques, réponses aux questionnaires adressés aux élus, relevés du bureau d'étude Atelier Nord - fin années 90 -)
- Site d'Essay et de Boitron : vallée de La Vésone, chapelle des Ducs d'Alençon, domaine de Villiers, église Saint-Pierre et Saint-Paul à Essay, église Saint-Martin à Boitron, butte de Boitron avec tour
- limite du territoire du Parc naturel régional
- limite de l'ensemble paysager

N.B. : "La légende conçue par thématique s'applique à l'ensemble des documents cartographiques (échelle 1:50 000) réalisés dans le cadre de l'atlas des paysages. Les rubriques qui apparaissent en gris ne concernent pas la présente carte."

Fond cartographique issu des fichiers SCAN ©
© IGN-Paris-2005
Cartographie informatisée : SCE-2001/2005
Edition 2005
(données fin années 90 / début années 2000)
Crédits photographiques : © PNRNM



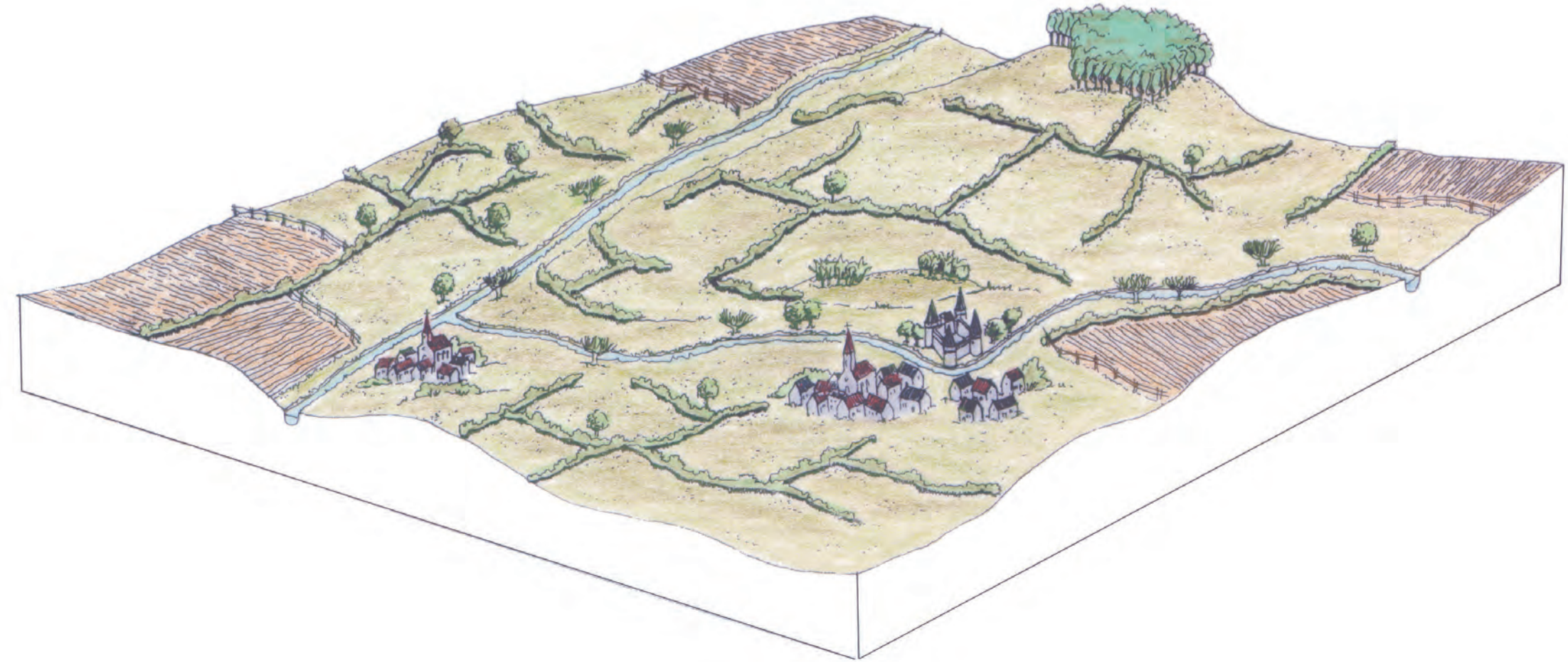
ATLAS DES PAYSAGES

Parc naturel régional Normandie-Maine



SCE
ANAGEMENT & ENVIRONNEMENT

atelier
NORD



THÉMATIQUE FORESTIÈRE

- forêts et boisements d'importance, domaniaux ou privés
- secteurs boisés présentant de fortes pentes, très visibles depuis les espaces ouverts (pentes de plus de 10%)
- limite de forêt domaniale

THÉMATIQUE RURALE

- campagne ouverte et/ou bocage en régression (densité faible)
- bocage (densité moyenne)
- bocage préservé (forte densité)
- secteur labellisé "paysage de reconquête" pour la préservation du bocage
- secteurs de fortes pentes, sensibles au plan de l'évolution paysagère (pentes de plus de 10%)

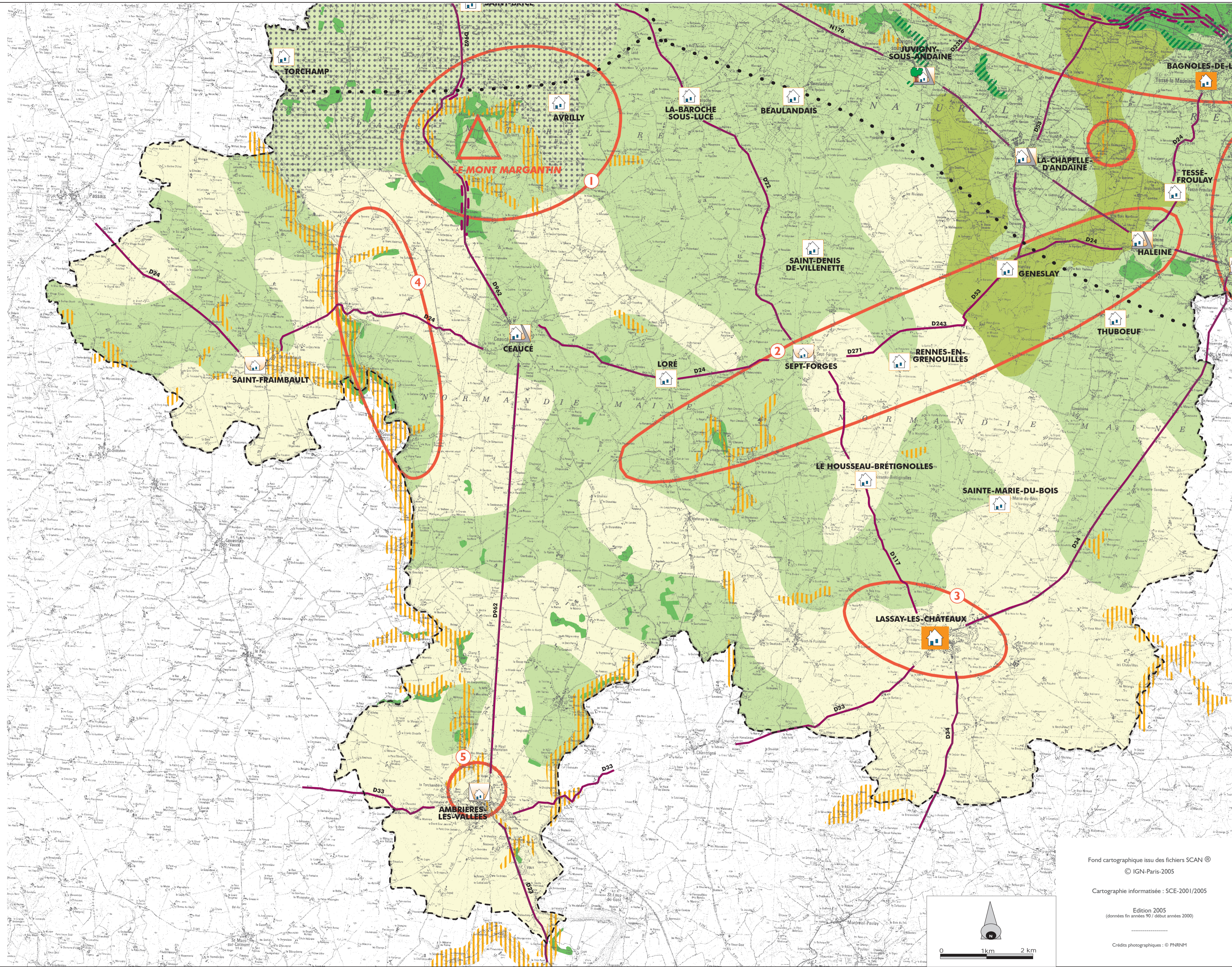
THÉMATIQUE URBAINE

- bourg situé au sein d'un amphithéâtre forestier
- bourg situé en lisière forestière
- bourg situé sur un point haut
- bourg situé en lisière forestière et sur un coteau
- bourg situé sur un coteau
- bourg situé en fond de vallée
- bourg situé en fond de vallée encaissée
- bourg linéaire situé sur un axe routier
- bourg situé sur un axe routier en lisière de bois
- bourg non qualifié
- bourg identitaire

THÉMATIQUE PATRIMOINE ET DÉCOUVERTE

- itinéraires intéressants pour la découverte du territoire
- routes ouvrant des vues sur le massif forestier ou le traversant
- site remarquable au plan paysager
- site d'intérêt patrimonial (sources : cartes touristiques IGN, inventaire des monuments historiques, réponses aux questionnaires adressés aux élus, relevés du bureau d'étude Atelier Nord - fin années 90 -)
- 1 Site d'Avrilly / Margantin : mont Margantin (alt. 270m), manoir de la Fosse (XVII^s).
- 2 Site de Thuboeuf / Geneslay / Haleine / Rennes-en-Grenouilles / Sept-Forges / Loré (au fil de la rivière Mayenne) : Gué de Loré, château du Bois-du-Maine, église Saint-Aignan à Sept-Forges, église d'Haleine et de Geneslay, château de Chantepie
- 3 Site de Lassay-les-Châteaux : château fort et étang, ancien couvent des bénédictines, ruines du château de Bois-Thibaut, vestige du château de Bois-Frou
- 4 Site de Ceaucé : manoirs de la Grande Pierre et manoir de la Servière, menhir, vallée de la Varenne (moulins)
- 5 Site d'Ambrières : menhir du Grand Coudray, moulin de Gesne, église (dans la ville surplombant la Varenne)
- limite du territoire du Parc naturel régional
- limite de l'ensemble paysager

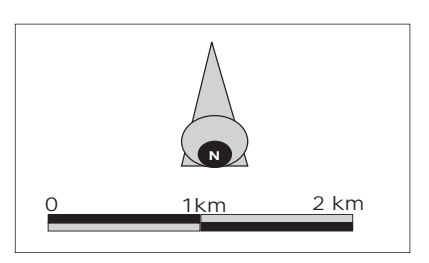
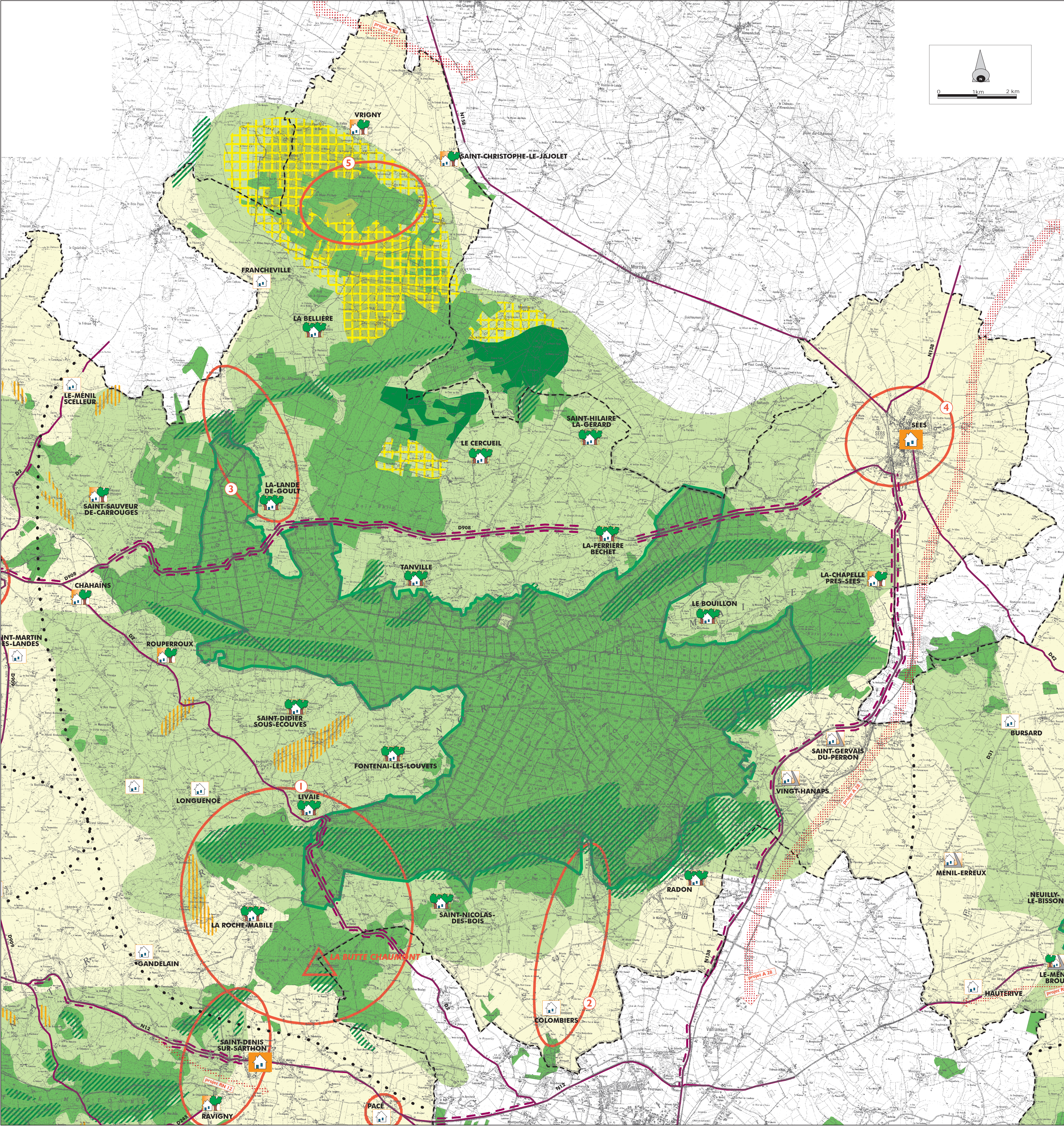
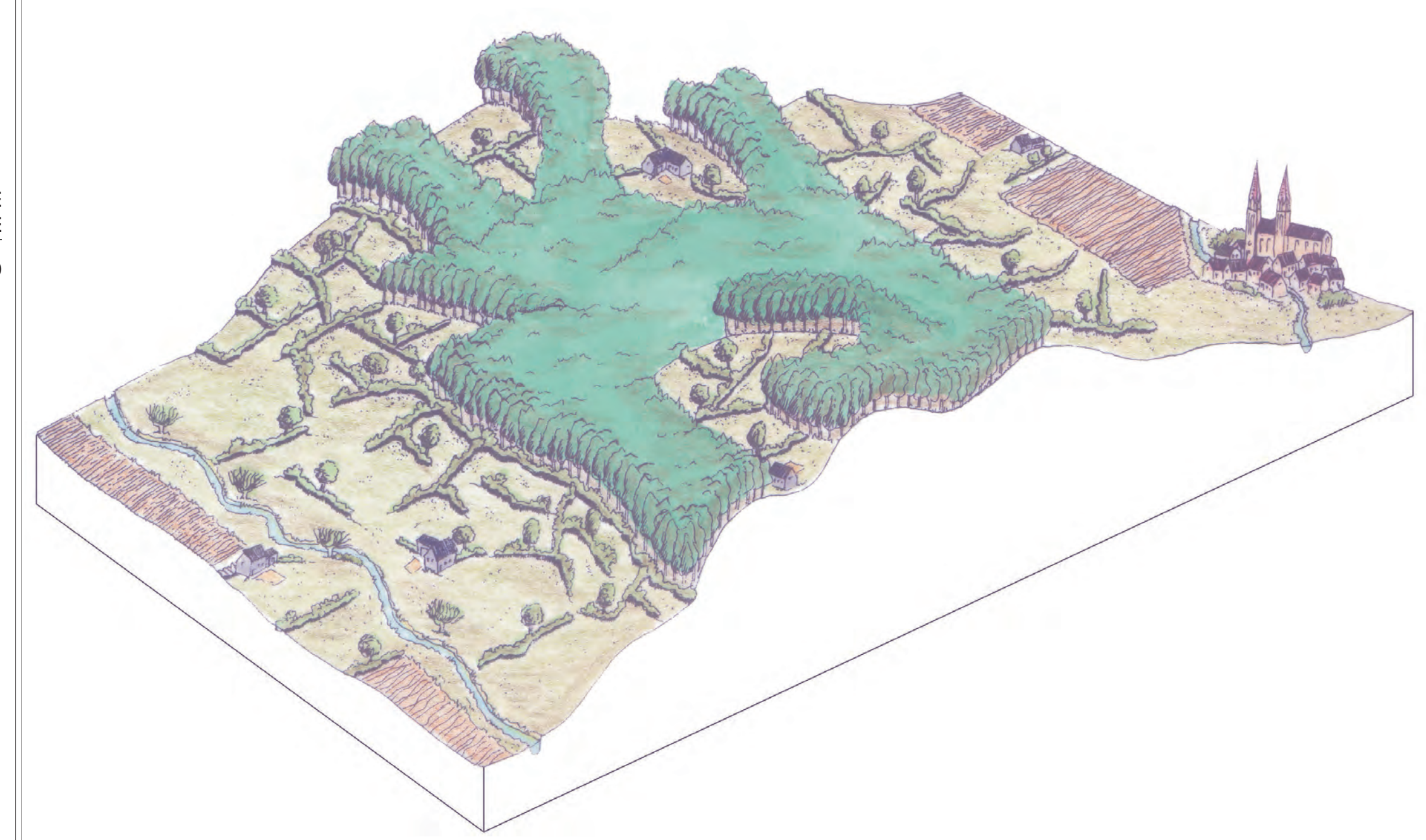
N.B. : "La légende conçue par thématique s'applique à l'ensemble des documents cartographiques (échelle 1:50 000) réalisés dans le cadre de l'atlas des paysages. Les rubriques qui apparaissent en gris ne concernent pas la présente carte."



Fond cartographique issu des fichiers SCAN ©
© IGN-Paris-2005
Cartographie informatisée : SCE-2001/2005
Edition 2005
(données fin années 90 / début années 2000)
Crédits photographiques : © PNRNM

ATLAS DES PAYSAGES

Parc naturel régional Normandie-Maine



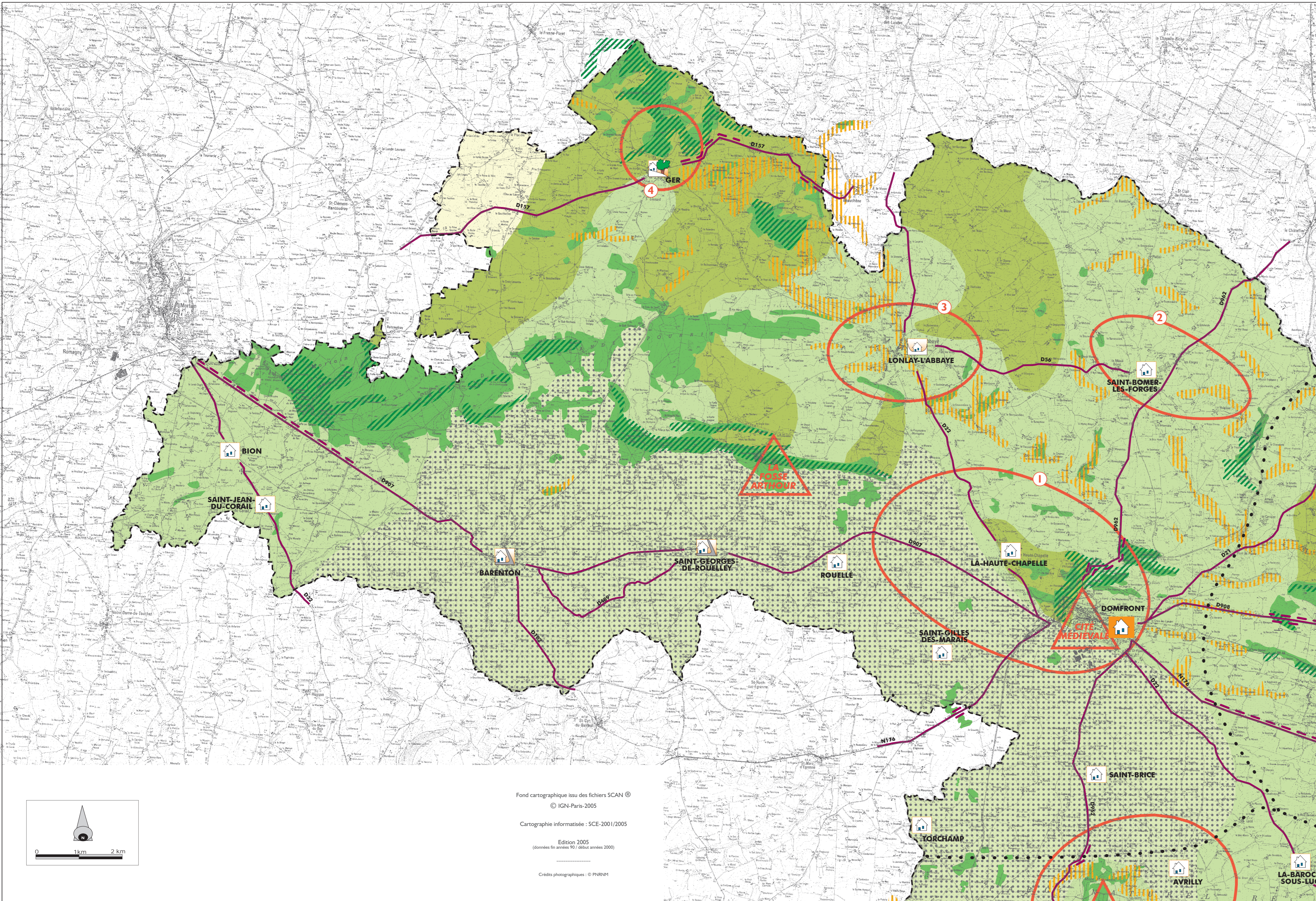
- ### THÉMATIQUE FORESTIÈRE
- forêts et boisements d'importance, domaniaux ou privés
 - secteurs boisés présentant de fortes pentes, très visibles depuis les espaces ouverts (pentes de plus de 10%)
 - limite de forêt domaniale
- ### THÉMATIQUE RURALE
- campagne ouverte et/ou bocage en régression (densité faible)
 - bocage (densité moyenne)
 - bocage préservé (forte densité)
 - secteur labellisé "paysage de reconquête" pour la préservation du bocage
 - secteurs de fortes pentes, sensibles au plan de l'évolution paysagère (pentes de plus de 10%)
 - bocage des lisières spécifique à maille orthogonale
 - espaces complexes de bois et de cultures

- ### THÉMATIQUE URBAINE
- bourg situé au sein d'un amphithéâtre forestier
 - bourg situé en lisière forestière
 - bourg situé sur un point haut
 - bourg situé en lisière forestière et sur un coteau
 - bourg situé sur un coteau
 - bourg situé en fond de vallée
 - bourg situé en fond de vallée encaissée
 - bourg linéaire situé sur un axe routier (Sées - Alençon)
 - bourg situé sur un axe routier en lisière de bois
 - bourg non qualifié
 - bourg identitaire

- ### THÉMATIQUE PATRIMOINE ET DÉCOUVERTE
- projets autoroutiers (A28 et A88) et routiers 2x2 (RN12)
 - itinéraires intéressants pour la découverte du territoire ou le traversant
 - routes ouvrant des vues sur le massif forestier ou le traversant
 - site remarquable au plan paysager
 - site d'intérêt patrimonial (sources : cartes touristiques IGN, inventaire des monuments historiques, réponses aux questionnaires adressés aux élus, relevés du bureau d'étude Atelier Nord - fin années 90 -)
- 1 **Site de Livaie / la Roche-Mabile / la Butte Chaumont** : étangs de Fontenai, chêne remarquable, bornes de la forêt d'Écouves, ancienne motte fortifiée, église romane de la Roche-Mabile, ruisseau de Roche-Elle (curiosités géologiques), la Butte Chaumont (alt. 378m)
 - 2 **Site de Colombiers** : église, ferme de Crocq (Briante), château de Lonrai
 - 3 **Site de La-Lande-de-Goult** : chapelle Saint-Michel, vestiges du camp antique de Goult, bornes de la forêt d'Écouves, prieuré du Goult, église Notre-Dame
 - 4 **Site de Sées** : cathédrale gothique (XIII^e-XIV^e), ancienne chapelle canoniale, palais d'Argentré (XVII^e), ancienne abbaye Saint-Martin et jardin (XVII^e-XVIII^e), cour des Fontaines et maison de maître
 - 5 **Site de Saint-Christophe-le-Jajolet / Vrigny** : étang et abords, église Saint-Martin, château de Sassy et parc

--- limite du territoire du Parc naturel régional
 ••• limite de l'ensemble paysager

N.B. : "La légende conçue par thématique s'applique à l'ensemble des documents cartographiques (échelle 1:50 000) réalisés dans le cadre de l'Atlas des paysages. Les rubriques qui apparaissent en gris ne concernent pas la présente carte."



THÉMATIQUE FORESTIÈRE

- forêts et boisements d'importance, domaniaux ou privés
- secteurs boisés présentant de fortes pentes, très visibles depuis les espaces ouverts (pentes de plus de 10%)
- limite de forêt domaniale

THÉMATIQUE RURALE

- campagne ouverte et/ou bocage en régression (densité faible)
- bocage (densité moyenne)
- bocage préservé (forte densité)
- secteur labellisé "paysage de reconquête" pour la préservation du bocage
- secteurs de fortes pentes, sensibles au plan de l'évolution paysagère (pentes de plus de 10%)

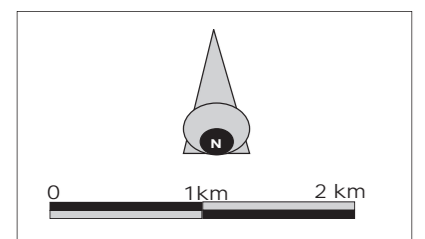
THÉMATIQUE URBAINE

- bourg situé au sein d'un amphithéâtre forestier
- bourg situé en lisière forestière
- bourg situé sur un point haut
- bourg situé en lisière forestière et sur un coteau
- bourg situé sur un coteau
- bourg situé en fond de vallée
- bourg situé en fond de vallée encaissée
- bourg linéaire situé sur un axe routier
- bourg situé sur un axe routier en lisière de bois
- bourg non qualifié
- bourg identitaire

THÉMATIQUE PATRIMOINE ET DÉCOUVERTE

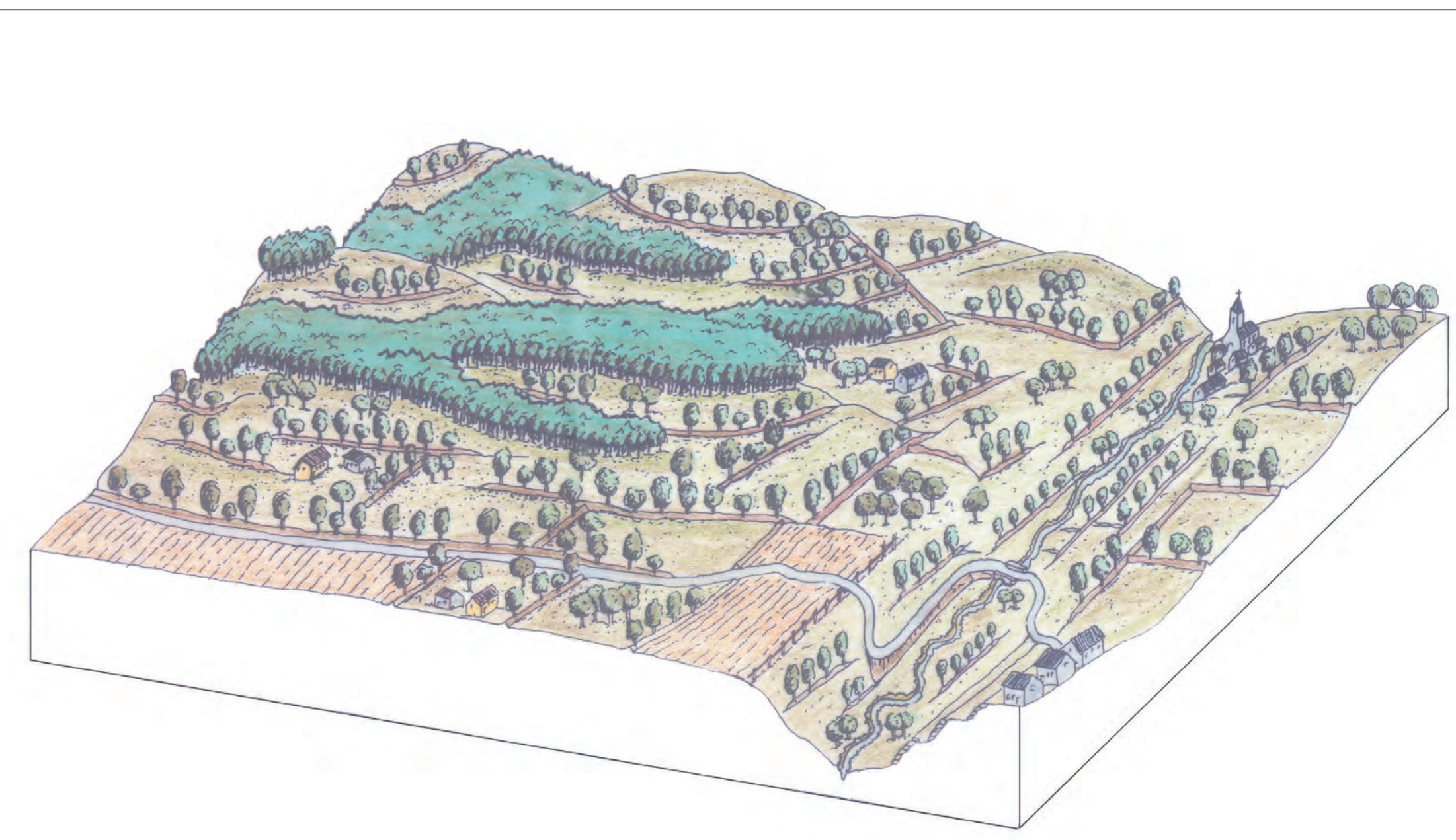
- itinéraires intéressants pour la découverte du territoire
- routes ouvrant des vues sur le massif forestier ou le traversant
- site remarquable au plan paysager
- site d'intérêt patrimonial
- 1 Site de Domfront / la Haute-Chapelle : vestiges du château (XII^s), église Notre-Dame-sur-l'eau (XI^s), centre ancien de Domfront, église Saint Julien, manoir de la Guyardière, manoir de la Palue, manoir de la Chaslerie, manoir de la Saucerie (XV^e-XVI^e), rochers et tertres
- 2 Site de Saint-Bômer-les-Forges : manoir de la Maigraine, manoir et parc de la Bérardière (XVII^s), mégalithes, église de Saint-Bômer (XVIII^s)
- 3 Site de Lonlay-l'Abbaye : ancienne abbatale, sarcophage
- 4 Site de Ger : vestiges de l'ancien centre de la poterie, butte du Télégraphe
- limite du territoire du Parc naturel régional
- limite de l'ensemble paysager

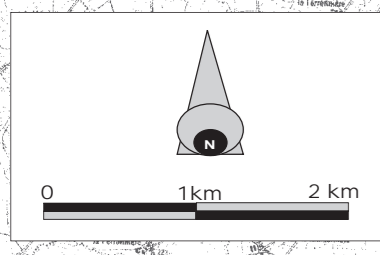
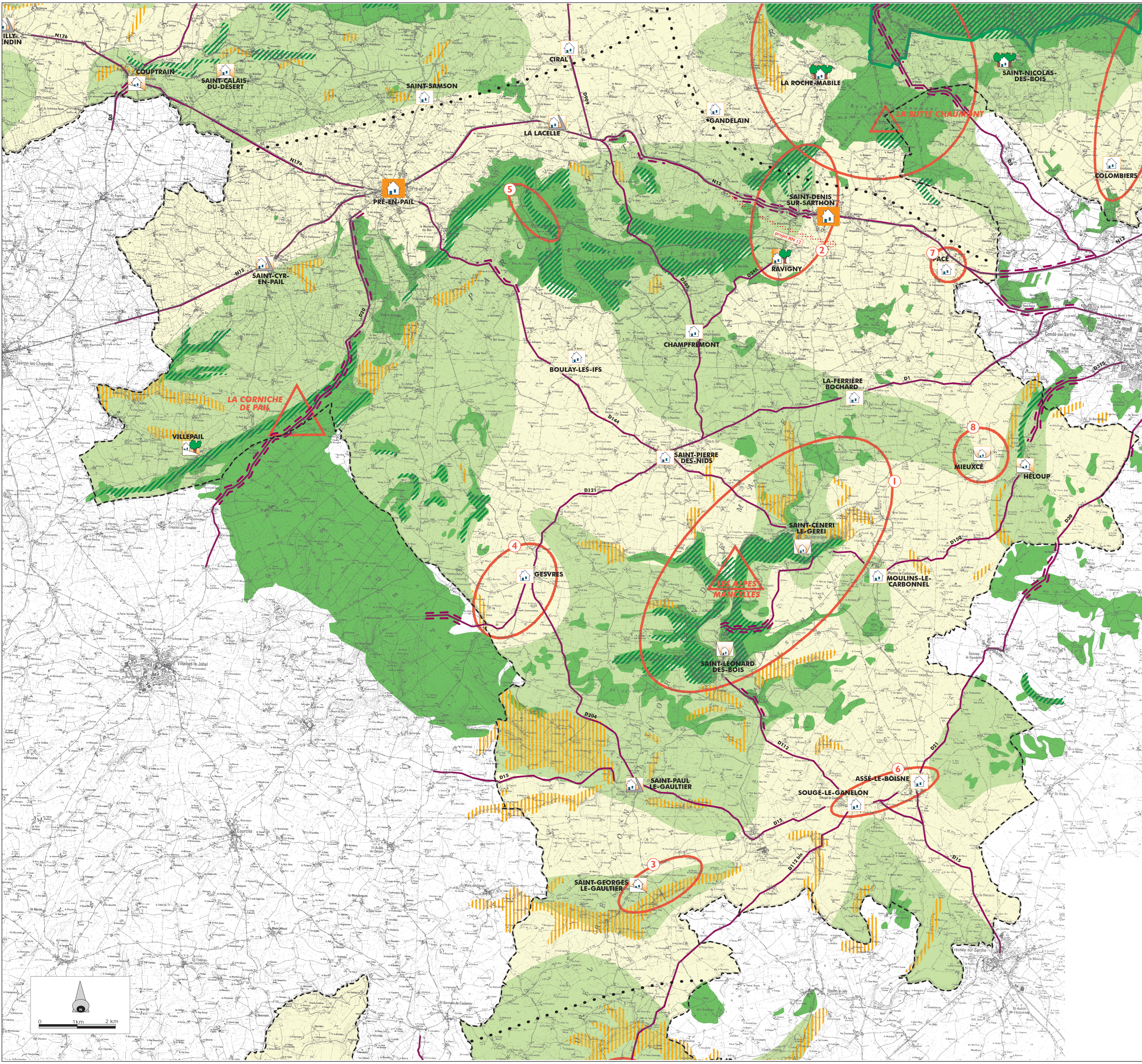
N.B. : "La légende conçue par thématique s'applique à l'ensemble des documents cartographiques (échelle 1:50 000) réalisés dans le cadre de l'Atlas des paysages. Les rubriques qui apparaissent en gris ne concernent pas la présente carte."



Fond cartographique issu des fichiers SCAN ©
© IGN-Paris-2005
Cartographie informatisée : SCE-2001/2005
Edition 2005
(données fin années 90 / début années 2000)
Crédits photographiques : © PNRNM

ENSEMBLE PAYSAGER DE LA LANDE POURRIE & DES VERGERS À POIERS
CARTE 1 : 50 000





THÉMATIQUE FORESTIÈRE

- forêts et boisements d'importance, domaniaux ou privés
- secteurs boisés présentant de fortes pentes, très visibles depuis les espaces ouverts (pentes de plus de 10%)
- limite de forêt domaniale

THÉMATIQUE RURALE

- campagne ouverte et/ou bocage en régression (densité faible)
- bocage (densité moyenne)
- bocage préservé (forte densité)
- secteur labellisé "paysage de reconquête" pour la préservation du bocage
- secteurs de fortes pentes, sensibles au plan de l'évolution paysagère (pentes de plus de 10%)

THÉMATIQUE URBAINE

- bourg situé au sein d'un amphithéâtre forestier
- bourg situé en lisière forestière
- bourg situé sur un point haut
- bourg situé en lisière forestière et sur un coteau
- bourg situé sur un coteau
- bourg situé en fond de vallée
- bourg situé en fond de vallée encaissée
- bourg linéaire situé sur un axe routier
- bourg situé sur un axe routier en lisière de bois
- bourg non qualifié
- bourg identitaire

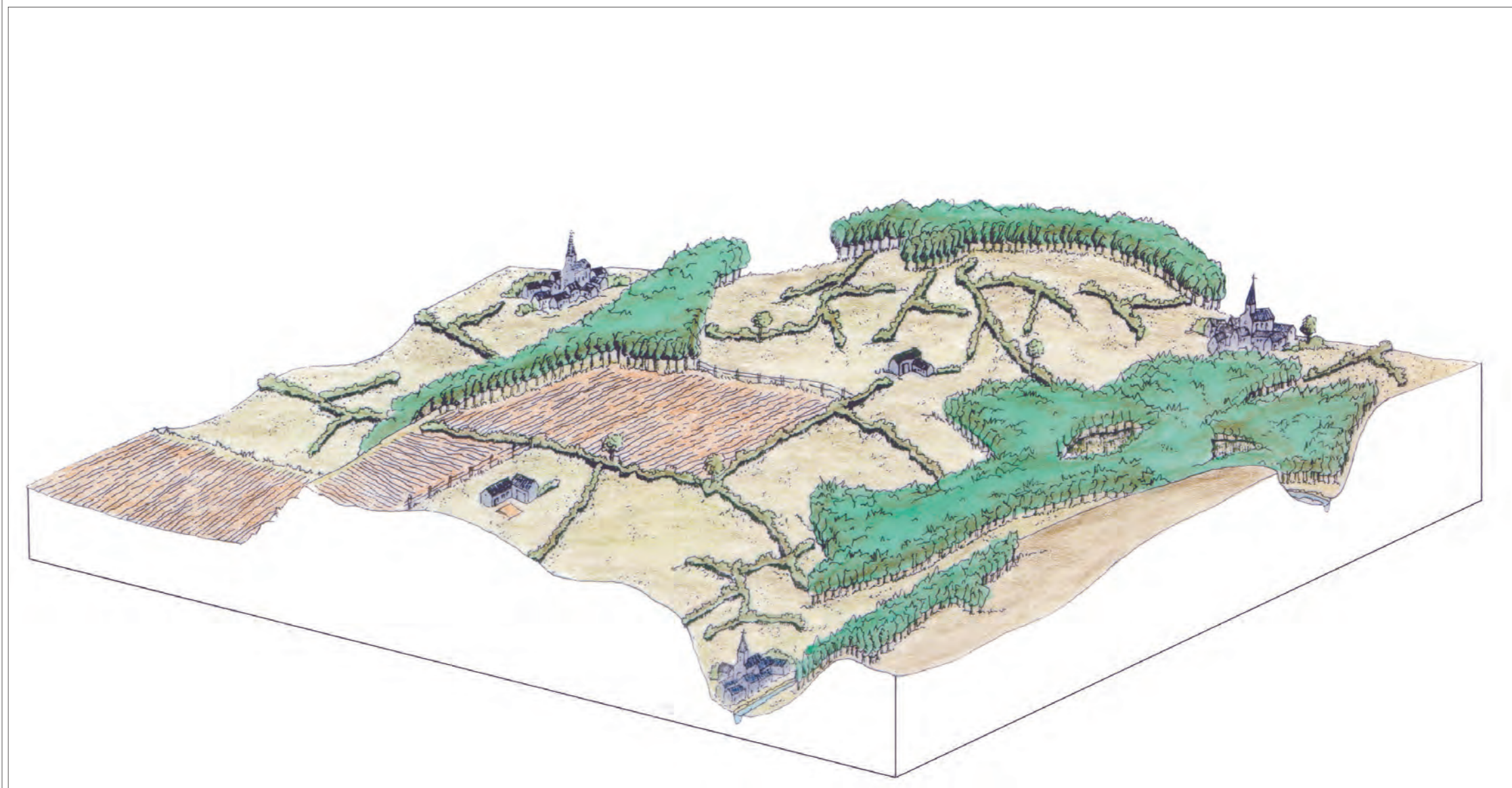
THÉMATIQUE PATRIMOIN ET DÉCOUVERTE

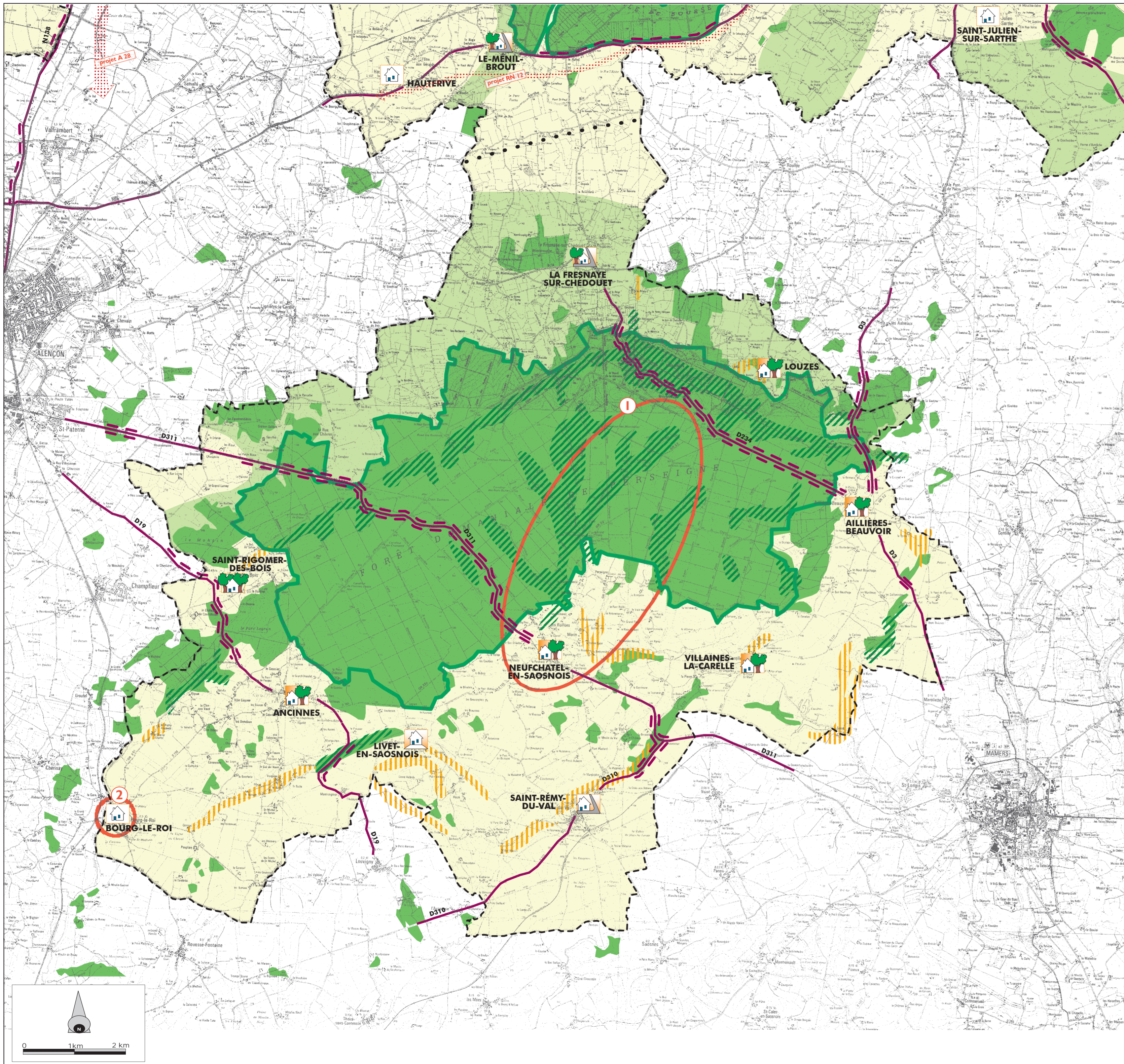
- itinéraires intéressants pour la découverte du territoire
- routes ouvrant des vues sur le massif forestier ou le traversant
- site remarquable au plan paysager
- site d'intérêt patrimonial (sources : cartes touristiques IGN, inventaire des monuments historiques, réponses aux questionnaires adressés aux élus, relevés du bureau d'étude Ateber Nord - fin années 90 -)
- 1** Site des Alpes mancelles : les pierriers, les rochers (Pierre Bécue, Capucin, etc.), le défilé des Toyères, la butte de Saint-Laurent, le massif du Haut-Fourché, la butte de Narbonne, le manoir de Linthe, le logis de Chemasson, le site de Saint-Céneri : chapelle (XV^es), église romane sur éperon/ lieu-dit "le Pont", la croix des Rogers, la motte féodale de Montaigu, la vallée de Misère, le site de Troité, hameaux du Tertre, du Bois Roger, de la Gueurie et de la Douettée
- 2** Site de Saint-Denis-sur-Sarthon et de Ravigny : forge (XIX^es), étang, église Saint-Denis (XIV^es), manoir de Ravigny
- 3** Site de Saint-Georges-le-Gautier : vallée de la Vaudelle, viaduc
- 4** Site de Gesvres : église et chapelles, hameau de Saint-Sulpice
- 5** Site de la Pierre-aux-Loups et du Mont des Avoalors : belvédères / panoramas
- 6** Site d'Assé-le-Boisne et de Sougé-le-Ganelon : manoir de l'Echenay, église et chapelle d'Assé-le-Boisne, motte féodale, ancien prieuré de Sougé
- 7** Site de Pacé : manoir de la Cour, bourg et église Saint-Pierre (XIII^es.)
- 8** Site de Mieuxcé : bourg et hameau du Hamel

- limite du territoire du Parc naturel régional
- limite de l'ensemble paysager

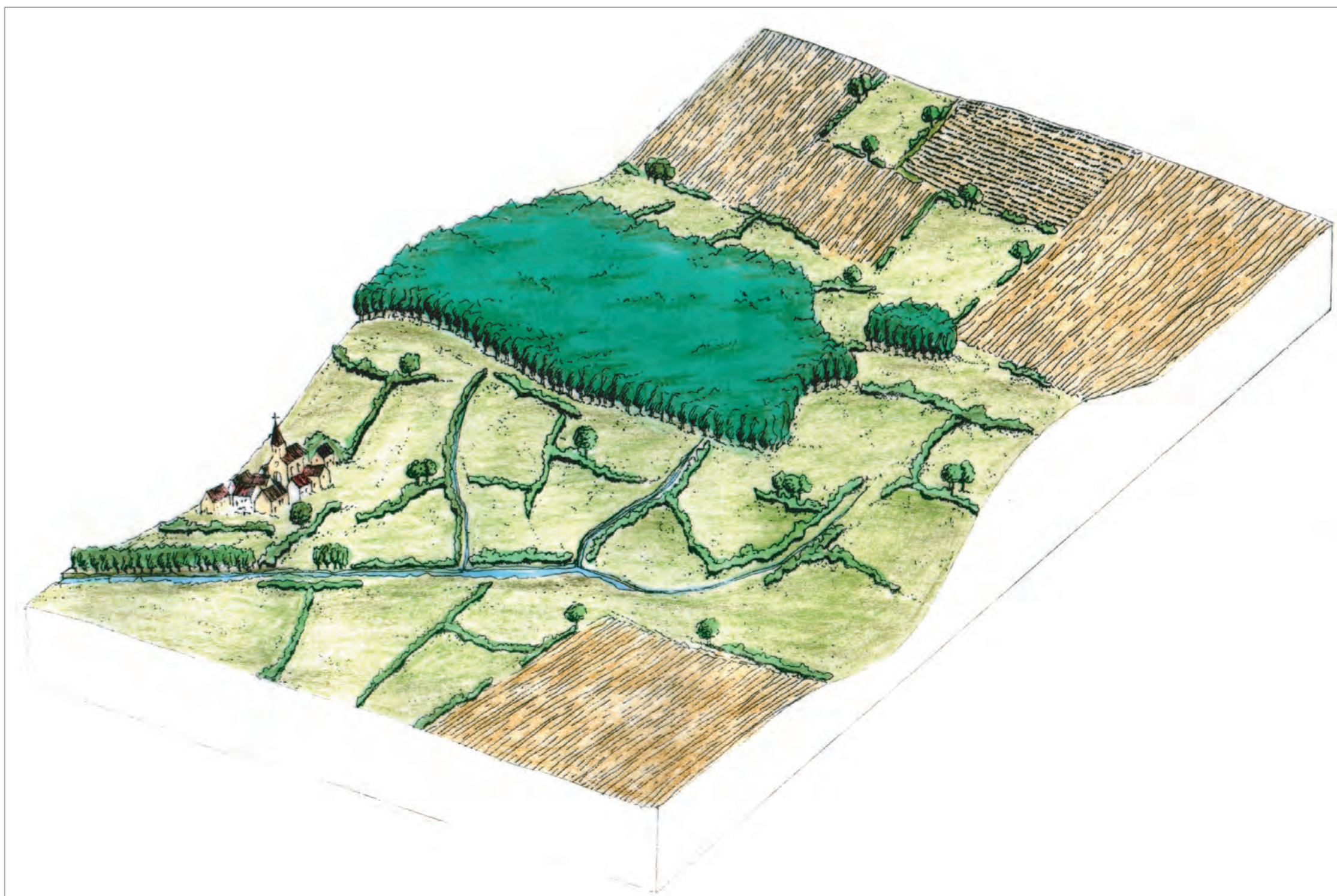
N.B. : "La légende conçue par thématique s'applique à l'ensemble des documents cartographiques (échelle 1:50 000) réalisés dans le cadre de l'Atlas des paysages. Les rubriques qui apparaissent en gris ne concernent pas la présente carte."

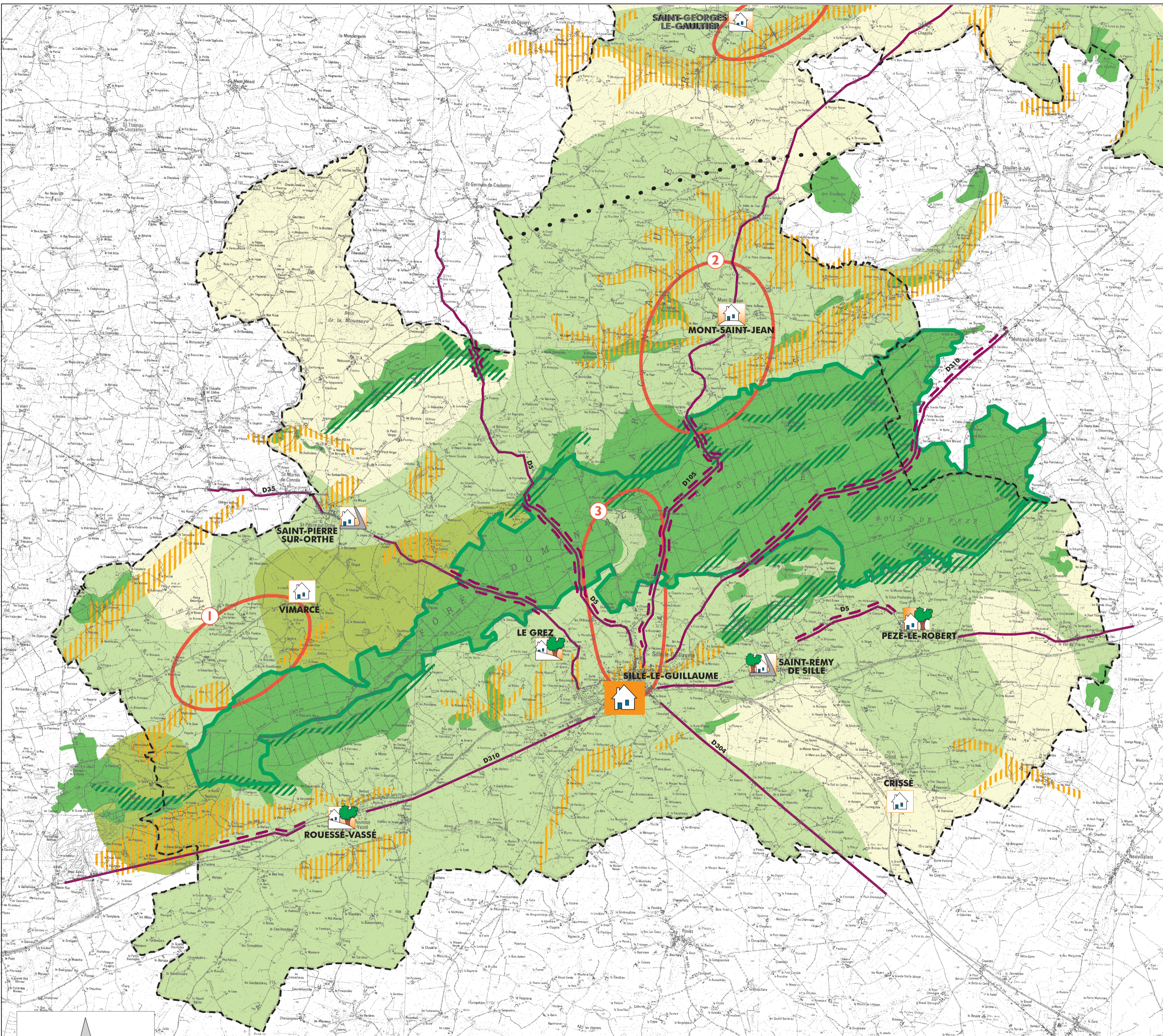
Fond cartographique issu des fichiers SCAN ©
© IGN-Paris-2005
Cartographie informatisée : SCE-2001/2005
Edition 2005 (données fin années 90 / début années 2000)
Credito photographiques : © PNR01





- THÉMATIQUE FORESTIÈRE**
- forêts et boisements d'importance, domaniaux ou privés
 - secteurs boisés présentant de fortes pentes, très visibles depuis les espaces ouverts (pentes de plus de 10%)
 - limite de forêt domaniale
- THÉMATIQUE RURALE**
- campagne ouverte et/ou bocage en régression (densité faible)
 - bocage (densité moyenne)
 - bocage préservé (forte densité)
 - secteur labellisé "paysage de reconquête" pour la préservation du bocage
 - secteurs de fortes pentes, sensibles au plan de l'évolution paysagère (pentes de plus de 10%)
- THÉMATIQUE URBAINE**
- bourg situé au sein d'un amphithéâtre forestier
 - bourg situé en lisière forestière
 - bourg situé sur un point haut
 - bourg situé en lisière forestière et sur un coteau
 - bourg situé sur un coteau
 - bourg situé en fond de vallée
 - bourg situé en fond de vallée encaissée
 - bourg linéaire situé sur un axe routier
 - bourg situé sur un axe routier en lisière de bois
 - bourg non qualifié
 - bourg identitaire
- THÉMATIQUE PATRIMOINE ET DÉCOUVERTE**
- projets autoroutiers (A28 et A88) et routiers 2x2 (RN12)
 - itinéraires intéressants pour la découverte du territoire
 - routes ouvrant des vues sur le massif forestier ou le traversant
 - site remarquable au plan paysager
 - site d'intérêt patrimonial (sources : cartes touristiques IGN, inventaire des monuments historiques, réponses aux questionnaires adressés aux élus, relevés du bureau d'étude Atelier Nord - fin années 90 -)
 - 1** Site de Neufchâtel-en-Saosnois : la vallée d'Enfer, ruines de l'abbaye de Perseigne, hameau des Baillées, étang de Guibert
 - 2** Site de Bourg-le-Roi : vestiges de la cité fortifiée, portes de Saint-Rémi et Saint-Martin
 - limite du territoire du Parc naturel régional
 - limite de l'ensemble paysager
- N.B. : "La légende conçue par thématique s'applique à l'ensemble des documents cartographiques (échelle 1:50 000) réalisés dans le cadre de l'Atlas des paysages. Les rubriques qui apparaissent en gris ne concernent pas la présente carte."
- Fond cartographique issu des fichiers SCAN ©
© IGN-Paris-2005
- Cartographie informatisée : SCE-2001/2005
- Edition 2005
(données fin années 90 / début années 2000)
- Credits photographiques : © PNRN01





THÉMATIQUE FORESTIÈRE

- forêts et boisements d'importance, domaniaux ou privés
- secteurs boisés présentant de fortes pentes, très visibles depuis les espaces ouverts (pentes de plus de 10%)
- limite de forêt domaniale

THÉMATIQUE RURALE

- campagne ouverte et/ou bocage en régression (densité faible)
- bocage (densité moyenne)
- bocage préservé (forte densité)
- secteur labellisé "paysage de reconquête" pour la préservation du bocage
- secteurs de fortes pentes, sensibles au plan de l'évolution paysagère (pentes de plus de 10%)

THÉMATIQUE URBAINE

- bourg situé au sein d'un amphithéâtre forestier
- bourg situé en lisière forestière
- bourg situé sur un point haut
- bourg situé en lisière forestière et sur un coteau
- bourg situé sur un coteau
- bourg situé en fond de vallée
- bourg situé en fond de vallée encaissée
- bourg linéaire situé sur un axe routier
- bourg situé sur un axe routier en lisière de bois
- bourg non qualifié
- bourg identitaire

THÉMATIQUE PATRIMOINE ET DÉCOUVERTE

- itinéraires intéressants pour la découverte du territoire
- routes ouvrant des vues sur le massif forestier ou le traversant
- site remarquable au plan paysager
- site d'intérêt patrimonial (sources : cartes touristiques IGN, inventaire des monuments historiques, réponses aux questionnaires adressés aux élus, relevés du bureau d'étude Atelier Nord - fin années 90 -)
- 1 Site de Vimarcé : hameaux le Tertre / le Gasseau / le Courtailléru, la mare aux loups, les fours à chanvre
- 2 Site de Mont-Saint-Jean : chapelle, château de la Lucazière, points de vue notables
- 3 Site de Sillé : étang de Défais, église Notre-Dame, château
- limite du territoire du Parc naturel régional
- limite de l'ensemble paysager

N.B. : "La légende conçue par thématique s'applique à l'ensemble des documents cartographiques (échelle 1:50 000) réalisés dans le cadre de l'Atlas des paysages. Les rubriques qui apparaissent en gris ne concernent pas la présente carte."

Fond cartographique issu des fichiers SCAN ©
© IGN-Paris-2005

Cartographie informatisée : SCE-2001/2005

Édition 2005
(données fin années 90 / début années 2000)

Crédits photographiques : © PNRN/1



SCE
AMÉNAGEMENT & ENVIRONNEMENT

atelier
NORD

