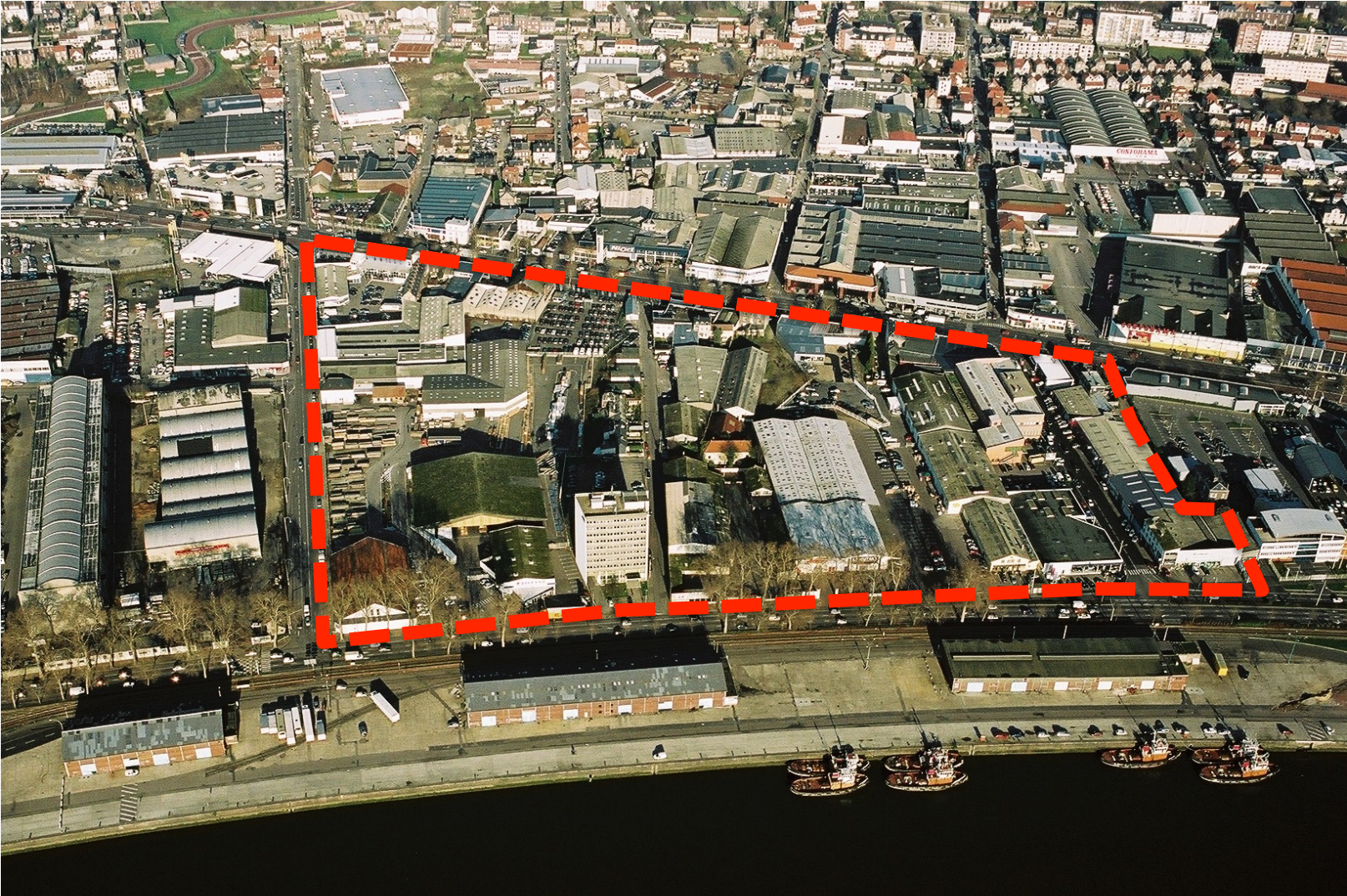
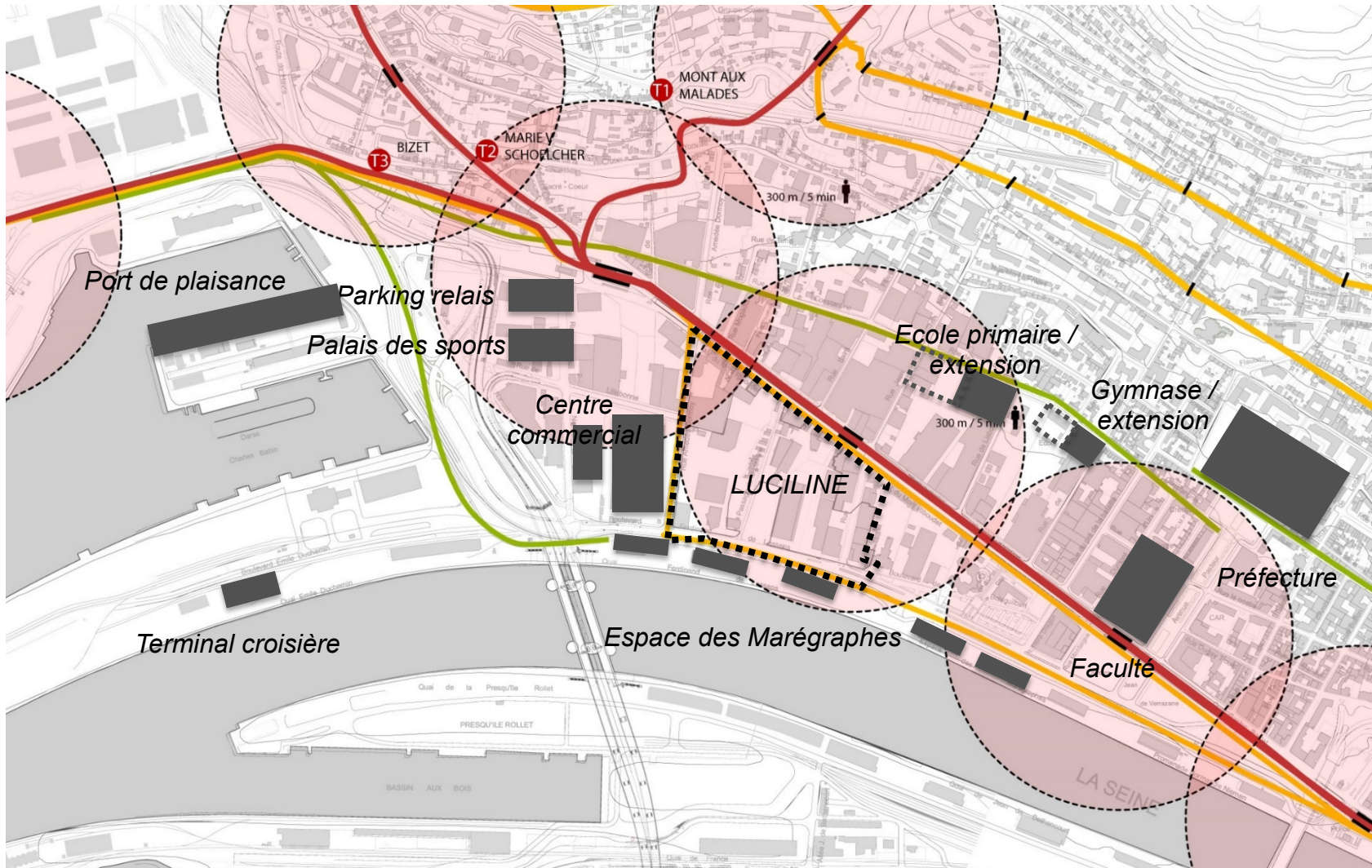


LUCILINE 2006 – FRICHE PORTUAIRE



GRUPE





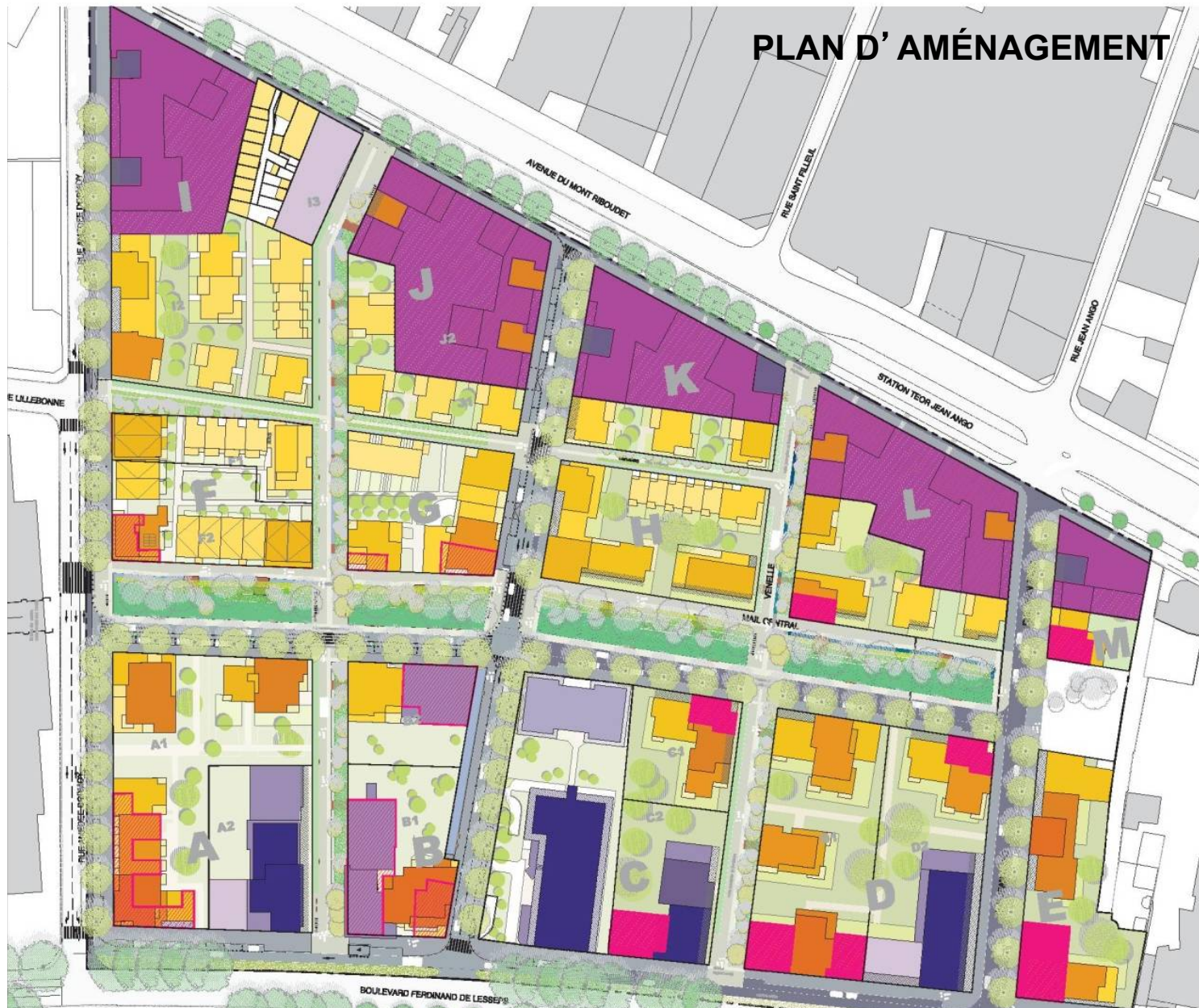


LUCILINE – RIVES DE SEINE - 2035



1 000 nouvelles habitations :

- 25% de logements sociaux
- 25% d'accession à coût maîtrisé
- 50 000m² de commerces et d'activité



1000 logements dont :

25% de logements sociaux + 25% d'accession à coût maîtrisé = 50% logements aidés

70 % de T3 ou plus dont au minimum 25% de logements de T4 ou plus (PLU)

25 maisons de ville

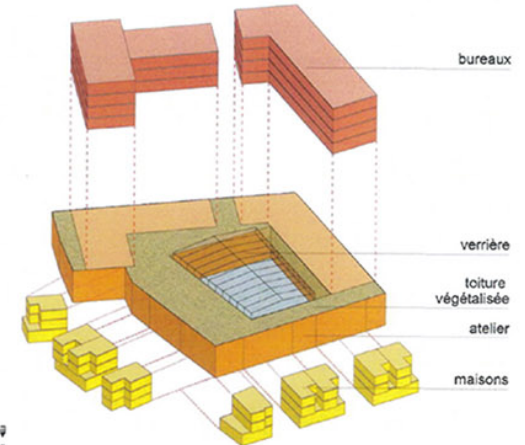
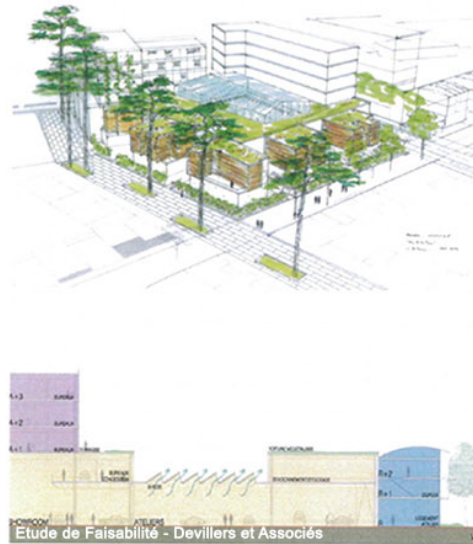


LUCILINE – MIXITÉ

Intégration des concessionnaires automobiles :

- accessible en TC ;
- architecture plus urbaine adapté et adaptable ;
- poids économique fort (environ 3 500 emplois dédiés au secteur automobile sur la zone);
- limiter l'étalement urbain pour une zone d'activité (plus de 30 ha de constructions + zone de parking)

60 000m² de commerces et d'activité (bureaux, commerces au pied d'immeubles...)





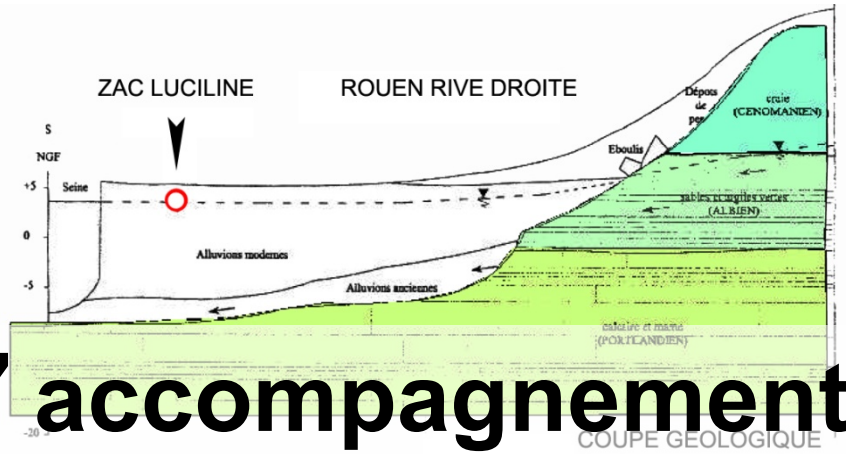
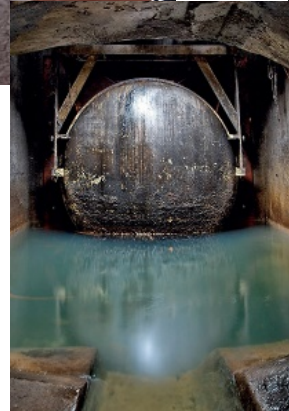
Débordement de la Seine

Marées

Rivières souterraines, sources



Ruissellement des eaux pluviales des coteaux



Nappe d'accompagnement

Bassin de rétention



Chambre de crues

Gestion globale des eaux



Maîtrise des débits

Rehausse des seuils



Un chantier en "patchwork" / problématique de la nappe alluviale



CHANTIERS PROBLÉMATIQUES

Fondations spéciales pour tout : mur de soutènement, galerie technique, phi 1600...



LUCILINE – OUVRAGE CADRE - FÉVRIER 2013

Rejet en seine : adaptation au contexte / chantier et positionnement en temps réel



LUCILINE – REJET EN SEINE ET CHAMBRES DE CRUES



LUCILINE – UNE RIVIÈRE CANALISÉE







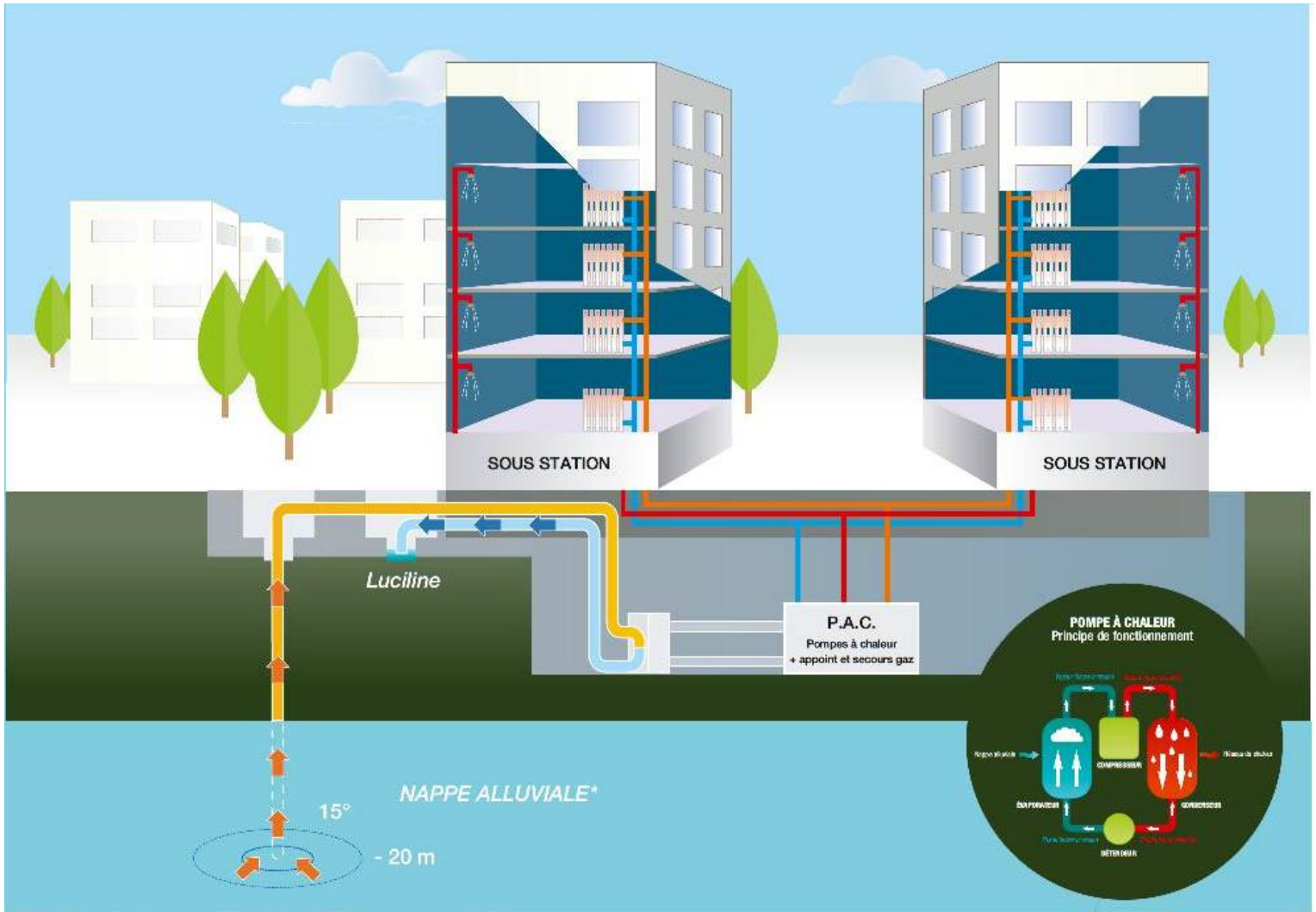


Lors de la crue de juin 2016, le quartier cumule :

- une forte crue ;
- des précipitations importantes

Sur les 900 m³ de stockage, seuls 250m³ ont été utilisés

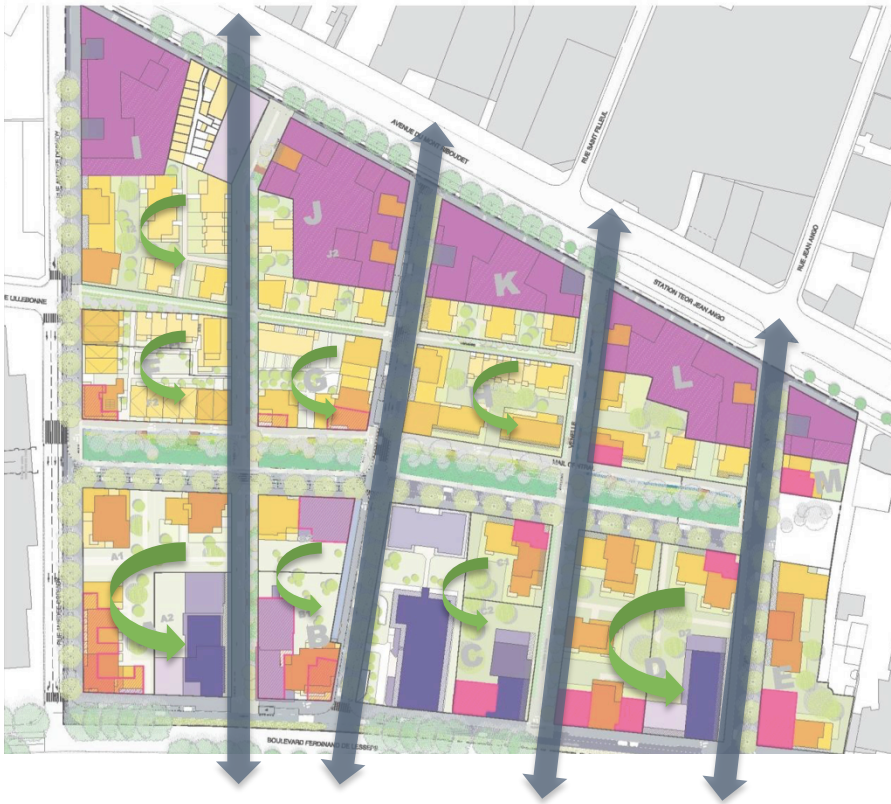




*Nappe alluviale : nappe peu profonde située sous un sol perméable, ici nappe d'accompagnement de la Seine.

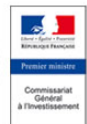
GÉOTHERMIE – PÉRIMÈTRE DE CLASSEMENT





Des cœurs d'îlots en pleine terre, des percées vers la seine, un parcours de l'eau étendu

ADEME – LAUREAT DES TROPHEES ADAPTATION CLIMATIQUE 2014



celle prévue à travers le Master-plan et les préconisations paysagère et environnementale :

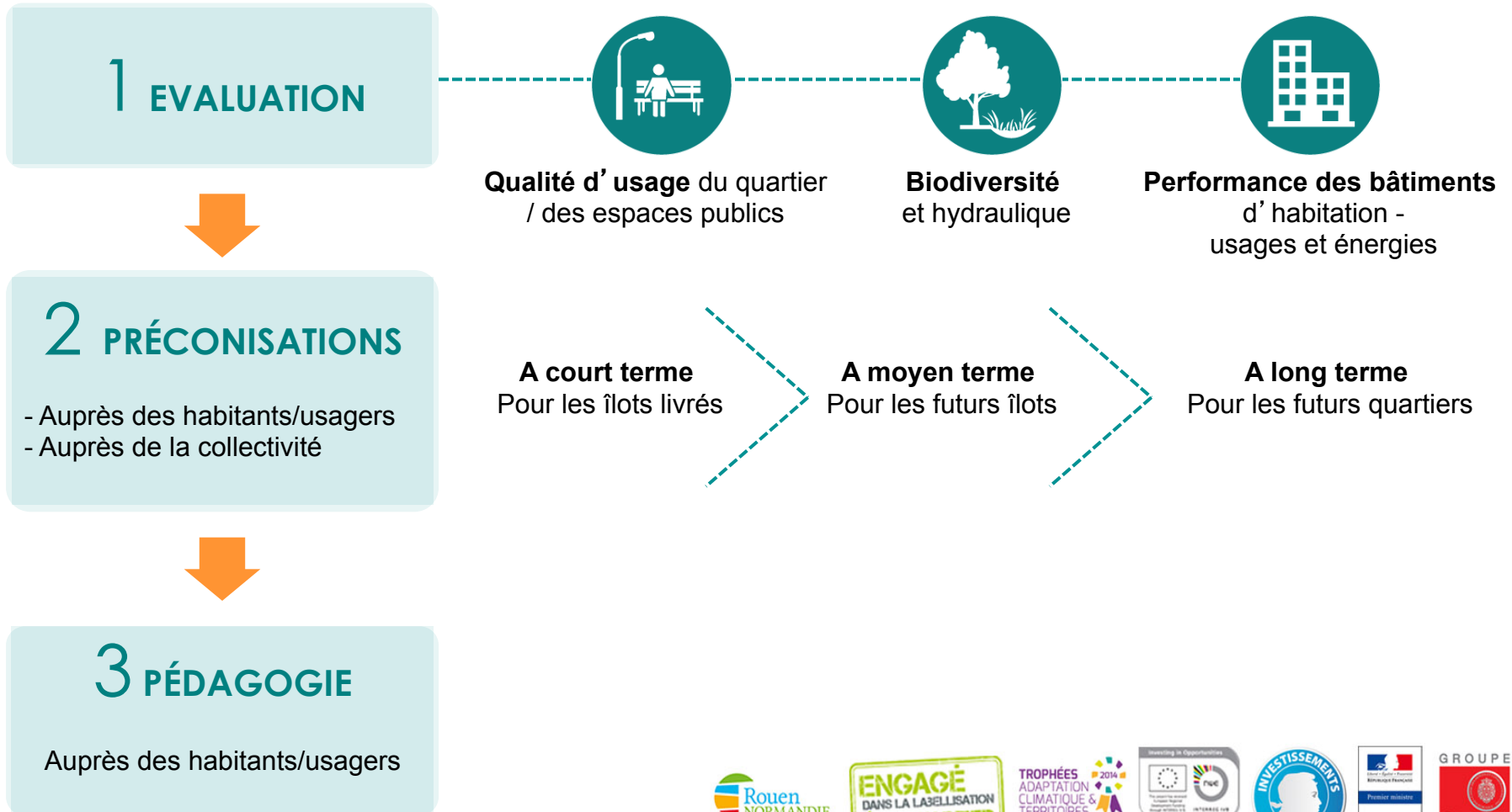


Et les autres : algues, tortues Florides, anguilles et poissons... parfois entiers, parfois non...



Partenariat Ville de Rouen – Cerema

Evaluation de la qualité d'usage du quartier Luciline



Partenariat Ville de Rouen – Cerema

Evaluation de la qualité d'usage du quartier Luciline



Qualité d'usage du quartier / des espaces publics

- **Ateliers de concertation**
« Focus group » avec les habitants
- **Parcours commentés** dans le quartier
- **Analyses de terrain** (jour et nuit) et micro trottoirs



VIVRE l'ÉcoQuartier Luciline - Rives de Seine



**Venez nous parler de
votre nouveau quartier...**

environ 1^h30, le 17 ou 18 Octobre 2016
Immeuble "Vauban"

Ateliers de concertation

Contactez-nous !

celine.frechet@metropole-rouen-normandie.fr
amelie.goepf@cerema.fr
secrétariat du Cerema : 02 35 68 89 07



Partenariat Ville de Rouen – Cerema

Evaluation de la qualité d'usage du quartier Luciline



Biodiversité et hydraulique

- Analyses de terrain
- Identification des dysfonctionnements et de leurs origines



Partenariat Ville de Rouen – Cerema

Evaluation de la qualité d'usage du quartier Luciline

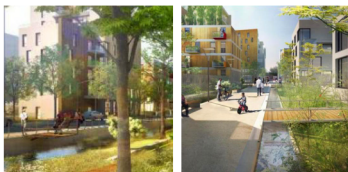


Performance des bâtiments d'habitation – usages et énergie

• Analyse de la performance des premiers bâtiments livrés :

- **Technique** : diagnostic de l'enveloppe + des systèmes (analyse des consommations, thermographies, visites techniques...)
- **Usages** : recueil des retours des occupants (enquête sur le confort, les pratiques, la satisfaction)

VIVRE l'ÉcoQuartier
Luciline - Rives de Seine



Une enquête* en ligne
sur votre logement

Vos retours
nous intéressent !



(* traitement statistique et anonyme des réponses)

La durée estimée pour répondre est d'environ 10 mn
celine.frechet@metropole-rouen-normandie.fr
amelie.goepf@cerema.fr



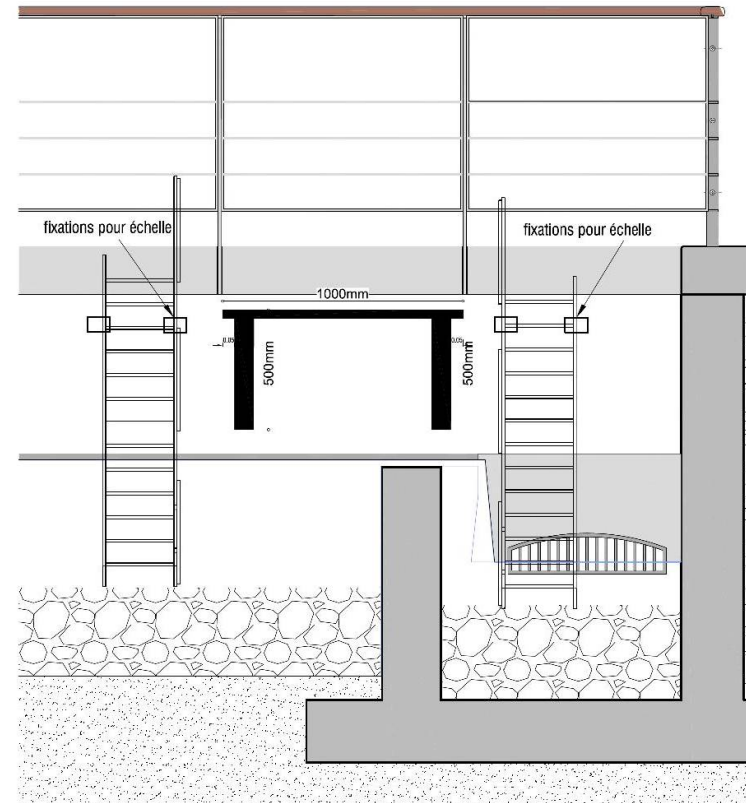
Pratiques et usages
REELS des occupants

Bonnes
pratiques

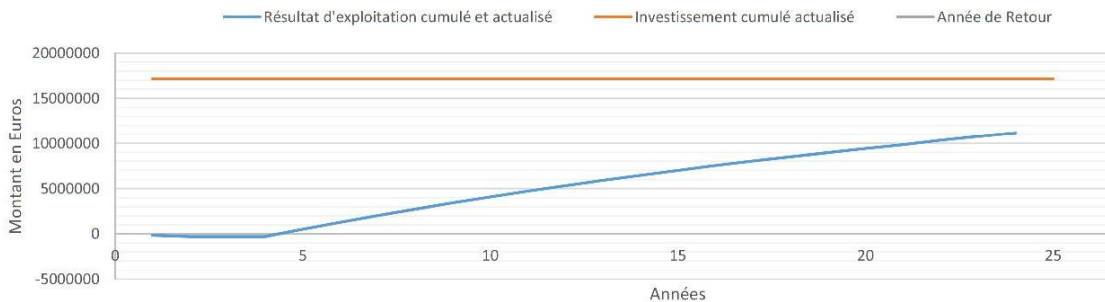
Pratiques et usages « MODELES »
- idéal de fonctionnement

- *Retours sur investissement*
- *Entretien des espaces, exploitation...*
- *Evaluation avec des indicateurs durables : cadre de vie, vie du quartier...*

Travail réalisé avec Hervé Moussa, stagiaire à la DAGP



Temps de retour sur investissement



ADEME

L'ADEME a lancé en juin 2014, la première édition des « Trophées Adaptation Climatique & Territoires », un concours national récompensant les initiatives des territoires dans le domaine de l'adaptation au changement climatique. La Ville de Rouen a été lauréate pour ses investissements qui contribuent à l'adaptation de la ZAC « Luciline - Rives de Seine » aux conséquences du changement climatique, notamment à l'augmentation des températures et des risques d'inondation. Depuis sa genèse, le projet fait en effet l'objet d'une démarche environnementale poussée. La méthode AEU (Approche Environnementale de l'Urbanisme) de l'ADEME a été adoptée.
<http://www.ademe.fr/>

ADEME



Agence de l'Environnement et de la Maîtrise de l'Energie



CEREMA

Une convention de partenariat entre la Ville de Rouen et le Centre d'études et d'expertise sur les risques, l'environnement, la mobilité et l'aménagement (Cerema) Normandie Centre a été signée le 10.11.2016 afin d'instaurer un « mode d'habiter » au sein de l'Ecoquartier. Un retour sur les usages, les performances énergétiques et la biodiversité est attendu pour fin 2017
<http://www.cerema.fr/>



Direction territoriale Normandie-Centre

ECOCITÉ

Dans le cadre de la démarche ÉcoCité, une convention tripartite entre le Ministère / la Caisse des Dépôts et Consignations / la CREA et la Ville de Rouen a été signée le 8 juillet 2013. Une subvention de 659 331€ a été accordée et la gestion intégrée des eaux est régulièrement citée en exemple lors de conférences et autres supports du ministère. Une seconde tranche d'ÉcoCité devrait être signée fin 2016
<http://www.territoires.gouv.fr/les-ecocites>



ECOQUARTIER

La Ville de Rouen a intégré le processus de labellisation « ÉcoQuartier » pour « Rouen - Luciline rives de Seine » par la signature de la « charte des ÉcoQuartiers » le 17 octobre 2013. Le ministère a reconnu le projet de la ZAC Luciline comme « engagé dans la labélisation » le 18 décembre 2014. Le label sera délivré sur une première phase dès l'achèvement des travaux.
<http://www.territoires.gouv.fr/les-ecoquartiers>



FUTURE CITIES – INTERREG IV B

Le projet Luciline fait partie intégrante du programme européen Interreg IV B, intitulé « Future Cities – urban networks to face climate change » (« Les villes de demain : des réseaux urbains pour répondre au changement climatique »). Lancé par l'Union européenne en 2008, ce programme rassemble différents partenaires du Nord-Ouest européen. L'objectif est la mutualisation des compétences, des idées et des expériences de nouveaux aménagements pour prévenir et mieux lutter contre les effets du changement climatique. Rouen est l'unique projet français de ce programme. Le projet Future Cities est financé par le Fonds européen de développement régional (Feder).
<http://www.future-cities.eu/fr/>



Future Cities
urban networks to face climate change

METROPOLE ROUEN NORMANDIE

La Métropole rouen Normandie participe aux travaux d'assainissement et plus particulièrement au dévoiement du PHI 1600 à hauteur d'environ 800 000€ HT. Suite aux transferts de compétences de la Ville de Rouen à la Métropole Rouen Normandie, elle suit désormais la Délégation de Service public du réseau de chaleur. Sa compétence Habitat, permet également à la Métropole Rouen Normandie d'aider les bailleurs sociaux dans leur réalisation de logements locatifs sociaux.



métropole
ROUEN NORMANDIE





Agence Devillers et Associés (Architecte Paysagiste), L. Perreau (Perspectiviste)



GRUPE

