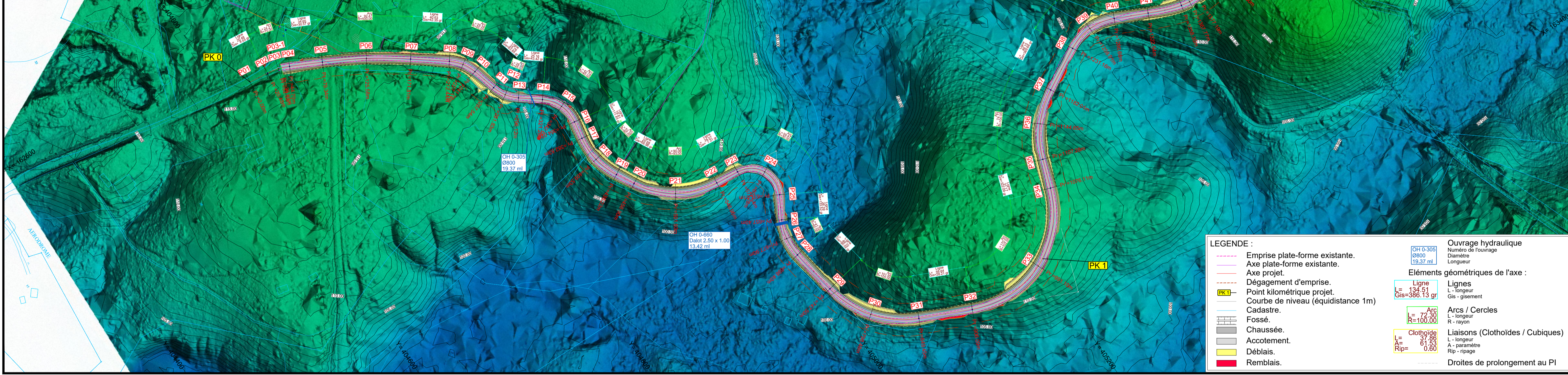


Indice	Date	Modifications	Etabli :	Echelle	1/2000
1	09/03/20	Etablissement du Plan	AI	N° PIECE :	4-01
-	-	-	-	Phase :	DCE

Remise à niveau et aménagement de la Piste reliant les communes de MARIPASOULA et PAPAÏCHTON	Eléments Géométriques Plan des Aménagements	Direction Générale des Territoires et de la Mer
Dossier de Consultation des Entreprises	Vue en Plan - LIDAR - Profil en Long Planche n° 01	egis SECOTEM

4\_PROJ\_Liaison\_M-P\_A0\_LIDAR.dwg



**LEGENDE :**

- Emprise plate-forme existante.
- Axe plate-forme existante.
- Axe projet.
- Dégagement d'emprise.
- Point kilométrique projet.
- Courbe de niveau (équidistance 1m)
- Cadastre.
- Fossé.
- Chaussée.
- Accotement.
- Déblais.
- Remblais.

**Ouvrage hydraulique**  
 Numéro de l'ouvrage  
 Diamètre  
 Longueur

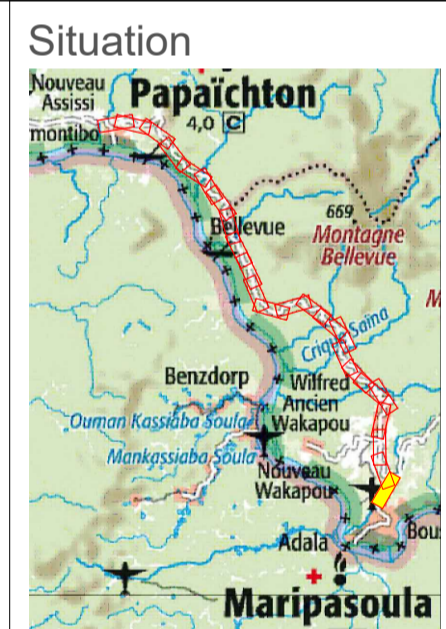
**Eléments géométriques de l'axe :**

**Lignes**  
 L - longueur  
 Gis - gisement

**Arcs / Cercles**  
 L - longueur  
 R - rayon

**Liaisons (Clothoïdes / Cubiques)**  
 L - longueur  
 A - paramètre  
 Rip - ripage

----- Droites de prolongement au PI



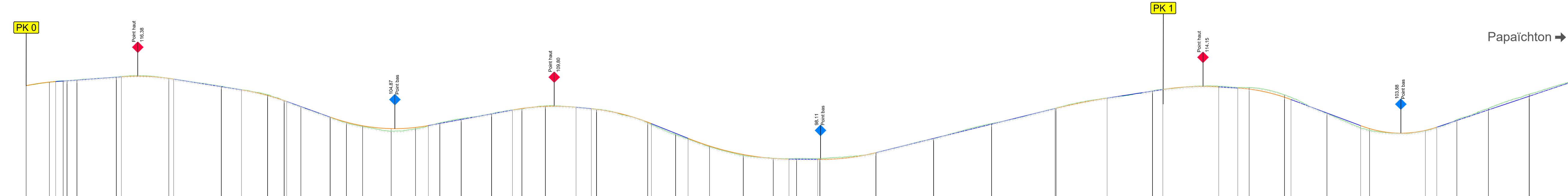
Axe : AXE Maripasoula Papaïchton

← Maripasoula

Echelle en X : 1/2000

Echelle en Y : 1/500

- Type de segment :
- Pente / Rampe
  - Arc de cercle
  - Parabole
  - Cubique
- Plate-forme existante
- Point haut projet.
- Point bas projet.
- PK 1 Point kilométrique projet.



PC : 87.00 m	PK 0	PK 1																																																		
Numéro de profils en travers	P01	P02	P03	P04	P05	P06	P07	P08	P09	P10	P11	P12	P13	P14	P15	P16	P17	P18	P19	P20	P21	P22	P23	P24	P25	P26	P27	P28	P29	P30	P31	P32	P33	P34	P35	P36	P37	P38	P39	P40	P41	P42										
Altitudes TN	114.31	115.08	115.34	115.57	115.20	115.89	114.17	112.35	111.03	109.69	107.37	106.20	105.34	104.35	104.64	106.13	107.07	108.17	109.24	109.89	109.15	106.29	105.55	103.84	102.75	101.06	98.34	85.32	67.90	68.12	69.57	102.72	78.48	102.66	105.97	113.91	113.16	112.28	114.65	104.43	104.49	123.16	104.43									
Abcisses	0.00	20.48	32.99	44.70	70.34	125.55	171.81	212.44	227.11	241.78	267.54	281.83	288.12	321.28	342.05	364.02	382.83	409.53	438.22	466.90	501.93	546.86	571.54	601.28	631.01	657.40	677.90	688.40	747.50	788.48	846.45	898.09	991.10	1076.11	1107.28	1144.65	1182.01	1231.16	1256.91	1286.66	1322.54	1385.35										
Altitudes Projet	114.31	115.09	115.33	115.56	115.20	115.89	114.10	112.35	111.03	109.72	107.42	106.30	105.50	104.88	105.13	106.62	107.56	108.66	109.73	110.79	109.57	106.72	105.98	104.22	102.75	101.06	98.34	85.32	67.90	68.12	69.57	102.72	78.48	102.66	105.97	113.12	113.47	114.05	113.78	113.56	111.76	111.26	108.29	104.68	104.49	123.16	104.43					
Ecarts Projet - TN		0.01	-0.01	-0.02	-0.03	-0.05	-0.07	-0.03	-0.06	0.00	0.05	0.10	0.16	0.54	0.29	0.49	-0.19	-0.06	0.00	-0.11	-0.01	0.05	0.13	0.29	0.18	0.17	-0.06	-0.14	-0.19	0.00	0.06	-0.04	0.02	-0.12	-0.14	-0.14	-0.13	-0.35	-0.52	0.60	0.65	0.06	0.07	0.00	-0.46							
Distances partielles	20.48	5.96	6.54	12.11	34.65	4.52	41.71	41.97	17.71	22.92	14.67	14.67	25.66	14.40	14.29	25.16	21.37	11.24	10.13	18.81	26.70	18.42	8.29	20.68	27.00	13.45	45.03	24.57	10.89	18.85	29.74	26.39	13.89	50.91	50.97	50.97	55.84	39.98	9.04	49.19	16.79	10.00	31.17	31.67	29.59	7.78	49.15	10.07	17.68	27.75	35.89	35.81
Pentes et rampes	RC = 700.00 L = 28.05	PENTE L = 57.82 m P = 1.80 %	RC = -800.00 L = 45.97	PENTE L = 59.68 m P = -3.95 %	RC = -800.00 L = 39.74	PENTE L = 38.17 m P = -8.95 %	RC = 640.00 L = 86.46	RC = -800.00 L = 55.04	RC = -700.00 L = 52.86	RC = 2457 L = 32.22 m P = -10.00 %	RC = 920.00 L = 88.78	PENTE L = 25.38 m P = -3.30 %	RC = 800.00 L = 51.51	RAMPE L = 157.20 m P = 6.15 %	RC = -2000.00 L = 45.83	RAMPE L = 49.02 m P = 3.85 %	RC = -600.00 L = 46.86	PENTE L = 61.26 m P = -9.35 %	RC = 380.00 L = 67.00	RAMPE L = 154.68 m P = 8.35 %																																
Alignements droits et courbes	DROITE L = 20.48 m	DROITE L = 34.65 m	R R = 500.00 m L = 92.47 m	DROITE L = 40.63 m	DROITE L = 25.76 m	DROITE L = 19.81 m	DROITE L = 24.57 m	DROITE L = 26.39 m	DROITE L = 49.10 m	DROITE L = 56.64 m	DROITE L = 50.97 m	DROITE L = 50.97 m	DROITE L = 55.84 m	DROITE L = 39.98 m	DROITE L = 9.04 m	DROITE L = 49.19 m	DROITE L = 16.79 m	DROITE L = 10.00 m	DROITE L = 31.17 m	DROITE L = 49.15 m	DROITE L = 35.89 m																															

Indice	Date	Modifications	Etabli :	Echelle	1/2000
1	09/03/20	Etablissement du Plan	AI	N° PIECE :	4-02
-	-	-	-	Phase :	DCE

Remise à niveau et aménagement de la Piste reliant les communes de MARIPASOULA et PAPAÏCHTON	Eléments Géométriques Plan des Aménagements	Direction Générale des Territoires et de la Mer
Dossier de Consultation des Entreprises	Vue en Plan - LIDAR - Profil en Long Planche n° 02	egjs SECOTEM

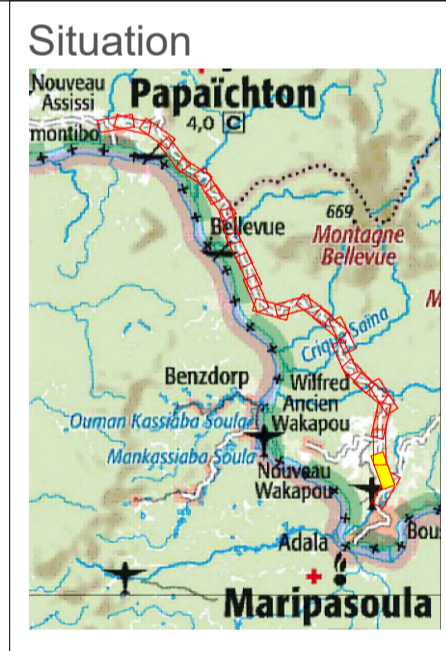
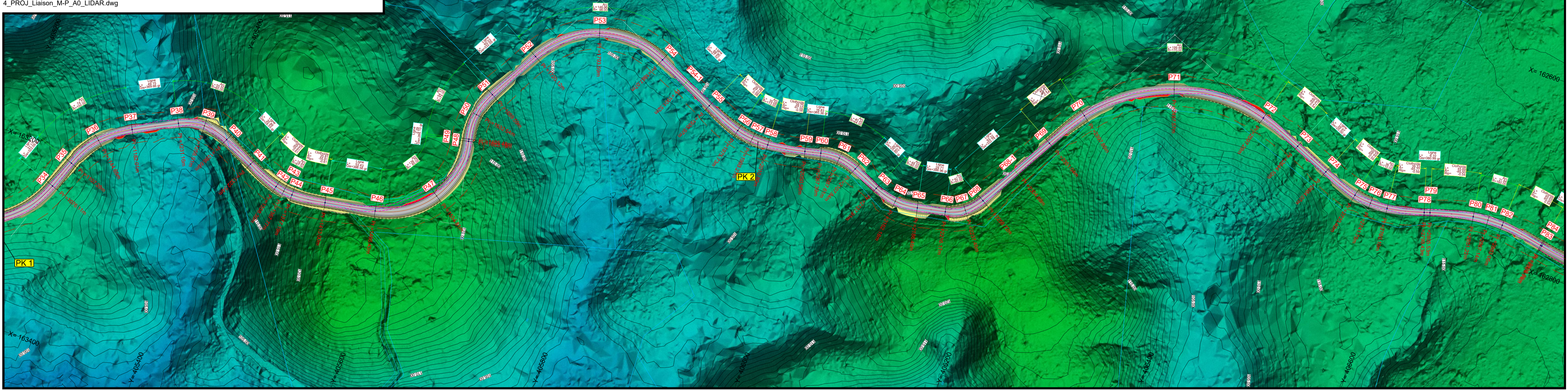
**LEGENDE :**

- Emprise plate-forme existante.
- Axe plate-forme existante.
- Axe projet.
- Dégagement d'emprise.
- PK 1 Point kilométrique projet.

--- Cadastre.  
--- Fossé.  
--- Chaussée.  
--- Accotement.  
--- Déblais.  
--- Remblais.

**Eléments géométriques de l'axe :**

- OH 0-305  
Ø800  
19,37 m l Ouvrage hydraulique  
Numéro de l'ouvrage  
Diamètre  
Longueur
- Ligne  
L = 134.51  
Gis = 386.13 gr Lignes  
L - longueur  
Gis - gisement
- Arcs / Cercles  
L = 72.30  
R = 100.00 Arcs / Cercles  
L - longueur  
R - rayon
- Clothoïde  
L = 37.86  
A = 0.60  
Rip = Liaisons (Clothoïdes / Cubiques)  
L - longueur  
A - paramètre  
Rip - ripage
- Droites de prolongement au PI



Axe : AXE Maripasoula Papaïchton

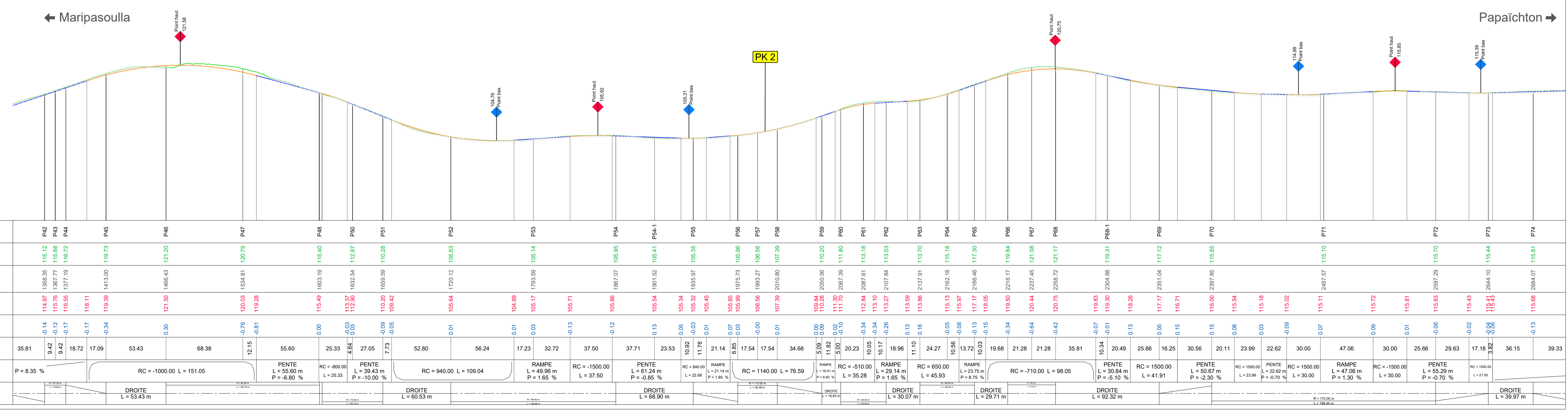
Echelle en X : 1/2000

Echelle en Y : 1/500

Type de segment :

- Pente / Rampe
- Arc de cercle
- Parabole
- Cubique

- Plate-forme existante
- ◆ Point haut projet.
- ◆ Point bas projet.
- PK 1 Point kilométrique projet.



Indice	Date	Modifications	Etabli :	Echelle	1/2000
1	09/03/20	Etablissement du Plan	AI	N° PIECE :	4-03
				Phase :	DCE

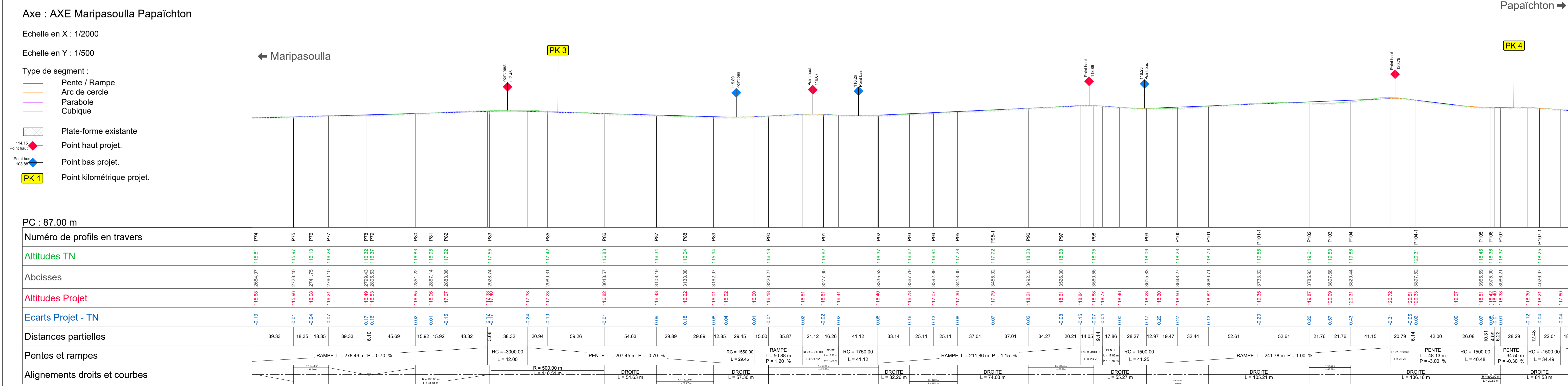
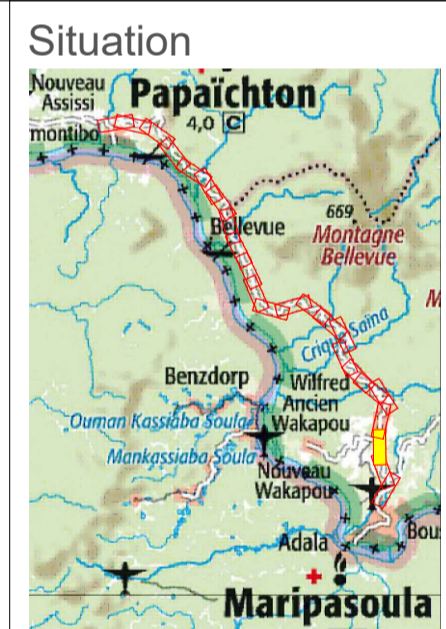
Remise à niveau et aménagement de la Piste reliant les communes de MARIPASOULA et PAPAÏCHTON	Eléments Géométriques Plan des Aménagements	Direction Générale des Territoires et de la Mer
Dossier de Consultation des Entreprises	Vue en Plan - LIDAR - Profil en Long Planche n° 03	

4\_PROJ\_Liaison\_M-P\_A0\_LIDAR.dwg



**LEGENDE :**

	Emprise plate-forme existante.		Ouvrage hydraulique
	Axe projet.		Numero de l'ouvrage
	Dégagement d'emprise.		Diamètre
	Point kilométrique projet.		Longueur
	Cadastre.		Eléments géométriques de l'axe :
	Fossé.		Lignes
	Chaussée.		L - longueur
	Accotement.		Gis - gisement
	Déblais.		Arcs / Cercles
	Remblais.		L - longueur
			R - rayon
			Liaisons (Clothoïdes / Cubiques)
			L - longueur
			A - paramètre
			Rip - ripage
			Drop - prolongement au PI











Indice	Date	Modifications	Etabi :	Echelle	1/2000
1	09/03/20	Etablissement du Plan	AI	N° PIECE :	4-08
-	-	-	-	Phase :	DCE

Remise à niveau et aménagement de la Piste reliant les communes de MARIPASOULA et PAPAÏCHTON	Eléments Géométriques Plan des Aménagements	Direction Générale des Territoires et de la Mer
Dossier de Consultation des Entreprises	Vue en Plan - LIDAR - Profil en Long Planche n° 08	egis SECOTEM

**LEGENDE :**

- Emprise plate-forme existante.
- Axe plate-forme existante.
- Axe projet.
- Dégagement d'emprise.
- Point kilométrique projet.
- Courbe de niveau (équidistance 1m)
- Cadastre.
- Fossé.
- Chaussée.
- Accotement.
- Déblais.
- Remblais.

**Eléments géométriques de l'axe :**

**Lignes**  
 L - longueur  
 Gis - gisement

**Arcs / Cercles**  
 L - longueur  
 R - rayon

**Liaisons (Clothoïdes / Cubiques)**  
 L - longueur  
 A - paramètre  
 Rip - ripage

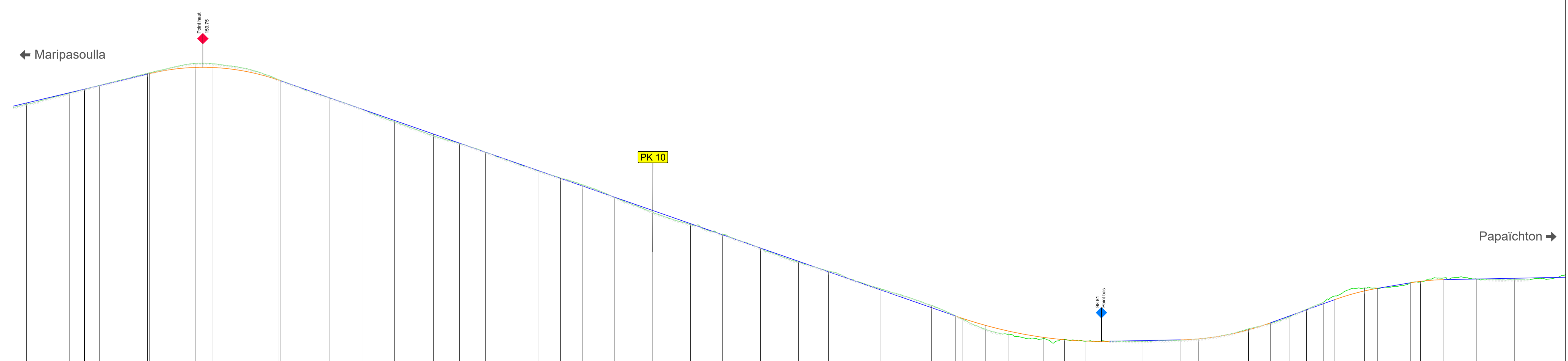
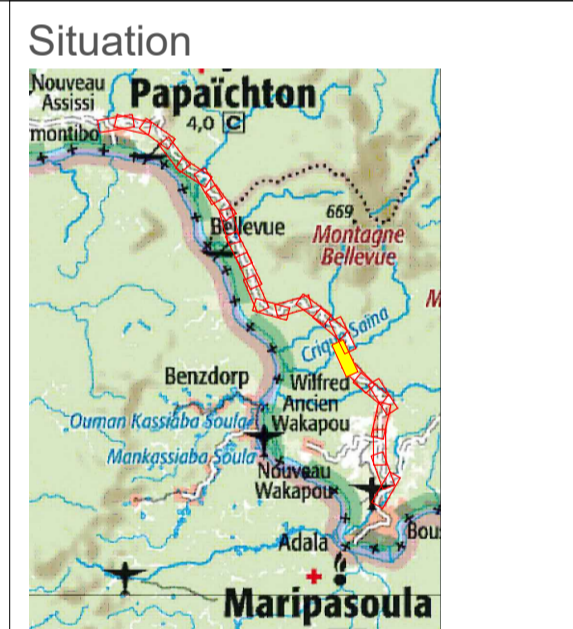
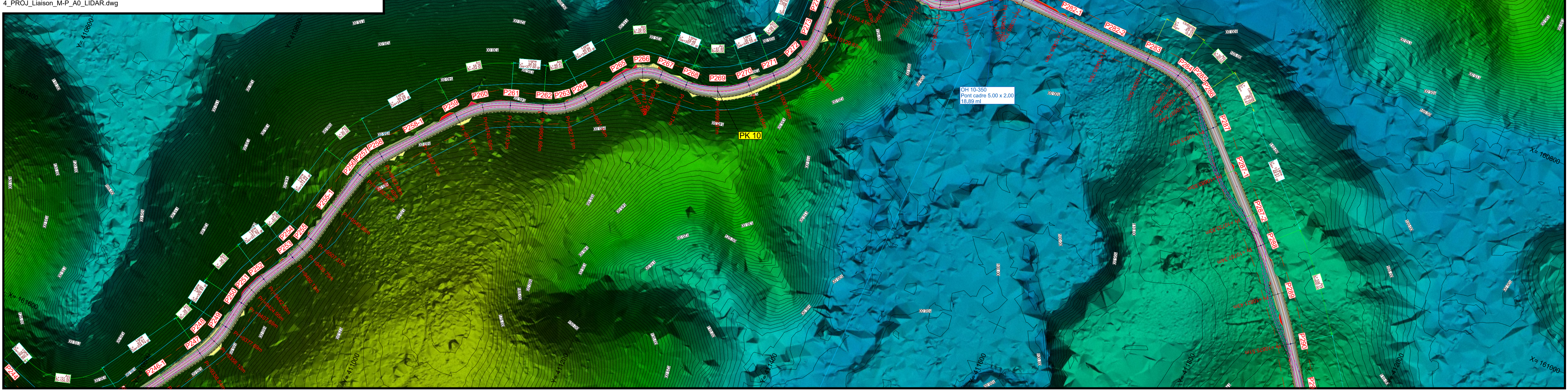
**Drôites de prolongement au PI**

**OH 0-305**  
 Ø800  
 19.37 ml

**Ligne**  
 L= 134.51  
 Gis=386.13 gr

**Arc**  
 L= 72.30  
 R=100.00

**Clothoïde**  
 L= 37.86  
 A= 0.60  
 Rip= 0.60



**Axe : AXE Maripasoula Papaïchton**

Echelle en X : 1/2000

Echelle en Y : 1/500

Type de segment :

- Pente / Rampe
- Arc de cercle
- Parabole
- Cubique

Plate-forme existante  
 Point haut projet.  
 Point bas projet.  
 Point kilométrique projet.

PC : 87.00 m

Numéro de profils en travers	P252	P253	P254	P255	P255-1	P256	P257	P258	P258-1	P259	P260	P261	P262	P263	P264	P265	P266	P267	P268	P269	P270	P271	P272	P273	P274	P275	P276	P277	P278	P279	P280	P281	P282	P282-1	P282-2	P283	P284	P285	P286	P287	P287-1	P287-2	P288						
Altitudes TN	151.54	153.95	154.86	155.72	156.40	160.60	160.53	160.04	156.85	152.89	150.39	147.62	144.53	142.79	140.85	136.73	133.15	130.77	127.47	122.88	124.73	122.88	119.48	116.41	114.44	110.98	106.79	103.77	101.50	100.31	99.42	99.25	98.85	98.81	99.34	101.60	104.24	105.94	107.55	110.69	112.08	112.86	112.62						
Abcisses	9442.20	9480.13	9493.75	9507.37	9549.85	9592.32	9607.40	9622.48	9607.13	9711.77	9740.95	9770.13	9804.88	9827.91	9851.15	9897.78	9917.74	9937.89	9966.17	9999.91	10033.64	10061.86	10095.81	10129.87	10156.41	10182.40	10248.39	10275.59	10296.05	10315.50	10347.81	10366.78	10385.76	10435.76	10466.79	10496.17	10525.82	10555.64	10585.64	10635.83	10665.83	10735.83	10767.24						
Altitudes Projet	151.82	154.08	154.89	155.70	156.23	159.72	159.71	159.41	156.87	152.89	150.45	147.91	144.90	142.88	140.86	136.80	135.07	133.33	130.86	127.82	124.98	122.53	119.57	116.61	114.30	110.30	106.30	104.46	103.95	102.39	101.12	99.71	99.17	98.88	98.89	99.15	99.35	102.94	104.43	106.82	108.09	110.02	111.84	112.86					
Ecarts Projet - TN	0.29	0.13	0.03	-0.03	-0.17	-0.88	-0.82	-0.03	-0.08	0.01	0.06	0.29	0.37	0.09	0.01	0.07	-0.08	-0.26	0.08	0.44	0.25	-0.06	0.09	0.20	-0.14	-0.28	-0.49	-0.05	0.05	0.89	0.81	0.29	-0.08	0.03	0.16	0.19	-0.13	-0.35	-0.50	-0.06	-0.01	-0.03	0.03						
Distances partielles	7.26	37.93	13.62	13.62	42.47	42.47	15.08	15.08	44.64	44.64	29.18	29.18	34.55	23.23	23.23	46.64	19.95	19.95	28.48	33.74	33.74	28.22	34.00	34.00	26.55	45.99	45.99	21.16	20.45	20.45	31.31	18.97	18.97	21.30	28.70	34.48	15.52	44.74	19.72	16.58	15.37	15.37	26.46	11.88	29.40	20.64	29.36	33.51	51.48
Pentes et rampes	RAMPE L = 152.96 m P = 5.95 %		RC = -800.00 L = 116.85		PENTE L = 600.95 m P = -8.70 %		RC = 1500.00 L = 137.51		RAMPE L = 63.18 m P = 0.50 %		RC = 945.00 L = 79.98		RAMPE L = 57.16 m P = 9.00 %		RC = 800.00 L = 29.40 m P = 4.20 %		RC = 800.00 L = 29.57		RAMPE L = 114.35 m P = 0.50 %																														
Alignements droits et courbes	DROITE L = 37.93 m		DROITE L = 84.99 m		DROITE L = 89.29 m		DROITE L = 34.55 m		DROITE L = 46.64 m		DROITE L = 28.48 m		DROITE L = 28.22 m		DROITE L = 26.55 m		DROITE L = 27.21 m		DROITE L = 31.31 m		DROITE L = 144.74 m		DROITE L = 133.51 m																										









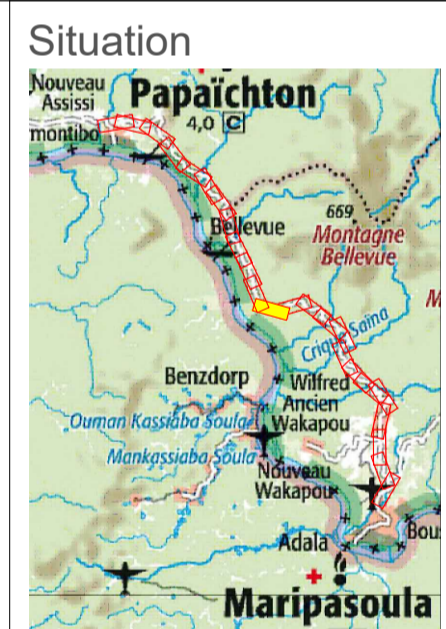
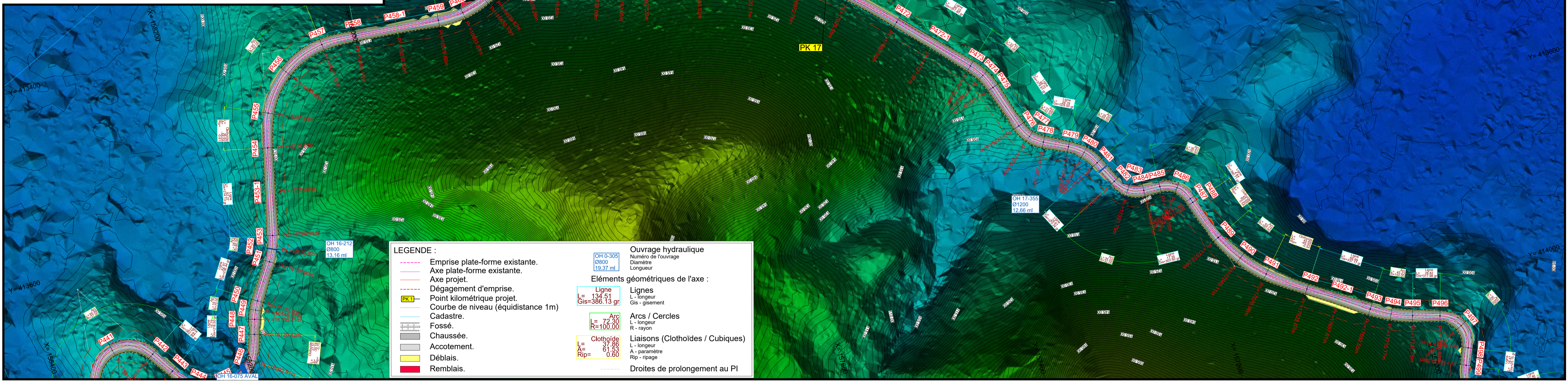


Indice	Date	Modifications	Etabri	Echelle	1/2000
1	09/03/20	Etablissement du Plan	AI	N° PIECE :	4-13
				Phase :	DCE

Remise à niveau et aménagement de la Piste reliant les communes de MARIPASOULA et PAPAICHTON	Eléments Géométriques Plan des Aménagements	Direction Générale des Territoires et de la Mer
Dossier de Consultation des Entreprises	Vue en Plan - LIDAR - Profil en Long Planche n° 13	egis SECOTEM

4\_PROJ\_Liaison\_M-P\_A0\_LIDAR.dwg

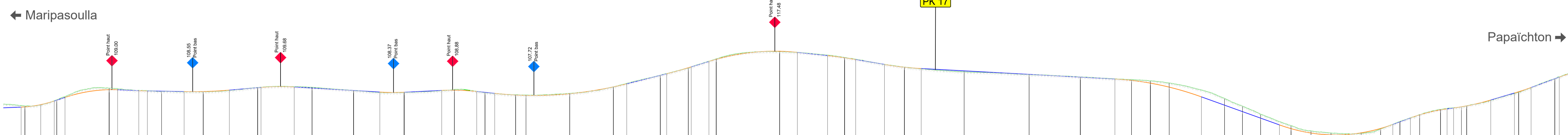
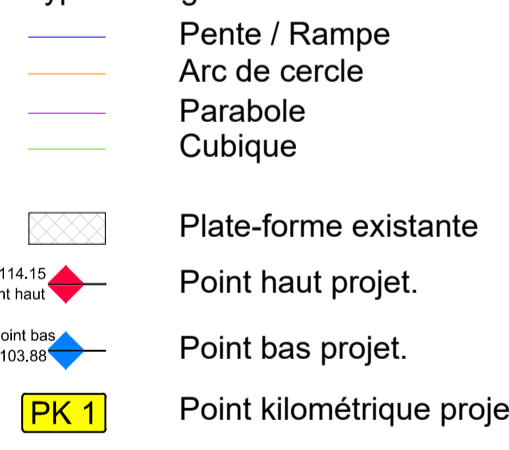


Axe : AXE Maripasoula Papaïchton

Echelle en X : 1/2000

Echelle en Y : 1/500

Type de segment :



PC : 87.00 m

Numéro de profils en travers		P461 P462 P463 P463-1 P464 P465 P465-1 P466 P467 P468 P468-1 P469 P470 P471 P472-1 P473 P474 P475 P476 P477 P478 P479 P480 P481 P482 P483 P484 P485 P486 P487 P488 P489 P490																														
<b>Altitudes TN</b>		103.90	103.89	103.88	103.87	103.86	103.85	103.84	103.83	103.82	103.81	103.80	103.79	103.78	103.77	103.76	103.75	103.74	103.73	103.72	103.71	103.70	103.69	103.68	103.67	103.66	103.65	103.64	103.63	103.62	103.61	103.60
<b>Abcisses</b>		103.88	103.87	103.86	103.85	103.84	103.83	103.82	103.81	103.80	103.79	103.78	103.77	103.76	103.75	103.74	103.73	103.72	103.71	103.70	103.69	103.68	103.67	103.66	103.65	103.64	103.63	103.62	103.61	103.60	103.59	103.58
<b>Altitudes Projet</b>		105.15	105.14	105.13	105.12	105.11	105.10	105.09	105.08	105.07	105.06	105.05	105.04	105.03	105.02	105.01	105.00	104.99	104.98	104.97	104.96	104.95	104.94	104.93	104.92	104.91	104.90	104.89	104.88	104.87	104.86	104.85
<b>Ecarts Projet - TN</b>		0.35	0.34	0.33	0.32	0.31	0.30	0.29	0.28	0.27	0.26	0.25	0.24	0.23	0.22	0.21	0.20	0.19	0.18	0.17	0.16	0.15	0.14	0.13	0.12	0.11	0.10	0.09	0.08	0.07	0.06	
<b>Distances partielles</b>		17.30	17.30	17.30	17.30	17.30	17.30	17.30	17.30	17.30	17.30	17.30	17.30	17.30	17.30	17.30	17.30	17.30	17.30	17.30	17.30	17.30	17.30	17.30	17.30	17.30	17.30	17.30	17.30	17.30	17.30	
<b>Pentes et rampes</b>		MPE RC = 400.00 L = 29.09 L = 29.09 RC = 500.00 L = 46.36 L = 46.36 RC = 1500.00 L = 39.74 L = 39.74 RAMPTE RC = 800.00 L = 27.89 m P = 1.20 % RC = 1300.00 L = 116.18 RAMPTE RC = 800.00 L = 30.79 L = 30.79 PENTE L = 75.41 m P = -1.50 % RC = 1000.00 L = 15.00 L = 15.00 RAMPTE RC = 750.00 L = 77.82 L = 77.82 RC = 1000.00 L = 16.60 m P = -2.05 % RC = 1100.00 L = 25.26 m P = -4.30 % PENTE L = 170.37 m P = -1.35 % RC = -1000.00 L = 76.14 RC = 550.00 L = 99.69 L = 99.69 RC = 800.00 L = 32.65 L = 32.65 RAMPTE RC = 800.00 L = 30.84 m P = 7.40 % PENTE L = 24.79 m P = 9.25 % RAMPTE RC = 1000.00 L = 17.30 m P = 1.35 % RC = 550.00 L = 99.69 L = 99.69																														
<b>Alignements droits et courbes</b>		TE 37 m L = 82.27 m DROITE L = 88.73 m DROITE L = 41.39 m DROITE L = 35.82 m DROITE L = 50.00 m DROITE L = 26.60 m PENTE L = 26.60 m P = -2.05 % PENTE L = 25.26 m P = -4.30 % PENTE L = 170.37 m P = -1.35 % DROITE L = 90.15 m DROITE L = 48.70 m DROITE L = 26.78 m DROITE L = 26.01 m DROITE L = 17.30 m DROITE L = 17.30 m																														



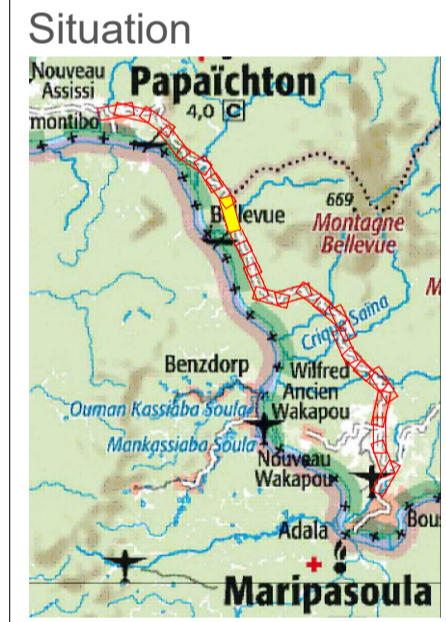
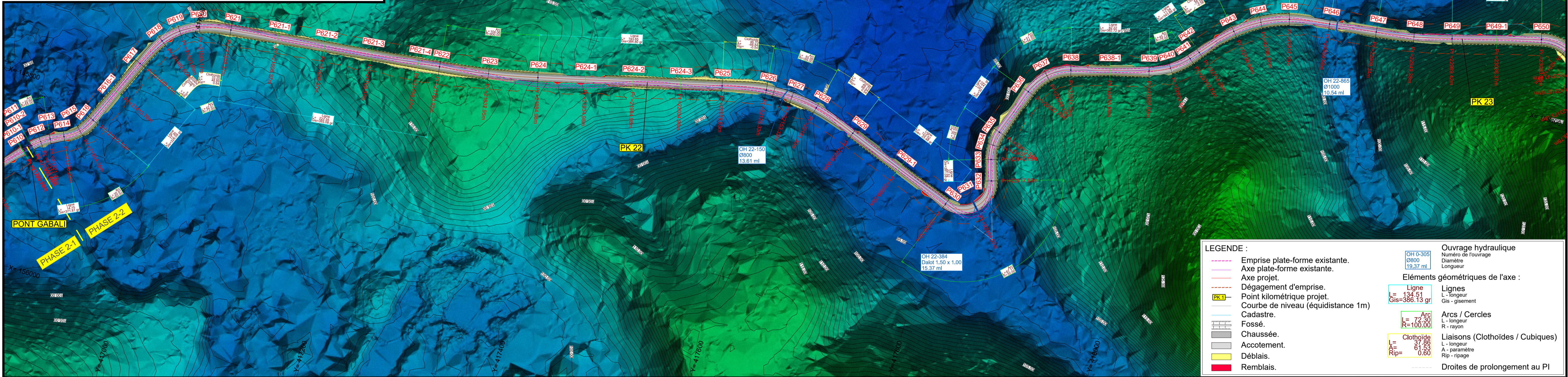






Indice	Date	Modifications	Etabli :	Echelle	1/2000
1	09/03/20	Etablissement du Plan	AI	N° PIECE :	4-17
-	-	-	-	Phase :	DCE
Remise à niveau et aménagement de la Piste reliant les communes de MARIPASOULA et PAPAÏCHTON			Eléments Géométriques Plan des Aménagements		
Dossier de Consultation des Entreprises			Vue en Plan - LIDAR - Profil en Long Planche n° 17		

4\_PROJ\_Liaison\_M-P\_A0\_LIDAR.dwg

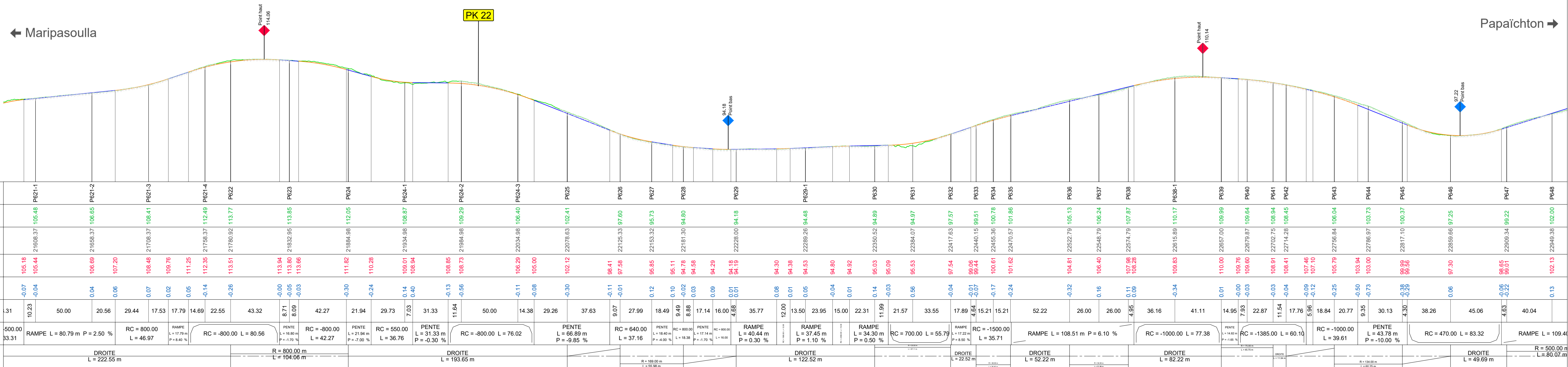


Axe : AXE Maripasoula Papaïchton

Echelle en X : 1/2000

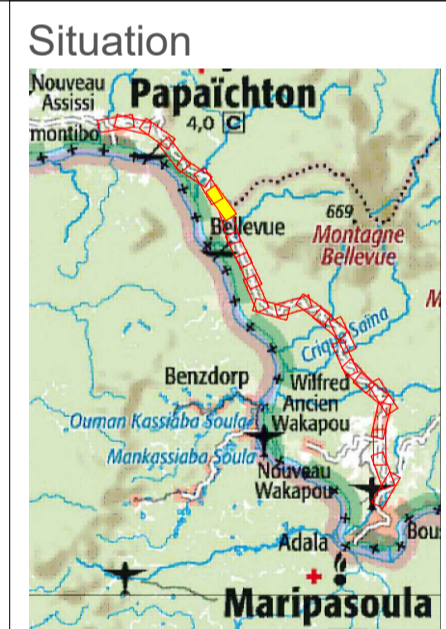
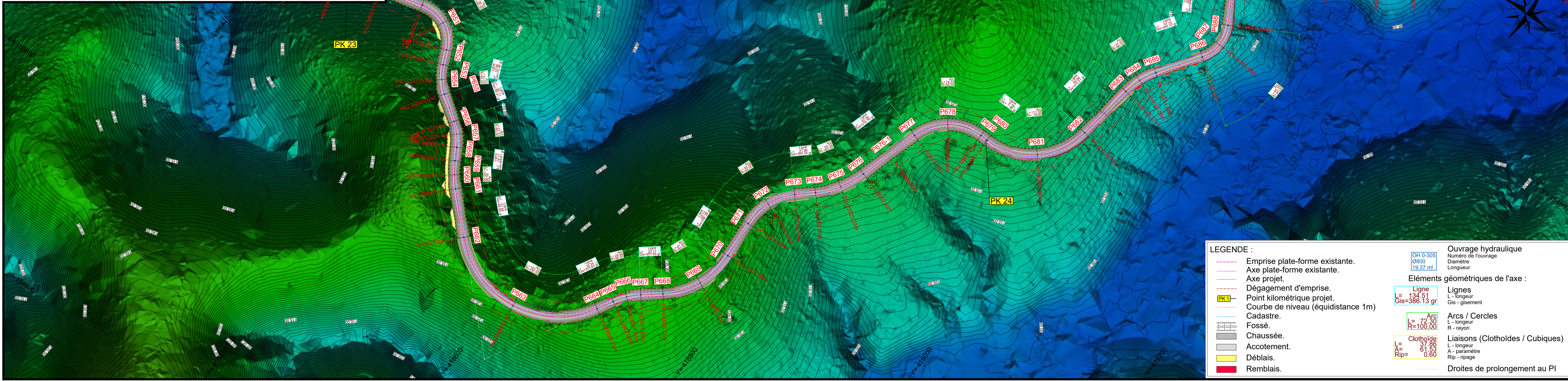
Echelle en Y : 1/500

- Type de segment :
- Pente / Rampe
  - Arc de cercle
  - Parabole
  - Cubique
- Plate-forme existante
  - Point haut projet.
  - Point bas projet.
  - Point kilométrique projet.



Indice	Date	Modifications	Etabi :	Echelle	1/2000
1	09/03/20	Etablissement du Plan	AI	N° PIECE :	4-18
-	-	-	-	Phase :	DCE
Remise à niveau et aménagement de la Piste reliant les communes de MARIPASOULA et PAPAÏCHTON		Eléments Géométriques Plan des Aménagements			
Dossier de Consultation des Entreprises		Vue en Plan - LIDAR - Profil en Long		Planche n° 18	

4\_PROJ\_Liaison\_M-P\_A0\_LIDAR.dwg

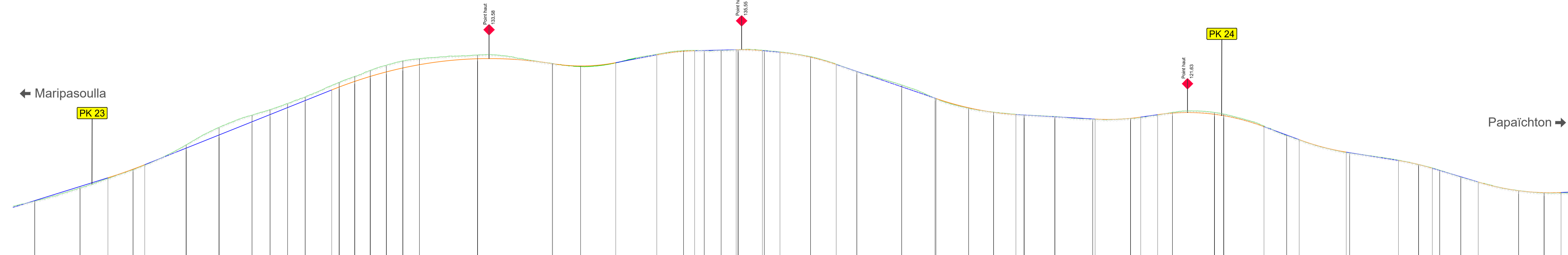


Axe : AXE Maripasoula Papaïchton

Echelle en X : 1/2000

Echelle en Y : 1/500

- Type de segment :
- Pente / Rampe
  - Arc de cercle
  - Parabole
  - Cubique
- 



PC : 87.00 m		Numéro de profils en travers	
Altitudes TN		P646	P688
Abcisses		102.00	243.00
Altitudes Projet		102.00	103.78
Ecarts Projet - TN		0.00	0.78
Distances partielles		04	15.02
Pentes et rampes		R = 500.00 m	P = 7.80 %
Alignements droits et courbes		DROITE	L = 30.11 m





Indice	Date	Modifications	Etabli :	Echelle	1/2000
1	09/03/20	Etablissement du Plan	AI	N° PIECE :	4-21
-	-	-	-	Phase :	DCE
Remise à niveau et aménagement de la Piste reliant les communes de MARIPASOULA et PAPAÏCHTON		Eléments Géométriques Plan des Aménagements		Direction Générale des Territoires et de la Mer	
Dossier de Consultation des Entreprises		Vue en Plan - LIDAR - Profil en Long		e gjs SECOTEM	

**LEGENDE :**

- Emprise plate-forme existante.
- Axe plate-forme existante.
- Axe projet.
- Dégagement d'emprise.
- Point kilométrique projet.
- Courbe de niveau (équidistance 1m)
- Cadastre.
- Fossé.
- Chaussée.
- Accotement.
- Déblais.
- Remblais.

**Eléments géométriques de l'axe :**

**Ligne**  
L = 134.51  
Gis = 386.13 gr

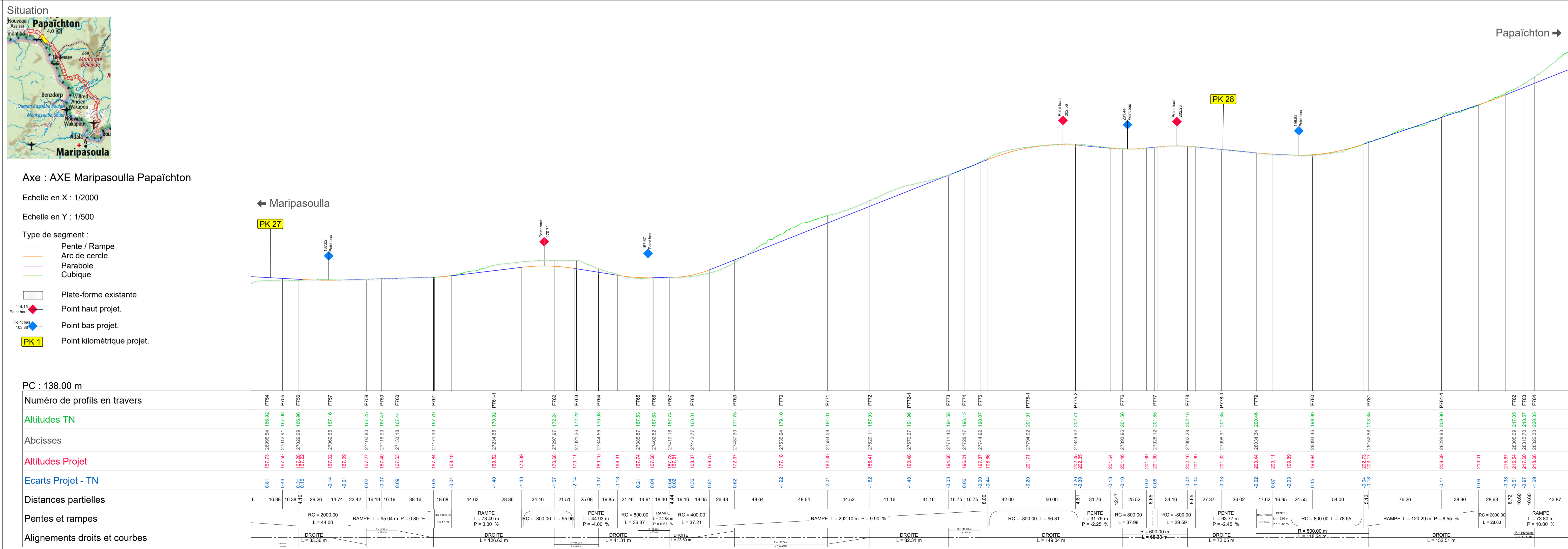
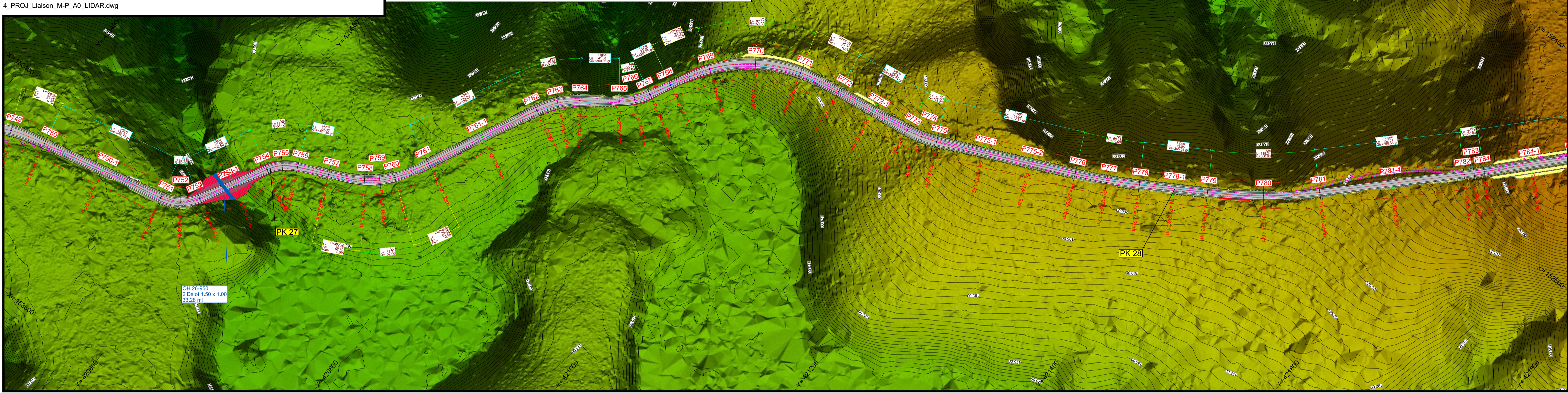
**Arcs / Cercles**  
L - longueur  
R - rayon

**Liaisons (Clothoïdes / Cubiques)**  
L - longueur  
A - paramètre  
Rip - ripage

**Droites de prolongement au PI**

**OH 0-305**  
Diamètre 0800  
Longueur 19.37 ml

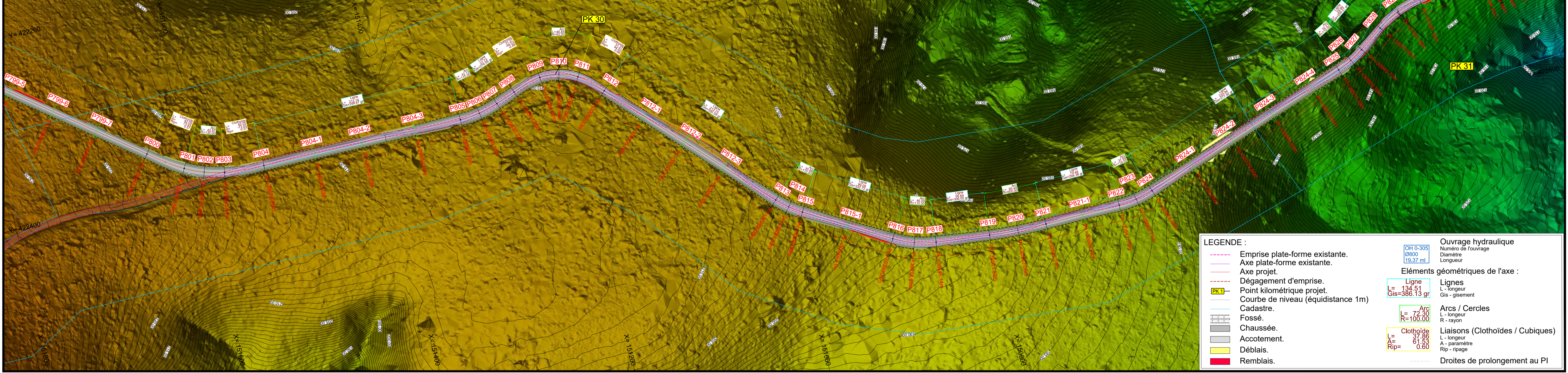
**OH 26-950**  
2 Dalot 1,50 x 1,00  
33.28 ml





Indice	Date	Modifications	Etabri :	Echelle	1/2000
1	09/03/20	Etablissement du Plan	AI	N° PIECE :	4-23
-	-	-	-	Phase :	DCE
Remise à niveau et aménagement de la Piste reliant les communes de MARIPASOULA et PAPAÏCHTON		Eléments Géométriques Plan des Aménagements		Direction Générale des Territoires et de la Mer egis SECOTEM	
Dossier de Consultation des Entreprises		Vue en Plan - LIDAR - Profil en Long Planche n° 23			

4\_PROJ\_Liaison\_M-P\_A0\_LIDAR.dwg



**LEGENDE :**

- - - - Emprise plate-forme existante.
- — — — Axe plate-forme existante.
- — — — Axe projet.
- - - - Dégagement d'emprise.
- PK 1
- — — — Point kilométrique projet.
- - - - Courbe de niveau (équidistance 1m)
- — — — Cadastre.
- Fosse.
- — — — Chaussée.
- — — — Accotement.
- — — — Déblais.
- — — — Remblais.

**Ouvrage hydraulique**

OH 0-305  
30600  
19.37 ml

**Eléments géométriques de l'axe :**

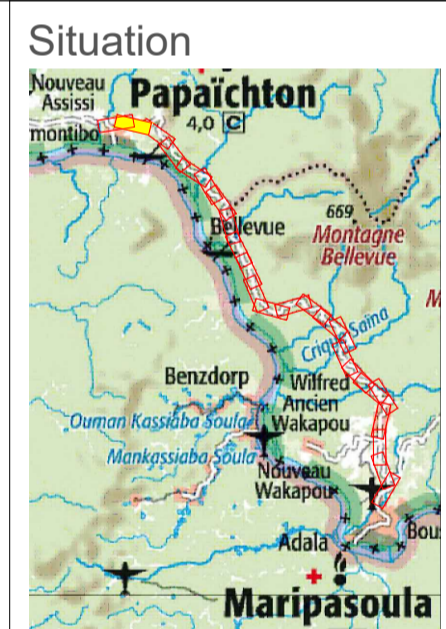
Ligne  
L = 134.51  
Gis = 388.13 gr

Arcs / Cercles  
L - longueur  
R - rayon

Liaisons (Clothoïdes / Cubiques)  
L - longueur  
A - paramètre  
Rip - ripage

0.60

— — — — Droites de prolongement au PI



Axe : AXE Maripasoula Papaïchton

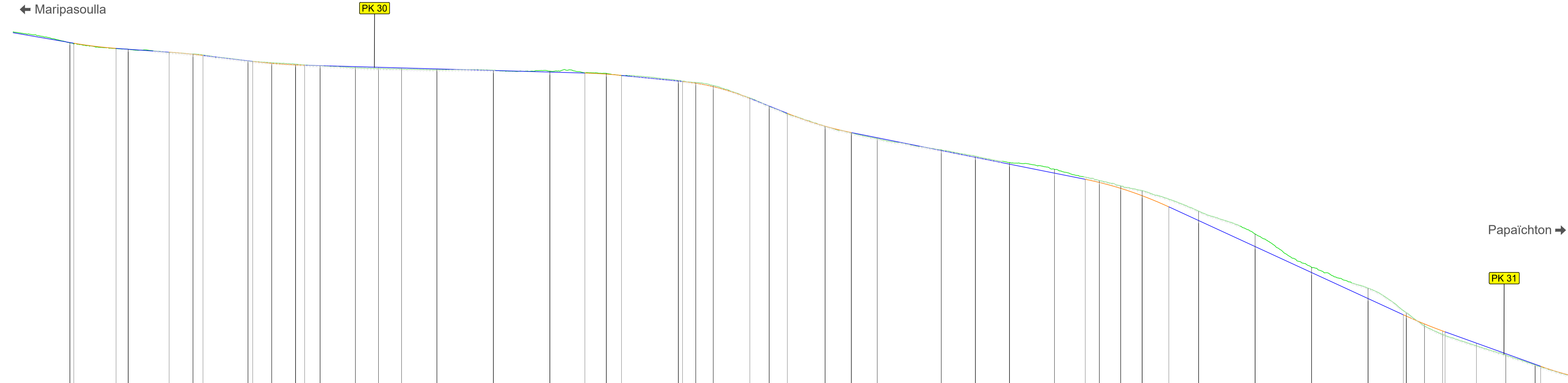
Echelle en X : 1/2000  
Echelle en Y : 1/500

**Type de segment :**



- Pente / Rampe
- Arc de cercle
- Parabole
- Cubique

**Plate-forme existante**

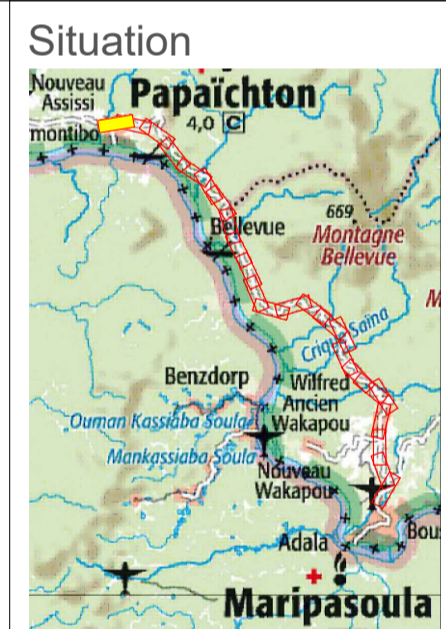
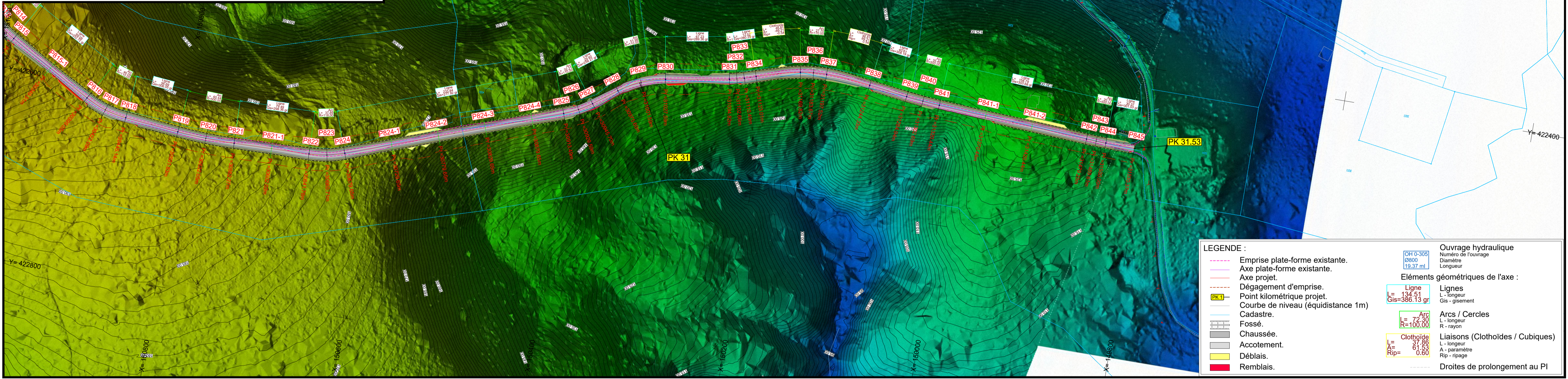
- Point haut projet.
- Point bas projet.
- PK 1



PC : 129.00 m		
Número de profils en travers	PK30-1	PK30-2
Altitudes TN	214.78	213.30
Abscisses	29730.39	29752.03
Altitudes Projet	214.78	213.30
Ecarts Projet - TN	0.07	-0.07
Distances partielles	54.43	40.96
Pentes et rampes	18 m P = -4.30 % RC = 1500.00 L = 37.44	RC = 2500.00 L = 46.97 m P = -1.80 %
Alignements droits et courbes	DROITE L = 212.14 m	DROITE L = 213.76 m

Indice	Date	Modifications	Etabli :	Echelle	1/2000
1	09/03/20	Etablissement du Plan	AI	N° PIECE :	4-24
-	-	-	-	Phase :	DCE
Remise à niveau et aménagement de la Piste reliant les communes de MARIPASOULA et PAPAÏCHTON		Eléments Géométriques Plan des Aménagements			
Dossier de Consultation des Entreprises		Vue en Plan - LIDAR - Profil en Long Planche n° 24			

4\_PROJ\_Liaison\_M-P\_A0\_LIDAR.dwg

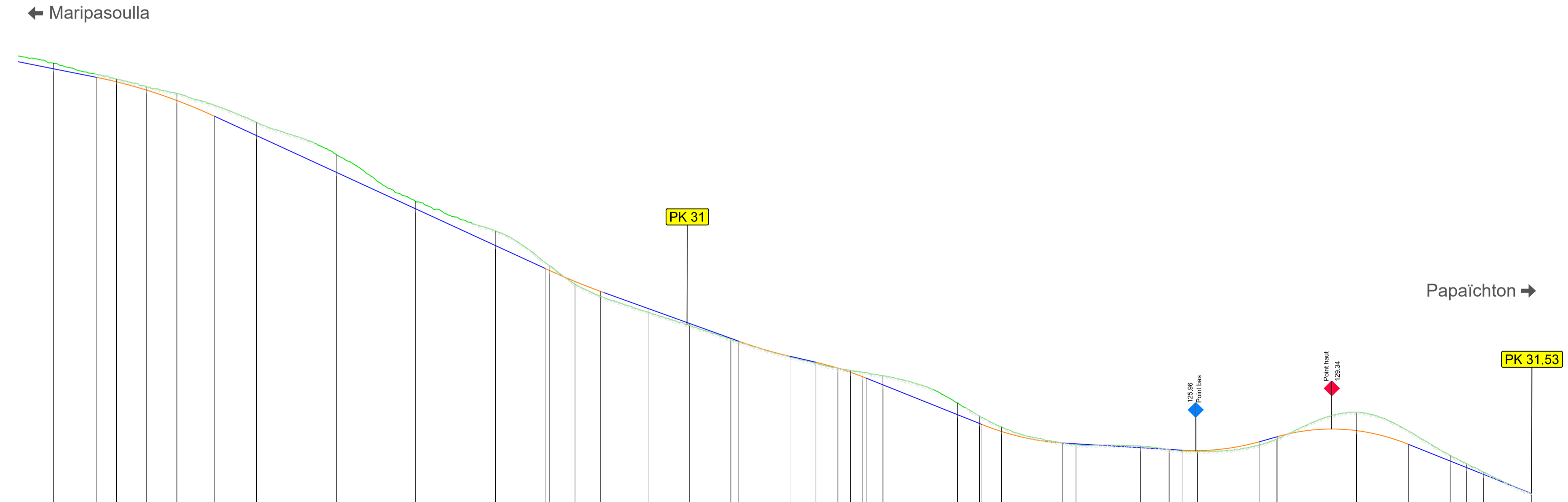


Axe : AXE Maripasoula Papaïchton

Echelle en X : 1/2000

Echelle en Y : 1/500

- Type de segment :
- Pente / Rampe
  - Arc de cercle
  - Parabole
  - Cubique
- Plate-forme existante  
◆ Point haut projet.  
◆ Point bas projet.  
PK 1 Point kilométrique projet.



PC : 100.00 m		PK 31		PK 31.53		
Numéro de profils en travers		PK 31		PK 31.53		
Altitudes TN	186.86	186.86	186.86	186.86	186.86	
Abcisses	30802.02	30802.02	30802.02	30802.02	30802.02	
Altitudes Projet	186.86	186.86	186.86	186.86	186.86	
Ecarts Projet - TN	-0.85	-0.46	-0.41	-0.84	-1.11	
Distances partielles	7.74	27.31	12.44	18.94	25.63	
Pentes et rampes	RC = -1150.00 L = 73.96		PENTE L = 207.65 m P = -11.50 %		RC = 1500.00 L = 36.91	
Alignements droits et courbes	DROITE L = 79.49 m		DROITE L = 233.84 m		DROITE L = 29.90 m	