



Direction régionale de l'environnement
PROVENCE-ALPES-CÔTE D'AZUR

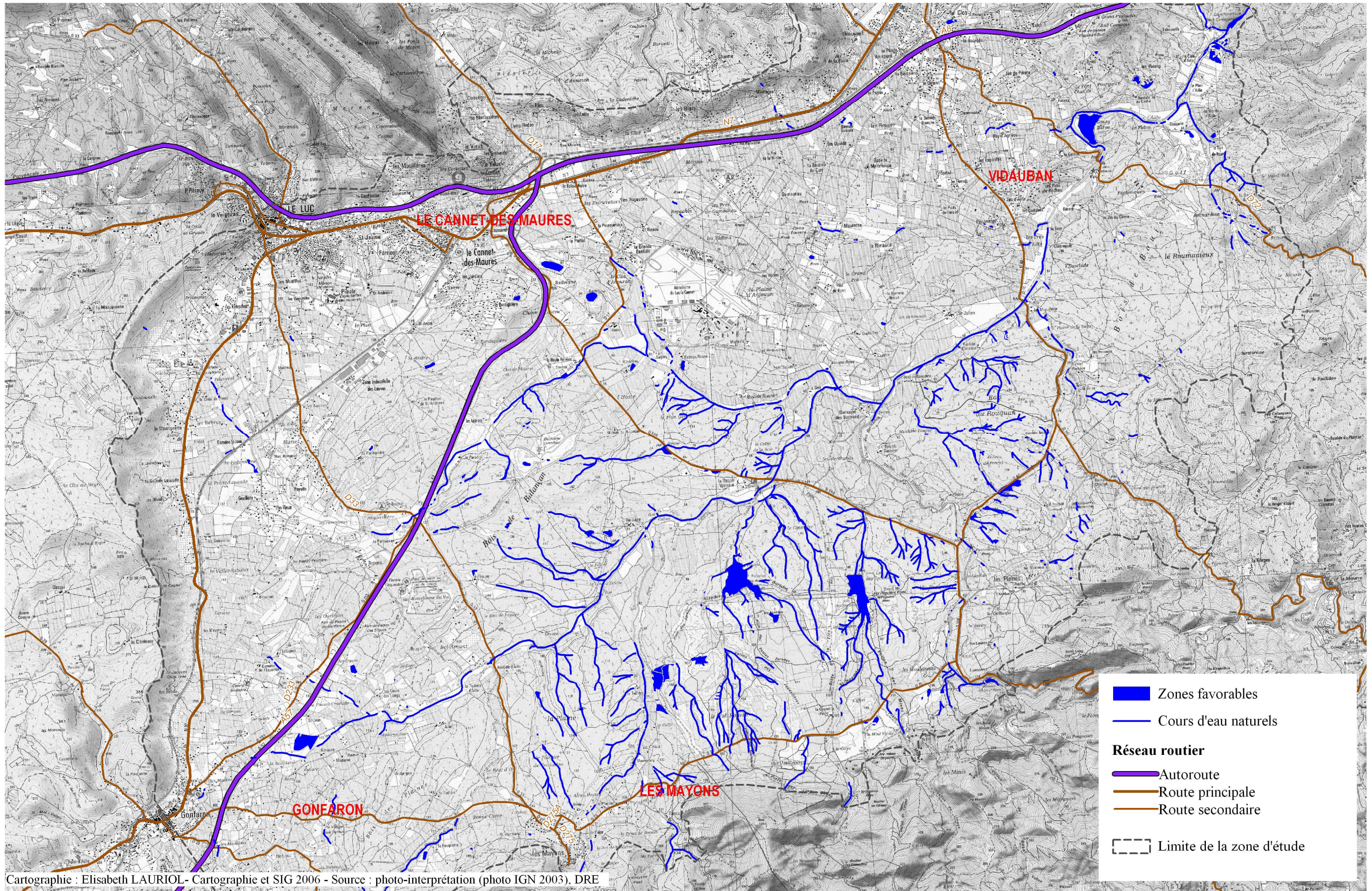
LA FRAGMENTATION DES MILIEUX NATURELS

3 - Atlas cartographique

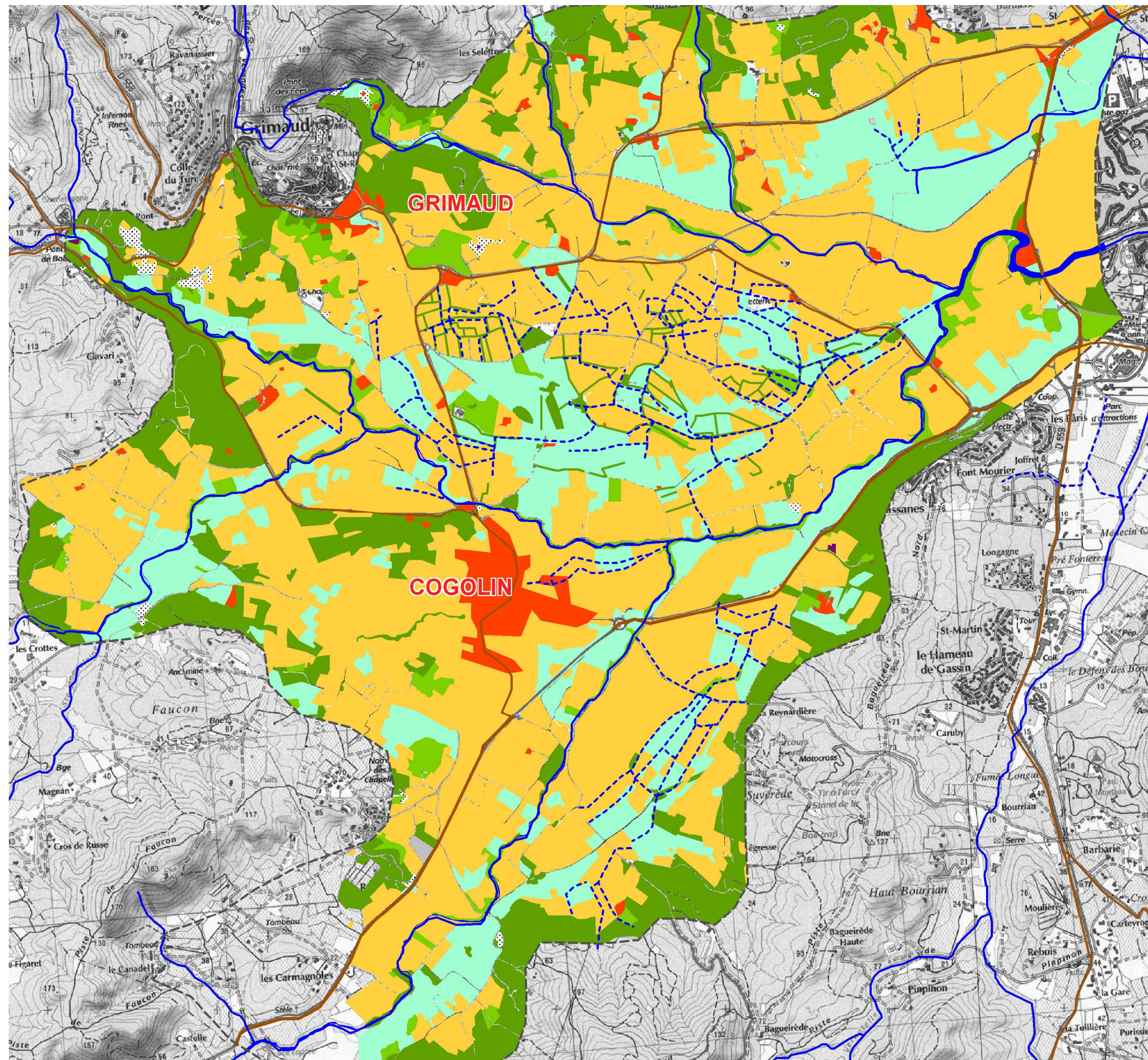
Janvier 2009



11 Zones favorables à la Renoncule de Révelière en 2020



1 - La vallée de la Giscle en 1950



Occupation du sol

- Végétation arborée
- Végétation arbustive
- Végétation herbacée
- Cours d'eau
- Zone agricole
- Zone bâtie
- Voies de communication
- Zone artificialisée
- Terrain nu

Hydrographie

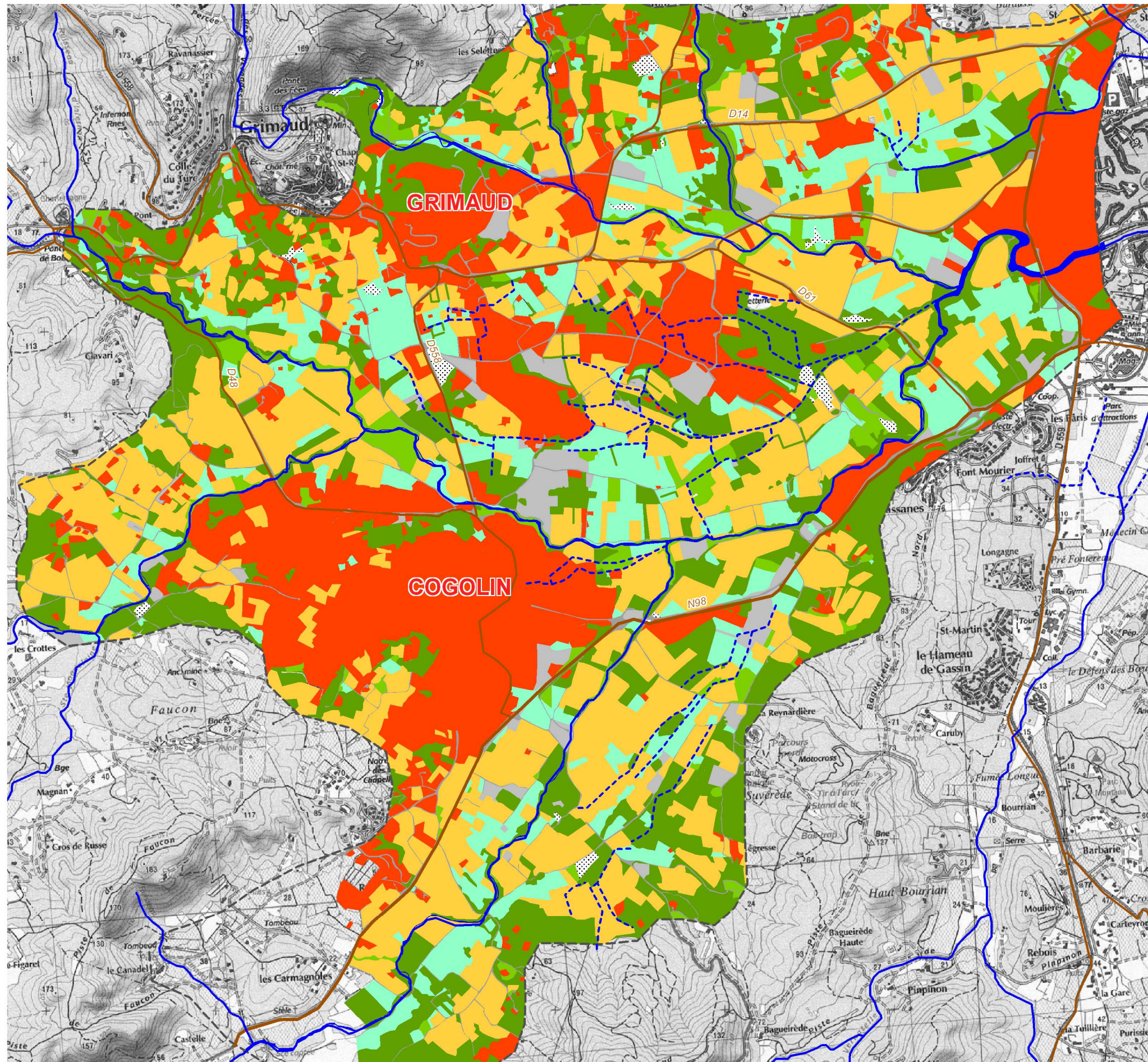
- Cours d'eau
- - - Canaux
- Haies

Réseau routier

- Route principale
- Route secondaire

- Limite de la zone d'étude

2 - La vallée de la Giscle en 2003



Occupation du sol

- Végétation arborée
- Végétation arbustive
- Végétation herbacée
- Cours d'eau
- Zone agricole
- Zone bâtie
- Voies de communication
- Zone artificialisée
- Terrain nu

Hydrographie

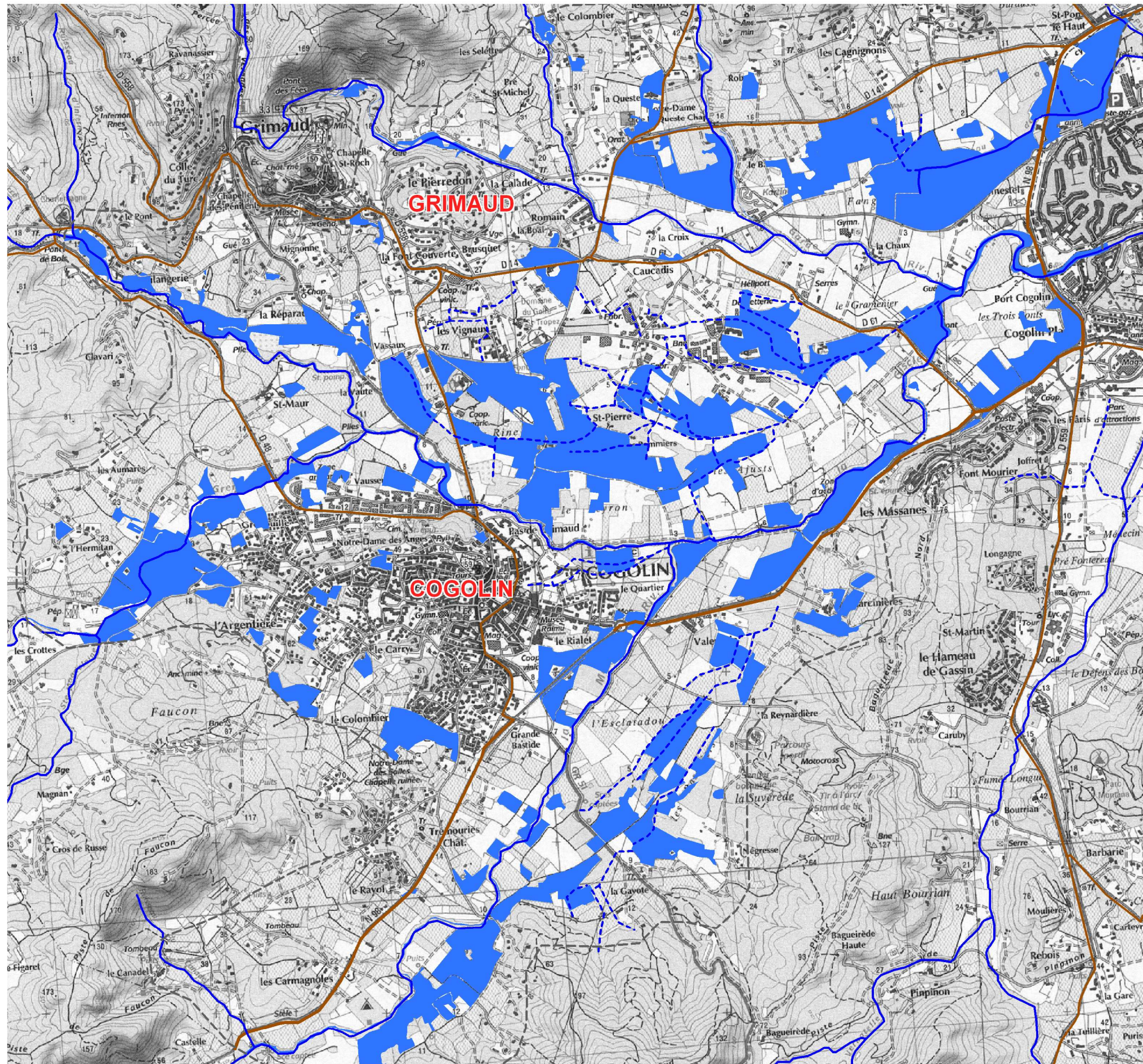
- Cours d'eau
- - - Canaux
- Haies

Réseau routier

- Route principale
- Route secondaire

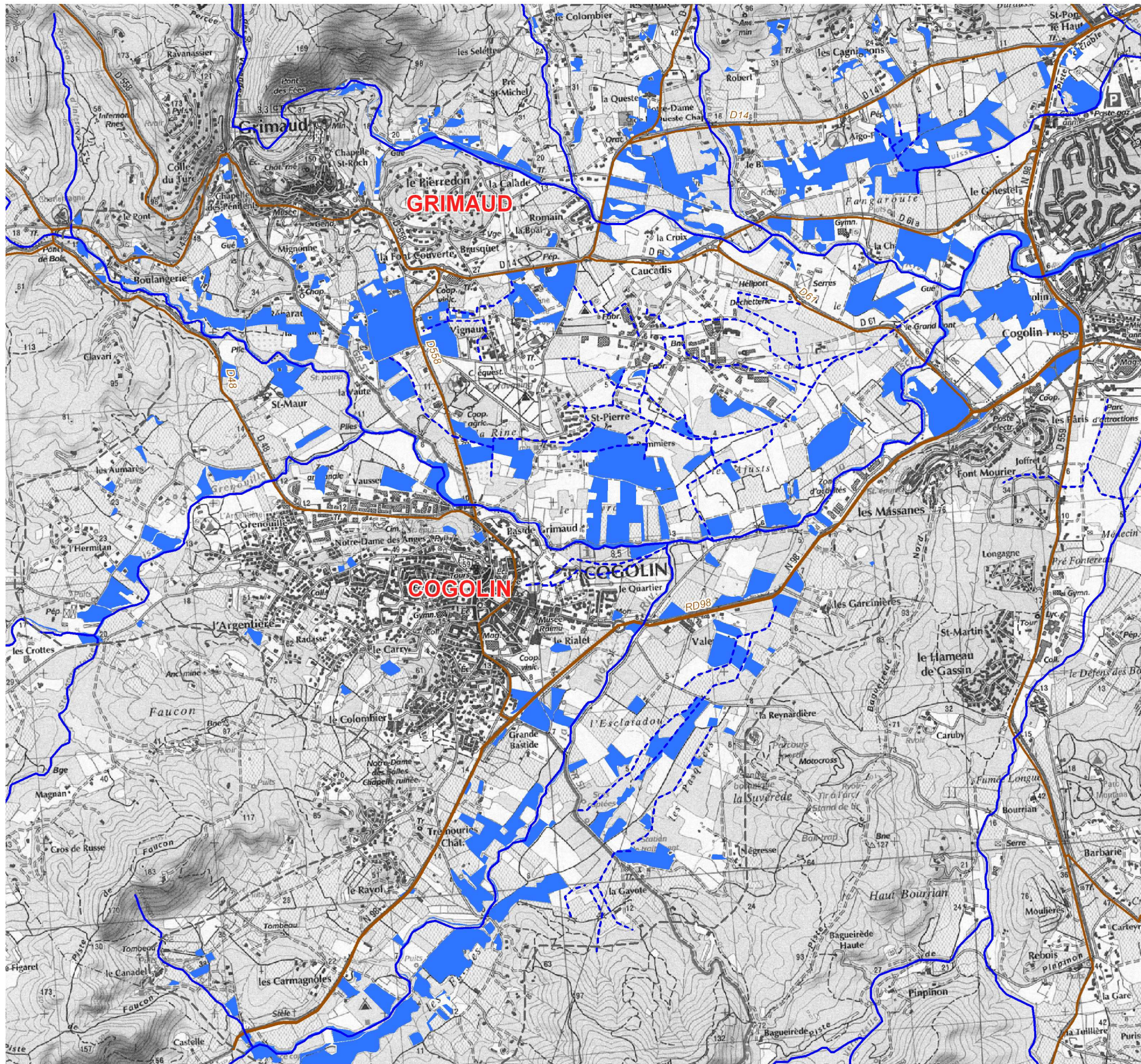
- Limite de la zone d'étude

3 - Zones favorables pour la nivéole d'été en 1950



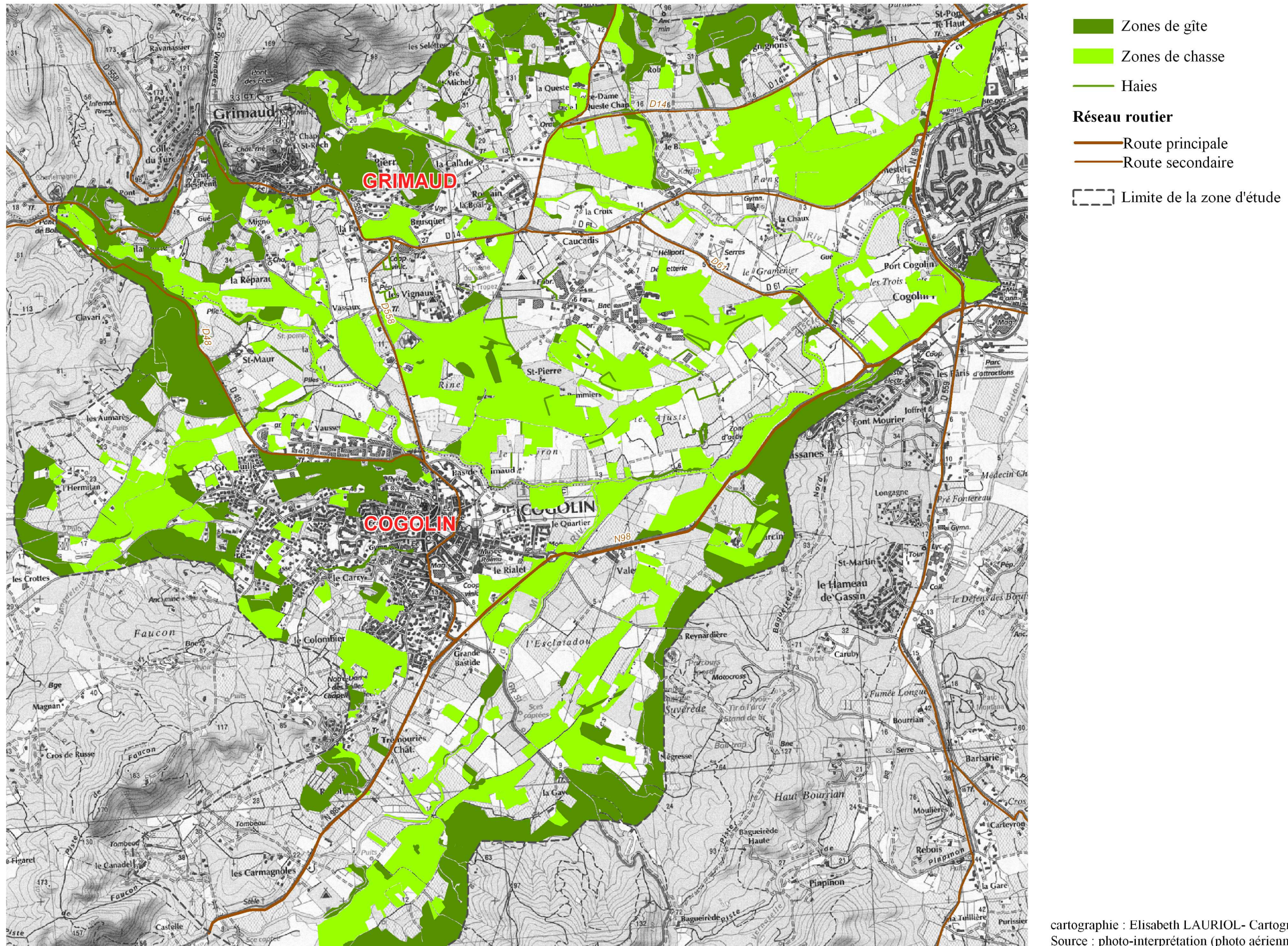
- Zones favorables
- Hydrographie**
 - Cours d'eau
 - - - Canaux
- Réseau routier**
 - Route principale
 - Route secondaire
 - Limite de la zone d'étude

4 - Zones favorables pour la nivéole d'été en 2003



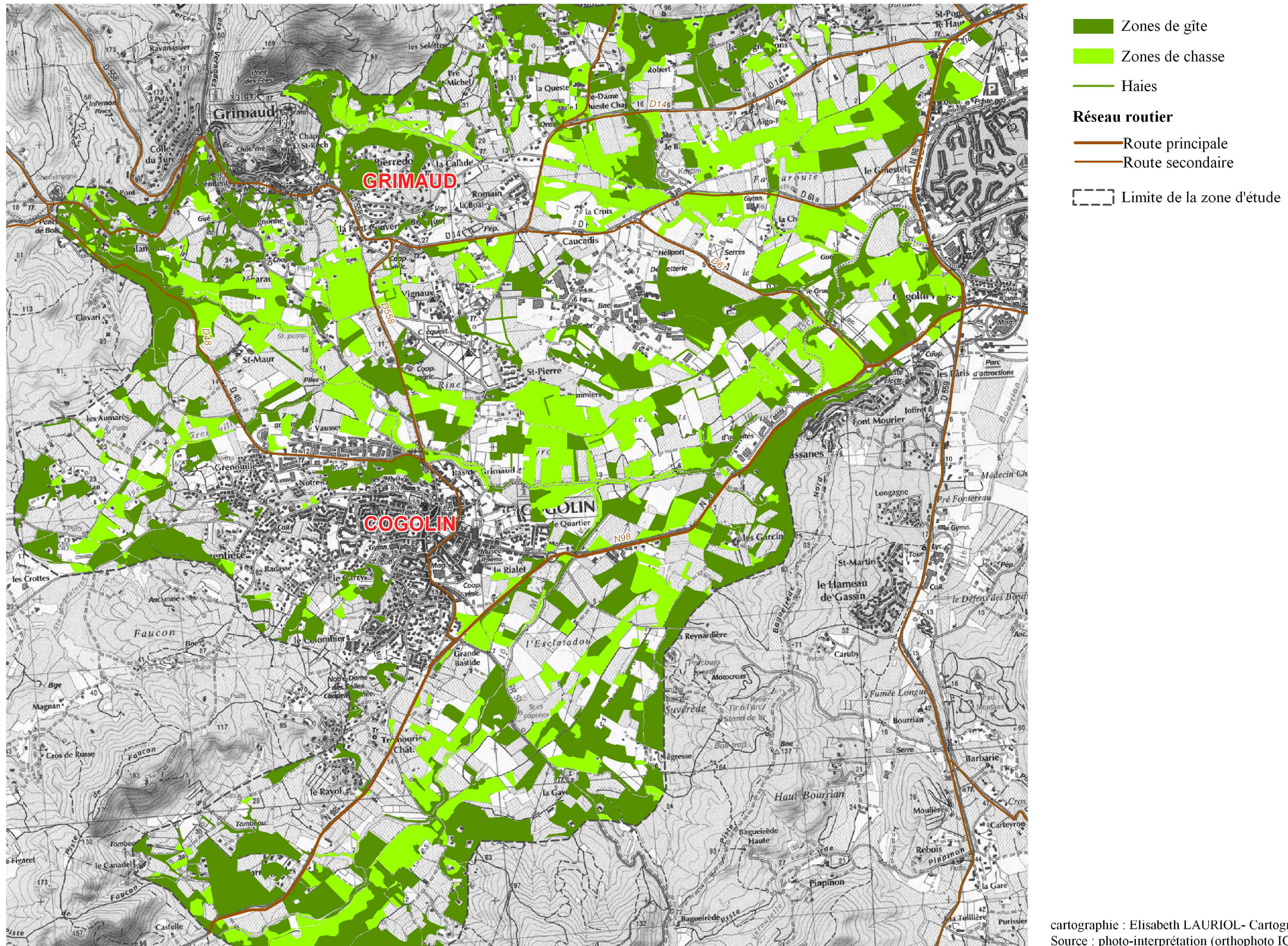
- Zones favorables
- Hydrographie
 - Ligne
 - Canaux
- Réseau routier
 - Route principale
 - Route secondaire
- Limite de la zone d'étude

5 - Zones favorables pour les chiroptères en 1950

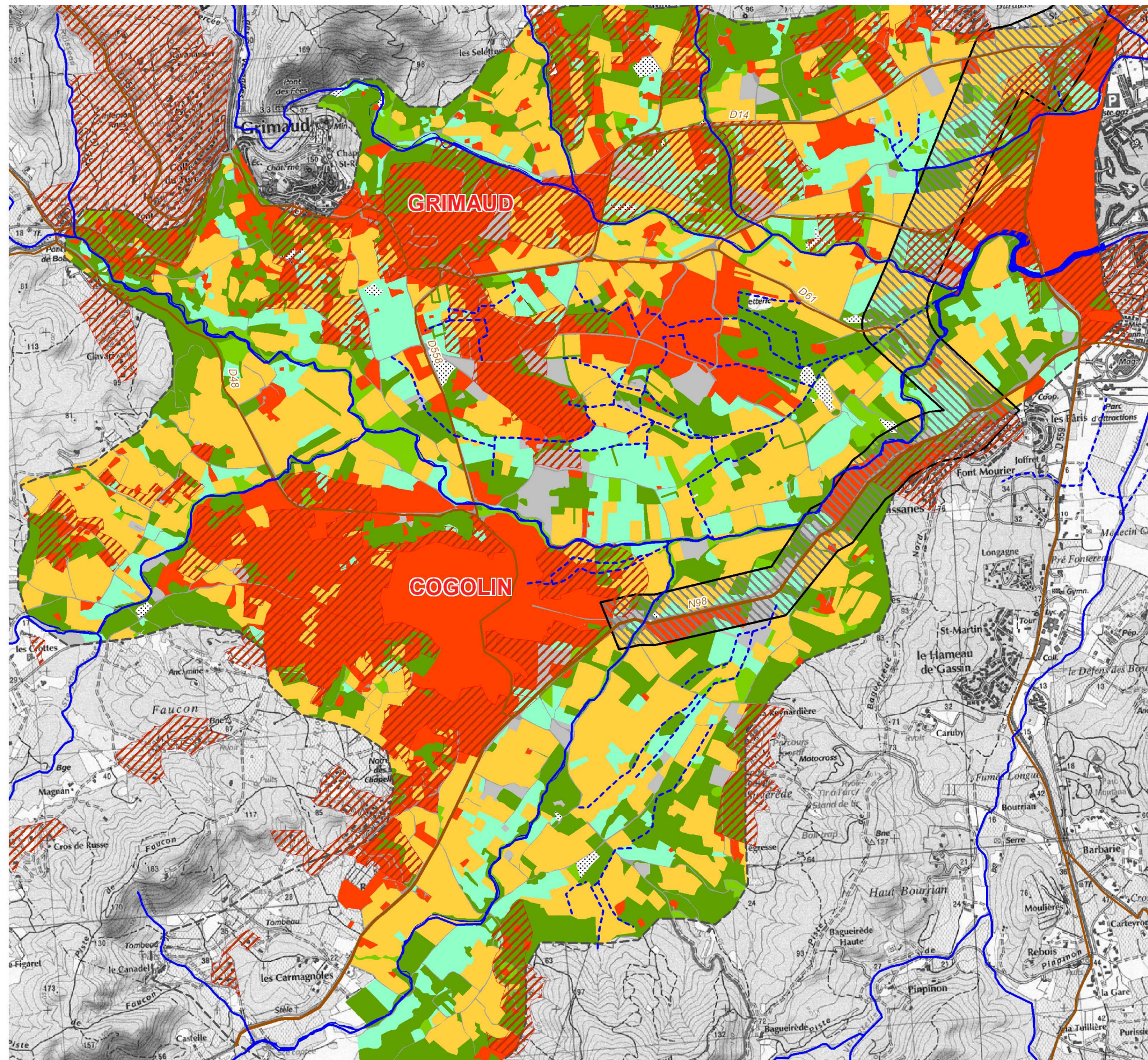


cartographie : Elisabeth LAURIOL- Cartographie et SIG 2006
Source : photo-interprétation (photo aérienne IGN 1950)

6 - Zones favorables pour les chiroptères en 2003



7 - Impact de l'anthropisation potentielle de la vallée de Giscle



Occupation du sol

- Végétation arborée
- Végétation arbustive
- Végétation herbacée
- Cours d'eau
- Zone agricole
- Zone bâtie
- Voies de communication
- Zone artificialisée
- Terrain nu

Hydrographie

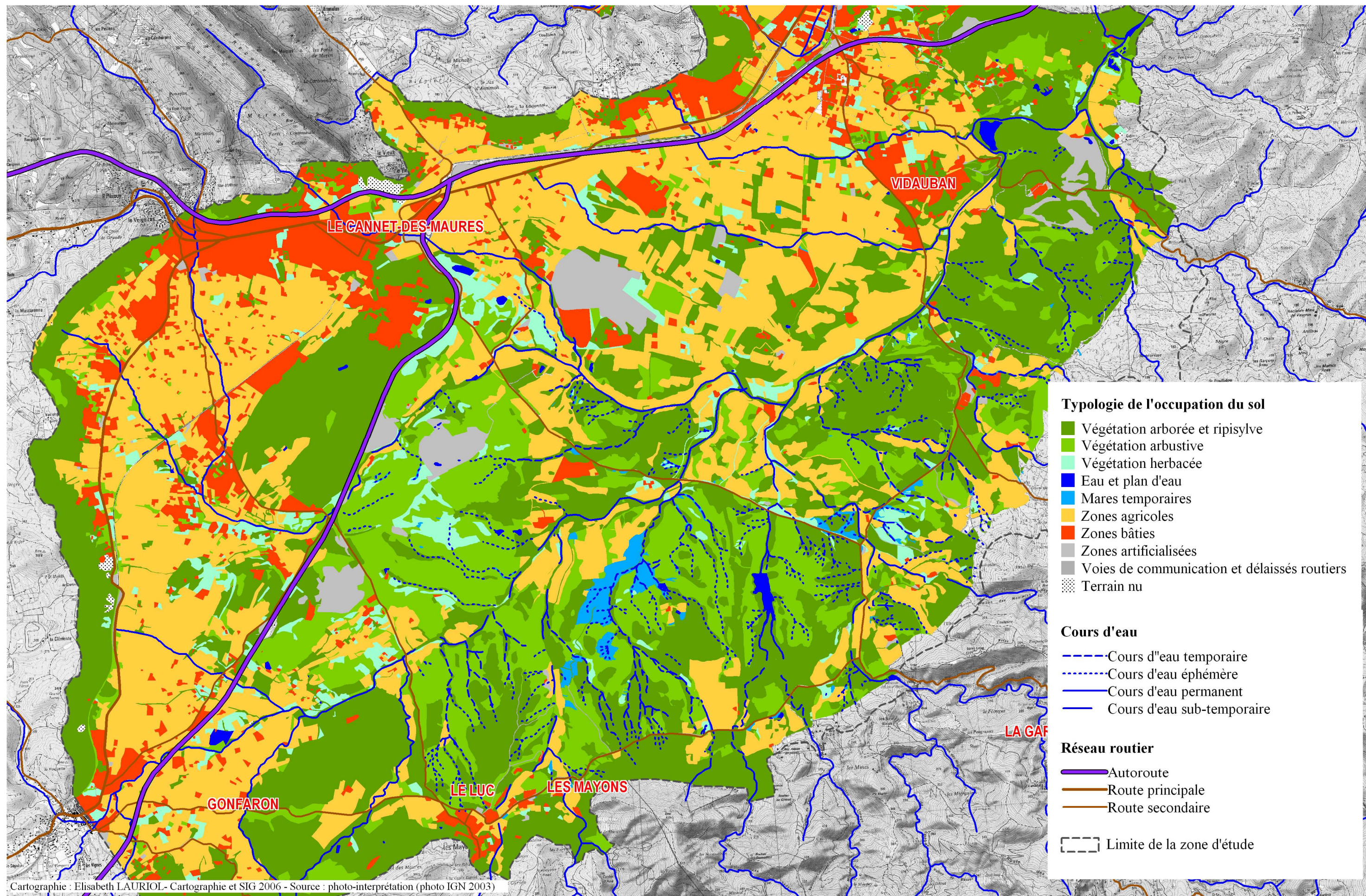
- Cours d'eau
- - - Canaux
- Haies

Réseau routier

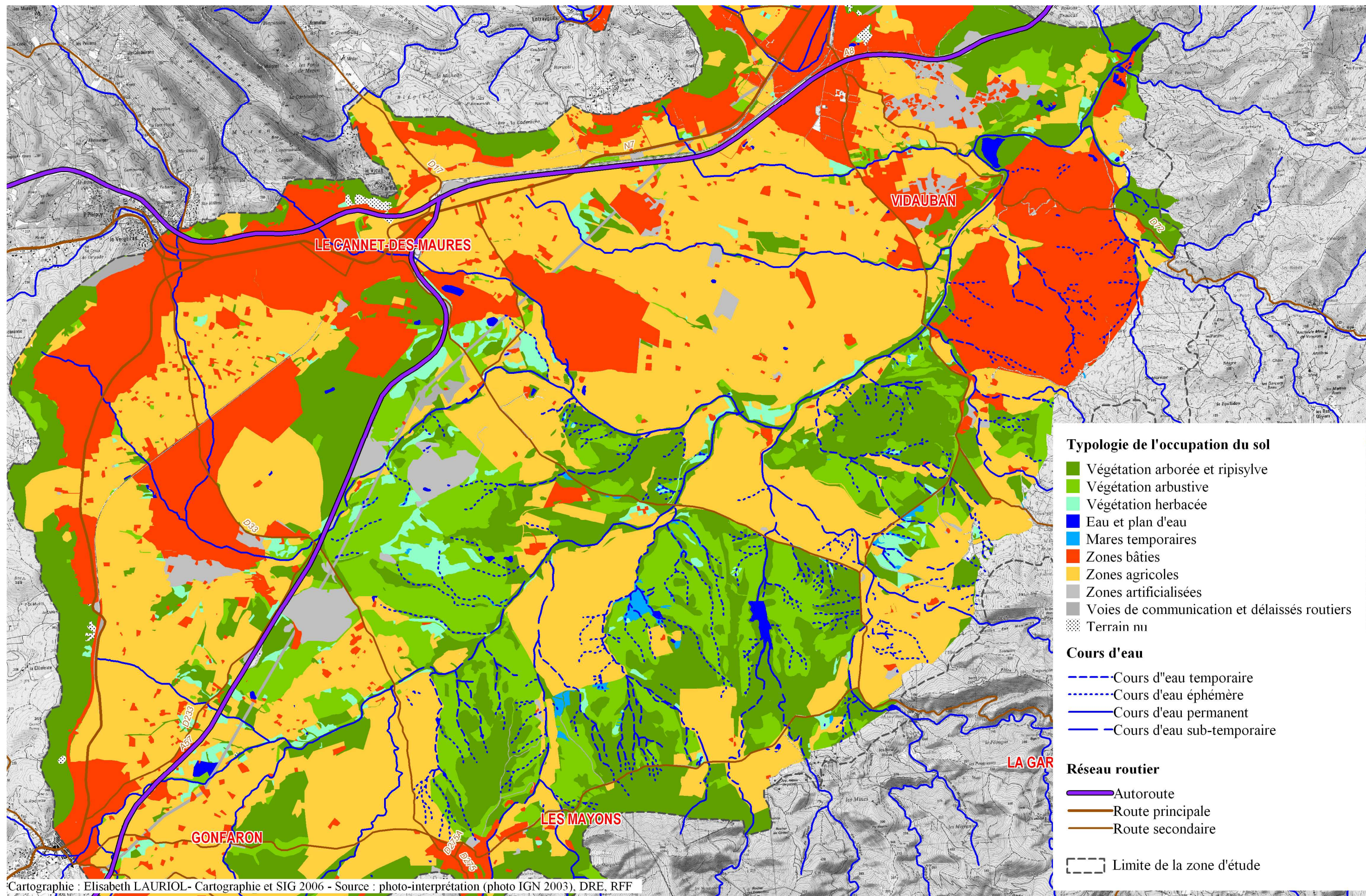
- Route principale
- Route secondaire

- - - Limite de la zone d'étude
- ▨ Zones urbanisables
- ▨ Projet d'infrastructure

8 La plaine des Maures en 2003



9 La plaine des Maures en 2020 (image théorique)



10 Zones favorables pour la Renoncule de Révelière en 2003

