



Atlas pratique des paysages d'Auvergne

Journée départementale
des paysages - 24 Novembre 2011

L'ÉQUIPE

- > Cyrille MARLIN, architecte et paysagiste dplg, docteur en géographie, mandataire de l'équipe
- > Alexis PERNET, paysagiste dplg, docteur en géographie,
- > Victor MIRAMAND, paysagiste dplg,
- > Marie BARET, paysagiste dplg,
- > Stéphane DUPRAT, paysagiste dplg,
- > Benjamin CHAMBELLAND, paysagiste dplg
- > Nathalie BATISSE, ethnobotaniste,
- > Emmanuel BOITIER, photographe, consultant-naturaliste.



IDENTIFICATION DES POISSONS PILOTES
ORGANISATION DES ITINÉRAIRES
PROPOSITION DE PLANNING



MISE EN LIGNE D'UN BLOG

atlaspratiquedespaysagesdauvergne.over-blog.fr



Ce blog est un espace de travail servant à collecter et organiser des connaissances de terrain (observations, échanges, photos, dessins...)
Il se veut aussi un espace d'échange par le biais duquel chaque visiteur peut réagir et interagir en laissant des commentaires sur les articles ou les photos.
C'est enfin un espace de mobilisation où chaque visiteur peut s'inscrire afin de partager une ou plusieurs sessions d'atelier-mobilité au travers des paysages auvergnats.

DE QUOI S'AGIT-IL ?
La cartographie de la DREAL Auvergne
L'histoire en images de la DREAL
L'histoire de la DREAL

MODE D'EMPLOI
Les ateliers participatifs
L'atelier mobile
Les ateliers
Le journal de terrain
L'accompagnement de l'atelier mobilité de l'Atelier Pratique des Paysages d'Auvergne (APPAA)

EN TRAVERSANT L'Auvergne...
HAUTE-LOIRE
Itinéraire 1 - La vallée de la Haute-Loire
Itinéraire 2 - Les plaines du Valay
Itinéraire 3 - Le Doron
Itinéraire 4 - La Montagne
Itinéraire 5 - Depuis Langogne
Itinéraire 6 - Depuis Allier
Itinéraire 7 - Depuis Brive-la-Gaillarde
Itinéraire 8 - A travers Monts et Massifs

CARTES
Itinéraire 1 - Depuis Saint-Flour
Itinéraire 2 - Depuis Moulins
Itinéraire 3 - Depuis Muret vers la Cézallier

CARTES POSTALES...
Haute-Loire

CONTACTS
Contact DREAL Auvergne
Adresses TELEPHONE NUMEROS
Web CONTACTS

LIENS
DREAL Auvergne
Culturel Auvergne
Jardin de patrimoine
Montagne Auvergne

FLUX RSS
RSS

NEWSLETTER
Inscription à la newsletter
Web eMAIL

DERNIERS COMMENTAIRES
27/06/2012 09:42:06
Itinéraire 8 - Depuis Moulins et Malmont (1)
06/06/2012 11:02:48
Itinéraire 3 - Le Doron (1)
06/06/2012 10:52:09
Itinéraire 2 - Les plaines du Valay (1)
24/06/2012 22:04:45
De quel type est-il ?

0 = 0
0 = 0
0 = 0
0 = 0



FABRICATION DE L'ATELIER MOBILE DE L'ATLAS PRACTIQUE DES PAYSAGES D'Auvergne (AMAPPA)



**UNE JOURNÉE
DANS L'AMAPPA**
la rencontre au café



**UNE JOURNÉE
DANS L'AMAPPA**
les lectures de paysage



UNE JOURNÉE DANS L'AMAPPA

les arrêts-discussions sur des projets



**UNE JOURNÉE
DANS L'AMAPPA**
le temps de déjeuner



UNE JOURNÉE
DANS L'AMAPPA
les pauses dessin



**UNE JOURNÉE
DANS L'AMAPPA**
les pauses naturalistes



MOBILISATION

- du personnel de la DREAL
- du personnel des DDT et STAP
- du personnel des CG
- de personnel du CR
- du personnel des collectivités territoriales (pays et interco)
- des élus des collectivités territoriales (pays et interco)

- des techniciens et/ou membres des associations (CPIE, CAUE, CNBMC, CEN...)
- des techniciens des structures ONF, CRPF,
- des techniciens des parcs régionaux,
- des personnes ressources locales (historien, architecte, géographe, agriculteur...)



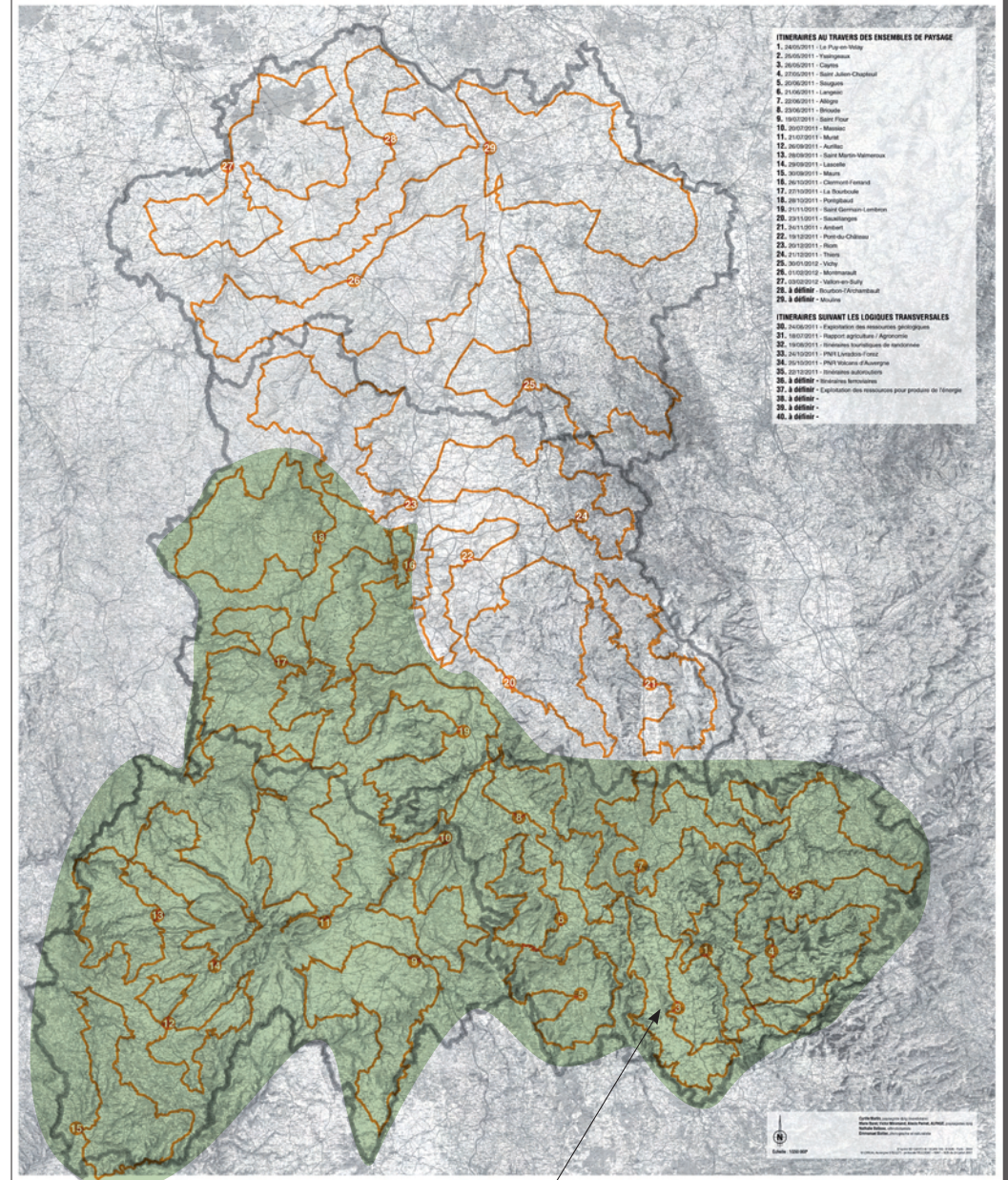
VOYAGES

19 voyages sur 40 déjà réalisés
+ de 70 poissons pilotes déjà embarqués



Atlas pratique des paysages d'Auvergne

Carte-calendrier pour les itinéraires de l'atelier-mobile



territoire traversé par l'AMAPPA

COLLECTE D'INGRÉDIENTS

Les photographies issues de l'atelier-mobile

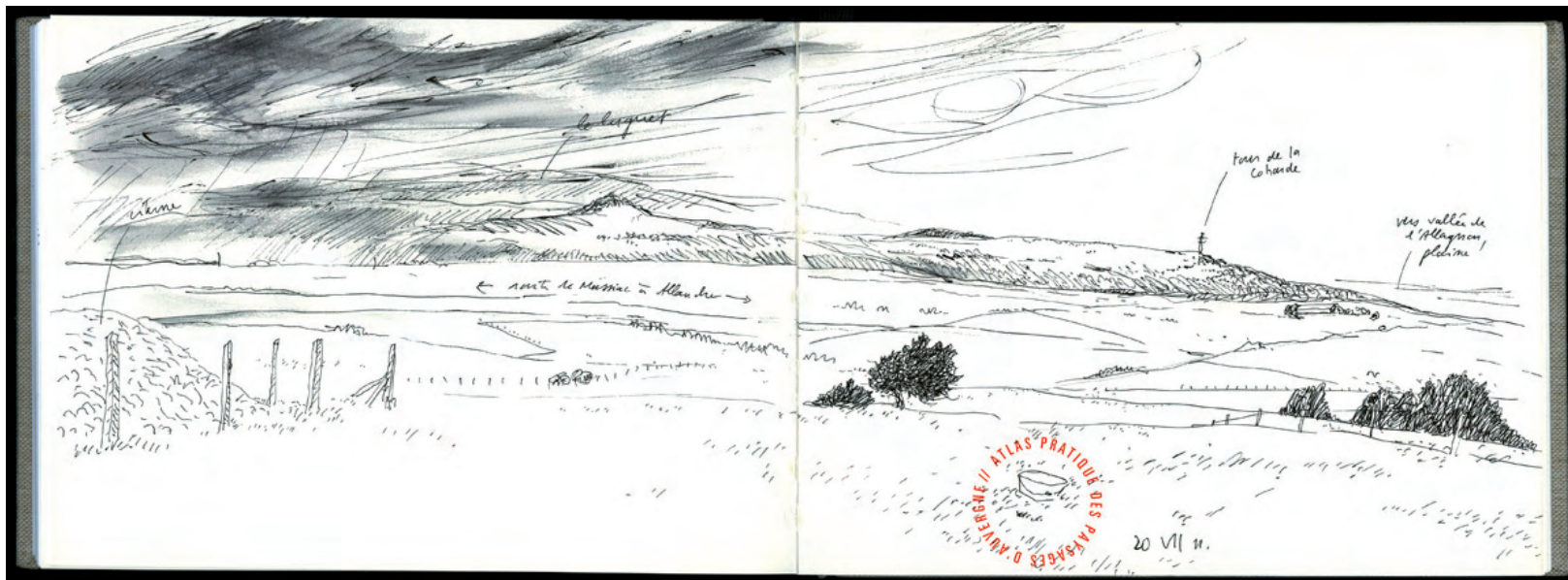
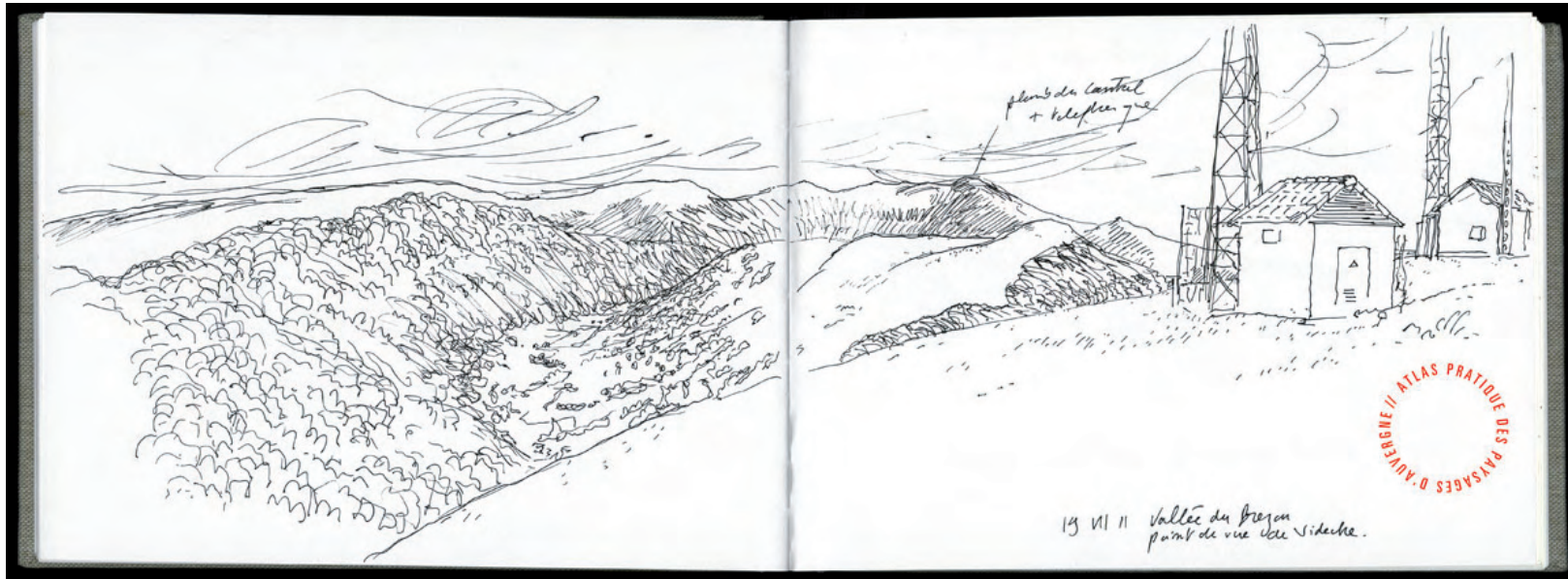


Le travail photographique sur les panoramiques
> par ensembles de paysages (bases d'un observatoire photographique)



COLLECTE D'INGRÉDIENTS

Les dessins et schémas issus de l'atelier-mobile



COLLECTE D'INGRÉDIENTS

Les textes

9.16 Projets de réintroduction des parcours

Les versants de la Truyère encore parsemés de landes climaciques étaient parcourus anciennement par les ovins. Les étudiants ont proposé une action concernant ces versants qui consiste à justement y réintroduire du parcours de moutons. La proposition a été rejetée, considérée comme peu réaliste en ce qui concerne sa mise en œuvre.

Personne ne connaît l'expérience qui a lieu sur les versants de l'Allier du côté du plateau du Devès dans le vallon de Ouides (cf itinéraire N°3). Dans un vallon très sauvage, envahi par une lande à genêts, repertorié dans les milieux à protéger par Natura 2000, un projet de retour du mouton est encouragé pour aider au maintien de l'ouverture des milieux. Une association (AFP, Association Foncière Pastorale) a été créée par la Communauté de Communes du Pays de Cayres-Pradelles pour permettre aux agriculteurs et propriétaires de se réunir autour du projet. L'élément déclencheur de ce genre de projet, dans le cas des versants de l'Allier, relève de

deux problématiques qui, couplées, constituent une dynamique : la problématique sécuritaire, suite à des décennies de versants secs orientés au Sud ; la problématique de préservation d'un habitat d'intérêt écologique qui appelle une technique au projet.

L'expérience des versants du Haut-Allier peut être rapportée aux versants de la Truyère sous une forme particulière : étude agro-touristique, de manière à coupler trois projets : étude agro-touristique, de manière à coupler trois projets : étude agro-touristique... Le niveau territorial pour mener ce projet est celui de la Communauté des Communes.

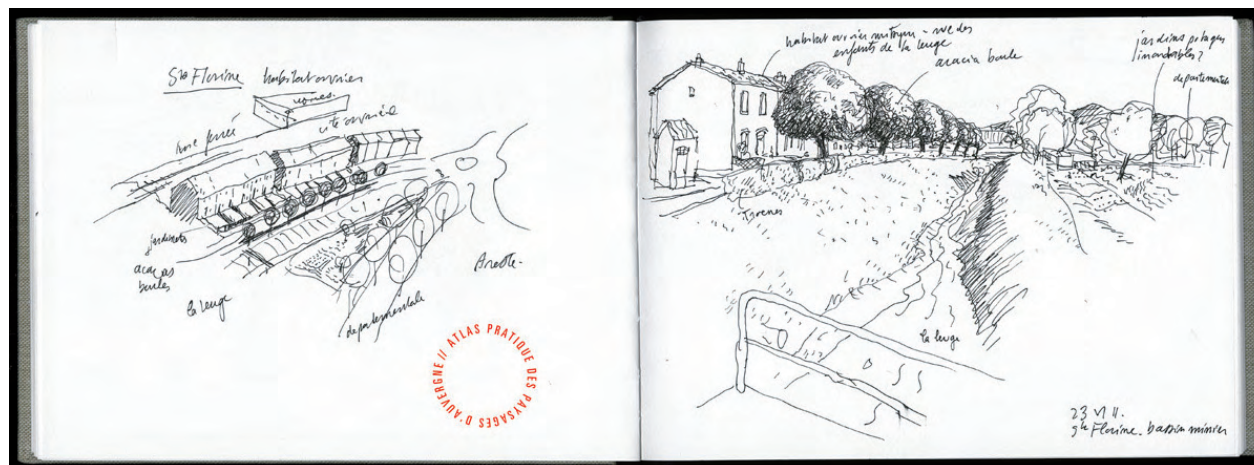
9.17 Cinéma

Une scène du film "La Grande Vadrouille" a été tournée sur les versants de la Truyère.

(Représentation paysagère utilisant directement le film)

9.18 Entrée de "village"

Remontée de la D13 vers Faverolles. A l'entrée du village

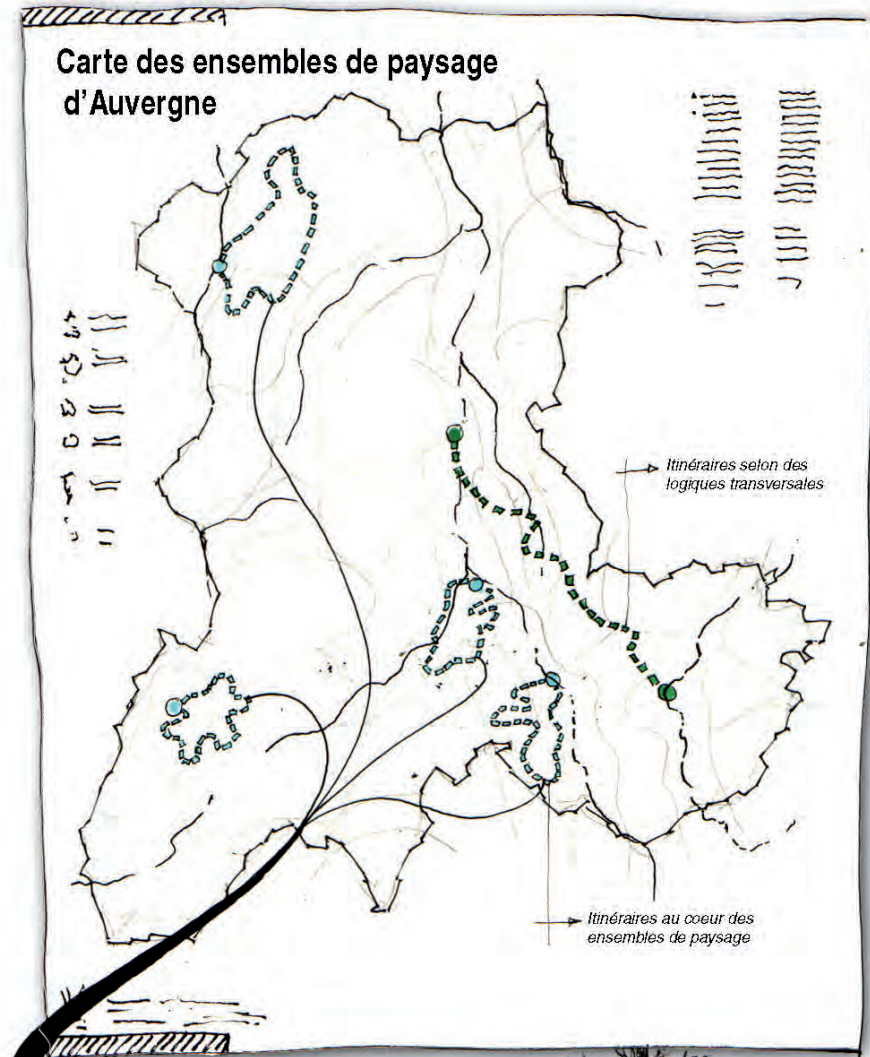


7.16 Des «corons» en Auvergne ///

Le quartier des «enfants de la Leuge», sur le hameau d'Arrest à Sainte Florine, est un groupement de maisons ouvrières en bande. Son organisation est faite de lanières à partir de la voie ferrée : les industries installées sur une première terrasse, le talus, la voie ferrée, les maisons accolées, la ruelle, le ruisseau, les jardins, la route départementale.

PRINCIPES MÉTHODOLOGIQUES

"Atlas pratique des paysages d'Auvergne"



Écriture collective d'un journal en ligne

- > forme d'écriture simple
- > alimentation d'un blog au fil du déroulement du travail en atelier mobile
- > implication active des acteurs locaux (information, témoignages, co-écriture...)

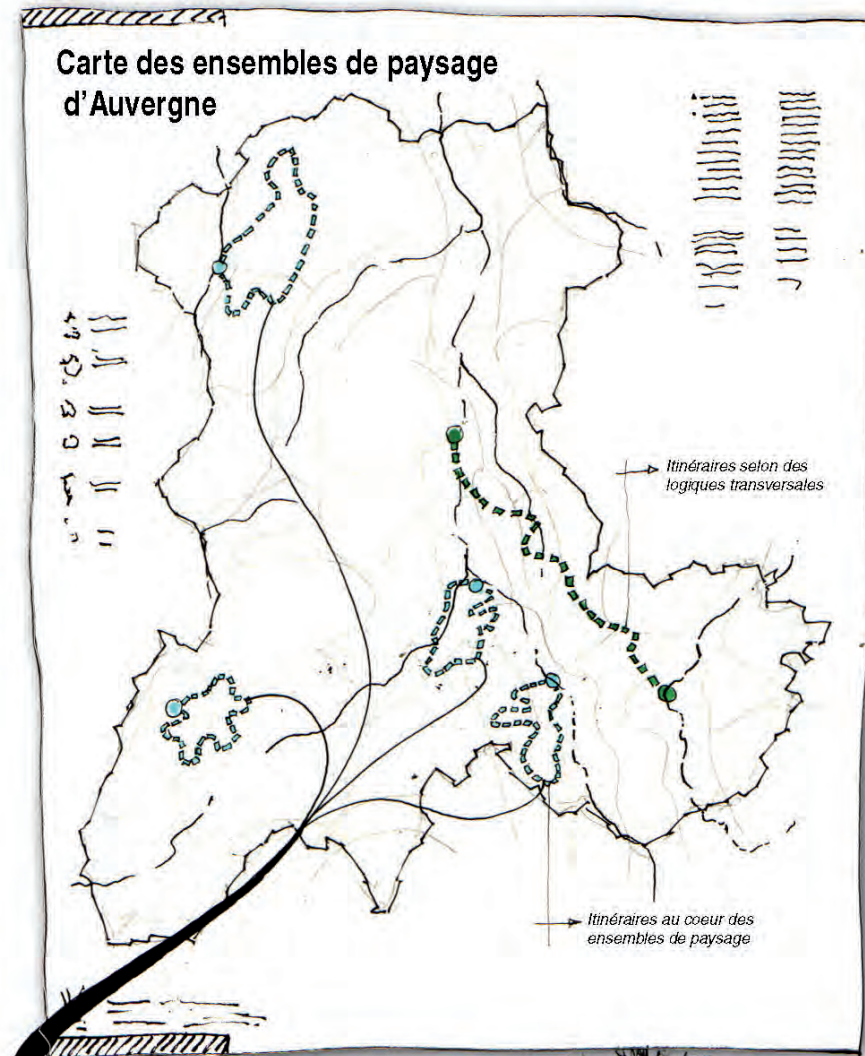


Travail en atelier mobile (de mai 2011 à mars 2012)

- > Implication des acteurs locaux
- > Expérience collective du terrain

PRINCIPES MÉTHODOLOGIQUES

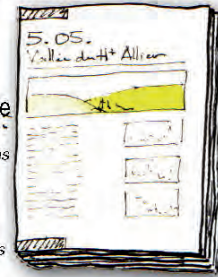
"Atlas pratique des paysages d'Auvergne"



Fabrication de documents de synthèse

1. Notice des ensembles de paysage

- > description
- > approche territorialisée des logiques d'aménagement
- > bilan bibliographique des connaissances existantes
- > travail photographique à partir de vues panoramiques



Écriture collective d'un journal en ligne

- > forme d'écriture simple
- > alimentation d'un blog au fil du déroulement du travail en atelier mobile
- > implication active des acteurs locaux (information, témoignages, co-écriture...)



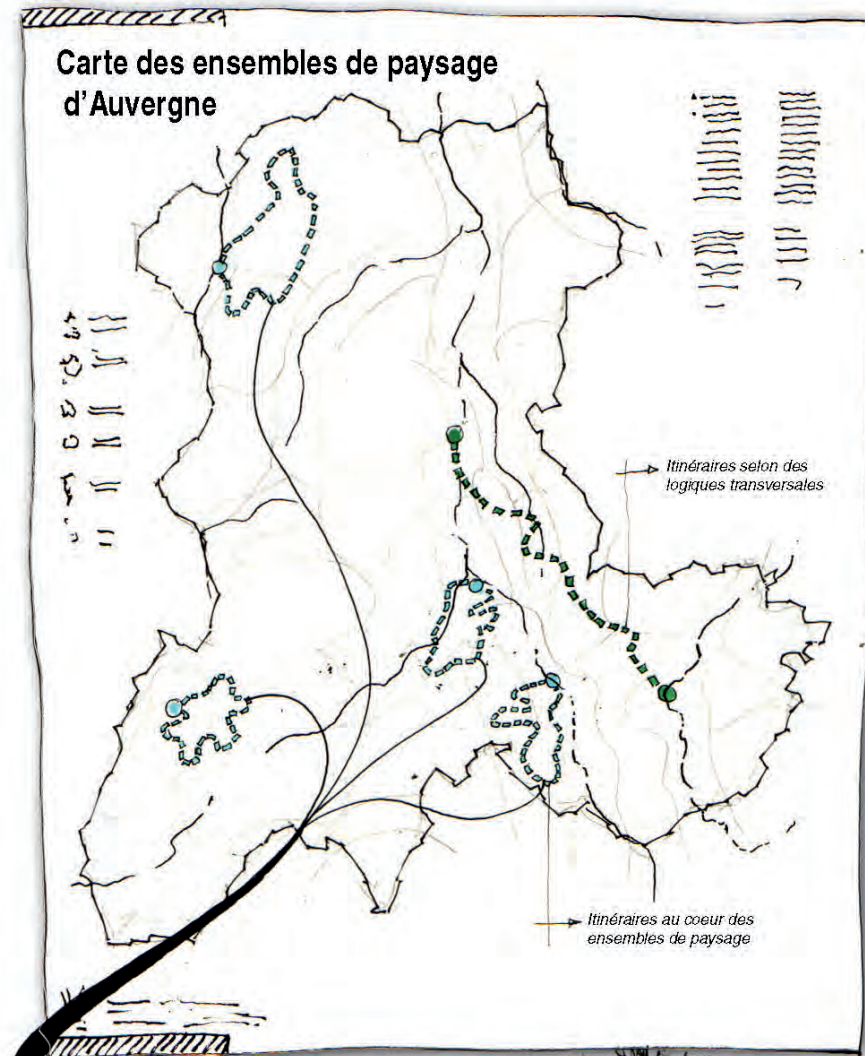
Travail en atelier mobile (de mai 2011 à mars 2012)

- > Implication des acteurs locaux
- > Expérience collective du terrain



PRINCIPES MÉTHODOLOGIQUES

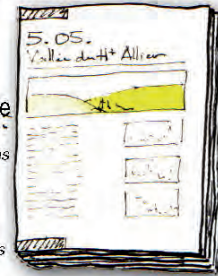
"Atlas pratique des paysages d'Auvergne"



Fabrication de documents de synthèse

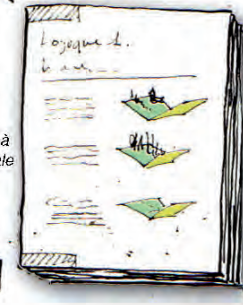
1. Notice des ensembles de paysage

- > description
- > approche territorialisée des logiques d'aménagement
- > bilan bibliographique des connaissances existantes
- > travail photographique à partir de vues panoramiques



2. Description des logiques d'aménagement

- > décryptage
- > illustration pédagogique
- > prise de recul à l'échelle régionale



Écriture collective d'un journal en ligne

- > forme d'écriture simple
- > alimentation d'un blog au fil du déroulement du travail en atelier mobile
- > implication active des acteurs locaux (information, témoignages, co-écriture...)



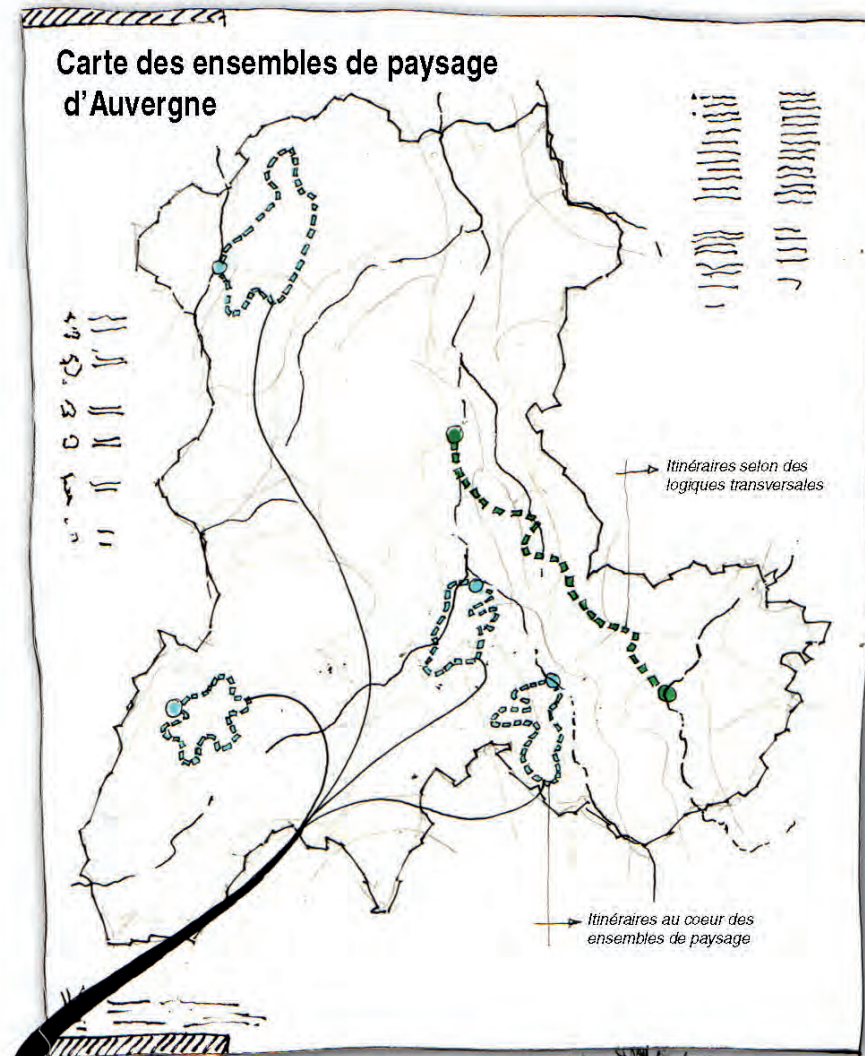
Travail en atelier mobile (de mai 2011 à mars 2012)

- > Implication des acteurs locaux
- > Expérience collective du terrain



PRINCIPES MÉTHODOLOGIQUES

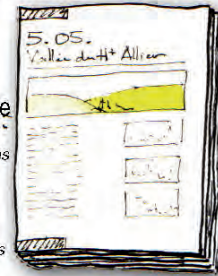
"Atlas pratique des paysages d'Auvergne"



Fabrication de documents de synthèse

1. Notice des ensembles de paysage

- > description
- > approche territorialisée des logiques d'aménagement
- > bilan bibliographique des connaissances existantes
- > travail photographique à partir de vues panoramiques



2. Description des logiques d'aménagement

- > décryptage
- > illustration pédagogique
- > prise de recul à l'échelle régionale



3. Portraits de gens, acteurs des logiques d'aménagement

- > replace les hommes et les femmes au coeur des logiques d'aménagement et des paysages



Écriture collective d'un journal en ligne

- > forme d'écriture simple
- > alimentation d'un blog au fil du déroulement du travail en atelier mobile
- > implication active des acteurs locaux (information, témoignages, co-écriture...)



Travail en atelier mobile (de mai 2011 à mars 2012)

- > Implication des acteurs locaux
- > Expérience collective du terrain



Itinéraires de l'atelier mobile dans le Cantal

Atlas pratique des paysages d'Auvergne

21 juillet 2011
Départ : Murat
Ensembles de paysages parcourus :
- Massif du Cantal
- Artense
- Cézaillier

28 septembre 2011
Départ : Mauriac
Ensembles de paysages parcourus :
- Massif du Cantal
- Xaintrie
- Vallée de la Dordogne

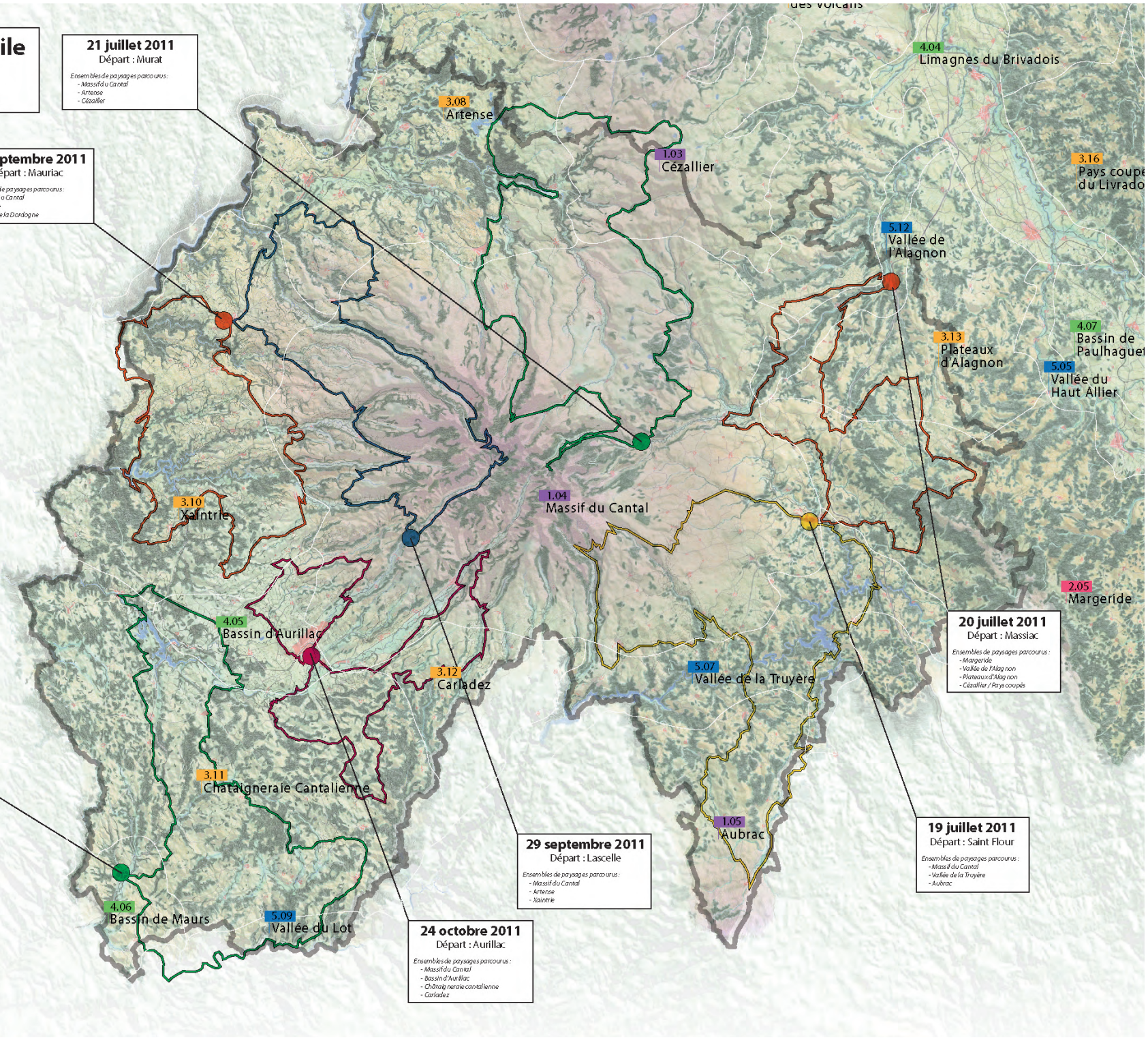
30 septembre 2011
Départ : Maurs
Ensembles de paysages parcourus :
- Bassin de Maurs
- Châtagneraie cantalienne
- Vallée du Lot
- Xaintrie
- Bassin d'Aurillac

29 septembre 2011
Départ : Lascelle
Ensembles de paysages parcourus :
- Massif du Cantal
- Artense
- Xaintrie

24 octobre 2011
Départ : Aurillac
Ensembles de paysages parcourus :
- Massif du Cantal
- Bassin d'Aurillac
- Châtagneraie cantalienne
- Carladez

20 juillet 2011
Départ : Massiac
Ensembles de paysages parcourus :
- Margeride
- Vallée d'Alagnon
- Plateaux d'Alagnon
- Cézaillier / Payscoups

19 juillet 2011
Départ : Saint Flour
Ensembles de paysages parcourus :
- Massif du Cantal
- Vallée de la Truyère
- Aubrac



3.16
Pays coupés
du Livradois

4.07
Bassin de
Paulhaguet

5.05
Vallée du
Haut Allier

2.05
Margeride

4.04
Limagnes du Brivadois

5.12
Vallée de
l'Alagnon

3.13
Plateaux
d'Alagnon

1.04
Massif du Cantal

5.07
Vallée de la Truyère

1.05
Aubrac

3.08
Artense

1.03
Cézaillier

3.10
Xaintrie

4.05
Bassin d'Aurillac

3.12
Carladez

3.11
Châtagneraie Cantalienne

4.06
Bassin de Maurs

5.09
Vallée du Lot

FORMES D'AMÉNAGEMENT RENCONTRÉES

Sistrières



FORMES D'AMÉNAGEMENT RENCONTRÉES

Au bord de l'A75



Maître d'ouvrage
Communauté de communes
du Pays de Massiac
17 rue Jean Lépine
15500 MASSIAC

Maître d'œuvre
Claveirole et Coudon
25 av. de la Liberté
15000 AURILLAC

ZONE D'ACTIVITES ECONOMIQUES COMMUNAUTAIRE DE LAMARQUE

Création d'un espace d'activités de 15 hectares

- 2007 - 1^{ère} phase - travaux d'accès et de voirie
- 2008 - 2^{ème} phase - travaux de réseaux

Ce projet est réalisé grâce au soutien financier de :

Région Auvergne
Département du Cantal



Liberté, Égalité, Fraternité
REPUBLIQUE FRANÇAISE

FORMES D'AMÉNAGEMENT RENCONTRÉES

Lac du Pêcheur



FORMES D'AMÉNAGEMENT RENCONTRÉES

Près de Landeyrat



FORMES D'AMÉNAGEMENT RENCONTRÉES

Chapelle de ND Valentine



FORMES D'AMÉNAGEMENT RENCONTRÉES

Près de Murat



FORMES D'AMÉNAGEMENT RENCONTRÉES

La Godivelle, lac d'en-bas



FORMES D'AMÉNAGEMENT RENCONTRÉES

En direction du château de Naucaze



FORMES D'AMÉNAGEMENT RENCONTRÉES

Entre Saint-Saury et Glénat



FORMES D'AMÉNAGEMENT RENCONTRÉES

La Baresie, D 219



FORMES D'AMÉNAGEMENT RENCONTRÉES

Saignes



FORMES D'AMÉNAGEMENT RENCONTRÉES

Saint Georges à proximité de Saint Flour



FORMES D'AMÉNAGEMENT RENCONTRÉES

Anglard-de-Saint-Flour



FORMES D'AMÉNAGEMENT RENCONTRÉES

Chalvignac



FORMES D'AMÉNAGEMENT RENCONTRÉES

Le Vaulmier



FORMES D'AMÉNAGEMENT RENCONTRÉES

Vézac



FORMES D'AMÉNAGEMENT RENCONTRÉES

Roannes-Saint-Mary



FORMES D'AMÉNAGEMENT RENCONTRÉES

Saint Paul-des-Landes



FORMES D'AMÉNAGEMENT RENCONTRÉES

Chalinargues





atlasdespaysagesdauvergne@gmail.com