

## Identification

Identifiant	25SIS05814
Nom usuel	Stockage de broyats du Bélieu
Adresse	lieu dit "Maison derrière"
Lieu-dit	Maison Derrière
Département	DOUBS - 25
Commune principale	LE BELIEU - 25050
Caractéristiques du SIS	<p>Ce site, situé sur la commune du Bélieu, au droit d'une doline, servait au stockage de broyats d'ordures ménagères. Après la décision de ne plus y stocker de déchets ménagers et de les envoyer vers l'unité d'incinération d'ordures ménagères de Pontarlier, les activités sur le site se sont arrêtées définitivement en 1989. Le terrain a été couvert par un mètre de sol marneux.</p> <p>Par crainte de présence de déchets toxiques, un arrêté préfectoral prescrivant un diagnostic environnemental du site a été pris en 2001. Les résultats de l'étude, ont montré la présence d'un stockage illégal de déchets industriels. Ils ont été évacués en filière adaptée.</p> <p>Une surveillance des eaux souterraines a été réalisée de 2001 à 2006, elle a été levée, car les résultats étaient satisfaisants.</p> <p>L'état du site est jugé compatible avec un usage de type industriel.</p>
Etat technique	Site traité avec restrictions d'usages, travaux réalisés, restrictions d'usage ou servitudes imposées ou en cours
Observations	

## Références aux inventaires

Organisme	Base	Identifiant	Lien
Etablissement public - BRGM	Base BASIAS	FRC2505290	<a href="http://basias.brgm.fr/fiche_synthetique.asp?IDT=FRC2505290">http://basias.brgm.fr/fiche_synthetique.asp?IDT=FRC2505290</a>
Administration - DREAL - DRIEE - DEAL	Base BASOL	25.0036	<a href="http://basol.developpement-durable.gouv.fr/fiche.php?page=1&amp;index_sp=25.0036">http://basol.developpement-durable.gouv.fr/fiche.php?page=1&amp;index_sp=25.0036</a>

## Sélection du SIS

Statut	Consultable
Critère de sélection	Terrains concernés à risques gérés
Commentaires sur la sélection	

## Caractéristiques géométriques générales

---

Coordonnées du centroïde 976376.0 , 6675018.0 (Lambert 93)  
Superficie totale 72349 m<sup>2</sup>  
Périmètre total 1663 m

## Liste parcellaire cadastral

---

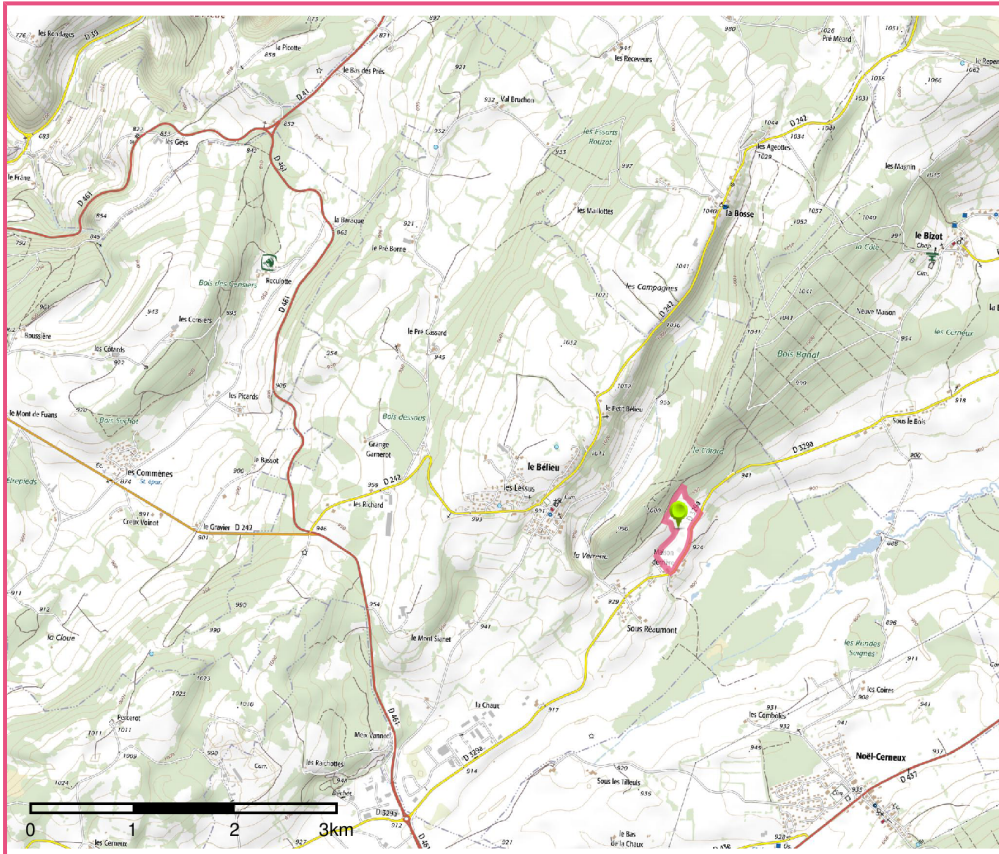
Date de vérification du  
parcellaire

Commune	Section	Parcelle	Date génération
LE BELIEU	B	409	23/08/2015
LE BELIEU	B	411	23/08/2015

## Documents

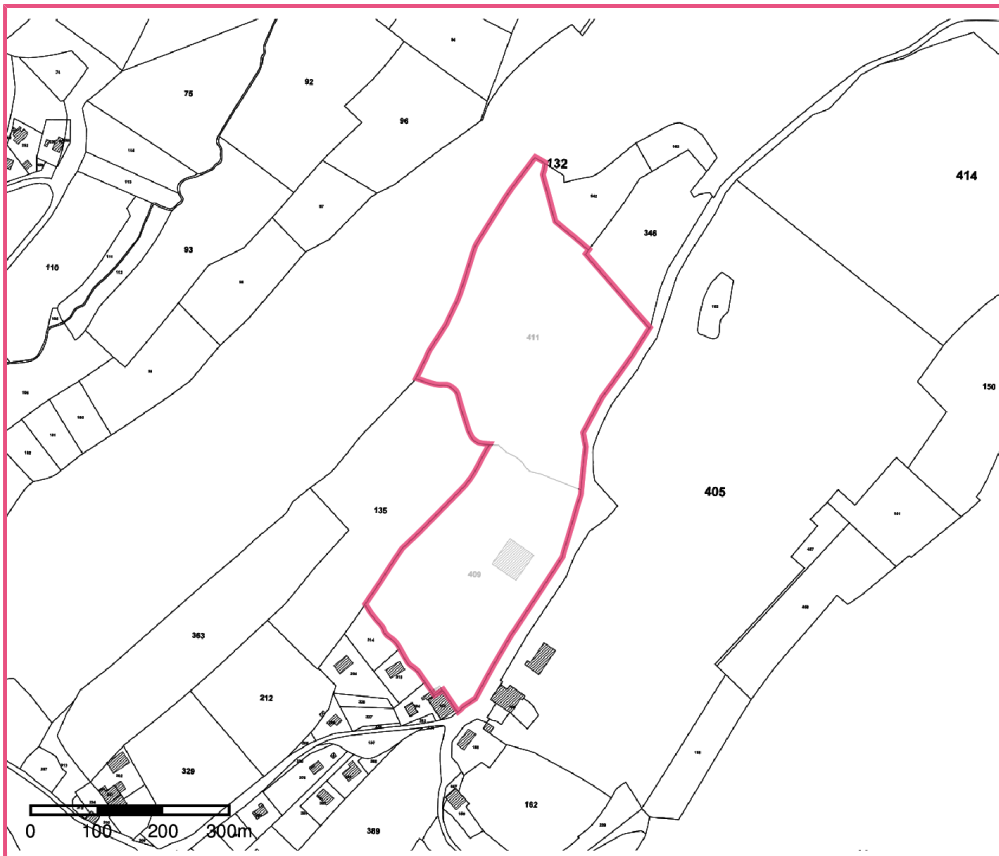
---

# Cartographie



□ Périmètre du SIS  
Cartes IGN - IGN

Identifiant : 25SIS05814



□ Périmètre du SIS  
Parcelles cadastrales - IGN

Identifiant : 25SIS05814