

RD763

Liré – Les Couronnières

Suppression d'accès, aménagement de voies
agricoles et vélo

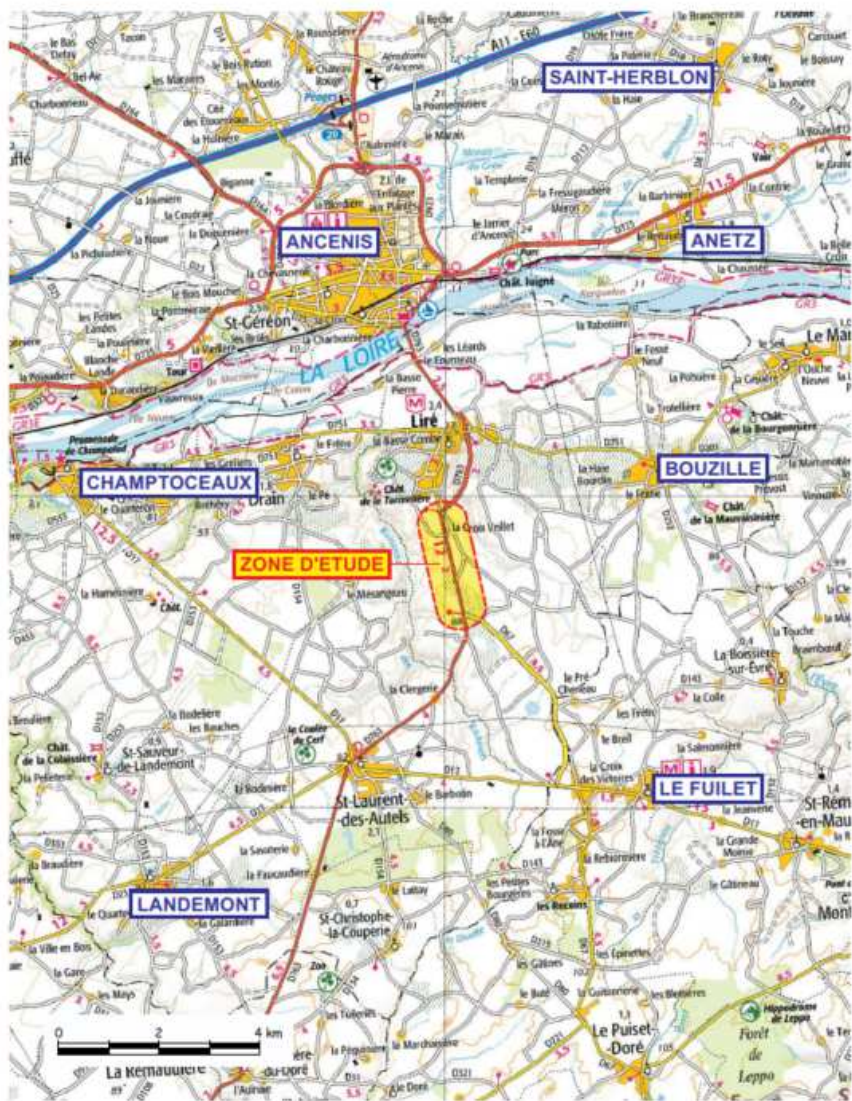
maine-et-loire.fr

 [maine_et_loire](#) |  [Departement49](#)

DÉPARTEMENT DE MAINE-ET-LOIRE




RD763 - Situation générale

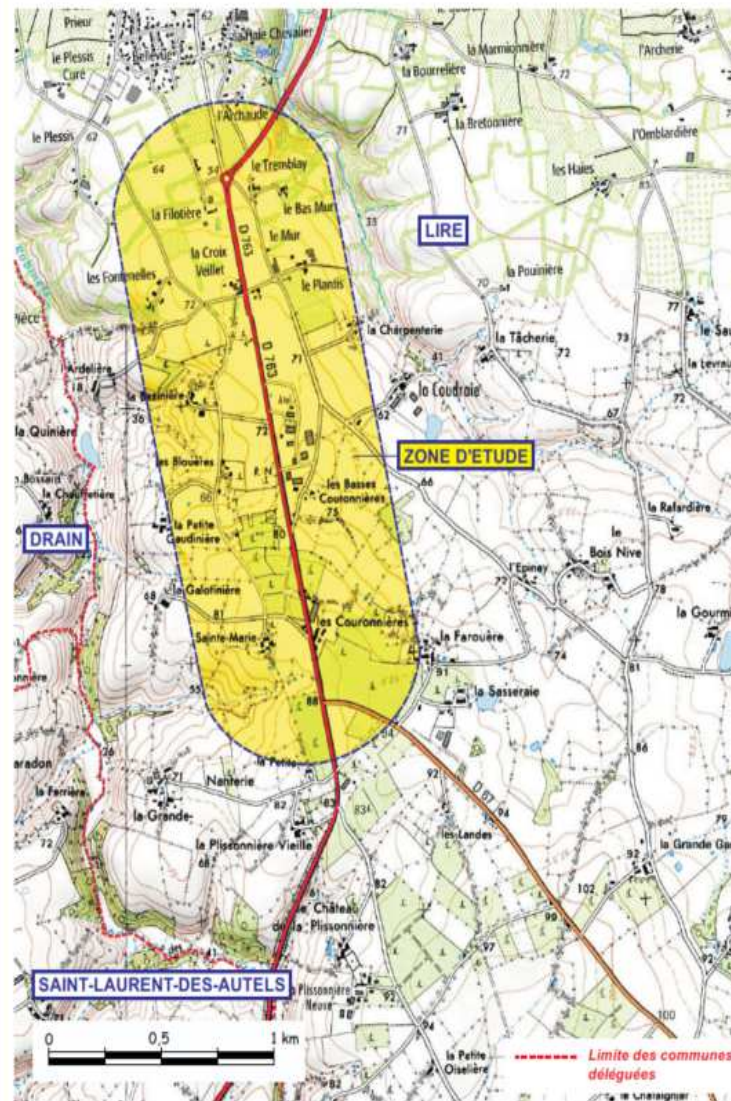


Fond cartographique : Géoportail

SAGE ENVIRONNEMENT



RD763 - Localisation de la zone d'étude



Fond cartographique : Géoportail

SAGE ENVIRONNEMENT

DÉPARTEMENT DE MAINE-ET-LOIRE



Enjeux et objectifs

3 août 2021

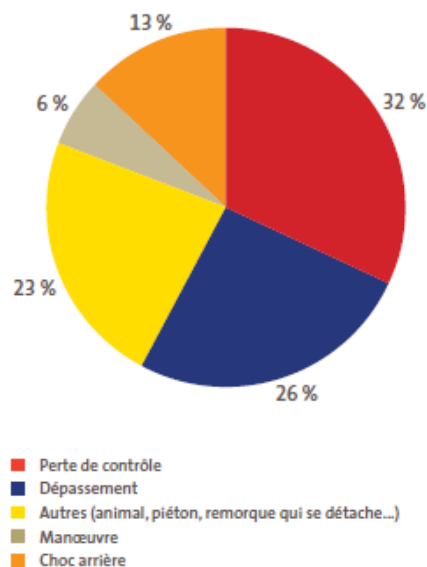
3

CONTEXTE

- ➔ **Demande sociale de développer les alternatives au transport routier mais enjeux de raccordement au réseau autoroutier (A11, RN249)
Prise en compte du vélo**
- ➔ **Nécessité d'adapter la circulation locale au flux de circulation (9 000 veh/j)**
- ➔ **Limiter la consommation d'espace agricole et les impacts sur l'environnement**
- ➔ **Supprimer les accidents liés aux dépassements de véhicules lents et aux insertions de carrefours**

Dans ce contexte le Département a engagé depuis 2014 une concertation locale et des études techniques pour étudier un aménagement localisé.

Accidentologie : Les enjeux



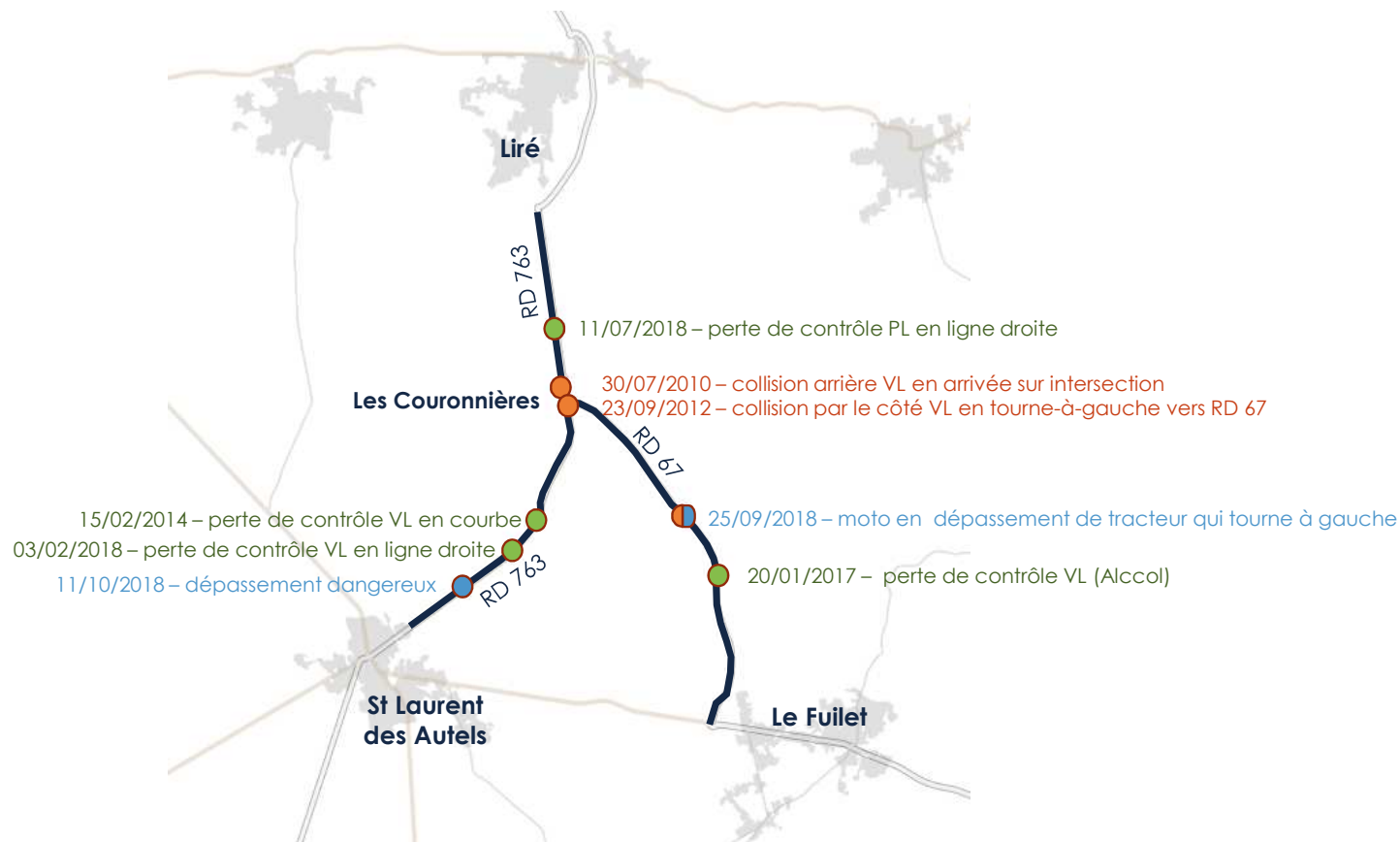
Typologie des accidents sur RD entre 2012 et 2016

➤ Les accès / les carrefours

➤ Les dépassements

➤ Le mélange des flux (tracteurs, vélos, trafic local, trafic de transit)

Accidents corporels 2009-2018



Nb accidents	8
Victimes	
Nb Tués	0
Nb Blessés hospitalisés	8
Nb Blessés non hospitalisés	9

Densité d'accident = 0,08

Densité d'accidents moyenne sur réseau structurant M&L : 0,08

Taux d'accident = 4,7

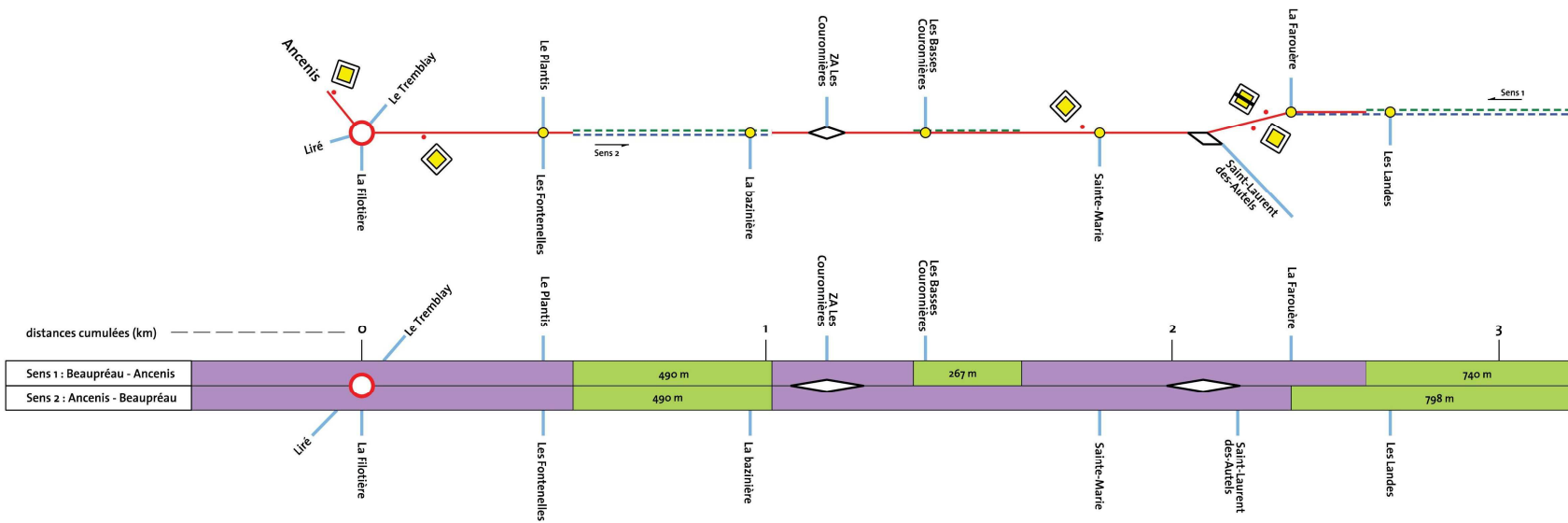
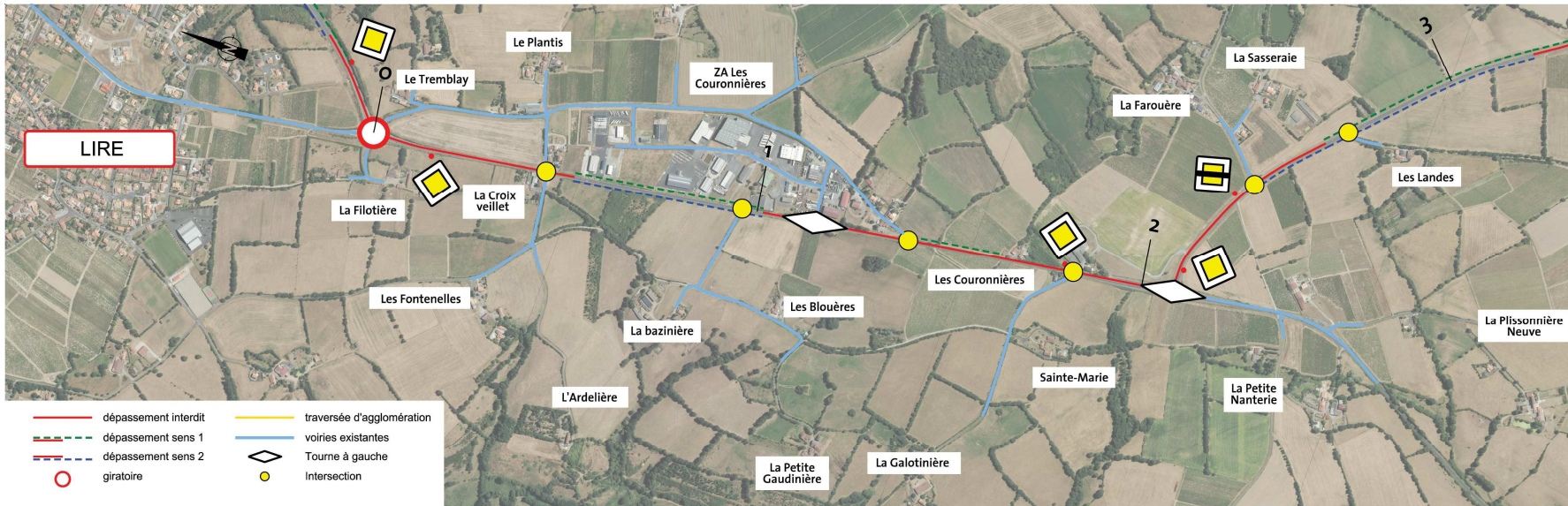
Taux d'accidents moyen sur réseau structurant M&L : 3,5

Typologie des accidents

<i>Nb d'accidents concernés</i>	RD 763 Liré - Les Couronnières	RD 763 Les Couronnières - St Laurent	RD 67 Les Couronnières - Le Filet	TOTAL
Véhicules lents			1	1
Accès / carrefour	2		1	3
Dépassement		1	1	2
Perte de contrôle	1	2	1	4

Attention : un même accident peut être classé dans plusieurs catégories à la fois

Zones de dépassement - secteur Liré - Les Couronnières



Contexte environnemental et paysager

- Le Département a missionné le bureau d'études SAGE Environnement en 2014 pour réaliser un état initial de l'environnement sur une zone d'étude englobant la RD763 et ses abords.
- Ce diagnostic a été mis à jour en 2019-2020 (faune, flore, zones humides).

Méthodes d'inventaires de la faune et de la flore par SAGE Environnement (2014 et 2019)

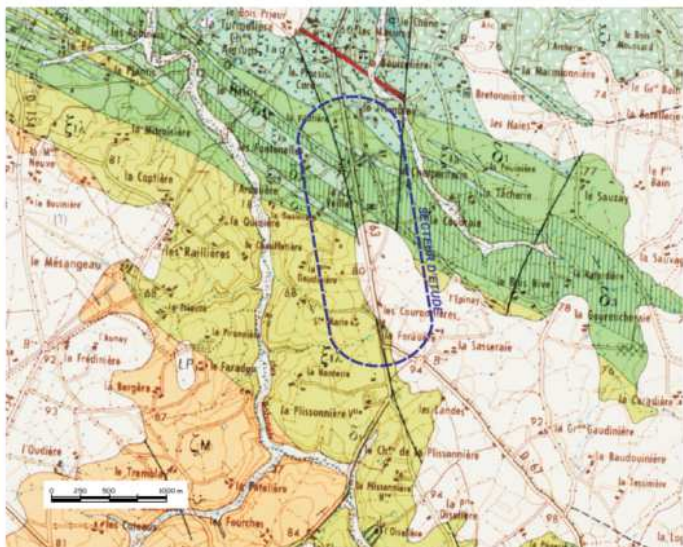
- Flore et habitats : prospection à pied de l'ensemble de la zone d'étude
- Oiseaux : Indice kilométrique d'abondance et Indice ponctuel d'abondance
- Amphibiens : prospection des milieux aquatiques de nuit et écoute
- Reptile : prospection à pied de milieux favorables (pieds de haies...)
- Chiroptères : enregistrements acoustique et écoute active à la batbox lors de plusieurs nuits
- Autres mammifères : relevé d'indices de présence
- Lépidoptères et odonates : observation dans les milieux favorables, capture au filet
- Insectes sapro-xyliques : recherche de trace et indices (galeries...) et recherche d'imagos

› Dates d'inventaires par SAGE Environnement et son sous-traitant Ecocoop

Observateurs	Qualité	Dates d'observation
D. WAUTHIER	Chargé d'étude naturaliste	23/07/2014
D. WAUTHIER	Chargé d'étude naturaliste	25/07/2014
D. WAUTHIER	Chargé d'étude naturaliste	08/09/2014
D. WAUTHIER	Chargé d'étude naturaliste	05/03/2015
D. WAUTHIER	Chargé d'étude naturaliste	01/04/2015
D. WAUTHIER	Chargé d'étude naturaliste	15/04/2015
D. WAUTHIER	Chargé d'étude naturaliste	19/05/2015
D. WAUTHIER	Chargé d'étude naturaliste	20/08/2015
F. AUNEAU (Ecocoop)	Chargé d'étude naturaliste	17/06/2019
F. AUNEAU (Ecocoop)	Chargé d'étude naturaliste	29/06/2019
F. AUNEAU (Ecocoop)	Chargé d'étude naturaliste	02/07/2019
F. AUNEAU (Ecocoop)	Chargé d'étude naturaliste	12/07/2019
F. AUNEAU (Ecocoop)	Chargé d'étude naturaliste	24/07/2019
F. AUNEAU (Ecocoop)	Chargé d'étude naturaliste	09/08/2019
F. AUNEAU (Ecocoop)	Chargé d'étude naturaliste	30/08/2019
F. AUNEAU (Ecocoop)	Chargé d'étude naturaliste	14/11/2019



RD763 - Contexte géologique



- recouvrement des plateaux*
- Métagabbros, métadolérites*
- Micaschistes albitiques à chlorite, muscovite, biotite résiduelle*
- Leptynites à biotite et muscovite*
- Amphibolites*
- Gneiss anatectique à bitotite (Gneiss du Loroux-Batteau)*

Source : BRGM

SAGE ENVIRONNEMENT



RD763 - Réseau hydrographique local

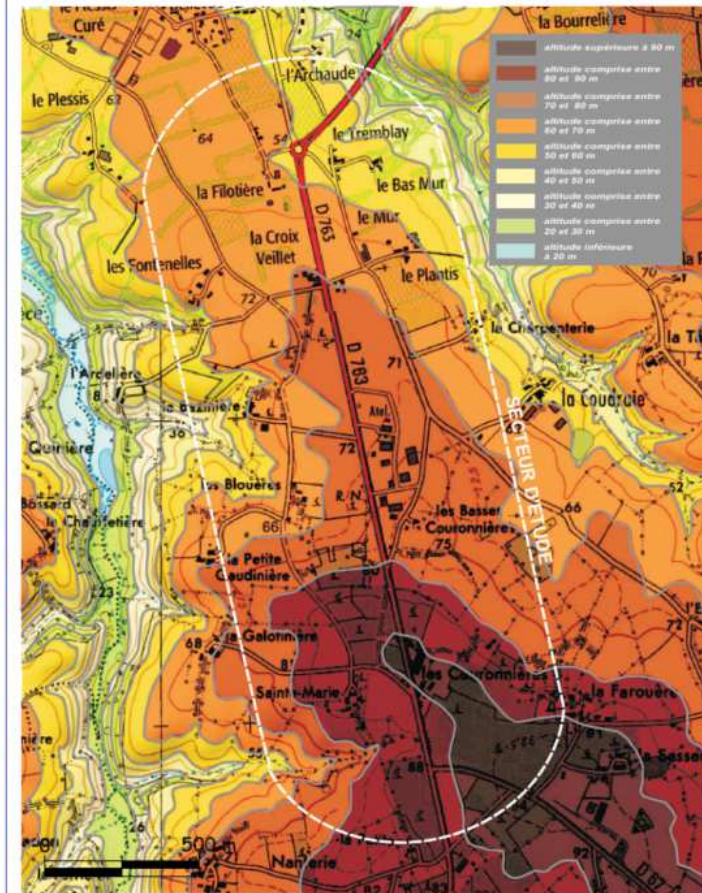


Fond cartographique : Géoportail

SAGE ENVIRONNEMENT



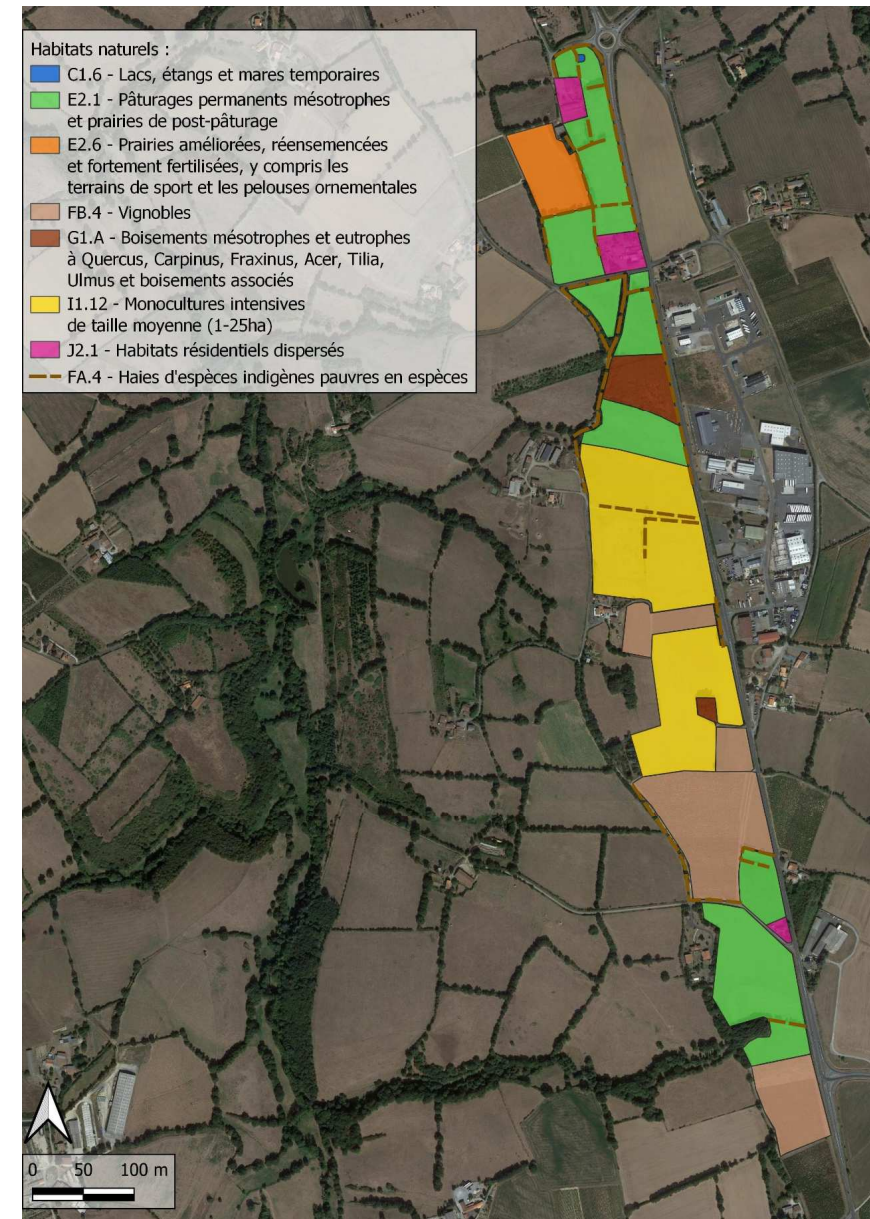
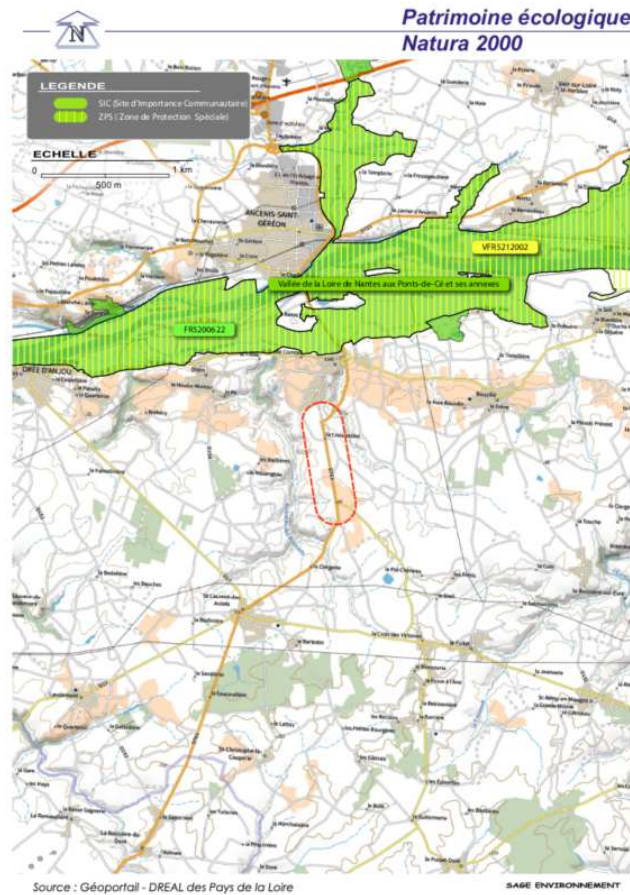
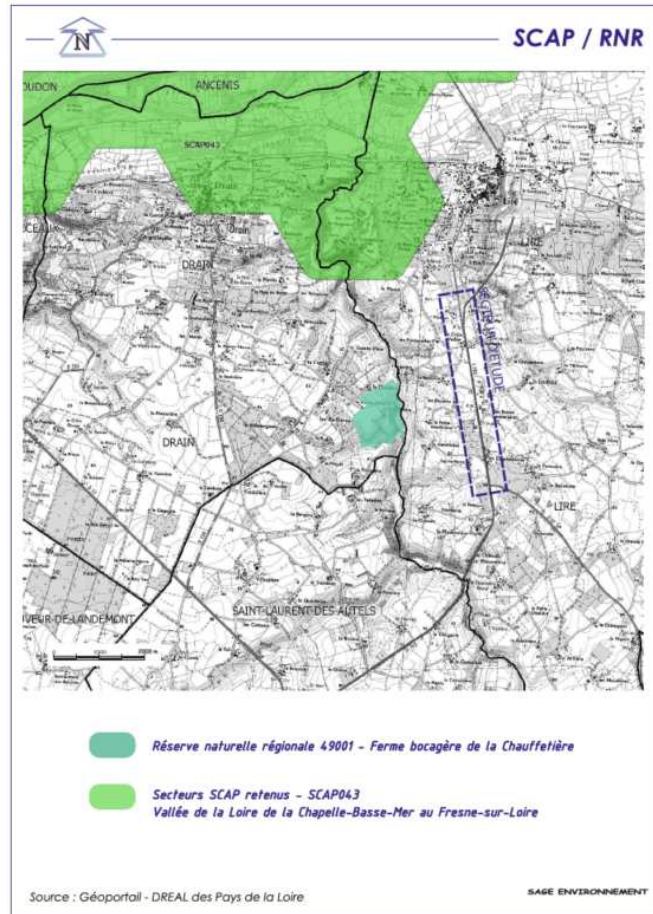
Contexte topographique



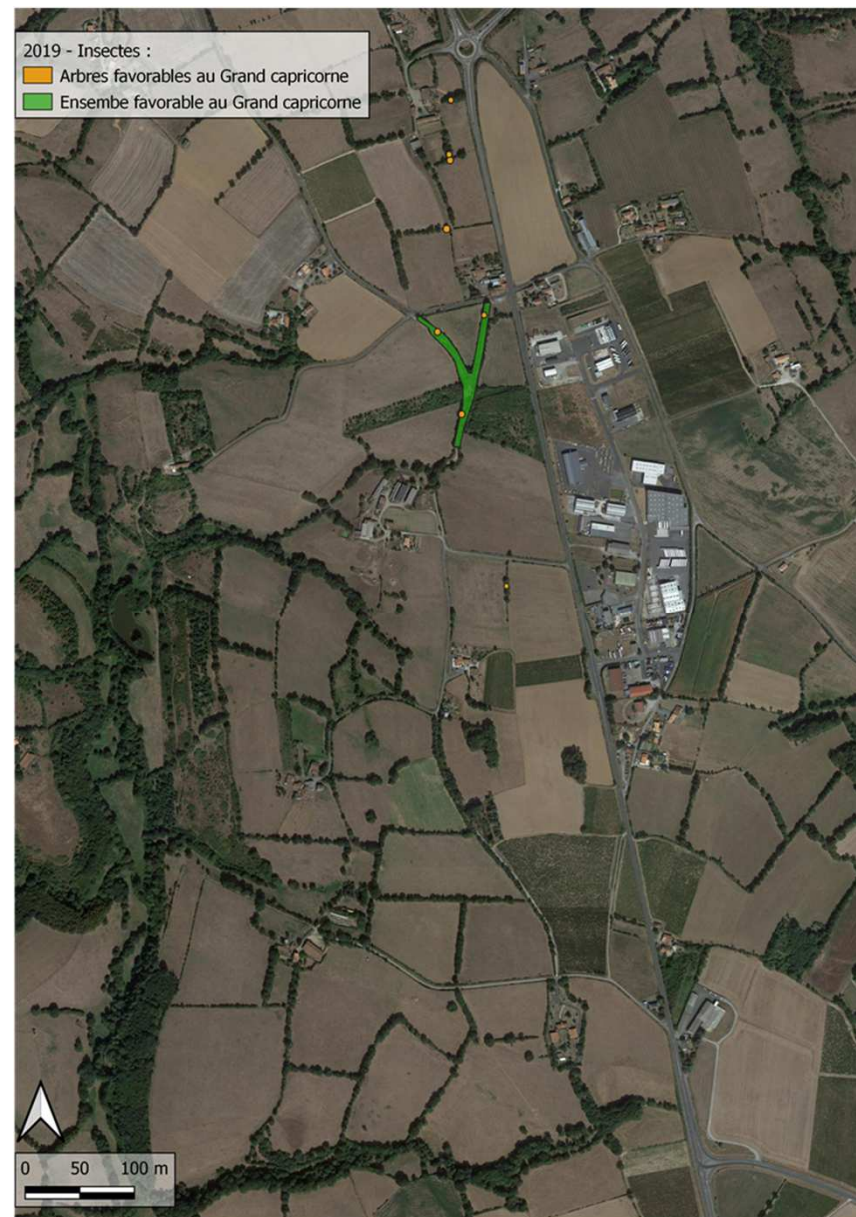
Fond cartographique : Géoportail

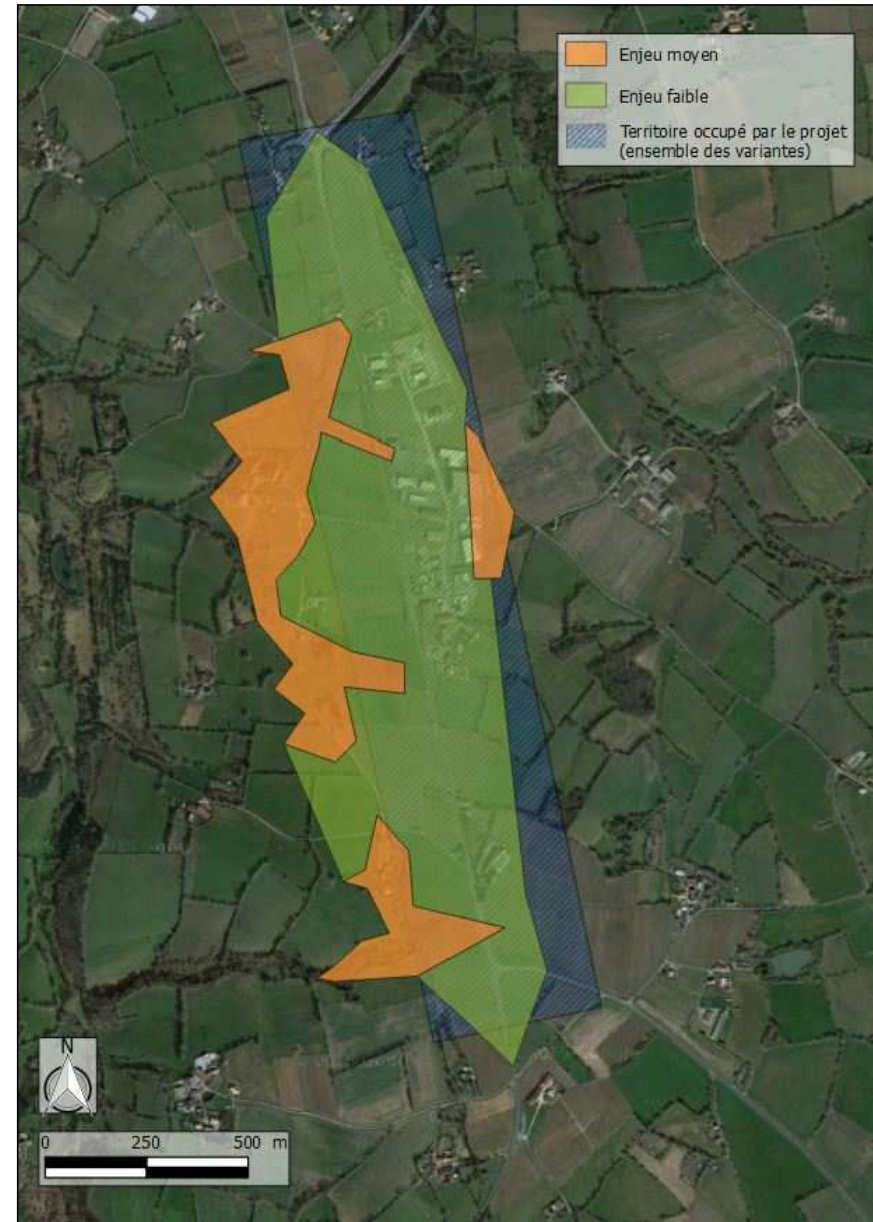
SAGE ENVIRONNEMENT

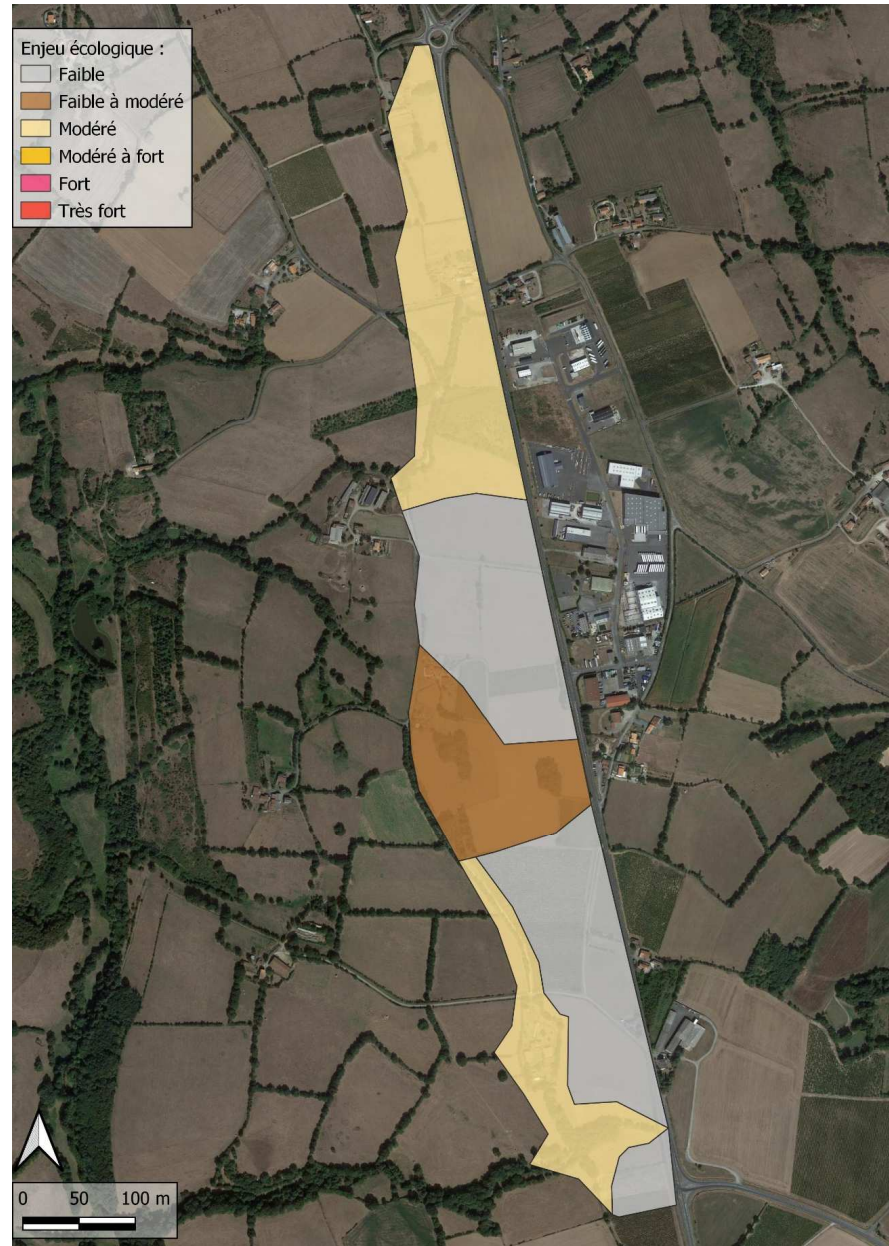
Cartes de sensibilités

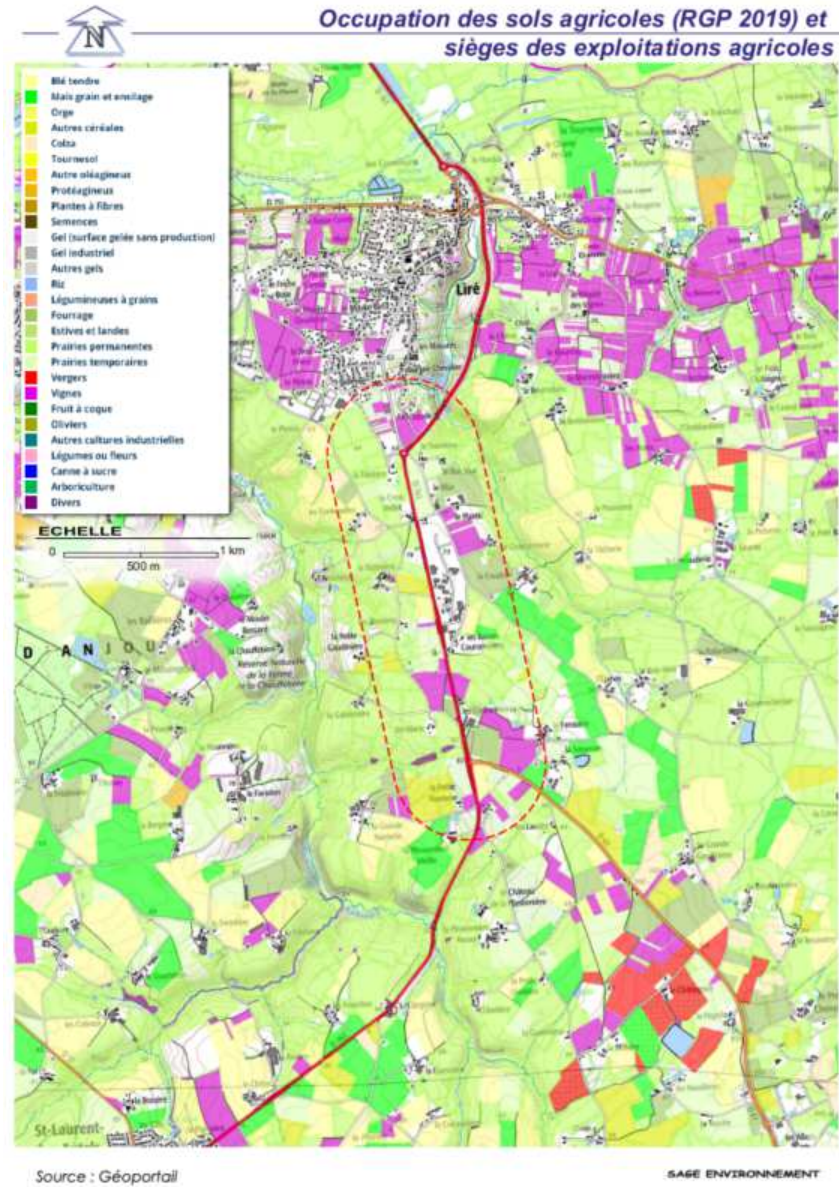
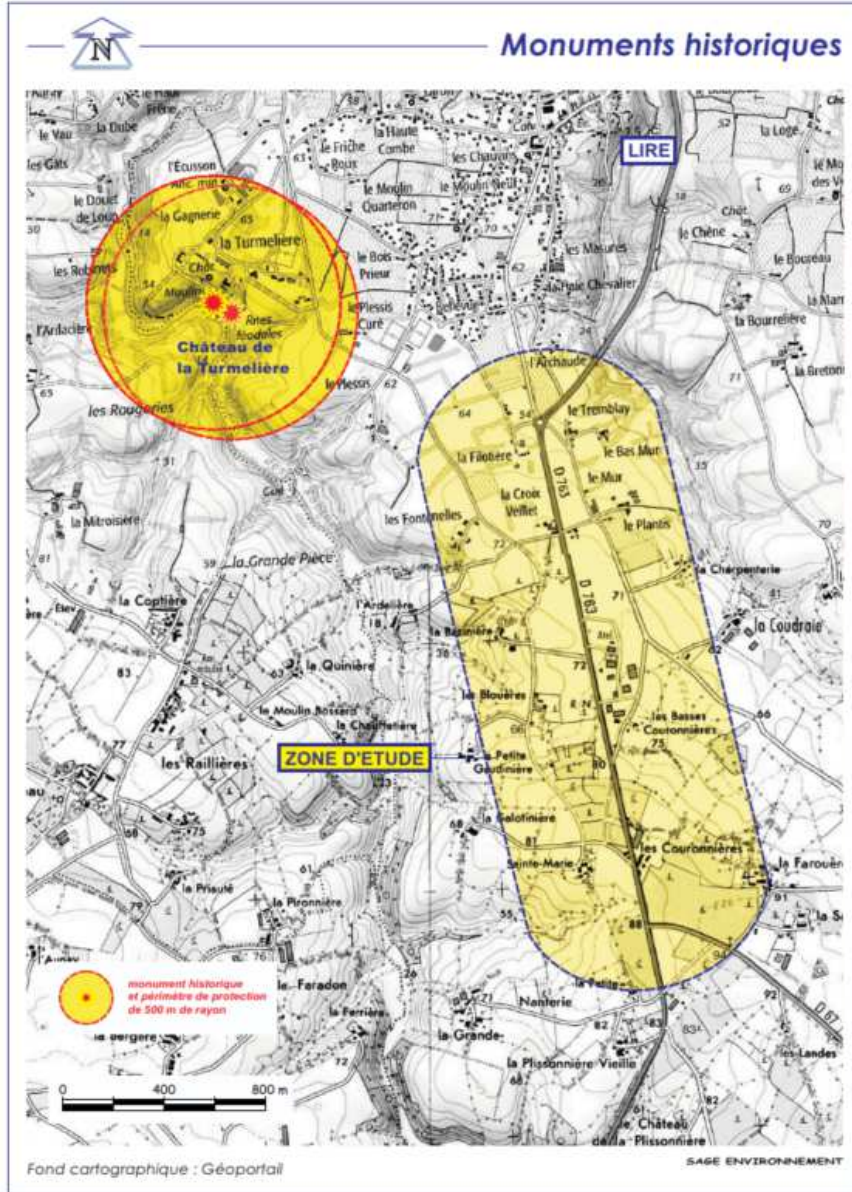












La concertation déjà engagée

- **Plusieurs réunions ont été organisées avec les élus locaux.**
- **Une concertation est engagées avec les propriétaires et exploitants des propriétaires concernés par l'aménagement. Les réunions se sont tenues au mois de juin et se poursuivront à l'automne 2021.**

Conclusion sur les enjeux

- Absence de cours d'eau dans l'emprise projet.
- Présence d'une zone humide déterminée sur critère pédologique (au lieu dit Sainte-Marie) : rechercher l'évitement et la réduction. Appliquer la compensation en dernier ressort.
- Présence d'espèces protégées en partie centrale de la zone d'étude : rechercher l'évitement.

Projet

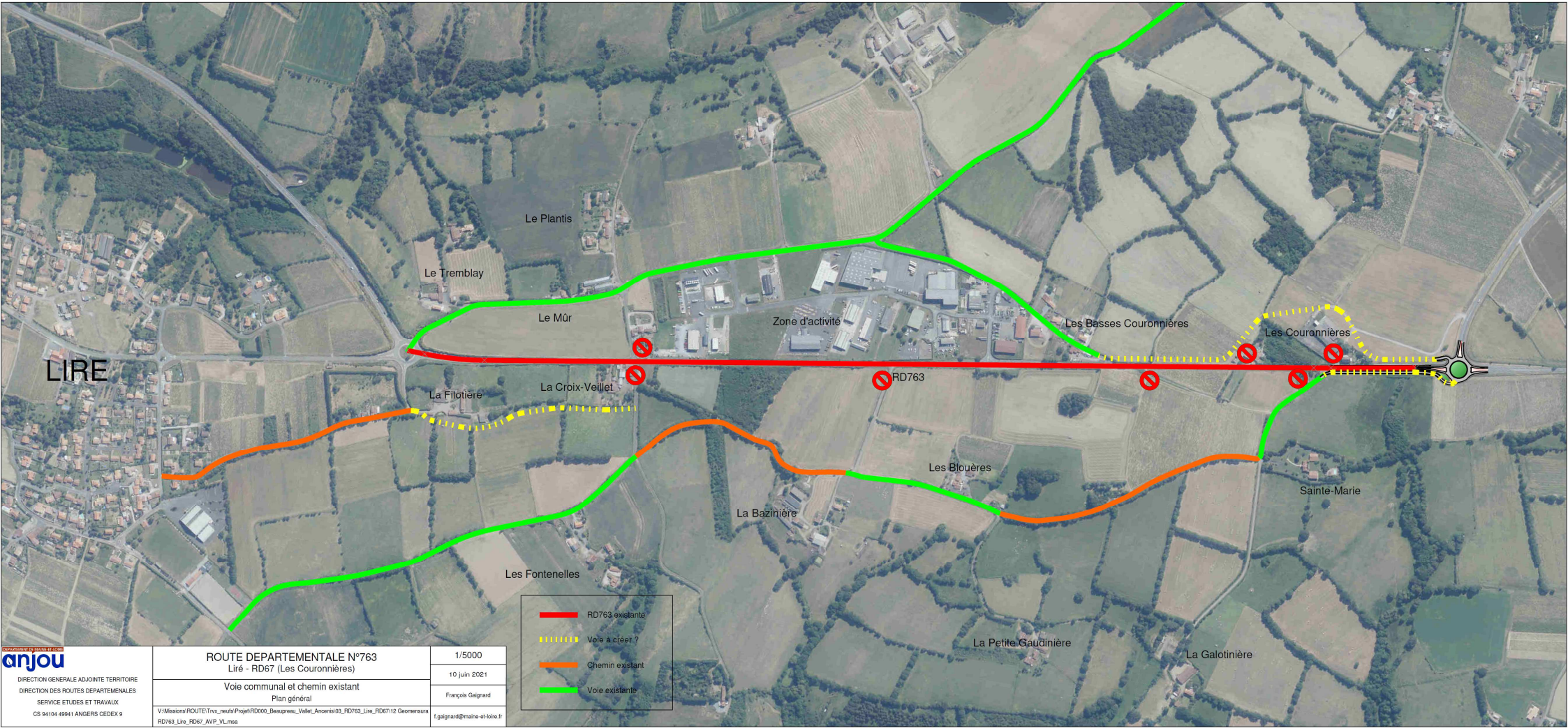
3 août 2021

22

LES OBJECTIFS PRIORITAIRES DU PROJET

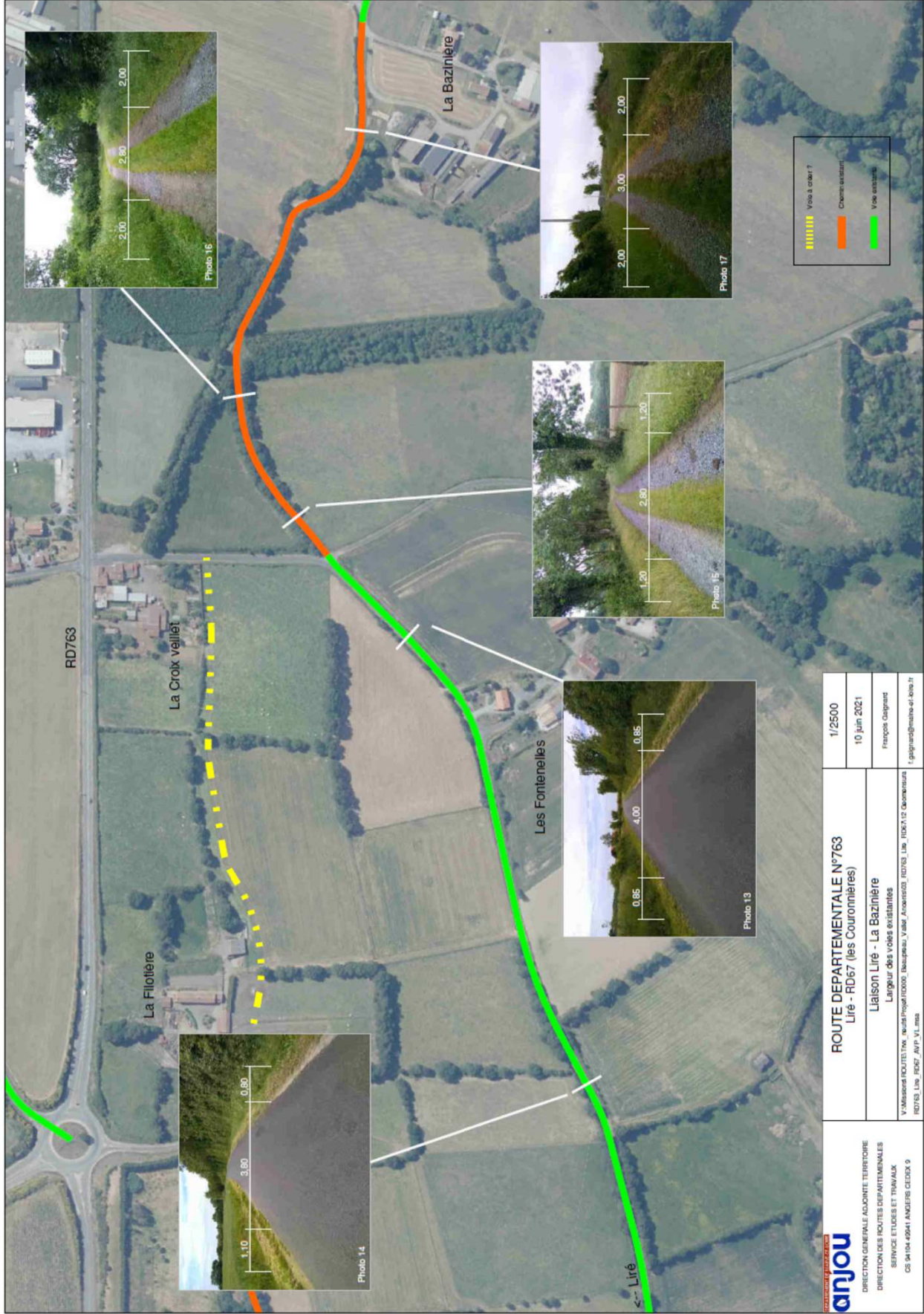
- **Les accès / la desserte locale**
- **Liaisons « vélo », liaisons agricoles en réutilisant le réseau viaire existant**
- **Amélioration des conditions de circulation**

Modification des accès et création de voies vélo/agricole : VUE GLOBALE



	RD763 existante
	Voie à créer ?
	Chemin existant
	Voie existante

<p>DIRECTION GENERALE ADJOINTE TERRITOIRE DIRECTION DES ROUTES DEPARTEMENTALES SERVICE ETUDES ET TRAVAUX CS 94104 49941 ANGERS CEDEX 9</p>	<p>ROUTE DEPARTEMENTALE N°763 Liré - RD67 (Les Couronnières)</p>	<p>1/5000 10 juin 2021</p>
	<p>Voie communal et chemin existant Plan général</p>	<p>François Gaignard</p>
	<p>V:\Mission\ROUTE\Trv_rout\Projet\RD000_Beaupreau_Vallet_Ancenis\03_RD763_Lire_RD67\12 Geom\mura RD763_Lire_RD67_AVP_VL.mxd</p>	<p>f.gaignard@maine-et-loire.fr</p>



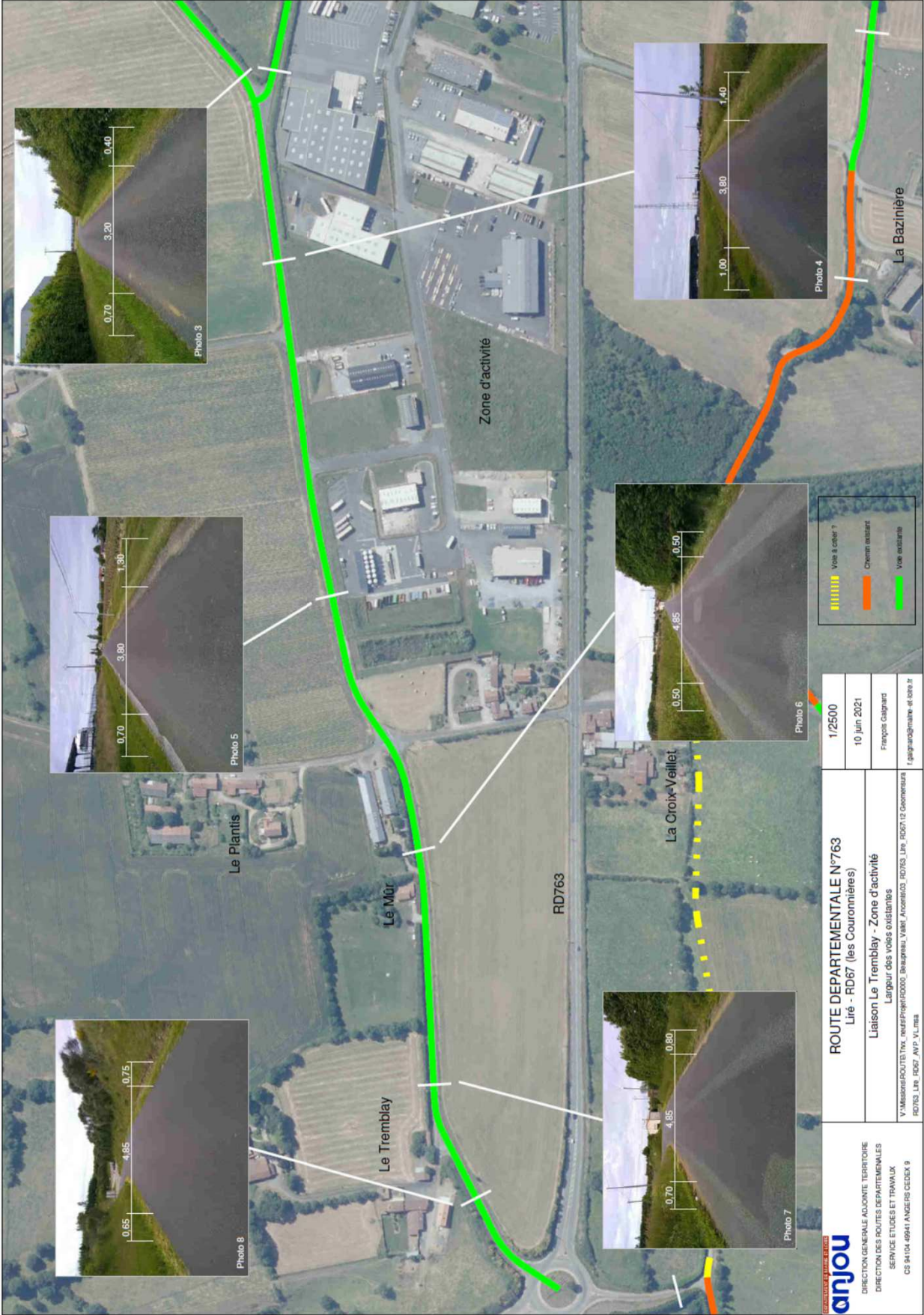
ROUTE DÉPARTEMENTALE N°763
 Liré - RD67 (les Couronnères)

Liaison Liré - La Bazinière
 Largeur des voies existantes

1/2500
 10 juin 2021

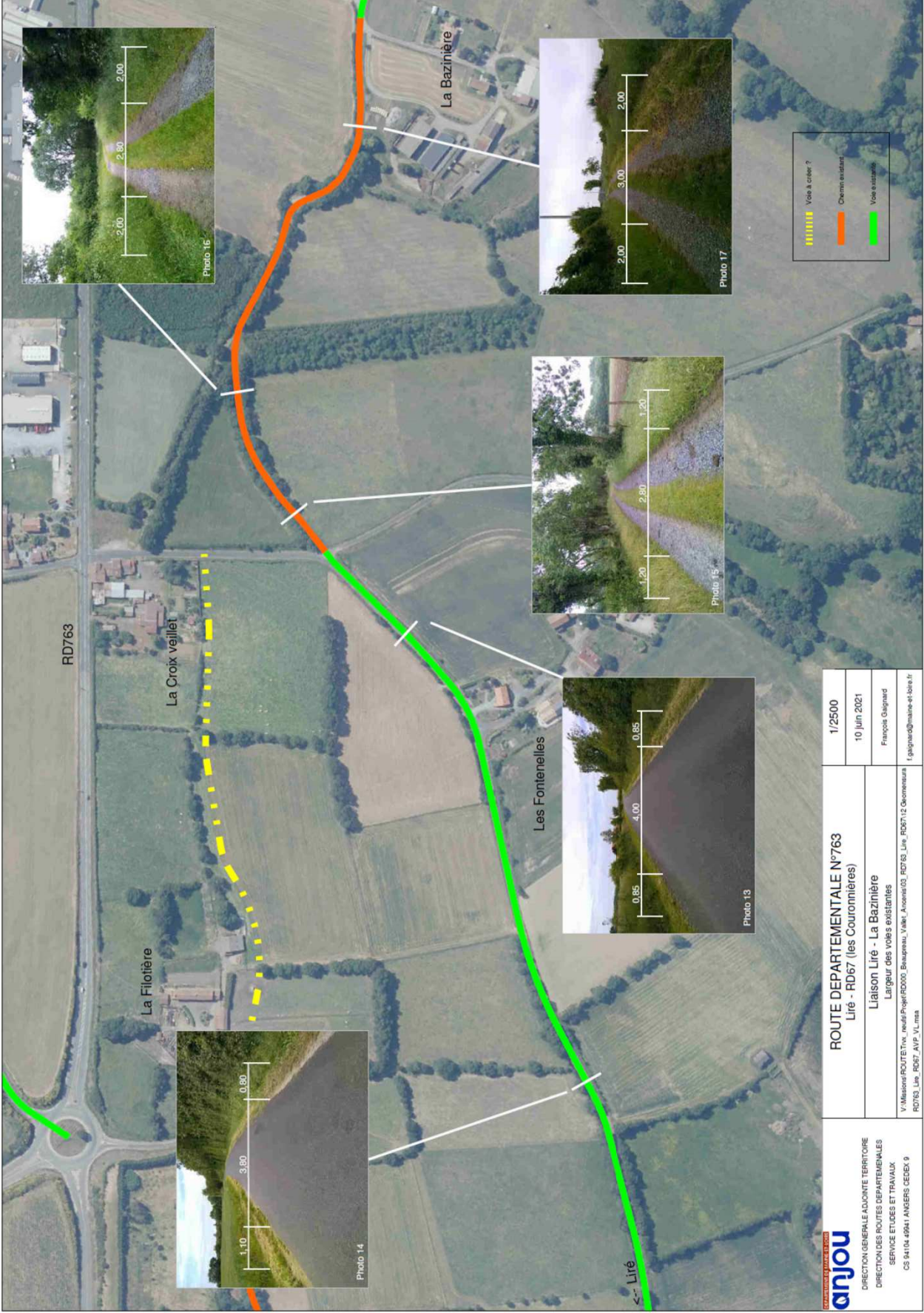
François Dagblanc
 f.dagblanc@maine-et-loire.fr

V:\Massenet\ROUTES\TTR\..._route\Projet\RD67_Liré - RD67_12_Geometrie RD763_Liré - RD67_AJV_V1.mxd



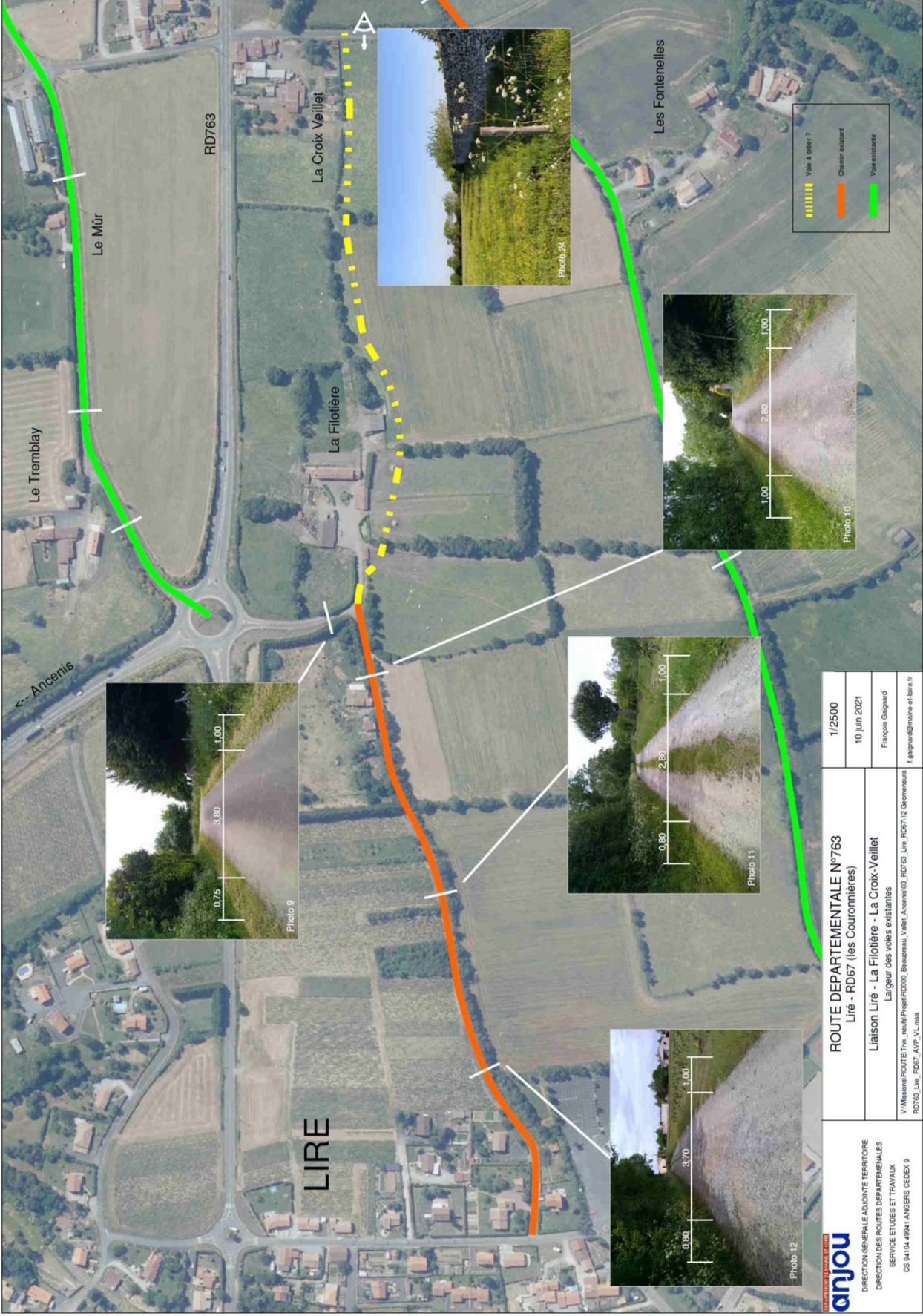
	Voie à créer ?
	Chemin existant
	Voie existante

	ROUTE DEPARTEMENTALE N°763 Liré - RD67 (les Couronnières)	1/2500 10 Jun 2021
	Liaison Le Tremblay - Zone d'activité Largeur des voies existantes <small>V:\Mississipi\ROUTES TOX_0005\Projets\RD000_000\Boulevard_Vallée_Ancastillo_RD763_Liré_RD0712_Goemeneurs</small> RD763, Liré, 5007, AWP, VL, rna	François Galganiard <small>f.galganiard@maine-et-loire.fr</small>
DIRECTION GENERALE ADJOINTE TERRITOIRE DIRECTION DES ROUTES DEPARTEMENTALES SERVICE ETUDES ET TRAVAUX CS 94104 49541 ANGERS CEDEX 9		

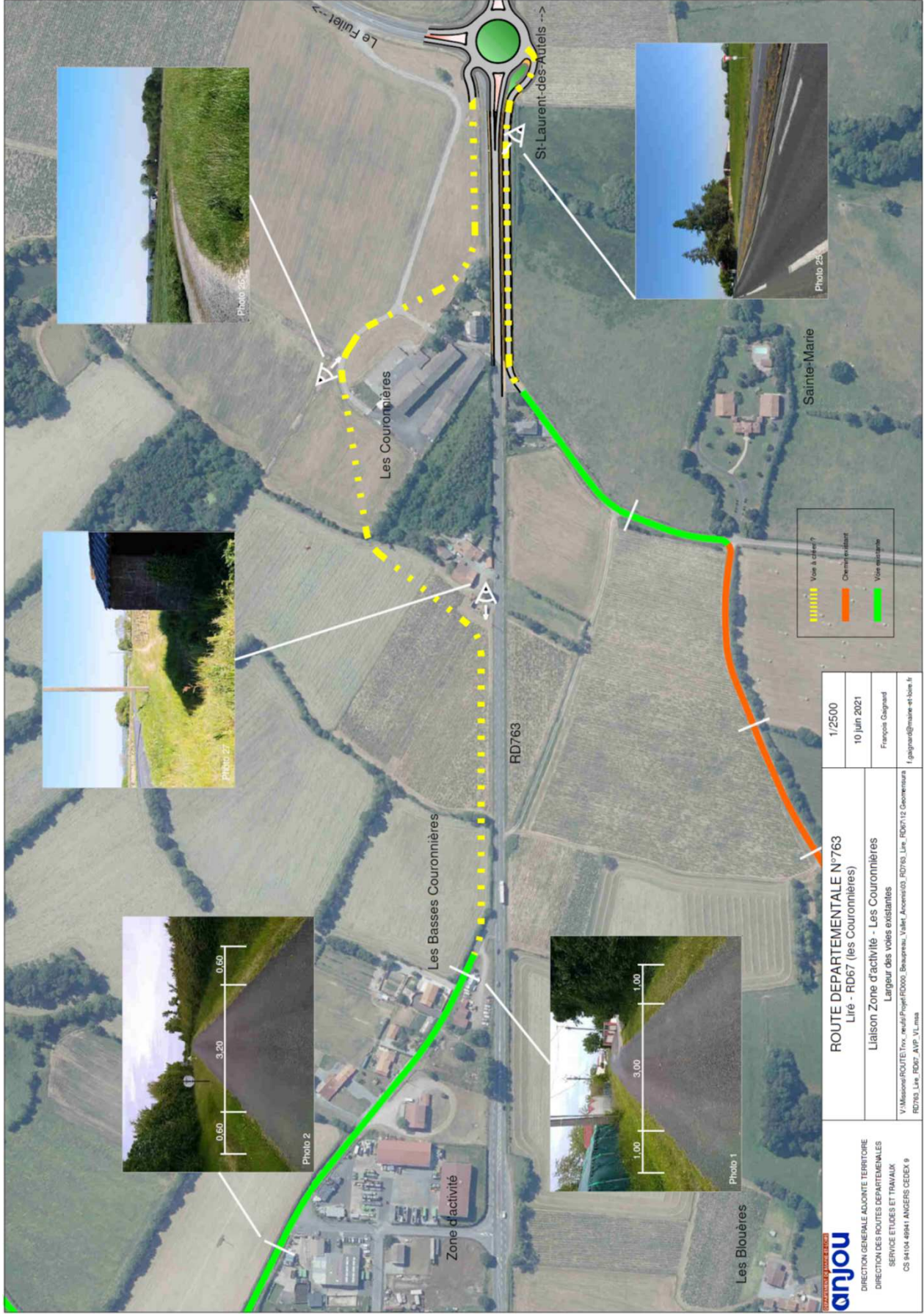


ROUTE DEPARTEMENTALE N°763 Liré - RD67 (les Couronnières)		1/2500 10 Juin 2021 François Gaugrand f.gaugrand@maine-et-loire.fr
Liré - RD67 (les Couronnières) Liaison Liré - La Bazinière Largeur des voies existantes		V:\Mission\ROUTE\Travaux\Projet\RD000_Baugrand_V\Map_Anciens\03_RD763_Liré_RD67\2_Geometrieura RD763_Liré_RD67_AVP_V1.mxd

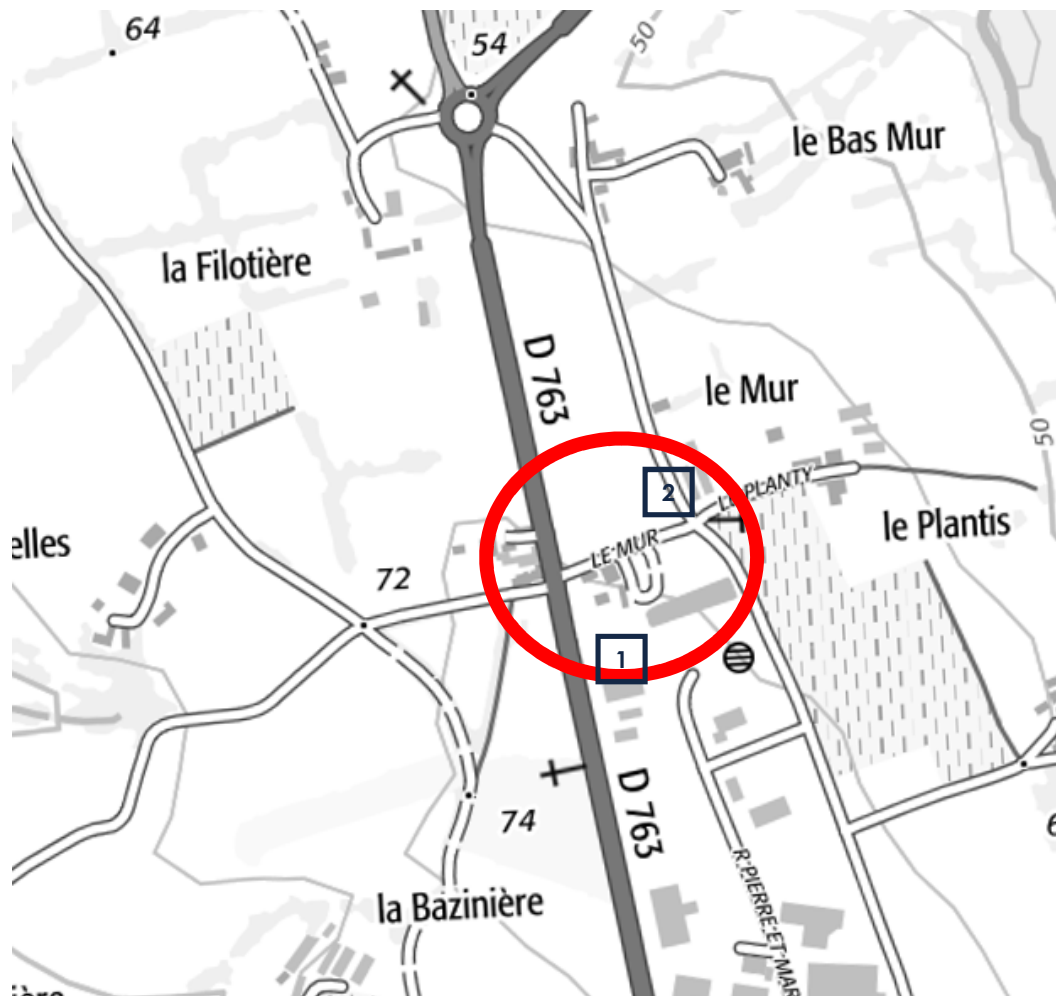
anjou
 DIRECTION GENERALE ADJOINTE TERRITOIRE
 DIRECTION DES ROUTES DEPARTEMENTALES
 SERVICE ETUDES ET TRAVAUX
 CS 94104 4941 ANGERS CEDEX 9



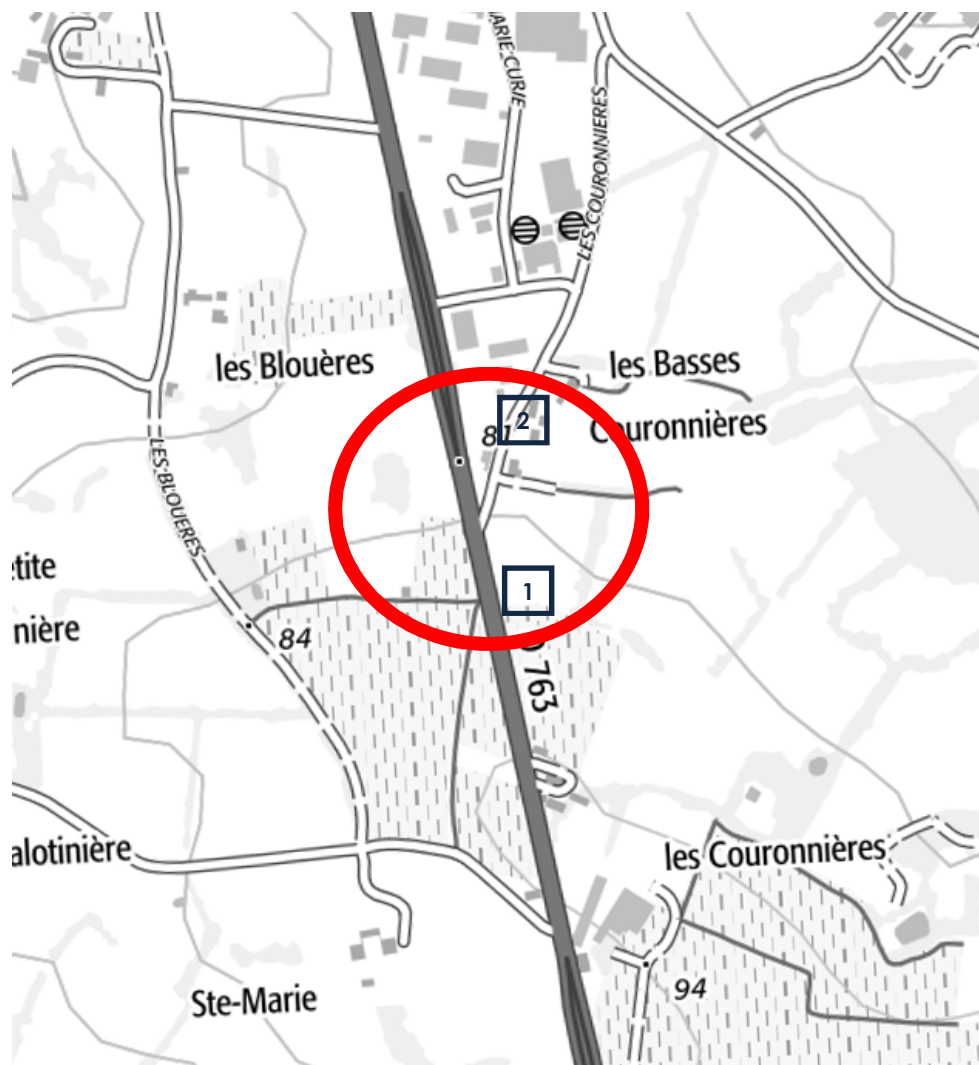
anjou DIRECTION GÉNÉRALE ADJOINTE TERRITOIRE DIRECTION DES ROUTES DÉPARTEMENTALES SERVICE ETUDES ET TRAVAUX CS 94104-49041 ANGERS CEDEX 9	ROUTE DÉPARTEMENTALE N°763 Lire - RD67 (les Couronnières)	1/2500 10 juin 2021 François Ougnaud f.ougnaud@maine-et-loire.fr
	Liaison Lire - La Fliotière - La Croix-Veillet Largeur des voies existantes	V:\Mission ROUTE\Trv_nouveau\ProjetRD6700_Beauveau_V\Ank_Arcençais_02_RD763_Lire_RD6712_Couronnières_RD763_Lire_RD67_AVP_V_L.mxd



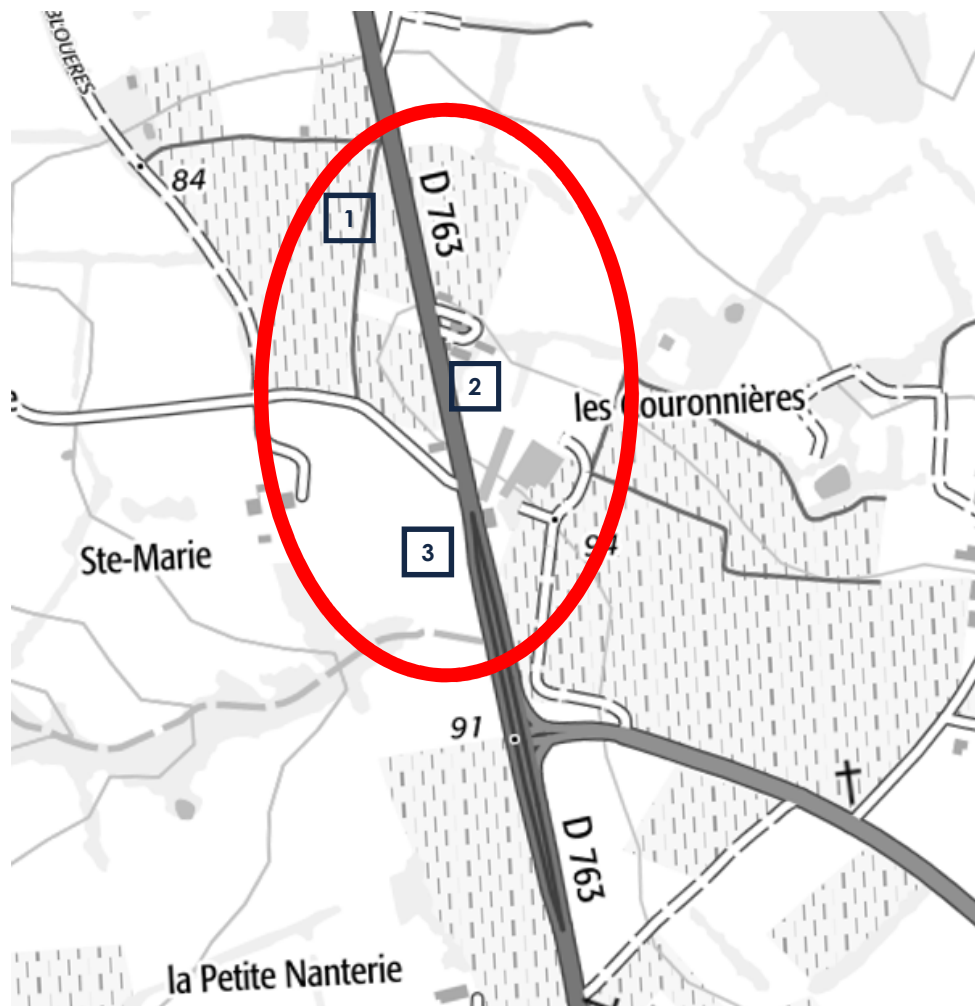
LES ACCES (coté Est) : Le Plantis



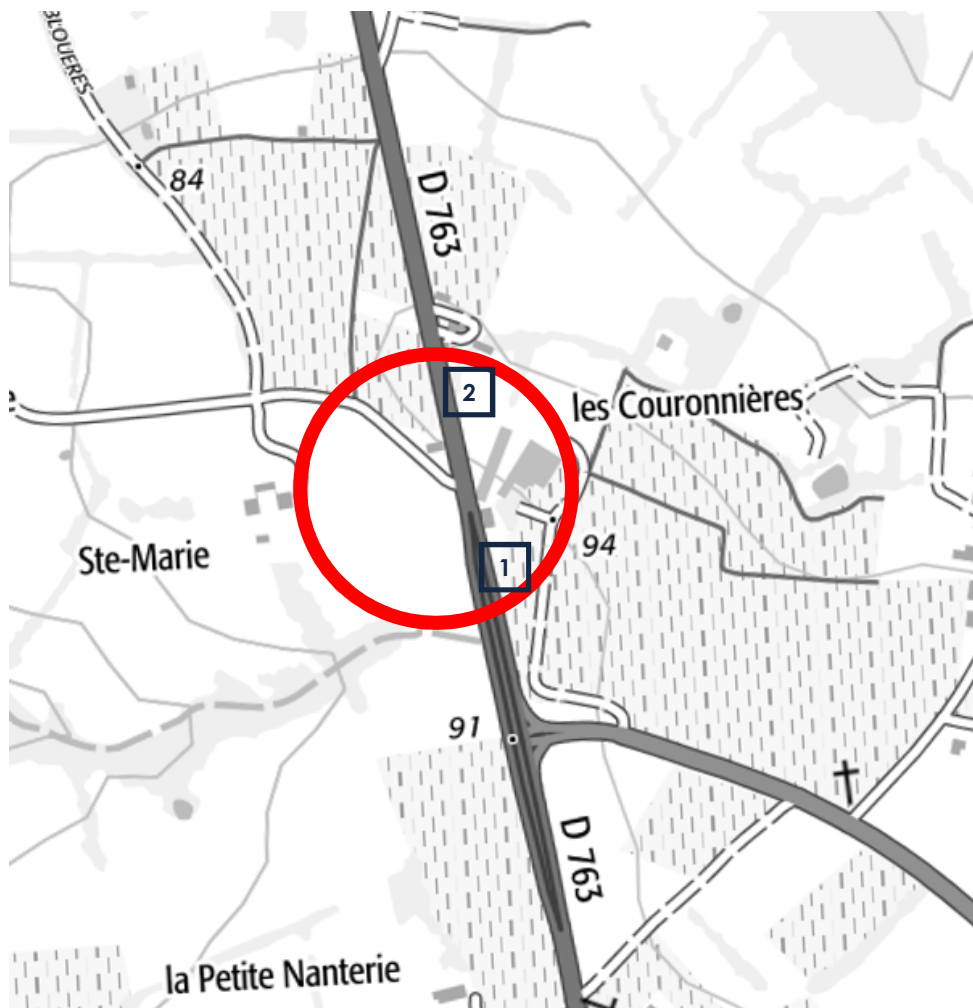
LES ACCES (coté Est) : Les basses Couronnières



LES ACCES (coté Est) : Les Couronnières



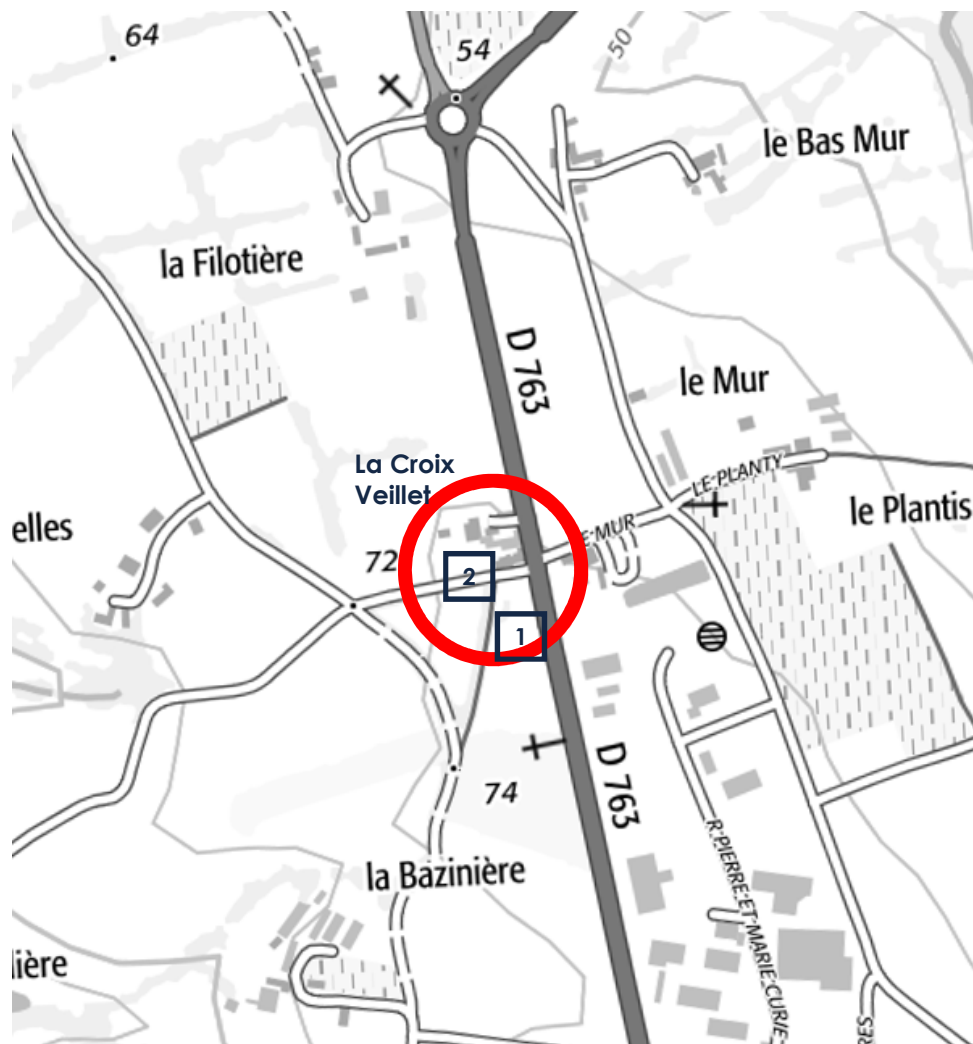
LES ACCES (coté Ouest) : Ste Marie



LES ACCES (coté Ouest) : les Blouères – la Bazinière



LES ACCES (coté Ouest) : la Croix Veillet



Mesures d'évitement et de réduction

La réutilisation du réseau viaire existant et la localisation du projet en dehors des zones sensibles offre les bénéfices suivants :

- Pas de franchissement de cours d'eau
- Aucune espèce végétale protégée ou patrimoniale repérée dans la zone d'étude (couche d'alerte du conservatoire botanique, inventaires de SAGE Environnement)
- Travaux ponctuels d'ouverture de haie (20 mètres linéaires) réalisés en dehors de la période sensible pour les oiseaux (1^{er} avril au 31 juillet) et sans impact sur le Grand capricorne.

Localisation du futur giratoire : réutilisation au maximum des délaissés routiers



Evitement d'un arbre à Grand Capricorne (La Croix Veillet)



Les impacts résiduels du projet

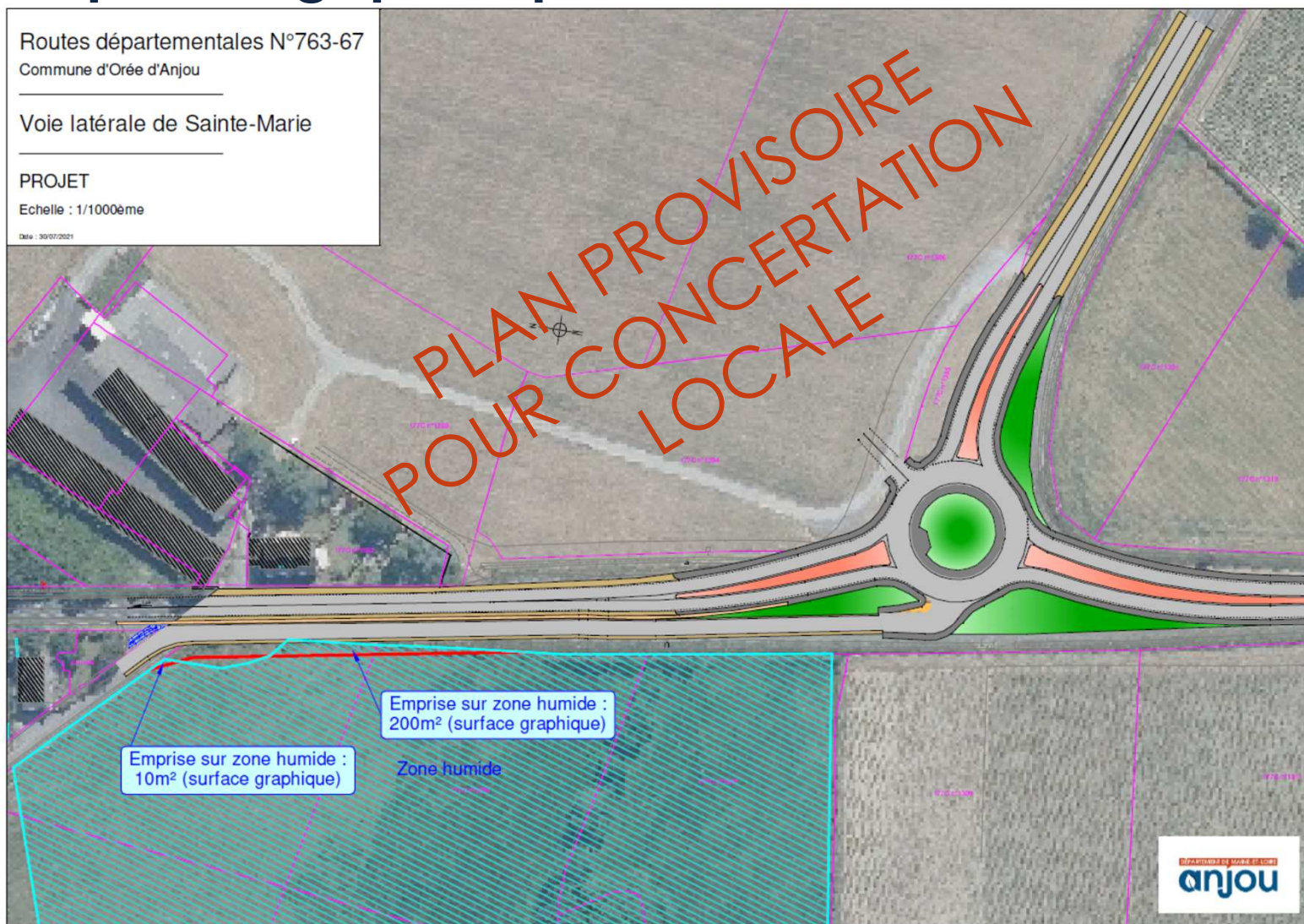
- ▶ **Abattage de haie très localisé (20 mètres). Haies arbustives de faible enjeu environnemental.**
- ▶ **Aucune espèce protégée ou patrimoniale susceptible d'être impactée.**

‣ **Renforcement de chemins existants : 1530 m**

‣ **Création de voirie : 1390 m**

→ **Imperméabilisation de 2600 m² de prairie mésophile et de 2500 m² de cultures.**

Impacts résiduel sur une zone humide déterminée sur critère pédologique, après recherche de l'évitement



Mesures compensatoires et d'accompagnement

- Compensation de zone humide par création d'une noue (calage en cours en fonction de la concertation locale)
- Remise en prairie de 1100 m² de délaissé routier



LES SUITES :

- **Concertation locale avec les riverains concernés (été – automne 2021)**
- **Dessin de détail des aménagements**
- **Négociation à l'amiable des acquisitions**
- **Réalisation des travaux (2022-2023)**